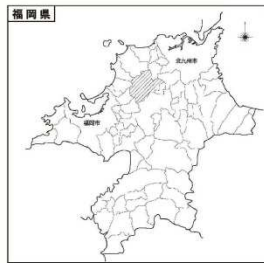


宮若市都市計画総括図

福岡県都市計画審議会
委員用図面
第 3789号

筑豊広域都市計画下水道の変更(宮若市決定) 総括図 S=1/45,000



宮若市

- 宮田都市計画区域(非線引き区域)・・・A
- 宮若準都市計画区域・・・・・・・B
- 都市計画区域外(Bの一部)

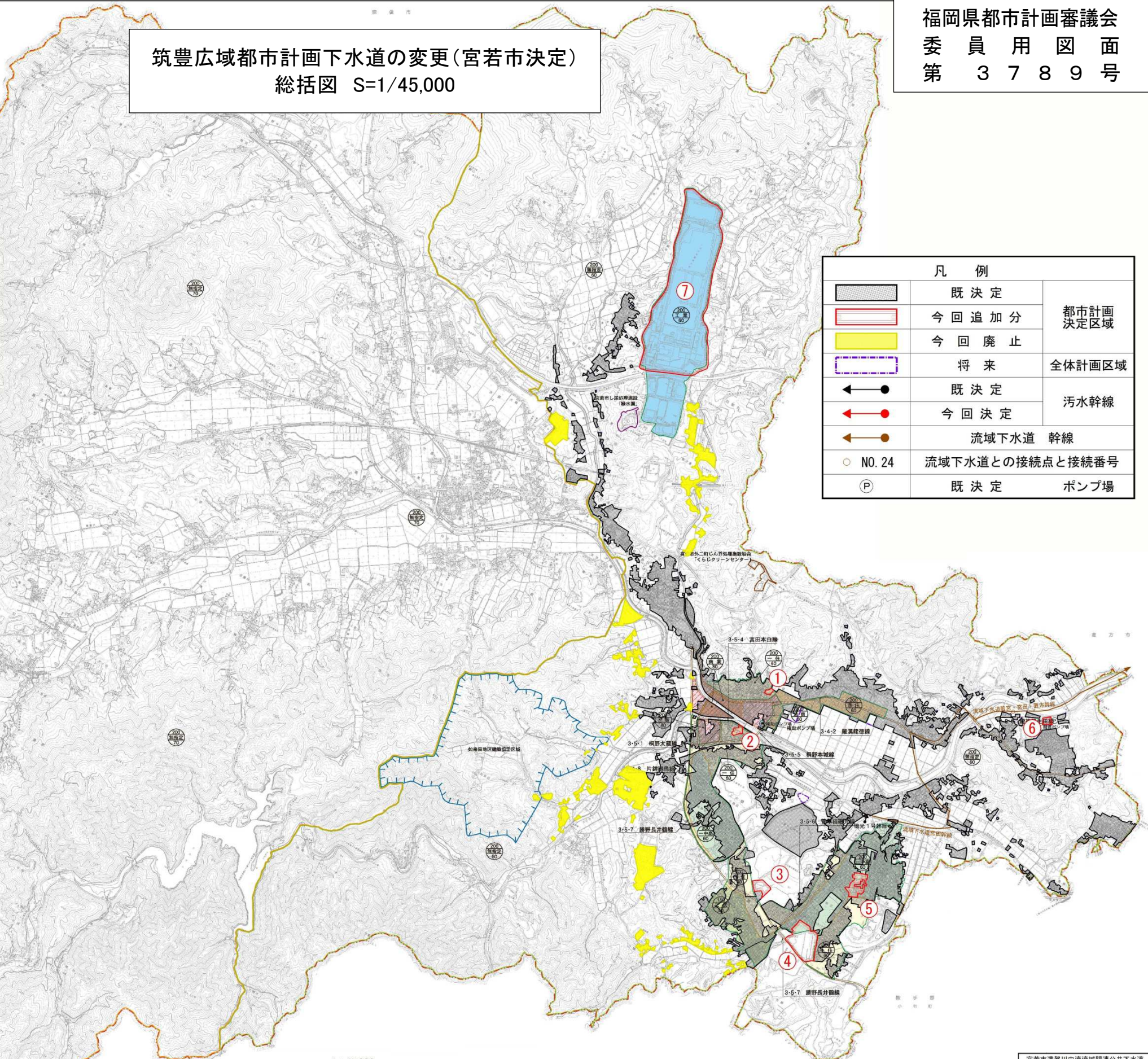
【準都市計画区域に含まれる土地の区域】

全部：金丸・小伏・高野・竹原・沼口・福丸・水原
一部：稲光・犬鳴・乙野・金生・黒丸・三ヶ畑・下・平
原田・鎌山畑・宮永・山口・湯原・脇田

【都市計画区域外】
国有林、保安林、太宰府県立自然公園の特別地域

凡 例		決定事項・決定告示日等	
表示	項目	決定事項・決定告示日等	
	宮若市行政区域		
	宮田都市計画区域	昭和25年9月12日	
	宮若準都市計画区域	平成20年3月31日	
表示	用途地域種別	略語	容積率(%) 建ぺい率(%) 高さ制限
	第2種低層住居専用地域	二低	150 60 12m
	第1種中高層住居専用地域	一中高	200 60
	第1種住居地域	一住	200 60
	準住居地域	準住	200 60
	近隣商業地域	近商	200 80
	商業地域	商業	200 80
	工業地域	工業	200 60
	宮田都市計画区域用途無指定地域	無指定	200 60
	宮若準都市計画区域用途無指定地域	無指定	200 70
	上段：容積率(%) 中段：用途地域(略語) 下段：建ぺい率(%)		
表示	項目	決定事項・決定告示日等	
	準防火地域	準防火地域の決定告示 宮田町告示第83号 平成17年10月5日	商業地域と近隣商業地域を指定
	建築基準法第22条区域	福岡県告示第1848号 平成17年10月5日	商業地域と近隣商業地域以外の用途地域を指定
	都市計画道路	都市計画道路の変更告示 福岡県告示第1611号 平成19年8月31日	都市計画道路の変更告示 宮若市告示第176号 平成19年8月31日
	ポンプ場	宮田町告示第21号 平成13年4月2日	
	ごみ処理場	宮田町告示第127号 平成12年10月24日	
	汚物処理場	宮田町告示第54号 平成5年6月11日	
	建築協定区域	認可公告日 昭和58年8月6日	

凡 例		都市計画決定区域	
	既決定	都市計画決定区域	
	今回追加分	都市計画決定区域	
	今回廃止	都市計画決定区域	
	将来	全体計画区域	
	既決定	汚水幹線	
	今回決定	汚水幹線	
	流域下水道 幹線	流域下水道 幹線	
	流域下水道との接続点と接続番号	流域下水道との接続点と接続番号	
	既決定	ポンプ場	

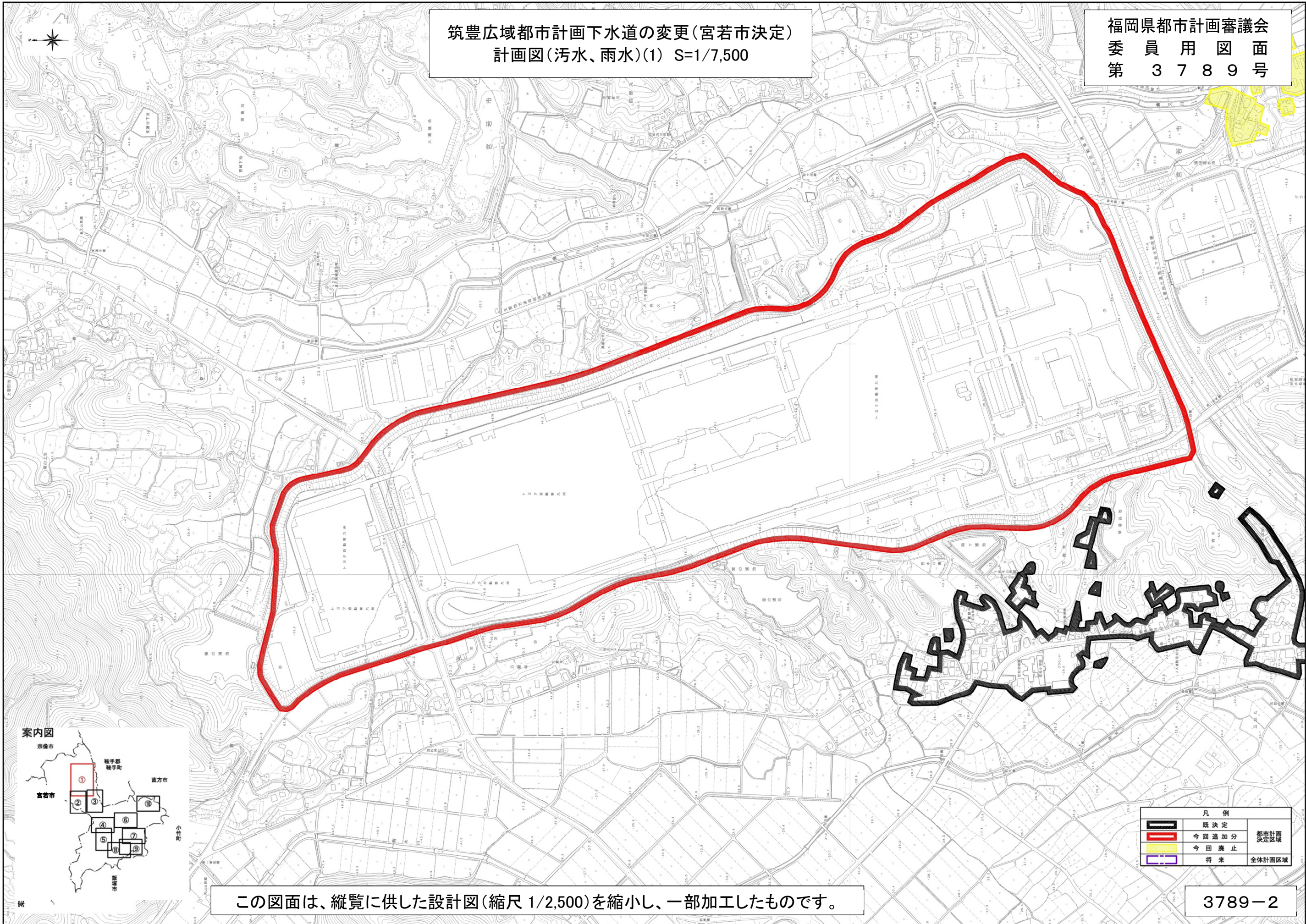


(注) 本総括図は、計画図に基づいて調整したのですが、その詳細については計画図(2,500分の1)を縦覧してください。

この図面は、縦覧に供した設計図(縮尺 1/15,000)を縮小し、一部加工したものです。

筑豊広域都市計画下水道の変更(宮若市決定)
計画図(汚水、雨水)(1) S=1/7,500

福岡県都市計画審議会
委員用図面
第 3 7 8 9 号



この図面は、縦覧に供した設計図(縮尺 1/2,500)を縮小し、一部加工したものです。

凡例	
	既決定
	今回追加分
	今回廃止
	将来

3789-2