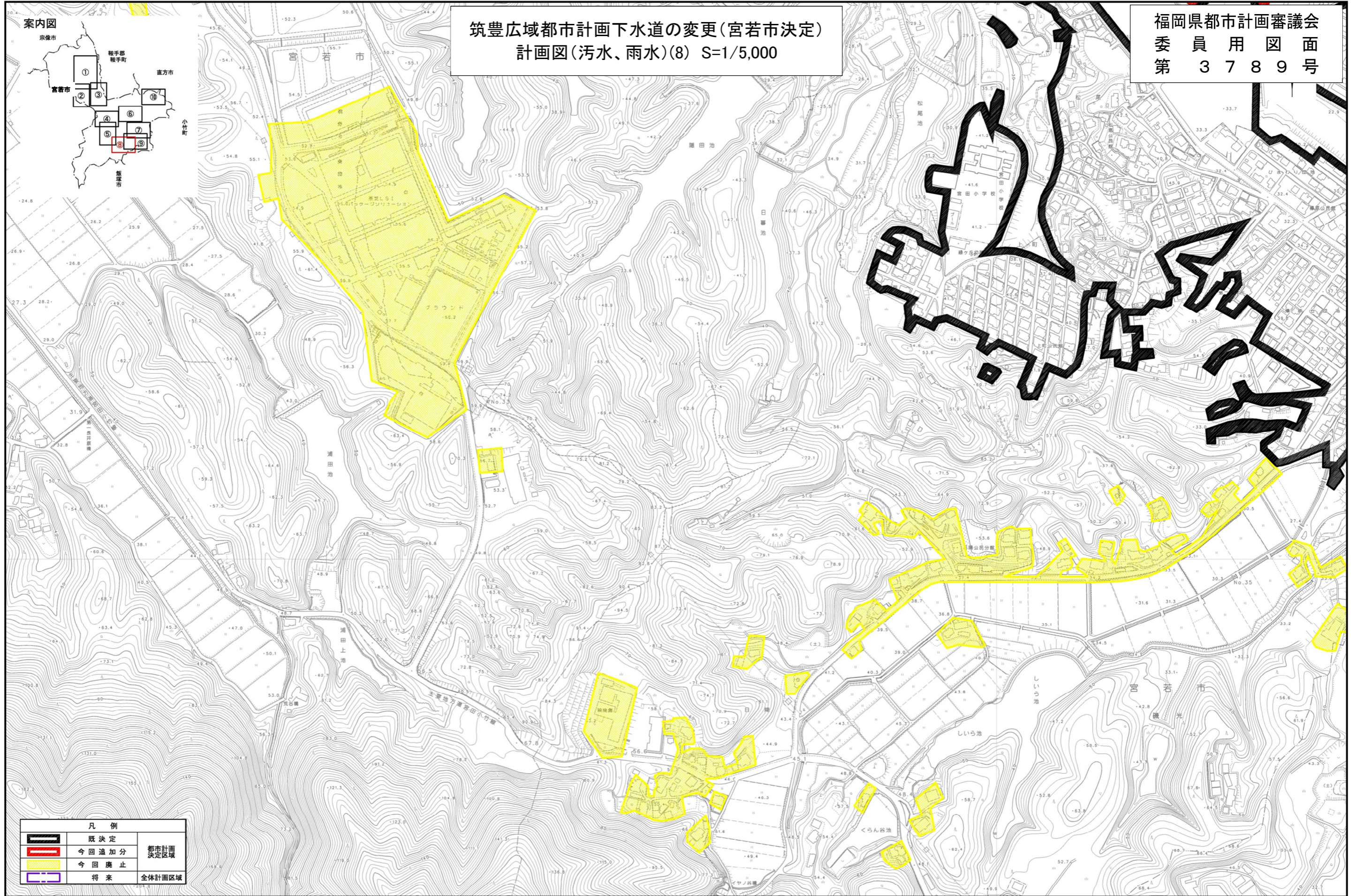
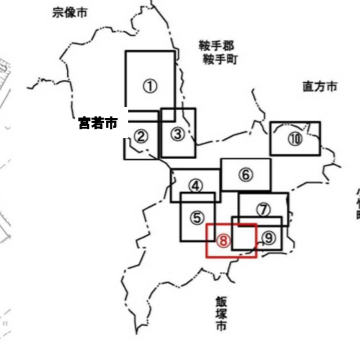


筑豊広域都市計画下水道の変更(宮若市決定)
計画図(汚水、雨水)(8) S=1/5,000

案内図



凡例		
	既決定	都市計画 決定区域
	今回追加分	
	今回廃止	全体計画区域
	将来	

この図面は、縦覧に供した設計図(縮尺 1/2,500)を縮小し、一部加工したものです。