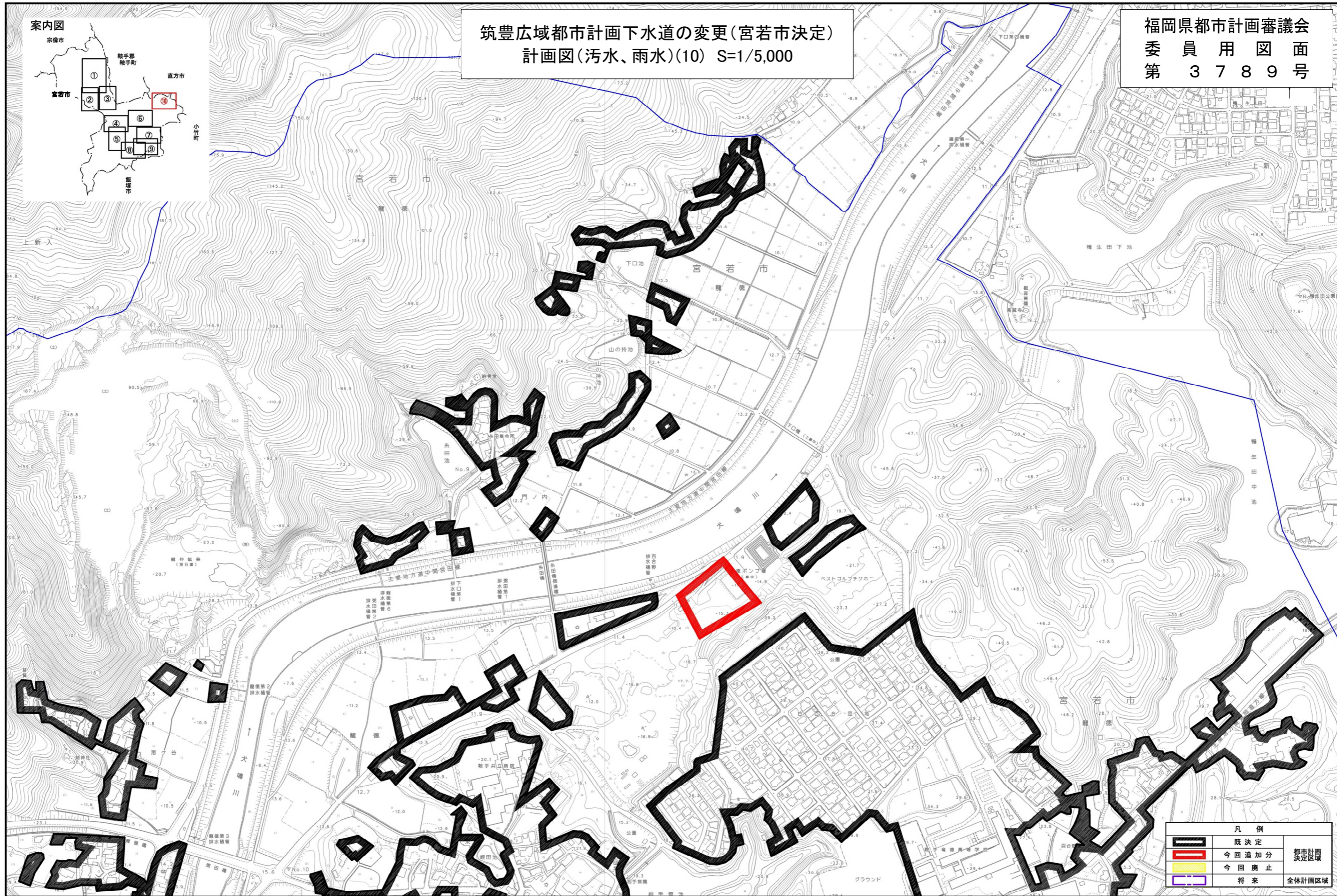


案内図



筑豊広域都市計画下水道の変更(宮若市決定)  
計画図(汚水、雨水)(10) S=1/5,000

福岡県都市計画審議会  
委員用図面  
第 3 7 8 9 号



凡例		
	既決定	都市計画 決定区域
	今回追加分	
	今回廃止	全体計画区域
	将来	

この図面は、縦覧に供した設計図(縮尺 1/2,500)を縮小し、一部加工したものです。