

第Ⅲ編 被害想定

1. 建物被害の想定

地震動・液状化による木造及び非木造建物被害の想定を行った。被害想定は建物の固有周期に着目して、建物に作用する地震力と建物強度を比較することで行った。また、液状化の影響を考慮して、液状化による建物被害を想定した。

1.1 建物被害の想定の流れ

建物被害の想定の流れを以下に示す。

【 木造建物 】

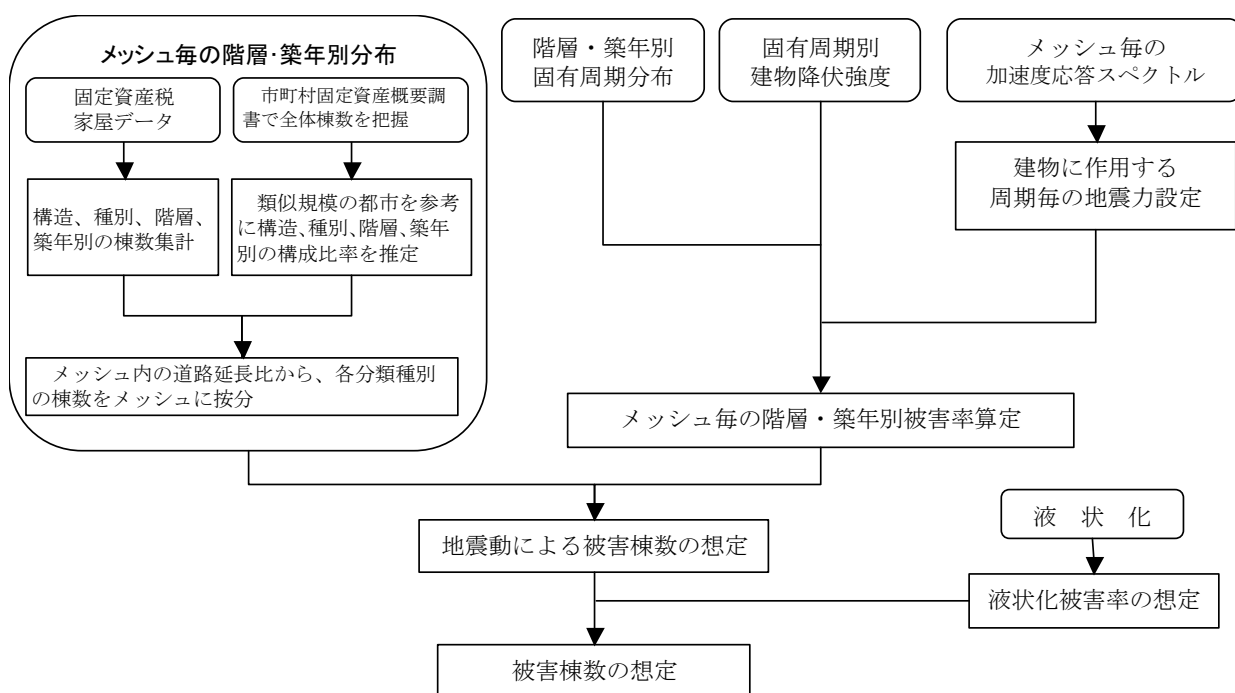


図 1.1-1 木造建物被害の想定の流れ

要点を以下に示す。

- 地震動による被害と液状化による被害を合わせて想定する。
- 地震動による被害は、地震動によって建物にかかる力の大きさを計算し、建物自体が持つ保有耐力の大きさと比較を行い、その比の大きさによって被害程度を判断する。
- 建物の固有周期は建築年代、屋根構造、建物用途により分布が異なるものとする。建築年代が古いほど、または屋根が重い瓦であるものほど固有周期は長いものとして建物をグループ分けし、それぞれに固有周期分布を与えるものとする。
- 建物のもつ保有耐力の分布は、降伏震度と固有周期の関係式を用いる。
- 応答スペクトルから建物の固有周期における応答加速度値を与え、その値が降伏震度の何倍になるかによって地震動による被害程度を判定するものとする。
- 液状化による被害は、過去の液状化による被害率をもとに液状化発生危険度によって被害率を設定して想定する。
- メッシュ毎に地震動と液状化による被害を比較し、大きい方をそのメッシュの被害とする。

第Ⅲ編 被害想定
1. 建物被害の想定

固有周期：建物などが振動する時、例えば低い建物は速く揺れ、高層建物はゆっくり揺れる。この揺れ方は各建物固有であり、1往復の揺れにかかる時間をその建物の固有周期という。一方、地面の揺れにも地震や地盤の性質によって卓越する周期があり、これらが重なると同調（共振）して建物の揺れ方が大きくなり、破壊される恐れが生じる。

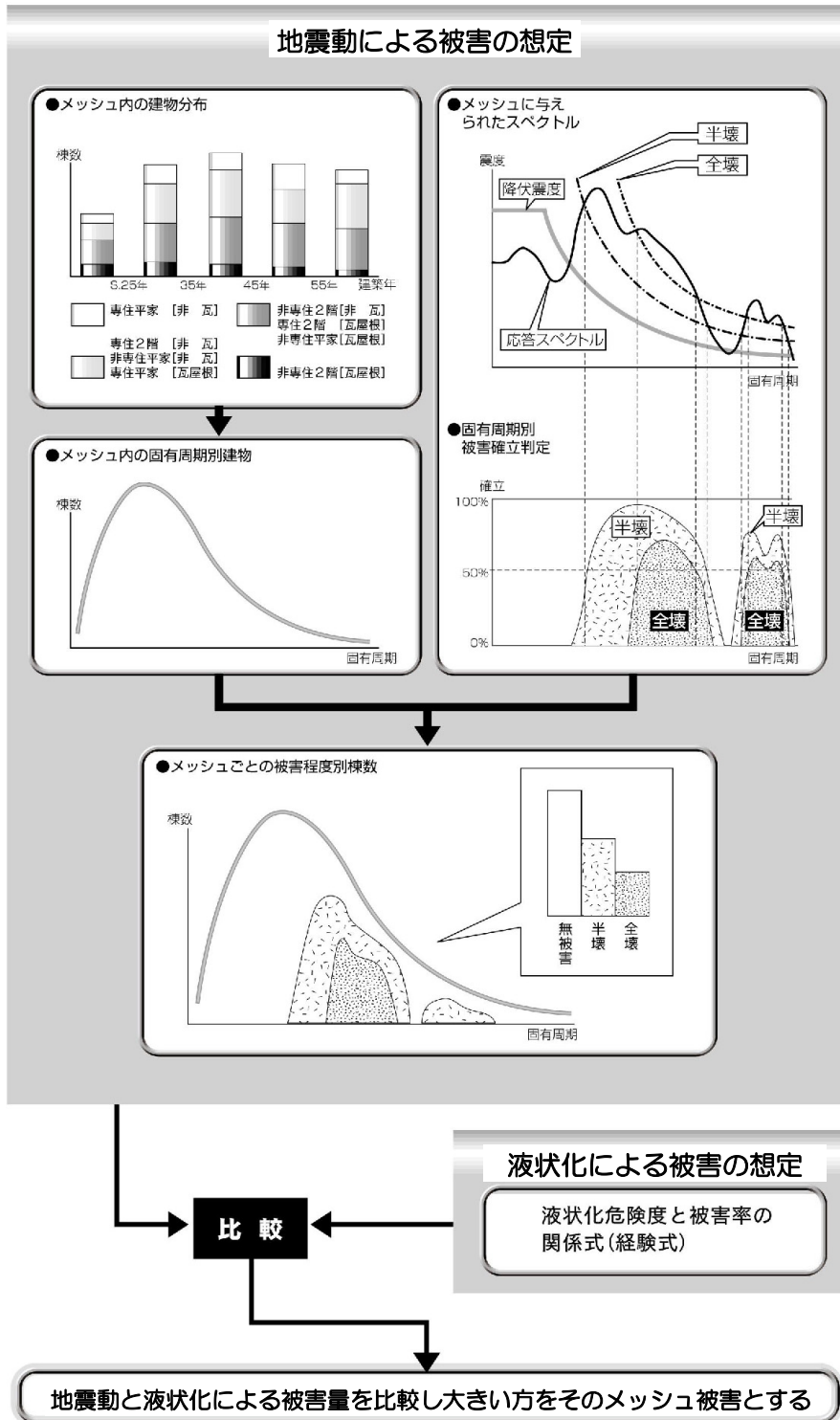


図 1.1-2 メッシュ毎の木造建物被害の想定の流れ

【 非木造建物 】

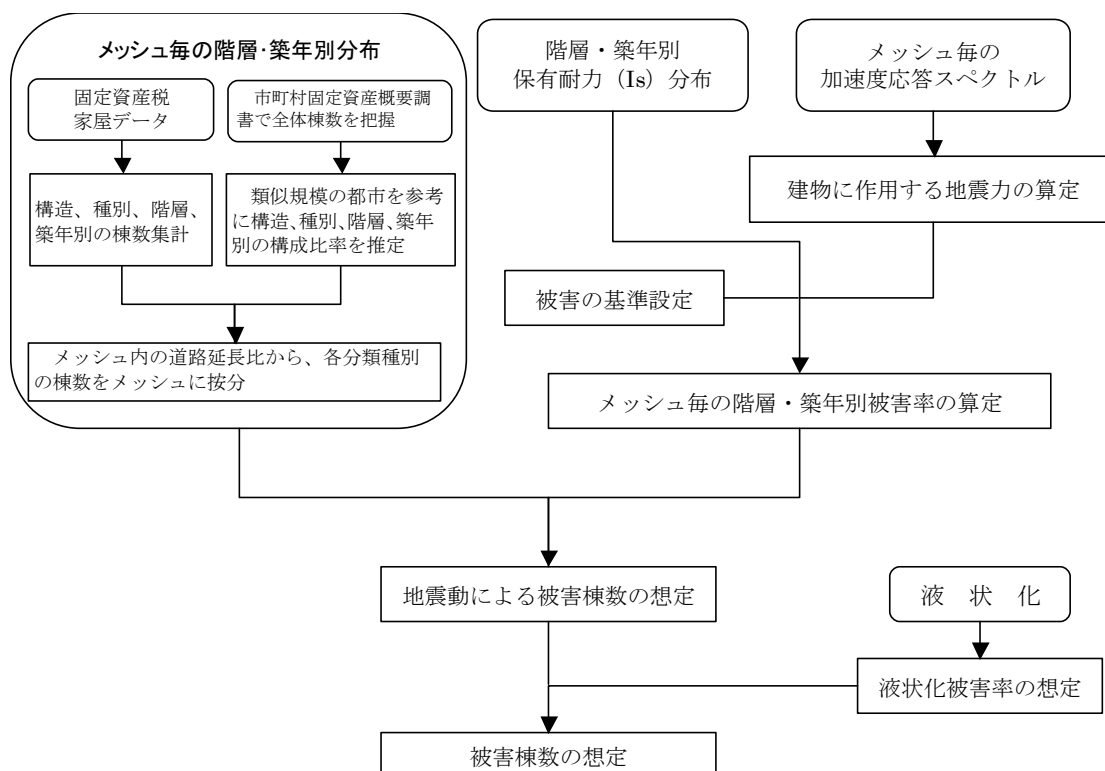


図 1.1-3 非木造建物被害の想定の流れ

要点を以下に示す。

- 地震動による被害と液状化による被害を合わせて想定する。
- 地震動による被害は、地震動によって建物にかかる力の大きさを計算し建物自体が持つ保有耐力の大きさと比較を行い、その比の大きさによって被害程度を判断する。
- 建物の固有周期は建物階数に比例するものとする。
- 建物のもつ保有耐力の分布は既往の研究例より建築年代ごとに設定する。
- 応答スペクトルから、建物の固有周期における応答加速度値を与え、その値が保有耐力の何倍になるかによって地震動による被害程度を判定するものとする。
- 液状化による被害は、過去の液状化による被害率をもとに計算・算定・想定された液状化発生危険度によって被害率を設定する。このとき基礎形式によって被害が異なることを考慮する。
- メッシュ毎に揺れによる被害と液状化による被害を比較し、大きい方をそのメッシュの被害とする。

第Ⅲ編 被害想定
1. 建物被害の想定

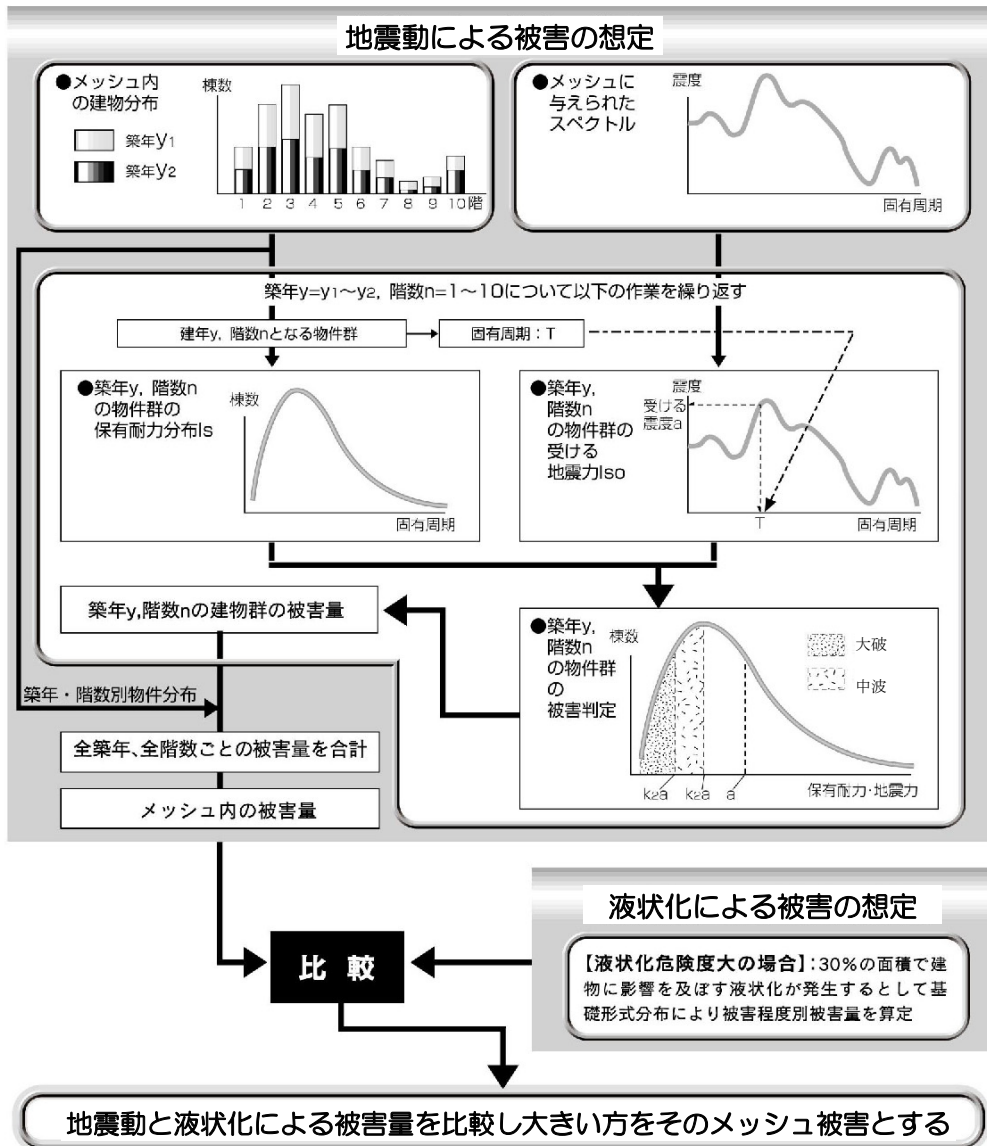


図 1.1-4 メッシュ毎の非木造建物被害の想定の流れ

1.2 建物被害の想定手法

1.2.1 被害の基準

被害の基準は、自治省（現・総務省）消防庁の昭和45年4月10日付け通達「消防防第246号災害による被害報告について」で定められた被害状況報告基準に基づき設定した。

構造	被害の程度
木造	「全壊」と「半壊」に区分
非木造	「大破」と「中破」に区分

木造

「全壊」：住家が滅失したもので、具体的には住家の損壊した部分の床面積が、その住家の延べ面積の70%以上に達するもの、または住家の主要構造部の被害額が、その住家の時価の50%以上に達する程度のもの

「半壊」：住家の損壊が著しいが、補修すれば元通りに使用できるもので、具体的には損壊部分が、その住家の延べ面積の20%以上70%未満のもの、または住家の主要構造部の被害額がその住家の時価の20%以上50%未満のもの

非木造

「大破」：柱・耐力壁が大破壊して建物全体または一部が崩壊に至った状態をいう。

「中破」：柱や耐力壁にせん断ひび割れがみられる状態をいう。木造建物での全壊・半壊と非木造建物の大破・中破は、定義が異なるが概ね同種の被害程度と考える。

無被害とは、上記の全壊・半壊を除くもので、同被害状況報告基準における「一部破損」（全壊及び半壊に至らない程度の住家の破損で、補修を必要とする程度のもので、ガラスが数枚破損した程度のごく小さなものは除く。）も含まれる。本調査では、「一部破損」棟数は想定していない。

第Ⅲ編 被害想定
1. 建物被害の想定

ここで、非木造被害の程度を表す「大破」、「中破」とは、1978年宮城県沖地震の被害事例から設定している日本建築学会（1978年宮城県沖地震災害調査報告, 1980）の定義による。

表 1.2-1 RC造建物の被害ランク

	ランク	被害状況
被害軽微	I	柱、耐力壁、二次壁の損傷が軽微か、もしくは、ほとんど損傷がないもの
小破	II	柱、耐力壁の損傷は軽微であるが、RCの二次壁・階段室のまわりに、せん断ひびわれが見られるもの
中破	III	柱に典型的なせん断ひびわれ・曲げひびわれ、耐力壁にせん断ひびわれが見られ、RCの二次壁・非構造体に大きな損傷が見られるもの
大破	IV	柱のせん断ひびわれ・曲げひびわれによって、鉄筋が露出・座屈し、耐力壁に大きなせん断ひびわれが生じて、耐力に著しい低下が認められるもの
崩壊	V	柱・耐力壁が大破壊し、建物全体または建物一部が崩壊に至ったもの

表 1.2-2 S造建物の被害ランク

	ランク	被害状況
被害軽微	I	主要構造体被害なし。仕上材損傷
小破	II	残留変形ほとんどなし。筋かい破断、柱脚破損等
中破	III	残留部材角（残留する部材の変形角度）1/30以上
大破	IV	残留部材角 1/30未満
崩壊	V	復元力喪失

1.2.2 木造建物被害の想定手法

(1) 木造建物の固有周期

神奈川県（1993）を参考に、階数と建築年代、用途により木造建物を表 1.2-3 のようにグルーピングした。また、グループ毎の固有周期のばらつきを同表の標準偏差を持つ正規分布とし、図 1.2-1 のような各グループ別の固有周期を設定した。

表 1.2-3 木造建物のグルーピング

用途 屋根	非瓦屋根	専住平屋	専住2階 非専住平屋	非専住2階	—
	瓦屋根	—	専住平屋	専住2階 非専住平屋	非専住2階
建築年代	昭和25年以前	1	1	1	1
	昭和26～35年	3	2	2	2
	昭和36～45年	4	4	4	3
	昭和46～55年	5	5	5	4
	昭和56年以降	6	6	6	5

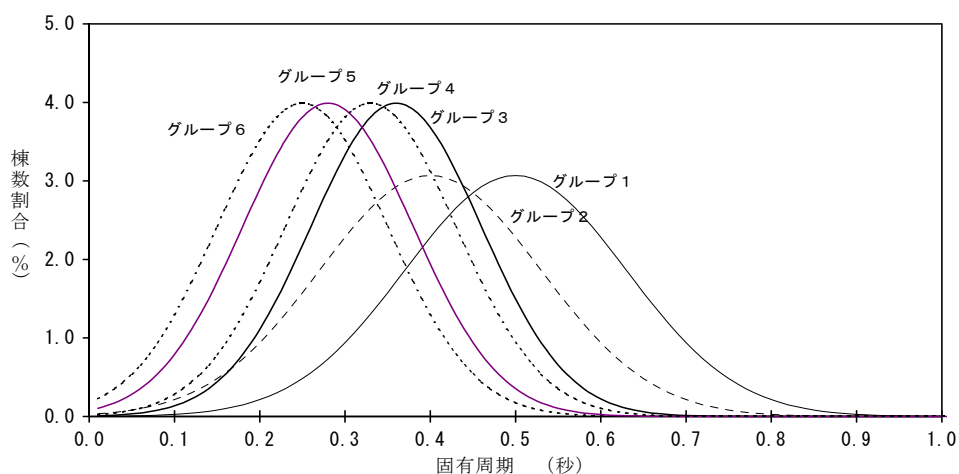


図 1.2-1 建物グループ別の棟数割合と固有周期

第Ⅲ編 被害想定
1. 建物被害の想定

(2) 木造建物の降伏強度

木造建物の降伏強度は、降伏ベースシア係数と固有周期の関係を採用した。

東京都（1985）は、建物の降伏する強度が固有周期の2乗に反比例するものと仮定し、関東大地震時の建物被害をよく表すように、木造建物の強度と固有周期の関係を次式のように導いている。

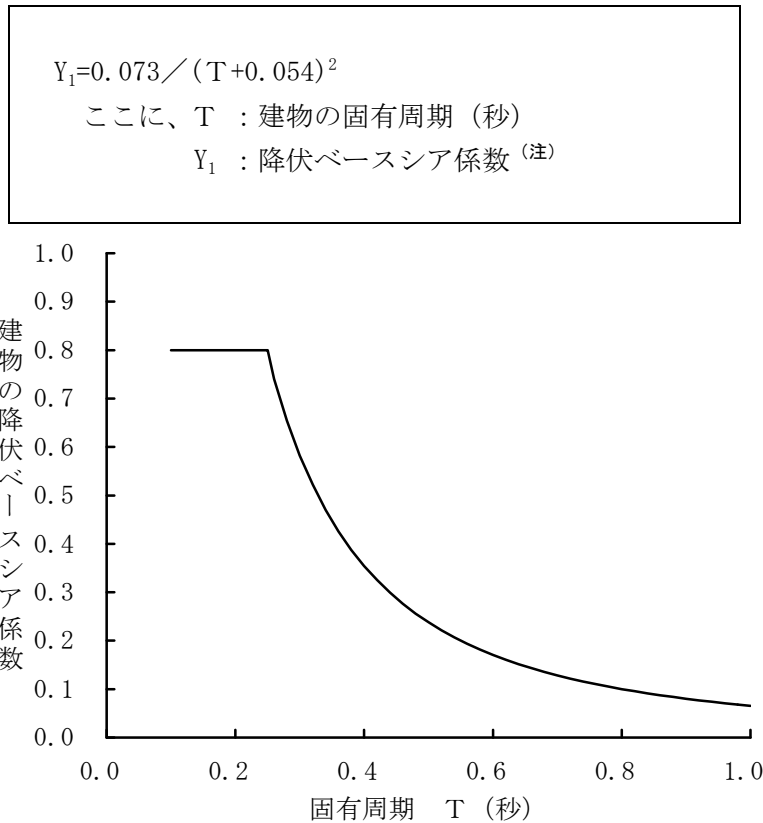


図 1.2-2 木造建物の固有周期と降伏ベースシア係数の関係

(3) 木造建物被害の判定基準

建物の破壊基準線と地震動による加速度スペクトルの関係を示すと図 1.2-3 のようになる。平成 8 年 10 月 19 日、12 月 8 日に発生した日向灘沖地震では、計測震度 5.0 が記録されており、この際、若干の被害が報告されている。12 月 8 日地震の宮崎市松橋 1 丁目で観測された波形を用いて、前記の破壊基準と実波形の検討を行った。（図 1.2-4）

加速度応答曲線と交差する破壊基準曲線のうち最も外側のものを選ぶと 4Y₁ となる。これより小さな値（例えば 3Y₁）を破壊基準とすれば、もっと多くの家屋被害が出ていたことになり、実状を説明できない。本調査で用いる破壊基準は、半壊を 5 倍、全壊を半壊の 1.2 倍と考え 6 倍とする。

(注) ベースシア係数: 構造物に作用する地震力を構造物の重量で除した値であり、降伏ベースシア係数は、建物の降伏耐力を建物重量で割った値であって建物の強度を示している。

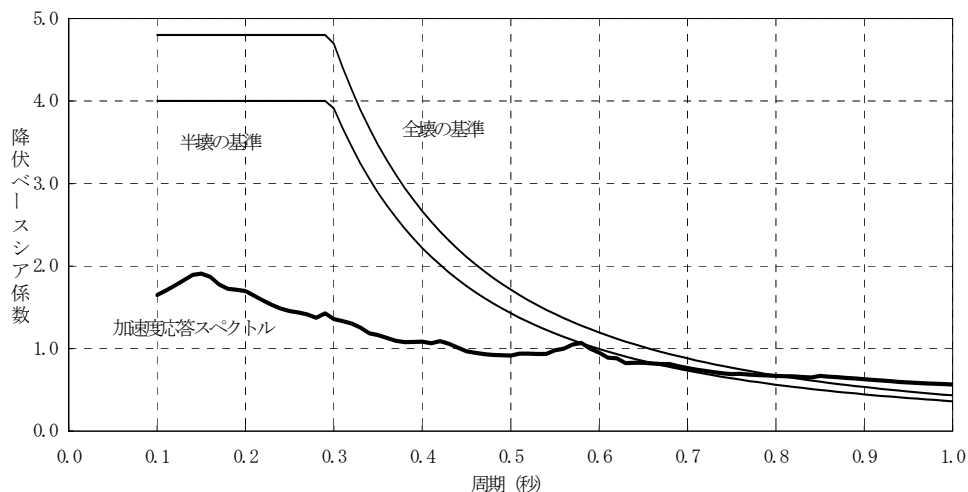


図 1.2-3 木造建物の半壊・全壊基準線と加速度応答スペクトルの関係

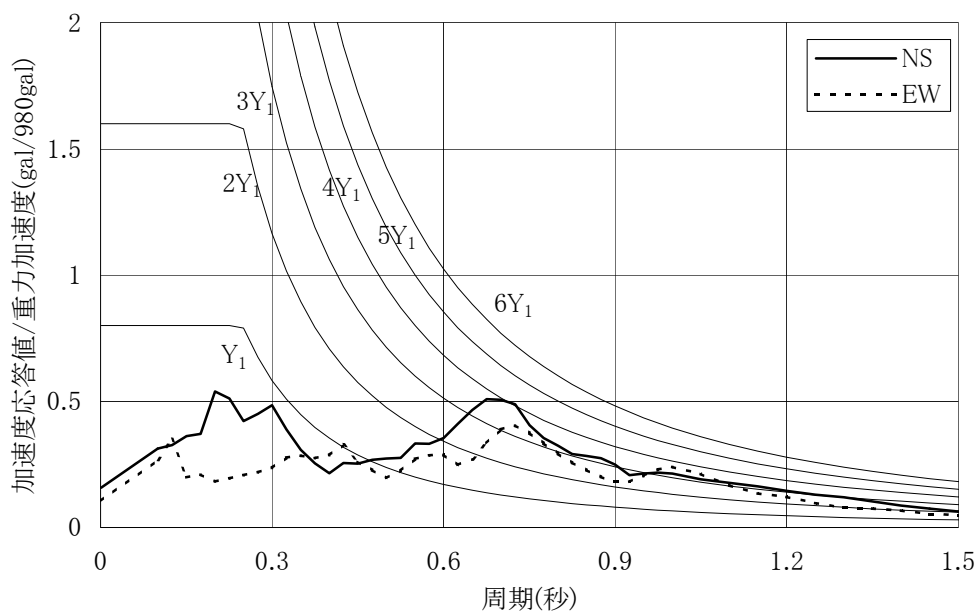


図 1.2-4 日向灘の地震（平成 8 年 12 月 3 日）における地震動スペクトルと破壊基準線の関係

実際には半壊の基準よりも小さい地震力で半壊に至る木造建物もあれば、逆に基準を越える地震力が作用しても半壊に至らないものもあることから、それらのばらつきが基準値±25%であると仮定して、図 1.2-5 に示す評価方法を設定した。4Y₁（半壊の基準−25%）から半壊が始まり、5Y₁で半数が半壊、6Y₁（半壊の基準+25%）で全数が半壊以上になるとした。また、4.5Y₁から全壊建物が発生し、基準値 6Y₁では半数が全壊、7.5Y₁で全数が全壊に至るとした。建物強度のばらつきは、正規分布的な分布をすると考えられることから、基準値を中心とした三角形分布で近似させた。

第Ⅲ編 被害想定
1. 建物被害の想定

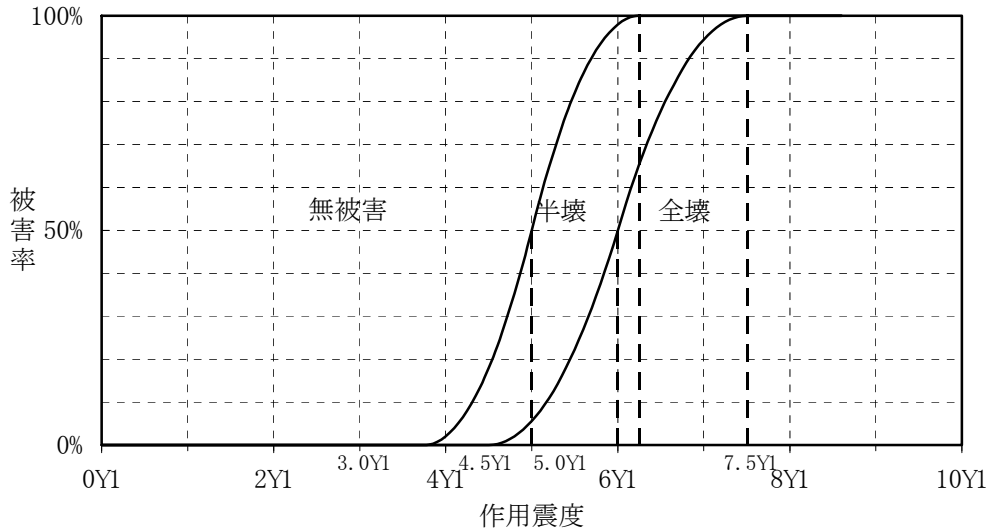


図 1.2-5 木造建物に作用する震度と被害率

(4) 木造建物の液状化による被害

木造建物被害における液状化による被害については、過去の地震における地盤の液状化危険度と液状化による木造建物の被害の事例研究を行った谷口・飯田(1986)の成果により想定する。

なお、地震動による被害数と液状化による被害数を重複して集計しないように、メッシュごとに地震動による被害率と液状化による被害率を比較し、そのどちらか高い方をもってそのメッシュの被害率として代表させる。

(地震動の全壊+地震動の半壊) ≥ (液状化の全壊+液状化の半壊) の場合
 全壊=地震動の全壊 半壊=地震動の半壊
 (地震動の全壊+地震動の半壊) < (液状化の全壊+液状化の半壊) の場合
 全壊=液状化の全壊 半壊=液状化の半壊

谷口・飯田(1986)によれば液状化による被害は以下の式で想定される。

$$Y = 0.667 \times \begin{Bmatrix} S1 \\ S2 \\ S3 \end{Bmatrix} \times \begin{Bmatrix} G1 \\ G2 \\ G3 \end{Bmatrix} \times PL^{-1.995} \times \begin{Bmatrix} B1 \\ B2 \end{Bmatrix}$$

Y : 住家被害率(%)
 PL : 液状化の予測から得られる PL 値

この式では被害率のみ想定され、全壊率及び半壊率は想定されない。同様に液状化における建物の被害を研究した望月・荏本(1989)によれば、全壊と半壊の割合は 1:2 であったとされている。これにより、被害率から全壊率及び半壊率を導き出すこととした。

上式で、係数(S1, S2, S3)、(G1, G2, G3)、(B1, B2)を与え、Bについては、木造建物固有周期グループ 1 の建物無鉄筋布基礎・独立基礎とし、それ以外のグループは各 50%毎であると仮定した。また、本想定地震は内陸性の地震であるため S = 0.222 とした。Gについては不明

であるため、 $G = 1$ とした。各補正係数の値を次表に示す。

B1, B2: 基礎形式による補正係数	無鉄筋布基礎・独立基礎 →B1=1.000 有鉄筋布基礎 →B2=5.000
S1, S2, S3: 震動継続時間に関わる補正係数 S=0.222を採用	海洋性地震 ($M \geq 7.5$) →S1=1.300 海洋性地震 ($M = 7 \sim 7.4$) →S2=1.000 海洋性地震 ($M \leq 6.9$) →S3=0.222 内陸性地震 ($M \geq 7.5$) →S2=1.000 内陸性地震 ($M \leq 7.4$) →S3=0.222
G1, G2, G3: 地形地盤構造に関わる補正係数 G=1.0を採用	横方向への地変が大きい地盤 →G1=1.6 横方向への地変が小さい地盤 →G2=1.0 横方向への地変がない地盤 →G3=0.3

1.2.3 非木造建物被害の想定手法

(1) 非木造建物の耐震指標

建物の保有する耐震性能を評価する指標として、「既存鉄筋コンクリート造建築物の耐震診断基準」（日本建築防災協会）の2次診断における構造耐震指標（ I_s ）を採用し、これと想定される地震入力によって発生する弾性応答ベースシア係数（ I_{so} ）と比較することで被害危険度を想定した。 I_s は、建物の保有する耐力指標値を表している。

(2) 非木造建物に作用する地震力

I_{so} は、建物に作用する弾性応答ベースシア係数であり、以下で示される。

$$I_{so} = S_A(T_s) / 980$$

ここに、 $S_A(T_s)$ ：固有周期 T_s 、減衰定数5%の最大加速度応答値（ cm/s^2 ）

建物の固有周期は、次のとおりとする。

$$T_s = 0.06n \quad (\text{RC造、SRC造})$$

$$T_s = 0.10n \quad (\text{S造})$$

ただし、 n ：建築物階数

a) 基礎固定時の基本周期の伸びを補正する係数 C_T

$$C_T = T/T_B = 1/\sqrt{\{1 - (\eta_H + \eta_R)\}}$$

$$\eta_H = 1/(1 + U_R/U_H + U_B/U_H) \quad \text{：スウェイ率}$$

$$\eta_R = 1/(1 + U_H/U_R + U_B/U_R) \quad \text{：ロッキング率}$$

$$U_H = (W_B + W_F)/K_H \quad \text{：スウェイ変位}$$

$$U_R = W_B \cdot H_B^2 / K_R \quad \text{：ロッキング変位}$$

$$U_B = W_B / K_B \quad \text{：建築物変位}$$

$$K_B = W_B / g \cdot (\beta \cdot 2\pi / T_B)^2 \quad \text{：建築物のばね定数}$$

$$K_H = 2\pi \cdot r_H \cdot G / (2 - \nu) \quad \text{：スウェイばね定数}$$

$$K_R = \pi \cdot R_r^3 \cdot G / 2(1 - \nu) \quad \text{：ロッキングばね定数}$$

ここに、 T ：連成系1次周期

T_B ：基礎固定時建築物周期

W_B ：建築物重量（ $=n \cdot W_0$ ）

第Ⅲ編 被害想定
1. 建物被害の想定

- W_F : 基礎重量 ($=\alpha \cdot W_0$, $\alpha=0.7+0.8 \cdot (n-1)/29$)
- H_B : 建築物重心高さ ($=(n+1) \cdot H_0/2$)
- G : 地盤のせん断弾性係数 ($=\rho_s \cdot V_s^2$)
- n : 建築物地上階数
- W_0 : 建築物一階当りの重量 ($=w_0 \cdot A$)
- H_0 : 建築物一階当りの階高 ($=3.5\text{m}$ とする)
- ν : 地盤のポアソン比 ($=0.5$ とする)
- r : スウェイに関する基礎の等価半径 ($=\sqrt{A/\pi}$)
- r_R : ロッキングに関する基礎の等価半径 ($=rH$ とする)
- β : 重力式の係数 ($=0.9$ とする)
- g : 重力加速度 ($=9.8\text{m/sec}^2$)
- A : 基礎の底面積 (建築物の平均一階床面積とする)
- W_0 : 建築物の単位床面積当りの重量 ($=1.05\text{t/m}^2$ とする)
- ρ_s : 地盤の密度 (メッシュ毎に設定)
- V_s : 地盤のせん断波速度 (メッシュ毎に設定)

b) 相互作用によりモードが変化することによるせん断力変化の補正係数 C_m

$$C_m = \beta_1 \cdot 1/2n \cdot \{(n+1)+(n-1) \cdot \eta_H\}$$

$$\beta_1 = \frac{1 + \eta_H}{2\{\eta_H + (1 - \eta_H)^2 \cdot (2n + 1)/6n\}}$$

c) 地震動エネルギーの地盤中への散逸に伴う減衰効果に対する補正係数 Ch

$$Ch=1-\{1-2.25/(1.75+10h)\} \cdot t \quad (h \geq 0.05 \text{ の場合})$$

$$Ch=1+\{1.50/(1.00+10h)-1\} \cdot t \quad (h < 0.05 \text{ の場合})$$

$$h = \gamma_B \cdot h_B + \gamma_H \cdot h_H + \gamma_R \cdot h_R$$

ただし、 $t=0$ ($T \leq 0.05$ の時)

$$t=(\log T+1.3)/0.3 \quad (0.05 < T \leq 0.10 \text{ の時})$$

$$t=1 \quad (0.10 < T \leq 2.50 \text{ の時})$$

ここに、 h : 連成系の減衰定数

T : 連成系の周期 (sec)

h_B : 建築物の基礎固定時の減衰定数 ($=0.02$)

h_H : スウェイに関する減衰定数 ($=0.15$)

h_R : ロッキングに関する減衰定数 ($=0.07$)

$\gamma_B, \gamma_H, \gamma_R$: 建築物、スウェイ、ロッキングの歪エネルギーの全体の歪エネルギーに対する割合

ここで、1次モードにおける各部の歪エネルギーは次のように表される。

$$E_B=0.5 \cdot W_B^2/K_B$$

$$E_H=0.5 \cdot (W_B+W_F)^2/K_H$$

$$E_R=0.5 \cdot (W_B \cdot H_B)^2/K^R$$

$$E = E_B+E_H+E_R$$

よって、 $\gamma_B=E_B/E$, $\gamma_H=E_H/E$, $\gamma_R=E_R/E$

以上の方法で求めた弾性応答ベースシア係数 I_{so} と耐力指標 I_s を比較して被害想定を行っ

た。なお、地盤密度及びせん断波速度は、メッシュ毎に設定されている地盤モデルの値をそのまま用いた。

(3) 非木造建物被害の想定基準

地震動による被害の想定基準は、RC造及びSRC造では、作用する地震動と保有耐力の関係を東京都(1991)で行っている方法にならい、次のように設定した。

$4I_s \leq I_{s0}$: 大破

$2I_s \leq I_{s0} < 4I_s$: 中破

$I_{s0} < 2I_s$: 被害なし、または被害小

S造の被害判定基準は、神奈川県(1993)で設定している関係を採用した。

$7I_s \leq I_{s0}$: 大破

$5I_s \leq I_{s0} < 7I_s$: 中破

$I_{s0} < 5I_s$: 被害なし、または被害小

(4) 非木造建物の液状化による被害

非木造建物の液状化挙動は基礎形式の違いによって大きく異なると考えられる。

これを考慮して、望月・荏本(1989)は、液状化による非木造建物被害の想定手法を提案している。

また、東京都(1989)でも、1964年新潟地震の液状化被害から、大規模な液状化が発生した地域での影響範囲は約30%であり、この中において支持杭基礎の場合は比較的軽微であるが、摩擦杭では中破、直接基礎では大破程度の被害が発生するとしている。

本調査では、PL値30以上のメッシュを液状化危険度の高いメッシュとしてとらえ、区域の30%が液状化することとした。

なお、振動による被害と液状化による被害が重複して集計されないよう、メッシュごとに被害率の大きい方を、そのメッシュの被害とする。

表 1.2-4 RC系建物の階数と基礎形式 単位 (%)

RC系	1~2階	3階	4~7階	8階~	被害判定
支持杭	15	60	95	100	無被害
摩擦杭	15	20	5	0	中破
直接基礎	70	20	0	0	大破

(×液状化面積率30%)

表 1.2-5 S造建物の階数と基礎形式 単位 (%)

S造	1~2階	4~7階	8階~	被害判定
支持杭	0	30	100	無被害
摩擦杭	10	50	0	半壊
直接基礎	90	20	0	全壊

(×液状化面積率30%)

第Ⅲ編 被害想定
1. 建物被害の想定

1.3 基礎資料

震度分布及び液状化危険度の予測結果と建物データをもとに、地震動の強さ及び液状化危険度による木造・非木造建物被害を想定した。

(1) 建物現況資料

建物については、平成 23 年 11 月現在の福岡県各市町村固定資産税家屋データファイル及び平成 23 年 1 月現在の固定資産概要調書をもとに、各市町村（市町村単位、分類可能な市町村については、町丁目・大字単位）で、建物数を集計した。

資料 1	平成 23 年の固定資産税家屋データ
資料 2	平成 23 年の固定資産概要調書

(2) 建物現況区分

建物は、主体構造などの要素によって固有周期が異なるなど、地震に対する耐力が異なることから、以下のような項目の組み合わせにより分類し、集計を実施した。

なお、固定資産税家屋データの提供が困難であるなどの理由により、市町村固定資産概要調書のみから建物数の把握を行った市町村については、以下のカテゴリー区分ができなかった。これらの市町村においては、類似の規模を有する市町村の建物区分別棟数比を参考にして、建物区分別の棟数を推定した。

○主体構造	○階層	○建築年代	○屋根構造	○建物用途
-------	-----	-------	-------	-------

主体構造のカテゴリー区分

木造建物	木造建物
非木造建物	RC系（RC造・SRC造）、S系（S造・LGS造）、その他の構造（れんが、ブロック、ALC、ほか）

但し、軽量鉄骨造、ブロック造、石造、れんが造は木造建物と同等とする。

階層のカテゴリー区分

木造建物	平屋、2階以上
RC系、S系	～2階、～4階、～7階、～10階、11階～
その他	平屋、2階以上

建築年代のカテゴリー区分

木造建物	RC・SRC建物	S・LGS建物	その他
昭和 25 年以前	昭和 40 年以前	昭和 40 年以前	区分無し
昭和 26～35 年			
昭和 36～45 年	昭和 41～45 年	昭和 41～45 年	
昭和 46～55 年	昭和 46～55 年	昭和 46～55 年	
昭和 56 年以降	昭和 56 年以降	昭和 56 年以降	

屋根構造のカテゴリー区分
(木造建物のみ)

瓦屋根
非瓦屋根

建物用途カテゴリー区分
(全構造に共通)

住宅
非住宅

集計区分する建物数については、被害発生率に大きく影響する建物耐震基準と、これまで発生してきた大規模な地震の履歴から、建物の建築年代によって大きく区分することができる。

表 1.3-1 主な地震と耐震基準の変遷と被害

耐震基準		主な地震	特徴的な被害
大正9年	市街地建築物法施行		
	↓	大正12年関東大震災M7.9	死者・行方不明 142,807人 建物倒壊・焼失 576,262戸
昭和25年	建築基準法の施行	↓	
	↓	昭和39年新潟地震M7.5 昭和43年十勝沖地震M7.9	旧河道等で地盤が流動化する など液状化現象が明らかにな った RC構造物の倒壊など耐震性 の問題が明らかになった
昭和46年	改正耐震基準の施行	↓	
	↓	昭和53年宮城県沖地震M7.4	ライフライン、造成地の被害
昭和56年	新耐震設計基準の施行	↓	
	↓	平成7年兵庫県南部地震 M7.2	死者・行方不明 5,423人 建物倒壊・焼失 91,540戸

建物データから、各市区町村、地区ごとの建物現況表を表 1.3-2～1.3-4 に示す。

また、市町村別の主体構造別建物構成比を図 1.3-1、木造及びRC系、S系建物等の建築年代別構成比を図 1.3-2～1.3-6 に示す。

現況建物の分布は、北九州市、福岡市とその周辺市町村、及び久留米市では非木造建物の割合が比較的高く、それ以外の地域では木造建物の割合が高い。

構造別の状況を見ると、全体に占める割合が最も多い木造建物では、昭和25年以前の建物の割合が全県平均で約14%と低く、特に福岡市周辺の通勤圏の市町では数%と低くなっている。

同様に、福岡市周辺の市町では、昭和55年以前の耐震設計基準以前の建物の割合が50%未満となっており（全県平均で約58%）、これらの地域では建替、新築により新しい年代の建物の割合が増えていることがうかがえる。

また、RC系、S系など非木造建物の主体を成す構造の建物で、一般に昭和56年以降の新耐震設計基準対応の建物構成比が6割以上と多くなっており、都市部を中心に古い建物から新しい建物への更新が進んでいると考えられる。

以上のように、全県では建物数の集中する地域において古い建物が新しい建物に置換されつつあり、建物耐力が大きい建物の割合が徐々に高くなってきていると言える。

第Ⅲ編 被害想定
1. 建物被害の想定

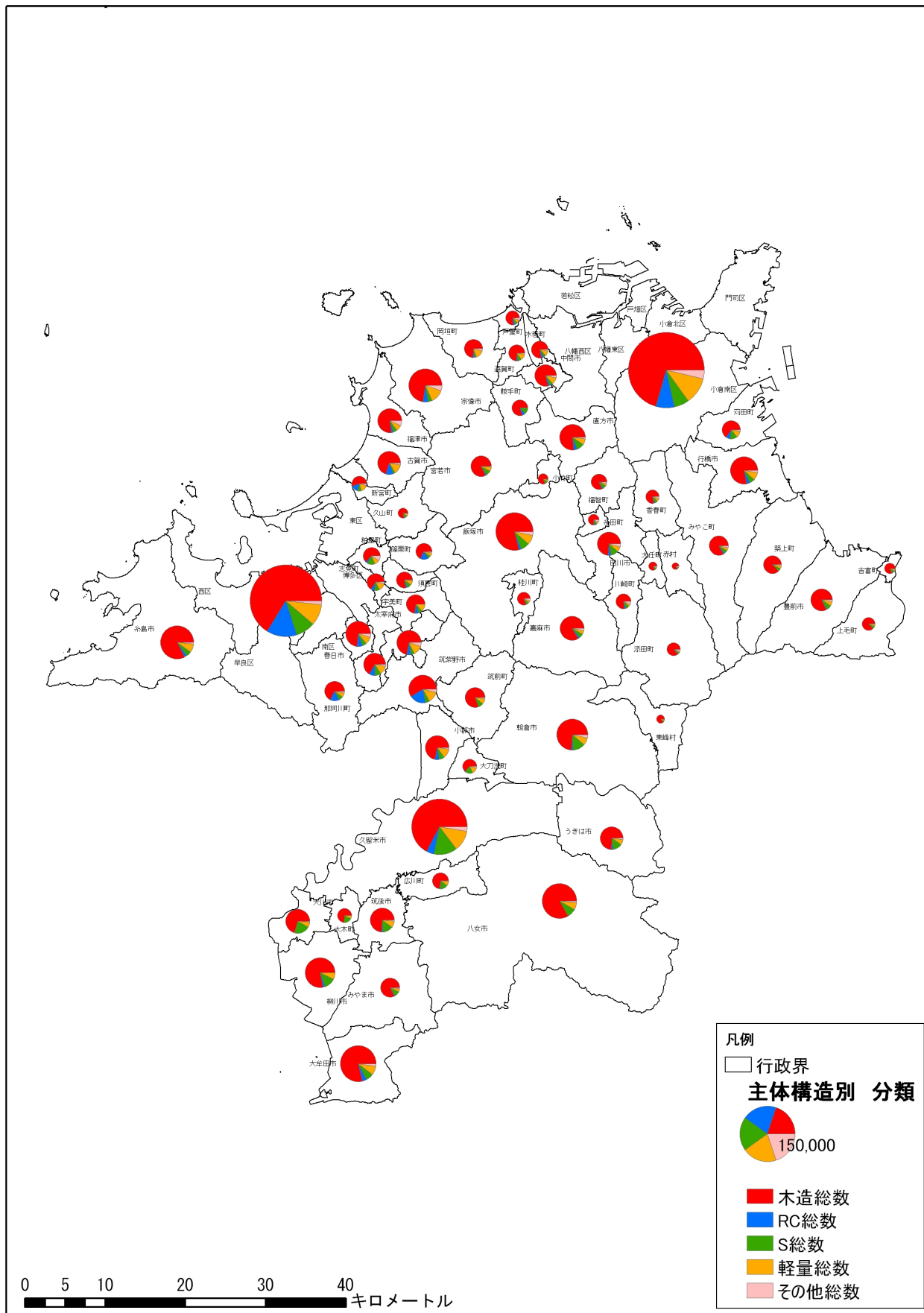


図 1. 3-1 市町村別の主体構造別建物構成比図

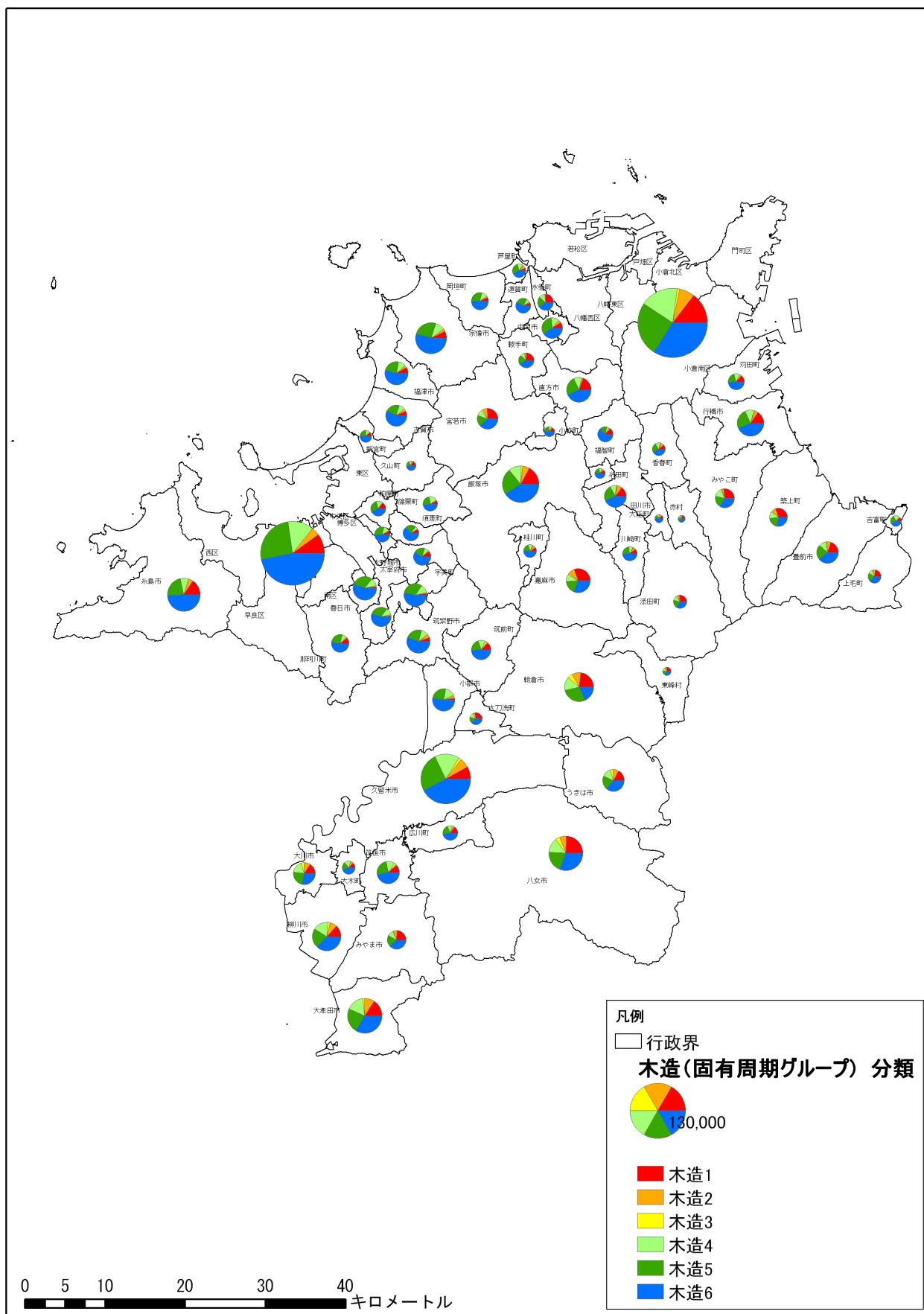


図 1.3-2 市町村別の木造建物固有周期グループ別構成比図

第Ⅲ編 被害想定
1. 建物被害の想定

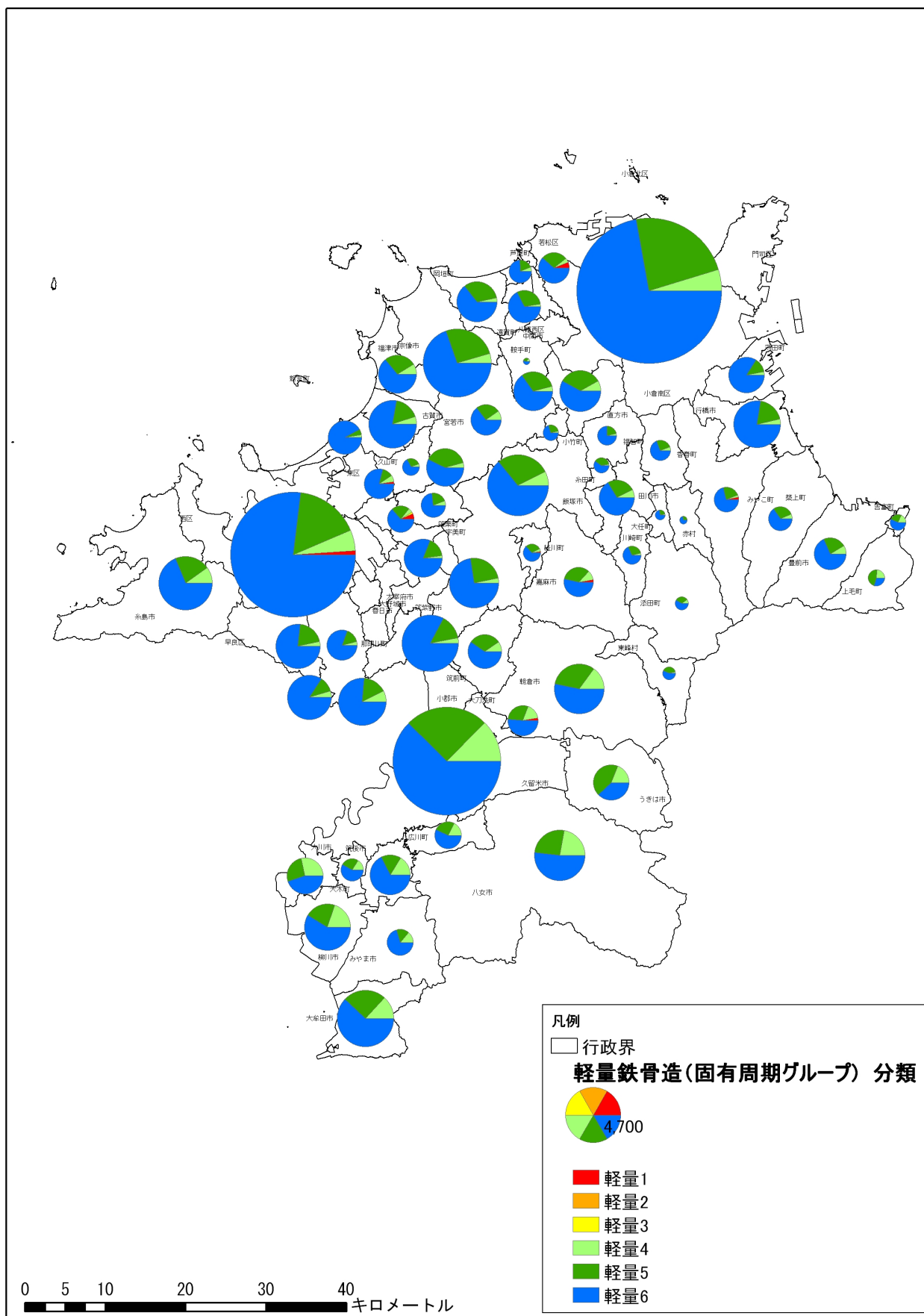


図 1. 3-3 市町村別の軽量鉄骨造建物固有周期グループ別構成比図

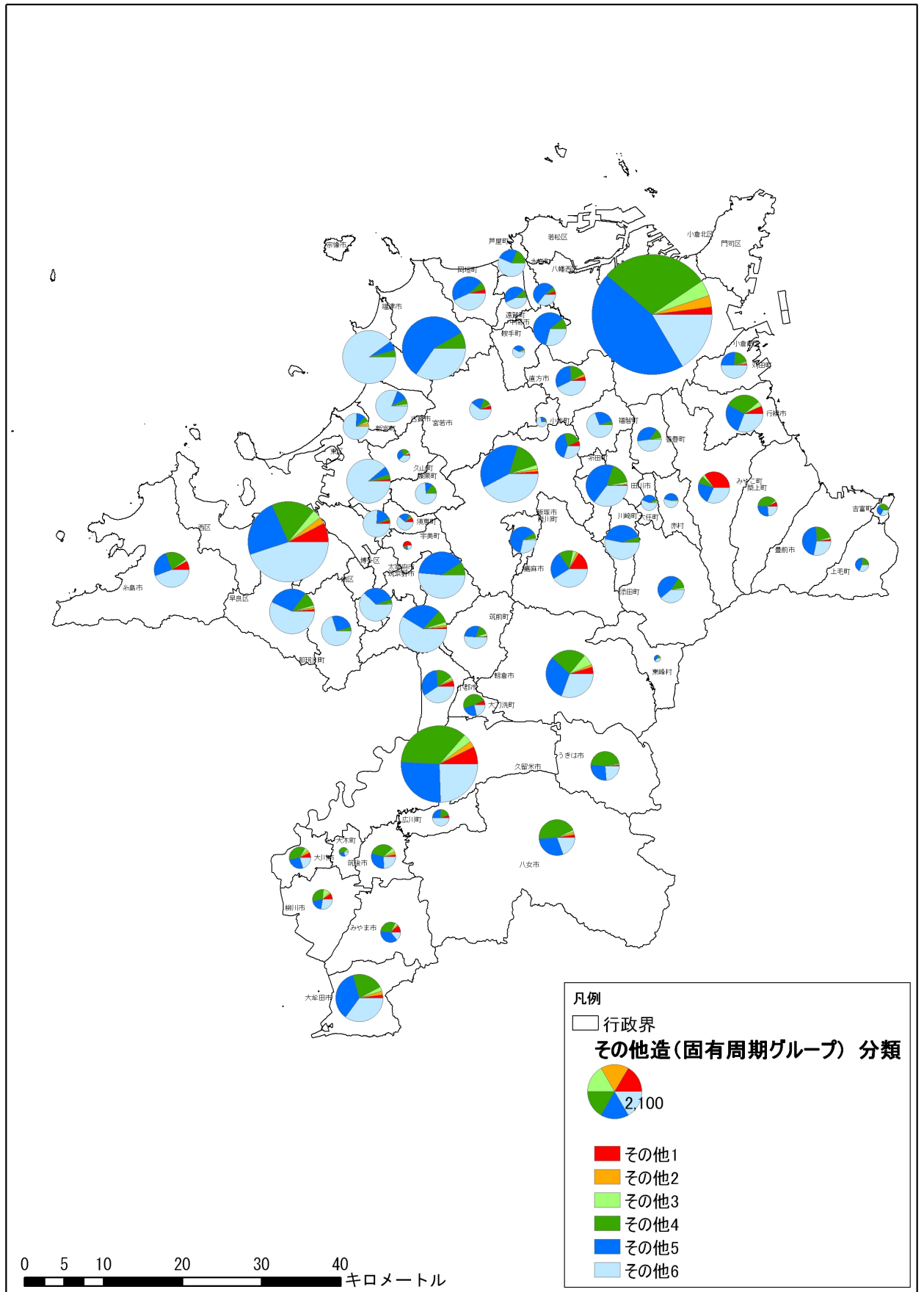


図 1.3-4 市町村別のその他建物固有周期グループ別構成比図

第Ⅲ編 被害想定
1. 建物被害の想定

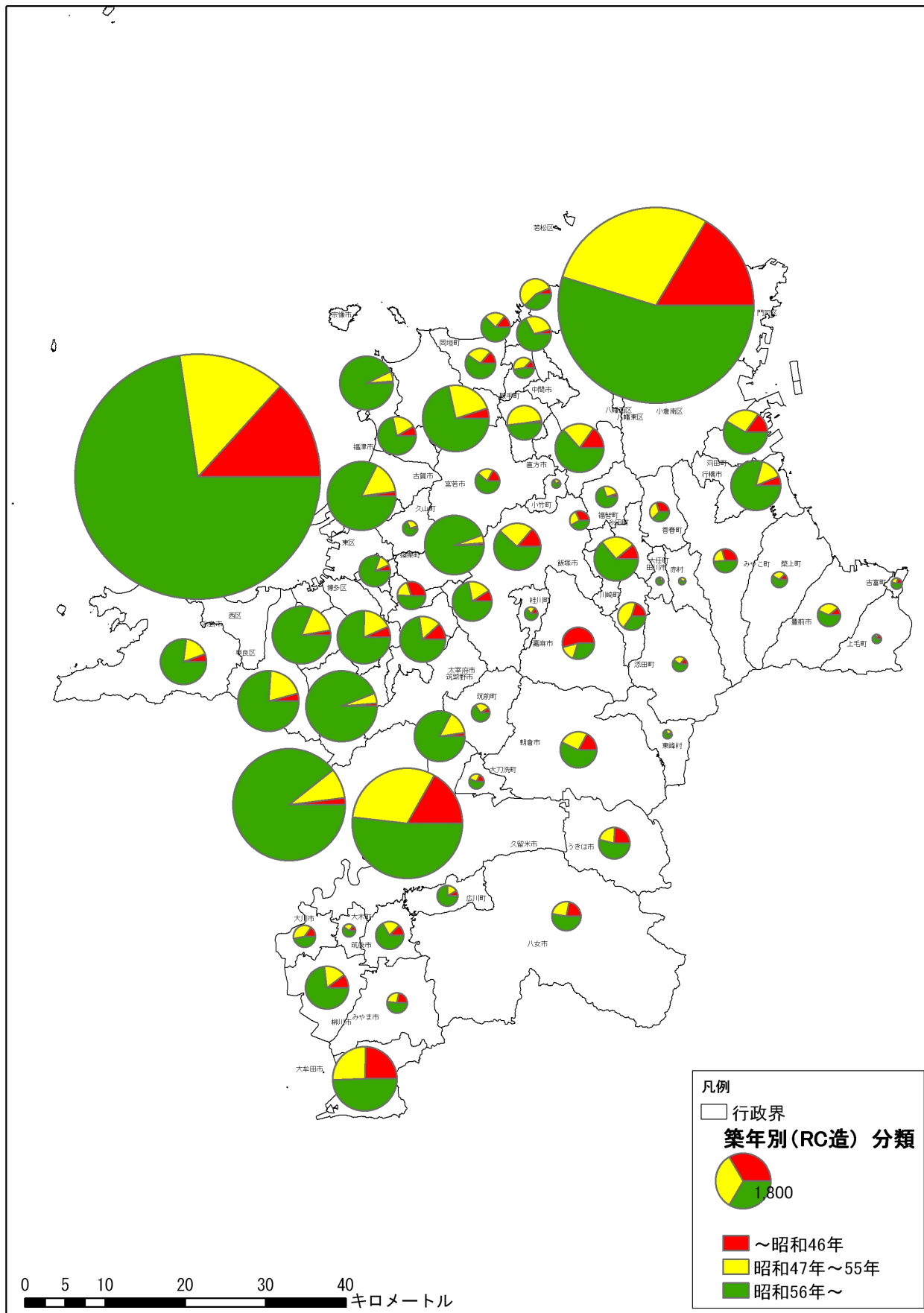


図 1.3-5 市町村別のRC系建物築年別構成比図

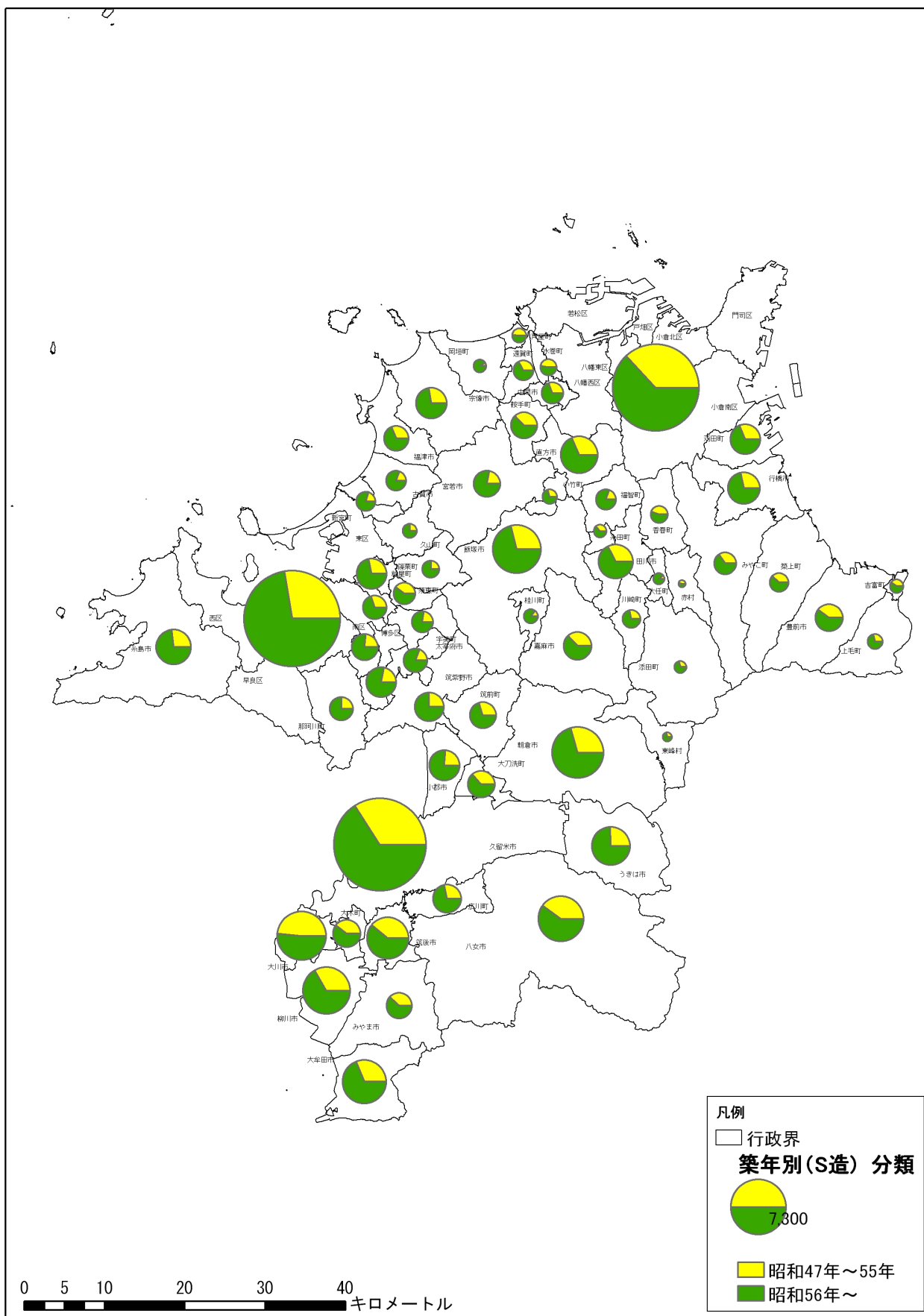


図 1.3-6 市町村別のS系建物築年別構成比図

第Ⅲ編 被害想定
1. 建物被害の想定

表 1.3-2 建物現況表（木造、SRC・RC造）

市町村	木造						SRC・RC造							
	～S25	%	S26～55	%	S56～	%	小計	～S46	%	S47～55	%	S56～	%	小計
100 北九州市	29,054	14.6	102,007	51.3	67,870	34.1	198,931	3,710	16.5	6,484	28.8	12,326	54.7	22,520
130 福岡市	16,679	9.9	73,490	43.6	78,267	46.5	168,436	4,660	13.2	4,983	14.2	25,564	72.6	35,207
202 大牟田市	7,870	15.8	25,147	50.6	16,666	33.5	49,683	592	24.6	623	25.9	1,191	49.5	2,406
203 久留米市	8,325	8.2	50,527	49.6	42,985	42.2	101,836	1,195	16.8	2,235	31.4	3,695	51.9	7,125
204 直方市	4,743	18.9	9,524	37.9	10,875	43.3	25,142	211	15.2	292	21.0	885	63.8	1,388
205 飯塚市	9,506	17.3	22,980	41.8	22,539	41.0	55,025	181	14.0	313	24.1	802	61.9	1,296
206 田川市	3,010	15.3	8,051	41.0	8,586	43.7	19,647	124	11.0	283	25.1	720	63.9	1,127
207 柳川市	4,630	13.6	16,658	49.0	12,735	37.4	34,023	110	10.3	179	16.8	776	72.9	1,065
210 八女市	11,819	24.4	21,686	44.8	14,863	30.7	48,368	110	22.0	128	25.5	263	52.5	501
211 筑後市	2,340	11.1	8,805	41.8	9,898	47.0	21,043	57	12.6	93	20.6	302	66.8	452
212 大川市	3,087	15.7	11,058	56.2	5,521	28.1	19,666	43	15.0	109	38.1	134	46.9	286
213 行橋市	4,431	15.4	11,807	41.1	12,486	43.5	28,723	90	6.2	210	14.5	1,147	79.3	1,447
214 豊前市	3,831	20.0	7,822	40.9	7,462	39.0	19,115	32	10.4	102	33.1	174	56.5	308
215 中間市	1,647	9.2	9,011	50.2	7,285	40.6	17,943	29	4.2	196	28.5	462	67.2	687
216 小郡市	487	2.4	9,191	45.0	10,743	52.6	20,421	35	2.3	226	15.2	1,229	82.5	1,490
217 筑紫野市	1,283	5.6	8,805	38.6	12,737	55.8	22,825	144	2.0	646	8.8	6,592	89.3	7,382
218 春日市	397	1.7	9,790	42.8	12,680	55.5	22,867	92	4.2	426	19.7	1,649	76.1	2,167
219 大野城市	294	1.8	7,029	43.6	8,813	54.6	16,136	54	2.8	310	15.9	1,588	81.4	1,952
220 宗像市	2,913	7.3	15,298	38.4	21,592	54.2	39,803	127	5.0	602	23.5	1,831	71.5	2,560
221 太宰府市	414	1.9	9,846	45.3	11,467	52.8	21,727	109	6.6	300	18.1	1,250	75.4	1,659
223 古賀市	1,231	6.7	6,667	36.3	10,492	57.1	18,390	59	2.1	423	15.4	2,267	82.5	2,749
224 福津市	1,922	8.6	8,280	37.2	12,031	54.1	22,233	70	8.2	172	20.3	607	71.5	849
225 うきは市	3,326	17.2	9,118	47.0	6,949	35.8	19,393	140	24.4	125	21.8	308	53.8	573
226 宮若市	4,400	25.4	6,416	37.0	6,506	37.6	17,321	62	17.4	76	21.3	219	61.3	357
227 嘉麻市	7,269	30.5	9,131	38.3	7,440	31.2	23,840	324	53.9	96	16.0	181	30.1	601
228 朝倉市	8,158	23.2	20,620	58.7	6,332	18.0	35,110	132	17.1	200	25.9	439	56.9	771
229 みやま市	3,614	24.4	5,501	37.2	5,673	38.4	14,788	53	21.8	64	26.3	126	51.9	243
230 糸島市	6,884	15.5	15,782	35.5	21,770	49.0	44,436	68	5.5	219	17.7	949	76.8	1,236
305 那珂川町	1,382	10.6	4,939	37.8	6,750	51.6	13,071	40	1.4	135	4.6	2,774	94.1	2,949
341 宇美町	1,320	10.6	3,885	31.2	7,253	58.2	12,457	147	12.0	188	15.3	894	72.7	1,229
342 篠栗町	637	7.3	4,046	46.4	4,031	46.3	8,714	24	1.2	92	4.4	1,954	94.4	2,070
343 志免町	667	6.8	4,427	45.1	4,713	48.1	9,807	85	9.3	171	18.7	659	72.0	915
344 須恵町	678	6.8	3,058	30.6	6,242	62.6	9,978	138	30.1	88	19.2	232	50.7	458
345 新宮町	643	10.9	2,215	37.7	3,015	51.3	5,873	19	1.1	100	5.9	1,562	92.9	1,681
348 久山町	640	16.6	1,373	35.6	1,848	47.9	3,861	6	4.5	36	27.3	90	68.2	132
349 粕屋町	1,276	14.0	3,951	43.3	3,891	42.7	9,118	37	6.6	72	12.6	459	80.8	568
381 芦屋町	495	6.7	3,782	51.1	3,129	42.2	7,406	68	13.9	116	23.7	306	62.4	490
382 水巻町	2,611	24.6	3,748	35.3	4,255	40.1	10,614	38	6.8	314	56.2	207	37.0	559
383 岡垣町	892	7.3	5,177	42.6	6,079	50.0	12,148	72	13.7	140	26.6	315	59.8	527
384 遠賀町	534	5.7	3,456	37.0	5,348	57.3	9,338	31	12.4	100	40.0	119	47.6	250
401 小竹町	569	13.8	1,470	35.5	2,098	50.7	4,137	4	8.9	11	24.4	30	66.7	45
402 鞍手町	2,278	24.0	3,240	34.1	3,987	41.9	9,505	14	2.0	351	50.0	337	48.0	702
421 桂川町	674	10.3	2,571	39.3	3,303	50.4	6,548	17	16.0	21	19.8	68	64.2	106
447 筑前町	1,999	12.8	5,939	38.0	7,689	49.2	15,627	17	8.9	49	25.5	126	65.6	192
448 東峰村	686	25.2	1,102	40.5	934	34.3	2,722	3	6.1	12	24.5	34	69.4	49
503 大刀洗町	1,728	27.5	2,265	36.1	2,286	36.4	6,279	22	17.5	33	26.2	71	56.3	126
522 大木町	935	13.0	3,127	43.6	3,115	43.4	7,177	14	14.6	24	25.0	58	60.4	96
544 広川町	1,383	15.1	3,466	37.7	4,338	47.2	9,187	22	8.6	43	16.6	194	74.8	259
601 香春町	803	11.3	3,303	46.6	2,981	42.1	7,087	67	30.2	72	32.4	83	37.4	222
602 添田町	1,916	26.3	2,915	40.0	2,451	33.7	7,282	20	15.4	32	24.6	78	60.0	130
604 糸田町	505	11.7	1,641	37.9	2,187	50.5	4,333	69	32.1	56	26.0	90	41.9	215
605 川崎町	908	10.7	3,354	39.6	4,207	49.7	8,469	93	20.3	205	44.8	160	34.9	458
608 大任町	360	13.0	1,033	37.2	1,381	49.8	2,774	3	8.1	5	13.5	29	78.4	37
609 赤村	448	22.7	767	38.9	759	38.4	1,974	1	3.6	9	32.1	18	64.3	28
610 福智町	1,341	13.9	2,226	23.1	6,063	63.0	9,630	14	5.2	67	24.9	188	69.9	269
621 荏田町	1,396	13.0	4,100	38.3	5,212	48.7	10,708	168	14.9	298	26.5	659	58.6	1,125
625 みやこ町	4,135	26.9	5,985	39.0	5,229	34.1	15,349	99	29.6	71	21.3	164	49.1	334
642 吉富町	454	9.7	2,349	50.3	1,871	40.0	4,674	15	20.8	18	25.0	39	54.2	72
646 上毛町	1,678	23.5	2,736	38.3	2,725	38.2	7,139	10	20.3	5	11.2	34	68.5	49
647 築上町	4,118	30.6	5,600	41.6	3,735	27.8	13,453	18	12.5	41	28.5	85	59.0	144
計	193,653	13.7	623,292	44.1	596,366	42.2	1,413,311	14,008	12.0	23,091	19.8	79,791	68.3	116,890

※ 緑着色は、主体構造別、築年別の全体棟数における割合

第Ⅲ編 被害想定
1. 建物被害の想定

表 1.3-3 建物現況表（S造、軽量鉄骨造）

市町村	S造					軽量鉄骨造						
	～S55	%	S56～	%	小計	～S25	%	S47～55	%	S56～	%	小計
100 北九州市	6,595	36.9	11,271	63.1	17,866	1	0.0	9,109	28.0	23,443	72.0	32,553
130 福岡市	6,092	27.6	15,960	72.4	22,052	258	1.1	5,340	22.2	18,500	76.8	24,098
202 大牟田市	1,416	31.1	3,139	68.9	4,555	7	0.1	1,883	38.2	3,041	61.7	4,931
203 久留米市	6,906	34.1	13,375	65.9	20,281	9	0.1	6,779	37.7	11,172	62.2	17,959
204 直方市	1,008	31.3	2,212	68.7	3,220	12	0.5	1,092	41.9	1,502	57.6	2,606
205 飯塚市	1,603	29.0	3,923	71.0	5,526	9	0.2	2,064	35.9	3,674	63.9	5,747
206 田川市	904	32.3	1,892	67.7	2,796	4	0.2	648	33.5	1,281	66.3	1,933
207 柳川市	1,751	33.4	3,491	66.6	5,242	27	0.8	1,379	41.4	1,928	57.8	3,334
210 八女市	1,945	40.0	2,919	60.0	4,864	10	0.3	1,912	48.2	2,046	51.6	3,968
211 筑後市	1,612	39.1	2,511	60.9	4,123	1	0.0	801	32.5	1,661	67.4	2,463
212 大川市	2,758	48.5	2,931	51.5	5,689	2	0.1	1,116	55.3	901	44.6	2,019
213 行橋市	671	28.1	1,715	71.9	2,386	1	0.0	770	22.5	2,645	77.4	3,416
214 豊前市	692	39.7	1,052	60.3	1,744	7	0.4	499	31.3	1,086	68.2	1,592
215 中間市	336	30.9	753	69.1	1,089	0	0.0	830	35.2	1,528	64.8	2,358
216 小郡市	518	23.9	1,649	76.1	2,167	5	0.1	839	23.9	2,665	75.9	3,509
217 筑紫野市	501	25.3	1,477	74.7	1,978	6	0.1	860	17.3	4,102	82.6	4,968
218 春日市	390	23.8	1,252	76.2	1,642	8	0.3	472	15.7	2,532	84.1	3,012
219 大野城市	473	21.8	1,697	78.2	2,170	0	0.0	710	23.4	2,321	76.6	3,031
220 宗像市	619	27.6	1,622	72.4	2,241	3	0.0	2,188	30.5	4,974	69.4	7,165
221 太宰府市	262	19.4	1,087	80.6	1,349	0	0.0	1,038	27.2	2,774	72.8	3,812
223 古賀市	181	19.5	747	80.5	928	0	0.0	797	22.6	2,728	77.4	3,525
224 福津市	450	31.2	993	68.8	1,443	4	0.2	811	36.1	1,433	63.7	2,248
225 うきは市	902	25.8	2,590	74.2	3,492	6	0.3	1,197	61.7	736	38.0	1,939
226 宮若市	366	22.1	1,289	77.9	1,655	0	0.0	505	35.4	921	64.6	1,426
227 嘉麻市	667	36.8	1,145	63.2	1,812	34	2.5	589	43.9	719	53.6	1,342
228 朝倉市	1,839	29.2	4,449	70.8	6,288	1	0.0	1,788	47.2	2,003	52.8	3,792
229 みやま市	602	38.3	970	61.7	1,572	1	0.1	305	29.4	732	70.5	1,038
230 糸島市	783	27.0	2,115	73.0	2,898	1	0.0	1,382	31.2	3,052	68.8	4,435
305 那珂川町	315	24.5	973	75.5	1,288	12	0.9	272	19.3	1,123	79.8	1,407
341 宇美町	243	22.4	843	77.6	1,086	5	0.2	427	19.1	1,803	80.7	2,235
342 篠栗町	177	24.8	537	75.2	714	0	0.0	246	26.6	678	73.4	924
343 志免町	401	30.0	935	70.0	1,336	4	0.2	935	42.9	1,240	56.9	2,179
344 須恵町	442	39.4	680	60.6	1,122	72	6.6	321	29.8	686	63.6	1,079
345 新宮町	182	20.5	707	79.5	889	0	0.0	137	7.9	1,593	92.1	1,730
348 久山町	117	25.0	351	75.0	468	0	0.0	147	33.1	297	66.9	444
349 粕屋町	606	28.0	1,557	72.0	2,163	33	2.4	258	18.5	1,102	79.1	1,394
381 芦屋町	225	48.2	242	51.8	467	0	0.0	207	25.8	596	74.2	803
382 水巻町	296	47.2	331	52.8	627	93	6.3	473	32.1	907	61.6	1,473
383 岡垣町	36	9.6	340	90.4	376	0	0.0	893	35.6	1,613	64.4	2,506
384 遠賀町	310	32.6	642	67.4	952	0	0.0	528	32.8	1,083	67.2	1,611
401 小竹町	144	29.1	351	70.9	495	0	0.0	110	30.0	257	70.0	367
402 鞍手町	595	37.0	1,012	63.0	1,607	0	0.0	36	48.6	38	51.4	74
421 桂川町	68	14.7	395	85.3	463	9	1.9	167	35.1	300	63.0	476
447 筑前町	484	29.7	1,148	70.3	1,632	2	0.1	717	40.3	1,061	59.6	1,780
448 東峰村	54	28.1	138	71.9	192	2	0.8	109	43.6	139	55.6	250
503 大刀洗町	634	36.6	1,097	63.4	1,731	41	2.9	652	45.6	736	51.5	1,429
522 大木町	696	39.6	1,061	60.4	1,757	0	0.0	328	41.9	455	58.1	783
544 広川町	544	28.3	1,381	71.7	1,925	0	0.0	475	43.3	622	56.7	1,097
601 香春町	306	44.5	382	55.5	688	0	0.0	201	30.9	449	69.1	650
602 添田町	104	29.1	254	70.9	358	0	0.0	114	41.5	161	58.5	275
604 糸田町	140	36.7	241	63.3	381	0	0.0	145	40.5	213	59.5	358
605 川崎町	223	28.3	566	71.7	789	0	0.0	160	31.7	344	68.3	504
608 大任町	34	11.7	257	88.3	291	0	0.0	42	27.8	109	72.2	151
609 赤村	52	45.6	62	54.4	114	0	0.0	27	29.0	66	71.0	93
610 福智町	191	19.9	767	80.1	958	1	0.2	140	24.9	422	75.0	563
621 荏田町	661	31.0	1,470	69.0	2,131	1	0.1	316	16.0	1,651	83.9	1,968
625 みやこ町	388	34.6	734	65.4	1,122	30	3.2	243	25.7	674	71.2	947
642 吉富町	175	40.4	258	59.6	433	0	0.0	171	43.4	223	56.6	394
646 上毛町	153	28.4	385	71.6	538	0	0.0	292	70.4	122	29.6	414
647 築上町	310	38.2	501	61.8	811	5	0.6	307	34.5	578	64.9	890
計	52,149	32.0	110,825	68.0	162,974	727	0.4	57,298	30.9	127,442	68.7	185,467

※ 緑着色は、主体構造別、築年別の全体棟数における割合

第Ⅲ編 被害想定
1. 建物被害の想定

表 1.3-4 建物現況表（その他）

市町村	その他						小計
	～S25	%	S26～55	%	S56～	%	
100 北九州市	210	2.0	8,367	81.4	1,699	16.5	10,276
130 福岡市	353	7.7	2,188	47.5	2,069	44.9	4,610
202 大牟田市	36	2.2	1,006	62.8	560	35.0	1,602
203 久留米市	316	7.5	2,855	68.0	1,026	24.5	4,197
204 直方市	29	4.7	331	53.4	260	41.9	620
205 飯塚市	33	1.4	1,315	56.3	987	42.3	2,335
206 田川市	14	1.1	781	63.6	433	35.3	1,228
207 柳川市	27	9.5	178	62.9	78	27.6	283
210 八女市	26	2.8	711	77.8	177	19.4	914
211 筑後市	11	2.6	304	72.9	102	24.5	417
212 大川市	25	7.6	238	71.9	68	20.5	331
213 行橋市	65	6.6	618	62.7	303	30.7	986
214 豊前市	12	2.0	410	69.7	166	28.2	588
215 中間市	1	0.1	550	71.1	223	28.8	774
216 小都市	44	5.9	400	53.5	303	40.6	747
217 筑紫野市	19	1.2	648	40.2	946	58.6	1,613
218 春日市	22	1.5	597	41.5	819	57.0	1,438
219 大野城市	2	0.3	291	37.9	474	61.8	767
220 宗像市	9	0.3	1,866	65.4	977	34.3	2,852
221 太宰府市	2	0.1	753	48.9	785	51.0	1,540
223 古賀市	2	0.3	142	19.6	579	80.1	723
224 福津市	1	0.1	202	10.2	1,787	89.8	1,991
225 うきは市	7	1.2	447	75.5	138	23.3	592
226 宮若市	17	5.2	114	34.8	197	60.1	328
227 嘉麻市	156	16.3	407	42.6	392	41.0	955
228 朝倉市	74	4.6	1,050	64.9	493	30.5	1,617
229 みやま市	34	11.6	218	74.4	41	14.0	293
230 糸島市	70	8.0	418	47.9	384	44.0	872
305 那珂川町	6	0.9	190	29.8	442	69.3	638
341 宇美町	29	55.8	10	19.2	13	25.0	52
342 篠栗町	3	0.9	84	26.3	232	72.7	319
343 志免町	20	3.8	108	20.7	393	75.5	521
344 須恵町	17	9.2	53	28.9	114	61.9	185
345 新宮町	1	0.2	116	24.2	363	75.6	480
348 久山町	5	4.4	65	57.5	43	38.1	113
349 粕屋町	23	1.7	142	10.3	1,207	88.0	1,372
381 芦屋町	1	0.2	227	43.6	293	56.2	521
382 水巻町	16	4.5	217	60.6	125	34.9	358
383 岡垣町	32	4.1	418	53.2	336	42.7	786
384 遠賀町	3	0.9	191	56.7	143	42.4	337
401 小竹町	1	1.4	19	27.5	49	71.0	69
402 鞍手町	0	0.0	46	41.1	66	58.9	112
421 桂川町	1	0.2	350	71.6	138	28.2	489
447 筑前町	5	1.4	173	47.4	187	51.2	365
448 東峰村	0	0.0	21	63.6	12	36.4	33
503 大刀洗町	23	6.9	239	72.0	70	21.1	332
522 大木町	0	0.0	47	79.7	12	20.3	59
544 広川町	11	5.5	89	44.7	99	49.7	199
601 香春町	2	0.5	212	52.7	188	46.8	402
602 添田町	3	0.6	305	60.8	194	38.6	502
604 糸田町	26	6.0	280	64.5	128	29.5	434
605 川崎町	7	0.8	398	47.0	442	52.2	847
608 大任町	0	0.0	74	44.0	94	56.0	168
609 赤村	0	0.0	68	46.6	78	53.4	146
610 福智町	4	0.9	144	30.9	318	68.2	466
621 荻田町	8	1.7	229	48.0	240	50.3	477
625 みやこ町	245	34.9	234	33.3	223	31.8	702
642 吉富町	1	1.0	67	67.0	32	32.0	100
646 上毛町	0	0.0	89	68.7	40	31.3	129
647 築上町	20	7.5	185	69.0	63	23.5	268
計	2,130	3.7	32,495	56.5	22,844	39.8	57,469

※ 緑着色は、主体構造別、築年別の全体棟数における割合

(3) 建物配分方法

行政区（町丁目、または市町村の範囲）毎に集計した建物数は、建物周辺に必ず道路が通じているという仮定に基づき、以下の図 1.3-7 に示す方法により各解析メッシュに配分した。

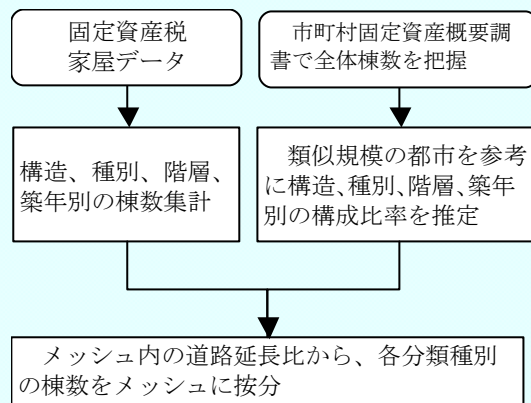
具体的には、道路（二条道路を目安とする。以下同じ。）が通るメッシュを抽出した後、当該メッシュ内を通る道路延長と、建物数を集計した行政区（町丁目、または市町村の範囲）内の道路延長を算出し、その延長比に応じて建物をメッシュに配分した。

なお、同一行政区内の道路延長当りの建物数は均一であるものと仮定しており、建物数は道路延長比のみで配分している。

【行政区毎の建物構造別建物数の集計】

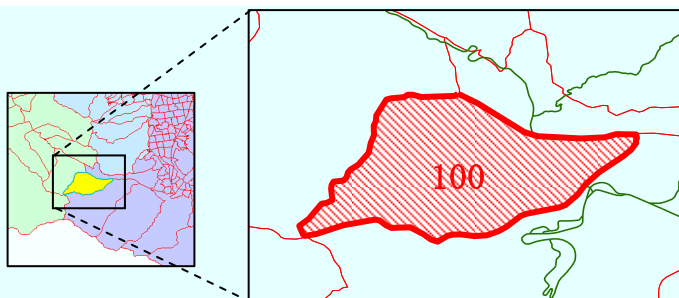
今回解析に用いた現況の建物棟数は、あらかじめ行政区毎に主体構造、階層、建築年代、屋根構造、建物用途の別に集計した値を用いた。建物に関する資料は、固定資産税家屋データ、または市町村固定資産概要調書を用いた。

なお、市町村固定資産概要調書の場合、主体構造別棟数の詳細が不明なため、類似規模の都市を参考に主体構造別の建物棟数比を推定し、集計を行った。



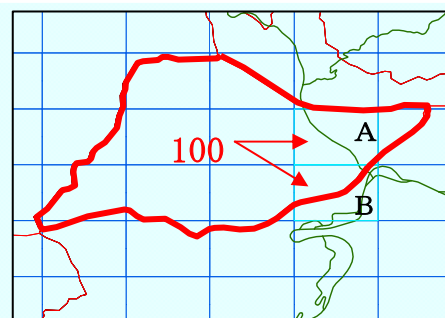
【①丁目字の行政区】

行政区内に 100 棟が存在する場合



【②250m メッシュ配分】

行政区域がかかるメッシュのうち、二条道路はA、Bの両メッシュを通り、当該行政区の道路の延長比はメッシュAが95%、メッシュBが5%と計算される。



【③配分の例】

算出した道路延長比より、行政区内の建物数をメッシュに配分する。

メッシュA : $100(\text{棟}) \times 95(\%) = 95(\text{棟})$

メッシュB : $100(\text{棟}) \times 5(\%) = 5(\text{棟})$

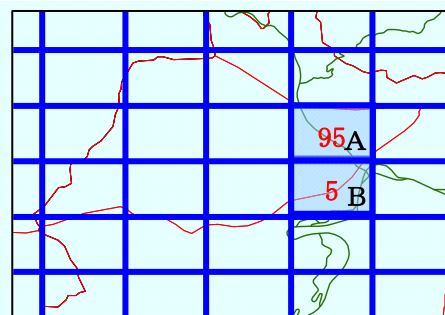


図 1.3-7 建物配分及びメッシュ評価イメージ

第Ⅲ編 被害想定

1. 建物被害の想定

1.4 建物被害の想定結果

(1) 建物被害の想定結果

各想定地震の建物被害の特徴は以下のとおりである。

1) 小倉東断層

南西下部	県全域で全壊・大破が約 6,930 棟、半壊・中破が約 5,090 棟の被害が想定された。 被害は、北九州市に集中し、全壊・大破が約 6,880 棟となった。
中央下部	県全域で全壊・大破が約 7,110 棟、半壊・中破が約 6,250 棟の被害が想定された。 被害は、北九州市に集中し、全壊・大破が約 6,170 棟となり、その他、築上町が全壊・大破で約 390 棟、苅田町が約 180 棟、行橋市が約 120 棟と想定された。
北東下部	県全域で全壊・大破が約 4,060 棟、半壊・中破が約 5,280 棟の被害が想定された。 被害は、北九州市が最も多く、全壊・大破が約 1,740 棟となり、その他、築上町が全壊・大破で約 640 棟、香春町が約 430 棟と想定された。

2) 西山断層

南東下部	県全域で全壊・大破が約 3,840 棟、半壊・中破が約 4,370 棟の被害が想定された。 被害は、宮若市が最も多く、全壊・大破が約 1,080 棟となり、その他、宗像市が全壊・大破で約 610 棟、古賀市が約 570 棟、福津市が約 490 棟、北九州市が約 330 棟と想定された。
中央下部	県全域で全壊・大破が約 11,170 棟、半壊・中破が約 12,570 棟の被害が想定された。 被害は、北九州市が最も多く、全壊・大破が約 1,810 棟となり、その他、宮若市が全壊・大破で約 1,560 棟、朝倉市が約 1,290 棟、飯塚市が約 1,020 棟と想定された。
北西下部	県全域で全壊・大破が約 13,380 棟、半壊・中破が約 13,820 棟の被害が想定された。 被害は、朝倉市が最も多く、全壊・大破が約 2,730 棟となり、その他、飯塚市が全壊・大破で約 1,430 棟、宮若市が約 1,410 棟、うきは市が約 1,190 棟と想定された。

3) 警固断層（南東部）

南東下部	<p>県全域で全壊・大破が約 7,320 棟、半壊・中破が約 6,670 棟の被害が想定された。</p> <p>被害は、福岡市、糸島市に集中し、福岡市の全壊・大破が約 3,910 棟、糸島市の全壊・大破が約 2,330 棟となり、第三位の大野城市の全壊・大破約 180 棟と比べ大きな被害が想定された。</p>
中央下部	<p>県全域で全壊・大破が約 15,180 棟、半壊・中破が約 13,880 棟の被害が想定された。</p> <p>被害は、福岡市が最も多く、全壊・大破が約 4,520 棟となり、その他、糸島市が全壊・大破で約 1,990 棟、朝倉市が約 1,810 棟、筑紫野市が約 1,010 棟と想定された。</p>
北西下部	<p>県全域で全壊・大破が約 17,970 棟、半壊・中破が約 15,020 棟の被害が想定された。</p> <p>被害は、朝倉市が最も多く、全壊・大破が約 3,740 棟となり、その他、福岡市が全壊・大破で約 2,180 棟、久留米市が約 1,740 棟、筑前町が約 1,480 棟、うきは市が約 1,510 棟、筑紫野市が約 1,500 棟、太宰府市が約 1,200 棟と想定された。</p>

4) 水縄断層

北東下部	<p>県全域で全壊・大破が約 23,100 棟、半壊・中破が約 12,490 棟の被害が想定された。</p> <p>被害は、久留米市が最も多く、全壊・大破が約 5,450 棟となり、その他、朝倉市が全壊・大破で約 4,970 棟、うきは市が約 3,180 棟、みやま市が約 2,020 棟、八女市が約 1,610 棟、大牟田市が約 1,530 棟、筑前町が約 1,160 棟と想定された。</p>
中央下部	<p>県全域で全壊・大破が約 25,570 棟、半壊・中破が約 11,560 棟の被害が想定された。</p> <p>被害は、朝倉市が最も多く、全壊・大破が約 6,750 棟となり、その他、久留米市が全壊・大破で約 4,820 棟、うきは市が約 4,110 棟、八女市が約 2,670 棟、みやま市が約 1,830 棟、筑前町が約 1,570 棟と想定された。</p>
南西下部	<p>県全域で全壊・大破が約 18,220 棟、半壊・中破が約 9,360 棟の被害が想定された。</p> <p>被害は、朝倉市が最も多く、全壊・大破が約 6,680 棟となり、その他、うきは市が全壊・大破で約 4,510 棟、久留米市が約 2,410 棟、八女市が約 1,540 棟と想定された。</p>

第Ⅲ編 被害想定

1. 建物被害の想定

5) 基盤一定

被害は、朝倉市が最も多く、全壊・大破が約 5,450 棟となり、その他、北九州市が全壊・大破で約 5,070 棟、大牟田市が約 4,390 棟、うきは市が約 3,840 棟と想定された。

被害の大半をしめる木造建物の全壊率で見ると、うきは市が最も高く約 18.3% となり、その他、築上町が約 16.3%、みやま市が 15.0%、朝倉市が 14.5%と推定された。

(2) 被害想定結果表

想定される被害棟数及び被害率を表 1.4-1(1)～1.4-1(13)に示す。また、図 1.4-1～1.4-13 に木造建物全壊・半壊、非木造建物大破・中破棟数の分布を示す。

1) 被害想定結果表を見る上の留意点

- ① 被害想定結果表の市町村毎の算定値は、少数点以下の値も含んでいるが、表では小数点第 1 位で四捨五入することにより整数化して表示している。一方、各地区や全県の算定値は、市町村毎に算出された少数点以下の値も含んだ集計値を四捨五入することにより整数化したものであるため、集計表の市町村毎の算定値とは必ずしも一致しないことがある。
- ② 基盤一定の場合では他の想定地震と異なり地区や全県の算定値を示していない。これは、市町村毎の被害程度を見るためのものである。

第Ⅲ編 被害想定
1. 建物被害の想定

表 1.4-1(1) 建物被害の想定結果【小倉東断層（破壊開始：南西下部）】

市町村	木造被害数(棟)		非木造被害数(棟)										合計(棟)		木造建物		非木造建物	
	全壊	半壊	SRC造・RC造		S造		軽量鉄骨造		その他		小計		全壊・大破	半壊・中破	被害率(%)		被害率(%)	
			大破	中破	大破	中破	大破	中破	大破	中破	大破	中破			全壊	半壊	大破	中破
100 北九州市	6,310	4,172	115	281	3	65	286	244	166	127	570	717	6,880	4,889	3.2%	2.1%	0.7%	0.9%
130 福岡市	0	0	0	0	0	0	0	0	0	0	0	0	0	0	0.0%	0.0%	0.0%	0.0%
202 大牟田市	0	0	0	0	0	0	0	0	0	0	0	0	0	0	0.0%	0.0%	0.0%	0.0%
203 久留米市	0	0	0	0	0	0	0	0	0	0	0	0	0	0	0.0%	0.0%	0.0%	0.0%
204 直方市	0	0	0	0	0	0	0	0	0	0	0	0	0	0	0.0%	0.0%	0.0%	0.0%
205 飯塚市	0	1	0	0	0	0	0	0	0	0	0	0	0	1	0.0%	0.0%	0.0%	0.0%
206 田川市	0	0	0	0	0	0	0	0	0	0	0	0	0	0	0.0%	0.0%	0.0%	0.0%
207 柳川市	0	0	0	0	0	0	0	0	0	0	0	0	0	0	0.0%	0.0%	0.0%	0.0%
210 八女市	0	0	0	0	0	0	0	0	0	0	0	0	0	0	0.0%	0.0%	0.0%	0.0%
211 筑後市	0	0	0	0	0	0	0	0	0	0	0	0	0	0	0.0%	0.0%	0.0%	0.0%
212 大川市	0	0	0	0	0	0	0	0	0	0	0	0	0	0	0.0%	0.0%	0.0%	0.0%
213 行橋市	2	19	0	0	0	0	0	0	0	1	0	1	2	20	0.0%	0.1%	0.0%	0.0%
214 豊前市	0	0	0	0	0	0	0	0	0	0	0	0	0	0	0.0%	0.0%	0.0%	0.0%
215 中間市	0	0	0	0	0	0	0	0	0	0	0	0	0	0	0.0%	0.0%	0.0%	0.0%
216 小郡市	0	0	0	0	0	0	0	0	0	0	0	0	0	0	0.0%	0.0%	0.0%	0.0%
217 筑紫野市	0	0	0	0	0	0	0	0	0	0	0	0	0	0	0.0%	0.0%	0.0%	0.0%
218 春日市	0	0	0	0	0	0	0	0	0	0	0	0	0	0	0.0%	0.0%	0.0%	0.0%
219 大野城市	0	0	0	0	0	0	0	0	0	0	0	0	0	0	0.0%	0.0%	0.0%	0.0%
220 宗像市	0	0	0	0	0	0	0	0	0	0	0	0	0	0	0.0%	0.0%	0.0%	0.0%
221 太宰府市	0	0	0	0	0	0	0	0	0	0	0	0	0	0	0.0%	0.0%	0.0%	0.0%
223 古賀市	0	0	0	0	0	0	0	0	0	0	0	0	0	0	0.0%	0.0%	0.0%	0.0%
224 福津市	0	0	0	0	0	0	0	0	0	0	0	0	0	0	0.0%	0.0%	0.0%	0.0%
225 うきは市	0	0	0	0	0	0	0	0	0	0	0	0	0	0	0.0%	0.0%	0.0%	0.0%
226 宮若市	2	21	0	0	0	0	0	0	0	0	0	0	2	21	0.0%	0.1%	0.0%	0.0%
227 嘉麻市	0	0	0	0	0	0	0	0	0	0	0	0	0	0	0.0%	0.0%	0.0%	0.0%
228 朝倉市	0	0	0	0	0	0	0	0	0	0	0	0	0	0	0.0%	0.0%	0.0%	0.0%
229 みやま市	0	0	0	0	0	0	0	0	0	0	0	0	0	0	0.0%	0.0%	0.0%	0.0%
230 糸島市	0	0	0	0	0	0	0	0	0	0	0	0	0	0	0.0%	0.0%	0.0%	0.0%
305 那珂川町	0	0	0	0	0	0	0	0	0	0	0	0	0	0	0.0%	0.0%	0.0%	0.0%
341 宇美町	0	0	0	0	0	0	0	0	0	0	0	0	0	0	0.0%	0.0%	0.0%	0.0%
342 篠栗町	0	0	0	0	0	0	0	0	0	0	0	0	0	0	0.0%	0.0%	0.0%	0.0%
343 志免町	0	0	0	0	0	0	0	0	0	0	0	0	0	0	0.0%	0.0%	0.0%	0.0%
344 須恵町	0	0	0	0	0	0	0	0	0	0	0	0	0	0	0.0%	0.0%	0.0%	0.0%
345 新宮町	0	0	0	0	0	0	0	0	0	0	0	0	0	0	0.0%	0.0%	0.0%	0.0%
348 久山町	0	0	0	0	0	0	0	0	0	0	0	0	0	0	0.0%	0.0%	0.0%	0.0%
349 粕屋町	0	0	0	0	0	0	0	0	0	0	0	0	0	0	0.0%	0.0%	0.0%	0.0%
381 芦屋町	0	0	0	0	0	0	0	0	0	0	0	0	0	0	0.0%	0.0%	0.0%	0.0%
382 水巻町	0	0	0	0	0	0	0	0	0	0	0	0	0	0	0.0%	0.0%	0.0%	0.0%
383 岡垣町	4	4	0	0	0	0	0	0	0	0	0	0	4	4	0.0%	0.0%	0.0%	0.0%
384 遠賀町	3	12	0	0	0	0	0	0	0	0	0	0	3	12	0.0%	0.1%	0.0%	0.0%
401 小竹町	0	0	0	0	0	0	0	0	0	0	0	0	0	0	0.0%	0.0%	0.0%	0.0%
402 鞍手町	0	3	0	0	0	0	0	0	0	0	0	0	0	3	0.0%	0.0%	0.0%	0.0%
421 桂川町	0	0	0	0	0	0	0	0	0	0	0	0	0	0	0.0%	0.0%	0.0%	0.0%
447 筑前町	0	0	0	0	0	0	0	0	0	0	0	0	0	0	0.0%	0.0%	0.0%	0.0%
448 東峰村	0	0	0	0	0	0	0	0	0	0	0	0	0	0	0.0%	0.0%	0.0%	0.0%
503 大刀洗町	0	0	0	0	0	0	0	0	0	0	0	0	0	0	0.0%	0.0%	0.0%	0.0%
522 大木町	0	0	0	0	0	0	0	0	0	0	0	0	0	0	0.0%	0.0%	0.0%	0.0%
544 広川町	0	0	0	0	0	0	0	0	0	0	0	0	0	0	0.0%	0.0%	0.0%	0.0%
601 香春町	0	1	0	0	0	0	0	0	0	0	0	0	0	1	0.0%	0.0%	0.0%	0.0%
602 添田町	0	0	0	0	0	0	0	0	0	0	0	0	0	0	0.0%	0.0%	0.0%	0.0%
604 糸田町	0	0	0	0	0	0	0	0	0	0	0	0	0	0	0.0%	0.0%	0.0%	0.0%
605 川崎町	0	0	0	0	0	0	0	0	0	0	0	0	0	0	0.0%	0.0%	0.0%	0.0%
608 大任町	0	0	0	0	0	0	0	0	0	0	0	0	0	0	0.0%	0.0%	0.0%	0.0%
609 赤村	0	0	0	0	0	0	0	0	0	0	0	0	0	0	0.0%	0.0%	0.0%	0.0%
610 福智町	0	0	0	0	0	0	0	0	0	0	0	0	0	0	0.0%	0.0%	0.0%	0.0%
621 荊田町	27	48	0	1	0	0	1	2	0	1	1	4	28	52	0.3%	0.4%	0.0%	0.1%
625 みやこ町	0	0	0	0	0	0	0	0	0	0	0	0	0	0	0.0%	0.0%	0.0%	0.0%
642 吉富町	0	0	0	0	0	0	0	0	0	0	0	0	0	0	0.0%	0.0%	0.0%	0.0%
646 上毛町	0	0	0	0	0	0	0	0	0	0	0	0	0	0	0.0%	0.0%	0.0%	0.0%
647 築上町	9	88	0	0	0	0	0	2	0	1	0	3	9	91	0.1%	0.7%	0.0%	0.1%
計	6,357	4,369	115	282	3	65	287	248	166	130	571	725	6,928	5,094	0.4%	0.3%	0.1%	0.1%

第Ⅲ編 被害想定
1. 建物被害の想定

表 1.4-1(2) 建物被害の想定結果【小倉東断層（破壊開始：中央下部）】

市町村	木造被害数(棟)		非木造被害数(棟)										合計(棟)		木造建物		非木造建物	
	全壊	半壊	SRC造・RC造		S造		軽量鉄骨造		その他		小計		全壊 ・大破	半壊 ・中破	被害率(%)		被害率(%)	
			大破	中破	大破	中破	大破	中破	大破	中破	大破	中破			大破	中破	全壊	半壊
100 北九州市	5,606	3,709	108	268	7	61	296	252	155	114	566	695	6,172	4,404	2.8%	1.9%	0.7%	0.8%
130 福岡市	0	0	0	1	0	0	0	0	0	0	0	0	1	0	0.0%	0.0%	0.0%	0.0%
202 大牟田市	0	0	0	0	0	0	0	0	0	0	0	0	0	0	0.0%	0.0%	0.0%	0.0%
203 久留米市	0	0	0	0	0	0	0	0	0	0	0	0	0	0	0.0%	0.0%	0.0%	0.0%
204 直方市	6	16	0	0	0	0	0	0	0	0	0	0	6	16	0.0%	0.1%	0.0%	0.0%
205 飯塚市	31	83	0	0	0	0	0	4	1	2	1	6	32	89	0.1%	0.2%	0.0%	0.0%
206 田川市	39	110	0	1	0	0	1	5	1	4	2	10	41	120	0.2%	0.6%	0.0%	0.1%
207 柳川市	0	0	0	0	0	0	0	0	0	0	0	0	0	0	0.0%	0.0%	0.0%	0.0%
210 八女市	0	0	0	0	0	0	0	0	0	0	0	0	0	0	0.0%	0.0%	0.0%	0.0%
211 筑後市	0	0	0	0	0	0	0	0	0	0	0	0	0	0	0.0%	0.0%	0.0%	0.0%
212 大川市	0	0	0	0	0	0	0	0	0	0	0	0	0	0	0.0%	0.0%	0.0%	0.0%
213 行橋市	109	309	0	1	0	0	3	11	4	8	7	20	116	329	0.4%	1.1%	0.1%	0.2%
214 豊前市	0	0	0	0	0	0	0	0	0	0	0	0	0	0	0.0%	0.0%	0.0%	0.0%
215 中間市	0	11	0	0	0	0	0	0	0	0	0	0	0	11	0.0%	0.1%	0.0%	0.0%
216 小郡市	0	0	0	0	0	0	0	0	0	0	0	0	0	0	0.0%	0.0%	0.0%	0.0%
217 筑紫野市	0	0	0	0	0	0	0	0	0	0	0	0	0	0	0.0%	0.0%	0.0%	0.0%
218 春日市	0	0	0	0	0	0	0	0	0	0	0	0	0	0	0.0%	0.0%	0.0%	0.0%
219 大野城市	0	0	0	0	0	0	0	0	0	0	0	0	0	0	0.0%	0.0%	0.0%	0.0%
220 宗像市	0	10	0	0	0	0	0	0	0	0	0	0	0	10	0.0%	0.0%	0.0%	0.0%
221 太宰府市	0	0	0	0	0	0	0	0	0	0	0	0	0	0	0.0%	0.0%	0.0%	0.0%
223 古賀市	0	0	0	0	0	0	0	0	0	0	0	0	0	0	0.0%	0.0%	0.0%	0.0%
224 福津市	0	0	0	0	0	0	0	0	0	0	0	0	0	0	0.0%	0.0%	0.0%	0.0%
225 うきは市	0	0	0	0	0	0	0	0	0	0	0	0	0	0	0.0%	0.0%	0.0%	0.0%
226 宮若市	35	106	0	0	0	0	0	0	0	0	0	0	35	106	0.2%	0.6%	0.0%	0.0%
227 嘉麻市	0	2	0	0	0	0	0	0	0	0	0	0	0	2	0.0%	0.0%	0.0%	0.0%
228 朝倉市	0	0	0	0	0	0	0	0	0	0	0	0	0	0	0.0%	0.0%	0.0%	0.0%
229 みやま市	0	0	0	0	0	0	0	0	0	0	0	0	0	0	0.0%	0.0%	0.0%	0.0%
230 糸島市	0	0	0	0	0	0	0	0	0	0	0	0	0	0	0.0%	0.0%	0.0%	0.0%
305 那珂川町	0	0	0	0	0	0	0	0	0	0	0	0	0	0	0.0%	0.0%	0.0%	0.0%
341 宇美町	0	0	0	0	0	0	0	0	0	0	0	0	0	0	0.0%	0.0%	0.0%	0.0%
342 篠栗町	0	0	0	0	0	0	0	0	0	0	0	0	0	0	0.0%	0.0%	0.0%	0.0%
343 志免町	0	0	0	0	0	0	0	0	0	0	0	0	0	0	0.0%	0.0%	0.0%	0.0%
344 須恵町	0	0	0	0	0	0	0	0	0	0	0	0	0	0	0.0%	0.0%	0.0%	0.0%
345 新宮町	0	0	0	0	0	0	0	0	0	0	0	0	0	0	0.0%	0.0%	0.0%	0.0%
348 久山町	0	0	0	0	0	0	0	0	0	0	0	0	0	0	0.0%	0.0%	0.0%	0.0%
349 粕屋町	0	0	0	0	0	0	0	0	0	0	0	0	0	0	0.0%	0.0%	0.0%	0.0%
381 芦屋町	0	0	0	0	0	0	0	0	0	0	0	0	0	0	0.0%	0.0%	0.0%	0.0%
382 水巻町	0	2	0	0	0	0	0	0	0	0	0	0	0	2	0.0%	0.0%	0.0%	0.0%
383 岡垣町	2	7	0	0	0	0	0	0	0	0	0	0	2	7	0.0%	0.1%	0.0%	0.0%
384 遠賀町	7	19	0	0	0	0	0	0	0	0	0	0	7	19	0.1%	0.2%	0.0%	0.0%
401 小竹町	10	21	0	0	0	0	0	0	0	0	0	0	10	21	0.2%	0.5%	0.0%	0.0%
402 鞍手町	12	56	0	0	0	0	0	0	0	0	0	0	12	56	0.1%	0.6%	0.0%	0.0%
421 桂川町	0	0	0	0	0	0	0	0	0	0	0	0	0	0	0.0%	0.0%	0.0%	0.0%
447 筑前町	0	8	0	0	0	0	0	1	0	0	0	1	0	9	0.0%	0.1%	0.0%	0.0%
448 東峰村	0	0	0	0	0	0	0	0	0	0	0	0	0	0	0.0%	0.0%	0.0%	0.0%
503 大刀洗町	0	0	0	0	0	0	0	0	0	0	0	0	0	0	0.0%	0.0%	0.0%	0.0%
522 大木町	0	0	0	0	0	0	0	0	0	0	0	0	0	0	0.0%	0.0%	0.0%	0.0%
544 広川町	0	0	0	0	0	0	0	0	0	0	0	0	0	0	0.0%	0.0%	0.0%	0.0%
601 香春町	67	206	0	1	0	0	2	7	1	6	3	14	70	220	0.9%	2.9%	0.2%	0.7%
602 添田町	0	0	0	0	0	0	0	0	0	0	0	0	0	0	0.0%	0.0%	0.0%	0.0%
604 糸田町	0	3	0	0	0	0	0	0	0	0	0	0	0	3	0.0%	0.1%	0.0%	0.0%
605 川崎町	0	0	0	0	0	0	0	0	0	0	0	0	0	0	0.0%	0.0%	0.0%	0.0%
608 大任町	0	0	0	0	0	0	0	0	0	0	0	0	0	0	0.0%	0.0%	0.0%	0.0%
609 赤村	5	10	0	0	0	0	0	0	0	0	0	0	5	10	0.3%	0.5%	0.0%	0.0%
610 福智町	14	26	0	0	0	0	0	1	0	1	0	2	14	28	0.1%	0.3%	0.0%	0.1%
621 荏田町	171	140	1	4	0	1	5	8	2	3	8	16	179	156	1.6%	1.3%	0.1%	0.3%
625 みやこ町	12	62	0	0	0	0	0	2	1	4	1	6	13	68	0.1%	0.4%	0.0%	0.2%
642 吉富町	0	0	0	0	0	0	0	0	0	0	0	0	0	0	0.0%	0.0%	0.0%	0.0%
646 上毛町	0	0	0	0	0	0	0	0	0	0	0	0	0	0	0.0%	0.0%	0.0%	0.0%
647 築上町	378	542	0	1	0	1	10	15	5	7	15	24	393	566	2.8%	4.0%	0.7%	1.1%
計	6,504	5,458	109	277	7	63	317	306	170	149	603	795	7,107	6,253	0.5%	0.4%	0.1%	0.2%

第Ⅲ編 被害想定
1. 建物被害の想定

表 1.4-1(3) 建物被害の想定結果【小倉東断層（破壊開始：北東下部）】

市町村	木造被害数(棟)		非木造被害数(棟)										合計(棟)		木造建物		非木造建物	
	全壊	半壊	SRC造・RC造		S造		軽量鉄骨造		その他		小計		全壊 ・大破	半壊 ・中破	被害率(%)		被害率(%)	
			大破	中破	大破	中破	大破	中破	大破	中破	大破	中破			全壊	半壊	大破	中破
100 北九州市	1,598	1,866	25	95	0	6	70	116	44	55	139	272	1,737	2,138	0.8%	0.9%	0.2%	0.3%
130 福岡市	0	0	0	2	0	0	0	0	0	0	0	0	2	0	0.0%	0.0%	0.0%	0.0%
202 大牟田市	0	0	0	0	0	0	0	0	0	0	0	0	0	0	0.0%	0.0%	0.0%	0.0%
203 久留米市	0	0	0	0	0	0	0	0	0	0	0	0	0	0	0.0%	0.0%	0.0%	0.0%
204 直方市	19	47	0	0	0	0	0	1	0	0	0	1	19	48	0.1%	0.2%	0.0%	0.0%
205 飯塚市	225	198	0	0	0	0	7	11	5	5	12	16	237	214	0.4%	0.4%	0.1%	0.1%
206 田川市	273	297	1	4	0	0	10	15	9	12	20	31	293	328	1.4%	1.5%	0.3%	0.4%
207 柳川市	0	0	0	0	0	0	0	0	0	0	0	0	0	0	0.0%	0.0%	0.0%	0.0%
210 八女市	0	0	0	0	0	0	0	0	0	0	0	0	0	0	0.0%	0.0%	0.0%	0.0%
211 筑後市	0	0	0	0	0	0	0	0	0	0	0	0	0	0	0.0%	0.0%	0.0%	0.0%
212 大川市	0	0	0	0	0	0	0	0	0	0	0	0	0	0	0.0%	0.0%	0.0%	0.0%
213 行橋市	211	460	0	1	0	1	7	18	6	12	13	32	224	492	0.7%	1.6%	0.2%	0.4%
214 豊前市	0	7	0	0	0	0	0	0	0	0	0	0	0	7	0.0%	0.0%	0.0%	0.0%
215 中間市	0	1	0	0	0	0	0	0	0	0	0	0	0	1	0.0%	0.0%	0.0%	0.0%
216 小郡市	0	0	0	0	0	0	0	0	0	0	0	0	0	0	0.0%	0.0%	0.0%	0.0%
217 筑紫野市	0	0	0	0	0	0	0	0	0	0	0	0	0	0	0.0%	0.0%	0.0%	0.0%
218 春日市	0	0	0	0	0	0	0	0	0	0	0	0	0	0	0.0%	0.0%	0.0%	0.0%
219 大野城市	0	0	0	1	0	0	0	0	0	0	0	1	0	1	0.0%	0.0%	0.0%	0.0%
220 宗像市	0	4	0	0	0	0	0	0	0	0	0	0	0	4	0.0%	0.0%	0.0%	0.0%
221 太宰府市	0	1	0	0	0	0	0	0	0	0	0	0	0	1	0.0%	0.0%	0.0%	0.0%
223 古賀市	0	0	0	0	0	0	0	0	0	0	0	0	0	0	0.0%	0.0%	0.0%	0.0%
224 福津市	0	0	0	0	0	0	0	0	0	0	0	0	0	0	0.0%	0.0%	0.0%	0.0%
225 うきは市	0	0	0	0	0	0	0	0	0	0	0	0	0	0	0.0%	0.0%	0.0%	0.0%
226 宮若市	91	156	0	0	0	0	0	1	0	1	0	2	91	158	0.5%	0.9%	0.0%	0.1%
227 嘉麻市	5	30	0	0	0	0	0	0	0	1	0	1	5	31	0.0%	0.1%	0.0%	0.0%
228 朝倉市	0	45	0	0	0	0	0	1	0	1	0	2	0	47	0.0%	0.1%	0.0%	0.0%
229 みやま市	0	0	0	0	0	0	0	0	0	0	0	0	0	0	0.0%	0.0%	0.0%	0.0%
230 糸島市	0	0	0	0	0	0	0	0	0	0	0	0	0	0	0.0%	0.0%	0.0%	0.0%
305 那珂川町	0	0	0	0	0	0	0	0	0	0	0	0	0	0	0.0%	0.0%	0.0%	0.0%
341 宇美町	0	0	0	0	0	0	0	0	0	0	0	0	0	0	0.0%	0.0%	0.0%	0.0%
342 篠栗町	0	0	0	0	0	0	0	0	0	0	0	0	0	0	0.0%	0.0%	0.0%	0.0%
343 志免町	0	0	0	0	0	0	0	0	0	0	0	0	0	0	0.0%	0.0%	0.0%	0.0%
344 須恵町	0	0	0	0	0	0	0	0	0	0	0	0	0	0	0.0%	0.0%	0.0%	0.0%
345 新宮町	0	0	0	0	0	0	0	0	0	0	0	0	0	0	0.0%	0.0%	0.0%	0.0%
348 久山町	0	0	0	0	0	0	0	0	0	0	0	0	0	0	0.0%	0.0%	0.0%	0.0%
349 粕屋町	0	0	0	0	0	0	0	0	0	0	0	0	0	0	0.0%	0.0%	0.0%	0.0%
381 芦屋町	0	0	0	0	0	0	0	0	0	0	0	0	0	0	0.0%	0.0%	0.0%	0.0%
382 水巻町	0	0	0	0	0	0	0	0	0	0	0	0	0	0	0.0%	0.0%	0.0%	0.0%
383 岡垣町	4	4	0	0	0	0	0	0	0	0	0	0	4	4	0.0%	0.0%	0.0%	0.0%
384 遠賀町	5	15	0	0	0	0	0	0	0	0	0	0	5	15	0.1%	0.2%	0.0%	0.0%
401 小竹町	26	29	0	0	0	0	0	0	0	0	0	0	26	29	0.6%	0.7%	0.0%	0.0%
402 鞍手町	5	39	0	0	0	0	0	0	0	0	0	0	5	39	0.1%	0.4%	0.0%	0.0%
421 桂川町	0	0	0	0	0	0	0	0	0	0	0	0	0	0	0.0%	0.0%	0.0%	0.0%
447 筑前町	9	40	0	0	0	0	1	2	0	1	1	3	10	43	0.1%	0.3%	0.0%	0.1%
448 東峰村	0	0	0	0	0	0	0	0	0	0	0	0	0	0	0.0%	0.0%	0.0%	0.0%
503 大刀洗町	0	0	0	0	0	0	0	0	0	0	0	0	0	0	0.0%	0.0%	0.0%	0.0%
522 大木町	0	0	0	0	0	0	0	0	0	0	0	0	0	0	0.0%	0.0%	0.0%	0.0%
544 広川町	0	0	0	0	0	0	0	0	0	0	0	0	0	0	0.0%	0.0%	0.0%	0.0%
601 香春町	408	386	1	2	0	1	13	19	12	16	26	38	434	424	5.8%	5.4%	1.3%	1.9%
602 添田町	4	15	0	0	0	0	0	0	0	0	0	0	4	15	0.1%	0.2%	0.0%	0.0%
604 糸田町	50	104	0	0	0	0	1	3	3	8	4	11	54	115	1.2%	2.4%	0.3%	0.8%
605 川崎町	0	0	0	0	0	0	0	0	0	0	0	0	0	0	0.0%	0.0%	0.0%	0.0%
608 大任町	0	5	0	0	0	0	0	0	0	0	0	0	0	5	0.0%	0.2%	0.0%	0.0%
609 赤村	17	36	0	0	0	0	0	0	0	0	0	0	17	36	0.9%	1.8%	0.0%	0.0%
610 福智町	52	78	0	0	0	0	1	2	1	2	2	4	54	82	0.5%	0.8%	0.1%	0.2%
621 荊田町	129	123	1	2	0	0	3	5	2	2	6	9	135	132	1.2%	1.1%	0.1%	0.2%
625 みやこ町	63	209	0	1	0	0	2	9	4	13	6	23	69	232	0.4%	1.4%	0.2%	0.7%
642 吉富町	0	0	0	0	0	0	0	0	0	0	0	0	0	0	0.0%	0.0%	0.0%	0.0%
646 上毛町	0	0	0	0	0	0	0	0	0	0	0	0	0	0	0.0%	0.0%	0.0%	0.0%
647 築上町	617	608	0	1	0	1	15	17	8	8	23	27	640	635	4.6%	4.5%	1.1%	1.3%
計	3,811	4,803	28	109	0	9	130	220	94	137	252	475	4,063	5,278	0.3%	0.3%	0.0%	0.1%

第Ⅲ編 被害想定
1. 建物被害の想定

表 1.4-1(4) 建物被害の想定結果【西山断層（破壊開始：南東下部）】

市町村	木造被害数(棟)		非木造被害数(棟)										合計(棟)		木造建物		非木造建物	
	全壊	半壊	SRC造・RC造		S造		軽量鉄骨造		その他		小計		全壊・大破	半壊・中破	被害率(%)		被害率(%)	
			大破	中破	大破	中破	大破	中破	大破	中破	大破	中破			全壊	半壊	大破	中破
100 北九州市	318	756	1	7	0	0	3	15	4	15	8	37	326	793	0.2%	0.4%	0.0%	0.0%
130 福岡市	84	264	29	64	1	16	2	9	1	4	33	93	117	357	0.0%	0.2%	0.0%	0.1%
202 大牟田市	0	0	0	0	0	0	0	0	0	0	0	0	0	0	0.0%	0.0%	0.0%	0.0%
203 久留米市	0	2	0	0	0	0	0	0	0	0	0	0	0	2	0.0%	0.0%	0.0%	0.0%
204 直方市	4	8	0	0	0	0	0	0	0	0	0	0	4	8	0.0%	0.0%	0.0%	0.0%
205 飯塚市	219	229	0	0	0	0	5	10	4	5	9	15	228	244	0.4%	0.4%	0.1%	0.1%
206 田川市	1	12	0	0	0	0	0	0	0	1	0	1	1	13	0.0%	0.1%	0.0%	0.0%
207 柳川市	0	0	0	0	0	0	0	0	0	0	0	0	0	0	0.0%	0.0%	0.0%	0.0%
210 八女市	0	0	0	0	0	0	0	0	0	0	0	0	0	0	0.0%	0.0%	0.0%	0.0%
211 筑後市	0	0	0	0	0	0	0	0	0	0	0	0	0	0	0.0%	0.0%	0.0%	0.0%
212 大川市	0	0	0	0	0	0	0	0	0	0	0	0	0	0	0.0%	0.0%	0.0%	0.0%
213 行橋市	0	0	0	0	0	0	0	0	0	0	0	0	0	0	0.0%	0.0%	0.0%	0.0%
214 豊前市	0	0	0	0	0	0	0	0	0	0	0	0	0	0	0.0%	0.0%	0.0%	0.0%
215 中間市	3	20	0	0	0	0	0	0	0	0	0	0	3	20	0.0%	0.1%	0.0%	0.0%
216 小郡市	0	2	0	0	0	0	0	0	0	0	0	0	0	2	0.0%	0.0%	0.0%	0.0%
217 筑紫野市	0	1	0	0	0	0	0	0	0	0	0	0	0	1	0.0%	0.0%	0.0%	0.0%
218 春日市	0	0	0	1	0	0	0	0	0	0	0	1	0	1	0.0%	0.0%	0.0%	0.0%
219 大野城市	0	1	3	6	1	10	0	0	0	0	4	16	4	17	0.0%	0.0%	0.1%	0.2%
220 宗像市	574	427	13	6	3	5	15	29	9	14	40	54	614	481	1.4%	1.1%	0.3%	0.4%
221 太宰府市	8	13	0	0	0	0	0	0	0	0	0	0	8	13	0.0%	0.1%	0.0%	0.0%
223 古賀市	528	342	0	2	0	0	33	40	6	4	39	46	567	388	2.9%	1.9%	0.5%	0.6%
224 福津市	448	543	9	6	13	7	17	30	6	15	45	58	493	601	2.0%	2.4%	0.7%	0.9%
225 うきは市	0	0	0	0	0	0	0	0	0	0	0	0	0	0	0.0%	0.0%	0.0%	0.0%
226 宮若市	1,059	462	0	1	0	2	17	10	6	4	23	17	1,082	479	6.1%	2.7%	0.6%	0.5%
227 嘉麻市	2	23	0	0	0	0	0	0	0	0	0	0	2	23	0.0%	0.1%	0.0%	0.0%
228 朝倉市	2	94	0	0	0	0	0	4	0	3	0	7	2	101	0.0%	0.3%	0.0%	0.1%
229 みやま市	0	5	0	0	0	0	0	0	0	0	0	0	0	5	0.0%	0.0%	0.0%	0.0%
230 糸島市	97	277	0	0	0	0	3	13	1	4	4	17	101	294	0.2%	0.6%	0.0%	0.2%
305 那珂川町	0	0	0	1	0	0	0	0	0	0	0	1	0	1	0.0%	0.0%	0.0%	0.0%
341 宇美町	0	0	0	0	0	0	0	0	0	0	0	0	0	0	0.0%	0.0%	0.0%	0.0%
342 篠栗町	0	0	0	1	0	1	0	0	0	0	0	2	0	2	0.0%	0.0%	0.0%	0.0%
343 志免町	0	0	1	3	0	1	0	0	0	0	1	4	1	4	0.0%	0.0%	0.0%	0.1%
344 須恵町	14	16	0	1	0	0	1	2	0	0	1	3	15	19	0.1%	0.2%	0.0%	0.1%
345 新宮町	21	29	0	0	0	2	0	1	0	0	0	3	21	32	0.4%	0.5%	0.0%	0.1%
348 久山町	2	9	0	1	0	0	0	0	0	0	0	1	2	10	0.1%	0.2%	0.0%	0.1%
349 粕屋町	0	1	1	3	0	3	0	0	0	0	1	6	1	7	0.0%	0.0%	0.0%	0.1%
381 芦屋町	1	8	0	0	0	0	0	0	0	0	0	0	1	8	0.0%	0.1%	0.0%	0.0%
382 水巻町	0	9	0	0	0	0	0	0	0	0	0	0	0	9	0.0%	0.1%	0.0%	0.0%
383 岡垣町	43	60	0	1	0	0	0	2	1	1	1	4	44	64	0.4%	0.5%	0.0%	0.1%
384 遠賀町	47	64	0	0	0	0	1	3	1	2	2	5	49	69	0.5%	0.7%	0.1%	0.2%
401 小竹町	31	32	0	0	0	0	0	0	0	0	0	0	31	32	0.7%	0.8%	0.0%	0.0%
402 鞍手町	92	171	0	0	0	0	0	0	0	0	0	0	92	171	1.0%	1.8%	0.0%	0.0%
421 桂川町	0	0	0	0	0	0	0	0	0	0	0	0	0	0	0.0%	0.0%	0.0%	0.0%
447 筑前町	30	69	0	0	0	0	2	4	1	2	3	6	33	75	0.2%	0.4%	0.1%	0.2%
448 東峰村	0	0	0	0	0	0	0	0	0	0	0	0	0	0	0.0%	0.0%	0.0%	0.0%
503 大刀洗町	0	0	0	0	0	0	0	0	0	0	0	0	0	0	0.0%	0.0%	0.0%	0.0%
522 大木町	0	0	0	0	0	0	0	0	0	0	0	0	0	0	0.0%	0.0%	0.0%	0.0%
544 広川町	0	0	0	0	0	0	0	0	0	0	0	0	0	0	0.0%	0.0%	0.0%	0.0%
601 香春町	1	7	0	0	0	0	0	0	0	0	0	0	1	7	0.0%	0.1%	0.0%	0.0%
602 添田町	0	0	0	0	0	0	0	0	0	0	0	0	0	0	0.0%	0.0%	0.0%	0.0%
604 糸田町	0	0	0	0	0	0	0	0	0	0	0	0	0	0	0.0%	0.0%	0.0%	0.0%
605 川崎町	0	0	0	0	0	0	0	0	0	0	0	0	0	0	0.0%	0.0%	0.0%	0.0%
608 大任町	0	0	0	0	0	0	0	0	0	0	0	0	0	0	0.0%	0.0%	0.0%	0.0%
609 赤村	0	2	0	0	0	0	0	0	0	0	0	0	0	2	0.0%	0.1%	0.0%	0.0%
610 福智町	1	6	0	0	0	0	0	0	0	0	0	0	1	6	0.0%	0.1%	0.0%	0.0%
621 荊田町	0	0	0	0	0	0	0	0	0	0	0	0	0	0	0.0%	0.0%	0.0%	0.0%
625 みやこ町	0	0	0	0	0	0	0	0	0	0	0	0	0	0	0.0%	0.0%	0.0%	0.0%
642 吉富町	0	0	0	0	0	0	0	0	0	0	0	0	0	0	0.0%	0.0%	0.0%	0.0%
646 上毛町	0	0	0	0	0	0	0	0	0	0	0	0	0	0	0.0%	0.0%	0.0%	0.0%
647 築上町	0	5	0	0	0	0	0	0	0	0	0	0	0	5	0.0%	0.0%	0.0%	0.0%
計	3,630	3,969	57	104	18	47	99	172	40	74	214	397	3,844	4,366	0.3%	0.3%	0.0%	0.1%

第Ⅲ編 被害想定
1. 建物被害の想定

表 1.4-1(5) 建物被害の想定結果【西山断層（破壊開始：中央下部）】

市町村	木造被害数(棟)		非木造被害数(棟)										合計(棟)		木造建物		非木造建物	
	全壊	半壊	SRC造・RC造		S造		軽量鉄骨造		その他		小計		全壊・大破	半壊・中破	被害率(%) 全壊	被害率(%) 半壊	被害率(%) 大破	被害率(%) 中破
			大破	中破	大破	中破	大破	中破	大破	中破	大破	中破						
100 北九州市	1,728	1,614	7	38	0	1	39	86	39	58	85	183	1,813	1,797	0.9%	0.8%	0.1%	0.2%
130 福岡市	655	1,173	89	153	8	65	19	61	11	24	127	303	782	1,476	0.4%	0.7%	0.1%	0.4%
202 大牟田市	0	1	0	0	0	0	0	0	0	0	0	0	0	1	0.0%	0.0%	0.0%	0.0%
203 久留米市	24	228	0	0	0	0	1	15	1	10	2	25	26	253	0.0%	0.2%	0.0%	0.1%
204 直方市	65	216	0	1	0	0	1	3	1	2	2	6	67	222	0.3%	0.9%	0.0%	0.1%
205 飯塚市	976	690	0	1	1	2	26	18	15	11	42	32	1,018	722	1.8%	1.3%	0.3%	0.2%
206 田川市	364	304	1	5	0	1	14	14	13	12	28	32	392	336	1.9%	1.5%	0.4%	0.5%
207 柳川市	0	0	0	0	0	0	0	0	0	0	0	0	0	0	0.0%	0.0%	0.0%	0.0%
210 八女市	0	1	0	0	0	0	0	0	0	0	0	0	0	1	0.0%	0.0%	0.0%	0.0%
211 筑後市	2	7	0	0	0	0	0	0	0	0	0	0	2	7	0.0%	0.0%	0.0%	0.0%
212 大川市	0	0	0	0	0	0	0	0	0	0	0	0	0	0	0.0%	0.0%	0.0%	0.0%
213 行橋市	1	30	0	0	0	0	0	0	0	1	0	1	1	31	0.0%	0.1%	0.0%	0.0%
214 豊前市	0	1	0	0	0	0	0	0	0	0	0	0	0	1	0.0%	0.0%	0.0%	0.0%
215 中間市	51	300	0	0	0	0	1	14	0	3	1	17	52	317	0.3%	1.7%	0.0%	0.3%
216 小郡市	33	74	0	0	0	0	1	3	2	4	3	7	36	81	0.2%	0.4%	0.0%	0.1%
217 筑紫野市	53	155	0	4	0	0	3	15	2	9	5	28	58	183	0.2%	0.7%	0.0%	0.2%
218 春日市	9	24	2	5	0	1	1	1	1	4	8	13	32	0.0%	0.1%	0.0%	0.1%	
219 大野城市	21	78	16	18	17	28	1	6	1	2	35	54	56	132	0.1%	0.5%	0.4%	0.7%
220 宗像市	535	424	13	6	3	5	14	27	9	14	39	52	574	476	1.3%	1.1%	0.3%	0.4%
221 太宰府市	114	127	1	3	0	3	4	10	3	5	8	21	122	148	0.5%	0.6%	0.1%	0.3%
223 古賀市	629	351	0	2	0	1	41	43	7	4	48	50	677	401	3.4%	1.9%	0.6%	0.6%
224 福津市	434	548	8	5	12	7	19	30	7	16	46	58	480	606	2.0%	2.5%	0.7%	0.9%
225 うきは市	5	321	0	1	0	0	0	17	0	9	0	27	5	348	0.0%	1.7%	0.0%	0.4%
226 宮若市	1,528	644	1	2	1	8	23	14	9	6	34	30	1,562	674	8.8%	3.7%	0.9%	0.8%
227 嘉麻市	209	130	0	0	0	0	2	1	5	3	7	4	216	134	0.9%	0.5%	0.1%	0.1%
228 朝倉市	1,194	923	0	1	0	1	51	49	40	34	91	85	1,285	1,008	3.4%	2.6%	0.7%	0.7%
229 みやま市	42	229	0	0	0	0	1	4	1	4	2	8	44	237	0.3%	1.5%	0.1%	0.3%
230 糸島市	424	467	0	1	0	0	13	24	5	7	18	32	442	499	1.0%	1.1%	0.2%	0.3%
305 那珂川町	0	0	1	6	0	1	0	0	0	0	1	7	1	7	0.0%	0.0%	0.0%	0.1%
341 宇美町	63	178	1	2	0	1	1	4	3	3	5	10	68	188	0.5%	1.4%	0.1%	0.2%
342 篠栗町	9	44	2	6	1	8	0	0	0	0	3	14	12	58	0.1%	0.5%	0.1%	0.3%
343 志免町	1	6	6	14	1	18	0	0	0	0	7	32	8	38	0.0%	0.1%	0.1%	0.6%
344 須恵町	71	72	1	4	0	6	7	8	2	2	10	20	81	92	0.7%	0.7%	0.4%	0.7%
345 新宮町	28	48	0	1	0	8	1	1	0	1	1	11	29	59	0.5%	0.8%	0.0%	0.2%
348 久山町	21	34	1	2	0	3	0	0	0	0	1	5	22	39	0.5%	0.9%	0.1%	0.4%
349 粕屋町	15	39	5	10	3	39	0	2	0	2	8	53	23	92	0.2%	0.4%	0.1%	1.0%
381 芦屋町	1	12	0	0	0	0	0	0	0	0	0	0	1	12	0.0%	0.2%	0.0%	0.0%
382 水巻町	9	61	0	0	0	0	0	2	0	0	0	2	9	63	0.1%	0.6%	0.0%	0.1%
383 岡垣町	48	71	0	1	0	0	1	3	1	2	2	6	50	77	0.4%	0.6%	0.0%	0.1%
384 遠賀町	82	70	0	1	0	0	3	2	2	1	5	4	87	74	0.9%	0.7%	0.2%	0.1%
401 小竹町	76	62	0	0	0	0	0	0	0	0	0	0	76	62	1.8%	1.5%	0.0%	0.0%
402 鞍手町	120	157	0	1	0	0	0	0	0	0	0	1	120	158	1.3%	1.7%	0.0%	0.0%
421 桂川町	11	49	0	0	0	0	0	1	0	2	0	3	11	52	0.2%	0.7%	0.0%	0.2%
447 筑前町	382	413	0	0	0	0	22	23	9	7	31	30	413	443	2.4%	2.6%	0.8%	0.8%
448 東峰村	0	1	0	0	0	0	0	0	0	0	0	0	0	1	0.0%	0.0%	0.0%	0.0%
503 大刀洗町	28	116	0	0	0	0	2	9	1	4	3	13	31	129	0.4%	1.8%	0.1%	0.4%
522 大木町	0	0	0	0	0	0	0	0	0	0	0	0	0	0	0.0%	0.0%	0.0%	0.0%
544 広川町	0	6	0	0	0	0	0	0	0	0	0	0	0	6	0.0%	0.1%	0.0%	0.0%
601 香春町	88	176	0	1	0	0	2	6	2	5	4	12	92	188	1.2%	2.5%	0.2%	0.6%
602 添田町	5	18	0	0	0	0	0	0	0	1	0	1	5	19	0.1%	0.2%	0.0%	0.1%
604 糸田町	128	112	0	0	0	0	3	4	9	9	12	13	140	125	3.0%	2.6%	0.9%	0.9%
605 川崎町	0	0	0	0	0	0	0	0	0	0	0	0	0	0	0.0%	0.0%	0.0%	0.0%
608 大任町	0	3	0	0	0	0	0	0	0	0	0	0	0	3	0.0%	0.1%	0.0%	0.0%
609 赤村	11	28	0	0	0	0	0	0	0	0	0	0	11	28	0.6%	1.4%	0.0%	0.0%
610 福智町	55	91	0	0	0	0	1	2	1	2	2	4	57	95	0.6%	0.9%	0.1%	0.2%
621 荊田町	6	26	0	0	0	0	0	1	0	0	0	1	6	27	0.1%	0.2%	0.0%	0.0%
625 みやこ町	0	7	0	0	0	0	0	0	0	0	0	0	0	7	0.0%	0.0%	0.0%	0.0%
642 吉富町	0	0	0	0	0	0	0	0	0	0	0	0	0	0	0.0%	0.0%	0.0%	0.0%
646 上毛町	0	0	0	0	0	0	0	0	0	0	0	0	0	0	0.0%	0.0%	0.0%	0.0%
647 築上町	94	292	0	0	0	0	2	8	1	4	3	12	97	304	0.7%	2.2%	0.1%	0.6%
計	10,448	11,252	155	295	47	207	320	531	203	284	725	1,317	11,173	12,569	0.7%	0.8%	0.1%	0.3%

第Ⅲ編 被害想定
1. 建物被害の想定

表 1.4-1(6) 建物被害の想定結果【西山断層（破壊開始：北西下部）】

市町村	木造被害数(棟)		非木造被害数(棟)										合計(棟)		木造建物		非木造建物	
	全壊	半壊	SRC造・RC造		S造		軽量鉄骨造		その他		小計		全壊 ・大破	半壊 ・中破	被害率(%)		被害率(%)	
			大破	中破	大破	中破	大破	中破	大破	中破	大破	中破			全壊	半壊	大破	中破
100 北九州市	267	679	1	9	0	0	3	18	3	16	7	43	274	722	0.1%	0.3%	0.0%	0.1%
130 福岡市	196	451	41	86	1	23	5	13	3	8	50	130	246	581	0.1%	0.3%	0.1%	0.2%
202 大牟田市	0	39	0	0	0	0	0	0	0	0	0	0	0	39	0.0%	0.1%	0.0%	0.0%
203 久留米市	449	771	0	1	0	0	36	46	20	33	56	80	505	851	0.4%	0.8%	0.1%	0.2%
204 直方市	31	148	0	0	0	0	0	2	0	1	0	3	31	151	0.1%	0.6%	0.0%	0.0%
205 飯塚市	1,376	930	1	1	5	5	32	24	20	16	58	46	1,434	976	2.5%	1.7%	0.4%	0.3%
206 田川市	692	597	2	7	0	2	23	20	21	16	46	45	738	642	3.5%	3.0%	0.6%	0.6%
207 柳川市	0	0	0	0	0	0	0	0	0	0	0	0	0	0	0.0%	0.0%	0.0%	0.0%
210 八女市	3	57	0	0	0	0	0	0	1	0	0	1	3	58	0.0%	0.1%	0.0%	0.0%
211 筑後市	11	36	0	0	0	0	0	0	0	0	0	0	11	36	0.1%	0.2%	0.0%	0.0%
212 大川市	0	0	0	0	0	0	0	0	0	0	0	0	0	0	0.0%	0.0%	0.0%	0.0%
213 行橋市	11	116	0	0	0	0	0	3	0	3	0	6	11	122	0.0%	0.4%	0.0%	0.1%
214 豊前市	23	56	0	0	0	0	0	1	0	1	0	2	23	58	0.1%	0.3%	0.0%	0.0%
215 中間市	2	10	0	0	0	0	0	0	0	0	0	0	2	10	0.0%	0.1%	0.0%	0.0%
216 小郡市	104	100	0	0	0	0	5	6	5	5	10	11	114	111	0.5%	0.5%	0.1%	0.1%
217 筑紫野市	193	328	1	10	0	1	15	32	9	19	25	62	218	390	0.8%	1.4%	0.2%	0.4%
218 春日市	9	26	2	5	0	1	1	1	1	1	4	8	13	34	0.0%	0.1%	0.0%	0.1%
219 大野城市	30	97	19	19	20	27	2	8	1	3	42	57	72	154	0.2%	0.6%	0.5%	0.7%
220 宗像市	93	138	0	1	0	0	1	3	1	2	2	6	95	144	0.2%	0.3%	0.0%	0.0%
221 太宰府市	206	264	1	6	1	6	12	29	7	14	21	55	227	319	0.9%	1.2%	0.3%	0.7%
223 古賀市	323	284	0	1	0	0	15	22	4	4	19	27	342	311	1.8%	1.5%	0.2%	0.3%
224 福津市	17	112	4	1	9	3	0	5	0	1	13	10	30	122	0.1%	0.5%	0.2%	0.2%
225 うきは市	1,100	1,495	1	4	0	1	59	87	29	40	89	132	1,189	1,627	5.7%	7.7%	1.3%	2.0%
226 宮若市	1,378	574	1	1	0	6	21	12	8	5	30	24	1,408	598	8.0%	3.3%	0.8%	0.6%
227 嘉麻市	366	386	0	1	0	1	3	5	9	10	12	17	378	403	1.5%	1.6%	0.3%	0.4%
228 朝倉市	2,550	1,357	0	1	0	5	102	72	81	50	183	128	2,733	1,485	7.3%	3.9%	1.5%	1.0%
229 みやま市	313	461	0	1	0	0	6	11	5	8	11	20	324	481	2.1%	3.1%	0.3%	0.6%
230 糸島市	29	169	0	0	0	0	1	6	0	2	1	8	30	177	0.1%	0.4%	0.0%	0.1%
305 那珂川町	0	0	1	6	0	1	0	0	0	0	1	7	1	7	0.0%	0.0%	0.0%	0.1%
341 宇美町	94	215	1	2	0	1	1	7	4	3	6	13	100	228	0.8%	1.7%	0.1%	0.3%
342 篠栗町	4	23	1	4	0	5	0	0	0	0	1	9	5	32	0.0%	0.3%	0.0%	0.2%
343 志免町	0	1	4	9	0	7	0	0	0	0	4	16	4	17	0.0%	0.0%	0.1%	0.3%
344 須恵町	64	68	1	3	0	4	7	7	1	1	9	15	73	83	0.6%	0.7%	0.3%	0.5%
345 新宮町	31	47	0	0	0	2	0	1	0	1	0	4	31	51	0.5%	0.8%	0.0%	0.1%
348 久山町	6	21	0	1	0	1	0	0	0	0	0	2	6	23	0.2%	0.5%	0.0%	0.2%
349 粕屋町	2	16	2	6	1	16	0	0	0	0	3	22	5	38	0.0%	0.2%	0.1%	0.4%
381 芦屋町	0	0	0	0	0	0	0	0	0	0	0	0	0	0	0.0%	0.0%	0.0%	0.0%
382 水巻町	0	1	0	0	0	0	0	0	0	0	0	0	0	1	0.0%	0.0%	0.0%	0.0%
383 岡垣町	18	27	0	0	0	0	0	0	0	0	0	0	18	27	0.1%	0.2%	0.0%	0.0%
384 遠賀町	17	41	0	0	0	0	0	1	0	1	0	2	17	43	0.2%	0.4%	0.0%	0.1%
401 小竹町	73	65	0	0	0	0	0	0	0	0	0	0	73	65	1.8%	1.6%	0.0%	0.0%
402 鞍手町	86	167	0	0	0	0	0	0	0	0	0	0	86	167	0.9%	1.8%	0.0%	0.0%
421 桂川町	112	113	0	0	0	0	3	4	4	5	7	9	119	122	1.7%	1.7%	0.5%	0.6%
447 筑前町	921	537	0	1	0	1	49	37	16	9	65	48	986	585	5.9%	3.4%	1.6%	1.2%
448 東峰村	26	38	0	0	0	0	1	3	0	1	1	4	27	42	1.0%	1.4%	0.2%	0.8%
503 大刀洗町	214	130	0	0	0	1	17	10	7	4	24	15	238	145	3.4%	2.1%	0.7%	0.4%
522 大木町	0	0	0	0	0	0	0	0	0	0	0	0	0	0	0.0%	0.0%	0.0%	0.0%
544 広川町	13	59	0	0	0	0	0	1	0	1	0	2	13	61	0.1%	0.6%	0.0%	0.1%
601 香春町	238	307	1	2	0	0	7	13	5	10	13	25	251	332	3.4%	4.3%	0.7%	1.3%
602 添田町	40	49	0	0	0	0	0	0	1	1	1	1	41	50	0.5%	0.7%	0.1%	0.1%
604 糸田町	226	142	0	0	0	0	6	4	16	11	22	15	248	157	5.2%	3.3%	1.6%	1.1%
605 川崎町	4	38	0	1	0	0	0	0	0	0	0	1	4	39	0.0%	0.4%	0.0%	0.0%
608 大任町	8	36	0	0	0	0	0	0	0	0	0	0	8	36	0.3%	1.3%	0.0%	0.0%
609 赤村	60	62	0	0	0	0	0	1	1	1	1	2	61	64	3.0%	3.1%	0.3%	0.5%
610 福智町	97	122	0	0	0	0	2	3	2	3	4	6	101	128	1.0%	1.3%	0.2%	0.3%
621 荊田町	13	35	0	0	0	0	0	1	0	1	0	2	13	37	0.1%	0.3%	0.0%	0.0%
625 みやこ町	8	61	0	0	0	0	0	2	0	3	0	5	8	66	0.1%	0.4%	0.0%	0.2%
642 吉富町	0	0	0	0	0	0	0	0	0	0	0	0	0	0	0.0%	0.0%	0.0%	0.0%
646 上毛町	0	0	0	0	0	0	0	0	0	0	0	0	0	0	0.0%	0.0%	0.0%	0.0%
647 築上町	379	553	0	1	0	0	9	15	5	7	14	23	393	576	2.8%	4.1%	0.7%	1.1%
計	12,526	12,655	85	191	37	120	444	537	289	321	855	1,169	13,381	13,824	0.9%	0.9%	0.2%	0.2%

第Ⅲ編 被害想定
1. 建物被害の想定

表 1.4-1(7) 建物被害の想定結果【警固断層（南東部）（破壊開始：南東下部）】

市町村	木造被害数(棟)		非木造被害数(棟)										合計(棟)		木造建物		非木造建物	
	全壊	半壊	SRC造・RC造		S造		軽量鉄骨造		その他		小計		全壊・大破	半壊・中破	被害率(%)		被害率(%)	
			大破	中破	大破	中破	大破	中破	大破	中破	大破	中破			全壊	半壊	大破	中破
100 北九州市	0	7	0	0	0	0	0	0	0	0	0	0	0	7	0.0%	0.0%	0.0%	0.0%
130 福岡市	3,450	2,301	227	386	39	165	123	109	74	54	463	714	3,913	3,015	2.0%	1.4%	0.5%	0.8%
202 大牟田市	0	0	0	0	0	0	0	0	0	0	0	0	0	0	0.0%	0.0%	0.0%	0.0%
203 久留米市	3	34	0	0	0	0	0	1	0	1	0	2	3	36	0.0%	0.0%	0.0%	0.0%
204 直方市	0	0	0	0	0	0	0	0	0	0	0	0	0	0	0.0%	0.0%	0.0%	0.0%
205 飯塚市	6	45	0	0	0	0	0	1	0	1	0	2	6	47	0.0%	0.1%	0.0%	0.0%
206 田川市	0	0	0	0	0	0	0	0	0	0	0	0	0	0	0.0%	0.0%	0.0%	0.0%
207 柳川市	0	0	0	0	0	0	0	0	0	0	0	0	0	0	0.0%	0.0%	0.0%	0.0%
210 八女市	0	0	0	0	0	0	0	0	0	0	0	0	0	0	0.0%	0.0%	0.0%	0.0%
211 筑後市	0	2	0	0	0	0	0	0	0	0	0	0	0	2	0.0%	0.0%	0.0%	0.0%
212 大川市	0	0	0	0	0	0	0	0	0	0	0	0	0	0	0.0%	0.0%	0.0%	0.0%
213 行橋市	0	0	0	0	0	0	0	0	0	0	0	0	0	0	0.0%	0.0%	0.0%	0.0%
214 豊前市	0	0	0	0	0	0	0	0	0	0	0	0	0	0	0.0%	0.0%	0.0%	0.0%
215 中間市	0	0	0	0	0	0	0	0	0	0	0	0	0	0	0.0%	0.0%	0.0%	0.0%
216 小郡市	6	27	0	0	0	0	0	1	0	2	0	3	6	30	0.0%	0.1%	0.0%	0.0%
217 筑紫野市	26	160	1	6	0	0	1	14	2	10	4	30	30	190	0.1%	0.7%	0.0%	0.2%
218 春日市	60	83	9	17	1	9	3	6	4	5	17	37	77	120	0.3%	0.4%	0.2%	0.4%
219 大野城市	118	165	25	23	30	23	7	14	3	4	65	64	183	229	0.7%	1.0%	0.8%	0.8%
220 宗像市	44	47	0	0	0	0	0	0	0	0	0	0	44	47	0.1%	0.1%	0.0%	0.0%
221 太宰府市	135	122	2	6	1	4	5	10	4	6	12	26	147	148	0.6%	0.6%	0.1%	0.3%
223 古賀市	31	136	0	0	0	0	0	6	0	1	0	7	31	143	0.2%	0.7%	0.0%	0.1%
224 福津市	19	32	2	1	5	1	0	1	0	0	7	3	26	35	0.1%	0.1%	0.1%	0.0%
225 うきは市	0	0	0	0	0	0	0	0	0	0	0	0	0	0	0.0%	0.0%	0.0%	0.0%
226 宮若市	170	190	0	0	0	0	1	2	1	1	2	3	172	193	1.0%	1.1%	0.1%	0.1%
227 嘉麻市	0	10	0	0	0	0	0	0	0	0	0	0	0	10	0.0%	0.0%	0.0%	0.0%
228 朝倉市	57	361	0	0	0	0	2	16	2	13	4	29	61	390	0.2%	1.0%	0.0%	0.2%
229 みやま市	3	77	0	0	0	0	0	1	0	1	0	2	3	79	0.0%	0.5%	0.0%	0.1%
230 糸島市	2,211	1,124	1	6	2	21	89	63	28	22	120	112	2,331	1,236	5.0%	2.5%	1.3%	1.2%
305 那珂川町	10	35	10	27	1	10	0	1	0	0	11	38	21	73	0.1%	0.3%	0.2%	0.6%
341 宇美町	36	164	0	1	0	0	1	3	0	2	1	6	37	170	0.3%	1.3%	0.0%	0.1%
342 篠栗町	0	3	0	2	0	4	0	0	0	0	0	6	0	9	0.0%	0.0%	0.0%	0.1%
343 志免町	7	19	11	20	6	36	0	1	0	0	17	57	24	76	0.1%	0.2%	0.3%	1.2%
344 須恵町	46	40	1	3	0	3	5	4	1	1	7	11	53	51	0.5%	0.4%	0.2%	0.4%
345 新宮町	20	27	0	0	0	1	0	0	0	0	0	1	20	28	0.3%	0.5%	0.0%	0.0%
348 久山町	0	2	0	1	0	0	0	0	0	0	0	1	0	3	0.0%	0.1%	0.0%	0.1%
349 粕屋町	5	30	6	12	3	49	0	1	0	1	9	63	14	93	0.1%	0.3%	0.2%	1.1%
381 芦屋町	0	0	0	0	0	0	0	0	0	0	0	0	0	0	0.0%	0.0%	0.0%	0.0%
382 水巻町	0	0	0	0	0	0	0	0	0	0	0	0	0	0	0.0%	0.0%	0.0%	0.0%
383 岡垣町	5	12	0	0	0	0	0	0	0	0	0	0	5	12	0.0%	0.1%	0.0%	0.0%
384 遠賀町	2	11	0	0	0	0	0	0	0	0	0	0	2	11	0.0%	0.1%	0.0%	0.0%
401 小竹町	0	3	0	0	0	0	0	0	0	0	0	0	0	3	0.0%	0.1%	0.0%	0.0%
402 鞍手町	1	7	0	0	0	0	0	0	0	0	0	0	1	7	0.0%	0.1%	0.0%	0.0%
421 桂川町	0	0	0	0	0	0	0	0	0	0	0	0	0	0	0.0%	0.0%	0.0%	0.0%
447 筑前町	105	151	0	0	0	0	6	10	3	4	9	14	114	165	0.7%	1.0%	0.2%	0.4%
448 東峰村	0	0	0	0	0	0	0	0	0	0	0	0	0	0	0.0%	0.0%	0.0%	0.0%
503 大刀洗町	0	7	0	0	0	0	0	0	0	0	0	0	0	7	0.0%	0.1%	0.0%	0.0%
522 大木町	0	0	0	0	0	0	0	0	0	0	0	0	0	0	0.0%	0.0%	0.0%	0.0%
544 広川町	0	1	0	0	0	0	0	0	0	0	0	0	0	1	0.0%	0.0%	0.0%	0.0%
601 香春町	0	0	0	0	0	0	0	0	0	0	0	0	0	0	0.0%	0.0%	0.0%	0.0%
602 添田町	0	0	0	0	0	0	0	0	0	0	0	0	0	0	0.0%	0.0%	0.0%	0.0%
604 糸田町	0	0	0	0	0	0	0	0	0	0	0	0	0	0	0.0%	0.0%	0.0%	0.0%
605 川崎町	0	0	0	0	0	0	0	0	0	0	0	0	0	0	0.0%	0.0%	0.0%	0.0%
608 大任町	0	0	0	0	0	0	0	0	0	0	0	0	0	0	0.0%	0.0%	0.0%	0.0%
609 赤村	0	0	0	0	0	0	0	0	0	0	0	0	0	0	0.0%	0.0%	0.0%	0.0%
610 福智町	0	0	0	0	0	0	0	0	0	0	0	0	0	0	0.0%	0.0%	0.0%	0.0%
621 荊田町	0	0	0	0	0	0	0	0	0	0	0	0	0	0	0.0%	0.0%	0.0%	0.0%
625 みやこ町	0	0	0	0	0	0	0	0	0	0	0	0	0	0	0.0%	0.0%	0.0%	0.0%
642 吉富町	0	0	0	0	0	0	0	0	0	0	0	0	0	0	0.0%	0.0%	0.0%	0.0%
646 上毛町	0	0	0	0	0	0	0	0	0	0	0	0	0	0	0.0%	0.0%	0.0%	0.0%
647 築上町	0	0	0	0	0	0	0	0	0	0	0	0	0	0	0.0%	0.0%	0.0%	0.0%
計	6,576	5,435	295	511	88	326	243	265	122	129	748	1,231	7,324	6,666	0.5%	0.4%	0.1%	0.2%

第Ⅲ編 被害想定
1. 建物被害の想定

表 1.4-1(8) 建物被害の想定結果【警固断層（南東部）（破壊開始：中央下部）】

市町村	木造被害数(棟)		非木造被害数(棟)										合計(棟)		木造建物		非木造建物	
	全壊	半壊	SRC造・RC造		S造		軽量鉄骨造		その他		小計		全壊 ・大破	半壊 ・中破	被害率(%)		被害率(%)	
			大破	中破	大破	中破	大破	中破	大破	中破	大破	中破			全壊	半壊	大破	中破
100 北九州市	13	86	0	1	0	0	0	1	0	1	0	3	13	89	0.0%	0.0%	0.0%	0.0%
130 福岡市	3,926	2,559	296	478	63	227	146	144	92	66	597	915	4,523	3,474	2.3%	1.5%	0.7%	1.1%
202 大牟田市	1	56	0	0	0	0	0	0	0	1	0	1	1	57	0.0%	0.1%	0.0%	0.0%
203 久留米市	440	938	0	1	0	0	19	48	18	40	37	89	477	1,027	0.4%	0.9%	0.1%	0.2%
204 直方市	1	2	0	0	0	0	0	0	0	0	0	0	1	2	0.0%	0.0%	0.0%	0.0%
205 飯塚市	246	209	0	0	0	0	7	11	5	6	12	17	258	226	0.4%	0.4%	0.1%	0.1%
206 田川市	10	70	0	0	0	0	0	2	0	2	0	4	10	74	0.1%	0.4%	0.0%	0.1%
207 柳川市	0	0	0	0	0	0	0	0	0	0	0	0	0	0	0.0%	0.0%	0.0%	0.0%
210 八女市	2	36	0	0	0	0	0	0	0	0	0	0	2	36	0.0%	0.1%	0.0%	0.0%
211 筑後市	17	48	0	0	0	0	0	1	0	1	0	2	17	50	0.1%	0.2%	0.0%	0.0%
212 大川市	0	0	0	0	0	0	0	0	0	0	0	0	0	0	0.0%	0.0%	0.0%	0.0%
213 行橋市	0	0	0	0	0	0	0	0	0	0	0	0	0	0	0.0%	0.0%	0.0%	0.0%
214 豊前市	0	0	0	0	0	0	0	0	0	0	0	0	0	0	0.0%	0.0%	0.0%	0.0%
215 中間市	0	1	0	0	0	0	0	0	0	0	0	0	0	1	0.0%	0.0%	0.0%	0.0%
216 小郡市	152	123	0	0	0	0	7	7	7	6	14	13	166	136	0.7%	0.6%	0.2%	0.2%
217 筑紫野市	874	559	14	53	1	29	73	58	46	32	134	172	1,008	731	3.8%	2.4%	0.8%	1.1%
218 春日市	162	156	22	31	6	22	12	14	9	9	49	76	211	232	0.7%	0.7%	0.6%	0.9%
219 大野城市	439	338	47	31	46	18	34	34	11	11	138	94	577	432	2.7%	2.1%	1.7%	1.2%
220 宗像市	38	51	0	0	0	0	0	0	0	0	0	0	38	51	0.1%	0.1%	0.0%	0.0%
221 太宰府市	688	673	10	24	5	34	64	76	34	39	113	173	801	846	3.2%	3.1%	1.4%	2.1%
223 古賀市	109	287	0	1	0	0	3	14	1	3	4	18	113	305	0.6%	1.6%	0.1%	0.2%
224 福津市	16	28	1	0	3	1	0	1	0	0	4	2	20	30	0.1%	0.1%	0.1%	0.0%
225 うきは市	27	517	0	1	0	0	2	28	1	14	3	43	30	560	0.1%	2.7%	0.0%	0.7%
226 宮若市	442	270	0	0	0	0	5	6	2	1	7	7	449	277	2.6%	1.6%	0.2%	0.2%
227 嘉麻市	111	89	0	0	0	0	1	1	3	2	4	3	115	92	0.5%	0.4%	0.1%	0.1%
228 朝倉市	1,679	1,140	0	1	0	2	71	58	58	40	129	101	1,808	1,241	4.8%	3.2%	1.0%	0.8%
229 みやま市	352	504	0	1	0	0	7	13	6	9	13	23	365	527	2.4%	3.4%	0.4%	0.7%
230 糸島市	1,893	974	1	4	0	12	76	58	23	18	100	92	1,993	1,066	4.3%	2.2%	1.1%	1.0%
305 那珂川町	166	206	27	56	5	29	5	10	2	3	39	98	205	304	1.3%	1.6%	0.6%	1.6%
341 宇美町	379	320	2	5	0	5	10	22	9	5	21	37	400	357	3.0%	2.6%	0.5%	0.8%
342 篠栗町	15	51	2	7	1	10	0	1	0	0	3	18	18	69	0.2%	0.6%	0.1%	0.4%
343 志免町	23	60	22	32	16	68	2	5	0	2	40	107	63	167	0.2%	0.6%	0.8%	2.2%
344 須恵町	129	135	3	7	1	15	13	14	3	3	20	39	149	174	1.3%	1.4%	0.7%	1.4%
345 新宮町	23	35	0	1	0	4	0	1	0	0	0	6	23	41	0.4%	0.6%	0.0%	0.1%
348 久山町	5	22	0	1	0	2	0	0	0	0	0	3	5	25	0.1%	0.6%	0.0%	0.3%
349 粕屋町	53	112	10	18	12	102	2	4	1	4	25	128	78	240	0.6%	1.2%	0.5%	2.3%
381 芦屋町	0	0	0	0	0	0	0	0	0	0	0	0	0	0	0.0%	0.0%	0.0%	0.0%
382 水巻町	0	0	0	0	0	0	0	0	0	0	0	0	0	0	0.0%	0.0%	0.0%	0.0%
383 岡垣町	3	12	0	0	0	0	0	0	0	0	0	0	3	12	0.0%	0.1%	0.0%	0.0%
384 遠賀町	5	16	0	0	0	0	0	0	0	0	0	0	5	16	0.1%	0.2%	0.0%	0.0%
401 小竹町	12	27	0	0	0	0	0	0	0	0	0	0	12	27	0.3%	0.7%	0.0%	0.0%
402 鞍手町	7	37	0	0	0	0	0	0	0	0	0	0	7	37	0.1%	0.4%	0.0%	0.0%
421 桂川町	0	0	0	0	0	0	0	0	0	0	0	0	0	0	0.0%	0.0%	0.0%	0.0%
447 筑前町	925	526	0	1	0	1	51	36	16	9	67	47	992	573	5.9%	3.4%	1.7%	1.2%
448 東峰村	0	0	0	0	0	0	0	0	0	0	0	0	0	0	0.0%	0.0%	0.0%	0.0%
503 大刀洗町	181	144	0	0	0	0	14	11	6	5	20	16	201	160	2.9%	2.3%	0.6%	0.4%
522 大木町	0	0	0	0	0	0	0	0	0	0	0	0	0	0	0.0%	0.0%	0.0%	0.0%
544 広川町	16	63	0	0	0	0	0	1	0	1	0	2	16	65	0.2%	0.7%	0.0%	0.1%
601 香春町	3	12	0	0	0	0	0	0	0	0	0	0	3	12	0.0%	0.2%	0.0%	0.0%
602 添田町	0	0	0	0	0	0	0	0	0	0	0	0	0	0	0.0%	0.0%	0.0%	0.0%
604 糸田町	0	1	0	0	0	0	0	0	0	0	0	0	0	1	0.0%	0.0%	0.0%	0.0%
605 川崎町	0	0	0	0	0	0	0	0	0	0	0	0	0	0	0.0%	0.0%	0.0%	0.0%
608 大任町	0	0	0	0	0	0	0	0	0	0	0	0	0	0	0.0%	0.0%	0.0%	0.0%
609 赤村	2	5	0	0	0	0	0	0	0	0	0	0	2	5	0.1%	0.3%	0.0%	0.0%
610 福智町	0	5	0	0	0	0	0	0	0	0	0	0	0	5	0.0%	0.1%	0.0%	0.0%
621 荏田町	0	0	0	0	0	0	0	0	0	0	0	0	0	0	0.0%	0.0%	0.0%	0.0%
625 みやこ町	0	0	0	0	0	0	0	0	0	0	0	0	0	0	0.0%	0.0%	0.0%	0.0%
642 吉富町	0	0	0	0	0	0	0	0	0	0	0	0	0	0	0.0%	0.0%	0.0%	0.0%
646 上毛町	0	0	0	0	0	0	0	0	0	0	0	0	0	0	0.0%	0.0%	0.0%	0.0%
647 築上町	1	25	0	0	0	0	0	1	0	0	0	1	1	26	0.0%	0.2%	0.0%	0.0%
計	13,586	11,528	457	755	159	581	624	681	353	333	1,593	2,350	15,179	13,878	1.0%	0.8%	0.3%	0.4%

第Ⅲ編 被害想定
1. 建物被害の想定

表 1.4-1(9) 建物被害の想定結果【警固断層（南東部）（破壊開始：北西下部）】

市町村	木造被害数(棟)		非木造被害数(棟)										合計(棟)		木造建物		非木造建物	
	全壊	半壊	SRC造・RC造		S造		軽量鉄骨造		その他		小計		全壊 ・大破	半壊 ・中破	被害率(%)		被害率(%)	
			大破	中破	大破	中破	大破	中破	大破	中破	大破	中破			全壊	半壊	大破	中破
100 北九州市	1	15	0	0	0	0	0	0	0	0	0	0	1	15	0.0%	0.0%	0.0%	0.0%
130 福岡市	1,932	1,658	131	259	16	86	56	76	42	40	245	461	2,177	2,119	1.1%	1.0%	0.3%	0.5%
202 大牟田市	42	377	0	0	0	0	0	4	0	5	0	9	42	386	0.1%	0.8%	0.0%	0.1%
203 久留米市	1,594	1,577	1	4	0	2	79	72	63	62	143	140	1,737	1,717	1.6%	1.5%	0.3%	0.3%
204 直方市	0	2	0	0	0	0	0	0	0	0	0	0	0	2	0.0%	0.0%	0.0%	0.0%
205 飯塚市	304	235	0	0	0	0	10	12	7	6	17	18	321	253	0.6%	0.4%	0.1%	0.1%
206 田川市	37	133	0	1	0	0	1	5	1	5	2	11	39	144	0.2%	0.7%	0.0%	0.2%
207 柳川市	0	7	0	0	0	0	0	0	0	0	0	0	0	7	0.0%	0.0%	0.0%	0.0%
210 八女市	111	351	0	0	0	0	1	6	1	3	2	9	113	360	0.2%	0.7%	0.0%	0.1%
211 筑後市	96	209	0	0	0	0	1	3	1	2	2	5	98	214	0.5%	1.0%	0.0%	0.1%
212 大川市	0	0	0	0	0	0	0	0	0	0	0	0	0	0	0.0%	0.0%	0.0%	0.0%
213 行橋市	0	0	0	0	0	0	0	0	0	0	0	0	0	0	0.0%	0.0%	0.0%	0.0%
214 豊前市	0	0	0	0	0	0	0	0	0	0	0	0	0	0	0.0%	0.0%	0.0%	0.0%
215 中間市	0	0	0	0	0	0	0	0	0	0	0	0	0	0	0.0%	0.0%	0.0%	0.0%
216 小郡市	316	179	0	8	0	0	13	12	13	8	26	28	342	207	1.5%	0.9%	0.3%	0.4%
217 筑紫野市	1,287	864	34	96	4	77	109	105	69	58	216	336	1,503	1,200	5.6%	3.8%	1.4%	2.1%
218 春日市	156	145	20	30	6	21	11	13	9	9	46	73	202	218	0.7%	0.6%	0.6%	0.9%
219 大野城市	429	338	46	31	45	17	33	35	11	11	135	94	564	432	2.7%	2.1%	1.7%	1.2%
220 宗像市	1	12	0	0	0	0	0	0	0	0	0	0	1	12	0.0%	0.0%	0.0%	0.0%
221 太宰府市	1,020	933	16	32	8	59	102	109	53	56	179	256	1,199	1,189	4.7%	4.3%	2.1%	3.1%
223 古賀市	0	3	0	0	0	0	0	0	0	0	0	0	0	3	0.0%	0.0%	0.0%	0.0%
224 福津市	0	1	0	0	0	0	0	0	0	0	0	0	0	1	0.0%	0.0%	0.0%	0.0%
225 うきは市	1,389	1,388	2	5	0	1	77	84	37	37	116	127	1,505	1,515	7.2%	7.2%	1.8%	1.9%
226 宮若市	186	189	0	0	0	0	1	2	1	2	3	188	192	1.1%	1.1%	0.1%	0.1%	
227 嘉麻市	204	61	0	0	0	0	1	1	5	2	6	3	210	64	0.9%	0.3%	0.1%	0.1%
228 朝倉市	3,477	1,478	1	1	0	18	147	92	117	64	265	175	3,742	1,653	9.9%	4.2%	2.1%	1.4%
229 みやま市	940	598	1	2	0	1	20	19	15	11	36	33	976	631	6.4%	4.0%	1.1%	1.0%
230 糸島市	297	463	0	1	0	0	10	26	4	8	14	35	311	498	0.7%	1.0%	0.1%	0.4%
305 那珂川町	132	175	22	48	4	24	4	8	1	3	31	83	163	258	1.0%	1.3%	0.5%	1.3%
341 宇美町	326	292	2	4	0	4	8	18	9	5	19	31	345	323	2.6%	2.3%	0.4%	0.7%
342 篠栗町	2	11	1	3	0	4	0	0	0	0	1	7	3	18	0.0%	0.1%	0.0%	0.2%
343 志免町	7	22	13	23	6	39	1	2	0	0	20	64	27	86	0.1%	0.2%	0.4%	1.3%
344 須恵町	90	96	2	5	0	7	9	10	2	2	13	24	103	120	0.9%	1.0%	0.5%	0.8%
345 新宮町	2	17	0	0	0	0	0	0	0	0	0	0	2	17	0.0%	0.3%	0.0%	0.0%
348 久山町	0	0	0	0	0	0	0	0	0	0	0	0	0	0	0.0%	0.0%	0.0%	0.0%
349 粕屋町	3	22	5	11	2	41	0	1	0	1	7	54	10	76	0.0%	0.2%	0.1%	1.0%
381 芦屋町	0	0	0	0	0	0	0	0	0	0	0	0	0	0	0.0%	0.0%	0.0%	0.0%
382 水巻町	0	0	0	0	0	0	0	0	0	0	0	0	0	0	0.0%	0.0%	0.0%	0.0%
383 岡垣町	2	3	0	0	0	0	0	0	0	0	0	0	2	3	0.0%	0.0%	0.0%	0.0%
384 遠賀町	0	4	0	0	0	0	0	0	0	0	0	0	0	4	0.0%	0.0%	0.0%	0.0%
401 小竹町	5	21	0	0	0	0	0	0	0	0	0	0	5	21	0.1%	0.5%	0.0%	0.0%
402 鞍手町	0	2	0	0	0	0	0	0	0	0	0	0	0	2	0.0%	0.0%	0.0%	0.0%
421 桂川町	0	2	0	0	0	0	0	0	0	0	0	0	0	2	0.0%	0.0%	0.0%	0.0%
447 筑前町	1,387	479	0	1	0	3	74	36	22	10	96	50	1,483	529	8.9%	3.1%	2.4%	1.3%
448 東峰村	3	15	0	0	0	0	0	1	0	0	0	1	3	16	0.1%	0.6%	0.0%	0.2%
503 大刀洗町	386	230	0	0	0	1	24	14	11	6	35	21	421	251	6.1%	3.7%	1.0%	0.6%
522 大木町	0	18	0	0	0	0	0	0	0	0	0	0	0	18	0.0%	0.3%	0.0%	0.0%
544 広川町	108	120	0	0	0	0	1	2	1	1	2	3	110	123	1.2%	1.3%	0.1%	0.1%
601 香春町	6	15	0	0	0	0	0	0	0	0	0	0	6	15	0.1%	0.2%	0.0%	0.0%
602 添田町	1	11	0	0	0	0	0	0	0	0	0	0	1	11	0.0%	0.2%	0.0%	0.0%
604 糸田町	0	3	0	0	0	0	0	0	0	0	0	0	0	3	0.0%	0.1%	0.0%	0.0%
605 川崎町	0	0	0	0	0	0	0	0	0	0	0	0	0	0	0.0%	0.0%	0.0%	0.0%
608 大任町	0	0	0	0	0	0	0	0	0	0	0	0	0	0	0.0%	0.0%	0.0%	0.0%
609 赤村	5	11	0	0	0	0	0	0	0	0	0	0	5	11	0.3%	0.6%	0.0%	0.0%
610 福智町	0	6	0	0	0	0	0	0	0	0	0	0	0	6	0.0%	0.1%	0.0%	0.0%
621 荊田町	0	0	0	0	0	0	0	0	0	0	0	0	0	0	0.0%	0.0%	0.0%	0.0%
625 みやこ町	0	0	0	0	0	0	0	0	0	0	0	0	0	0	0.0%	0.0%	0.0%	0.0%
642 吉富町	0	0	0	0	0	0	0	0	0	0	0	0	0	0	0.0%	0.0%	0.0%	0.0%
646 上毛町	0	0	0	0	0	0	0	0	0	0	0	0	0	0	0.0%	0.0%	0.0%	0.0%
647 築上町	7	73	0	0	0	0	0	2	0	1	0	3	7	76	0.1%	0.5%	0.0%	0.1%
計	16,291	12,864	297	565	91	405	793	770	495	417	1,676	2,157	17,967	15,021	1.2%	0.9%	0.3%	0.4%

第Ⅲ編 被害想定

1. 建物被害の想定

表 1.4-1(10) 建物被害の想定結果【水網断層（破壊開始：北東下部）】

市町村	木造被害数(棟)		非木造被害数(棟)										合計(棟)		木造建物		非木造建物	
	全壊	半壊	SRC造・RC造		S造		軽量鉄骨造		その他		小計		全壊・大破	半壊・中破	被害率(%)		被害率(%)	
			大破	中破	大破	中破	大破	中破	大破	中破	大破	中破			全壊	半壊	大破	中破
100 北九州市	0	0	0	0	0	0	0	0	0	0	0	0	0	0	0.0%	0.0%	0.0%	0.0%
130 福岡市	122	440	9	30	0	1	4	15	2	7	15	53	137	493	0.1%	0.3%	0.0%	0.1%
202 大牟田市	1,493	1,352	0	5	0	0	18	32	18	18	36	55	1,529	1,407	3.0%	2.7%	0.3%	0.4%
203 久留米市	4,968	2,245	15	38	17	127	258	185	196	94	486	444	5,454	2,689	4.9%	2.2%	1.0%	0.9%
204 直方市	0	0	0	0	0	0	0	0	0	0	0	0	0	0	0.0%	0.0%	0.0%	0.0%
205 飯塚市	3	40	0	0	0	0	0	1	0	1	0	2	3	42	0.0%	0.1%	0.0%	0.0%
206 田川市	0	0	0	0	0	0	0	0	0	0	0	0	0	0	0.0%	0.0%	0.0%	0.0%
207 柳川市	99	372	0	0	0	0	1	3	1	2	5	101	377	0.3%	1.1%	0.0%	0.1%	
210 八女市	1,556	1,065	0	0	0	2	35	30	17	13	52	45	1,608	1,110	3.2%	2.2%	0.5%	0.4%
211 筑後市	701	337	0	3	0	0	10	10	8	5	18	18	719	355	3.3%	1.6%	0.2%	0.2%
212 大川市	10	137	0	0	0	0	0	0	0	1	0	1	10	138	0.1%	0.7%	0.0%	0.0%
213 行橋市	0	0	0	0	0	0	0	0	0	0	0	0	0	0	0.0%	0.0%	0.0%	0.0%
214 豊前市	0	0	0	0	0	0	0	0	0	0	0	0	0	0	0.0%	0.0%	0.0%	0.0%
215 中間市	0	0	0	0	0	0	0	0	0	0	0	0	0	0	0.0%	0.0%	0.0%	0.0%
216 小郡市	372	196	1	15	0	0	17	15	14	8	32	38	404	234	1.8%	1.0%	0.4%	0.5%
217 筑紫野市	87	222	1	6	0	0	7	21	4	13	12	40	99	262	0.4%	1.0%	0.1%	0.3%
218 春日市	1	9	1	4	0	0	0	1	0	1	1	6	2	15	0.0%	0.0%	0.0%	0.1%
219 大野城市	2	13	8	12	5	22	0	1	0	0	13	35	15	48	0.0%	0.1%	0.2%	0.4%
220 宗像市	0	0	0	0	0	0	0	0	0	0	0	0	0	0	0.0%	0.0%	0.0%	0.0%
221 太宰府市	90	128	1	3	0	1	3	12	2	6	6	22	96	150	0.4%	0.6%	0.1%	0.3%
223 古賀市	0	0	0	0	0	0	0	0	0	0	0	0	0	0	0.0%	0.0%	0.0%	0.0%
224 福津市	0	0	0	0	0	0	0	0	0	0	0	0	0	0	0.0%	0.0%	0.0%	0.0%
225 うきは市	2,950	789	3	6	0	16	156	61	72	25	231	108	3,181	897	15.2%	4.1%	3.5%	1.6%
226 宮若市	9	66	0	0	0	0	0	0	0	0	0	0	9	66	0.1%	0.4%	0.0%	0.0%
227 嘉麻市	27	77	0	0	0	0	0	1	1	2	1	3	28	80	0.1%	0.3%	0.0%	0.1%
228 朝倉市	4,614	1,789	1	1	0	27	195	112	161	71	357	211	4,971	2,000	13.1%	5.1%	2.9%	1.7%
229 みやま市	1,937	533	2	4	1	22	46	19	31	11	80	56	2,017	589	13.1%	3.6%	2.5%	1.8%
230 糸島市	61	235	0	0	0	0	1	10	1	3	2	13	63	248	0.1%	0.5%	0.0%	0.1%
305 那珂川町	0	1	1	6	0	0	0	0	0	0	1	6	1	7	0.0%	0.0%	0.0%	0.1%
341 宇美町	0	2	0	0	0	0	0	0	0	0	0	0	0	2	0.0%	0.0%	0.0%	0.0%
342 篠栗町	0	0	0	0	0	0	0	0	0	0	0	0	0	0	0.0%	0.0%	0.0%	0.0%
343 志免町	0	0	0	2	0	0	0	0	0	0	0	2	0	2	0.0%	0.0%	0.0%	0.0%
344 須恵町	6	10	0	0	0	0	1	1	0	0	1	1	7	11	0.1%	0.1%	0.0%	0.0%
345 新宮町	0	0	0	0	0	0	0	0	0	0	0	0	0	0	0.0%	0.0%	0.0%	0.0%
348 久山町	0	0	0	0	0	0	0	0	0	0	0	0	0	0	0.0%	0.0%	0.0%	0.0%
349 粕屋町	0	0	0	1	0	0	0	0	0	0	0	1	0	1	0.0%	0.0%	0.0%	0.0%
381 芦屋町	0	0	0	0	0	0	0	0	0	0	0	0	0	0	0.0%	0.0%	0.0%	0.0%
382 水巻町	0	0	0	0	0	0	0	0	0	0	0	0	0	0	0.0%	0.0%	0.0%	0.0%
383 岡垣町	0	1	0	0	0	0	0	0	0	0	0	0	0	1	0.0%	0.0%	0.0%	0.0%
384 遠賀町	0	0	0	0	0	0	0	0	0	0	0	0	0	0	0.0%	0.0%	0.0%	0.0%
401 小竹町	0	0	0	0	0	0	0	0	0	0	0	0	0	0	0.0%	0.0%	0.0%	0.0%
402 鞍手町	0	0	0	0	0	0	0	0	0	0	0	0	0	0	0.0%	0.0%	0.0%	0.0%
421 桂川町	0	0	0	0	0	0	0	0	0	0	0	0	0	0	0.0%	0.0%	0.0%	0.0%
447 筑前町	1,082	524	0	1	0	2	61	39	19	10	80	52	1,162	576	6.9%	3.4%	2.0%	1.3%
448 東峰村	0	0	0	0	0	0	0	0	0	0	0	0	0	0	0.0%	0.0%	0.0%	0.0%
503 大刀洗町	694	246	0	0	0	7	45	23	19	9	64	39	758	285	11.1%	3.9%	1.8%	1.1%
522 大木町	49	118	0	0	0	0	0	0	0	0	0	0	49	118	0.7%	1.6%	0.0%	0.0%
544 広川町	648	245	1	3	2	26	16	11	7	3	26	43	674	288	7.1%	2.7%	0.7%	1.2%
601 香春町	0	0	0	0	0	0	0	0	0	0	0	0	0	0	0.0%	0.0%	0.0%	0.0%
602 添田町	0	0	0	0	0	0	0	0	0	0	0	0	0	0	0.0%	0.0%	0.0%	0.0%
604 糸田町	0	0	0	0	0	0	0	0	0	0	0	0	0	0	0.0%	0.0%	0.0%	0.0%
605 川崎町	0	0	0	0	0	0	0	0	0	0	0	0	0	0	0.0%	0.0%	0.0%	0.0%
608 大任町	0	0	0	0	0	0	0	0	0	0	0	0	0	0	0.0%	0.0%	0.0%	0.0%
609 赤村	0	1	0	0	0	0	0	0	0	0	0	0	0	1	0.0%	0.1%	0.0%	0.0%
610 福智町	0	0	0	0	0	0	0	0	0	0	0	0	0	0	0.0%	0.0%	0.0%	0.0%
621 荊田町	0	0	0	0	0	0	0	0	0	0	0	0	0	0	0.0%	0.0%	0.0%	0.0%
625 みやこ町	0	0	0	0	0	0	0	0	0	0	0	0	0	0	0.0%	0.0%	0.0%	0.0%
642 吉富町	0	0	0	0	0	0	0	0	0	0	0	0	0	0	0.0%	0.0%	0.0%	0.0%
646 上毛町	0	0	0	0	0	0	0	0	0	0	0	0	0	0	0.0%	0.0%	0.0%	0.0%
647 築上町	0	0	0	0	0	0	0	0	0	0	0	0	0	0	0.0%	0.0%	0.0%	0.0%
計	21,581	11,193	44	140	25	253	874	603	573	303	1,516	1,299	23,097	12,492	1.5%	0.8%	0.3%	0.2%

第Ⅲ編 被害想定
1. 建物被害の想定

表 1.4-1(11) 建物被害の想定結果【水縄断層（破壊開始：中央下部）】

市町村	木造被害数(棟)		非木造被害数(棟)										合計(棟)		木造建物		非木造建物	
	全壊	半壊	SRC造・RC造		S造		軽量鉄骨造		その他		小計		全壊 ・大破	半壊 ・中破	被害率(%)		被害率(%)	
			大破	中破	大破	中破	大破	中破	大破	中破	大破	中破			全壊	半壊	大破	中破
100 北九州市	0	2	0	0	0	0	0	0	0	0	0	0	0	2	0.0%	0.0%	0.0%	0.0%
130 福岡市	22	113	5	19	0	1	1	4	0	2	6	26	28	139	0.0%	0.1%	0.0%	0.0%
202 大牟田市	780	1,170	0	3	0	0	10	26	10	18	20	47	800	1,217	1.6%	2.4%	0.1%	0.3%
203 久留米市	4,400	2,063	11	27	12	98	221	158	174	84	418	367	4,818	2,430	4.3%	2.0%	0.8%	0.7%
204 直方市	0	0	0	0	0	0	0	0	0	0	0	0	0	0	0.0%	0.0%	0.0%	0.0%
205 飯塚市	147	157	0	0	0	0	3	8	3	5	6	13	153	170	0.3%	0.3%	0.0%	0.1%
206 田川市	6	55	0	0	0	0	0	2	0	2	0	4	6	59	0.0%	0.3%	0.0%	0.1%
207 柳川市	12	108	0	0	0	0	0	0	1	0	0	2	12	110	0.0%	0.3%	0.0%	0.0%
210 八女市	2,596	1,068	0	1	0	4	51	33	27	13	78	51	2,674	1,119	5.4%	2.2%	0.8%	0.5%
211 筑後市	482	316	0	1	0	0	6	9	6	4	12	14	494	330	2.3%	1.5%	0.2%	0.2%
212 大川市	0	2	0	0	0	0	0	0	0	0	0	0	0	2	0.0%	0.0%	0.0%	0.0%
213 行橋市	0	0	0	0	0	0	0	0	0	0	0	0	0	0	0.0%	0.0%	0.0%	0.0%
214 豊前市	0	0	0	0	0	0	0	0	0	0	0	0	0	0	0.0%	0.0%	0.0%	0.0%
215 中間市	0	0	0	0	0	0	0	0	0	0	0	0	0	0	0.0%	0.0%	0.0%	0.0%
216 小郡市	401	202	1	19	0	1	19	16	15	8	35	44	436	246	2.0%	1.0%	0.4%	0.6%
217 筑紫野市	105	214	0	6	0	0	8	21	4	12	12	39	117	253	0.5%	0.9%	0.1%	0.2%
218 春日市	0	4	1	2	0	0	0	0	0	0	1	2	1	6	0.0%	0.0%	0.0%	0.0%
219 大野城市	1	5	6	10	3	20	0	0	0	0	9	30	10	35	0.0%	0.0%	0.1%	0.4%
220 宗像市	0	1	0	0	0	0	0	0	0	0	0	0	0	1	0.0%	0.0%	0.0%	0.0%
221 太宰府市	85	132	1	2	0	1	3	13	2	6	6	22	91	154	0.4%	0.6%	0.1%	0.3%
223 古賀市	0	0	0	0	0	0	0	0	0	0	0	0	0	0	0.0%	0.0%	0.0%	0.0%
224 福津市	0	0	0	0	0	0	0	0	0	0	0	0	0	0	0.0%	0.0%	0.0%	0.0%
225 うきは市	3,783	1,008	6	8	28	108	197	82	91	32	322	230	4,105	1,238	19.5%	5.2%	4.9%	3.5%
226 宮若市	60	136	0	0	0	0	0	0	0	1	0	1	60	137	0.3%	0.8%	0.0%	0.0%
227 嘉麻市	180	65	0	0	0	0	1	1	4	2	5	3	185	68	0.8%	0.3%	0.1%	0.1%
228 朝倉市	6,324	1,735	1	2	1	48	243	120	185	67	430	237	6,754	1,972	18.0%	4.9%	3.4%	1.9%
229 みやま市	1,761	541	2	3	0	12	42	18	28	10	72	43	1,833	584	11.9%	3.7%	2.3%	1.4%
230 糸島市	1	44	0	0	0	0	0	1	0	0	0	1	1	45	0.0%	0.1%	0.0%	0.0%
305 那珂川町	0	0	1	3	0	0	0	0	0	0	1	3	1	3	0.0%	0.0%	0.0%	0.0%
341 宇美町	0	3	0	0	0	0	0	0	0	0	0	0	0	3	0.0%	0.0%	0.0%	0.0%
342 篠栗町	0	0	0	0	0	0	0	0	0	0	0	0	0	0	0.0%	0.0%	0.0%	0.0%
343 志免町	0	0	0	2	0	0	0	0	0	0	0	2	0	2	0.0%	0.0%	0.0%	0.0%
344 須恵町	6	11	0	0	0	0	1	1	0	0	1	1	7	12	0.1%	0.1%	0.0%	0.0%
345 新宮町	0	0	0	0	0	0	0	0	0	0	0	0	0	0	0.0%	0.0%	0.0%	0.0%
348 久山町	0	0	0	0	0	0	0	0	0	0	0	0	0	0	0.0%	0.0%	0.0%	0.0%
349 粕屋町	0	0	0	1	0	0	0	0	0	0	0	1	0	1	0.0%	0.0%	0.0%	0.0%
381 芦屋町	0	0	0	0	0	0	0	0	0	0	0	0	0	0	0.0%	0.0%	0.0%	0.0%
382 水巻町	0	0	0	0	0	0	0	0	0	0	0	0	0	0	0.0%	0.0%	0.0%	0.0%
383 岡垣町	0	2	0	0	0	0	0	0	0	0	0	0	0	2	0.0%	0.0%	0.0%	0.0%
384 遠賀町	0	1	0	0	0	0	0	0	0	0	0	0	0	1	0.0%	0.0%	0.0%	0.0%
401 小竹町	0	5	0	0	0	0	0	0	0	0	0	0	0	5	0.0%	0.1%	0.0%	0.0%
402 鞍手町	0	0	0	0	0	0	0	0	0	0	0	0	0	0	0.0%	0.0%	0.0%	0.0%
421 桂川町	0	0	0	0	0	0	0	0	0	0	0	0	0	0	0.0%	0.0%	0.0%	0.0%
447 筑前町	1,460	430	0	1	1	7	83	37	25	9	109	54	1,569	484	9.3%	2.8%	2.7%	1.4%
448 東峰村	40	57	0	0	0	0	2	4	0	1	2	5	42	62	1.5%	2.1%	0.4%	1.0%
503 大刀洗町	679	222	0	0	0	3	38	20	17	8	55	31	734	253	10.8%	3.5%	1.5%	0.9%
522 大木町	11	64	0	0	0	0	0	0	0	0	0	0	11	64	0.2%	0.9%	0.0%	0.0%
544 広川町	599	231	1	2	0	14	14	10	6	3	21	29	620	260	6.5%	2.5%	0.6%	0.8%
601 香春町	1	7	0	0	0	0	0	0	0	0	0	0	1	7	0.0%	0.1%	0.0%	0.0%
602 添田町	1	12	0	0	0	0	0	0	0	0	0	0	1	12	0.0%	0.2%	0.0%	0.0%
604 糸田町	0	0	0	0	0	0	0	0	0	0	0	0	0	0	0.0%	0.0%	0.0%	0.0%
605 川崎町	0	0	0	0	0	0	0	0	0	0	0	0	0	0	0.0%	0.0%	0.0%	0.0%
608 大任町	0	0	0	0	0	0	0	0	0	0	0	0	0	0	0.0%	0.0%	0.0%	0.0%
609 赤村	4	10	0	0	0	0	0	0	0	0	0	0	4	10	0.2%	0.5%	0.0%	0.0%
610 福智町	0	1	0	0	0	0	0	0	0	0	0	0	0	1	0.0%	0.0%	0.0%	0.0%
621 荇田町	0	0	0	0	0	0	0	0	0	0	0	0	0	0	0.0%	0.0%	0.0%	0.0%
625 みやこ町	0	0	0	0	0	0	0	0	0	0	0	0	0	0	0.0%	0.0%	0.0%	0.0%
642 吉富町	0	0	0	0	0	0	0	0	0	0	0	0	0	0	0.0%	0.0%	0.0%	0.0%
646 上毛町	0	0	0	0	0	0	0	0	0	0	0	0	0	0	0.0%	0.0%	0.0%	0.0%
647 築上町	4	54	0	0	0	0	0	1	0	1	0	2	4	56	0.0%	0.4%	0.0%	0.1%
計	23,951	10,251	36	112	45	317	943	586	597	289	1,621	1,304	25,572	11,555	1.7%	0.7%	0.3%	0.2%

第Ⅲ編 被害想定

1. 建物被害の想定

表 1.4-1(12) 建物被害の想定結果【水網断層（破壊開始：南西下部）】

市町村	木造被害数(棟)		非木造被害数(棟)										合計(棟)		木造建物		非木造建物		
	全壊	半壊	SRC造・RC造		S造		軽量鉄骨造		その他		小計		全壊・大破	半壊・中破	被害率(%)		被害率(%)		
			大破	中破	大破	中破	大破	中破	大破	中破	大破	中破			全壊	半壊	大破	中破	
100 北九州市	0	1	0	0	0	0	0	0	0	0	0	0	0	1	0.0%	0.0%	0.0%	0.0%	
130 福岡市	1	5	1	4	0	0	0	0	0	0	0	1	4	2	9	0.0%	0.0%	0.0%	0.0%
202 大牟田市	12	195	0	0	0	0	0	2	0	3	0	5	12	200	0.0%	0.4%	0.0%	0.0%	
203 久留米市	2,187	1,751	2	6	7	21	123	109	94	70	226	206	2,413	1,957	2.1%	1.7%	0.5%	0.4%	
204 直方市	0	0	0	0	0	0	0	0	0	0	0	0	0	0	0.0%	0.0%	0.0%	0.0%	
205 飯塚市	105	125	0	0	0	0	2	6	2	4	4	10	109	135	0.2%	0.2%	0.0%	0.1%	
206 田川市	10	68	0	0	0	0	0	2	0	2	0	4	10	72	0.1%	0.3%	0.0%	0.1%	
207 柳川市	0	0	0	0	0	0	0	0	0	0	0	0	0	0	0.0%	0.0%	0.0%	0.0%	
210 八女市	1,505	913	0	0	0	1	22	22	14	10	36	33	1,541	946	3.1%	1.9%	0.4%	0.3%	
211 筑後市	69	152	0	0	0	0	1	2	1	2	2	4	71	156	0.3%	0.7%	0.0%	0.1%	
212 大川市	0	0	0	0	0	0	0	0	0	0	0	0	0	0	0.0%	0.0%	0.0%	0.0%	
213 行橋市	0	0	0	0	0	0	0	0	0	0	0	0	0	0	0.0%	0.0%	0.0%	0.0%	
214 豊前市	17	50	0	0	0	0	0	1	0	1	0	2	17	52	0.1%	0.3%	0.0%	0.0%	
215 中間市	0	0	0	0	0	0	0	0	0	0	0	0	0	0	0.0%	0.0%	0.0%	0.0%	
216 小郡市	163	144	0	0	0	0	6	7	6	6	12	13	175	157	0.8%	0.7%	0.2%	0.2%	
217 筑紫野市	8	25	0	0	0	0	0	1	0	1	0	2	8	27	0.0%	0.1%	0.0%	0.0%	
218 春日市	0	0	0	0	0	0	0	0	0	0	0	0	0	0	0.0%	0.0%	0.0%	0.0%	
219 大野城市	0	0	1	3	0	3	0	0	0	0	1	6	1	6	0.0%	0.0%	0.0%	0.1%	
220 宗像市	0	0	0	0	0	0	0	0	0	0	0	0	0	0	0.0%	0.0%	0.0%	0.0%	
221 太宰府市	8	12	0	0	0	0	0	0	0	0	0	0	8	12	0.0%	0.1%	0.0%	0.0%	
223 古賀市	0	0	0	0	0	0	0	0	0	0	0	0	0	0	0.0%	0.0%	0.0%	0.0%	
224 福津市	0	0	0	0	0	0	0	0	0	0	0	0	0	0	0.0%	0.0%	0.0%	0.0%	
225 うきは市	4,149	1,078	8	10	40	149	219	89	98	34	365	282	4,514	1,360	21.4%	5.6%	5.5%	4.3%	
226 宮若市	11	73	0	0	0	0	0	0	0	0	0	0	11	73	0.1%	0.4%	0.0%	0.0%	
227 嘉麻市	145	79	0	0	0	0	1	1	3	2	4	3	149	82	0.6%	0.3%	0.1%	0.1%	
228 朝倉市	6,266	1,856	1	3	1	60	237	123	176	72	415	258	6,681	2,114	17.8%	5.3%	3.3%	2.1%	
229 みやま市	742	561	1	2	0	1	15	17	12	10	28	30	770	591	5.0%	3.8%	0.9%	1.0%	
230 糸島市	0	0	0	0	0	0	0	0	0	0	0	0	0	0	0.0%	0.0%	0.0%	0.0%	
305 那珂川町	0	0	0	0	0	0	0	0	0	0	0	0	0	0	0.0%	0.0%	0.0%	0.0%	
341 宇美町	0	0	0	0	0	0	0	0	0	0	0	0	0	0	0.0%	0.0%	0.0%	0.0%	
342 篠栗町	0	0	0	0	0	0	0	0	0	0	0	0	0	0	0.0%	0.0%	0.0%	0.0%	
343 志免町	0	0	0	0	0	0	0	0	0	0	0	0	0	0	0.0%	0.0%	0.0%	0.0%	
344 須恵町	0	0	0	0	0	0	0	0	0	0	0	0	0	0	0.0%	0.0%	0.0%	0.0%	
345 新宮町	0	0	0	0	0	0	0	0	0	0	0	0	0	0	0.0%	0.0%	0.0%	0.0%	
348 久山町	0	0	0	0	0	0	0	0	0	0	0	0	0	0	0.0%	0.0%	0.0%	0.0%	
349 粕屋町	0	0	0	0	0	0	0	0	0	0	0	0	0	0	0.0%	0.0%	0.0%	0.0%	
381 芦屋町	0	0	0	0	0	0	0	0	0	0	0	0	0	0	0.0%	0.0%	0.0%	0.0%	
382 水巻町	0	0	0	0	0	0	0	0	0	0	0	0	0	0	0.0%	0.0%	0.0%	0.0%	
383 岡垣町	0	1	0	0	0	0	0	0	0	0	0	0	0	1	0.0%	0.0%	0.0%	0.0%	
384 遠賀町	0	0	0	0	0	0	0	0	0	0	0	0	0	0	0.0%	0.0%	0.0%	0.0%	
401 小竹町	0	2	0	0	0	0	0	0	0	0	0	0	0	2	0.0%	0.0%	0.0%	0.0%	
402 鞍手町	0	0	0	0	0	0	0	0	0	0	0	0	0	0	0.0%	0.0%	0.0%	0.0%	
421 桂川町	0	0	0	0	0	0	0	0	0	0	0	0	0	0	0.0%	0.0%	0.0%	0.0%	
447 筑前町	720	518	0	1	0	1	38	34	14	9	52	45	772	563	4.6%	3.3%	1.3%	1.1%	
448 東峰村	107	67	0	0	0	0	6	5	1	1	7	6	114	73	3.9%	2.5%	1.3%	1.1%	
503 大刀洗町	502	234	0	0	0	3	33	18	14	7	47	28	549	262	8.0%	3.7%	1.3%	0.8%	
522 大木町	0	0	0	0	0	0	0	0	0	0	0	0	0	0	0.0%	0.0%	0.0%	0.0%	
544 広川町	202	202	0	0	0	0	2	5	2	2	4	7	206	209	2.2%	2.2%	0.1%	0.2%	
601 香春町	3	11	0	0	0	0	0	0	0	0	0	0	3	11	0.0%	0.2%	0.0%	0.0%	
602 添田町	13	38	0	0	0	0	0	0	0	1	0	1	13	39	0.2%	0.5%	0.0%	0.1%	
604 糸田町	0	0	0	0	0	0	0	0	0	0	0	0	0	0	0.0%	0.0%	0.0%	0.0%	
605 川崎町	0	0	0	0	0	0	0	0	0	0	0	0	0	0	0.0%	0.0%	0.0%	0.0%	
608 大任町	0	0	0	0	0	0	0	0	0	0	0	0	0	0	0.0%	0.0%	0.0%	0.0%	
609 赤村	10	24	0	0	0	0	0	0	0	0	0	0	10	24	0.5%	1.2%	0.0%	0.0%	
610 福智町	0	1	0	0	0	0	0	0	0	0	0	0	0	1	0.0%	0.0%	0.0%	0.0%	
621 荊田町	0	0	0	0	0	0	0	0	0	0	0	0	0	0	0.0%	0.0%	0.0%	0.0%	
625 みやこ町	0	2	0	0	0	0	0	0	0	0	0	0	0	2	0.0%	0.0%	0.0%	0.0%	
642 吉富町	0	0	0	0	0	0	0	0	0	0	0	0	0	0	0.0%	0.0%	0.0%	0.0%	
646 上毛町	0	0	0	0	0	0	0	0	0	0	0	0	0	0	0.0%	0.0%	0.0%	0.0%	
647 築上町	55	214	0	0	0	0	1	5	1	2	2	7	57	221	0.4%	1.6%	0.1%	0.3%	
計	17,010	8,402	14	29	48	239	706	449	438	239	1,206	956	18,216	9,358	1.2%	0.6%	0.2%	0.2%	

第Ⅲ編 被害想定
1. 建物被害の想定

表 1.4-1(13) 建物被害の想定結果【基盤一定 M6.9 深さ10km】

市町村	木造被害数(棟)		非木造被害数(棟)										合計(棟)		木造建物		非木造建物	
	全壊	半壊	SRC造・RC造		S造		軽量鉄骨造		その他		小計		全壊・大破	半壊・中破	被害率(%) 全壊	被害率(%) 半壊	被害率(%) 大破	被害率(%) 中破
			大破	中破	大破	中破	大破	中破	大破	中破	大破	中破						
100 北九州市	4,711	3,785	40	162	0	15	187	237	130	130	357	544	5,068	4,329	2.4%	1.9%	0.4%	0.7%
130 福岡市	1,671	1,132	79	164	4	47	65	53	30	23	178	287	1,849	1,419	1.0%	0.7%	0.2%	0.3%
202 大牟田市	4,265	1,449	4	22	1	35	72	57	50	28	127	142	4,392	1,591	8.6%	2.9%	0.9%	1.1%
203 久留米市	2,829	2,155	3	10	0	18	142	130	113	85	258	243	3,087	2,398	2.8%	2.1%	0.5%	0.5%
204 直方市	31	120	0	0	0	0	0	1	0	1	0	2	31	122	0.1%	0.5%	0.0%	0.0%
205 飯塚市	594	400	0	0	0	1	21	13	11	8	32	22	626	422	1.1%	0.7%	0.2%	0.1%
206 田川市	573	521	1	6	0	1	20	19	18	15	39	41	612	562	2.9%	2.7%	0.6%	0.6%
207 柳川市	431	829	0	0	0	0	4	9	3	5	7	14	438	843	1.3%	2.4%	0.1%	0.1%
210 八女市	1,508	1,145	0	0	0	2	31	31	17	14	48	47	1,556	1,192	3.1%	2.4%	0.5%	0.5%
211 筑後市	568	353	0	3	0	0	7	10	6	5	13	18	581	371	2.7%	1.7%	0.2%	0.2%
212 大川市	147	463	0	0	0	0	0	3	1	3	1	6	148	469	0.7%	2.4%	0.0%	0.1%
213 行橋市	504	848	0	1	0	1	18	33	13	19	31	54	535	902	1.8%	3.0%	0.4%	0.7%
214 豊前市	886	854	0	1	0	3	19	29	12	16	31	49	917	903	4.6%	4.5%	0.7%	1.2%
215 中間市	207	449	0	1	0	0	7	32	2	6	9	39	216	488	1.2%	2.5%	0.2%	0.8%
216 小郡市	256	156	0	3	0	0	10	9	10	7	20	19	276	175	1.3%	0.8%	0.3%	0.2%
217 筑紫野市	204	366	1	11	0	1	16	34	10	21	27	67	231	433	0.9%	1.6%	0.2%	0.4%
218 春日市	15	37	4	9	0	3	1	2	1	2	6	16	21	53	0.1%	0.2%	0.1%	0.2%
219 大野城市	39	109	19	20	21	27	2	9	1	3	43	59	82	168	0.2%	0.7%	0.5%	0.7%
220 宗像市	163	207	0	0	0	0	1	4	1	2	2	6	165	213	0.4%	0.5%	0.0%	0.0%
221 太宰府市	187	238	1	5	1	4	11	27	6	13	19	49	206	287	0.9%	1.1%	0.2%	0.6%
223 古賀市	115	262	0	1	0	0	4	13	1	3	5	17	120	279	0.6%	1.4%	0.1%	0.2%
224 福津市	33	80	3	1	8	2	1	2	0	0	12	5	45	85	0.1%	0.4%	0.2%	0.1%
225 うきは市	3,549	793	5	8	0	42	195	64	89	25	289	139	3,838	932	18.3%	4.1%	4.4%	2.1%
226 宮若市	761	453	0	1	0	0	9	10	4	3	13	14	774	467	4.4%	2.6%	0.3%	0.4%
227 嘉麻市	254	154	0	1	0	0	2	2	6	4	8	7	262	161	1.1%	0.6%	0.2%	0.1%
228 朝倉市	5,103	2,010	1	2	0	35	197	117	148	75	346	229	5,449	2,239	14.5%	5.7%	2.8%	1.8%
229 みやま市	2,221	582	3	4	1	35	53	21	36	12	93	72	2,314	654	15.0%	3.9%	3.0%	2.3%
230 糸島市	2,294	1,221	1	4	1	14	84	65	44	24	130	107	2,424	1,328	5.2%	2.7%	1.4%	1.1%
305 那珂川町	3	13	4	14	0	3	0	0	0	0	4	17	7	30	0.0%	0.1%	0.1%	0.3%
341 宇美町	45	175	0	1	0	0	0	3	1	3	1	7	46	182	0.4%	1.4%	0.0%	0.2%
342 篠栗町	0	5	1	3	0	4	0	0	0	0	1	7	1	12	0.0%	0.1%	0.0%	0.2%
343 志免町	0	3	5	11	1	12	0	0	0	0	6	23	6	26	0.0%	0.0%	0.1%	0.5%
344 須恵町	47	45	1	3	0	3	5	5	1	1	7	12	54	57	0.5%	0.5%	0.2%	0.4%
345 新宮町	43	43	0	0	0	1	0	1	0	1	0	3	43	46	0.7%	0.7%	0.0%	0.1%
348 久山町	1	7	0	1	0	0	0	0	0	0	0	1	1	8	0.0%	0.2%	0.0%	0.1%
349 粕屋町	1	13	3	7	1	19	0	0	0	0	4	26	5	39	0.0%	0.1%	0.1%	0.5%
381 芦屋町	20	18	0	0	0	0	0	0	0	0	0	0	20	18	0.3%	0.2%	0.0%	0.0%
382 水巻町	32	101	0	0	0	0	1	3	0	1	1	4	33	105	0.3%	1.0%	0.0%	0.1%
383 岡垣町	30	48	0	1	0	0	0	1	0	1	0	3	30	51	0.2%	0.4%	0.0%	0.1%
384 遠賀町	58	79	0	0	0	0	1	3	1	2	2	5	60	84	0.6%	0.8%	0.1%	0.2%
401 小竹町	45	31	0	0	0	0	0	0	0	0	0	0	45	31	1.1%	0.7%	0.0%	0.0%
402 鞍手町	117	185	0	0	0	0	0	0	0	0	0	0	117	185	1.2%	1.9%	0.0%	0.0%
421 桂川町	1	14	0	0	0	0	0	0	0	0	0	0	1	14	0.0%	0.2%	0.0%	0.0%
447 筑前町	1,153	483	0	1	0	2	64	37	19	9	83	49	1,236	532	7.4%	3.1%	2.1%	1.2%
448 東峰村	84	62	0	0	0	0	6	4	1	1	7	5	91	67	3.1%	2.3%	1.3%	1.0%
503 大刀洗町	441	232	0	0	0	1	28	16	12	7	40	24	481	256	7.0%	3.7%	1.1%	0.7%
522 大木町	41	108	0	0	0	0	0	0	0	0	0	0	41	108	0.6%	1.5%	0.0%	0.0%
544 広川町	338	229	0	1	0	2	5	9	4	3	9	15	347	244	3.7%	2.5%	0.3%	0.4%
601 香春町	350	370	1	3	0	1	11	17	9	14	21	35	371	405	4.9%	5.2%	1.1%	1.8%
602 添田町	98	135	0	0	0	0	0	1	3	3	3	4	101	139	1.3%	1.9%	0.2%	0.3%
604 糸田町	152	107	0	0	0	0	4	4	11	9	15	13	167	120	3.5%	2.5%	1.1%	0.9%
605 川崎町	6	44	0	1	0	0	0	0	0	1	0	2	6	46	0.1%	0.5%	0.0%	0.1%
608 大任町	19	54	0	0	0	0	0	0	0	0	0	0	19	54	0.7%	1.9%	0.0%	0.0%
609 赤村	95	91	0	0	0	0	1	1	1	2	2	3	97	94	4.8%	4.6%	0.5%	0.8%
610 福智町	67	98	0	0	0	0	2	2	2	2	4	4	71	102	0.7%	1.0%	0.2%	0.2%
621 荊田町	136	111	1	3	0	0	4	6	2	2	7	11	143	122	1.3%	1.0%	0.1%	0.2%
625 みやこ町	372	696	0	1	0	0	9	19	15	33	24	53	396	749	2.4%	4.5%	0.8%	1.7%
642 吉富町	53	179	0	1	0	1	1	5	0	2	1	9	54	188	1.1%	3.8%	0.1%	0.9%
646 上毛町	725	591	0	0	0	0	18	19	4	5	22	24	747	615	10.2%	8.3%	1.9%	2.1%
647 築上町	2,196	1,150	1	2	0	15	45	32	24	16	70	65	2,266	1,215	16.3%	8.5%	3.3%	3.1%
計	40,888	26,691	182	494	39	350	1,384	1,224	873	670	2,478	2,738	43,366	29,429	2.9%	1.9%	0.5%	0.5%