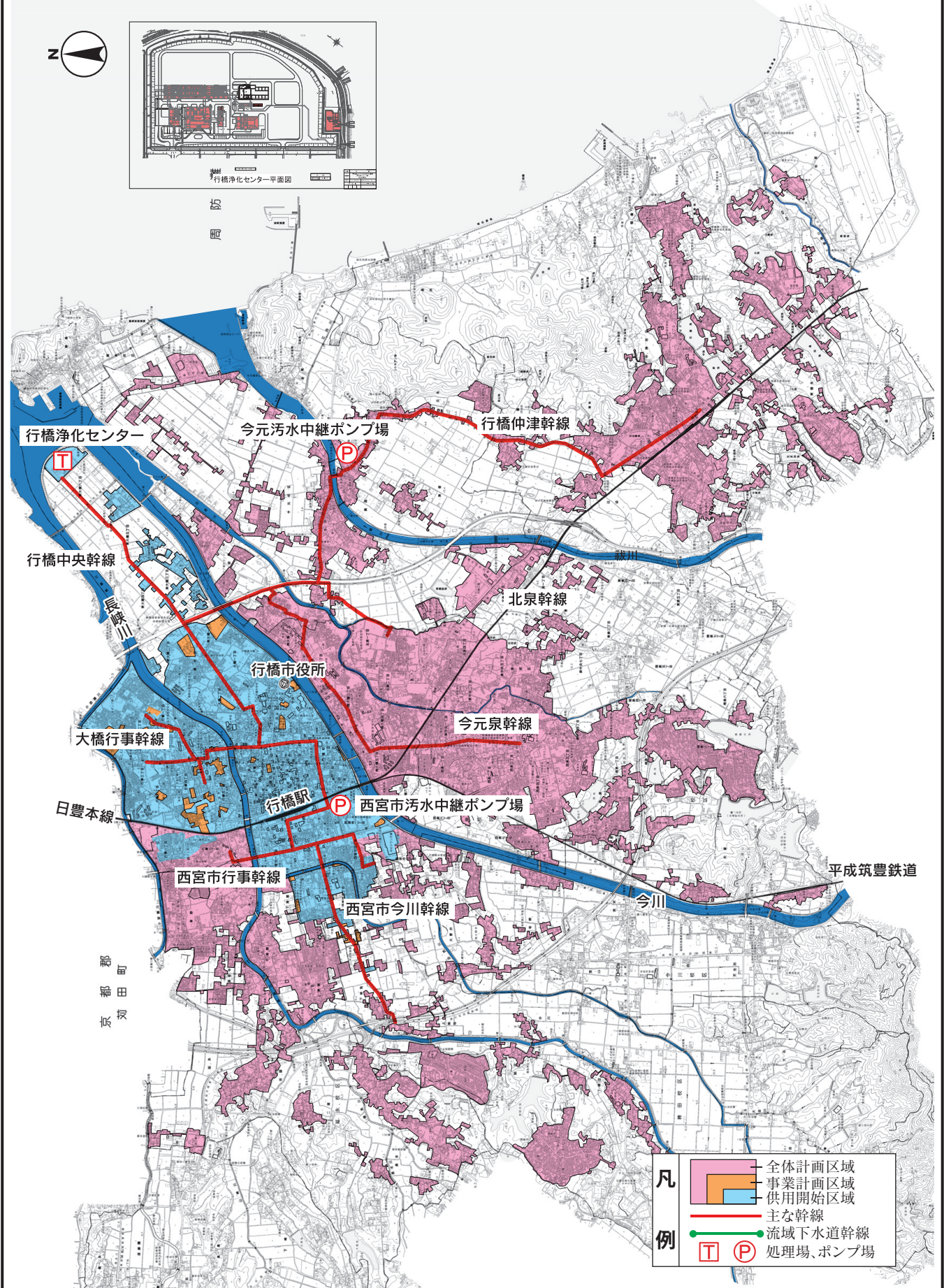


行橋市公共下水道(単独公共)

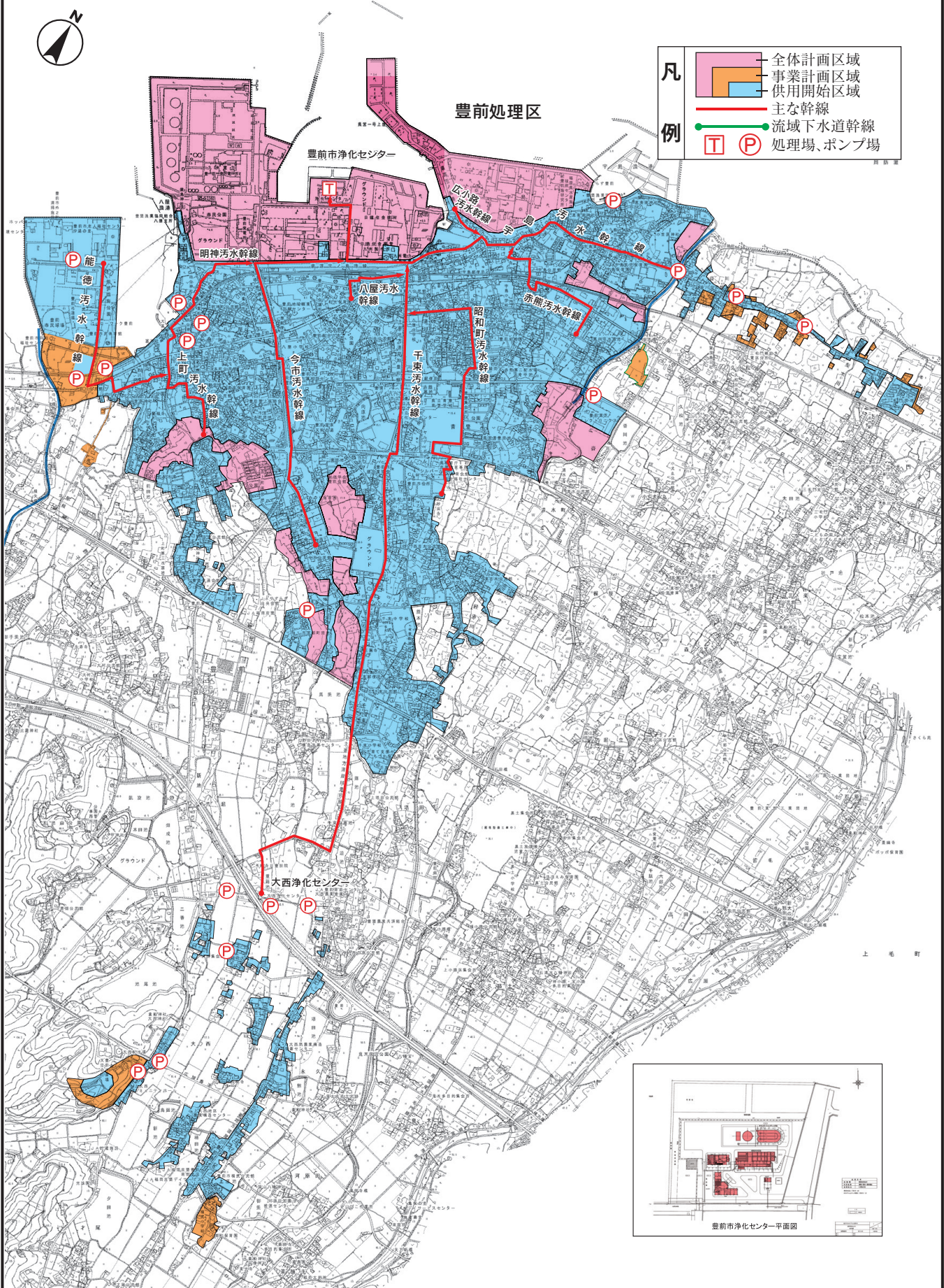


全体計画 (ha, 人)		事業計画 (ha, 人)		供用区域 (ha, 人)		下水道整備率
面積	1,618	面積	421	面積	337	21.7%
処理人口	65,000	処理人口	17,870	処理人口	15,756	

豊前市公共下水道(単独公共)

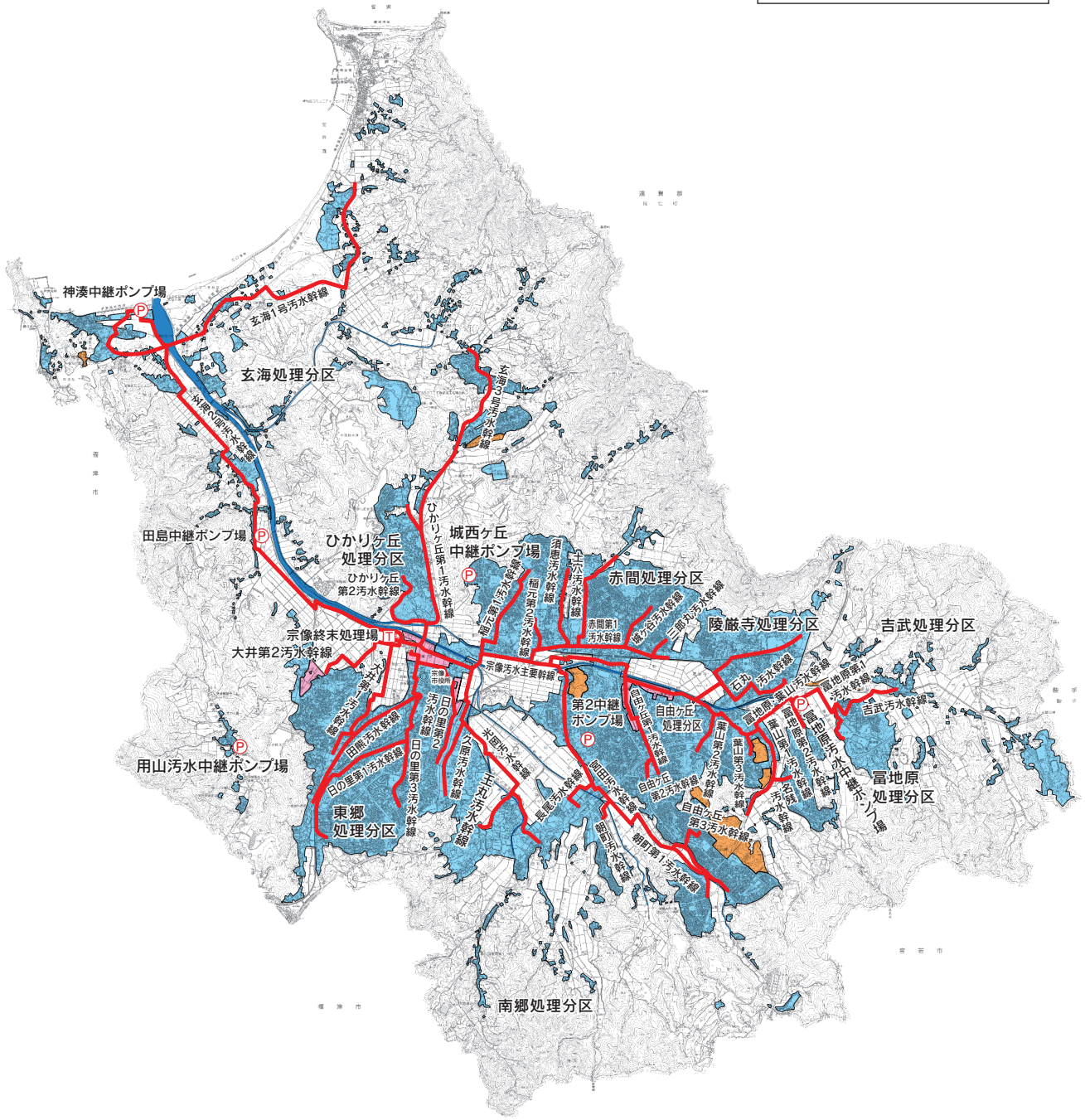
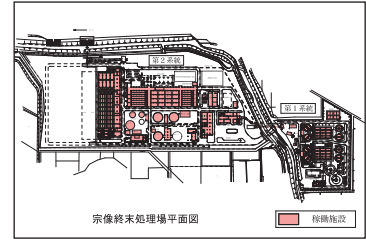
着手年度 平成2年度

供用年度 平成8年度



全体計画 (ha, 人)		事業計画 (ha, 人)		供用区域 (ha, 人)		下水道整備率
面積	648	面積	502	面積	448	40.3%
処理人口	8,800	処理人口	9,600	処理人口	9,787	

宗像市公共下水道(単独公共)



凡

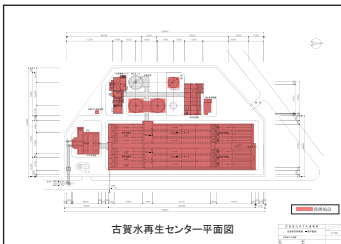
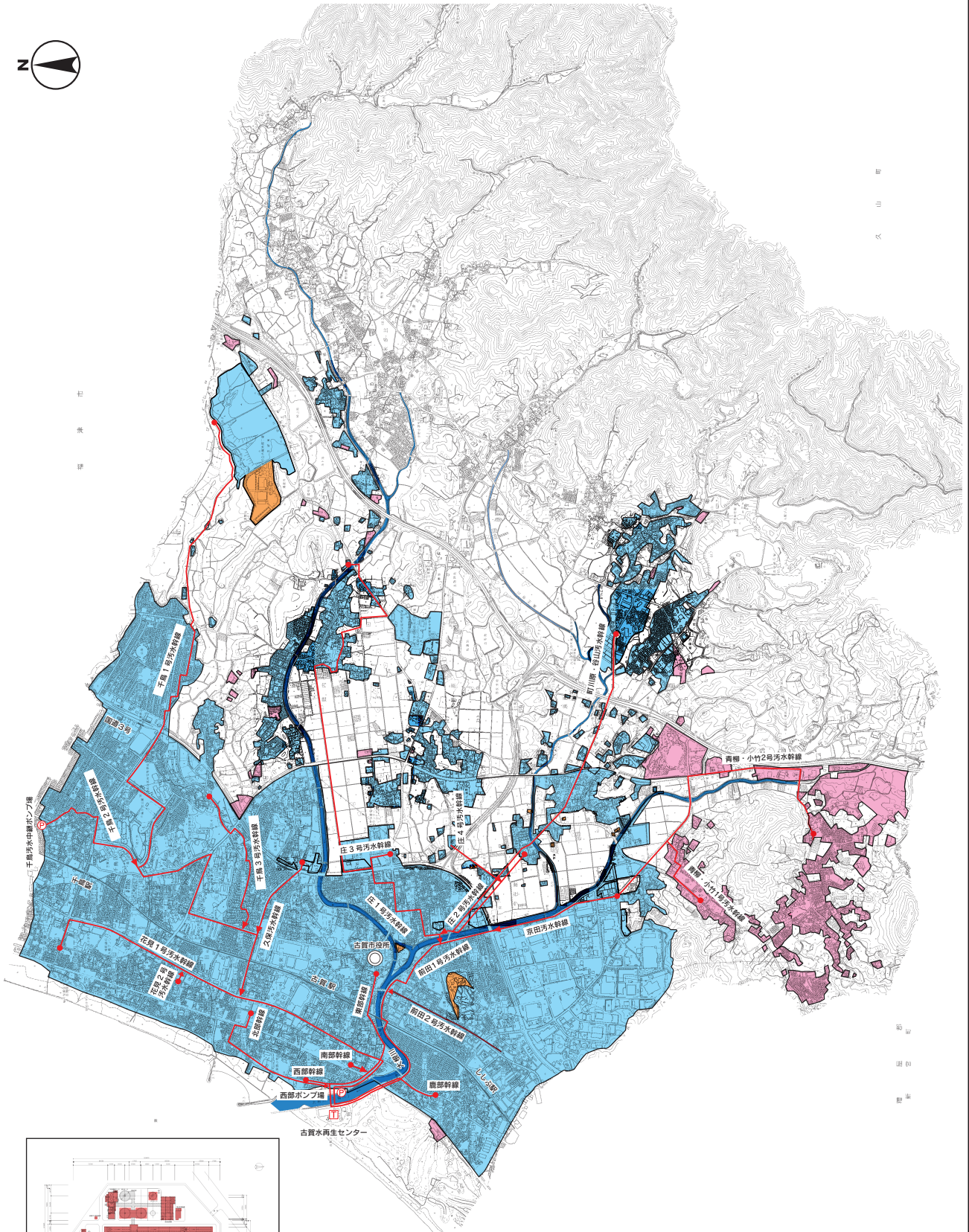
- 全体計画区域
- 事業計画区域
- 供用開始区域
- 主な幹線
- 流域下水道幹線

例

- T 処理場
- P ポンプ場

全体計画 (ha, 人)			事業計画 (ha, 人)			供用区域 (ha, 人)			下水道整備率
面積	2,759	処理人口 89,000	面積	2,683	処理人口 88,490	面積	2,626	処理人口 94,166	97.1%

古賀市公共下水道(単独公共)

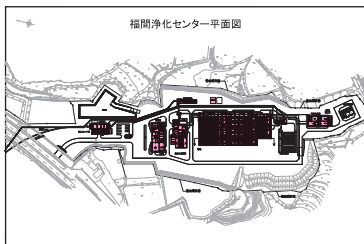
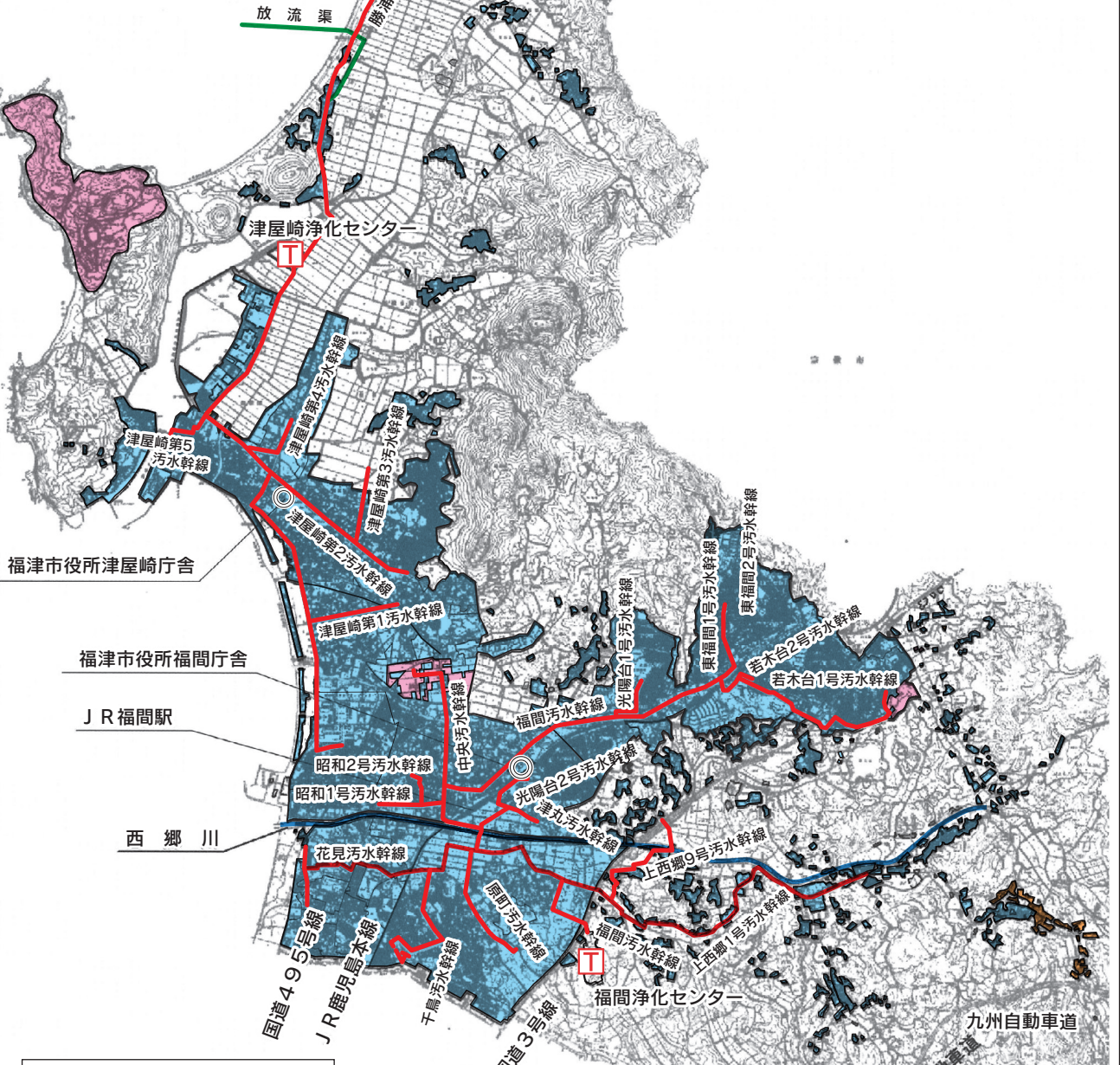
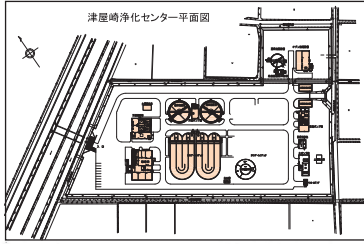


凡例

- 全体計画区域
- 事業計画区域
- 供用開始区域
- 主な幹線
- 流域下水道幹線
- 処理場、ポンプ場

全体計画 (ha, 人)		事業計画 (ha, 人)		供用区域 (ha, 人)		下水道整備率
面積	1,165	面積	1,165	面積	991	85.6%
処理人口	52,700	処理人口	54,200	処理人口	50,902	

福津市公共下水道(単独公共・公関特環)



凡例

- 全体計画区域
- 事業計画区域
- 供用開始区域
- 主な幹線
- 流域下水道幹線
- T 処理場、ポンプ場

全体計画 (ha, 人)			事業計画 (ha, 人)			供用区域 (ha, 人)			下水道整備率
面積	1,415	処理人口 67,700	面積	1,317	処理人口 67,500	面積	1,288	処理人口 67,676	99.4%