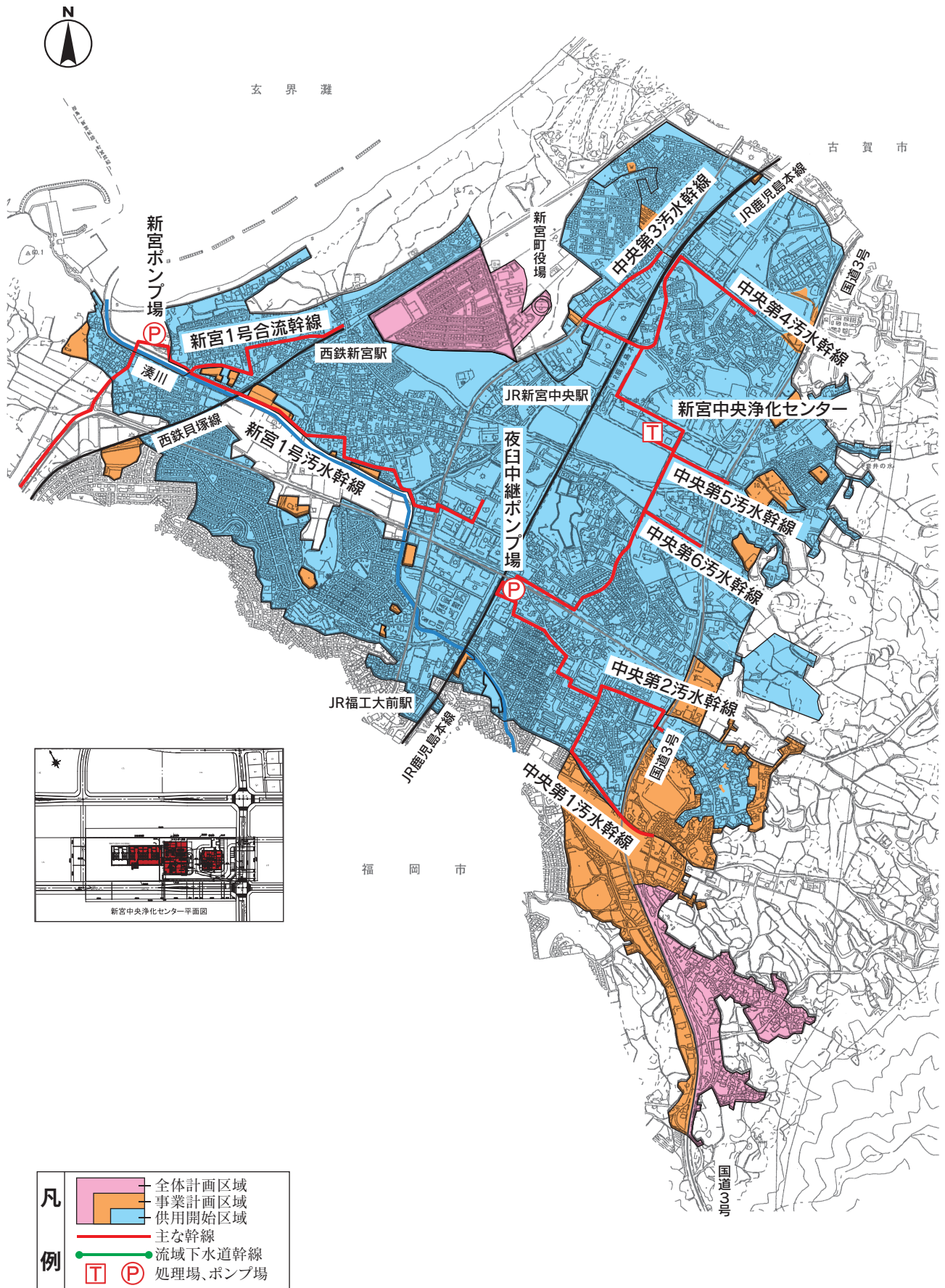


新宮町公共下水道(単独公共・公関公共)

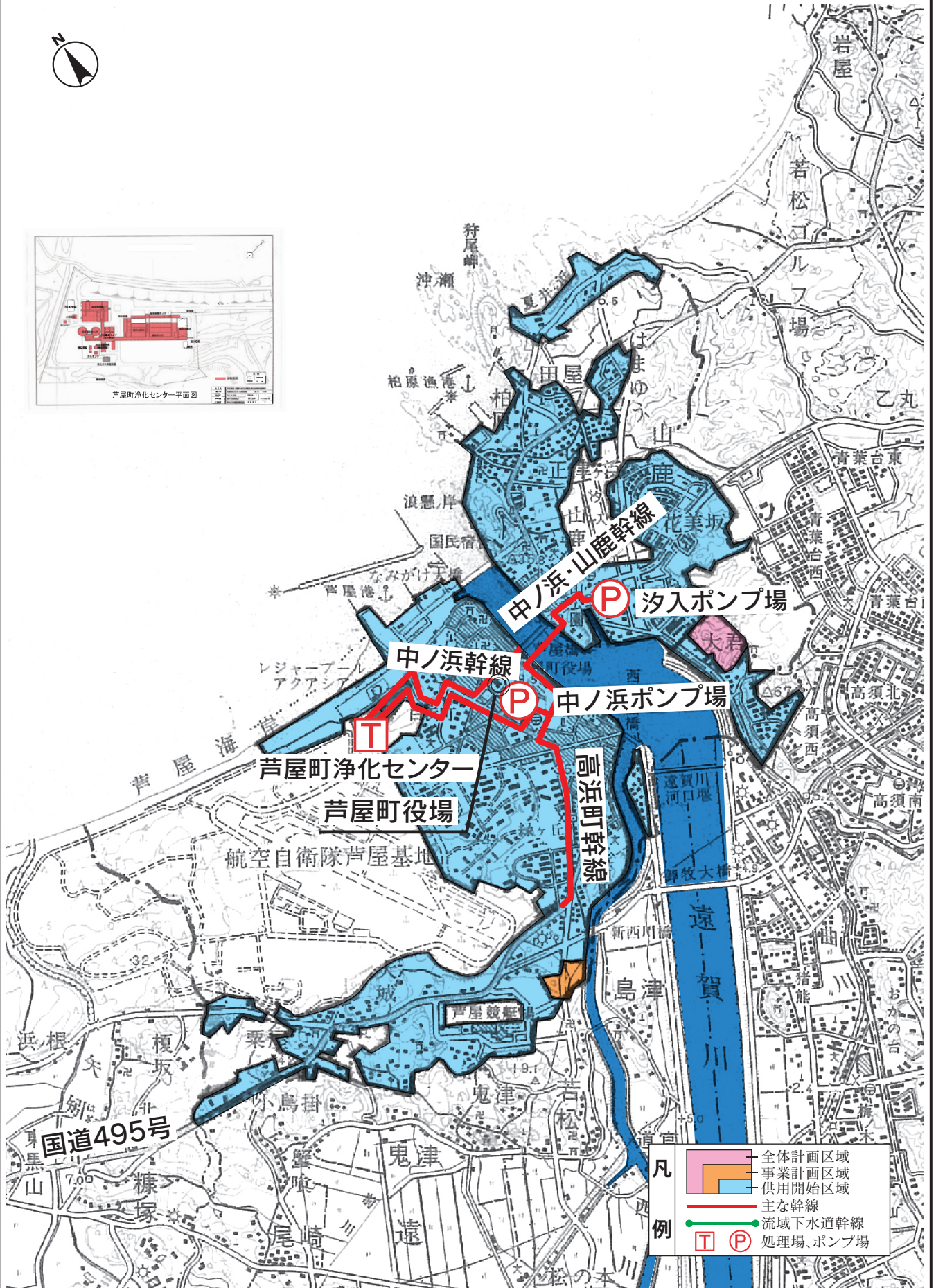
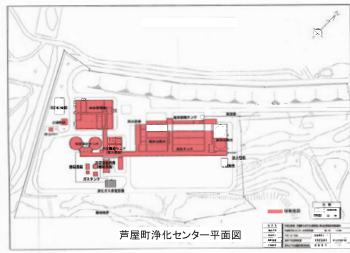


全体計画 (ha, 人)		事業計画 (ha, 人)		供用区域 (ha, 人)		下水道整備率
面積	592	面積	550	面積	443	86.0%
処理人口	31,000	処理人口	27,730	処理人口	28,813	

着手年度 昭和48年度

芦屋町公共下水道(単独公共・公関特環)

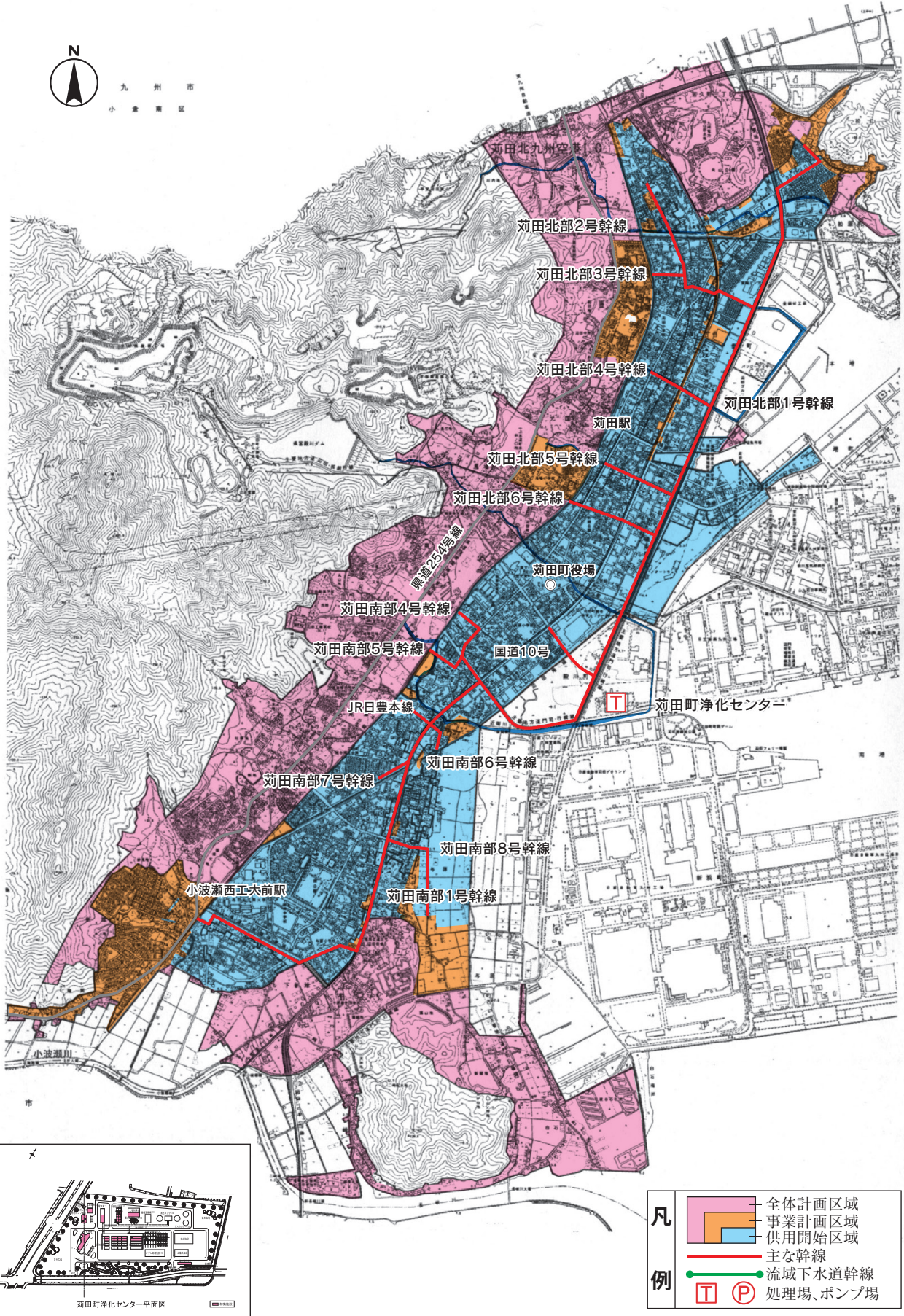
供用年度 昭和56年度



- 凡例
- 全体計画区域
 - 事業計画区域
 - 供用開始区域
 - 主な幹線
 - 流域下水道幹線
 - T 処理場、ポンプ場
 - P 処理場、ポンプ場

全体計画 (ha, 人)		事業計画 (ha, 人)		供用区域 (ha, 人)		下水道整備率
面積	538	面積	527	面積	524	99.9%
処理人口	12,800	処理人口	13,700	処理人口	13,178	

苅田町公共下水道(単独公共)



全体計画 (ha, 人)		事業計画 (ha, 人)		供用区域 (ha, 人)		下水道整備率
面積	1,084	面積	532	面積	393	53.1%
処理人口	28,500	処理人口	21,800	処理人口	19,846	