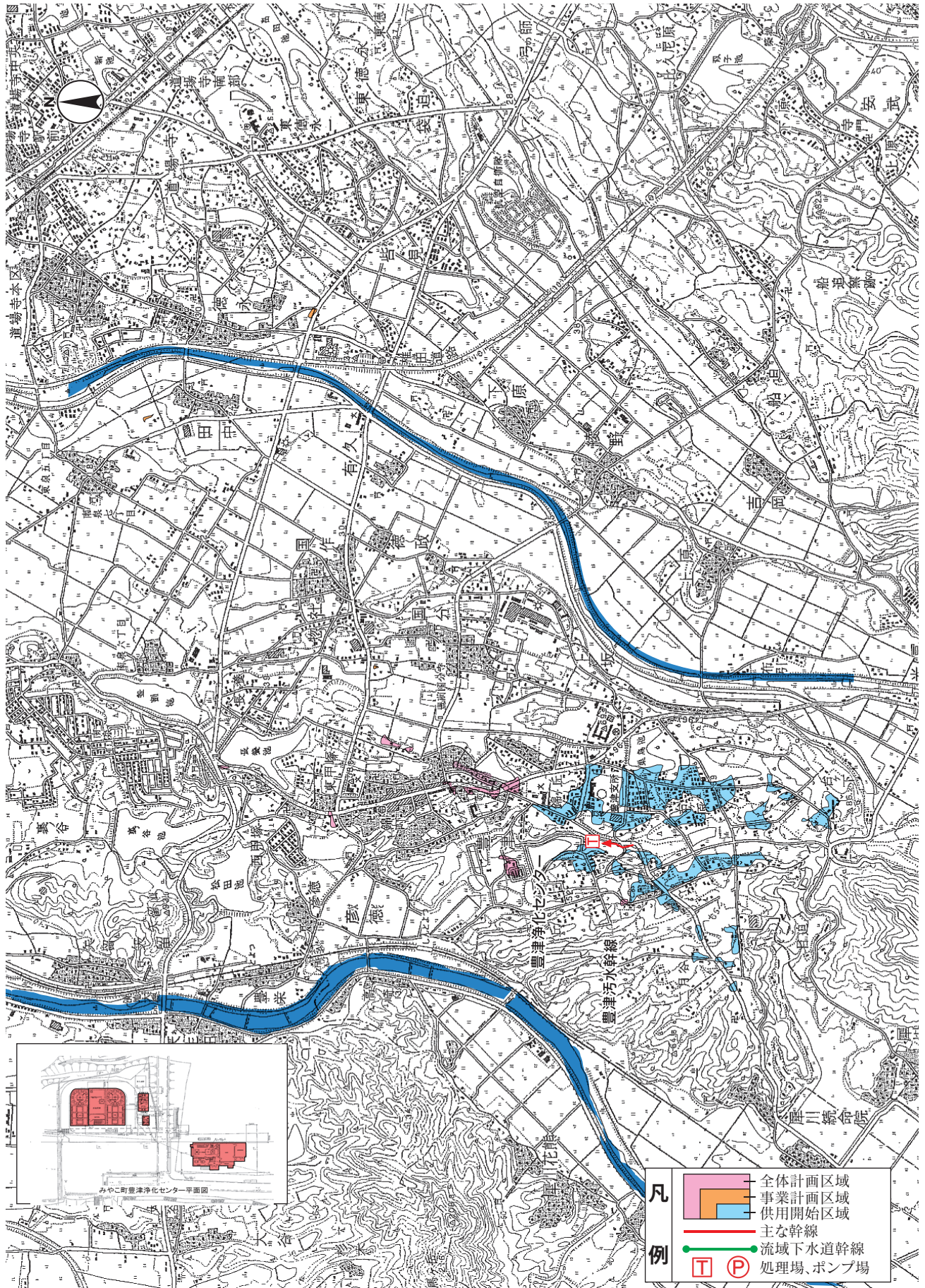


着手年度 平成14年度

みやこ町公共下水道(単独公共)

供用年度 平成14年度

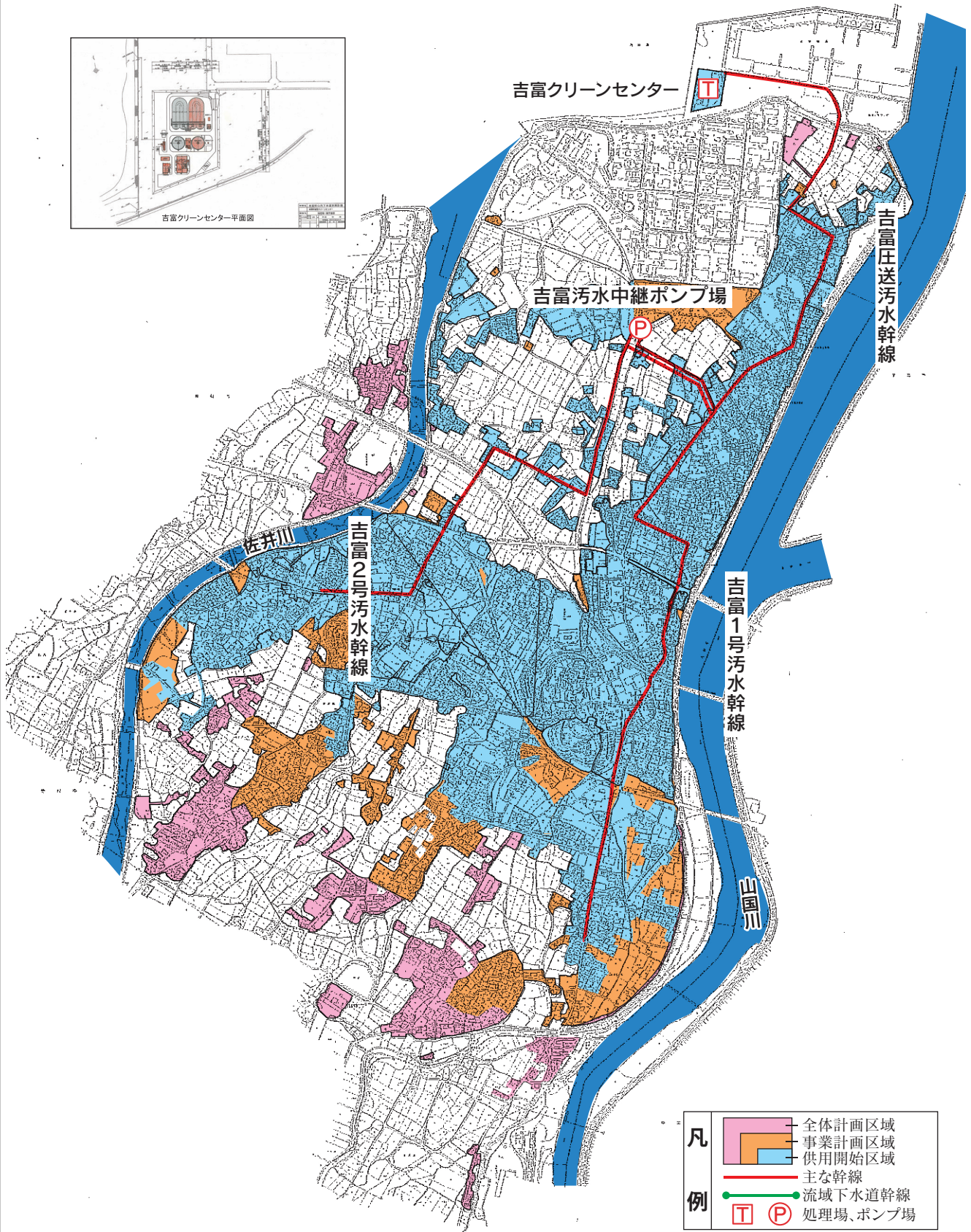
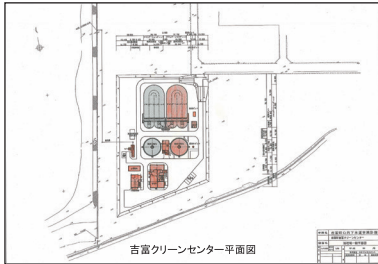


全体計画 (ha, 人)		事業計画 (ha, 人)		供用区域 (ha, 人)		下水道整備率
面積	処理人口	面積	処理人口	面積	処理人口	
34	1,200	34	1,430	34	1,456	7.7%

吉富町公共下水道(単独公共)

着手年度 平成9年度

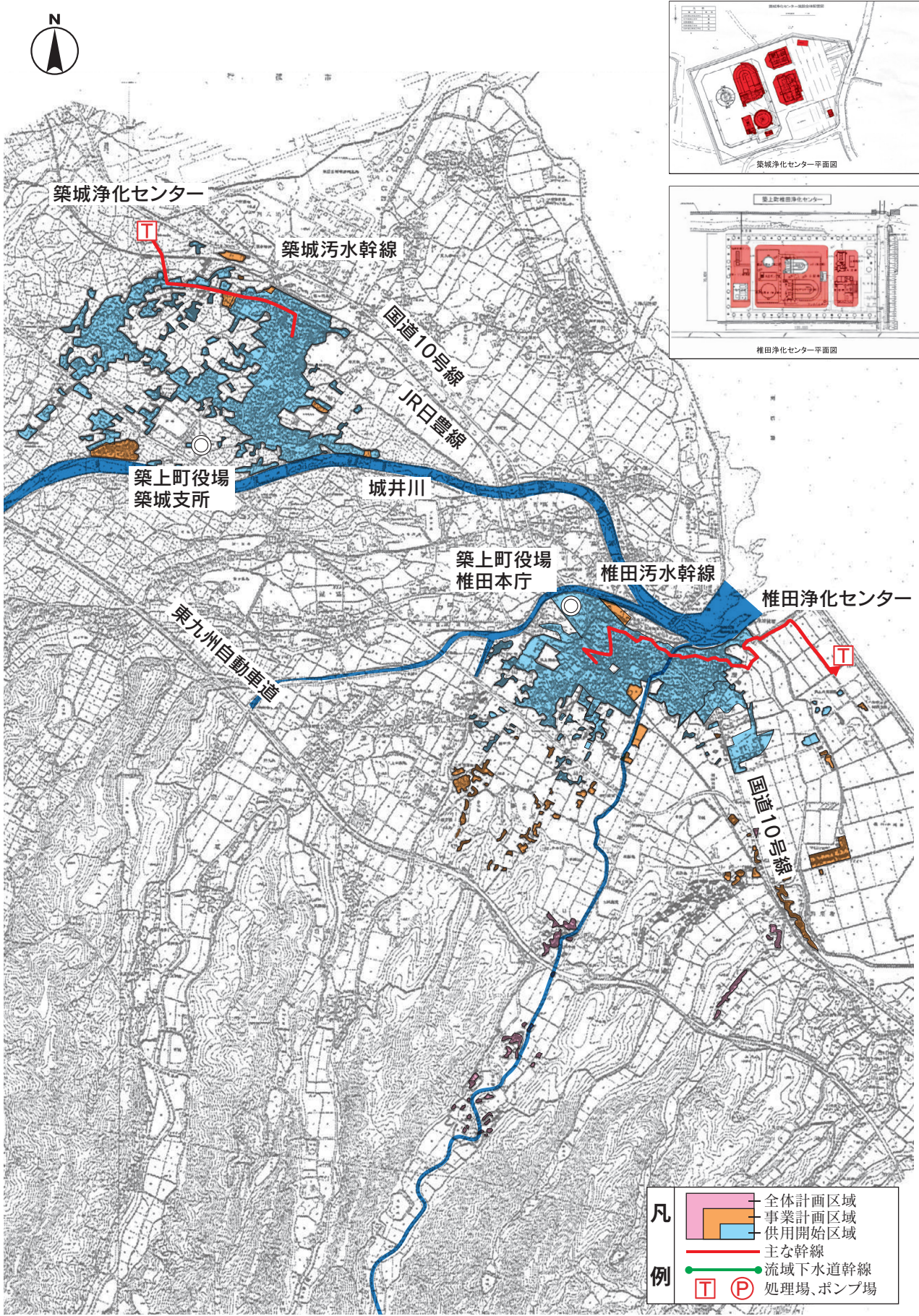
供用年度 平成15年度



全体計画 (ha, 人)		事業計画 (ha, 人)		供用区域 (ha, 人)		下水道整備率
面積	233	面積	201	面積	159	62.8%
処理人口	5,230	処理人口	4,500	処理人口	4,190	

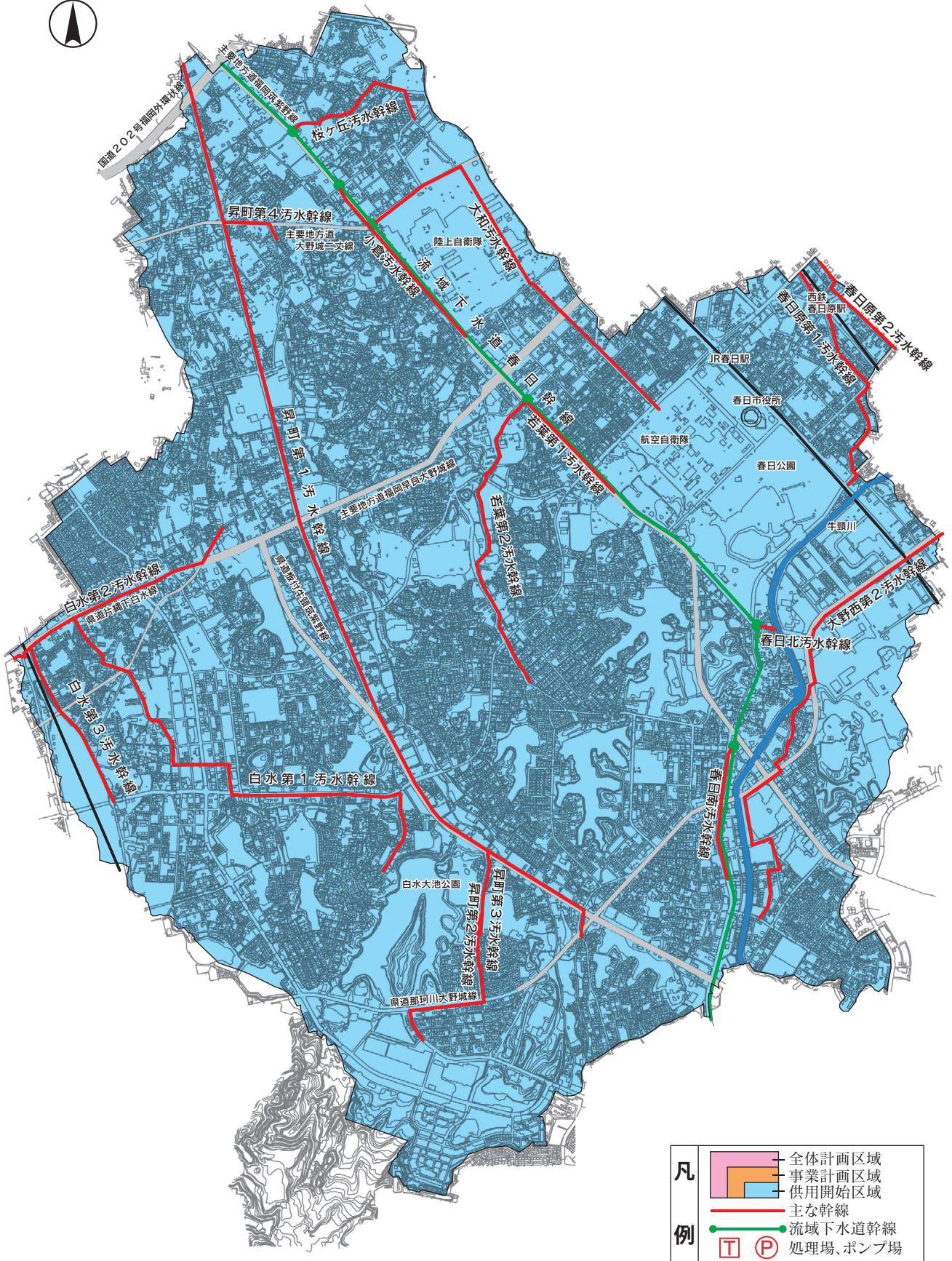
着手年度 平成13年度

築上町公共下水道(単独公共・単独特環)



全体計画 (ha, 人)		事業計画 (ha, 人)		供用区域 (ha, 人)		下水道整備率
面積	190	面積	185	面積	154	83.2%
処理人口	5,800	処理人口	5,640	処理人口	5,487	

春日市公共下水道(流関公共)

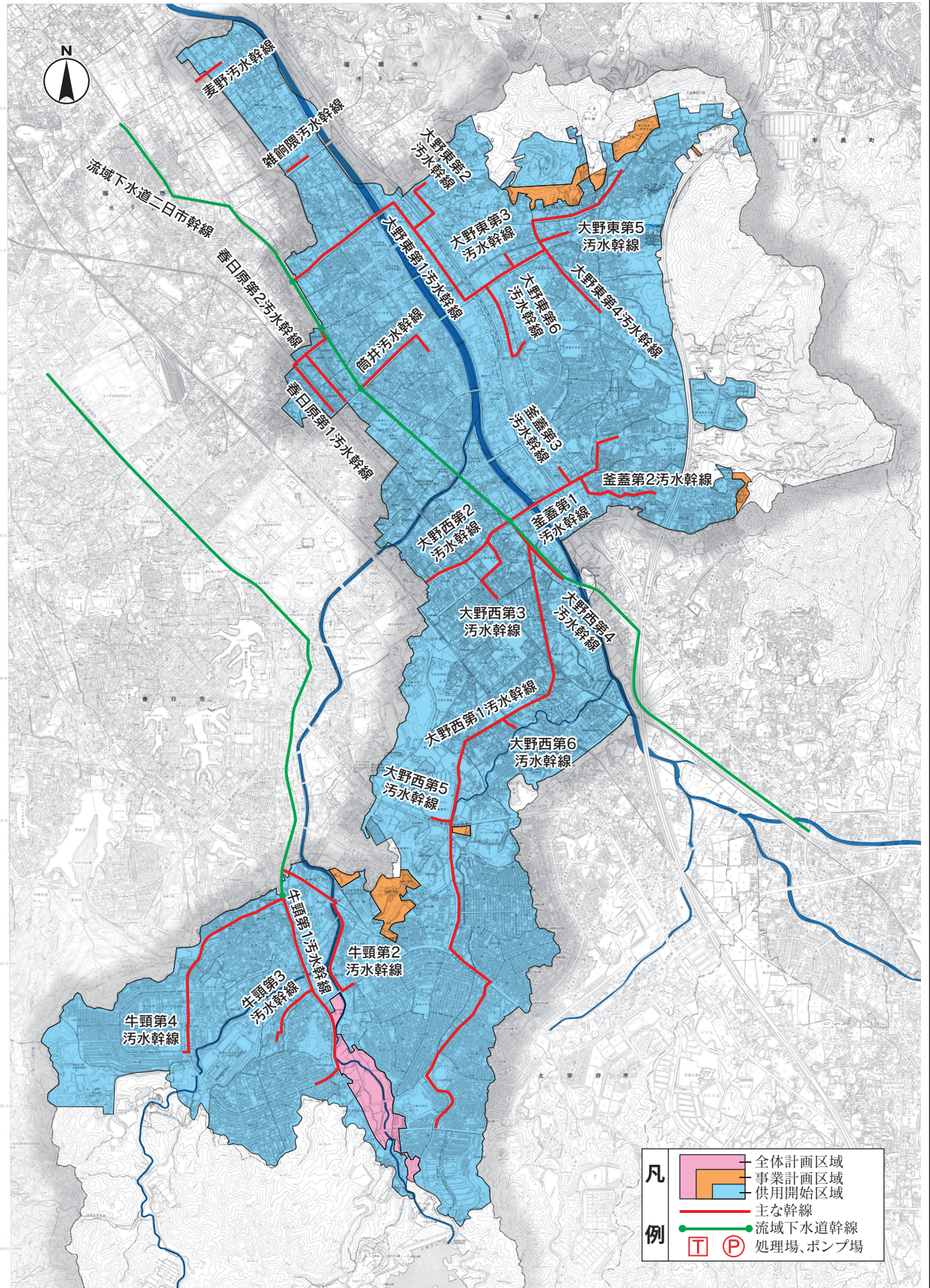


全体計画 (ha, 人)			事業計画 (ha, 人)			供用区域 (ha, 人)			下水道整備率
面積	1,380	処理人口 111,700	面積	1,380	処理人口 113,000	面積	1,380	処理人口 112,737	100.0%

着手年度 昭和49年度

大野城市公共下水道(流関公共)

供用年度 昭和52年度



全体計画 (ha, 人)		事業計画 (ha, 人)		供用区域 (ha, 人)		下水道整備率
面積	1,531.5	面積	1,508.5	面積	1,466.9	100.0%
処理人口	97,000	処理人口	99,200	処理人口	101,965	