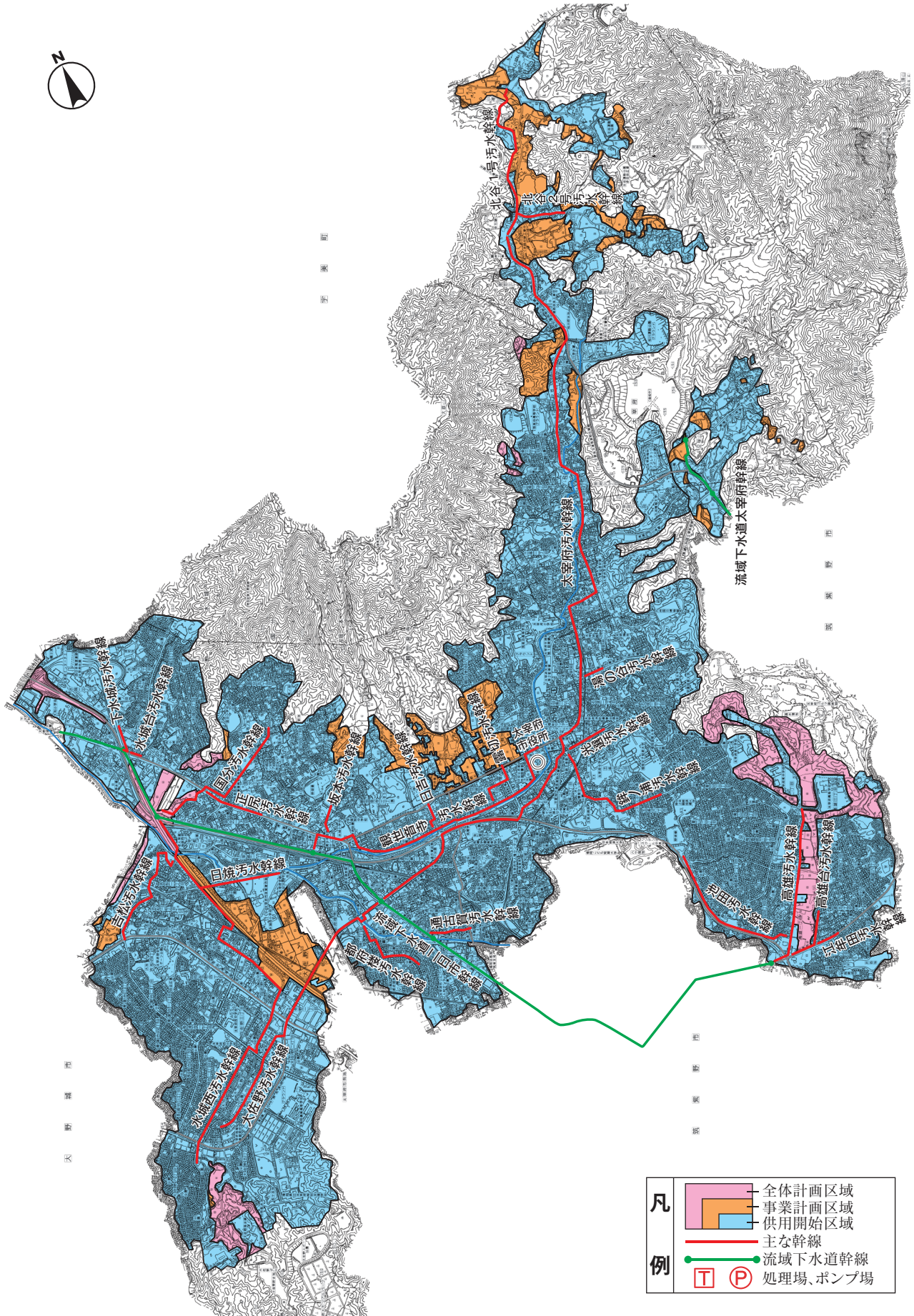


太宰府市公共下水道(流関公共)



凡

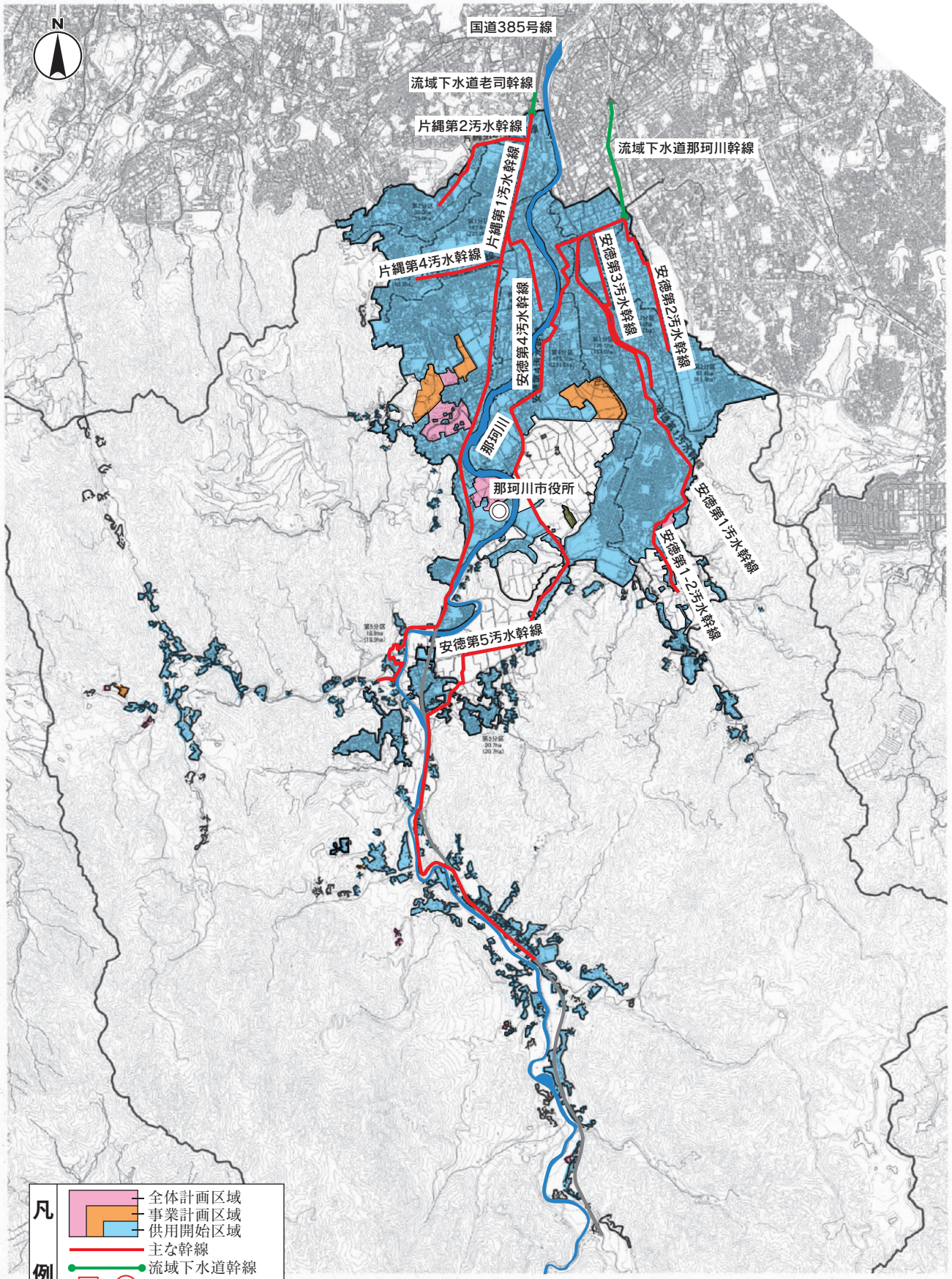
- 全体計画区域
- 事業計画区域
- 供用開始区域
- 主な幹線

例

- 流域下水道幹線
- T 処理場
- P ポンプ場

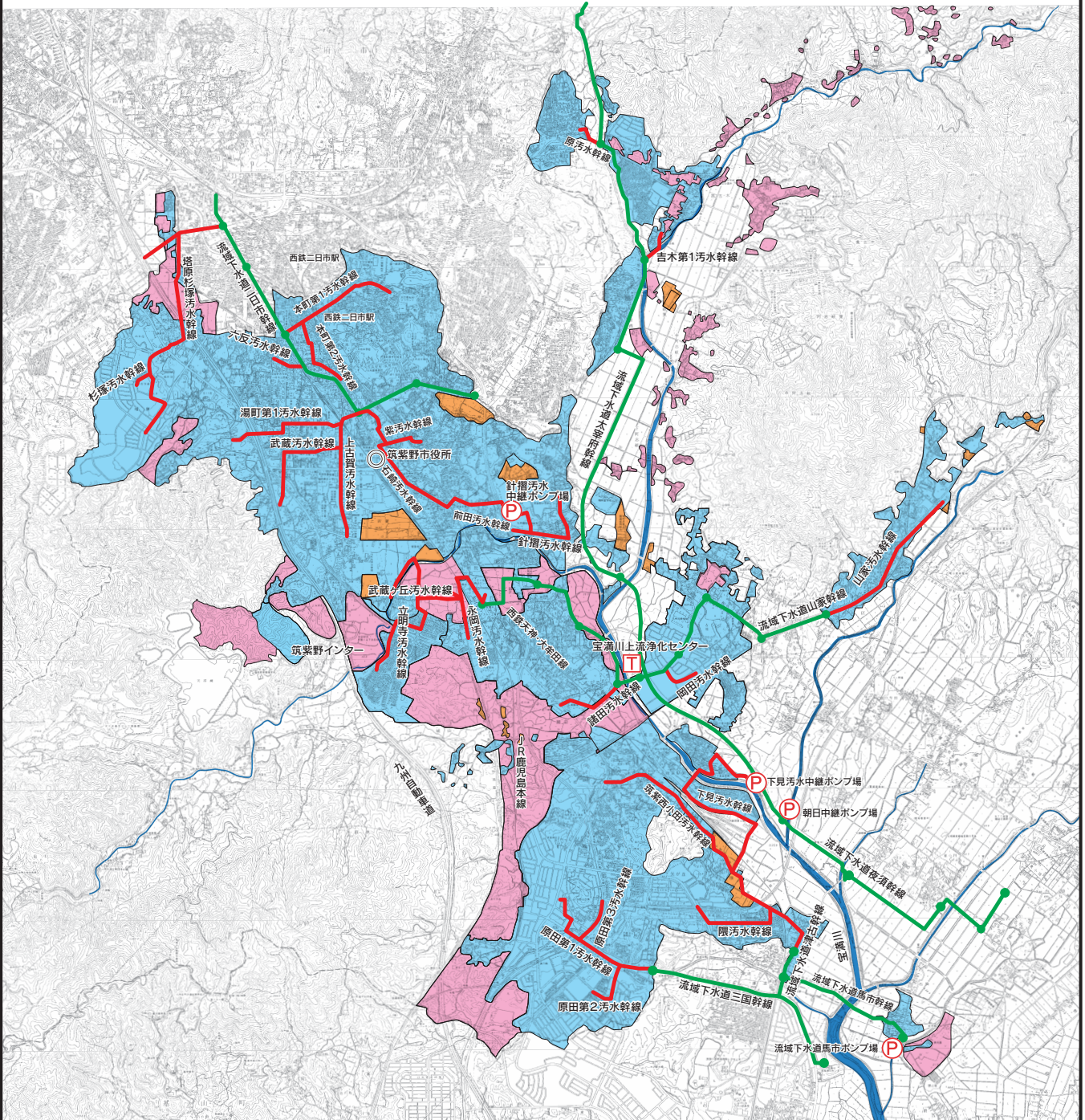
全体計画 (ha, 人)			事業計画 (ha, 人)			供用区域 (ha, 人)			下水道整備率
面積	1,612	処理人口 72,350	面積	1,524	処理人口 72,780	面積	1,426	処理人口 71,358	99.6%

那珂川市公共下水道(流関公共)



全体計画 (ha, 人)		事業計画 (ha, 人)		供用区域 (ha, 人)		下水道整備率
面積	825	面積	790	面積	708	98.6%
処理人口	48,000	処理人口	49,500	処理人口	49,395	

筑紫野市公共下水道(流関公共・流関特環)



凡

- 全体計画区域
- 事業計画区域
- 供用開始区域
- 主な幹線
- 流域下水道幹線

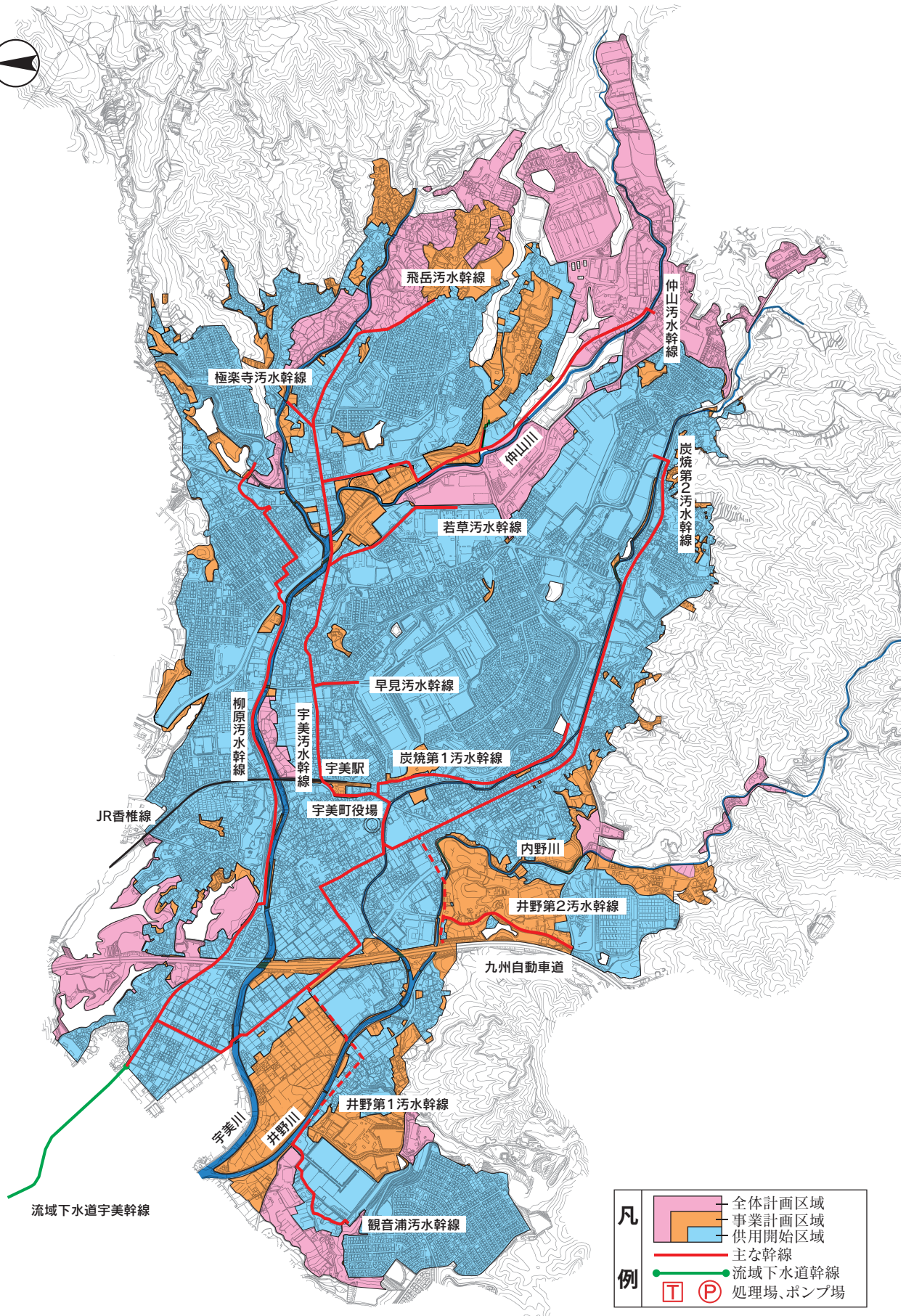
例

- T 処理場、ポンプ場
- P 処理場、ポンプ場

全体計画 (ha, 人)			事業計画 (ha, 人)			供用区域 (ha, 人)			下水道整備率
面積	2,373	処理人口 95,460	面積	1,949	処理人口 94,640	面積	1,619	処理人口 100,653	95.2%

着手年度 昭和62年度

宇美町公共下水道(流関公共)

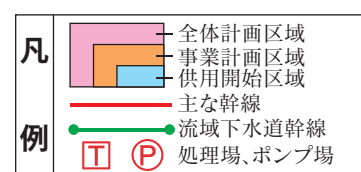
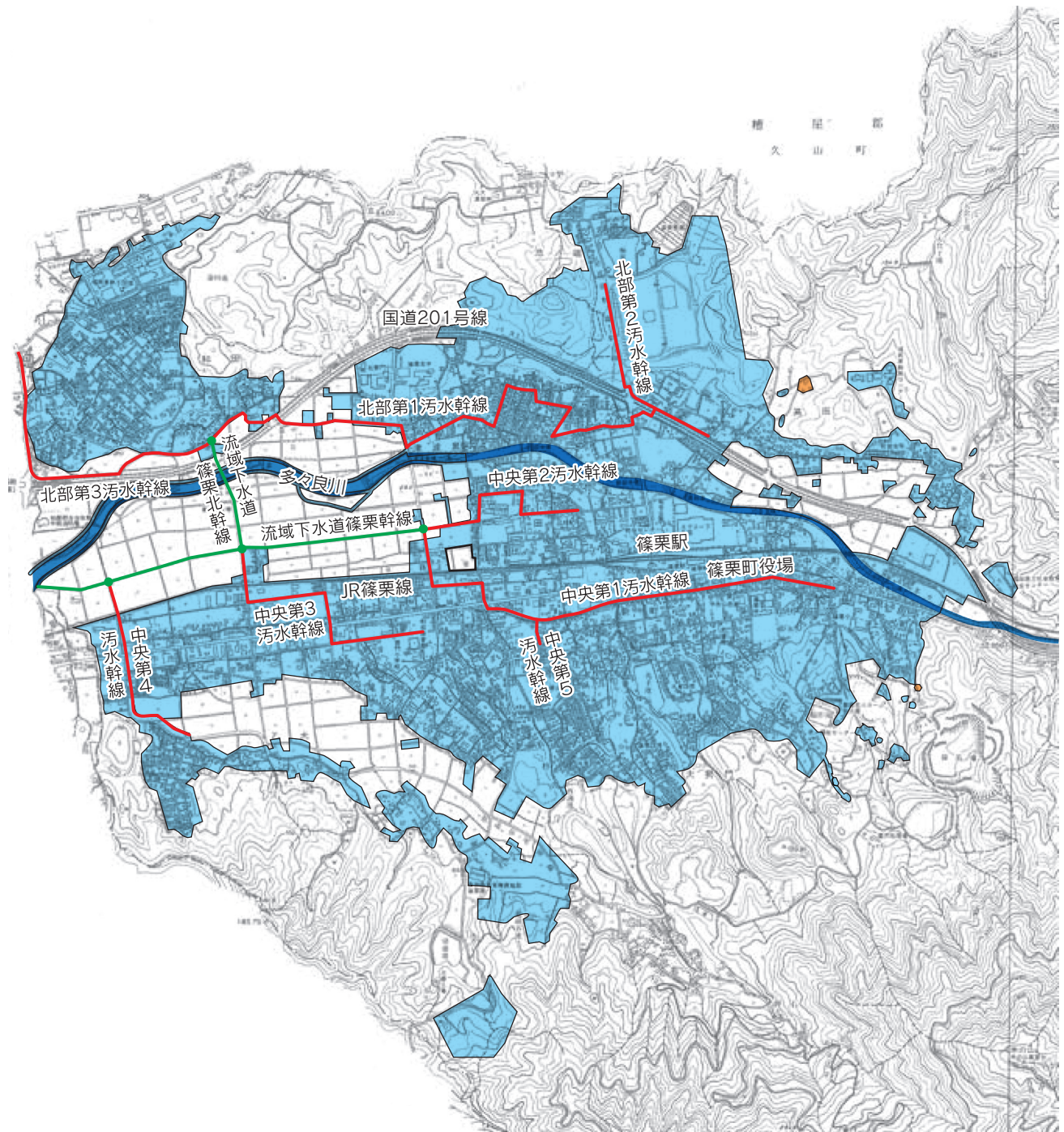


全体計画 (ha, 人)		事業計画 (ha, 人)		供用区域 (ha, 人)		下水道整備率
面積	1,023	面積	862	面積	696.1	91.5%
処理人口	33,700	処理人口	32,740	処理人口	32,358	

篠栗町公共下水道(流関公共)

着手年度 平成元年度

供用年度 平成8年度



全体計画 (ha, 人)		事業計画 (ha, 人)		供用区域 (ha, 人)		下水道整備率
面積	536.6	面積	536.6	面積	536.1	96.4%
処理人口	28,390	処理人口	29,730	処理人口	30,048	