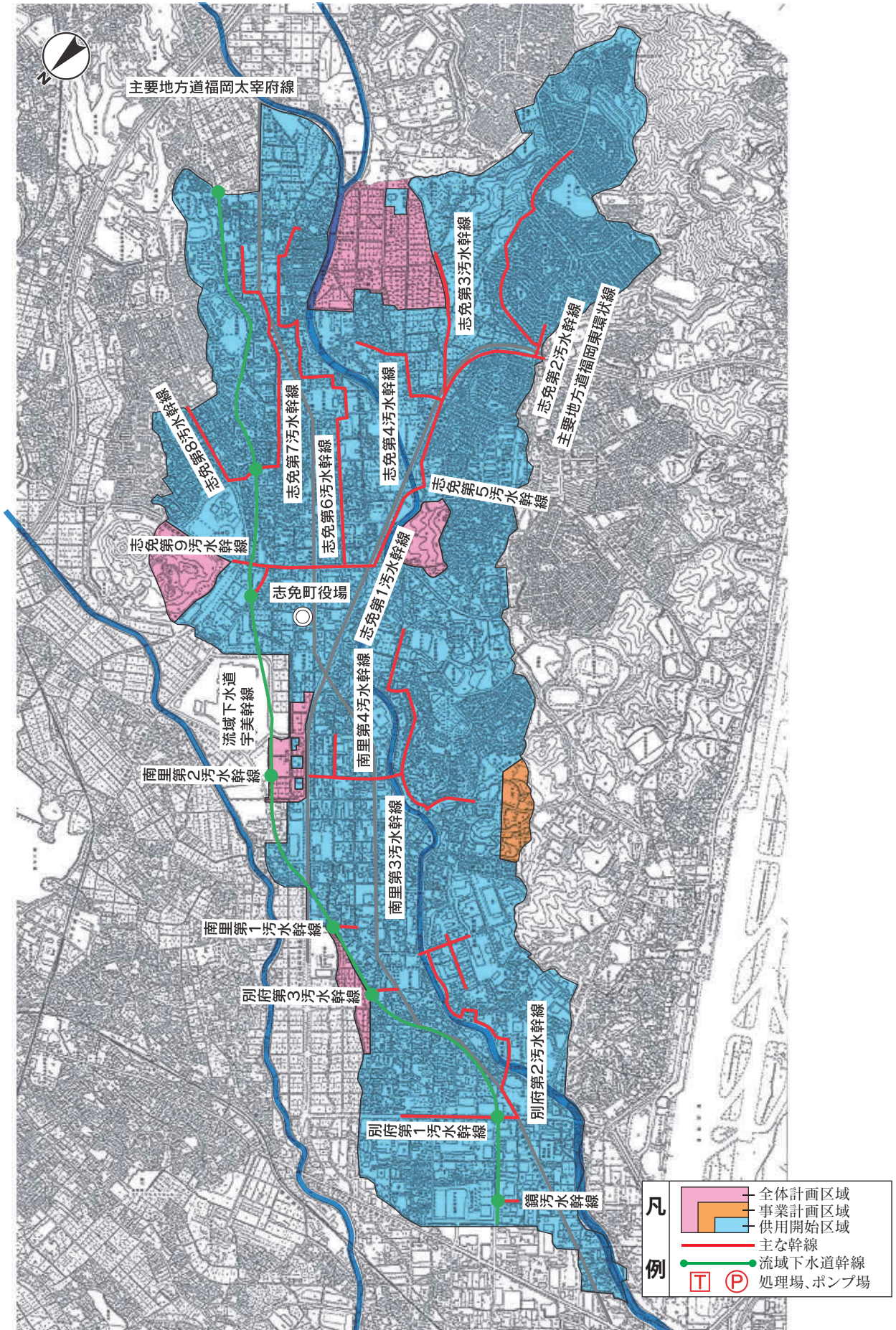


# 志免町公共下水道(流関公共)

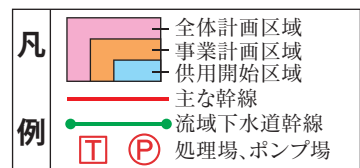
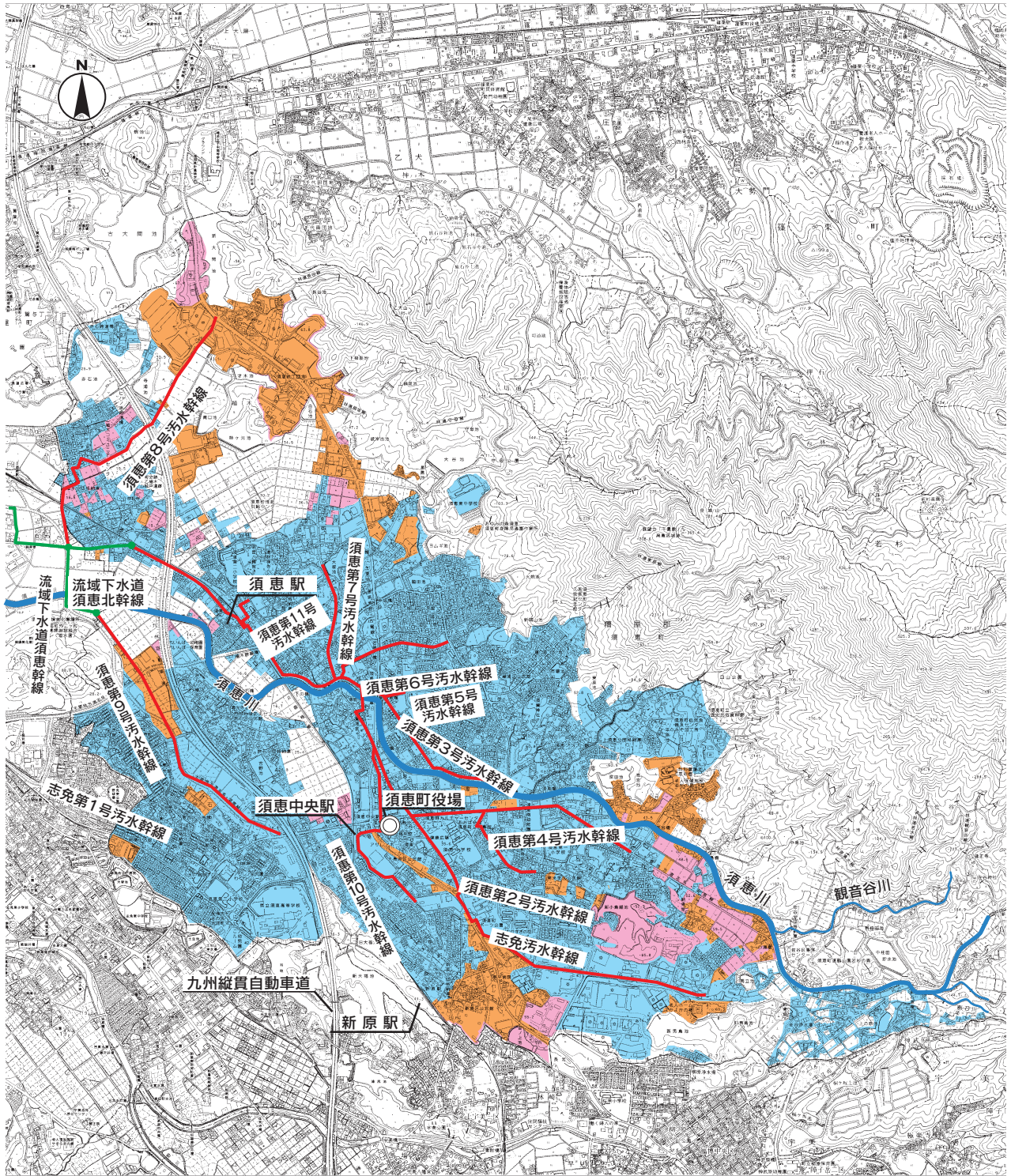


全体計画 (ha, 人)		事業計画 (ha, 人)		供用区域 (ha, 人)		下水道整備率
面積	869	面積	807	面積	807	100.0%
処理人口	48,700	処理人口	45,370	処理人口	46,638	

# 須恵町公共下水道(流関公共)

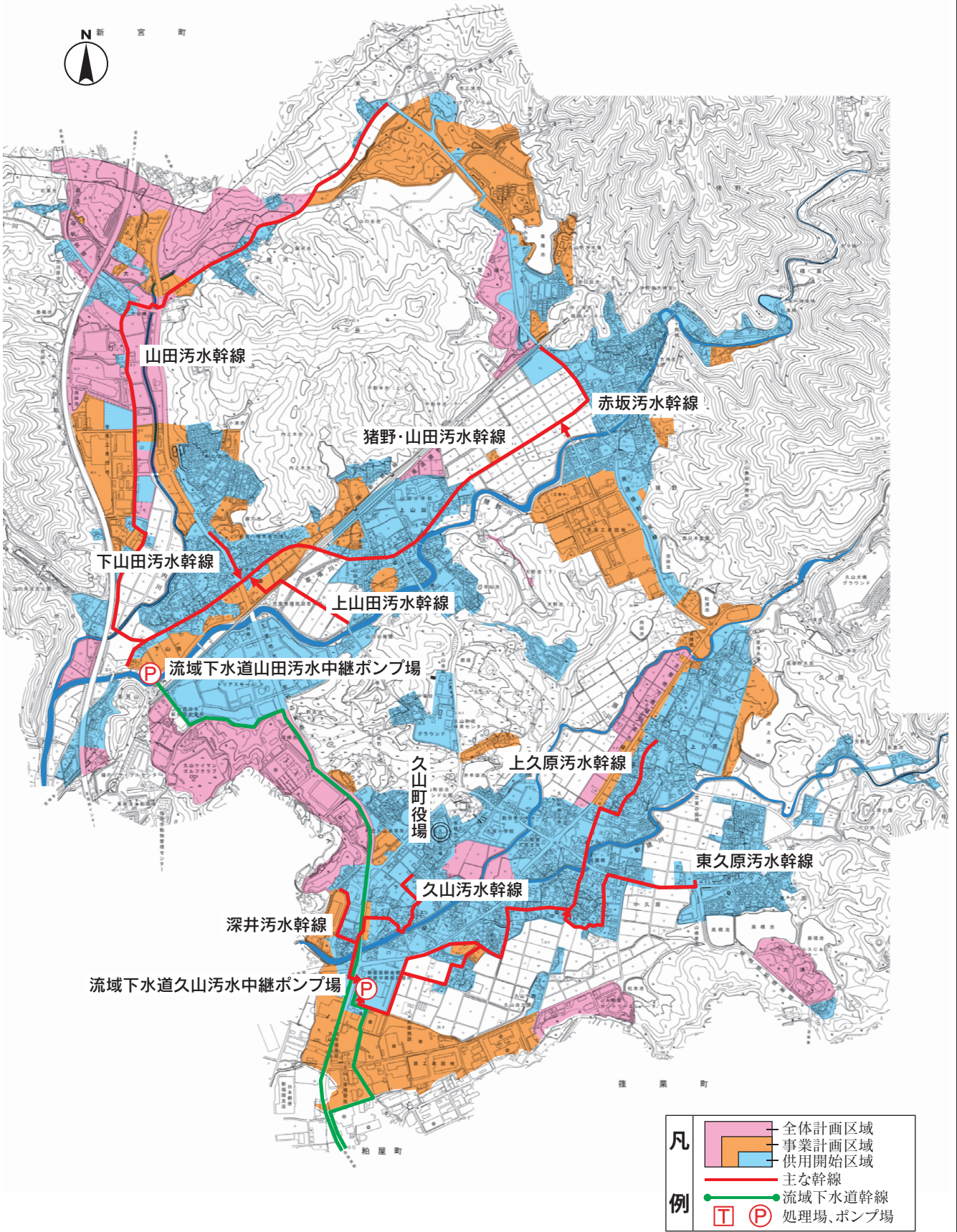
着手年度 平成2年度

供用年度 平成8年度



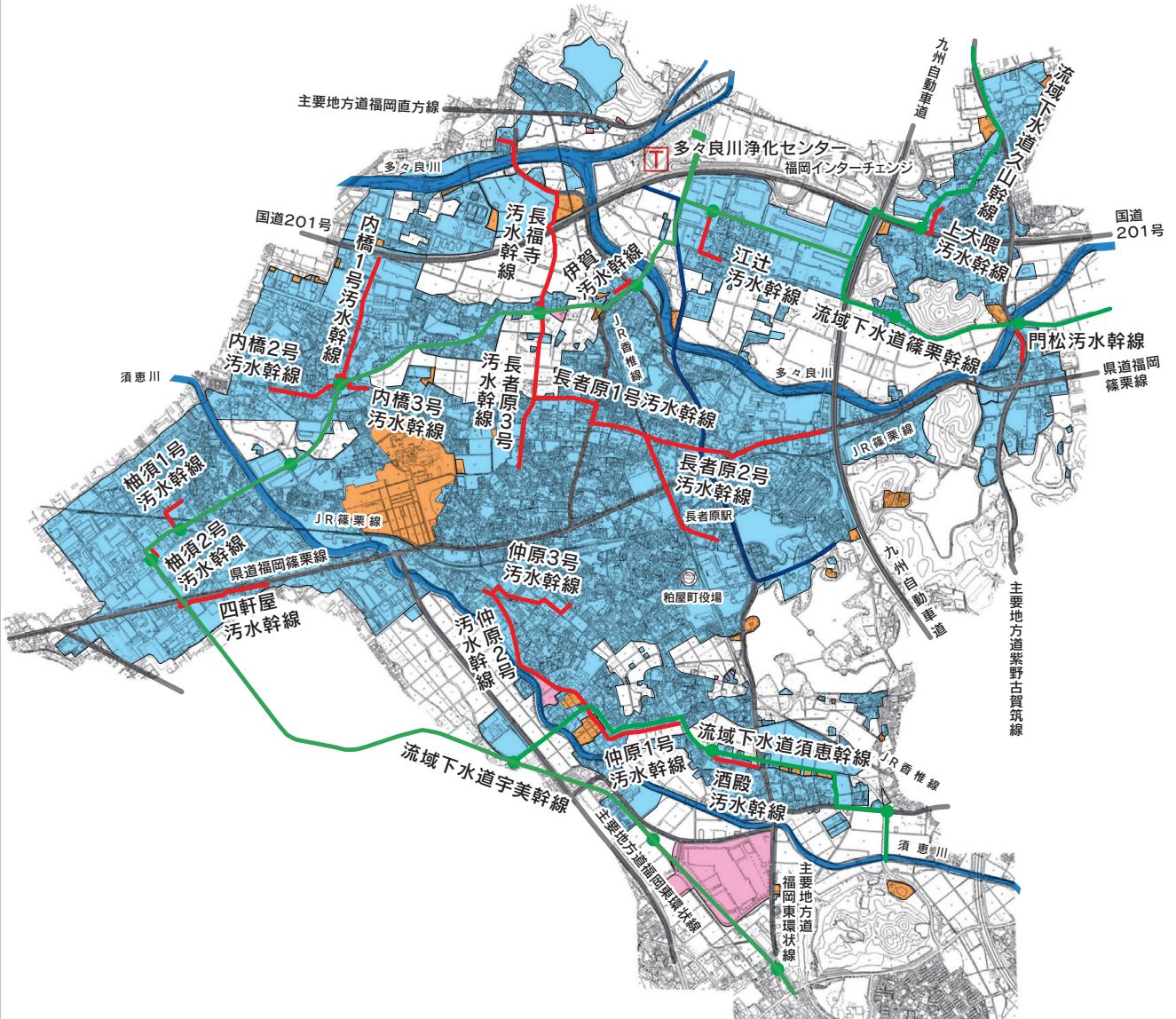
全体計画 (ha, 人)		事業計画 (ha, 人)		供用区域 (ha, 人)		下水道整備率
面積	699	面積	620	面積	469	80.7%
処理人口	25,680	処理人口	23,530	処理人口	23,482	

# 久山町公共下水道(流関公共・公関特環)



全体計画 (ha, 人)		事業計画 (ha, 人)		供用区域 (ha, 人)		下水道整備率
面積	661	面積	526	面積	334	98.7%
処理人口	7,870	処理人口	6,600	処理人口	8,966	

# 粕屋町公共下水道(流関公共)

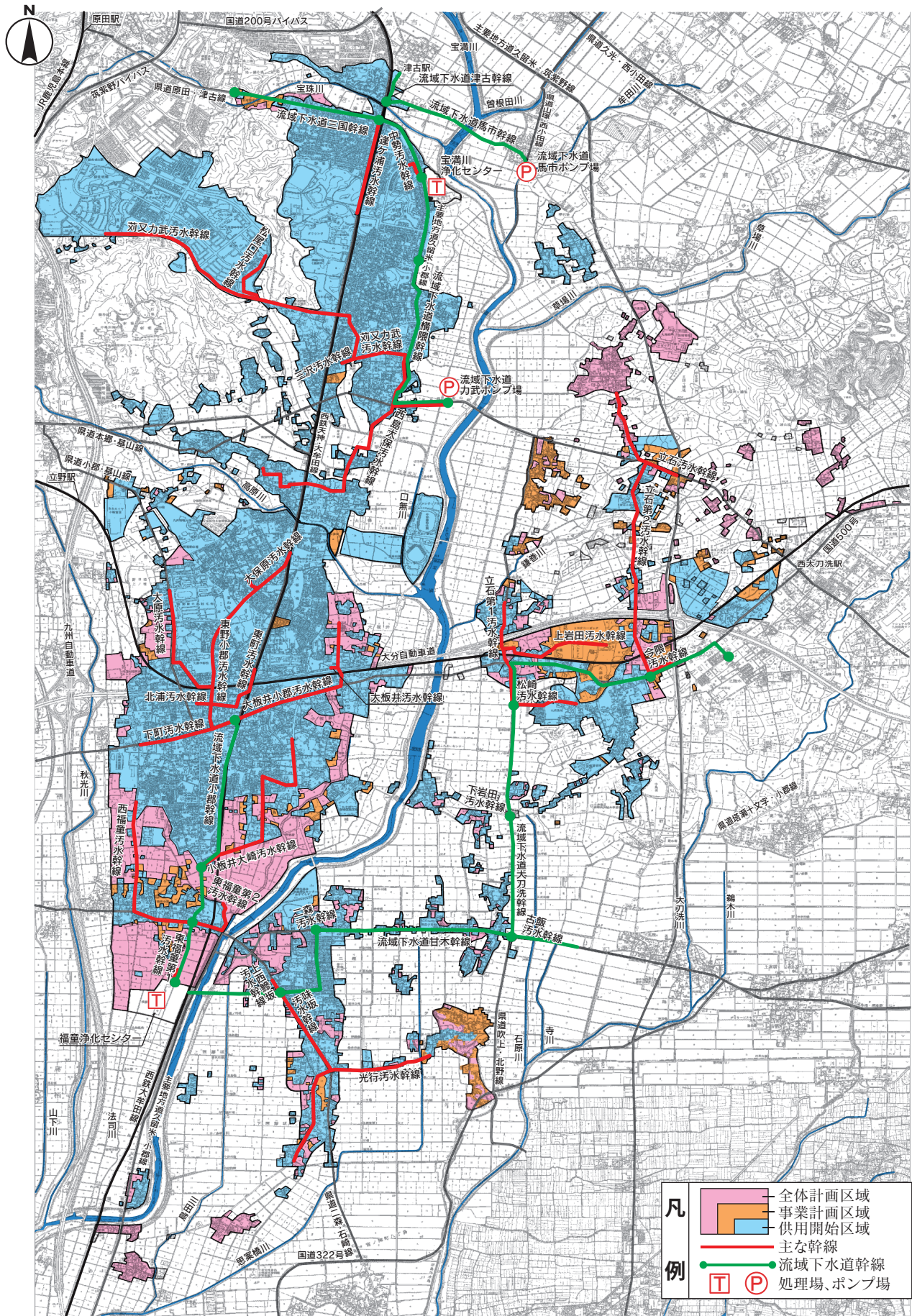


凡		全体計画区域
		事業計画区域
例		供用開始区域
		主な幹線
		流域下水道幹線
		処理場、ポンプ場

全体計画 (ha, 人)		事業計画 (ha, 人)		供用区域 (ha, 人)		下水道整備率
面積	890	面積	869	面積	769	98.3%
処理人口	54,400	処理人口	51,000	処理人口	47,749	

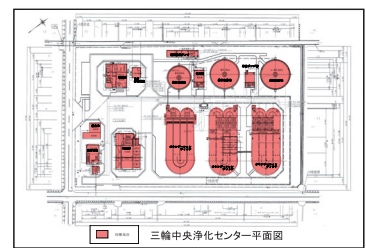
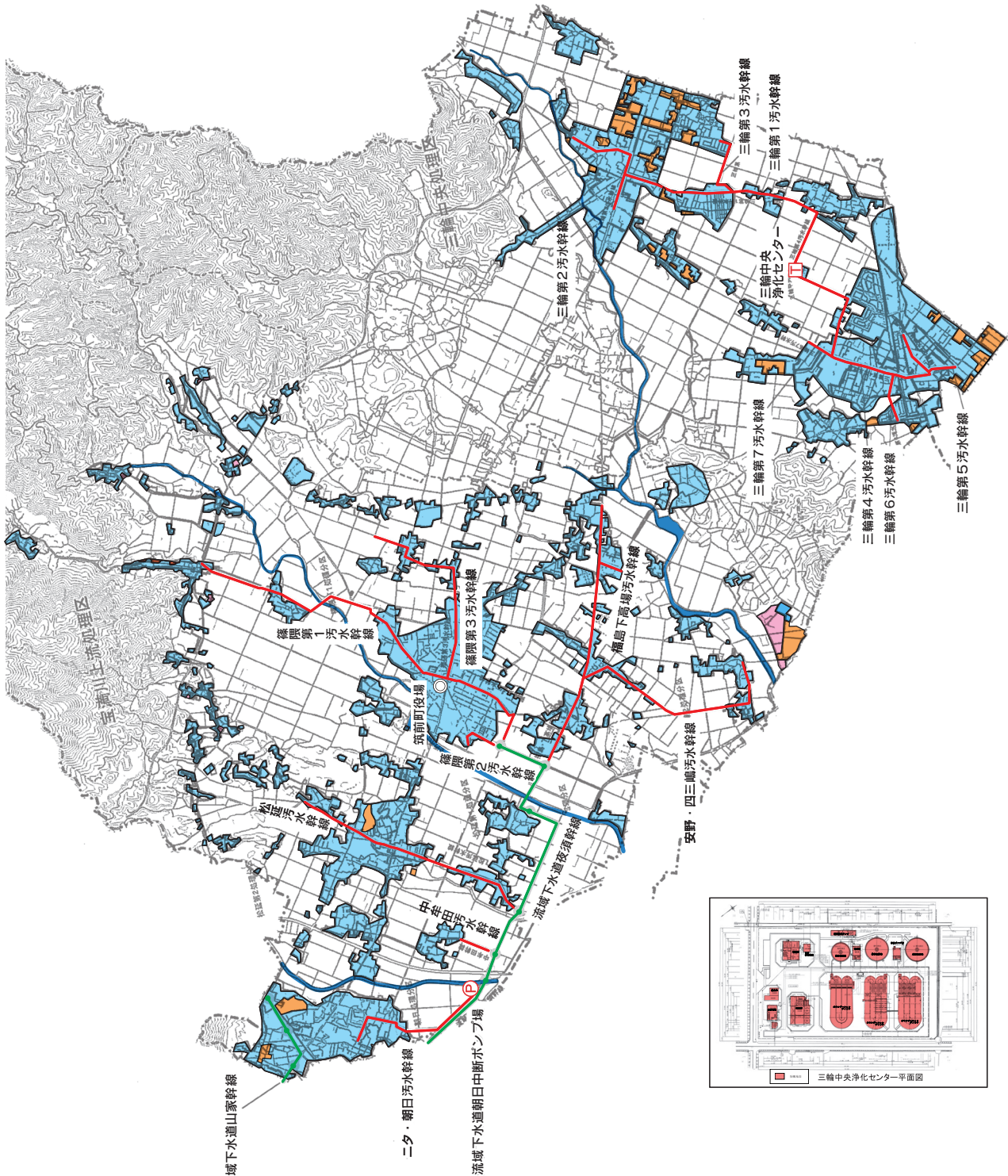
着手年度 昭和60年度

# 小郡市公共下水道(流関公共)



全体計画 (ha, 人)		事業計画 (ha, 人)		供用区域 (ha, 人)		下水道整備率
面積	1,769	面積	1,496	面積	1,300	94.9%
処理人口	53,920	処理人口	51,210	処理人口	56,251	

# 筑前町公共下水道(単独公共・流関公共)



**凡例**

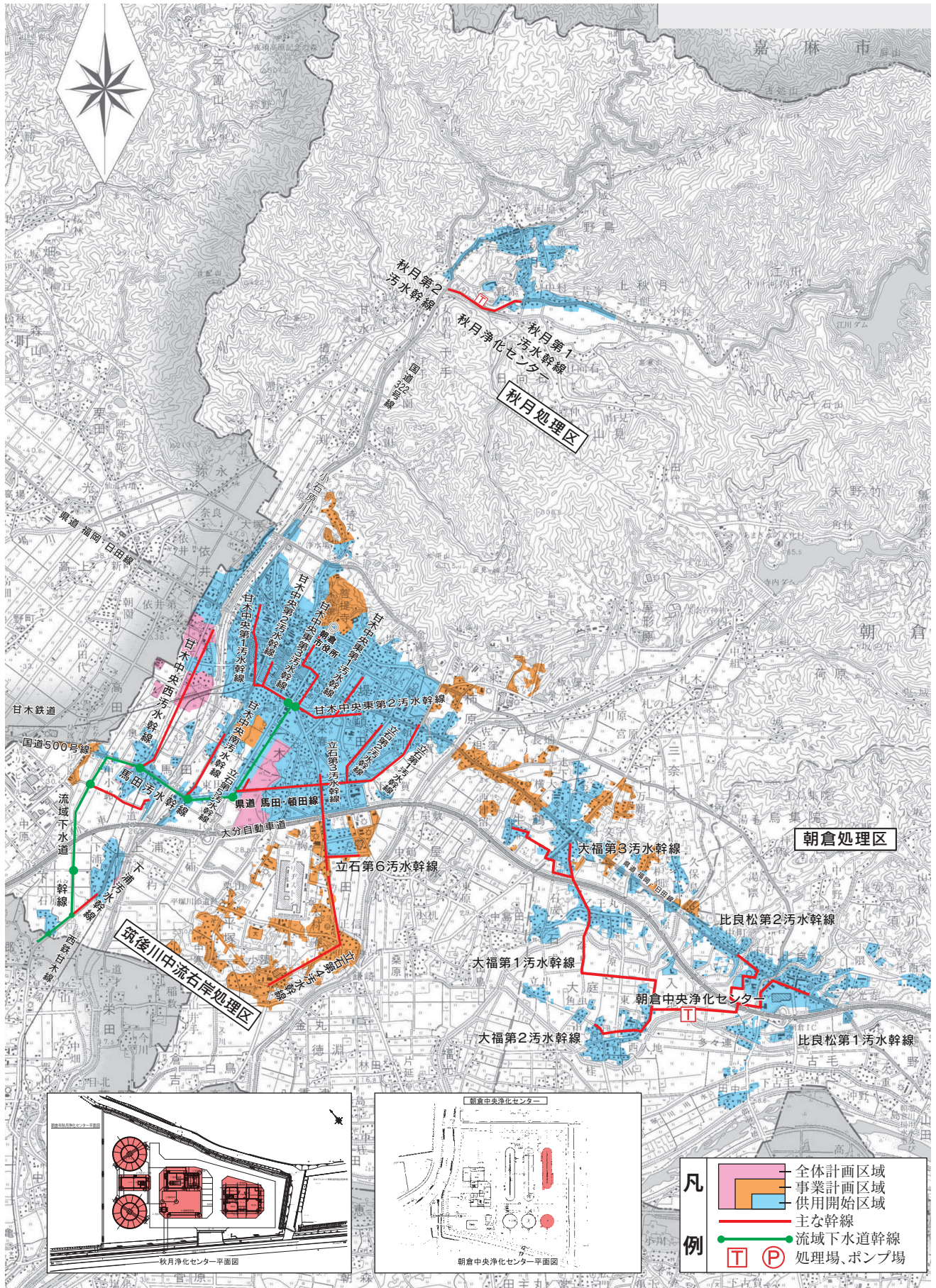
- 全体計画区域
- 事業計画区域
- 供用開始区域
- 主な幹線
- 流域下水道幹線
- 処理場、ポンプ場

全体計画 (ha, 人)		事業計画 (ha, 人)		供用区域 (ha, 人)		下水道整備率
面積	869	面積	860	面積	780	90.3%
処理人口	22,890	処理人口	24,070	処理人口	27,124	

着手年度 平成7年度

# 朝倉市公共下水道(流関公共・単独特環)

供用年度 平成9年度

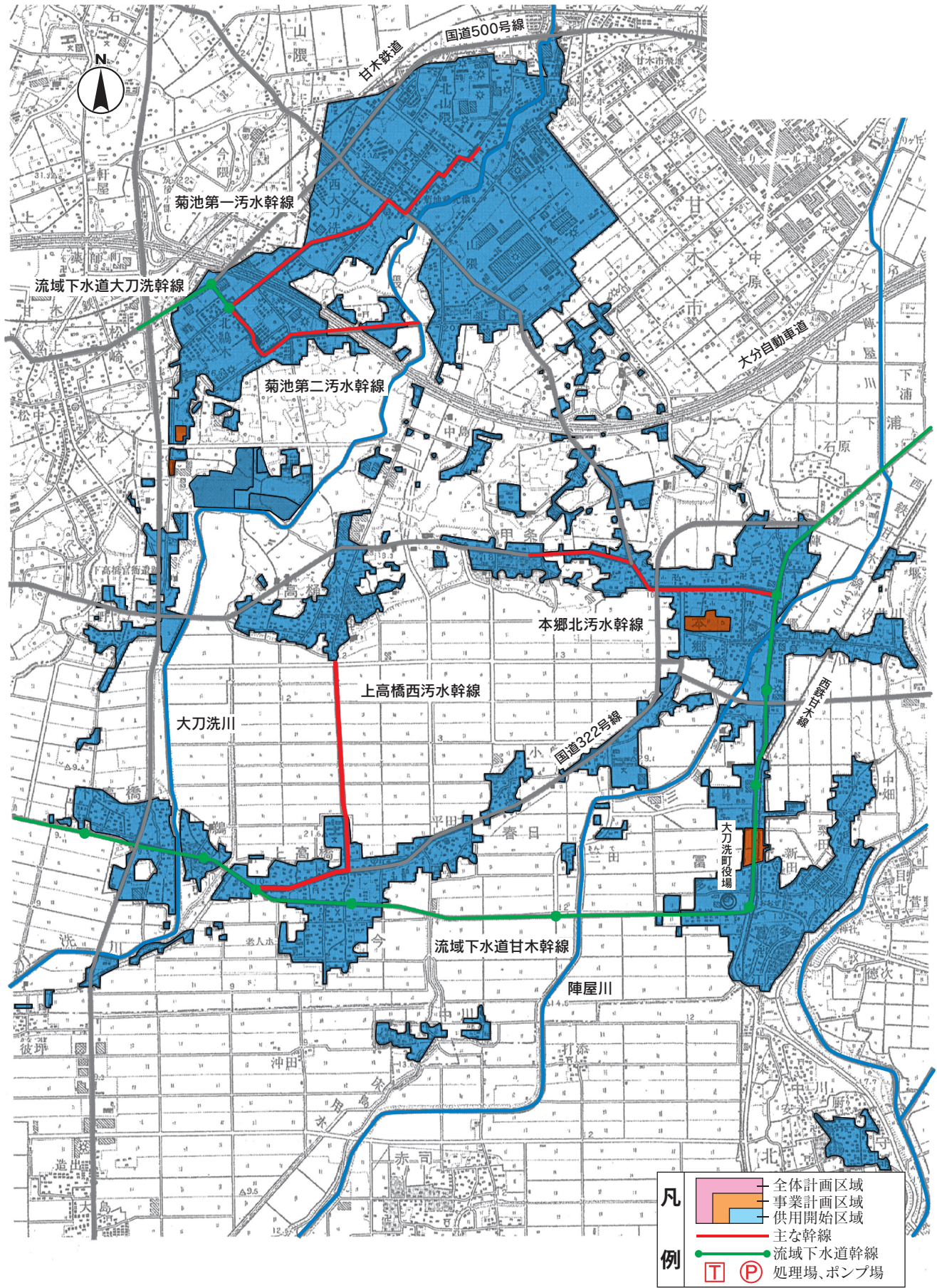


全体計画 (ha, 人)		事業計画 (ha, 人)		供用区域 (ha, 人)		下水道整備率
面積	1,257	面積	1,177	面積	971	57.9%
処理人口	25,750	処理人口	28,100	処理人口	29,609	

着手年度 平成7年度

# 大刀洗町公共下水道(流関公共)

供用年度 平成15年度



全体計画 (ha, 人)		事業計画 (ha, 人)		供用区域 (ha, 人)		下水道整備率
面積	567	面積	563	面積	526	93.4%
処理人口	12,550	処理人口	13,290	処理人口	14,407	