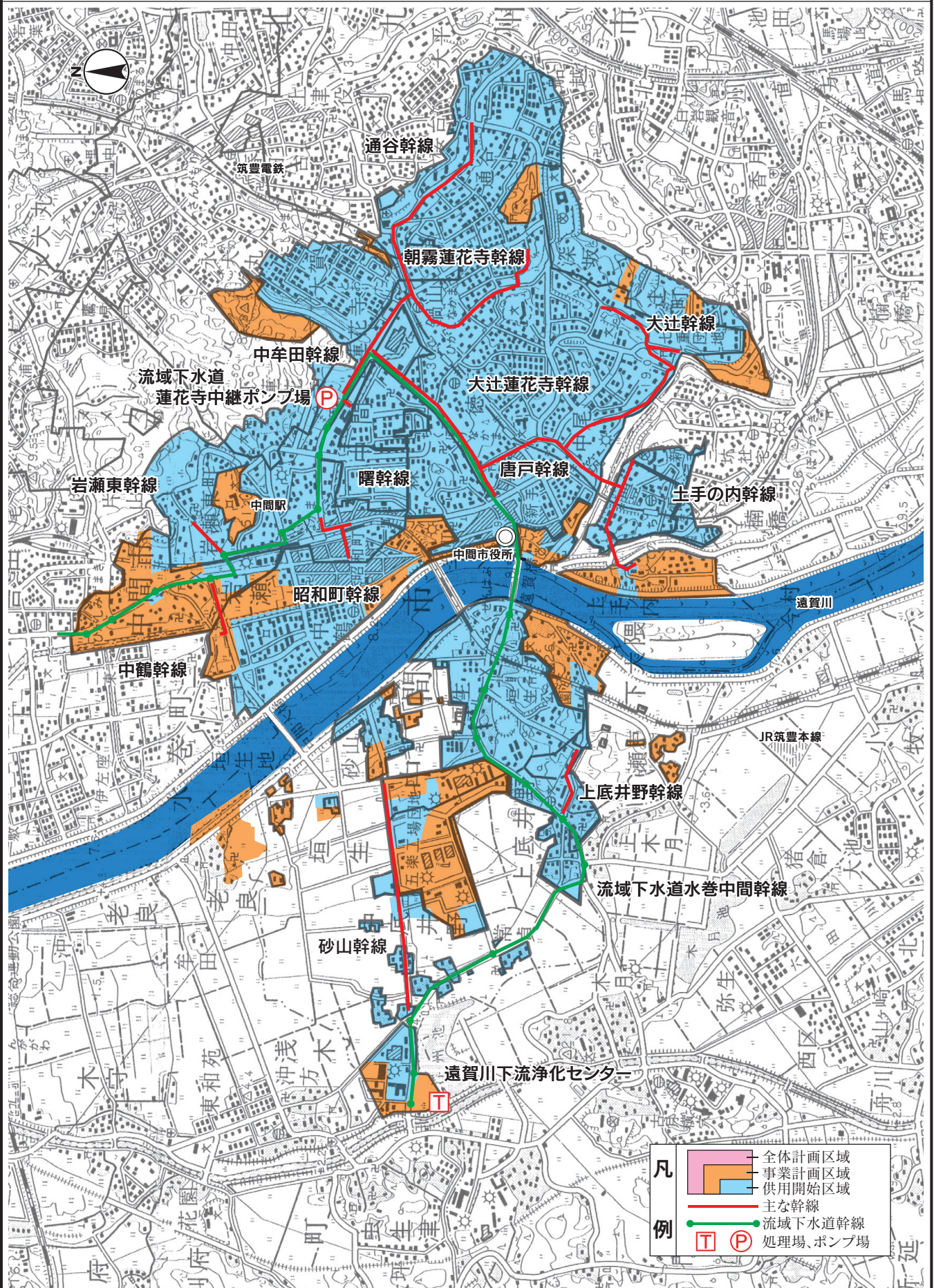


中間市公共下水道(流関公共)

着手年度 平成5年度

供用年度 平成10年度

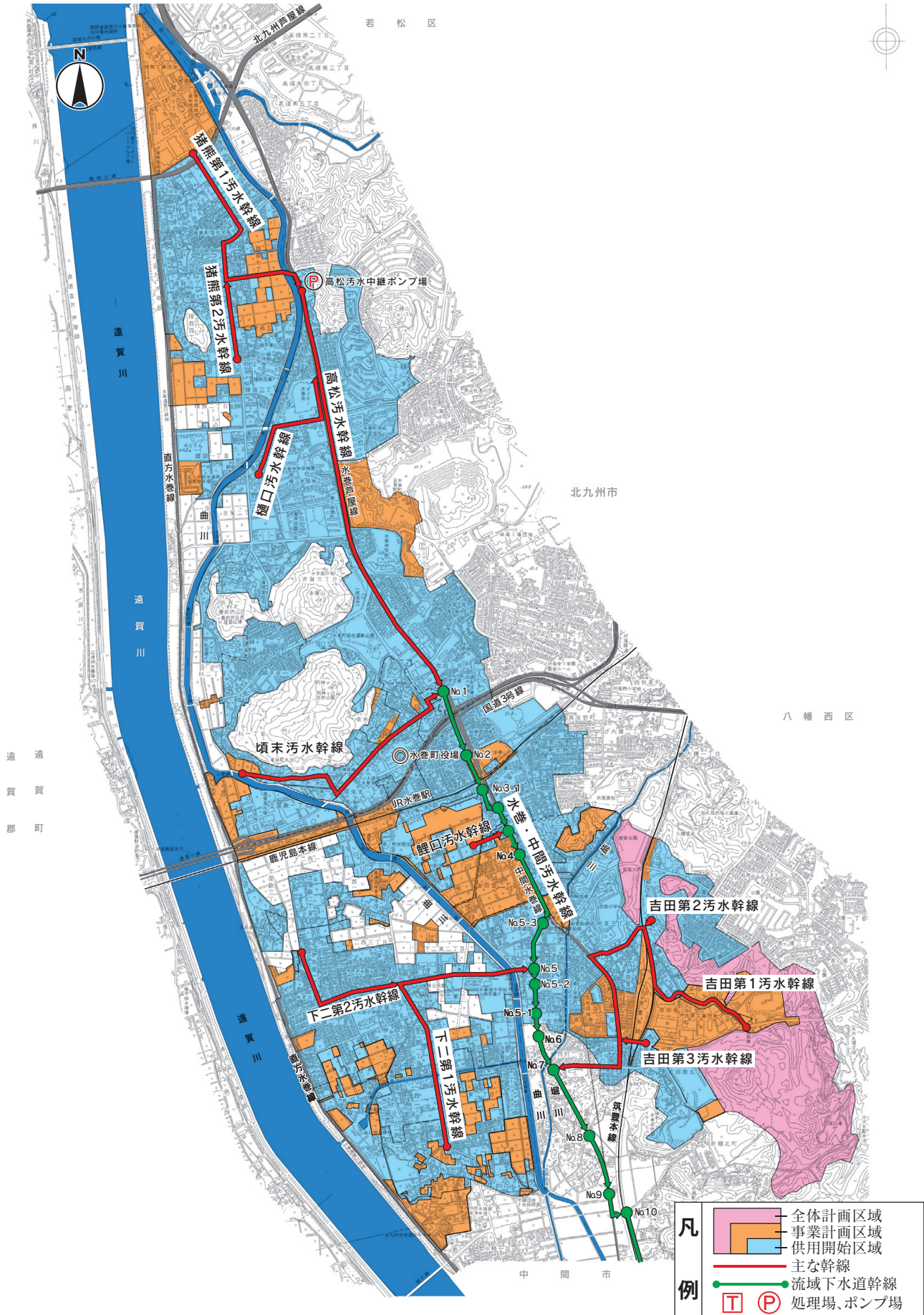


全体計画 (ha, 人)		事業計画 (ha, 人)		供用区域 (ha, 人)		普及率
面積	1,045	面積	1,042	面積	781	87.7%
処理人口	31,600	処理人口	37,770	処理人口	35,223	

水巻町公共下水道(流関公共)

着手年度 平成7年度

供用年度 平成7年度

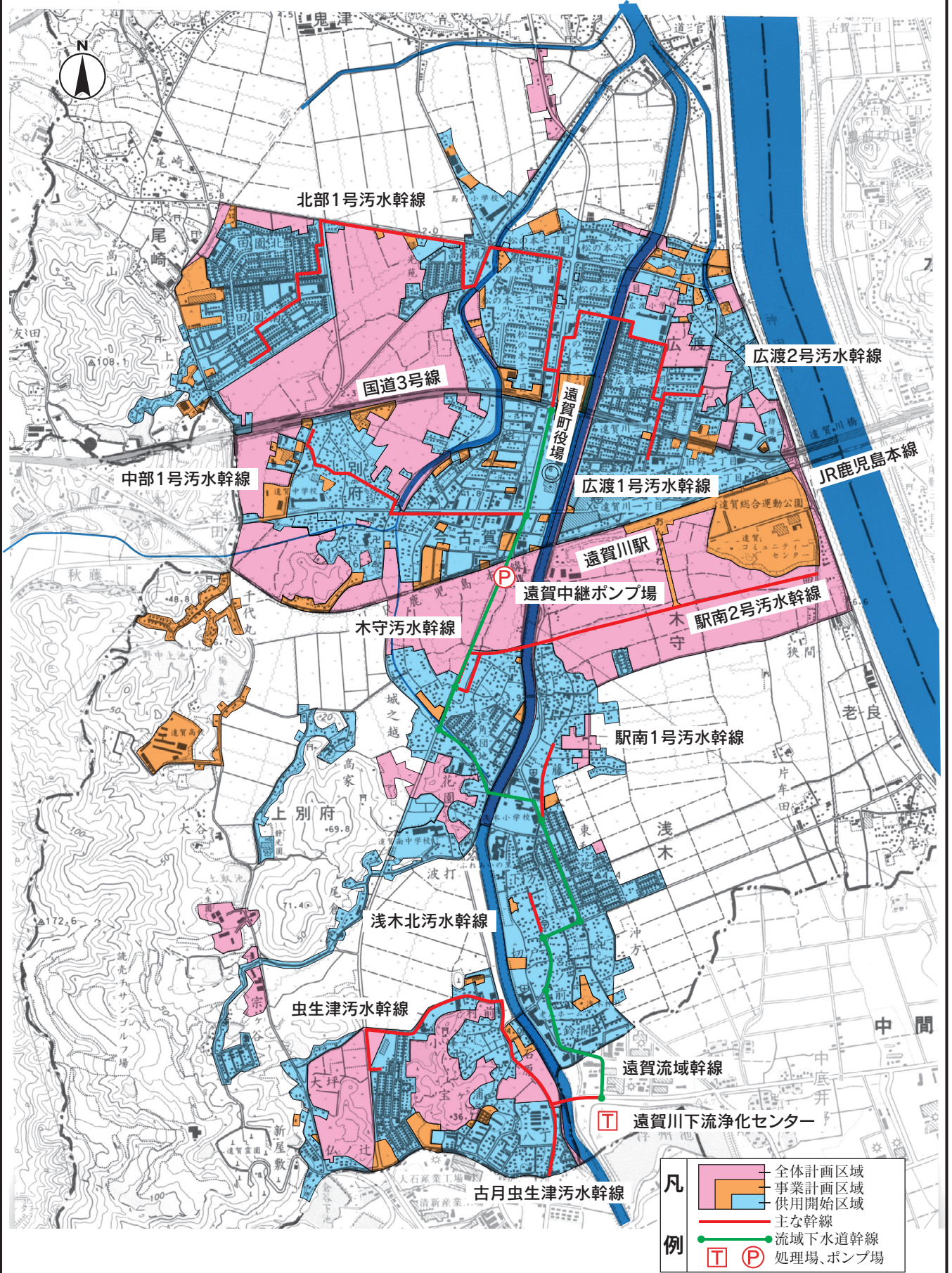


全体計画 (ha, 人)		事業計画 (ha, 人)		供用区域 (ha, 人)		下水道整備率
面積	処理人口	面積	処理人口	面積	処理人口	
804	22,700	732	25,010	564	26,406	94.9%

遠賀町公共下水道(流関公共)

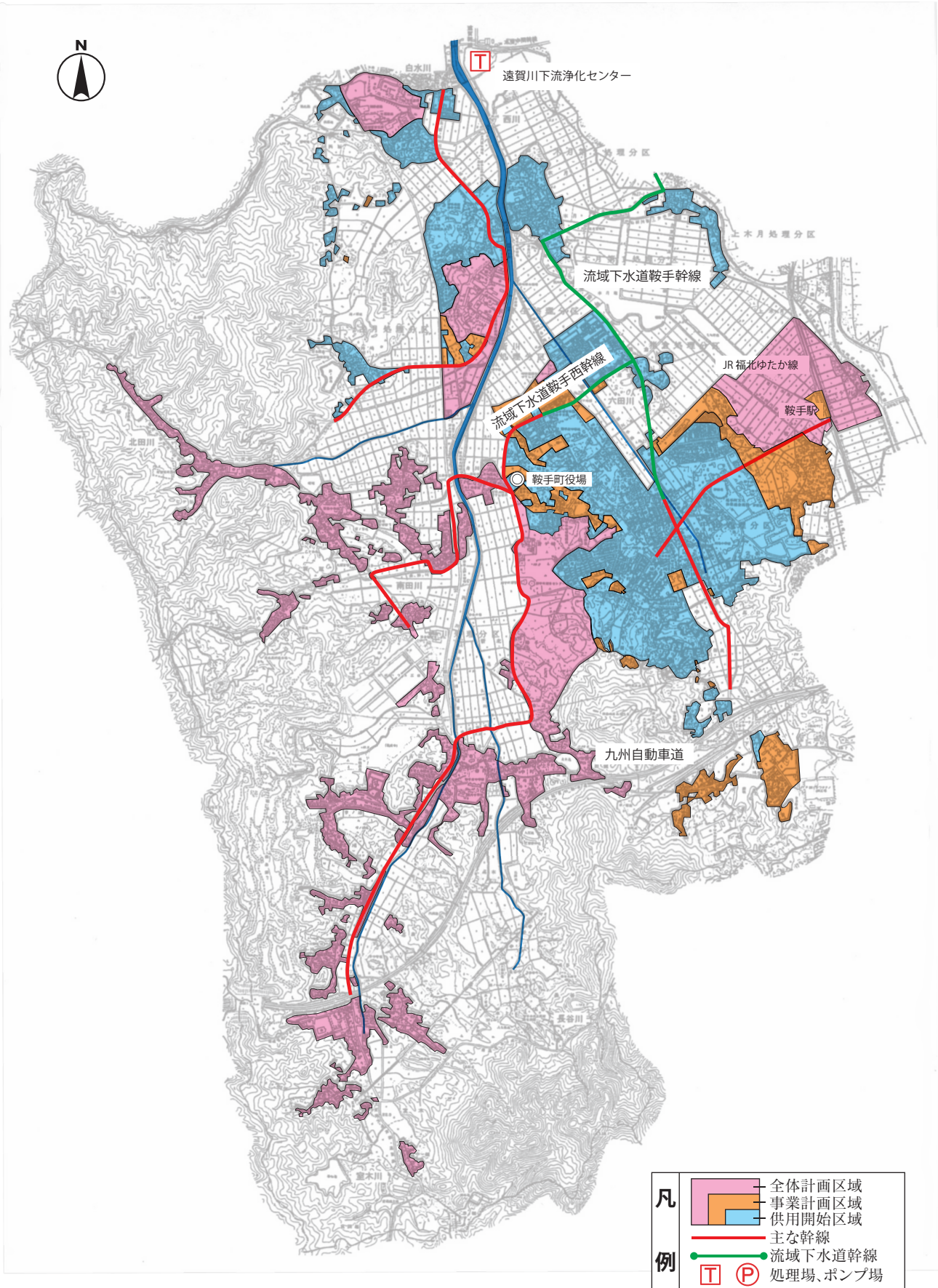
着手年度 平成8年度

供用年度 平成15年度



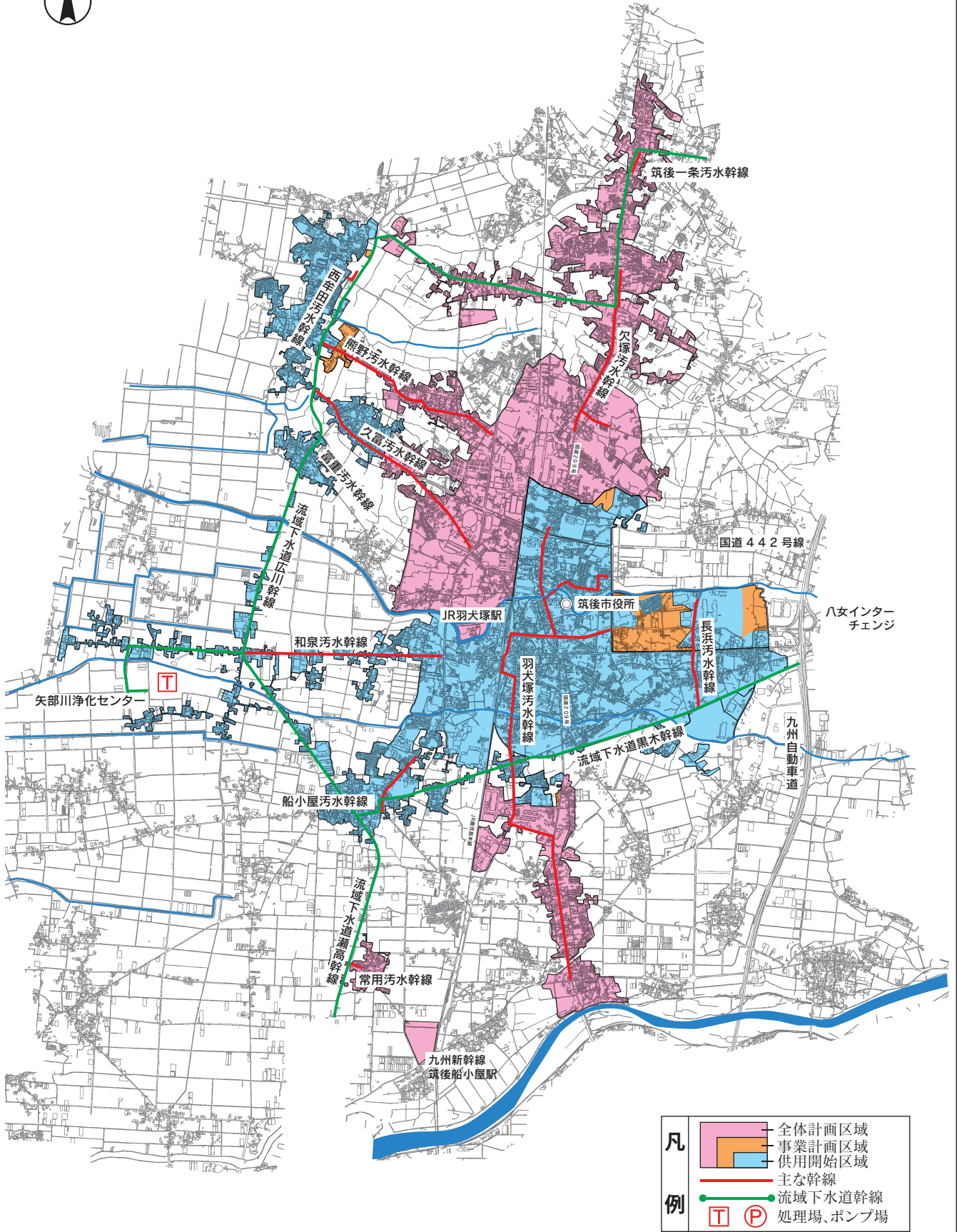
全体計画 (ha, 人)		事業計画 (ha, 人)		供用区域 (ha, 人)		下水道整備率
面積	779	面積	494	面積	395	84.7%
処理人口	17,900	処理人口	16,600	処理人口	16,181	

鞍手町公共下水道(流関公共)



全体計画 (ha, 人)		事業計画 (ha, 人)		供用区域 (ha, 人)		下水道整備率
面積	813	面積	460	面積	308	52.2%
処理人口	10,950	処理人口	8,300	処理人口	7,963	

筑後市公共下水道(流関公共)

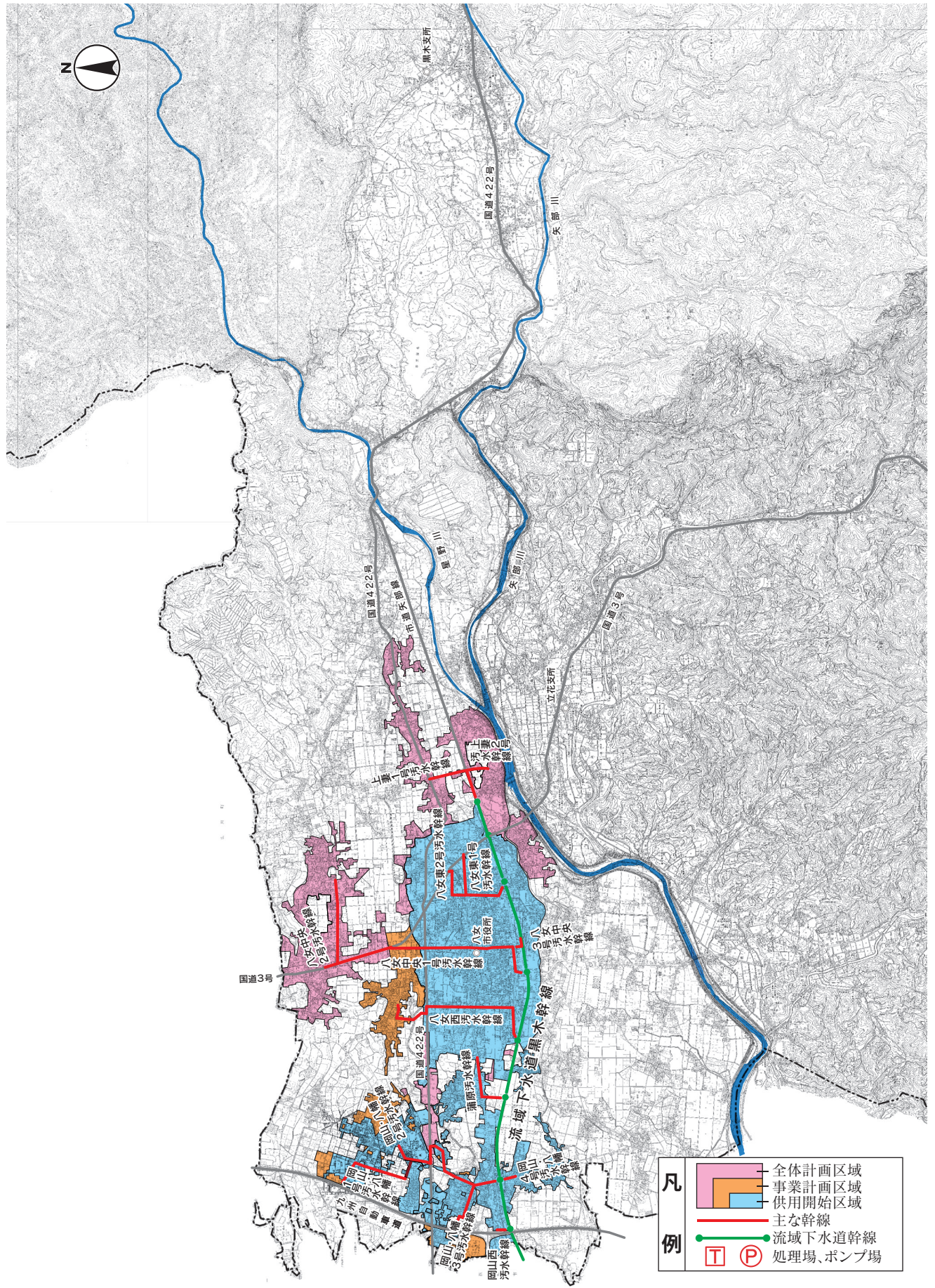


全体計画 (ha, 人)		事業計画 (ha, 人)		供用区域 (ha, 人)		下水道整備率
面積	809	面積	630	面積	525	64.8%
処理人口	23,810	処理人口	19,700	処理人口	19,015	

着手年度 平成10年度

八女市公共下水道(流関公共)

供用年度 平成18年度



全体計画 (ha, 人)		事業計画 (ha, 人)		供用区域 (ha, 人)		下水道整備率
面積	916	面積	645	面積	527	23.8%
処理人口	20,300	処理人口	15,030	処理人口	14,568	