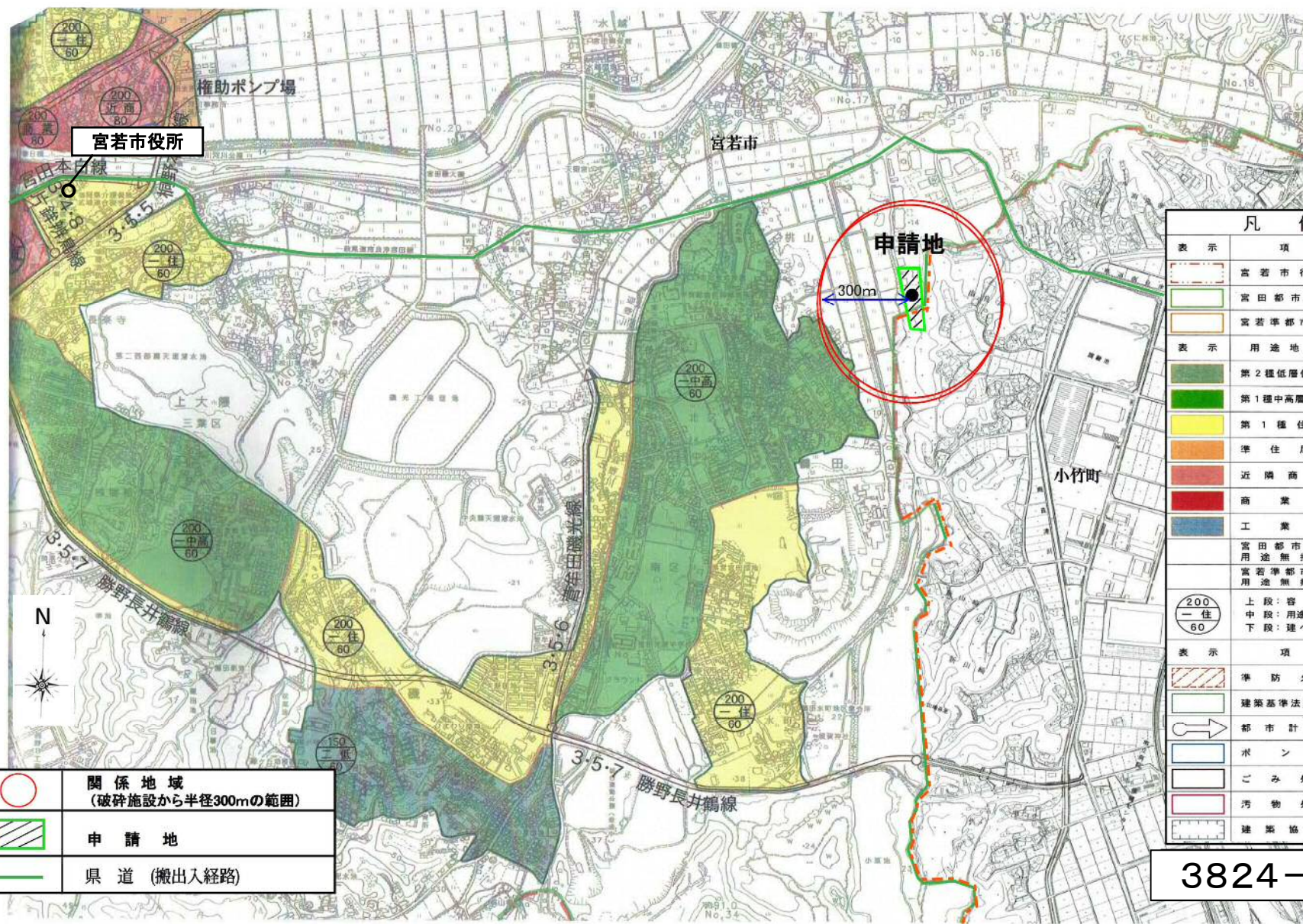


第238回福岡県都市計画審議会
委員用資料

令和4年2月17日(木)

宮若市に設置する一廃・産業廃棄物施設の敷地の位置について
位置図 縮尺 1/30,000

福岡県都市計画審議会
委員用図面
第 3824 号



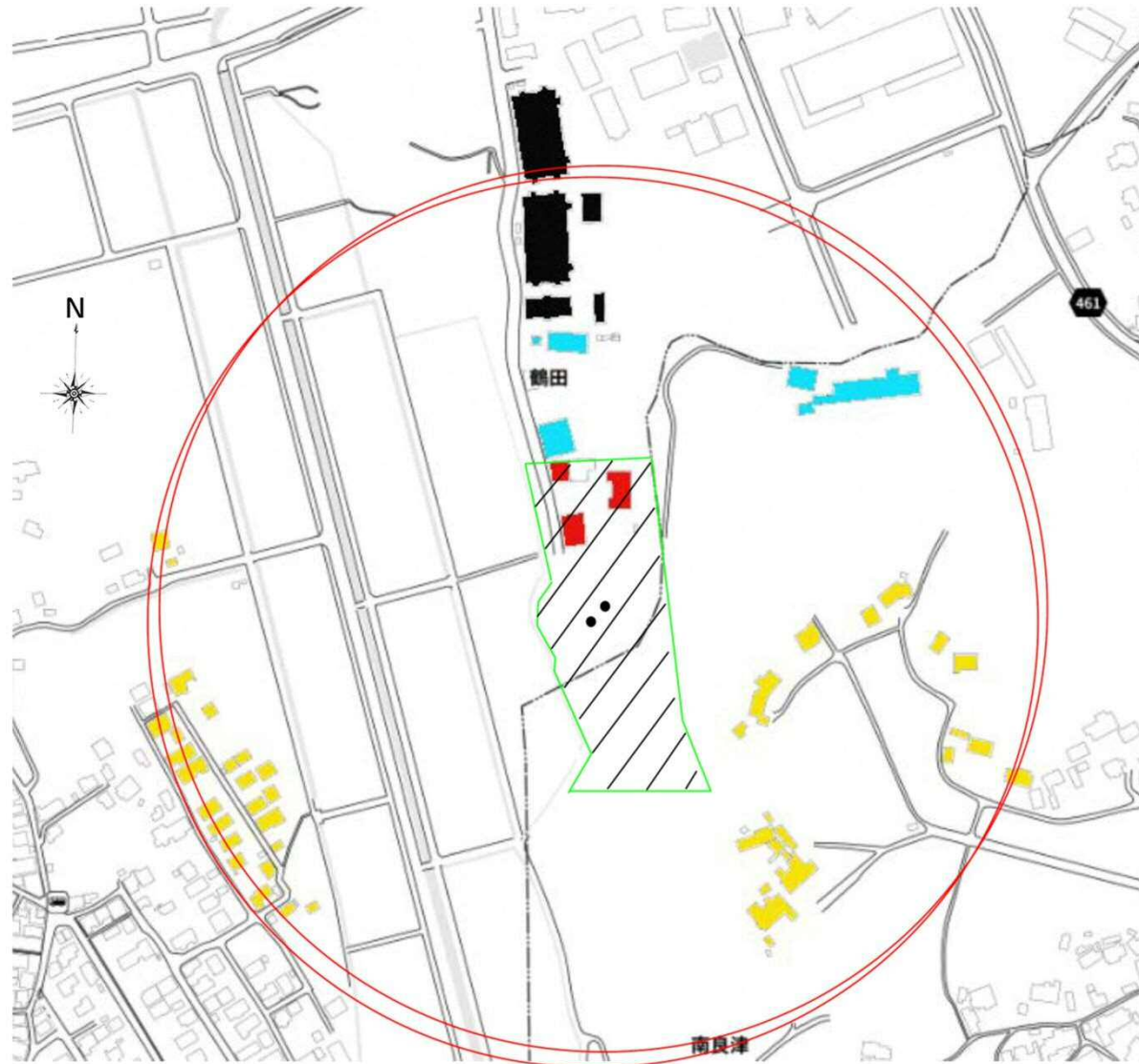
凡 例	
表示	項目
	宮若市行政区域
	宮田都市計画区域
	宮若準都市計画区域
表示	用途地域種別
	第2種低層住宅専用地域
	第1種中高層住宅専用地域
	第1種住居地域
	準住居地域
	近隣商業地域
	商業地域
	工業地域
	宮田都市計画区域用途無指定地域
	宮若準都市計画区域用途無指定地域
	上段：容積率(%) 中段：用途地域(略語) 下段：建ぺい率(%)
表示	項目
	準防火地域
	建築基準法第22条区域
	都市計画道路
	ポンプ場
	ごみ処理場
	汚物処理場
	建築協定区域

	関係地域 (破砕施設から半径300mの範囲)
	申請地
	県道 (搬出入経路)

3824-1

宮若市に設置する一廃・産業廃棄物施設の敷地の位置について
 付近見取図 縮尺 1/3,000

福岡県都市計画審議会
 委員用図面
 第 3824 号



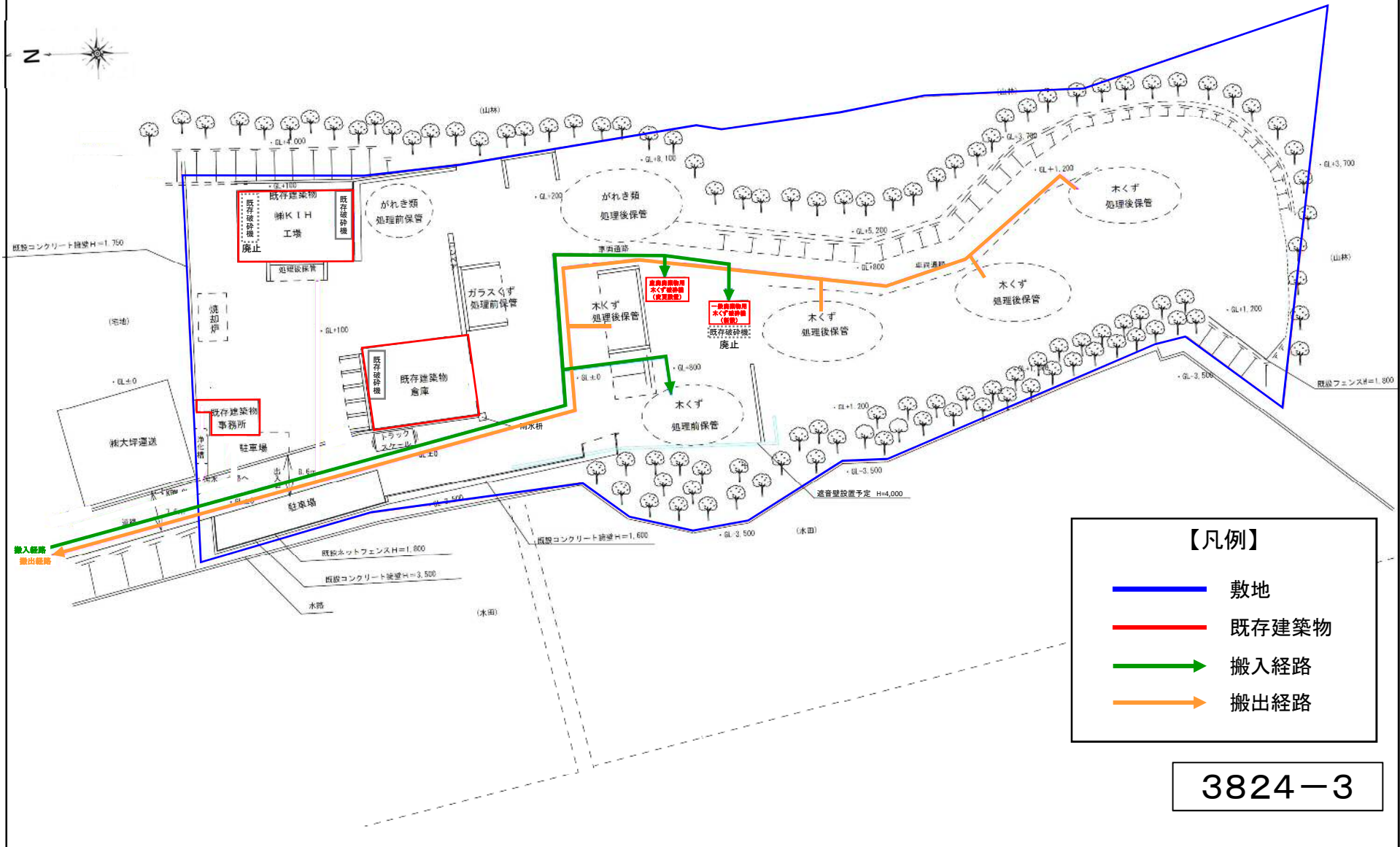
凡例	用途別	適用
■	—	申請地
■	居住専用建築物	居住専用住宅(住宅、住宅附属建築物) 居住専用準住宅(下宿、寮、寄宿舎)
■	重工業用建築物	重化学工業用建築物 (化学、石油、石炭、ゴム、鉄鋼、金属、 非鉄金属、機械、電機等の製造業)
■	軽工業用	軽工業用 (建設、繊維、食品、木製品、土石、印刷等)
■	商業用建築物	卸売、小売業用建築物、飲食店用建築物 金融、保険業用建築物、不動産業用建築物 その他商業用建築物
■	サービス用建築物	宿泊業用建築物、娯楽業用建築物 その他サービス業用建築物
■	文教用建築物	文教用建築物、宗教用建築物 非常利団体用建築物
■	その他	農業用倉庫、倉庫、車庫

○	関係地域 (破砕施設から半径300mの範囲)
■	申請地
●	破砕施設

3824-2

宮若市に設置する一廃・産業廃棄物施設の敷地の位置について
配置図 縮尺 1/800

福岡県都市計画審議会
委員用図面
第 3824 号



【凡例】

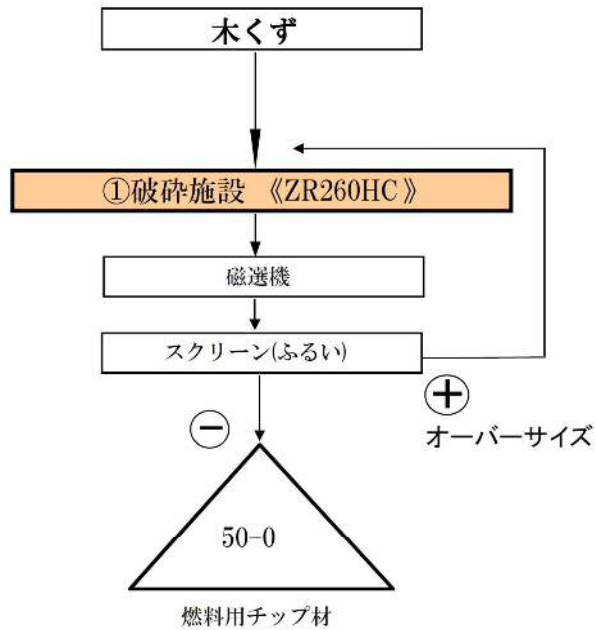
- 敷地
- 既存建築物
- 搬入経路
- 搬出経路

3824-3

宮若市に設置する一般・産業廃棄物処理施設の敷地の位置について
フロー図

福岡県都市計画審議会
委員用図面
第 3824 号

処理工程図 ①産業廃棄物破砕施設《ZR260HC》

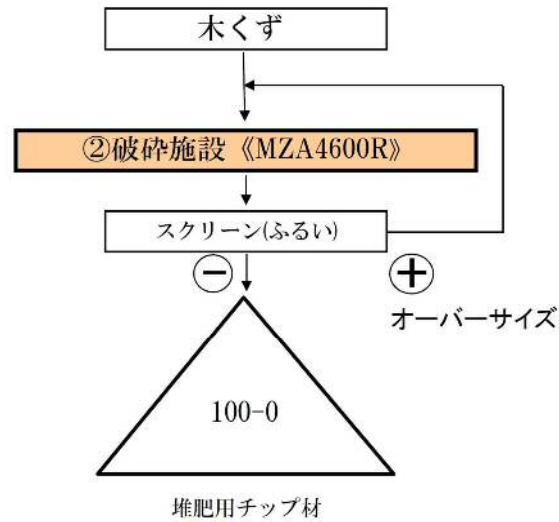


処理前木くず



処理後木くず(50-0mm)

②一般廃棄物破砕施設《MZA4600R》



処理前木くず



処理後木くず(100-0mm)

破砕機能力【現状・計画比較表】

		分類	【現状】 処理能力 t/日(8時間)	【変更後】 計画処理能力 t/日(8時間)
既存	①移動式兼用破砕機	一廃・産廃/木くず	33.5	廃止
		産廃/廃プラスチック類	2.8	2.8
	②固定式破砕機	産廃/紙くず	4.82	4.82
		産廃/繊維くず	1.92	1.92
		産廃/ゴムくず	4.16	4.16
		産廃/ガラスくず等	4.98	4.98
③移動式兼用破砕機	産廃/ガラスくず等	1040	1040	
	産廃/がれき類	1360	1360	
新設 (用途変更)	④移動式兼用破砕機(用途変更)	産廃/木くず	0	263
	⑤固定式破砕機(新設)	一廃/木くず	0	254.57
合計処理能力		産廃/廃プラスチック類	2.8	2.8
		産廃/紙くず	4.82	4.82
		産廃/繊維くず	1.92	1.92
		産廃/ゴムくず	4.16	4.16
		産廃/ガラスくず等	1044.98	1044.98
		産廃/がれき類	1360	1360
		産廃/木くず	33.5	263
		一廃/木くず		254.57



517.57t

3824-4

宮若市に設置する一般・産業廃棄物処理施設の敷地の位置について 搬出入経路図

福岡県都市計画審議会
委員用図面
第 3824 号

- 搬入については、解体工事現場等により発生した木くずを宮若市、鞍手郡、飯塚市、田川市、北九州市方面より、主に国道・県道を経由して、最終的に県道461号より搬入されます。
- 搬出については、燃料や堆肥に再生利用するチップ材として工場や営農業者に鞍手郡、直方市、田川市、北九州市方面へ県道461号より、主に国道・県道を経由して搬出します。
- 1日の搬出入台数は、計画処理能力から、最大往復106台(運搬量10トラック)増加となります。

凡 例	
国道	
県道	



3824-5
3 km