

第 3823 号議案

第 238 回福岡県都市計画審議会議案

令和4年2月17日（木）

目次

議案番号	議案	ページ
第 3823 号	筑後中央広域都市計画公園の変更について（福岡県決定）	1～9

第 3823 号議案

3公街第1311号—2
福岡県都市計画審議会 殿

都市計画法（昭和43年法律第100号）第21条第2項の規定において準用する同法第18条第1項の規定に基づき、次の事項について付議します。

筑後中央広域都市計画公園の変更（福岡県決定）について

令和4年2月17日

福岡県知事 服 部 誠 太 郎

筑後中央広域都市計画公園の変更(福岡県決定)

都市計画公園中 9・6・5001号及び9・6・8001 筑後広域公園を次のように変更する。

種 別	名 称		位 置	面 積	備 考	
	番 号	公 園 名				
広域公園	9・6・5001	筑後広域公園	筑後市 大字 津島	字梓ノ瀬、	約 198.6ha	
	9・6・8001			字小渕、		
				字村西北、		
				字村西南、		
				字中小路、		
				字村前、		
				字上小路、		
				字下開、		
				字洲崎、		
				字東、		
				字段ノ上、		
				字下川田、		
				字江湖開、		
				字葭原、		
				字柳ノ内、		
				字中切、		
				字大向、		
				字小向、		
				字南小路、		
				字東小路、		
				字北小路、		
				字宮、		
				字高岸、		
				字南鶴池、		
				字北鶴池、		
				字船小屋、		
			尾島	字東水洗、		
				字船小屋、		
				字東古賀原、		
			北長田	字西境、		
				字庚申土居、		
				字下川端、		
				字上川端、		
				字松ノ木、		
			溝口	字下落合、		
				字菖蒲田、		
				字熊野、		
				字上落合、		
				字川原、		
				字大王寺、		
				及び字南		
			みやま市瀬高町本郷	字川久保、		
				字小向、		
				字上関、		
				字小出口ノ一、		
				字小出口ノ二、		
				字権現山、		
				字北瀬戸島、		
				字南瀬戸島、		
				字中土居、		
				字古川、		
				字松原、		
				字中野、		
				字北中野、		
				字四本松、		
				字切目、		
				字榎町、		
			長田	字境、		
				字長田、		
				字後鶴、		
				字西津留、		
				字新開、		
				字下川原、		
				字狐林、		
				字川原、		
				字中藤八、		
				字藤八、		
				字北藤八、		
				字浦田		
			小田	字西藤八、		
				字甚五郎開、		
				字志興田、		
				字中嶋、		
				字東藤八、		
				及び字唐尾浦田		

「区域は計画図表示のとおり」

理 由
別紙のとおり

理 由 書

1 筑後広域公園の位置、周辺の状況、経過

本公園は、筑後市とみやま市にまたがり、中心に一級河川矢部川が流下している。

周辺状況として、天然記念物のクスノキ林やゲンジボタル等の良好な自然環境が残り、また、交通網として国道209号が区内を通り、九州縦貫自動車道の八女IC・みやま柳川ICにも近く、加えて九州新幹線・JR鹿児島本線の筑後船小屋駅が隣接しているため、公園配置には絶好の条件下にある。

本公園は矢部川の豊かな水の流れを活かした親水空間の確保、恵まれた生態系や景観の保全・回復、レクリエーション施設を拠点とした健康増進、さらには筑後地域の振興、これらを目的として、平成7年度に筑後市及びみやま市（旧瀬高町）にまたがる194.7haの区域に「筑後広域公園」の都市計画決定を行った。その後6回の都市計画の変更を行い、現在は197.2haを広域公園として都市計画決定している。

2 当該都市計画の変更の必要性

今回の都市計画変更は、環境保全・学習ゾーンの中の未供用箇所である環境学習エリアに隣接して約1.4haの区域を追加するものである。

既に都市計画決定している環境学習エリアの区域は矢部川の河川区域に入っており、管理棟など工作物の設置に制限がある。そのため河川区域外に公園区域を拡大し、拡大した区域に管理棟・駐車場などを整備する。

それにより公園の利便性が高まり、周辺住民及び筑後地域全体の福利厚生が向上する。

新旧対照表

() は旧

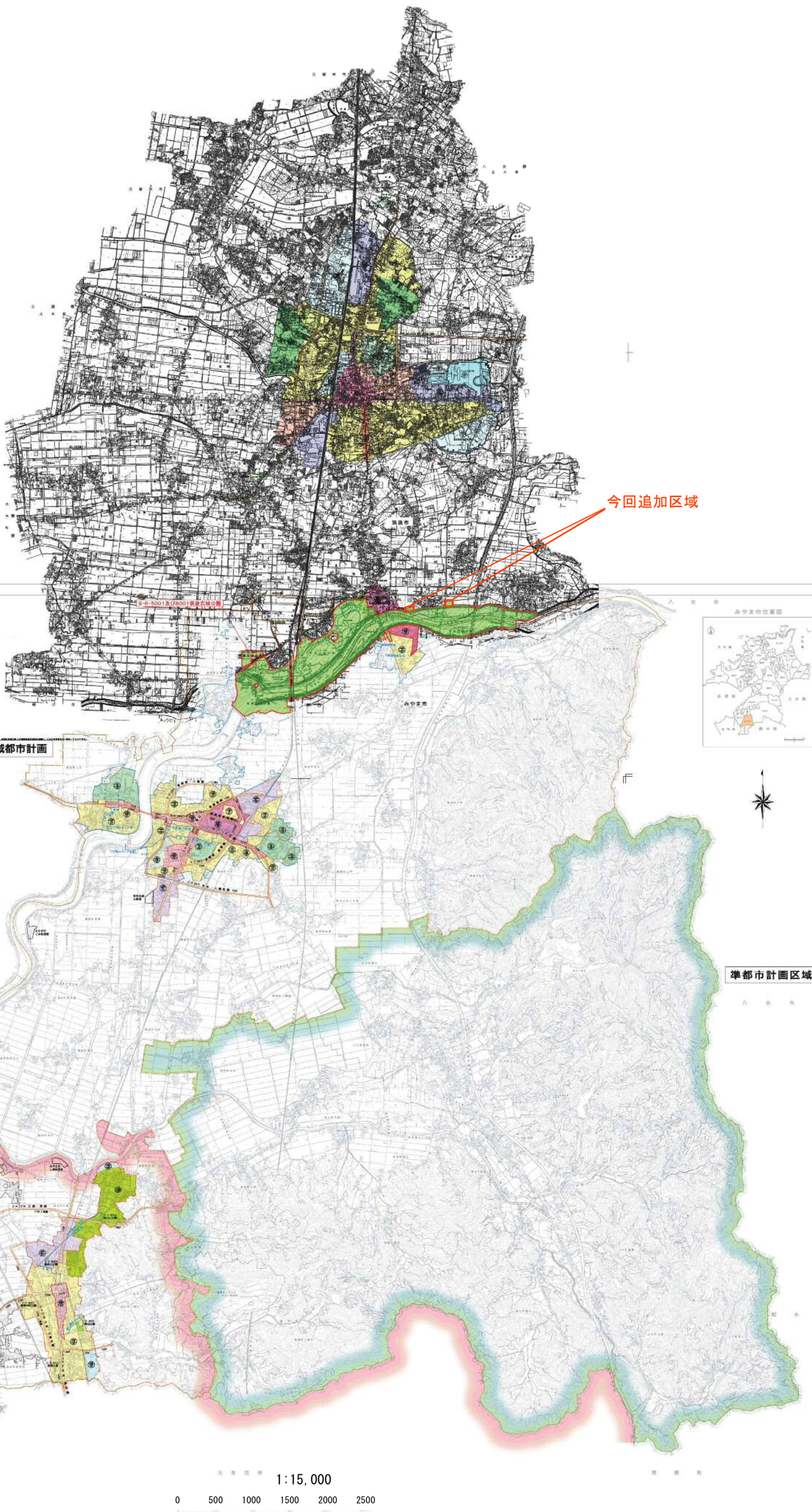
種 別	名 称		位 置	面 積	備 考				
	番 号	公 園 名							
広域公園	9・6・5001	筑後広域公園	筑後市 大字 津島	字 柁ノ瀬、	字 村西北、	字 村西南、	字 中小路、	字 村前、	約 198.6ha (約 197.2ha) <内訳> 筑後市側都市計画面積 約 121.0ha (約 119.6ha) みやま市側都市計画面積 約 77.6ha
	9・6・8001		字 小渕、	字 道正開、	字 仁王前、	字 山ノ神、	字 上小路、		
			字 洲崎、	字 東、	字 段ノ上、	字 下川田、	字 下開、		
			字 江湖開、	字 葭原、	字 柳ノ内、	字 中切、	字 大向、		
			字 小向、	字 南小路、	字 東小路、	字 北小路、	字 宮、		
			字 高岸、	字 南鶴池、	字 北鶴池、	字 船小屋、			
			尾島	字 東水洗、	字 船小屋、	字 東古賀原、			
			北長田	字 西境、	字 庚申土居、	字 下川端、	字 上川端、	字 松ノ木、	
			溝口	字 下落合、	字 菖蒲田、	字 熊野、	字 上落合、	字 川原、	
				字 大王寺、	及び字南				
		みやま市瀬高町本郷	字 川久保、	字 小向、	字 上関、	字 小出口ノ一、	字 小出口ノ二、		
			字 権現山、	字 北瀬戸島、	字 南瀬戸島、	字 中土居、	字 古川、		
			字 松原、	字 中野、	字 北中野、	字 四本松、	字 切目、		
			字 榎町、						
		長田	字 境、	字 長田、	字 後鶴、	字 西津留、	字 新開、		
			字 下川原、	字 狐林、	字 川原、	字 中藤八、	字 藤八、		
			字 北藤八、	字 浦田					
		小田	字 西藤八、	字 甚五郎開、	字 志與田、	字 中嶋、	字 東藤八、		
			及び字唐尾浦田						

「区域は計画図表示のとおり」

理 由
別紙のとおり

筑後中央広域都市計画公園の変更（福岡県決定）
総括図 S=1/15,000

福岡県都市計画審議会
委員用図面号
第 3823 号



種別	凡	例	面積	備考	
緑地	第一種緑地	19	43	第一種緑地（公園）	
	第二種緑地	242	200	第二種緑地（公園）	
	第三種緑地	31	200	第三種緑地（公園）	
	第四種緑地	12	200	第四種緑地（公園）	
	第五種緑地	23	400	第五種緑地（公園）	
住宅	第一種住宅地	25	200	第一種住宅地	
	第二種住宅地	28	200	第二種住宅地	
	第三種住宅地	25	200	第三種住宅地	
工業	第一種工業地	33	200	第一種工業地	
	第二種工業地	25	200	第二種工業地	
交通	交通用地	33	200	交通用地	
その他	雑種地	423	-	雑種地	
計			3,300	200	70%

種別	凡	例	面積	備考	
第一種住宅地	第一種住宅地	43	43	第一種住宅地	
	第一種住宅地	11	11	第一種住宅地	
	第一種住宅地	109.4	109.4	第一種住宅地	
	第一種住宅地	12.7	12.7	第一種住宅地	
	第一種住宅地	24	24	第一種住宅地	
	第一種住宅地	23	23	第一種住宅地	
工業	第一種工業地	33	33	第一種工業地	
	第二種工業地	25	25	第二種工業地	
交通	交通用地	33	33	交通用地	
その他	雑種地	423	423	雑種地	
計			3,300	200	70%

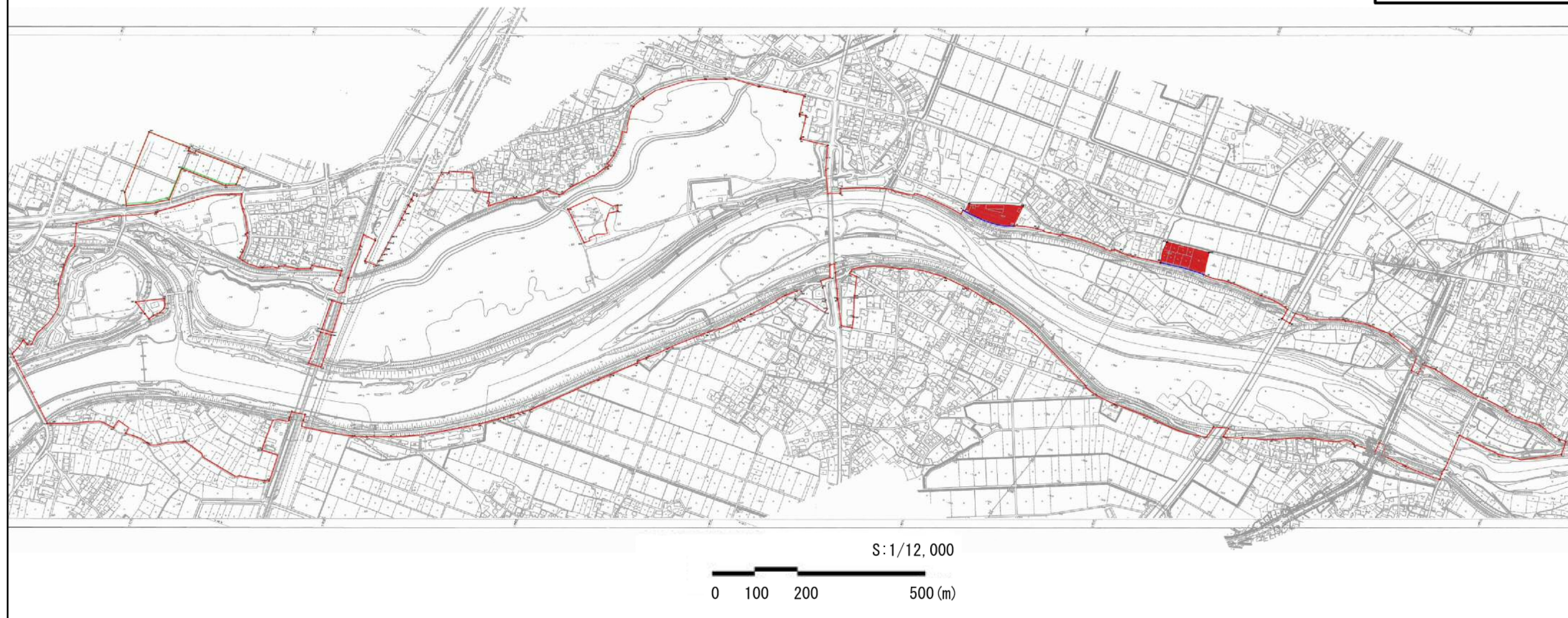
種別	凡	例	面積	備考	
第一種住宅地	43	43	43	第一種住宅地	
第一種住宅地	11	11	11	第一種住宅地	
第一種住宅地	109.4	109.4	109.4	第一種住宅地	
第一種住宅地	12.7	12.7	12.7	第一種住宅地	
第一種住宅地	24	24	24	第一種住宅地	
第一種住宅地	23	23	23	第一種住宅地	
工業	33	33	33	工業用地	
交通	33	33	33	交通用地	
その他	423	423	423	雑種地	
計			3,300	200	70%

種別	凡	例	面積	備考	
第一種住宅地	43	43	43	第一種住宅地	
第一種住宅地	11	11	11	第一種住宅地	
第一種住宅地	109.4	109.4	109.4	第一種住宅地	
第一種住宅地	12.7	12.7	12.7	第一種住宅地	
第一種住宅地	24	24	24	第一種住宅地	
第一種住宅地	23	23	23	第一種住宅地	
工業	33	33	33	工業用地	
交通	33	33	33	交通用地	
その他	423	423	423	雑種地	
計			3,300	200	70%

この図面は、縦覧に供した総括図を一部加工したものです。



福岡県都市計画審議会
委員用図面号
第 3 8 2 3 号



凡例	
	今回追加区域
	変更後の区域

この図面は、縦覧に供した計画図を一部加工したものです。

筑後中央広域都市計画公園の変更（福岡県決定）
参考図（計画平面図）

福岡県都市計画審議会
委員用図面号
第 3 8 2 3 号

■筑後広域公園 全体平面図



凡例

表示	内容
	都市計画決定区域(198.6ha)

凡例

	今回追加区域
	変更後の区域



変更前

変更後



1:6,500



凡例

- 今回追加区域
- 変更後の区域

※参考資料
航空写真

現在の都市計画決定区域

都市計画変更予定地（中央）

県営筑後広域公園
環境学習エリア

都市計画変更予定地（西側）

矢部川

