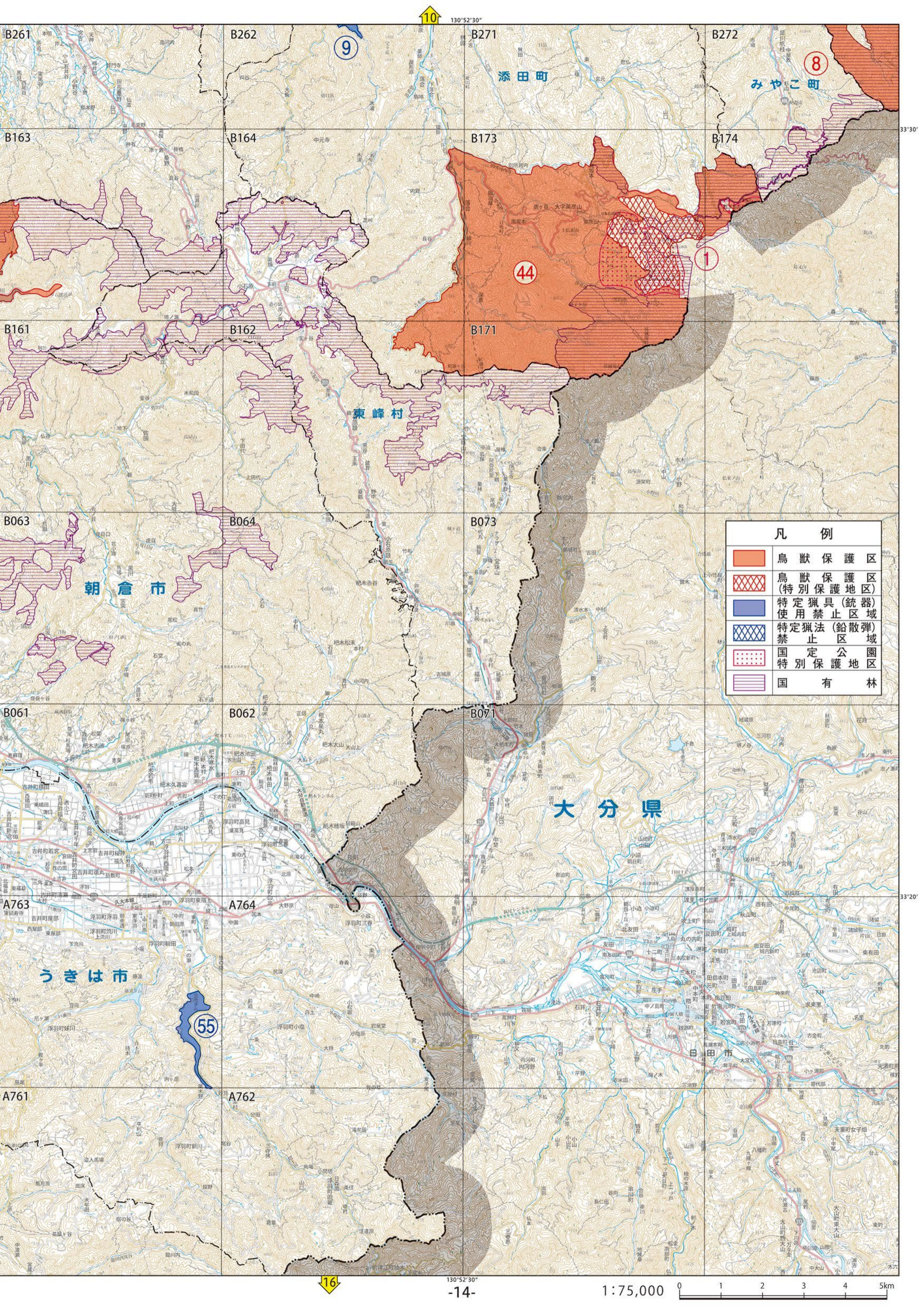


**凡 例**

	鳥 獣 保 護 区
	鳥 獣 保 護 区 (特 別 保 護 地 区)
	特 定 獵 具 (銃 器) 使 用 禁 止 区 域
	特 定 獵 法 (鉛 散 彈) 禁 止 区 域
	国 定 公 園 特 別 保 護 地 区
	国 有 林





10

130°52'30"

B261

B262

B271

B272

B163

B164

B173

B174

B161

B162

B171

B063

B064

B073

B061

B062

B071

A763

A764

A761

A762

9

8

44

1

東峰村

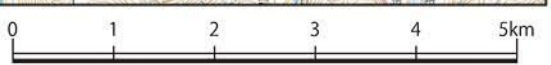
朝倉市

大分県

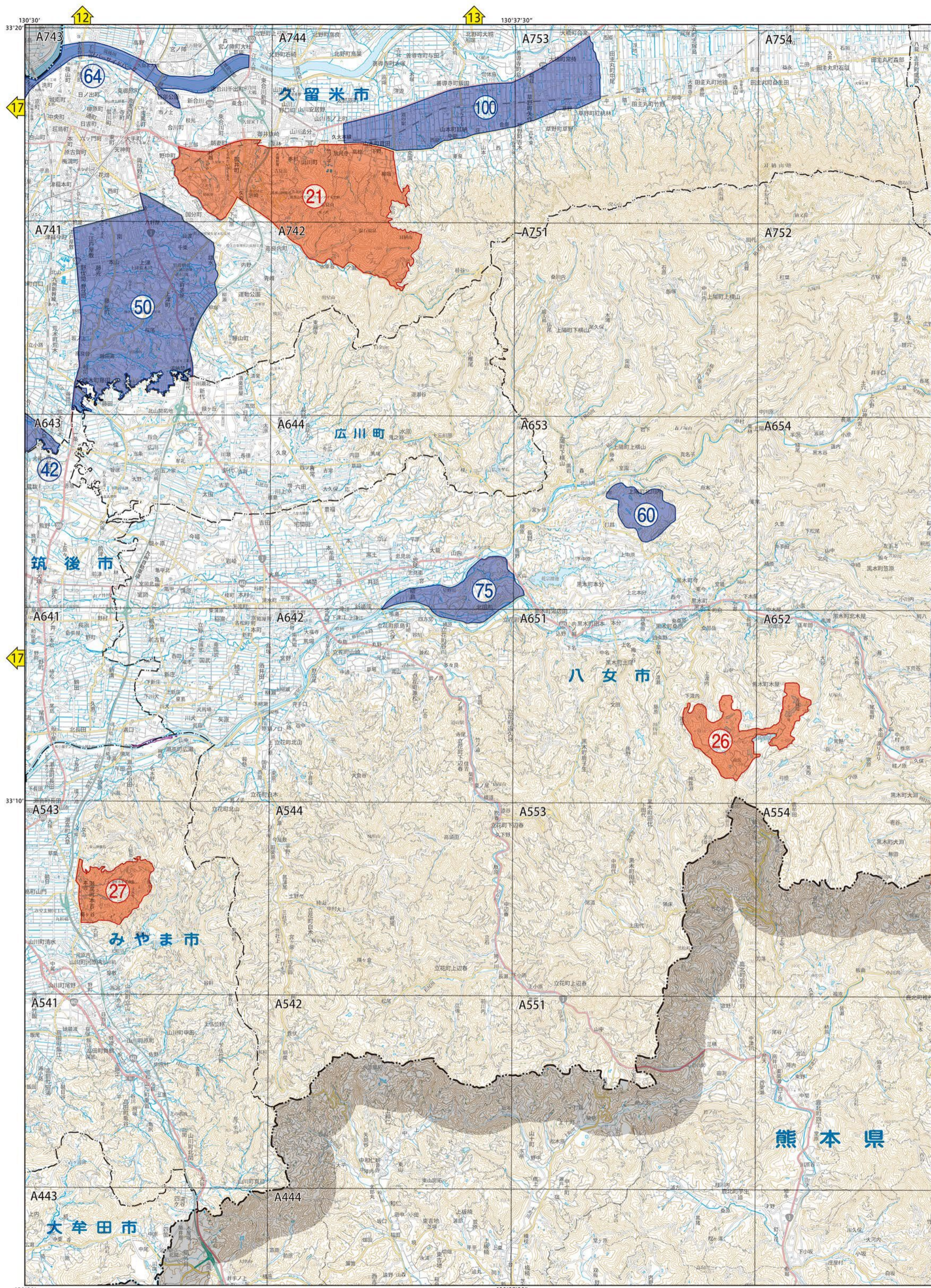
うきは市

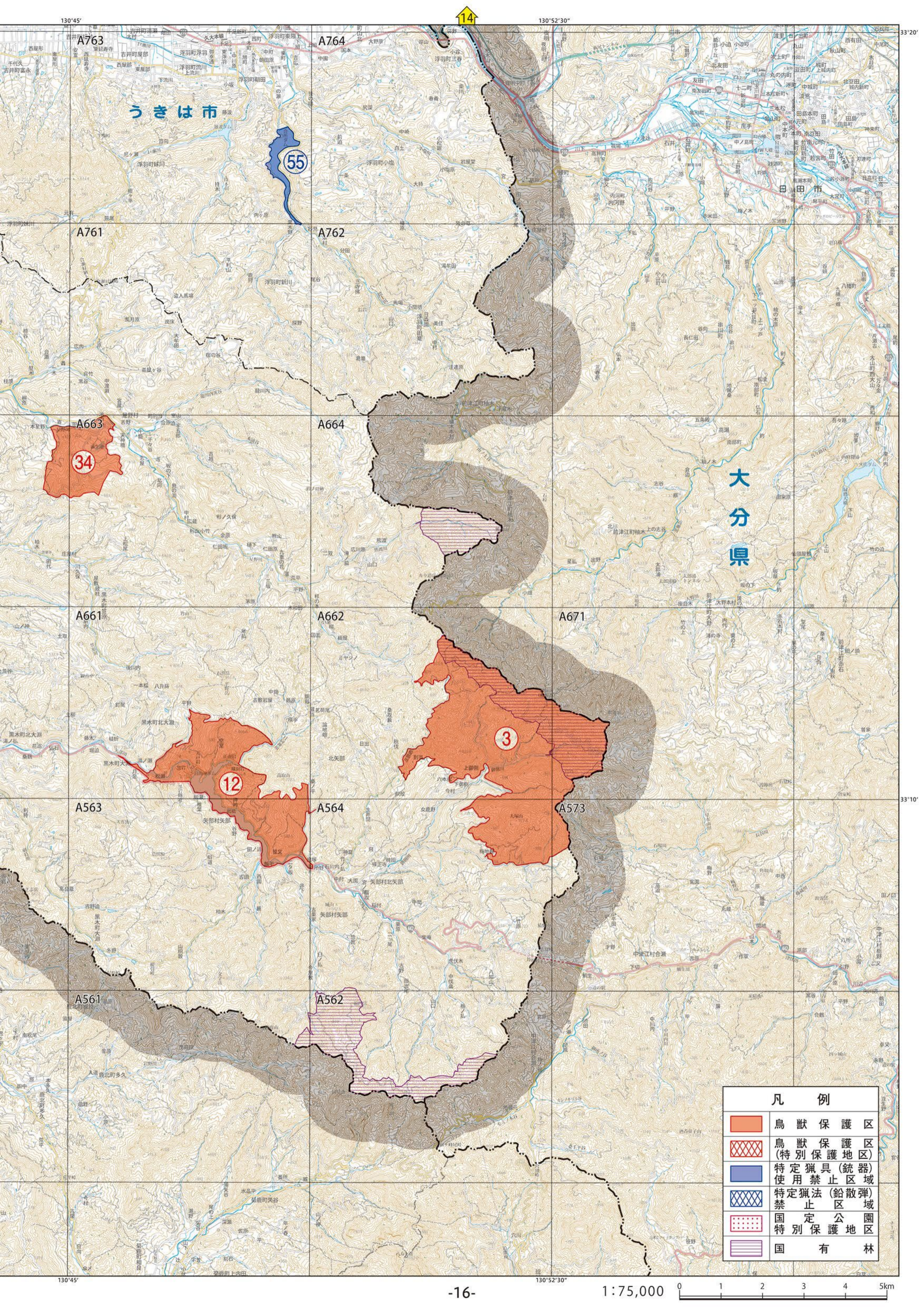
55

凡例	
	鳥獣保護区
	鳥獣保護区(特別保護地区)
	特定猟具(銃器)使用禁止区域
	特定猟法(鉛散弾)禁止区域
	国定公園特別保護地区
	国有林



16



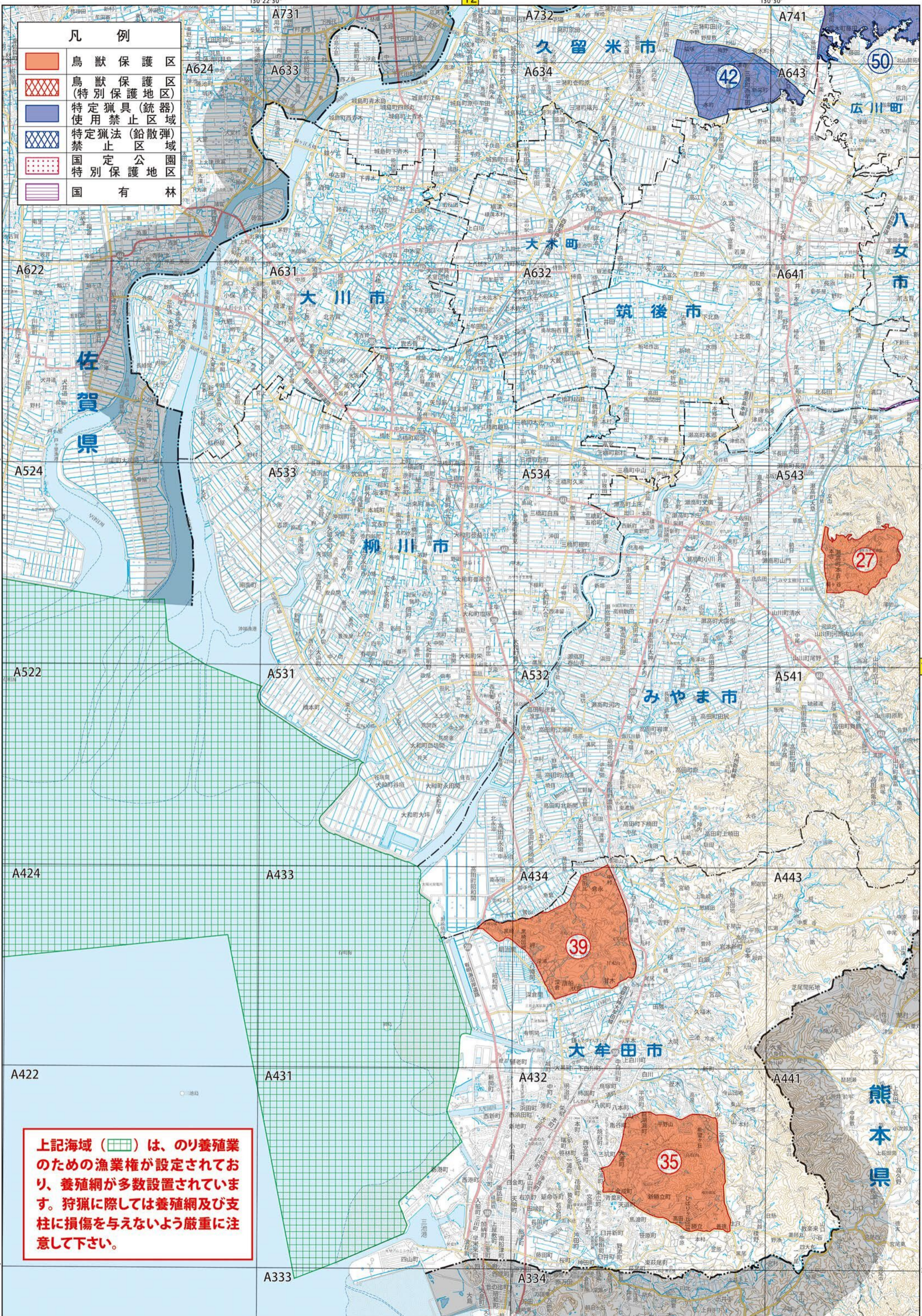



うきは市

大分県

凡 例	
	鳥 獣 保 護 区
	鳥 獣 保 護 区 (特 別 保 護 地 区)
	特 定 猟 具 (銃 器) 使 用 禁 止 区 域
	特 定 獵 法 (鉛 散 弾) 禁 止 区 域
	国 定 公 園 特 別 保 護 地 区
	国 有 林

凡 例	
	鳥 獣 保 護 区
	鳥 獣 保 護 区 (特 別 保 護 地 区)
	特 定 獵 具 (銃 器) 使 用 禁 止 区 域
	特 定 獵 法 (鉛 散 弾) 禁 止 区 域
	国 定 公 園 特 別 保 護 地 区
	国 有 林



上記海域 (  ) は、のり養殖業のための漁業権が設定されており、養殖網が多数設置されています。狩猟に際しては養殖網及び支柱に損傷を与えないよう厳重に注意して下さい。