

## **第 1 章 許可申請類の作成要領例**

### **1. 1 急傾斜地崩壊危険区域内の行為許可について**

#### **(1) 申請書及び添付書類**

1. 急傾斜地崩壊危険区域内行為許可申請書（法律第 7 条第 1 項、細則第 2 条、様式第 1 号）
2. 添付書類
  - 1) 位置図
  - 2) 平面図（現況平面図）
  - 3) 設計図（工作物、掘削、盛土、のり切、切土など）
  - 4) 構造図（擁壁工、管渠、水道管、ガス管など）
  - 5) 縦横断図（土地の形状を変更する場合）
  - 6) 行為を使用とする土地の権限を証する書類、および利害関係があるときは、その利害関係者の承諾書
  - 7) その他必要と認める書類

#### **(2) 提出部数及び提出先**

提出部数：正本 1 部

提出先：行為地等を所管する県土整備事務所

#### **(3) 記載要領及び記載例**

急傾斜地崩壊危険区域内行為許可申請書（様式第 1 号（細則第 2 条））の記載要領例および添付書類例を次頁以降に示す。

## 急傾斜地崩壊危険区域内行為許可申請書

〇〇年〇〇月〇〇日

福岡県〇〇土木事務所長殿

住 所 福岡県〇〇郡〇〇町大字〇〇 〇〇番地

申請者氏名 福岡 急傾太郎

(記名押印又は署名)

福岡県急傾斜地の崩壊による災害の防止に関する法律施行細則第2条第1項の規定により  
行為許可を受けたいので、下記のとおり申請します。

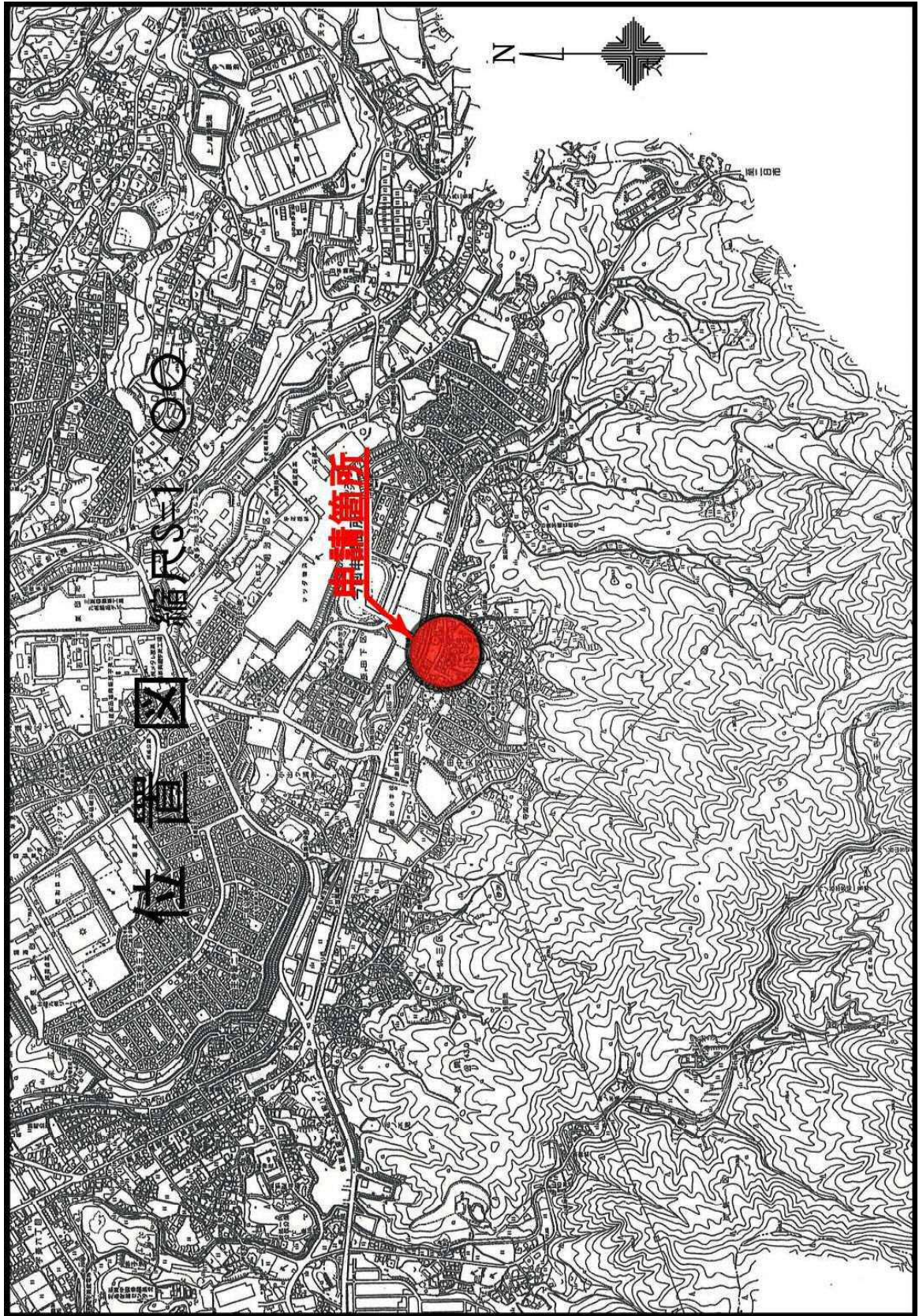
### 記

許可を受けようとする行為の場所	市 町 大字〇〇 字〇〇 〇〇番地 〇〇郡 〇〇村
地目および面積	雑種地 掘削面積 〇〇〇.〇m <sup>2</sup> 、 アスファルト舗装面積 〇〇.〇m <sup>2</sup> 、砂利道 〇.〇m <sup>2</sup>
行為の目的	下水道築造工事
行為の内容	下水道管(塩ビφ〇〇〇mm)埋設、アスファルト舗装、砂利道
許可を要する期間	〇〇年 〇〇月 〇〇日から 〇〇年 〇〇月 〇〇日まで 〇〇日間
その他参考事項	

注 1 「地目」欄は、現況により記入すること。

2 「その他参考事項」欄は、他の法令の規定により認可、届出等を必要とする場合にその旨を記入すること。

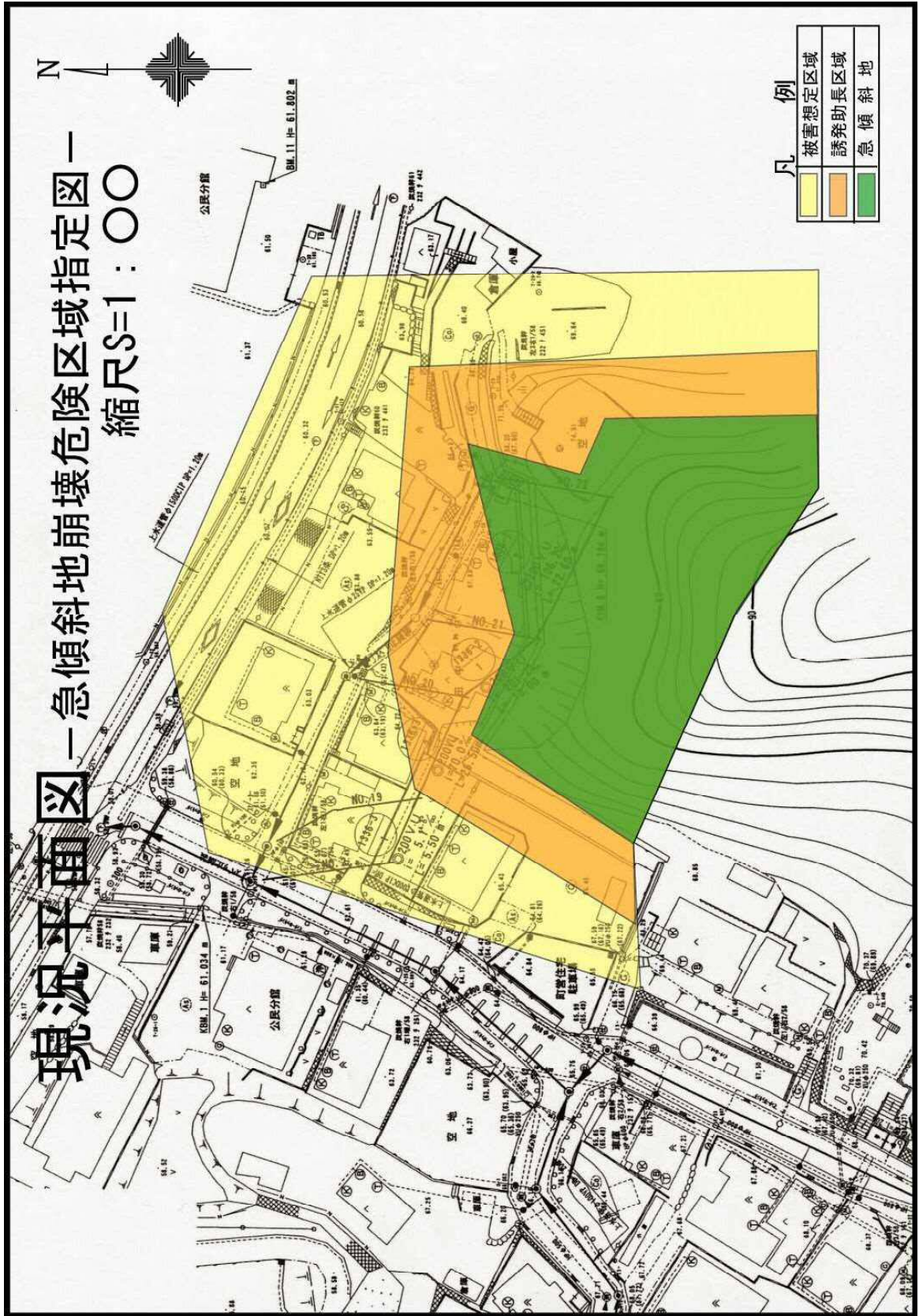






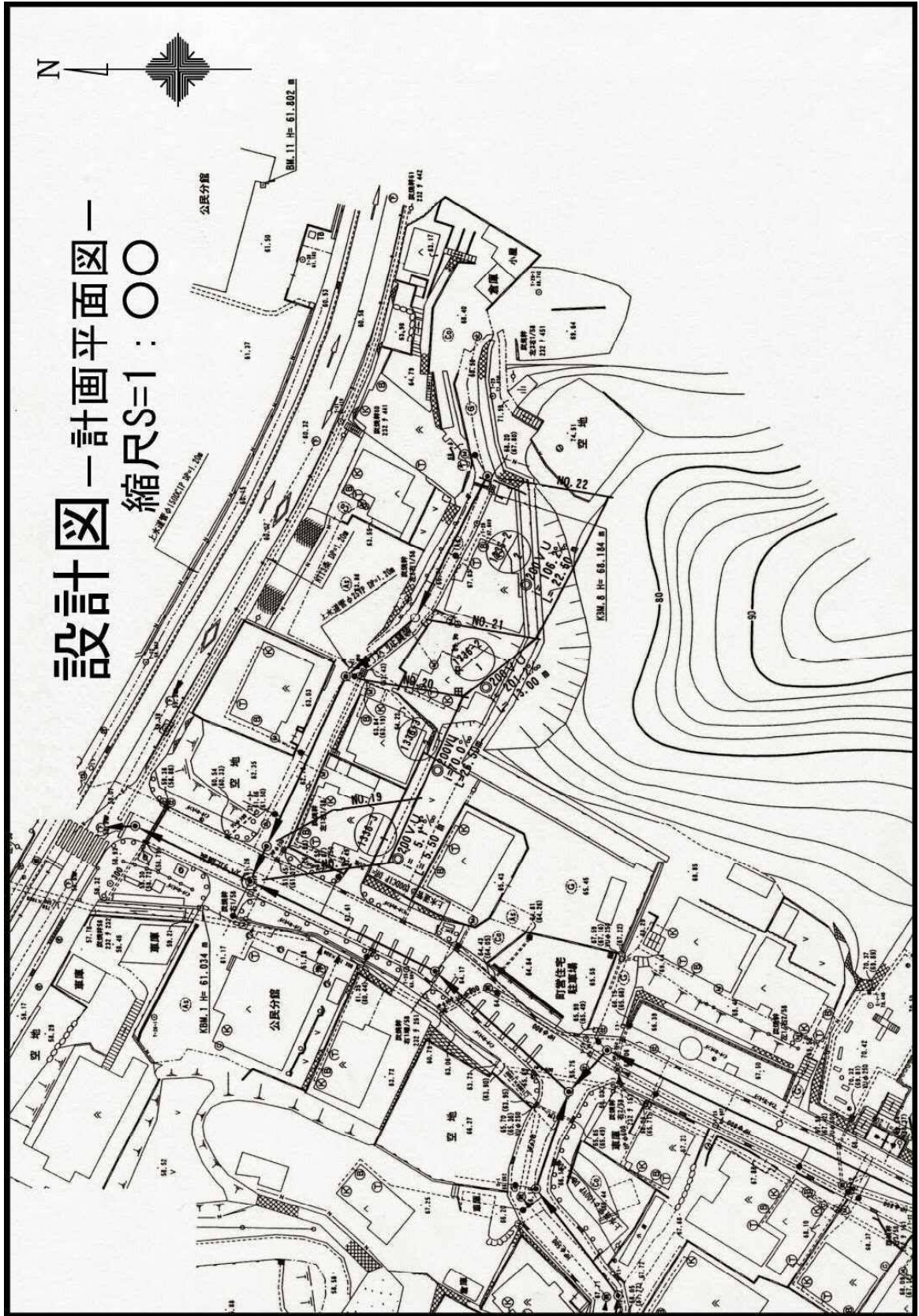
# 現況平面圖—急傾斜地崩壞危險區域指定圖—

## 縮尺S=1:OO

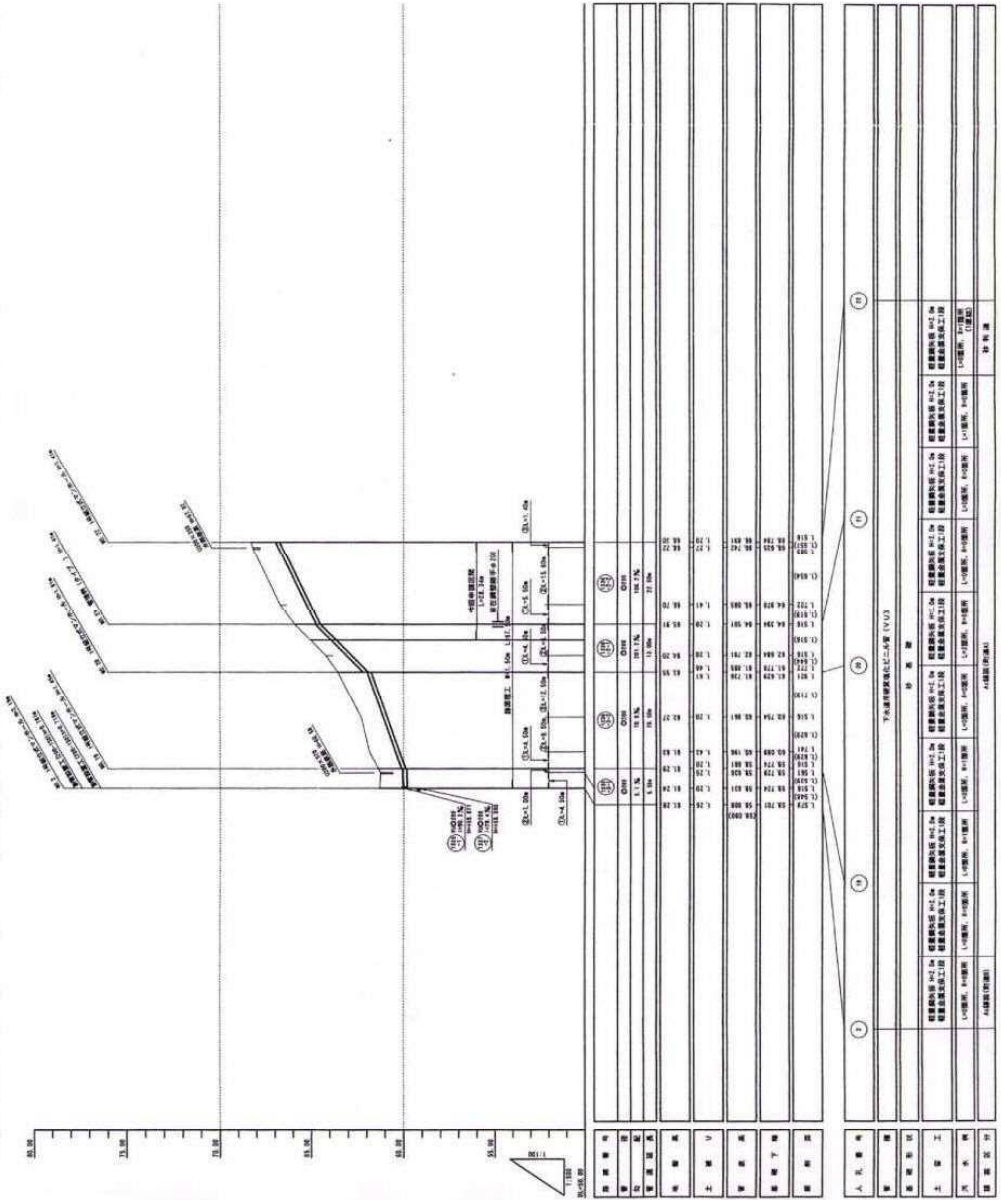






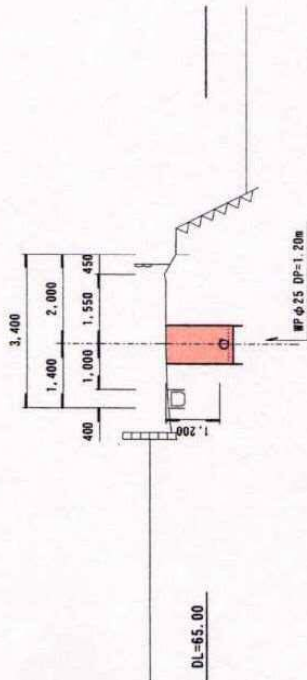


# 設計図一縦断面一 V=1:00、H=1:00

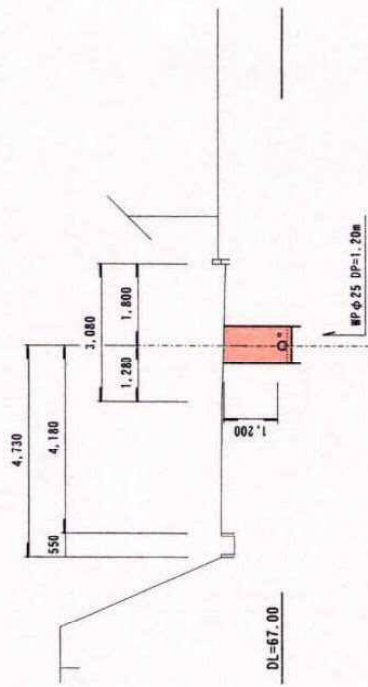


# 設計図—横断面— 縮尺S=1:〇〇

Ⓐ — Ⓐ 断面  
CH=65.91



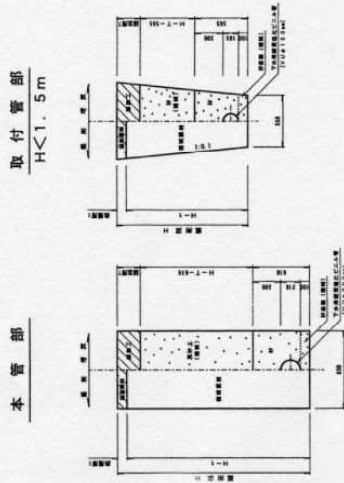
Ⓑ — Ⓑ 断面  
CH=66.30



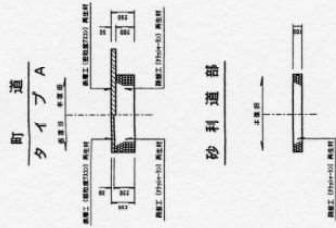


# 構造図 縮尺S=1:00

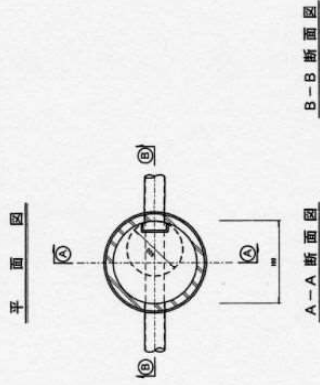
土工標準図



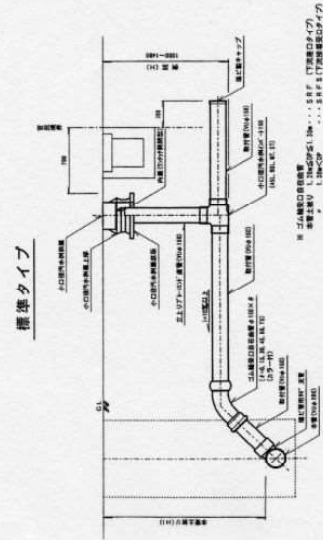
舗装復旧図



1号組立マンホール構造図  
(参考図) (内径900mm円形)



取付管標準布設図



管理樹

