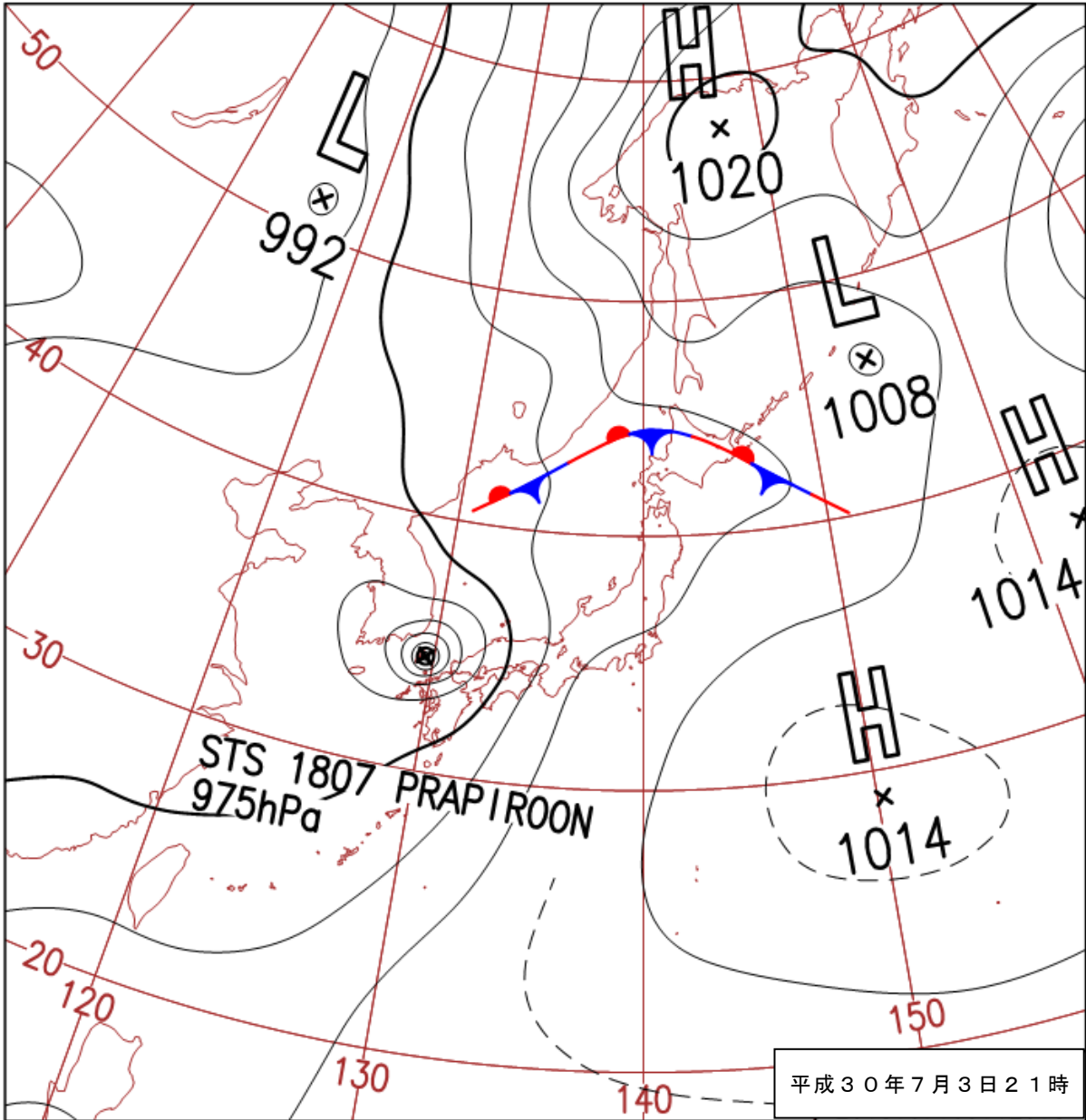


1 平成30年7月2日からの台風第7号による災害（7月2日～7月4日）

（1） 気象概況

ア 天気概況

台風第7号は、2日から3日にかけて東シナ海を北上、3日午後に対馬海峡を北東へ進み、4日には日本海へ抜けて同日15時に温帯低気圧となった。この影響で、3日夕方から夜のはじめ頃にかけて所により激しい雨となった。3日は博多（福岡空港）で31.4m/s（南南東）、朝倉（朝倉）で28.4m/s（南南西）を観測し「日最大瞬間風速」の通年の極値を更新した他、日最大瞬間風速が5地点（八幡、前原、太宰府、久留米、黒木）、日最大風速が4地点（八幡、前原、博多、朝倉）で7月の極値を更新した。



イ 各地の降水量

(福岡県の雨量観測所の降水量/単位:mm)

平成30年 7月2日～7月4日

観測地点	日			計	最大1時間降水量		
	2日	3日	4日		日	時間	降水量
福岡	0	60	1	61	3	17	8 ☆
久留米	0	59	3	62	3	21	13 ☆
柳川	3	26	2	31	3	0	3 ☆
直方	1	28	5	34	3	22	5 ☆
行橋	2	27	1	30	3	16	6 ☆
前原	1	56	1	58	3	13	8 ☆
朝倉	0	41	2	43	3	21	6 ☆
八女	1	40	2	43	3	11	6 ☆
北九州	0	24	14	38	4	1	7 ☆
田川	2	24	2	28	3	15	4 ☆
飯塚	1	41	4	46	3	23	7 ☆
那珂	0	102	1	103	3	18	18 ☆
大牟田	3	33	3	39	3	8	5 ☆
豊前	0	32	0	32	3	11	6 ☆
宗像	1	45	23	69	4	0	15 ☆
小倉	2	38	13	53	3	22	5 ☆
清水山	2	50	6	58	3	8	6 ☆
鷹取山	0	45	5	50	3	14	7 ☆
三郡山	2	78	2	82	3	18	12 ☆
湯川山	1	39	20	60	4	0	12 ☆
大坂山	1	28	1	30	3	15	5 ☆
権現山	1	50	8	59	3	22	5 ☆
火山	0	53	5	58	3	13	10 ☆
九千部山	3	230	11	244	3	22	42 ☆
宮の尾	7	121	5	133	3	15	17 ☆
御側	6	127	5	138	3	15	24 ☆
柴庵	7	113	7	127	3	15	24 ☆
九千部	2	194	11	207	3	22	37 ☆
背振ダム	2	240	11	253	3	20	36 ☆
南畑ダム	2	150	7	159	3	22	19 ☆
小河原	4	89	15	108	3	23	14 ☆
力丸ダム	4	96	15	115	3	22	19 ☆
津野	1	52	5	58	3	15	7 ☆
頂吉	2	48	4	54	3	10	5 ☆
大藪	1	57	5	63	3	15	13 ☆
古屋敷	1	38	1	40	3	15	8 ☆
上久保	4	167	8	179	3	17	18 ☆
池田	1	55	1	57	3	16	8 ☆
上村	2	203	7	212	3	22	37 ☆
山神ダム	1	184	6	191	3	22	32 ☆
針摺東	0	101	2	103	3	20	18 ☆
鳴淵ダム	2	71	4	77	3	18	8 ☆
雨水橋	0	40	2	42	3	14	6 ☆
猪野ダム	1	53	9	63	3	22	13 ☆
福智山ダム	0	65	6	71	3	22	8 ☆
牛頸ダム	1	145	2	148	3	18	21 ☆
北谷ダム	0	85	1	86	3	20	15 ☆
藤波ダム	1	67	4	72	3	15	10 ☆

注意) ☆は他日、他時間に月最大降水量があったことを示す。

ウ 降水量(平成30年7月2日~4日)

降水量(平成30年7月2日~7月4日)

単位: mm

300

250

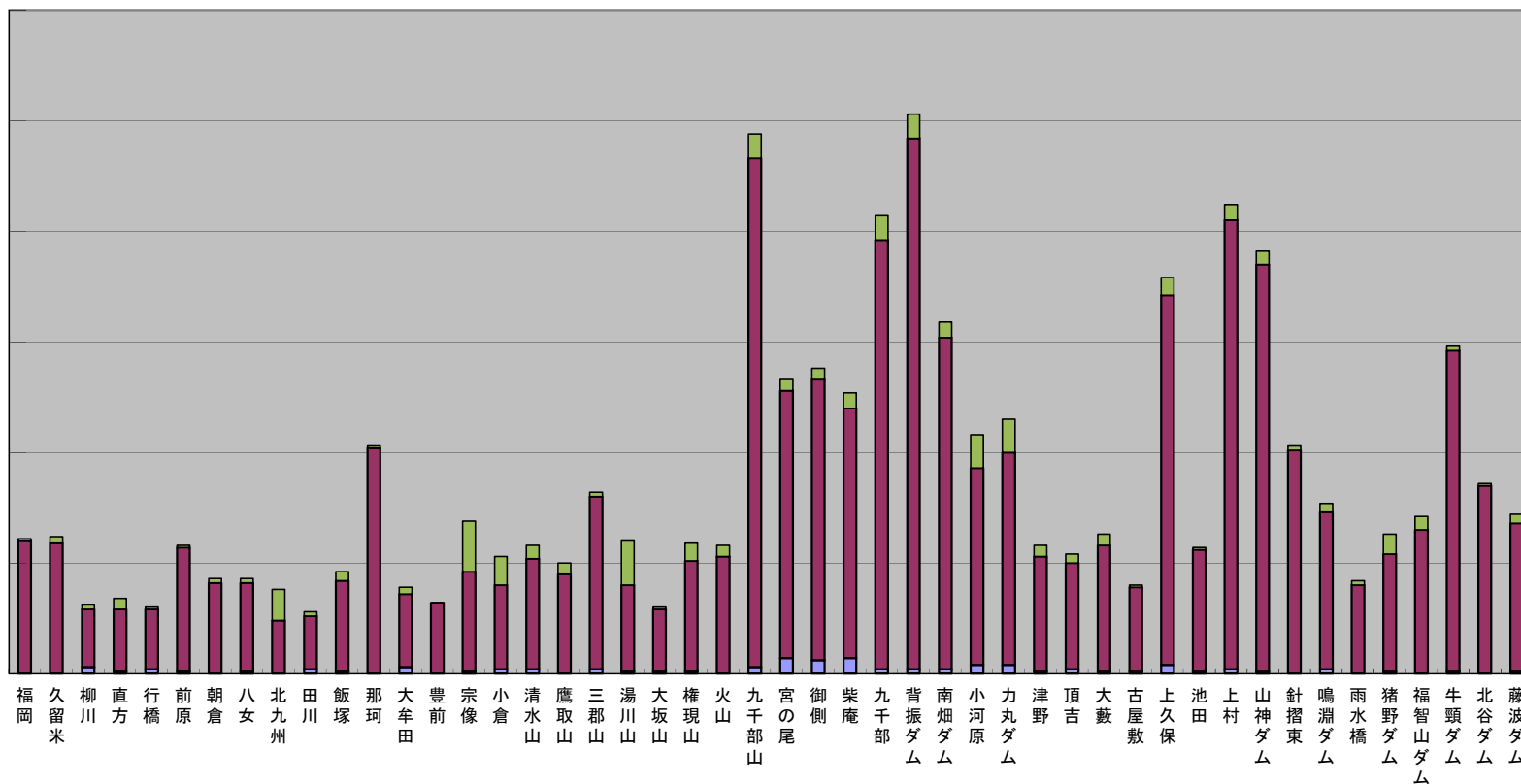
200

150

100

50

0

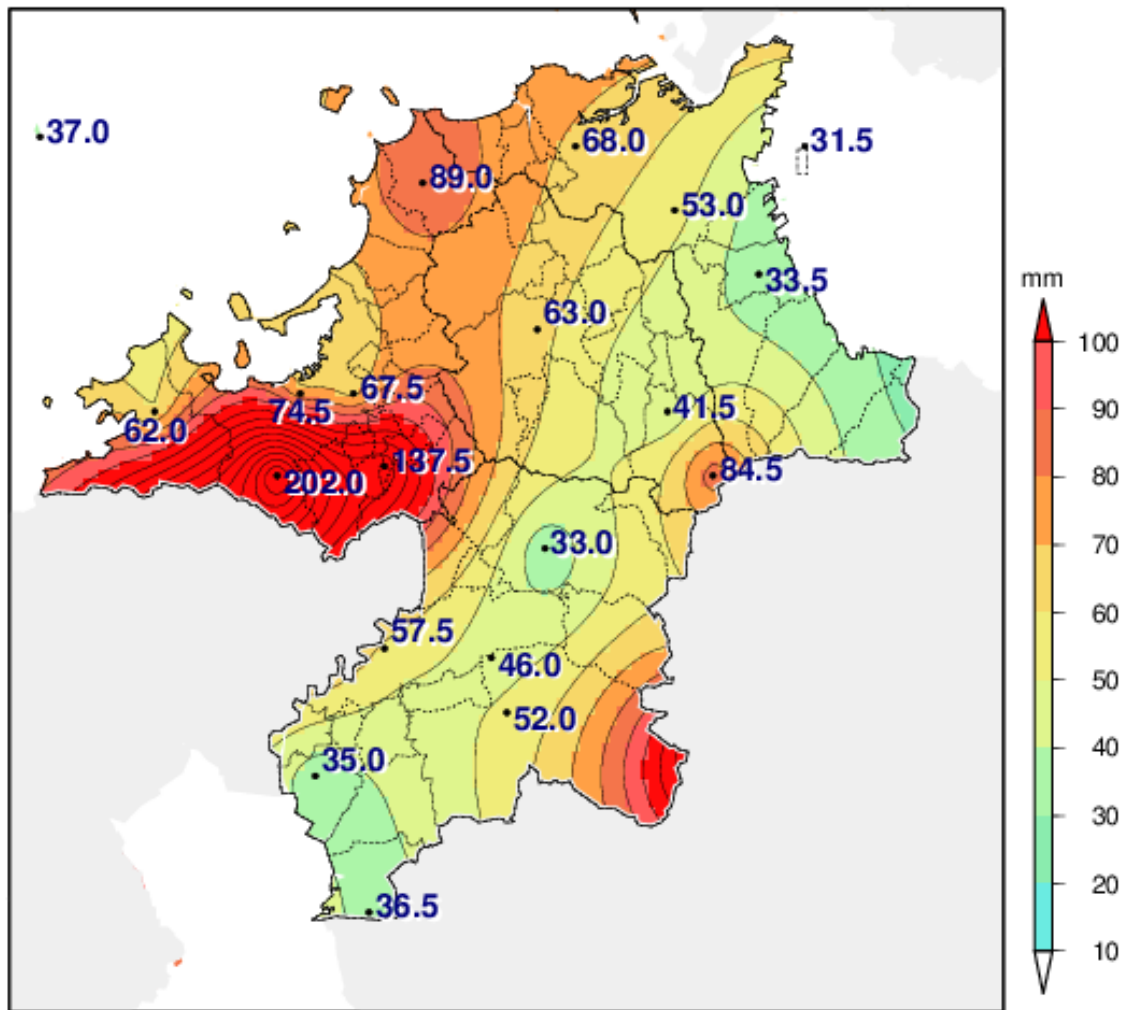


■ 4日

■ 3日

■ 2日

エ 降水量分布図 (平成30年7月2日～4日)



総降水量分布図 (mm) 平成30年7月2日00時～4日24時

(2)災害の概要

ア 気象情報及び災害対策本部等の経過

発表日時	地域	主な気象情報の発表状況の経緯				県の対応の経緯		
		市町村	特別警報	警報	注意報	時刻	対応体制	
7/2 7:31	福岡県	全域			雷			
7/2 16:53	福岡地方	筑紫野市、春日市、大野城市、太宰府市、那珂川市、宇美町、篠栗町、志免町、須恵町、久山町、粕屋町			雷、強風	7/2 17:15	福岡県災害警戒準備室設置	
	北九州・遠賀地区	福岡市、宗像市、古賀市、福津市、糸島市、新宮町			雷、強風、波浪			
	京築地方	中間市、水巻町、遠賀町			雷、強風			
	筑豊地方	北九州市、芦屋町、岡垣町			雷、強風、波浪			
	筑後北部	行橋市、豊前市、苅田町、吉富町、築上町			雷、強風			
	筑後南部	八女市、筑後市、大川市、大木町、広川町			雷、強風			
		大牟田市、柳川市、みやま市			雷、強風、波浪			
7/3 5:26	福岡地方	福岡市、宗像市、古賀市、福津市、新宮町		暴風	大雨、雷、波浪	7/3 5:26		福岡県災害警戒本部及び福岡県災害警戒地方本部設置 (福岡、北九州、京築、筑後)
	北九州・遠賀地区	筑紫野市、那珂川市			大雨、雷、強風、洪水			
		春日市、大野城市、太宰府市、宇美町、篠栗町、志免町、須恵町、久山町、粕屋町			大雨、雷、強風			
		糸島市		暴風	大雨、雷、波浪、洪水			
	北九州・遠賀地区	北九州市、芦屋町、岡垣町		暴風	大雨、雷、波浪			
	京築地方	中間市、水巻町、遠賀町			大雨、雷、強風			
	筑豊地方	行橋市、豊前市、苅田町、吉富町、築上町		暴風	大雨、雷、波浪			
	筑後北部	みやこ町、上毛町			大雨、雷、強風			
	筑後南部	嘉麻市、添田町			大雨、雷、強風、洪水			
		直方市、飯塚市、田川市、宮若市、小竹町、鞍手町、桂川町、香春町、糸田町、川崎町、大任町、赤村、福智町			大雨、雷、強風			
7/3 8:21	福岡地方	福岡市、宗像市			大雨(土砂災害、浸水害)、暴風、波浪	7/3 8:21	福岡県災害警戒地方本部追加設置 (筑豊、両筑を追加し、福岡、北九州、京築、筑後は継続)	
		筑紫野市			雷			
		春日市、大野城市、太宰府市、篠栗町、志免町、粕屋町			大雨(浸水害)	雷、強風、洪水		
		那珂川市			大雨(浸水害)	雷、強風、洪水		
		古賀市、福津市、新宮町			大雨(浸水害)	雷		
		糸島市			暴風、波浪	雷、洪水		
		宇美町			大雨(土砂災害)	雷、強風		
		須恵町、久山町			大雨(土砂災害)	大雨、雷、強風		
	北九州・遠賀地区	北九州市、芦屋町			大雨(土砂災害、浸水害)、暴風、波浪	雷		
		中間市、水巻町			大雨(土砂災害、浸水害)	雷、強風		
		岡垣町			大雨(土砂災害)	雷		
	京築地方	遠賀町			暴風、波浪	雷、強風		
		行橋市、苅田町			大雨(土砂災害)	雷、波浪		
		嘉前市、吉富町、築上町			暴風	大雨、雷、波浪		
		みやこ町、上毛町			大雨(土砂災害)	雷、強風		
	筑豊地方	直方市、小竹町			大雨(浸水害)	雷、強風		
		飯塚市、田川市、宮若市、鞍手町			大雨(土砂災害、浸水害)	雷、強風		
		嘉麻市、添田町			大雨(土砂災害)	雷、強風、洪水		
		桂川町、香春町、川崎町、福智町			大雨(土砂災害)	雷、強風		
		糸田町、大任町、赤村			大雨(土砂災害)	大雨、雷、強風		
	筑後北部	久留米市			大雨(土砂災害、浸水害)	雷、強風、洪水		
		うきは市			大雨(土砂災害、浸水害)	雷、強風		
		小郡市、朝倉市、太刀洗町			大雨(浸水害)	雷、強風、洪水		
		筑前町			大雨(土砂災害)	雷、強風、洪水		
		栗峰村			大雨(土砂災害)	大雨、雷、強風、洪水		
	筑後南部	大牟田市			大雨(土砂災害、浸水害)、暴風、波浪	雷		
		八女市			大雨(土砂災害、浸水害)	雷、強風、洪水		
		筑後市			大雨(浸水害)	雷、強風		
		柳川市			大雨(浸水害)	雷、強風		
		大川市			暴風、波浪	雷、洪水		
		広川町			大雨(浸水害)	雷、強風、洪水		
		みやま市			大雨(土砂災害)	雷、強風、洪水		
		大木町			大雨(土砂災害)	雷		
					暴風、波浪	大雨、雷、強風、洪水		

発表日時	主な気象情報の発表状況の経緯					県の対応の経緯		
	地域	市町村	特別警報	警報	注意報	時刻	対応体制	
7/3 17:06	福岡地方	宗像市		大雨(土砂災害、浸水害)暴風、波浪	雷			
		福岡市		大雨(土砂災害、浸水害)、暴風、波浪	雷、高潮			
		筑紫野市		大雨(土砂災害、浸水害)	雷、強風、洪水			
		春日市、大野城市、太宰府市、篠栗町、志免町、粕屋町		大雨(浸水害)	雷、強風			
		那珂川市		大雨(浸水害)	雷、強風、洪水			
		古賀市、福津市、新宮町		大雨(浸水害)、暴風、波浪	雷			
		糸島市		大雨(土砂災害、浸水害)、暴風、波浪	雷、洪水			
		宇美町、須恵町、久山町		大雨(土砂災害)	雷、強風、大雨、雷、強風			
	北九州・遠賀地区	北九州市、芦屋町		大雨(土砂災害、浸水害)、暴風、波浪	雷			
		中間市、水巻町		大雨(土砂災害、浸水害)	雷、強風			
		岡垣町		大雨(土砂災害)	雷			
	京築地方	遠賀町		大雨(土砂災害)	雷、強風			
		行橋市、苅田町		大雨(土砂災害)、暴風	雷、波浪			
		豊前市、吉富町、築上町		暴風	大雨、雷、波浪			
		みやこ町、上毛町		大雨(土砂災害)	雷、強風、大雨、雷、強風			
	筑豊地方	直方市、小竹町		大雨(浸水害)	雷、強風			
		飯塚市、田川市、宮若市、鞍手町		大雨(土砂災害、浸水害)	雷、強風			
		嘉麻市、漆田町		大雨(土砂災害)	雷、強風、洪水			
		桂川町、香春町、川崎町、福智町		大雨(土砂災害)	雷、強風			
		糸田町、大任町、赤村			大雨、雷、強風			
	筑後北部	久留米市		大雨(土砂災害、浸水害)	雷、強風、洪水			
		うきは市		大雨(土砂災害、浸水害)	雷、強風			
		小郡市、朝倉市、大刀洗町		大雨(土砂災害)	雷、強風、洪水			
		筑前町		大雨(土砂災害)	雷、強風、洪水			
東峰村				大雨、雷、強風、洪水				
筑後南部		大牟田市		大雨(土砂災害、浸水害)、暴風、波浪	雷			
	八女市		大雨(土砂災害、浸水害)	雷、強風、洪水				
	筑後市		大雨(浸水害)	雷、強風				
	柳川市		大雨(浸水害)、暴風、波浪	雷、洪水、高潮				
	大川市		大雨(浸水害)	雷、強風、洪水				
	広川町		大雨(土砂災害)	雷、強風、洪水				
	みやま市		大雨(土砂災害)	雷				
	大木町			大雨、雷、強風、洪水				
	7/3 21:49	福岡地方	宗像市		大雨(土砂災害)、暴風、波浪	雷		
			福岡市		大雨(土砂災害)	雷、洪水、高潮		
筑紫野市、那珂川市				大雨(土砂災害)	雷、強風、洪水			
春日市、篠栗町、志免町、須恵町、久山町、粕屋町				大雨(浸水害)	大雨、雷、強風			
大野城市、太宰府市、宇美町				大雨(土砂災害)	雷、強風			
古賀市、福津市、新宮町				暴風、波浪	大雨、雷			
糸島市				大雨(土砂災害)	雷、洪水			
北九州・遠賀地区			北九州市、芦屋町、岡垣町		大雨(土砂災害)	雷		
		中間市、水巻町、遠賀町		大雨(土砂災害)	雷、強風			
京築地方		上毛町		大雨(土砂災害)	大雨、雷、強風			
		みやこ町		大雨(土砂災害)	雷、強風			
		行橋市、苅田町		大雨(土砂災害)	雷、波浪			
筑豊地方		豊前市、吉富町、築上町		暴風	大雨、雷、波浪			
		嘉麻市、漆田町		大雨(土砂災害)	雷、強風、洪水			
		直方市、小竹町、糸田町、大任町、赤村			大雨、雷、強風			
		飯塚市、田川市、宮若市、鞍手町、桂川町、香春町、川崎町、福智町		大雨(土砂災害)	雷、強風			
筑後北部		久留米市、小郡市、筑前町		大雨(土砂災害)	雷、強風、洪水			
		うきは市、朝倉市、東峰村、大刀洗町		大雨(土砂災害)	雷、強風、大雨、雷、強風、洪水			
筑後南部		大牟田市、みやま市		大雨(土砂災害)	雷			
		八女市、広川町		大雨(土砂災害)	雷、強風、洪水			
		筑後市		大雨(浸水害)	雷、強風			
		柳川市		暴風、波浪	大雨、雷、洪水、高潮			
		大川市、大木町			大雨、雷、強風、洪水			

主な気象情報の発表状況の経緯						県の対応の経緯		
発表日時	地域	市町村	特別警報	警報	注意報	時刻	対応体制	
7/3 23:52	福岡地方	宗像市、古賀市、新宮町		大雨(土砂災害)、暴風、波浪	雷			
		福岡市		大雨(土砂災害)、暴風、波浪	雷、洪水、高潮			
		筑紫野市、那珂川市、篠栗町、久山町		大雨(土砂災害)	雷、強風、洪水			
		春日市			大雨、雷、強風			
		大野城市、太宰府市、宇美町		大雨(土砂災害)	雷、強風			
		志免町、須恵町、粕屋町			大雨、雷、強風、洪水			
		福津市			暴風、波浪	大雨、雷		
		糸島市			大雨(土砂災害)、暴風、波浪	雷、洪水		
		北九州・遠賀地区	北九州市、芦屋町、岡垣町		大雨(土砂災害)、暴風、波浪	雷		
		中間市、水巻町、遠賀町		大雨(土砂災害)	雷、強風			
	京築地方	行橋市、苅田町		大雨(土砂災害)	雷、強風、波浪			
		上毛町			大雨、雷、強風			
		みやこ町		大雨(土砂災害)	雷、強風			
	筑豊地方	豊前市、吉富町、築上町			大雨、雷、強風、洪水	波浪		
		飯塚市、嘉麻市、添田町、直方市、小竹町、糸田町、大任町、赤村			大雨、雷、強風			
筑後北部	田川市、宮若市、鞍手町、桂川町、香春町、川崎町、福智町		大雨(土砂災害)	雷、強風				
	久留米市、小郡市、筑前町、くさね市		大雨(土砂災害)	雷、強風、洪水				
筑後南部	朝倉市、東峰村、大刀洗町			大雨、雷、強風、洪水				
	大牟田市、みやま市		大雨(土砂災害)	雷、強風、波浪				
	八女市、広川町		大雨(土砂災害)	雷、強風、洪水				
	筑後市			大雨、雷、強風				
	柳川市			大雨、雷、強風、波浪、洪水、高潮				
	大川市、大木町			大雨、雷、強風、洪水				
7/4 2:52	福岡地方	春日市、大野城市、太宰府市、宇美町、志免町、須恵町、粕屋町			大雨		福岡県災害警戒地方本部一部廃止(北九州、京築、筑豊、両筑、筑後を廃止。福岡の災害警戒本部は継続)	
		宗像市、福津市			大雨、強風、波浪			
		福岡市、古賀市、糸島市、新宮町		大雨(土砂災害)	強風、波浪			
		筑紫野市、那珂川市、篠栗町、久山町		大雨(土砂災害)				
	北九州・遠賀地区	中間市、水巻町、遠賀町			大雨、強風、波浪			
	北九州市、芦屋町、岡垣町			大雨				
	京築地方	みやこ町、上毛町			大雨			
		行橋市、豊前市、苅田町、吉富町、築上町			大雨、強風、波浪			
	筑豊地方	全域			大雨			
	筑後北部	全域			大雨			
筑後南部	八女市、筑後市、大川市、大木町、広川町			大雨				
	大牟田市、柳川市、みやま市			大雨、強風、波浪				
7/4 5:07	福岡地方	筑紫野市、春日市、大野城市、太宰府市、那珂川市、宇美町、篠栗町、志免町、須恵町、久山町、粕屋町			大雨	福岡県災害警戒本部及び福岡県災害警戒地方本部の廃止 福岡県災害警戒準備室を設置		
		福岡市、宗像市、古賀市、福津市、糸島市、新宮町			大雨、強風、波浪			
	北九州・遠賀地区	中間市、水巻町、遠賀町			大雨			
	北九州市、芦屋町、岡垣町			大雨、強風、波浪				
	京築地方	みやこ町、上毛町			大雨			
		行橋市、豊前市、苅田町、吉富町、築上町			大雨、強風、波浪			
	筑豊地方	全域			大雨			
	筑後北部	全域			大雨			
	筑後南部	八女市、筑後市、大川市、大木町、広川町			大雨			
		大牟田市、柳川市、みやま市			大雨、強風、波浪			
7/4 8:32	福岡地方	福岡市、宗像市、古賀市、福津市、糸島市、新宮町			強風、波浪	福岡県災害準備室廃止		
	北九州・遠賀地区	北九州市、芦屋町、岡垣町			強風、波浪			

イ 主な被害

◆人的被害	死者	1名
	行方不明者	0名
	重傷者	0名
	軽傷者	6名
◆住家被害	全壊	0棟
	半壊	0棟
	一部損壊	68棟
	床上浸水	0棟
	床下浸水	0棟
◆り災世帯		0世帯
◆り災人数		0名
◆道路被害		11箇所
◆河川被害		0箇所
◆崖崩れ		5箇所

ウ 雨量観測状況（7月2日～4日） ※県雨量観測所による

◆1時間最大雨量

・平地（総合庁舎等）

①那珂 18ミリ（3日 18時）

②宗像 15ミリ（4日 0時）

・山間部（ダム、中継局等）

①九千部山 42ミリ（3日 22時）

②九千部 37ミリ（3日 22時）

◆累積最大雨量

・平地（総合庁舎等）

①那珂 103ミリ

②宗像 69ミリ

・山間部（ダム、中継局等）

①背振ダム 253ミリ

②九千部山 244ミリ

エ 市町村における災害対策本部設置状況

2団体

オ 避難状況

◆自主避難

39市町 385世帯 460名

◆避難勧告

2市町 169世帯 235名

◆避難指示（緊急）

0市町 0世帯 0名

カ 局地激甚災害適用状況

なし

(4)被害額 総括表

区分	単位	被害総額	備考
公立文教施設	千円	1,200	
農林水産業施設	千円		
公共土木施設	千円	41,616	
その他の公共施設	千円	5,036	
小計	千円	47,852	
公共施設被害市町村数	団体	3	
農産被害	千円	230,000	
林産被害	千円		
畜産被害	千円		
水産被害	千円		
商工被害	千円		
林地被害	千円		
県営林被害	千円		
その他	千円	30,515	
小計	千円	260,515	
被害総額	千円	308,367	

