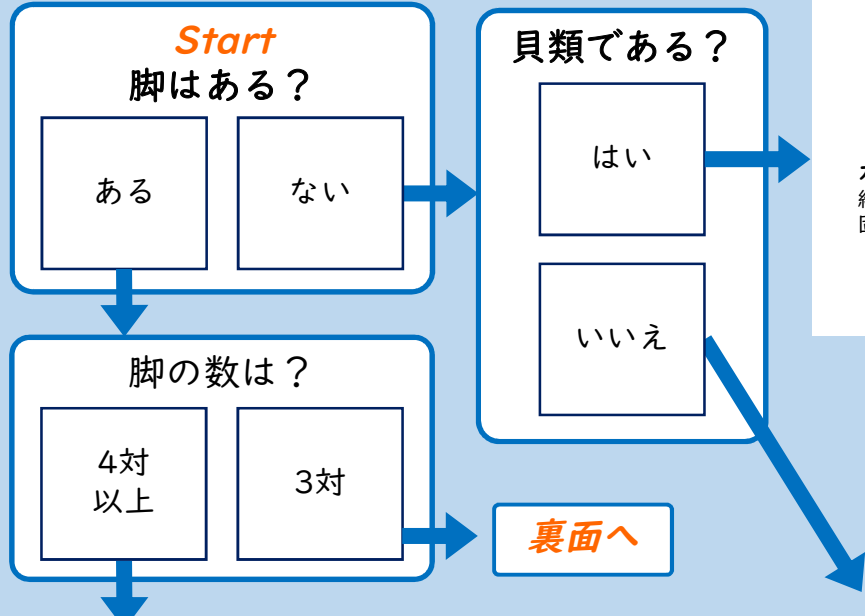


# 福岡県簡易スコア法 底生動物同定マニュアル

福岡県保健環境研究所環境生物課  
ver.2020.3.31



## 貝類

**カワナナ科(4点)**  
細くとがった巻き貝  
固い

**モノアラガイ科(2点)**  
丸く右巻きの巻き貝  
やや柔らかい  
黄色～茶色

**サカマキガイ科(1点)**  
丸く左巻きの巻き貝  
やや柔らかい  
黒っぽい

**シジミガイ科(3点)**  
有名な二枚貝  
色は黄色～黒色

**\*注意：指標種ではない貝類**

マルタニシ・ジャンボタニシなどのタニシ類は殻が丸くずんぐりしている

## 甲殻類

**サワガニ科(5点)**  
赤、白、茶色と様々  
手に毛がない  
甲羅はつやつや

**ミズムシ科(2点)**  
灰色  
ダンゴムシに似る  
水底をよく歩く

**ヨコエビ科(5点)**  
灰色～橙色  
ツヤがある  
横倒してよく動く

**\*注意：指標種ではない甲殻類**

アメリカザリガニ、スジエビ・ヌマエビなどのエビ類は指標種ではない

## その他の生物

**ガガンボ科(4点)**  
節が目立つイモムシ系  
お尻に突起

**赤いユスリカ(1点)**  
鮮やかな赤  
細く小さい

**その他のユスリカ(3点)**  
薄い色味で細く小さい

**ヒラタドROMシ(4点)**  
丸く平べったい  
実は裏返すと脚がある

**プラナリアの仲間(4点)**  
頭が三角形で、眼が目立つ  
すべるように動く

**ヒルの仲間(2点)**  
頭が細長い  
尾端を支点に動く

**イトミミズ科(1点)**  
超細いミミズ  
うねうね動く

**裏面 Start**  
体形はイモムシ型？

はい      いいえ

大きな牙はある？

はい      いいえ

**ヘビトンボ目**



**ヘビトンボ科(4点)**  
牙がよく目立つ  
腹に多数の突起

顔と脚は目立つ？

いいえ      はい

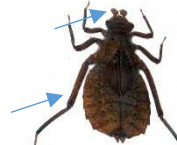


**ホタル科(4点)**  
牙が目立たない  
腹に多数の突起

腹のエラと尾の形の組合せは？

腹のエラ	なし	なし	あり
	+	+	+
尾	0本か 扁平3本	細い尾 2本	細い尾 2~3本

**トンボ目**



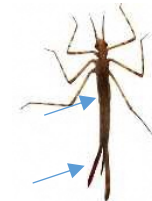
**サナエトンボ科(4点)**  
体型は様々で触角が丸い  
後ろ足だけ長い



**ムカシトンボ科(5点)**  
黒くて固い  
触角は目立たない



**オニヤンマ科(3点)**  
茶色く、毛深い



**カワトンボ科(5点)**  
体が細長い  
尾の先に扁平なエラ

**トビケラ目**



**シマトビケラ科(3点)**  
頭は短い。やや緑色



**ヒゲナガカワトビケラ科(5点)**  
頭は細長い。全身黒~暗緑色



**ナガレトビケラ科(5点)**  
頭は小さい。  
緑色で頭だけ黒~茶色



**携巣性トビケラ(5点)**  
ミノムシのような巣をもつ  
種類は多い

**カゲロウ目**



**チラカゲロウ科(5点)**  
茶色に一本の白い線  
よく泳ぐ



**ヒラタカゲロウ科(4点)**  
とても平たく、頭が大きい  
ピコピコと動く



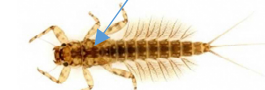
**コカゲロウ科(3点)**  
小さく細長い  
よく泳ぐ



**モンカゲロウ科(4点)**  
細長く、エラがフワフワ  
のそのそと歩く



**マダラカゲロウ科(4点)**  
やや幅広くガッシリ  
動きが遅い



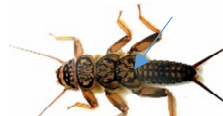
**カワカゲロウ科(3点)**  
細長く、平たい  
コカゲロウ似だが泳がない

**カメムシ目**



**ナベブタムシ科(4点)**  
体は扁平で後脚に毛

**カワゲラ目**



**カワゲラ科(5点)**  
胸に模様がある  
よく動くが泳がない



**オナシカワゲラ科(5点)**  
目立つ模様がない  
動きは遅い