

(附) 参 考 资 料

1 森林計画区の概況

(1) 市町別土地面積及び森林面積

(単位 面積：ha 比率：%)

区 分	区域面積 (a)	森 林 面 積			森林率 (b/a)			
		計 (b)	国 有 林	民有林				
県全体	498,651	224,336	(969)	25,032	199,304	45		
福岡森林計画区	117,189	50,945	(196)	7,947	42,998	43		
市 町 別 内 訳	福 岡 市	34,346	11,730	(66)	2,543	9,187	34	
	筑 紫 野 市	8,773	4,527	(114)	530	3,998	52	
	春 日 市	1,415	50	(-)	0	50	4	
	大 野 城 市	2,689	1,039	(16)	16	1,023	39	
	宗 像 市	11,994	5,122	(-)	330	4,791	43	
	太 宰 府 市	2,960	1,193	(-)	114	1,079	40	
	古 賀 市	4,207	1,635	(-)	220	1,415	39	
	福 津 市	5,276	1,492	(-)	79	1,413	28	
	糸 島 市	21,570	10,132	(-)	1,090	9,042	47	
	那 珂 川 市	7,495	5,429	(-)	1,256	4,173	72	
	糟屋郡	宇 美 町	3,021	1,852	(-)	688	1,164	61
		篠 栗 町	3,893	2,695	(-)	401	2,294	69
		志 免 町	869	39	(-)	0	39	5
須 恵 町		1,631	650	(-)	122	528	40	
新 宮 町		1,893	654	(-)	121	534	35	
久 山 町		3,744	2,615	(-)	437	2,178	70	
	粕 屋 町	1,413	90	(-)	0	90	6	

注1：森林面積は森林法第2条で定義された森林の面積である。

注2：国有林面積は他省庁国有林現況表による。

注3：() 書は、林野庁所管以外の国有林面積で内数である。

注4：四捨五入の関係で計と内訳の合計数値が一致しないことがある。

資料：国土交通省国土地理院「全国都道府県市区町村別面積調」 H30.10.1

(2) 地況

気候

観測地	気 温 (°C)			年間降水量 (mm)	主風の方向	備考
	最 高	最 低	年 平 均			
福 岡	36.9	-1.7	17.4	1,783	N	
博 多	36.5	-2.9	17.0	1,664	SSE	
太 宰 府	37.0	-3.3	16.6	2,012	ESE	
宗 像	35.5	-3.6	16.0	1,761	WNW	
前 原	36.7	-3.0	16.7	1,758	NNE	
篠 栗	—	—	—	1,534	—	
早良脇山	—	—	—	2,301	—	
九千部山	—	—	—	2,540	—	
福岡森林計画区平均	36.5	-2.9	16.7	1,795.5	—	

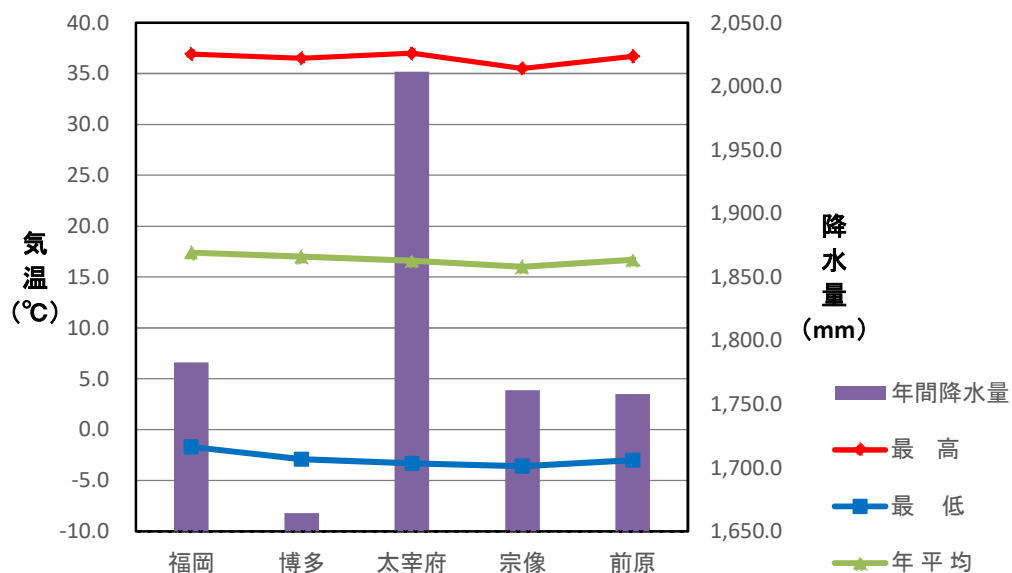
注1：気温及び年間降水量は平成21年～平成30年までの平均値である。

(篠栗は平成16年～平成21年、早良脇山は平成22年～平成25年、九千部山は平成22年の平均値)

注2：気温及び年間降水量は平成21年～平成30年までの平均値である。

注3：主風の方向は平成21年～平成30年までの最多風向である。

資料：気象庁「気象統計情報」



(3) 土地利用の現況

(単位 面積：ha)

区分	総数 1)	森林	農耕地 2)			その他			
			総数	田	畑	総数	うち宅地 3)		
県全体	498,651	224,336	81,400	65,100	16,200	192,915	63,999		
福岡森林計画区	117,189	50,945	12,488	10,158	2,330	53,756	20,557		
市 町 別 内 訳	福岡市	34,346	11,730	1,809	1,520	289	20,807	9,206	
	筑紫野市	8,773	4,527	903	832	71	3,343	1,139	
	春日市	1,415	50	23	13	10	1,342	689	
	大野城市	2,689	1,039	51	44	7	1,599	820	
	宗像市	11,994	5,122	2,063	1,570	493	4,809	1,406	
	太宰府市	2,960	1,193	140	127	13	1,627	692	
	古賀市	4,207	1,635	498	399	99	2,074	789	
	福津市	5,276	1,492	1,162	870	292	2,622	808	
	糸島市	21,570	10,132	4,254	3,500	754	7,184	1,637	
	那珂川市	7,495	5,429	373	334	39	1,693	489	
	糟屋郡	宇美町	3,021	1,852	98	84	14	1,071	502
		篠栗町	3,893	2,695	224	200	24	974	318
		志免町	869	39	65	59	6	765	442
須恵町		1,631	650	152	135	17	829	419	
新宮町		1,893	654	181	52	129	1,058	422	
久山町		3,744	2,615	229	192	37	900	257	
	粕屋町	1,413	90	263	227	36	1,060	520	

注1：森林面積は森林法第2条で定義された森林の面積である。

注2：四捨五入の関係で計と内訳の合計数値が一致しないことがある。

資料：1) 国土交通省国土地理院「全国都道府県市区町村面積調」H30.10.1

2) 農耕地面積は、九州農政局福岡農政事務所編 第65次福岡農林水産統計年報

【参考】市町村別データ/福岡県/耕地面積 H30.7.15

3) 宅地面積は、県市町村支援課「平成30年度固定資産の価格等に関する概要調書」

(4) 産業別生産額

(単位：百万円)

区分	総生産額	第1次産業	第2次産業	第3次産業	輸入品に課される税・関税等(控除)		
県全体	19,144,020	160,568	3,892,477	14,992,996	97,980		
福岡森林計画区	10,242,573	31,516	1,409,194	8,750,286	51,580		
市 町 別 内 訳	福岡市	7,427,996	9,570	584,903	6,795,274	38,251	
	筑紫野市	520,665	1,192	306,044	212,712	716	
	春日市	243,249	34	17,005	224,121	2,089	
	大野城市	234,920	182	39,624	193,861	1,255	
	宗像市	213,540	3,819	36,718	171,535	1,466	
	太宰府市	176,924	136	35,201	140,613	974	
	古賀市	234,986	886	111,547	121,909	645	
	福津市	133,990	1,773	25,777	105,494	945	
	糸島市	221,819	11,579	52,924	155,802	1,512	
	那珂川市	89,493	771	11,693	76,451	579	
	糟屋郡	宇美町	107,255	55	27,192	79,501	507
		篠栗町	86,822	153	12,644	73,568	458
		志免町	122,717	42	18,214	103,816	647
		須恵町	76,770	148	25,939	50,387	296
新宮町		133,675	371	51,577	81,353	374	
久山町		59,399	487	19,576	39,149	187	
	粕屋町	158,353	318	32,616	124,740	679	

注1：四捨五入の関係で計と内訳の合計数値が一致しないことがある。

資料：県調査統計課「県民経済 経済活動別市町村内総生産」平成28年度数値

(5) 産業別就業者数

(単位：人)

区分	総数	第1次産業				第2次産業	第3次産業		
		計	農業	林業	漁業				
県全体	2,254,095	62,642	57,741	960	3,941	454,485	1,624,909		
福岡森林計画区	1,111,548	13,716	12,093	208	1,415	178,514	850,111		
市 町 別 内 訳	福 岡 市	667,895	4,142	3,526	99	517	92,515	519,335	
	筑 紫 野 市	46,512	680	646	26	8	8,120	35,790	
	春 日 市	51,235	150	146	3	1	8,574	40,137	
	大 野 城 市	45,405	155	146	5	4	8,253	34,528	
	宗 像 市	43,407	1,413	1,011	7	395	8,801	31,134	
	太 宰 府 市	30,477	230	227	3	-	5,105	23,804	
	古 賀 市	27,180	570	566	3	1	6,800	18,906	
	福 津 市	25,409	818	769	1	48	4,918	18,845	
	糸 島 市	45,717	3,926	3,533	24	369	7,943	31,985	
	那 珂 川 市	23,349	388	370	17	1	4,997	16,685	
	糟屋郡	宇 美 町	17,301	127	122	3	2	4,341	12,590
		篠 栗 町	14,044	136	130	5	1	2,499	11,148
		志 免 町	21,018	119	118	-	1	4,312	15,772
		須 恵 町	12,508	125	124	1	-	3,178	8,996
新 宮 町		13,772	309	243	2	64	2,690	10,299	
久 山 町		3,836	168	162	5	1	795	2,845	
粕 屋 町		22,483	260	254	4	2	4,673	17,312	

注1：総数には「分類不能の産業」に従事するものを含む。

資料：総務省統計局 平成27年国勢調査

2 森林の現況

(1) 齢級別森林資源構成表

		編成年度 2019(R1)			広域流域 県計			森林計画区			農林事務所			市町村			普通制限計別 計		
		単位			面積 : ha			材積 : m ³			材積 : m ³			成長量 : m ³					
区分	面積	1 齢級		2 齢級		3 齢級		4 齢級		5 齢級		6 齢級		7 齢級		8 齢級			
		面積	材積	面積	材積	面積	材積	面積	材積	面積	材積	面積	材積	面積	材積	面積	材積		
総数	1,033.07	193,758.75	59,957.587	800.464	943.74	3.11	1,809.16	3,713	751	3,422.03	369,014	26,434	3,074.66	444,513	22,044				
総数	針葉樹	1,033.07	193,758.75	59,957.587	800.464	943.74	3.11	1,809.16	3,713	751	3,422.03	369,014	26,434	3,074.66	444,513	22,044			
	広葉樹	123,181.01	56,244.913	774.078	608.91	0.06	1,030.82	3,713	751	2,219.50	353,590	24,444	2,028.86	421,057	20,283				
人工林	針葉樹	49.22	3,712.674	26.386	334.83	0.27	778.34	3,713	751	1,202.53	15,424	1,990	1,045.80	23,456	1,761				
	広葉樹	51,028.29	55,871.195	772.348	608.91	0.27	1,030.82	3,713	751	2,219.50	353,590	24,444	2,028.86	421,057	20,283				
人工林	針葉樹	983.85	120,997.05	55,871.195	772.348	608.91	1,030.82	3,713	751	2,219.50	353,590	24,444	2,028.86	421,057	20,283				
	広葉樹	9.66	230.269	4,383	210.01	0.06	369.49	1,709	391	350.02	5,121	575	235.69	5,933	385				
人工林	針葉樹	124,054.85	55,587.102	768,053	790.82	1,180.97	1,377	336	2,406.27	345,607	24,066	2,133.08	408,645	19,709					
	広葉樹	120,141.18	55,359.038	763,888	591.31	866.01			2,106.10	341,172	23,582	1,917.18	403,271	19,369					
人工林	針葉樹	3,913.67	228,064	4,165	199.51	314.96	1,377	336	300.17	4,435	484	215.90	5,374	340					
	広葉樹	983.51	1,002.58	514,362	8,678	28.10	219.34	332	55	163.25	13,104	953	131.40	18,342	959				
人工林	針葉樹	983.85	855.87	512,157	8,460	164.81	3.05	164.81	3.05	113.40	12,418	862	111.61	17,783	914				
	広葉樹	146.71	2,205	218	10.50	54.53	332	55	49.85	686	91	19.79	559	45					
人工林	針葉樹	49,151.87	3,856.123	23,733	124.82	408.85	2,004	360	852.51	10,303	1,415	810.18	17,526	1,376					
	広葉樹	2,183.96	373,718	1,730								0.07	3						
人工林	針葉樹	46,967.91	3,482,405	22,003	124.82	408.85	2,004	360	852.51	10,303	1,415	810.18	17,523	1,376					
	広葉樹	304.20	15,670	653	17.28	32.28	283	65	85.18	1,788	209	29.17	947	71					
人工林	針葉樹	0.57	130	1															
	広葉樹	303.63	15,540	652	17.28	32.28	283	65	85.18	1,788	209	29.17	947	71					
天然林	針葉樹	39.56	0.63	2,118	15														
	広葉樹	39.56	0.63	2,118	15														
天然林	針葉樹	48,847.04	3,838,335	23,065	107.54	376.57	1,721	295	767.33	8,515	1,206	781.01	16,579	1,305					
	広葉樹	2,183.39	373,588	1,729								0.07	3						
天然林	針葉樹	46,663.65	3,464,747	21,336	107.54	376.57	1,721	295	767.33	8,515	1,206	780.94	16,576	1,305					
	広葉樹																		

区分	1 1 齢級			1 2 齢級			1 3 齢級			1 4 齢級			1 5 齢級				
	面積	材積	成長量	面積	材積	成長量	面積	材積	成長量	面積	材積	成長量	面積	材積	成長量		
総数	76.58	21,620.96	8,439.569	124.174	114.31	12,453.699	160.610	29,546.84	11,537.270	124.467	17,706.43	6,234.841	58.352	9,362.48	3,162.365	22,967	
総数	針葉樹	76.58	21,620.96	8,439.569	124.174	114.31	12,453.699	160.610	29,546.84	11,537.270	124.467	17,706.43	6,234.841	58.352	9,362.48	3,162.365	22,967
	広葉樹	17,552.98	8,114,305	121,922	23,892.40	11,860,281	158,320	19,913,75	10,761,874	120,767	9,707.42	5,598,403	54,556	4,593.73	2,794,173	22,534	
人工林	針葉樹	2.98	4,067.98	325,264	2,252	7,655.12	593,418	2,290	9,633.09	775,396	3,700	7,999.01	636,438	3,796	4,768.75	368,192	433
	広葉樹	73.60	17,689.00	8,119,105	121,813	23,743.44	11,818,527	157,783	19,690,30	10,704,877	120,406	9,389.95	5,532,157	54,388	4,307.10	2,744,287	22,512
人工林	針葉樹	73.60	17,436.62	8,094,370	121,684	23,525.02	11,797,854	157,694	19,488.55	10,685,106	120,343	9,274.83	5,521,845	54,336	4,277.08	2,741,123	22,497
	広葉樹	252.38	24,735	129	218.42	20,673	89	201.75	19,771	63	115.12	10,312	52	30.02	3,164	15	
人工林	針葉樹	17,687.93	8,093,986	121,416	23,742.36	11,778,829	157,217	19,690.25	10,638,152	119,607	9,388.20	5,469,346	53,729	4,307.10	2,688,990	22,024	
	広葉樹	17,435.68	8,069,263	121,287	23,523.94	11,758,156	157,128	19,488.50	10,618,491	119,544	9,273.08	5,459,034	53,677	4,277.08	2,685,826	22,009	
人工林	針葉樹	252.25	24,723	129	218.42	20,673	89	201.75	19,661	63	115.12	10,312	52	30.02	3,164	15	
	広葉樹	73.60	1,07	25,119	397	113.19	1,08	39,698	566	66.725	799	1,75	62,811	659	139.69	55,297	488
人工林	針葉樹	73.60	0.94	25,107	397	1,08	39,698	566	66.615	799	1,75	62,811	659	139.69	55,297	488	
	広葉樹	0.13	12						110								
天然林	針葉樹	2.98	3,931.96	320,464	2,361	7,804.08	635,172	2,827	9,856.54	832,393	4,061	8,316.48	702,684	3,964	5,055.38	418,078	455
	広葉樹	116.36	19,935	238	367.38	62,427	626	425.20	76,768	424	432.59	76,558	220	316.65	53,050	37	
天然林	針葉樹	2.98	3,815.60	300,529	2,123	7,436.70	572,745	2,201	9,431.34	755,625	3,637	7,883.89	626,126	3,744	4,738.73	365,028	418
	広葉樹	2.43	403	2	8.55	821	4	4.82	605	7	3.76	537	8	2.91	440		
天然林	針葉樹	0.40	88	1					0.10	24				0.07	18		
	広葉樹	2.03	315	1	8.55	821	4	4.72	581	7	3.76	537	8	2.84	422		
天然林	針葉樹	2.98	0.22	183	2	1.12	79	1	7.71	397		4.33	300	4			
	広葉樹	2.98	0.22	183	2	1.12	79	1	7.71	397		4.33	300	4			
天然林	針葉樹	3,929.31	319,878	2,357	7,795.33	634,272	2,822	9,851.72	831,391	4,054	8,312.72	701,847	3,952	5,052.47	417,638	455	
	広葉樹	115.96	19,847	237	367.38	62,427	626	425.10	76,744	424	432.59	76,558	220	316.58	53,032	37	

竹林	13,395.55	
無立木地	伐採跡地(人工林)	681.95
	伐採跡地(天然林)	47.15
	未立木地	1,769.59
計	2,498.69	
更新困難地	959.33	
林地開発地	2,695.88	
計	19,549.45	

(1) 齡級別森林資源構成表

編成年度 2019(R1)			広域流域 県計			森林計画区			農林事務所			市町村			普通制限計別 計		
5 齡級			6 齡級			7 齡級			8 齡級			9 齡級			10 齡級		
面積	材積	成長量	面積	材積	成長量	面積	材積	成長量	面積	材積	成長量	面積	材積	成長量	面積	材積	成長量
5.78			0.49			4.31			2.67			13.48			31.48		
6,420.28	1,364.614	34.972	5,058.58	1,042.610	24.525	4,167.16	1,027.600	21.984	6,133.54	1,689.770	32.859	7,667.93	2,470.415	44.536	13,509.06	4,799.768	78.396
5.78			0.49			4.31			2.67			13.48			31.48		
6,420.28	1,364.614	34.972	5,058.58	1,042.610	24.525	4,167.16	1,027.600	21.984	6,133.54	1,689.770	32.859	7,667.93	2,470.415	44.536	13,509.06	4,799.768	78.396
5.78			0.21			3.84			2.67			13.13			23.76		
5,326.28	1,329.373	33.324	3,577.16	977.068	22.324	3,239.64	978.791	20.699	4,906.93	1,613.130	31.324	6,423.64	2,382.351	43.440	11,258.65	4,622.116	76.748
5.78			0.28			0.47			2.67			0.35			7.72		
1,094.00	35.241	1.648	1,481.42	65.542	2.201	927.52	48.809	1.285	1,226.61	76.640	1.535	1,244.29	88.064	1.096	2,250.41	177.652	1.648
5.78			0.21			3.84			2.67			13.48			23.76		
5,707.50	1,342.207	33.898	3,932.19	992.345	22.885	3,529.37	996.686	21.146	5,287.12	1,640.075	31.769	6,693.36	2,407.122	43.762	11,514.57	4,644.743	76.898
5.78			0.21			3.84			2.67			13.13			23.76		
5,326.03	1,329.351	33.323	3,576.48	976.996	22.321	3,236.66	978.540	20.689	4,900.13	1,612.164	31.295	6,417.63	2,381.576	43.424	11,203.38	4,614.029	76.622
5.78			0.35			0.47			2.67			0.35			7.72		
381.47	12.856	575	355.71	15.349	564	292.71	18.146	457	386.99	27.911	474	275.73	25.546	338	311.19	30.714	276
5.78			0.28			0.47			2.67			0.35			7.72		
5,533.95	1,305.994	32.940	3,757.17	946.801	21.734	3,441.81	969.290	20.483	5,274.41	1,634.119	31.620	6,689.30	2,402.313	43.659	11,513.27	4,639.076	76.795
5.78			0.21			3.84			2.67			13.48			23.76		
5,158.48	1,293.352	32.380	3,406.89	931.694	21.181	3,149.58	951.166	20.026	4,887.42	1,606.208	31.146	6,413.57	2,376.795	43.322	11,202.08	4,608.362	76.519
5.78			0.21			3.84			2.67			13.48			23.76		
375.47	12.642	560	350.28	15.107	553	292.23	18.124	457	386.99	27.911	474	275.73	25.518	337	311.19	30.714	276
5.78			0.21			3.84			2.67			13.48			23.76		
173.55	36.213	958	175.02	45.544	1,151	87.56	27.396	663	12.71	5.956	149	4.06	4.809	103	1.30	5.667	103
5.78			0.21			3.84			2.67			13.13			23.76		
167.55	35.999	943	169.59	45.302	1,140	87.08	27.374	663	12.71	5.956	149	4.06	4.781	102	1.30	5.667	103
6.00	214	15	5.43	242	11	0.48	22					0.35		28			
712.78	22,407	1,074	1,126.39	50,265	1,640	637.79	30,914	838	846.42	49,695	1,090	974.57	63,293	774	1,994.49	155,025	1,498
0.25	22	1	0.68	72	3	2.98	251	10	6.80	966	29	6.01	775	16	55.27	8,087	126
712.53	22,385	1,073	1,125.71	50,193	1,637	634.81	30,863	828	839.62	48,729	1,061	968.56	62,518	758	1,939.22	146,938	1,372
12.16	607	30	19.42	1,508	74	56.72	4,330	132	18.80	1,864	37	7.38	1,010	11	1.55	254	3
12.16	607	30	19.42	1,508	74	56.72	4,330	132	18.80	1,864	37	7.38	1,010	11	1.55	254	3
			0.28			0.47									7.72		
			0.21			14			5							295	8
			0.28			0.47									7.72		
			0.21			14			5							295	8
700.62	21,800	1,044	1,106.76	48,743	1,566	581.07	26,579	706	827.62	47,831	1,053	967.19	62,283	763	1,992.94	154,476	1,487
0.25	22	1	0.68	72	3	2.98	251	10	6.80	966	29	6.01	775	16	55.27	8,087	126
700.37	21,778	1,043	1,106.08	48,671	1,563	578.09	26,328	696	820.82	46,865	1,024	961.18	61,508	747	1,937.67	146,389	1,361

1 6 齡級			1 7 齡級			1 8 齡級			1 9 齡級			2 0 齡級			2 1 齡級以上		
面積	材積	成長量	面積	材積	成長量	面積	材積	成長量	面積	材積	成長量	面積	材積	成長量	面積	材積	成長量
138.08			56.98			35.87			15.50			7.46			10.77		
5,525.17	2,150.012	13,071	2,577.06	1,058.892	5,623	1,579.72	675.833	2,925	879.03	373,426	1,332	488.42	230,140	442	1,169.53	429,523	
138.08			56.98			35.87			15.50			7.46			10.77		
5,525.17	2,150.012	13,071	2,577.06	1,058.892	5,623	1,579.72	675.833	2,925	879.03	373,426	1,332	488.42	230,140	442	1,169.53	429,523	
137.89			42.22			35.87			15.50			7.46			10.77		
3,049.63	1,941.623	13,071	1,458.20	963,185	5,623	919.58	612,958	2,925	495.64	334,275	1,332	302.53	211,727	442	674.76	374,633	
0.19			14.76			3.77			0.94			4.90			43.26		
2,475.54	208,389		1,118.86	95,707		660.14	62,875		383.39	39,151		185.89	18,413		494.77	54,890	
137.89			42.22			35.87			15.50			7.46			10.77		
2,860.65	1,912,837	13,071	1,392.50	951,287	5,623	874.56	605,317	2,925	463.58	329,274	1,332	287.41	208,821	442	641.60	364,390	
137.89			42.22			35.87			15.50			7.46			10.77		
2,845.45	1,910,882	13,071	1,386.89	950,745	5,623	870.79	604,763	2,925	462.64	329,197	1,332	282.51	208,056	442	598.34	359,954	
15.20	1,955		5.61	542		3.77	554		0.94	77		4.90	765		43.26	4,436	
2,858.31	1,854,665	12,653	1,392.50	932,088	5,502	874.56	590,541	2,833	463.58	322,260	1,292	287.41	205,263	438	641.60	359,760	
2,843.11	1,852,710	12,653	1,386.89	931,546	5,502	870.79	589,987	2,833	462.64	322,183	1,292	282.51	204,498	438	598.34	355,324	
15.20	1,955		5.61	542		3.77	554		0.94	77		4.90	765		43.26	4,436	
137.89			42.22			35.87			15.50			7.46			10.77		
2,34	58,172	418	42.22	19,199	121	35.87	14,776	92	15.50	7,014	40	7.46	3,558	4	10.77	4,630	
137.89			42.22			35.87			15.50			7.46			10.77		
2,34	58,172	418	42.22	19,199	121	35.87	14,776	92	15.50	7,014	40	7.46	3,558	4	10.77	4,630	
0.19			14.76			3.77			0.94			4.90			43.26		
2,664.52	237,175		1,184.56	107,605		705.16	70,516		415.45	44,152		201.01	21,319		527.93	65,133	
204.18	30,741		71.31	12,440		48.79	8,195		33.00	5,078		20.02	3,671		76.42	14,679	
0.19			14.76			3.77			0.94			4.90			43.26		
2,460.34	206,434		1,113.25	95,165		656.37	62,321		382.45	39,074		180.99	17,648		451.51	50,454	
			0.11	17		0.63	96					1.05	160				
			0.11	17		0.63	96					1.05	160				
0.19			14.76			3.77			0.94			4.90			43.26		
	2		843														
0.19			14.76			3.77			0.94			4.90			43.26		
2,664.52	237,173		1,184.45	106,745		704.53	70,420		415.45	44,152		199.96	21,159		527.93	65,133	
204.18	30,741		71.31	12,440		48.79	8,195		33.00	5,078		20.02	3,671		76.42	14,679	
2,460.34	206,432		1,113.14	94,305		655.74	62,225		382.45	39,074		179.94	17,488		451.51	50,454	

(1) 齡級別森林資源構成表

		編成年 2019 (R1)			広域流域 筑後川			森林計画区 福岡			農林事務所			市町村			普通制限計別 計		
		単位 面積：ha									材積：m ³								
区分	面積	1 齡級			2 齡級			3 齡級			4 齡級			5 齡級					
		面積	材積	成長量	面積	材積	成長量	面積	材積	成長量	面積	材積	成長量	面積	材積	成長量			
立木地	人工林	総数	159.38	39,829.08	12,653.015	155.293	164.52	0.48	193.64	878	107	306.50	15.661	1.268	355.60	31.288	1.566		
		総数	針葉樹	148.42	36,403.98	12,653.015	155.293	164.52	0.48	193.64	878	107	306.50	15.661	1.268	355.60	31.288	1.566	
			広葉樹	10.96	148.42	11,246.278	141.325	122.84	0.48	67.21			86.47	12.479	854	130.16	25.113	1.151	
			広葉樹	11,009.81	1,406.737	13,968	41.68			126.43	878	107	220.03	3.182	414	225.44	6.175	415	
		総数	針葉樹	148.42	36,403.98	12,653.015	155.293	164.52	0.48	193.64	878	107	306.50	15.661	1.268	355.60	31.288	1.566	
			広葉樹	11,009.81	1,406.737	13,968	41.68			126.43	878	107	220.03	3.182	414	225.44	6.175	415	
			広葉樹	25,434.06	11,159.512	141,278	147.63			122.61	413	62	153.77	13.425	975	175.61	26.375	1,248	
		総数	針葉樹	148.42	36,403.98	12,653.015	155.293	164.52	0.48	193.64	878	107	306.50	15.661	1.268	355.60	31.288	1.566	
			広葉樹	11,009.81	1,406.737	13,968	41.68			126.43	878	107	220.03	3.182	414	225.44	6.175	415	
			広葉樹	24,957.21	11,128.666	140,431	122.84			67.21			86.47	12.479	854	130.16	25.113	1,151	
総数	針葉樹	25,274.67	11,094.050	140,274	147.15			71.42	139	21	110.55	11.770	832	141.46	22.950	1,074			
	針葉樹	24,891.47	11,064.686	139,599	122.36			49.67			77.98	11,239	782	114.35	22,206	1,020			
	広葉樹	383.20	29,364	675	24.79			21.75	139	21	32.57	531	50	27.11	744	54			
総数	針葉樹	148.42	36,403.98	12,653.015	155.293	164.52	0.48	193.64	878	107	306.50	15.661	1.268	355.60	31.288	1.566			
	針葉樹	159.39	39,829.08	12,653.015	155.293	164.52	0.48	193.64	878	107	306.50	15.661	1.268	355.60	31.288	1.566			
	針葉樹	148.42	36,403.98	12,653.015	155.293	164.52	0.48	193.64	878	107	306.50	15.661	1.268	355.60	31.288	1.566			
総数	針葉樹	148.42	36,403.98	12,653.015	155.293	164.52	0.48	193.64	878	107	306.50	15.661	1.268	355.60	31.288	1.566			
	針葉樹	148.42	36,403.98	12,653.015	155.293	164.52	0.48	193.64	878	107	306.50	15.661	1.268	355.60	31.288	1.566			
	針葉樹	65.74	63,980	832	0.48			17.54			8.49	1,240	72	15.81	2,907	131			
総数	針葉樹	93.65	1,482	172				33.65	274	41	34.73	415	71	18.34	518	43			
	針葉樹	10,969.92	1,493.503	14,015	16.89			71.03	465	45	152.73	2,236	293	179.99	4,913	318			
	針葉樹	440.96	117,612	894															
総数	針葉樹	10,969.92	1,493.503	14,015	16.89			71.03	465	45	152.73	2,236	293	179.99	4,913	318			
	針葉樹	440.96	117,612	894															
	針葉樹	10,528.96	1,375.891	13,121	16.89			71.03	465	45	152.73	2,236	293	179.99	4,913	318			
総数	針葉樹	26.01	2,551	48				2.02	14	3	0.96	21	4	2.41	72	5			
	針葉樹																		
	針葉樹	26.01	2,551	48				2.02	14	3	0.96	21	4	2.41	72	5			
総数	針葉樹	10,969.92	1,493.503	14,015	16.89			71.03	465	45	152.73	2,236	293	179.99	4,913	318			
	針葉樹	440.96	117,612	894															
	針葉樹	10,969.92	1,493.503	14,015	16.89			71.03	465	45	152.73	2,236	293	179.99	4,913	318			
総数	針葉樹	10,969.92	1,493.503	14,015	16.89			71.03	465	45	152.73	2,236	293	179.99	4,913	318			
	針葉樹	440.96	117,612	894															
	針葉樹	10,969.92	1,493.503	14,015	16.89			71.03	465	45	152.73	2,236	293	179.99	4,913	318			
総数	針葉樹	10,969.92	1,493.503	14,015	16.89			71.03	465	45	152.73	2,236	293	179.99	4,913	318			
	針葉樹	440.96	117,612	894															
	針葉樹	10,969.92	1,493.503	14,015	16.89			71.03	465	45	152.73	2,236	293	179.99	4,913	318			
総数	針葉樹	10,969.92	1,493.503	14,015	16.89			71.03	465	45	152.73	2,236	293	179.99	4,913	318			
	針葉樹	440.96	117,612	894															
	針葉樹	10,969.92	1,493.503	14,015	16.89			71.03	465	45	152.73	2,236	293	179.99	4,913	318			
総数	針葉樹	10,969.92	1,493.503	14,015	16.89			71.03	465	45	152.73	2,236	293	179.99	4,913	318			
	針葉樹	440.96	117,612	894															
	針葉樹	10,969.92	1,493.503	14,015	16.89			71.03	465	45	152.73	2,236	293	179.99	4,913	318			
総数	針葉樹	10,969.92	1,493.503	14,015	16.89			71.03	465	45	152.73	2,236	293	179.99	4,913	318			
	針葉樹	440.96	117,612	894															
	針葉樹	10,969.92	1,493.503	14,015	16.89			71.03	465	45	152.73	2,236	293	179.99	4,913	318			
総数	針葉樹	10,969.92	1,493.503	14,015	16.89			71.03	465	45	152.73	2,236	293	179.99	4,913	318			
	針葉樹	440.96	117,612	894															
	針葉樹	10,969.92	1,493.503	14,015	16.89			71.03	465	45	152.73	2,236	293	179.99	4,913	318			
総数	針葉樹	10,969.92	1,493.503	14,015	16.89			71.03	465	45	152.73	2,236	293	179.99	4,913	318			
	針葉樹	440.96	117,612	894															
	針葉樹	10,969.92	1,493.503	14,015	16.89			71.03	465	45	152.73	2,236	293	179.99	4,913	318			
総数	針葉樹	10,969.92	1,493.503	14,015	16.89			71.03	465	45	152.73	2,236	293	179.99	4,913	318			
	針葉樹	440.96	117,612	894															
	針葉樹	10,969.92	1,493.503	14,015	16.89			71.03	465	45	152.73	2,236	293	179.99	4,913	318			
総数	針葉樹	10,969.92	1,493.503	14,015	16.89			71.03	465	45	152.73	2,236	293	179.99	4,913	318			
	針葉樹	440.96	117,612	894															
	針葉樹	10,969.92	1,493.503	14,015	16.89			71.03	465	45	152.73	2,236	293	179.99	4,913	318			
総数	針葉樹	10,969.92	1,493.503	14,015	16.89			71.03	465	45	152.73	2,236	293	179.99	4,913	318			
	針葉樹	440.96	117,612	894															
	針葉樹	10,969.92	1,493.503	14,015	16.89			71.03	465	45	152.73	2,236	293	179.99	4,913	318			
総数	針葉樹	10,969.92	1,493.503	14,015	16.89			71.03	465	45	152.73	2,236	293	179.99	4,913	318			
	針葉樹	440.96	117,612	894															
	針葉樹	10,969.92	1,493.503	14,015	16.89			71.03	465	45	152.73	2,236	293	179.99	4,913	318			
総数	針葉樹	10,969.92	1,493.503	14,015	16.89			71.03	465	45	152.73	2,236	293	179.99	4,913	318			
	針葉樹	440.96	117,612	894															
	針葉樹	10,969.92	1,493.503	14,015	16.89			71.03	465	45	152.73	2,236	293	179.99	4,913	318			
総数	針葉樹	10,969.92	1,493.503	14,015	16.89			71.03	465	45	152.73	2,236	293	179.99	4,913	318			
	針葉樹	440.96	117,612	894															
	針葉樹	10,969.92	1,493.503	14,015	16.89			71.03	465	45	152.73	2,236	293	179.99	4,913	318			
総数	針葉樹	10,969.92	1,493.503	14,015	16.89			71.03	465	45	152.73	2,236	293	179.99	4,913	318			
	針葉樹	440.96	117,612	894															
	針葉樹	10,969.92	1,493.503	14,015	16.89			71.03	465	45	152.73	2,236	293	179.99	4,913	318			
総数	針葉樹	10,969.92	1,493.503	14,015	16.89			71.03	465	45	152.73	2,236	293	179.99	4,913				

(1) 齡級別森林資源構成表

編成年度 2019(R1)			広域流域 筑後川			森林計画区 高岡			農林事務所			市町村			普通制限計別 計			
5 齡級			6 齡級			7 齡級			8 齡級			9 齡級			10 齡級			
面積	材積	成長量	面積	材積	成長量	面積	材積	成長量	面積	材積	成長量	面積	材積	成長量	面積	材積	成長量	
0.36			0.02						0.23			0.24			0.07			
413.03	69,235	1,708	650.05	133,141	3,013	645.10	161,159	3,386	1,235.96	328,098	6,523	1,337.08	387,899	7,005	2,433.55	717,519	11,659	
0.36			0.02						0.23			0.24			0.07			
413.03	69,235	1,708	650.05	133,141	3,013	645.10	161,159	3,386	1,235.96	328,098	6,523	1,337.08	387,899	7,005	2,433.55	717,519	11,659	
0.36			0.02						0.23			0.24			5.15			
279.99	63,914	1,415	482.78	124,427	2,648	547.76	154,721	3,150	1,019.48	310,173	5,800	1,103.62	365,176	6,606	1,798.53	648,655	10,630	
133.04	5,321	293	167.27	8,714	365	97.34	6,438	236	216.48	17,925	723	233.46	22,723	399	635.02	68,864	1,029	
0.36			0.02						0.23			0.24			5.15			
332.13	65,840	1,530	521.37	126,314	2,733	566.19	155,883	3,198	1,039.92	311,628	5,852	1,124.29	367,253	6,653	1,802.78	648,203	10,616	
0.36			0.02						0.23			0.24			5.15			
279.74	63,892	1,414	482.66	124,417	2,648	547.69	154,708	3,149	1,016.68	309,677	5,786	1,102.21	364,905	6,599	1,788.74	646,710	10,587	
52.39	1,948	116	38.71	1,897	85	18.50	1,175	49	23.24	1,951	66	22.08	2,348	54	14.04	1,493	29	
322.41	64,455	1,490	507.28	123,223	2,657	559.96	154,291	3,169	1,039.92	311,597	5,851	1,123.98	367,111	6,650	1,802.78	647,536	10,605	
273.97	62,642	1,385	471.55	121,466	2,578	541.46	153,116	3,120	1,016.68	309,646	5,785	1,101.90	364,763	6,596	1,788.74	646,043	10,576	
48.44	1,813	105	35.73	1,757	79	18.50	1,175	49	23.24	1,951	66	22.08	2,348	54	14.04	1,493	29	
0.36			0.02						0.23			0.24			5.15			
9.72	1,385	40	14.09	3,091	76	6.23	1,592	29	31	1	0.31	142	3	5.15	667	11		
0.36			0.02						0.23			0.24			5.15			
5.77	1,250	29	11.11	2,951	70	6.23	1,592	29	31	1	0.31	142	3	5.15	667	11		
3.95	135	11	2.98	140	6													
80.90	3,395	178	128.68	6,827	280	78.91	5,276	188	196.04	16,470	671	212.79	20,646	352	4.92	630.77	69,316	1,043
0.25	22	1	0.12	10		0.07	13	1	2.80	496	14	1.41	271	7	9.79	1,945	43	
80.65	3,373	177	128.56	6,817	280	78.84	5,263	187	193.24	15,974	657	211.38	20,375	345	4.92	620.98	67,371	1,000
0.70	27	1	0.10	6		2.41	156	6	2.98	227	10							
0.70	27	1	0.10	6		2.41	156	6	2.98	227	10							
																4.92	201	6
																4.92	201	6
80.20	3,368	177	128.58	6,821	280	76.50	5,120	182	193.06	16,243	661	212.79	20,646	352	630.77	69,115	1,037	
0.25	22	1	0.12	10		0.07	13	1	2.80	496	14	1.41	271	7	9.79	1,945	43	
79.95	3,346	176	128.46	6,811	280	76.43	5,107	181	190.26	15,747	647	211.38	20,375	345	620.98	67,170	994	

1 6 齡級			1 7 齡級			1 8 齡級			1 9 齡級			2 0 齡級			2 1 齡級以上		
面積	材積	成長量	面積	材積	成長量	面積	材積	成長量	面積	材積	成長量	面積	材積	成長量	面積	材積	成長量
22.27			12.48			17.54			5.22			1.52			0.86		
1,192.63	447,633	2,460	569.98	224,313	1,150	469.06	226,945	1,057	335.80	142,795	540	152.94	74,156	129	361.39	124,459	
22.27			12.48			17.54			5.22			1.52			0.86		
1,192.63	447,633	2,460	569.98	224,313	1,150	469.06	226,945	1,057	335.80	142,795	540	152.94	74,156	129	361.39	124,459	
22.27			12.48			17.54			5.22			1.52			0.86		
634.78	359,570	2,460	326.13	184,915	1,150	335.53	205,367	1,057	197.71	121,279	540	101.29	65,982	129	224.40	101,316	
557.85	88,063		243.85	39,398		133.53	21,578		138.09	21,516		51.65	8,174		136.99	23,143	
22.27			12.48			17.54			5.22			1.52			0.86		
621.25	355,574	2,460	312.19	180,347	1,150	322.94	202,517	1,057	195.83	120,523	540	99.70	65,419	129	193.98	93,782	
22.27			12.48			17.54			5.22			1.52			0.86		
615.92	354,739	2,460	311.21	180,198	1,150	322.90	202,509	1,057	195.79	120,517	540	98.03	65,169	129	190.67	93,140	
5.33	835		0.98	149		0.04	8		0.04	6		1.67	250		3.31	642	
621.25	347,412	2,403	312.19	175,042	1,114	322.94	195,484	1,008	195.83	118,350	527	99.70	64,941	129	193.98	93,460	
615.92	346,577	2,403	311.21	174,893	1,114	322.90	195,476	1,008	195.79	118,344	527	98.03	64,691	129	190.67	92,818	
5.33	835		0.98	149		0.04	8		0.04	6		1.67	250		3.31	642	
22.27			12.48			17.54			5.22			1.52			0.86		
22.27	8,162	57	5,305	36		7,033	49		2,173	13		478			322		
22.27	8,162	57	5,305	36		7,033	49		2,173	13		478			322		
571.38	92,059		257.79	43,966		146.12	24,428		139.97	22,272		53.24	8,737		167.41	30,677	
18.86	4,831		14.92	4,717		12.63	2,858		1.92	762		3.26	813		33.73	8,176	
552.52	87,228		242.87	39,249		133.49	21,570		138.05	21,510		49.98	7,924		133.68	22,501	
			0.11	17		0.63	96					1.05	160				
			0.11	17		0.63	96					1.05	160				
571.38	92,059		257.68	43,949		145.49	24,332		139.97	22,272		52.19	8,577		167.41	30,677	
18.86	4,831		14.92	4,717		12.63	2,858		1.92	762		3.26	813		33.73	8,176	
552.52	87,228		242.76	39,232		132.86	21,474		138.05	21,510		48.93	7,764		133.68	22,501	

(2) 制限林普通林別森林資源表

編成年度	広域流域	農林事務所
2019(R1)	県計	

注) 上層木面積は複層林を示し、外書きしている。

面積 : ha 材積 : m³ 成長量 : m³

区分	総数	立木												
		総数						育成						
		総数	針葉樹	広葉樹	総数	針葉樹	広葉樹	単層林	複層林	単層林	複層林			
総数	上層木面積	1,033.07	1,033.07	983.85	49.22	993.51	983.85	9.66	124,054.85	120,141.18	3,913.67	993.51	983.85	9.66
	材積	193,758.75	174,209.30	123,181.01	51,028.29	125,057.43	120,997.05	4,060.38	55,587.102	55,359.038	228.064	1,002.58	855.87	146.71
	成長量	59,957.587	59,957.587	56,244.913	3,712.674	56,101.464	55,871.195	230.269	768.053	763.888	4.165	514.362	512.157	2,205.218
制限林	上層木面積	931.93	931.93	883.08	48.85	892.65	883.08	9.57	66,818.06	64,992.89	1,825.17	892.65	883.08	9.57
	材積	89,440.16	85,074.11	66,419.72	18,654.39	67,719.37	65,758.83	1,960.54	30,462.339	30,375.791	86.548	901.31	765.94	135.37
	成長量	32,222.924	32,222.924	30,951.881	1,271.043	30,927.448	30,838.845	88.603	429.890	427.926	1.964	465.109	463.054	2,055.206
普通林	上層木面積	101.14	101.14	100.77	0.37	100.86	100.77	0.09	2,099.84	57,236.79	55,148.29	2,088.50	101.27	89.93
	材積	104,318.59	89,135.19	56,761.29	32,373.90	57,338.06	55,238.22	2,099.84	25,124.763	24,983.247	141.516	101.27	89.93	11.34
	成長量	27,734.663	27,734.663	25,293.032	2,441.631	25,174.016	25,032.350	141.666	338.163	335.962	2.201	49.253	49.103	150.12

区分	総数	立木											
		天然						人工					
		総数	針葉樹	広葉樹	総数	針葉樹	広葉樹	単層林	複層林	天然	人工		
総数	上層木面積	39.56	39.56	39.56	0.00	39.56	39.56	0.00	48,847.04	2,183.39	46,663.65	39.56	39.56
	材積	49,151.87	2,183.96	46,967.91	304.20	0.57	303.63	0.63	3,838,335	373,588	3,464,747	0.63	0.63
	成長量	3,856.123	373,718	3,482,405	15,670	130	15,540	2,118	15	23,065	1,729	21,336	15
制限林	上層木面積	39.28	39.28	39.28	0.00	39.28	39.28	0.00	17,250.20	660.89	16,589.31	39.28	39.28
	材積	17,354.74	660.89	16,693.85	103.91	0.63	103.91	0.63	1,287,987	113,036	1,174,951	0.63	0.63
	成長量	1,295.476	113,036	1,182,440	5,383	256	5,383	2,106	15	7,429	498	6,931	15
普通林	上層木面積	0.28	0.28	0.28	0.00	0.28	0.28	0.00	31,596.84	1,522.50	30,074.34	0.28	0.28
	材積	31,797.13	1,523.07	30,274.06	200.29	0.57	199.72	0.28	2,550.348	260.552	2,289.796	0.28	0.28
	成長量	2,560.647	260,682	2,299,965	10,287	130	10,157	12	15,636	1,231	14,405	12	12

区分	竹林	立木				更新困難地	林地開発地
		総数	伐採跡地(人工林)	伐採跡地(天然林)	未立木地		
総数	上層木面積	13,395.55	2,498.69	681.95	47.15	1,769.59	959.33
	材積	2,498.69	681.95	47.15	1,769.59	959.33	2,695.88
制限林	上層木面積	2,519.23	935.29	366.26	9.01	560.02	664.65
	材積	935.29	366.26	9.01	560.02	664.65	246.88
普通林	上層木面積	10,876.32	1,563.40	315.69	38.14	1,209.57	294.68
	材積	1,563.40	315.69	38.14	1,209.57	294.68	2,449.00

(2) 制限林普通林別森林資源表

編成年度	森林計画区	農林事務所
2019(R1)	福岡	福岡

注) 上層木面積は複層林を示し、外書きしている。

面積: ha 材積: m³ 成長量: m³

区分	総数	立木											
		総数			人			工			地		
		総数	針葉樹	広葉樹	総数	針葉樹	広葉樹	総数	針葉樹	広葉樹	総数	針葉樹	広葉樹
総数	上層木面積 159.38 面積積 39,829.08 材積積 12,653.015 成長量 155.293	159.38 36,403.98 25,398.17 11,005.81	148.42 25,398.17 11,246.278 1,406.737	10.96 11,005.81 11,159.512 11,128.666	148.42 25,434.06 24,957.21 476.85	148.42 24,957.21 30,846 847	25,274.67 24,891.47 11,094.050 140.274	24,891.47 24,891.47 11,064.686 139.599	383.20 383.20 29,364 675	148.42 148.42 159.39 1,004	148.42 148.42 65.74 832	93.65 93.65 63,980 172	
制限林	上層木面積 15,190.66 面積積 5,407,334 材積積 68,251 成長量 68,251	147.10 14,613.43 11,086.03 3,527.40	136.14 11,210.54 10,923.86 286.68	10.96 11,210.54 10,923.86 286.68	136.14 11,210.54 10,923.86 286.68	136.14 11,210.54 10,923.86 286.68	11,063.37 10,864.74 15,045 4,869.778	10,864.74 10,864.74 4,856.201 62,607	198.63 198.63 13,577 369	147.17 147.17 60,153 952	59.12 59.12 58,685 785	88.05 88.05 1,468 167	
普通林	上層木面積 12.28 面積積 24,638.42 材積積 7,245.681 成長量 87.042	12.28 21,790.55 7,245.681 6,289.134	12.28 14,312.14 6,289.134 956.547	7.478.41 14,223.52 6,213.780 77.039	12.28 14,223.52 6,213.780 77.039	12.28 14,033.35 6,213.780 77.039	190.17 14,211.30 6,224.272 77.298	14,026.73 14,026.73 6,208.485 76.992	184.57 184.57 15,787 306	12.28 12.22 5,309 52	12.28 6.62 5,295 47	5.60 6.62 14 5	

区分	総数	立木									天然生林		
		総数			育成単層林			育成複層林			総数	針葉樹	広葉樹
		総数	針葉樹	広葉樹	総数	針葉樹	広葉樹	総数	針葉樹	広葉樹			
											天然生林		
総数	上層木面積 10.96 面積積 10,969.92 材積積 1,493,503 成長量 14,015	10.96 440.96 117,612 894	10.96 10,528.96 1,375,891 13,121	26.01 2,551 48	26.01 2,551 48	26.01 2,551 48	10.96 606 13	10.96 606 13	10.96 606 13	10,943.91 1,490,346 13,954	440.96 117,612 894	10,502.95 1,372,734 13,060	
制限林	上層木面積 3,402.89 面積積 477,403 材積積 4,323 成長量 4,323	10.96 162.17 42,258 299	10.96 3,240.72 435,145 4,024	6.50 369 14	6.50 369 14	6.50 369 14	10.96 606 13	10.96 606 13	10.96 606 13	3,396.39 476,428 4,296	162.17 42,258 299	3,234.22 434,170 3,997	
普通林	上層木面積 7,567.03 面積積 1,016,100 材積積 9,692 成長量 9,692	278.79 75,354 595	7,288.24 940,746 9,097	19.51 2,182 34	19.51 2,182 34	19.51 2,182 34				7,547.52 1,013,918 9,658	278.79 75,354 595	7,268.73 938,564 9,063	

区分	竹林	無立木地				更新困難地	林地開発地
		総数	伐採跡地 (人工林)	伐採跡地 (天然林)	未立木地		
総数	上層木面積 2,154.04 面積積 材積積 成長量	406.40	56.22	3.27	346.91	140.10	724.56
制限林	上層木面積 275.16 面積積 材積積 成長量	131.37	31.05	0.40	99.92	101.48	69.22
普通林	上層木面積 1,878.88 面積積 材積積 成長量	275.03	25.17	2.87	246.99	38.62	655.34

(3) 市町村別森林資源表

編成年度	農林事務所	普通制限計別
2019(R1)	福岡	計

注)上層木面積は複層林面積を示し、外書している。

市町村名	区分	立木											
		天然			育成			複層林			天然		
		総数	針葉樹	広葉樹	総数	針葉樹	広葉樹	総数	針葉樹	広葉樹	総数	針葉樹	広葉樹
福岡市	上層木面積	2,194.31	184.70	2,009.61	12.85		12.85			2,181.46	184.70	1,996.76	
	材積	334.430	49.695	284.735	1.826		1.826			332.604	49.695	282.909	
	成長	2,895	371	2,524	17		17			2,878	371	2,507	
東区	上層木面積	345.14	57.64	287.50						345.14	57.64	287.50	
	材積	66.320	17.114	49.206						66.320	17.114	49.206	
	成長	365	83	282						365	83	282	
博多区	上層木面積	72.15	4.44	67.71						72.15	4.44	67.71	
	材積	10.323	1.046	9.277						10.323	1.046	9.277	
	成長	61	1	60						61	1	60	
南区	上層木面積	129.31	15.36	113.95						129.31	15.36	113.95	
	材積	18.576	3.402	15.174						18.576	3.402	15.174	
	成長	187	26	161						187	26	161	
西区	上層木面積	911.17	47.22	863.95	12.85		12.85			898.32	47.22	851.10	
	材積	124.019	10.536	113.483	1.826		1.826			122.193	10.536	111.657	
	成長	1,075	107	968	17		17			1,058	107	951	
城南区	上層木面積	101.68	10.53	91.15						101.68	10.53	91.15	
	材積	13.266	2.403	10.863						13.266	2.403	10.863	
	成長	198	20	178						198	20	178	
早良区	上層木面積	634.86	49.51	585.35						634.86	49.51	585.35	
	材積	101.926	15.194	86.732						101.926	15.194	86.732	
	成長	1,009	134	875						1,009	134	875	
筑紫野市	上層木面積	809.69	13.24	796.45	5.88		5.88			803.81	13.24	790.57	
	材積	103.174	3.602	99.572	309		309			102.865	3.602	99.263	
	成長	1,042	26	1,016	15		15			1,027	26	1,001	
春日市	上層木面積	28.20	10.24	17.96						28.20	10.24	17.96	
	材積	5.815	3.507	2.308						5.815	3.507	2.308	
	成長	28	8	20						28	8	20	
大野城市	上層木面積	4.92		4.92			4.92		4.92				
	材積	242.38	12.26	230.12					242.38	12.26	230.12		
	成長	34,135	3,201	30,934			201		201	33,934	3,201	30,733	
宗像市	上層木面積	1,757.14	47.29	1,709.85						1,757.14	47.29	1,709.85	
	材積	227.721	12.861	214.860						227.721	12.861	214.860	
	成長	2,285	130	2,155						2,285	130	2,155	
太宰府市	上層木面積	371.02	23.30	347.72	1.66		1.66			369.36	23.30	346.06	
	材積	54.407	6.970	47.437	205		205			54.202	6.970	47.232	
	成長	382	54	328	2		2			380	54	326	
古賀市	上層木面積	271.73	13.16	258.57						271.73	13.16	258.57	
	材積	39.800	3.039	36.761						39.800	3.039	36.761	
	成長	404	1	403						404	1	403	
福津市	上層木面積	357.92	32.27	325.65	0.15		0.15			357.77	32.27	325.50	
	材積	43.473	5.276	38.197	6		6			43.467	5.276	38.191	
	成長	373	69	304						373	69	304	
糸島市	上層木面積	2,185.09	40.52	2,144.57						2,185.09	40.52	2,144.57	
	材積	277.298	10.570	266.728						277.298	10.570	266.728	
	成長	2,757	107	2,650						2,757	107	2,650	
那珂川市	上層木面積	4.52		4.52			4.52		4.52				
	材積	1,276.60	28.39	1,248.21	0.69		0.69			1,275.91	28.39	1,247.52	
	成長	174,379	9,785	164,594	52		52		295	174,032	9,785	164,247	
宇美町	上層木面積	1.52		1.52			1.52		1.52				
	材積	277.68	12.80	264.88						277.68	12.80	264.88	
	成長	37,952	3,446	34,506			110		110	37,842	3,446	34,396	
篠栗町	上層木面積	408.70	7.91	400.79	2.15		2.15			406.55	7.91	398.64	
	材積	53.313	2.455	50.858	103		103			53.210	2.455	50.755	
	成長	473	16	457	5		5			468	16	452	
志免町	上層木面積	2.54		2.54						2.54		2.54	
	材積	327		327						327		327	
	成長												
須恵町	上層木面積	58.32		58.32						58.32		58.32	
	材積	6.844		6.844						6.844		6.844	
	成長	89		89						89		89	
新宮町	上層木面積	141.23	13.17	128.06						141.23	13.17	128.06	
	材積	18.879	2.757	16.122						18.879	2.757	16.122	
	成長	176	19	157						176	19	157	
久山町	上層木面積	567.67	0.78	566.89	2.63		2.63			565.04	0.78	564.26	
	材積	78.920	235	78.685	50		50			78.870	235	78.635	
	成長	703	2	701	7		7			696	2	694	
粕屋町	上層木面積	19.70	0.93	18.77						19.70	0.93	18.77	
	材積	2.636	213	2.423						2.636	213	2.423	
	成長	34	1	33						34	1	33	
農林計	上層木面積	10.96		10.96			10.96		10.96				
	材積	10,969.92	440.96	10,528.96	26.01		26.01			10,943.91	440.96	10,502.95	
	成長	1,493,503	117,612	1,375,891	2,551		2,551		606	1,490,346	117,612	1,372,734	
		14,015	894	13,121	48		48		13	13,954	894	13,060	

(3) 市町村別森林資源表

編成年度	農林事務所	普通制限計別
2019(R1)	福岡	計

面積：ha 材積：m³ 成長量：m³

注)上層木面積は複層林面積を示し、外書している。

市町村名	区分	無立木地				計	更新困難地	林地開発地
		竹林	伐採跡地 (人工林)	伐採跡地 (天然林)	未立木地			
福岡市	上層木面積 材積 成長	258.80	7.62	0.07	171.10	178.79	36.65	139.06
東区	上層木面積 材積 成長	44.76	0.32		26.74	27.06	2.33	3.95
博多区	上層木面積 材積 成長	5.87			3.49	3.49	0.68	7.34
南区	上層木面積 材積 成長	4.55			13.25	13.25	0.69	1.88
西区	上層木面積 材積 成長	96.29	0.40		116.98	117.38	24.50	109.22
城南区	上層木面積 材積 成長	3.39	0.09		0.39	0.48		1.79
早良区	上層木面積 材積 成長	103.94	6.81	0.07	10.25	17.13	8.45	14.88
筑紫野市	上層木面積 材積 成長	214.09	1.07	0.11	13.15	14.33	6.55	67.43
春日市	上層木面積 材積 成長	0.50			0.67	0.67	0.19	16.85
大野城市	上層木面積 材積 成長	16.38	1.55		9.72	11.27	2.58	45.69
宗像市	上層木面積 材積 成長	416.86	0.15	0.15	34.48	34.78	24.57	60.84
太宰府市	上層木面積 材積 成長	45.95		0.24	5.26	5.50	4.05	50.50
古賀市	上層木面積 材積 成長	87.14	0.04		2.60	2.64	3.93	64.05
福津市	上層木面積 材積 成長	170.03			10.02	10.02	8.64	17.95
糸島市	上層木面積 材積 成長	388.57	13.39	0.30	39.28	52.97	20.19	57.62
那珂川市	上層木面積 材積 成長	210.58	7.46	1.01	16.70	25.17	8.97	88.76
宇美町	上層木面積 材積 成長	22.70	0.17		7.13	7.30	5.04	22.67
篠栗町	上層木面積 材積 成長	185.03	9.19	0.33	4.26	13.78	8.68	57.16
志免町	上層木面積 材積 成長	3.17			0.71	0.71		
須恵町	上層木面積 材積 成長	15.12	0.23	0.05	2.33	2.61	5.58	0.61
新宮町	上層木面積 材積 成長	47.13			2.09	2.09	0.42	6.67
久山町	上層木面積 材積 成長	65.31	15.14	1.01	25.66	41.81	3.90	20.71
粕屋町	上層木面積 材積 成長	6.68	0.21		1.75	1.96	0.16	7.99
農林計	上層木面積 材積 成長	2,154.04	56.22	3.27	346.91	406.40	140.10	724.56

(4) 所有形態別森林資源表

区分	総数	総数		総数		総数		総数		総数		総数		総数		総数		総数		総数			
		針葉樹	広葉樹	針葉樹	広葉樹	針葉樹	広葉樹	針葉樹	広葉樹	針葉樹	広葉樹	針葉樹	広葉樹	針葉樹	広葉樹	針葉樹	広葉樹	針葉樹	広葉樹	針葉樹	広葉樹	針葉樹	広葉樹
総計	1,033.07	983.85	49.22	993.51	983.85	9.66	124,054.85	120,997.05	4,060.38	3,913.67	993.51	1,002.58	512.157	983.85	9.66	1,002.58	855.87	146.71					
公有	59,957.587	56,244.913	3,712.674	56,101.464	55,871.195	230.269	55,587.102	55,359.038	228.064	514.362	514.362	118.09	118.09	512.157	118.09	118.09	116.47	2,205					
市町村	1,954.007	1,923.225	30.782	1,923.566	1,920.776	2,790	1,852.491	1,849.782	2,709	71.075	71.075	70.994	81	70.994	81	70.994	154.08	9.31					
所有	4,485.623	4,181.618	304.005	4,163.810	4,138.877	24.933	4,097.018	4,073.627	23.391	66.792	66.792	37.61	37.61	65.250	37.61	37.61	21.03	1,542					
財産区	37.61	37.61		37.61	37.61					37.61	37.61			37.61	37.61	37.61							
公有	1,588.658	1,522.031	66.627	1,525.316	1,518.452	6.864	1,507.669	1,500.894	6.775	17.647	17.647	17.558	89	17.558	89	17.558	309.78	9.31					
小計	332.65	309.78	22.87	319.09	309.78	9.31	18,716.63	18,073.89	642.74	331.89	331.89	208.58	123.31	331.89	208.58	331.89							
公有	8,028.288	7,626.874	401.414	7,612.692	7,578.105	34.587	7,457.178	7,424.303	32.875	155.514	155.514	4.61	4.61	153.802	4.61	4.61	23.21	1,712					
公有	2,939.65	2,722.61	161.58	2,759.70	2,720.58	39.12	2,735.49	2,697.37	38.12	24.21	24.21	23.21	1.00	23.21	23.21	23.21							
公有	797.196	789.335	7.861	789.960	788.983	977	784.695	783.762	933	5.265	5.265	44		5.265	5.265	5.265							
公有	10.48	10.48		10.48	10.48					10.48	10.48			10.48	10.48	10.48							
公有	1,882.613	1,601.678	280.935	1,570.217	1,562.966	7.251	1,564.904	1,557.659	7.245	5.313	5.313	5.307	6	5.313	5.313	5.313							
公有	68.20	67.94	0.26	68.20	67.94	0.26	3,916.79	3,795.56	121.23	115.68	115.68	47.55		115.68	115.68	115.68							
公有	1,949.294	1,777.204	172.090	1,769.425	1,762.345	7.080	1,741.346	1,734.293	7.053	28.079	28.079	28.052	27	28.079	28.079	28.079							
公有	597.53	597.53	6.49	591.13	591.04	0.09	95,076.89	92,070.35	3,006.54	591.13	591.13	591.04	0.09	591.13	591.13	591.13							
公有	149,791.45	134,057.36	39,762.31	95,659.79	92,637.43	3,022.36	44,038.979	43,859.021	179.958	320.191	320.191	319.775	416	320.191	320.191	320.191							
公有	47,300.196	44,449.822	2,850.374	44,359.170	44,178.796	180.374	102,714.58	102,714.58	3,294.33	674.42	674.42	674.07	0.35	674.42	674.42	674.42							
公有	700.42	700.42	26.35	674.42	674.07	0.35	106,008.91	102,714.58	3,294.33	102,714.58	102,714.58	674.29	23.40	674.42	674.42	674.42							
公有	168,977.45	150,545.21	45,867.87	106,008.91	102,714.58	3,294.33	48,488.772	48,293.090	195.682	358.848	358.848	358.355	493	358.848	358.848	358.848							
公有	51,929.299	48,618.039	3,311.260	48,488.772	48,293.090	195.682	48,129.924	47,934.735	195.189	358.848	358.848	358.355	493	358.848	358.848	358.848							

注1：県有林とは、県営林・県有地を含む。
注2：上層木面積は複層林を示し、外書している。

(4) 所有形態別森林資源表

編成年度 2019(R1)	広域流域 県計		森林計画区		農林事務所		市町村		普通制限計別 計		
	面積 : ha	材積 : m³	面積 : ha	材積 : m³	面積 : ha	材積 : m³	面積 : ha	材積 : m³	面積 : ha	材積 : m³	
総計	立 天										
	地 林										
公 有	材積	総数	針葉樹	広葉樹	複層林	単層林	育成	育成	育成	育成	育成
		総数	針葉樹	広葉樹	針葉樹	広葉樹	針葉樹	広葉樹	針葉樹	広葉樹	針葉樹
市町村	材積	総数	針葉樹	広葉樹	複層林	単層林	育成	育成	育成	育成	育成
		総数	針葉樹	広葉樹	針葉樹	広葉樹	針葉樹	広葉樹	針葉樹	広葉樹	針葉樹
有 限 公 司	材積	総数	針葉樹	広葉樹	複層林	単層林	育成	育成	育成	育成	育成
		総数	針葉樹	広葉樹	針葉樹	広葉樹	針葉樹	広葉樹	針葉樹	広葉樹	針葉樹
小 計	材積	総数	針葉樹	広葉樹	複層林	単層林	育成	育成	育成	育成	育成
		総数	針葉樹	広葉樹	針葉樹	広葉樹	針葉樹	広葉樹	針葉樹	広葉樹	針葉樹
私 有	材積	総数	針葉樹	広葉樹	複層林	単層林	育成	育成	育成	育成	育成
		総数	針葉樹	広葉樹	針葉樹	広葉樹	針葉樹	広葉樹	針葉樹	広葉樹	針葉樹
公 社	材積	総数	針葉樹	広葉樹	複層林	単層林	育成	育成	育成	育成	育成
		総数	針葉樹	広葉樹	針葉樹	広葉樹	針葉樹	広葉樹	針葉樹	広葉樹	針葉樹
有 限 公 司	材積	総数	針葉樹	広葉樹	複層林	単層林	育成	育成	育成	育成	育成
		総数	針葉樹	広葉樹	針葉樹	広葉樹	針葉樹	広葉樹	針葉樹	広葉樹	針葉樹
会 社	材積	総数	針葉樹	広葉樹	複層林	単層林	育成	育成	育成	育成	育成
		総数	針葉樹	広葉樹	針葉樹	広葉樹	針葉樹	広葉樹	針葉樹	広葉樹	針葉樹
そ の 他 法人所有	材積	総数	針葉樹	広葉樹	複層林	単層林	育成	育成	育成	育成	育成
		総数	針葉樹	広葉樹	針葉樹	広葉樹	針葉樹	広葉樹	針葉樹	広葉樹	針葉樹
個 人	材積	総数	針葉樹	広葉樹	複層林	単層林	育成	育成	育成	育成	育成
		総数	針葉樹	広葉樹	針葉樹	広葉樹	針葉樹	広葉樹	針葉樹	広葉樹	針葉樹
小 計	材積	総数	針葉樹	広葉樹	複層林	単層林	育成	育成	育成	育成	育成
		総数	針葉樹	広葉樹	針葉樹	広葉樹	針葉樹	広葉樹	針葉樹	広葉樹	針葉樹
林	材積	総数	針葉樹	広葉樹	複層林	単層林	育成	育成	育成	育成	育成
		総数	針葉樹	広葉樹	針葉樹	広葉樹	針葉樹	広葉樹	針葉樹	広葉樹	針葉樹

(4) 所有形態別森林資源表

区分	総数	立木										地				普通制限別 計		
		総数					数					農林事務所		市町村				
		総数	針葉樹	広葉樹	針葉樹	広葉樹	総数	針葉樹	広葉樹	針葉樹	広葉樹	針葉樹	広葉樹	針葉樹	広葉樹			
総計	159,338	159,338	148,421	10,917	148,421	148,421	148,421	25,434.06	24,957.21	476.85	25,274.67	24,891.47	383.20	148,421	148,421	159,338	65,741	93,655
公有	12,653,015	12,653,015	11,246,278	1,406,737	11,128,666	11,128,666	11,128,666	4,500	4,500	30,846	11,094,050	11,064,686	29,364	65,462	63,980	65,462	4,500	1,482
市町村	1,409,421	1,409,421	1,234,441	174,980	1,234,441	1,234,441	1,234,441	1,234,441	1,234,441	12,771	1,239,611	1,226,841	12,771	4,500	4,500	4,500	4,500	
私有	531,785	531,785	515,459	16,326	515,459	515,459	515,459	6,441	113,866	771	513,053	512,282	771	2,160	2,160	2,160	2,160	
市町村	120,301	120,301	113,866	6,435	113,866	113,866	113,866	4,494.90	4,255.18	239.72	4,374.59	4,217.29	157.30	113,866	113,866	113,866	37.89	82.42
私有	5,610,691	5,610,691	4,340,511	1,270,180	4,494,901	4,494,901	4,494,901	1,270,180	1,270,180	10,416	1,741,888	1,732,767	9,121	47,987	46,692	47,987	20,180	1,295
財産区	1,949,266	1,949,266	1,804,992	144,274	1,789,875	1,789,875	1,789,875	20,180	20,180	40,171	1,460,891	1,426,631	34,260	20,180	20,180	20,180	14,271	5,911
私有	641,485	641,485	615,091	26,394	615,737	615,737	615,737	1,481.07	1,440.90	3,851	605,846	602,030	3,816	9,891	9,856	9,891	9,856	35
小計	144,981	144,981	138,541	6,440	138,541	138,541	138,541	7,025.88	6,927.42	292.66	7,075.09	6,870.76	204.33	138,541	138,541	144,981	56.66	88.33
私有	3,122,536	3,122,536	2,935,542	186,994	2,920,825	2,920,825	2,920,825	132,291	132,291	15,038	2,860,787	2,847,079	13,708	60,038	58,708	60,038	20,180	1,330
公有	137,141	137,141	132,961	4,180	132,961	132,961	132,961	3,811	3,811		132,291	132,291						
公有	48,214	48,214	47,824	390	47,824	47,824	47,824	390	390		47,600	47,600						
公有																		
会社	0.99	0.99	0.99	0.99	0.99	0.99	0.99	0.99	0.99	0.97	806.08	797.01	9.07	0.99	0.99	0.99	0.99	
会社	2,330,341	2,330,341	1,876,631	861.91	1,876,631	1,876,631	1,876,631	861.91	861.91		798.00	797.01		0.99	0.99	0.99	0.99	
会社	466,135	466,135	342,855	123,280	327,476	327,476	327,476	1,591	1,591	945	327,152	326,207	945	324	324	324	324	
その他	1,591	1,591	1,591	682.36	1,454.98	1,454.98	1,454.98	1,454.98	1,454.98	29.47	1,453.39	1,424.67	28.72	1.59	1.59	1.59	0.84	0.75
法人	769,903	769,903	677,377	92,526	674,987	674,987	674,987	7,300	7,300	2,611	674,507	671,902	2,605	480	474	480	474	6
個人	11,821	11,821	7,300	4,521	7,300	7,300	7,300	4,521	4,521	145.65	15,807.82	15,666.74	141.08	7.30	7.30	7.30	7.25	4.57
個人	26,086,381	26,086,381	15,930,221	7,680.94	15,819.64	15,819.64	15,819.64	15,819.64	15,819.64	145.65	15,807.82	15,666.74	141.08	11.82	11.82	11.82	7.25	4.57
個人	8,246,227	8,246,227	7,242,680	1,003,547	7,188,624	7,188,624	7,188,624	9,881	9,881	12,252	7,184,004	7,171,898	12,106	4,620	4,474	4,620	4,474	146
個人	14,401	14,401	14,401	4,521	9,881	9,881	9,881	4,521	4,521	184.19	18,199.58	18,020.71	178.87	9.88	9.88	9.88	9.08	5.32
小計	30,901.95	27,754.12	18,372.29	9,381.83	18,213.98	18,029.79	18,213.98	18,213.98	18,029.79	184.19	18,199.58	18,020.71	178.87	14.40	14.40	14.40	9.08	5.32
小計	9,530,479	9,530,479	8,310,736	1,219,743	8,238,687	8,222,879	8,238,687	1,219,743	1,219,743	15,808	8,233,263	8,217,607	15,656	5,424	5,272	5,424	5,272	152

注1：県有林とは、県営林・県有地を含む。
注2：上層木面積は複層林を示し、外書している。

(4) 所有形態別森林資源表

編成年度 2019(R1)	広域流域 筑後川		森林計画区 福岡		農林事務所		市町村		普通制限計別 計	
	面積: ha	材積: m ³	面積: ha	材積: m ³	面積: ha	材積: m ³	面積: ha	材積: m ³	面積: ha	材積: m ³
総計	上層木面積	10.96	10.96	26.01	10.96	10.96	10.943.91	440.96	10.943.91	440.96
	材積	1,493.503	1,375.891	2,551	606	606	1,490.346	117,612	1,490.346	117,612
公有	上層木面積	132.25	129.15				132.25	3.10	132.25	3.10
	材積	16,572	15,555				16,572	1,017	16,572	1,017
市町村	上層木面積	6.44	6.44	5.26	6.44	6.44	1,110.53	85.33	1,110.53	85.33
	材積	1,115.79	1,030.46	5.26	6.44	6.44	1,110.53	85.33	1,110.53	85.33
所有	上層木面積	159.391	133.858	313	311	311	158,767	25,533	158,767	25,533
	材積	181.74	171.71	0.86	0.86	0.86	180.88	10.03	180.88	10.03
財産区	上層木面積	25,748	22,543	16	16	16	25,732	3,205	25,732	3,205
	材積	6.44	6.44	6.12	6.44	6.44	1,423.66	98.46	1,423.66	98.46
小計	上層木面積	201,711	171,956	329	311	311	201,071	29,755	201,071	29,755
	材積	4.48	3.81				4.48	0.67	4.48	0.67
公園	上層木面積	614	390				614	224	614	224
	材積									
所有	上層木面積	1,069.56	1,005.65	7.93	7.93	7.93	1,061.63	63.91	1,061.63	63.91
	材積	138,659	122,335	1,121	1,121	1,121	137,538	16,324	137,538	16,324
会社	上層木面積	674.58	652.89	3.71	3.71	3.71	670.87	21.69	670.87	21.69
	材積	94,916	89,915	172	172	172	94,744	5,001	94,744	5,001
個人	上層木面積	4.52	4.52	8.25	4.52	4.52	7,783.27	256.23	7,783.27	256.23
	材積	7,791.52	7,535.29	8.25	8.25	8.25	7,783.27	256.23	7,783.27	256.23
所有	上層木面積	1,057,603	991,295	929	929	929	1,056,379	66,308	1,056,379	66,308
	材積	4.52	4.52	19.89	4.52	4.52	9,520.25	342.50	9,520.25	342.50
小計	上層木面積	1,291,792	1,203,935	2,222	2,222	2,222	1,289,275	87,857	1,289,275	87,857
	材積									
森林	上層木面積	1,291,792	1,203,935	2,222	2,222	2,222	1,289,275	87,857	1,289,275	87,857
	材積									

(4) 所有形態別森林資源表

編成年度 2019 (R1)	広域流域 筑後川	森林計画区 福岡	農林事務所	市町村	普通制限計別 計
-------------------	-------------	-------------	-------	-----	-------------

注1：県有林とは、県営林・県有地を含む。
注2：上層木面積は複層林を示し、外書している。

面積：ha. 材積：m³. 成長量：m³

区分	竹	無立木			更新困難地	林地開発地
		伐採跡地 (人工林)	伐採跡地 (天然林)	未立木地		
総計	上層木面積	2,154.04	56.22	3.27	406.40	724.56
	材積					
公有	上層木面積	15.04			2.50	8.36
	材積					
市町村有	上層木面積	82.51	6.61	0.37	45.02	40.73
	材積					
財産区有	上層木面積	2.98	16.01	0.09	21.87	3.95
	材積					
小計	上層木面積	100.53	22.62	0.46	69.39	53.04
	材積					
私有	上層木面積		0.06		0.17	0.20
	材積					
会社有	上層木面積	146.84	2.82		38.59	263.46
	材積					
その他法人有	上層木面積	59.59	10.31	0.27	42.18	94.35
	材積					
個人有	上層木面積	1,847.08	20.41	2.54	256.07	313.71
	材積					
小計	上層木面積	2,053.51	33.60	2.81	337.01	671.52
	材積					

(5) 樹種別年齢配置表

編成年度 2019(R1)	広域流域 県計	森林計画区	農林事務所	市町村	普通制限計別	伐採方法別	層別
------------------	------------	-------	-------	-----	--------	-------	----

注) 上層木面積は複層林面積を示し、外書している

面積: ha, 材積: m³, 成長量: m³

樹種 年齢	区分	針葉													マツ(人)		マツ(天)						
		ス	ギ	ヒ	ノ	キ	マ	ツ	スラッシュテータ	その他針葉樹	針葉・人工計	針葉・天然計	針葉樹計	マツ(人)	マツ(天)								
計	上層木面積	687.81					290.01			4.64			1.27		0.12	983.85		983.85		4.64			
	面積	65,274.39					53,138.94			4,615.33			98.17		54.18	120,997.05		123,181.01		2,431.37			
	成長量	37,569.144					17,815.076			819.637			18.127		22.929	55,871.195		56,244.913		445.919			
1	上層木面積						0.27			15.61						0.27		608.91		608.91		15.61	
	面積	474.82					118.48																
	成長量																						
2	上層木面積						2.57			0.48						3.05		1,030.82		1,030.82		0.48	
	面積	722.79					291.61																
	成長量																						
3	上層木面積						0.18			0.62						0.80		2,219.50		2,219.50		0.62	
	面積	1,075.63					1,131.40			8.00					4.47	2,219.50		2,219.50		8.00			
	成長量	174.354					178.292			160					784	353.590		353.590		160			
4	上層木面積						0.49			6.99						0.49		2,028.79		2,028.79		6.92	0.07
	面積	801.65					1,218.04			6.99			0.13		2.05	2,028.79		2,028.79		6.92		0.07	
	成長量	177.739					242.686			329			8		295	421.054		421.057		326		3	
5	上層木面積						2.25			3.17						5.78		5,326.03		5,326.28		11.30	0.25
	面積	1,840.69					3,471.08			11.55			0.30		2.66	5,326.03		5,326.28		11.30		0.25	
	成長量	529.987					797.802			924			24		636	1,329.351		1,329.373		902		22	
6	上層木面積						0.19			0.02						0.21		3,576.48		3,577.16		7.97	0.68
	面積	1,146.64					2,417.30			8.65					4.57	3,576.48		3,577.16		7.97		0.68	
	成長量	374.743					600.573			690					1,062	976.996		977.068		618		72	
7	上層木面積						3.48			0.36						3.84		3,236.66		3,239.64		7.49	2.98
	面積	1,098.61					2,128.83			10.47			0.14		1.59	3,236.66		3,239.64		7.49		2.98	
	成長量	408.563					568.899			86			24		419	978.540		978.791		635		251	
8	上層木面積						0.03			2.64						2.67		4,900.13		4,906.93		24.63	6.80
	面積	1,618.09					3,252.76			31.43					2.37	4,900.13		4,906.93		24.63		6.80	
	成長量	678.899					928.210			4.931					318	1,612.164		1,613.130		3,965		966	
9	上層木面積						7.77			5.29						13.13		6,417.63		6,423.64		40.09	6.01
	面積	2,509.89					3,852.02			46.10					14.22	6,417.63		6,423.64		40.09		6.01	
	成長量	1,193.077					1,179.878			7,254					1,754	2,381.576		2,382.351		6,479		775	
10	上層木面積						6.80			16.96						23.76		11,203.38		11,258.65		83.70	55.27
	面積	5,042.05					6,057.22			138.97					18.71	11,203.38		11,258.65		83.70		55.27	
	成長量	2,622.774					1,973.899			21,887					2,804	4,614.029		4,622.116		13,800		8,087	
11	上層木面積						50.80			21.51						73.60		17,436.62		17,552.98		321.54	116.36
	面積	9,781.52					7,298.22			437.90					31.55	17,436.62		17,552.98		321.54		116.36	
	成長量	5,493.034					2,543.691			69,884					6,039	8,094.370		8,114.305		49,949		19,935	
12	上層木面積						78.51			34.68						113.19		23,525.02		23,892.40		592.66	367.38
	面積	13,925.80					8,984.33			960.04					18.47	23,525.02		23,892.40		592.66		367.38	
	成長量	8,343.944					3,347.636			163,106					3,710	11,797.854		11,860.281		100,679		62,427	
13	上層木面積						128.65			64.59						194.51		19,488.55		19,913.75		503.44	425.20
	面積	12,107.02					6,848.14			928.64					8.73	19,488.55		19,913.75		503.44		425.20	
	成長量	7,843.047					2,725.902			177,929					2,418	10,685.106		10,761.874		101,161		76,768	
14	上層木面積						135.84			22.92						159.15		9,274.83		9,707.42		281.59	432.59
	面積	6,157.44					2,834.13			714.18					1.03	9,274.83		9,707.42		281.59		432.59	
	成長量	4,284.832					1,174.787			138,210					297	5,521.845		5,598.403		61,652		76,558	
15	上層木面積						99.30			40.07						139.69		4,277.08		4,593.73		155.58	316.65
	面積	2,898.34					1,220.74			472.23					1.98	4,277.08		4,593.73		155.58		316.65	
	成長量	2,156.942					551.483			84,894					578	2,741.123		2,794.173		31,844		53,050	
16	上層木面積						94.51			43.38						137.89		2,845.45		3,049.63		73.90	204.18
	面積	1,879.37					890.59			278.08					0.17	2,845.45		3,049.63		73.90		204.18	
	成長量	1,471.732					424,009			45,018					45	1,910.882		1,941.623		14,277		30,741	
17	上層木面積						32.04			10.18						42.22		1,386.89		1,458.20		45.50	71.31
	面積	903.50					437.89			116.81						1,386.89		1,458.20		45.50		71.31	
	成長量	728.393					213,878			20,914						950,745		963,185		8,474		12,440	
18	上層木面積						21.44			13.94						35.87		870.79		919.58		21.69	48.79
	面積	545.73					302.88			70.48					0.37	870.79		919.58		21.69		48.79	
	成長量	446,129					154,641			12,018					108	604,763		612,958		3,823		8,195	
19	上層木面積						10.50			5.00						15.50		462.64		495.64		14.10	33.00
	面積	280.37					167.88			47.10						462.64		495.64		14.10		33.00	
	成長量	236,801					88,937			8,436					101	329,197		334,275		3,358		5,078	
20	上層木面積						6.26			1.20						7.46		282.51		302.53		11.52	20.02
	面積	176.62					94.37			31.54						282.51		302.53		11.52		20.02	
	成長量	153,656					52,704			5,367						208,056		211,727		1,696		3,671	
21以上	上層木面積						9.87			0.54						10.77		598.34		674.76		189.17	76.42
	面積	287.82					121.03			265.59					0.32	598.34		674.76		189.17		76.42	
	成長量	250,498					67,169			56,800					166	359,954		374,633		42,121		14,679	
利伐未 満	上層木面積						3.24			0.27						4.61		5,878.92		5,878.92		38.58	
	面積	3,074.89																					

(5) 樹種別年齢配置表

編成年度	広域流域	森林計画区	農林事務所	市町村	普通制限計別	伐採方法別	層別
2019 (R1)	県計				計		

面積: ha, 材積: m³, 成長量: m³

樹種 年齢	区分	広葉樹									針葉・広葉計		
		クスギ(人)	クスギ(天)	その他広葉(人)	その他広葉(天)	ザ	ツ	広葉・人工計	広葉・天然計	広葉樹計	人工林計	天然林計	針葉・広葉計
計	上層木面積	0.35		9.31			39.56	9.66	39.56	49.22	993.51	39.56	1,033.07
	面積材積	2,885.29	305.05	1,175.09			46,662.86	4,060.38	46,967.91	51,028.29	125,057.43	49,151.87	174,209.30
	成長量	185,798	13,890	44,471			3,468,515	230,269	3,482,405	3,712,674	56,101,464	3,856,123	59,957,587
1	上層木面積	87.06	18.56	122.95			106.26	210.01	124.82	334.83	818.92	124.82	943.74
	面積材積												
	成長量												
2	上層木面積	198.24	31.72	0.06			377.13	369.49	408.85	778.34	1,400.31	408.85	1,809.16
	面積材積	818	272	891			1,732	1,709	2,004	3,713	1,709	2,004	3,713
	成長量	194	63	197			297	391	360	751	391	360	751
3	上層木面積	185.46	95.29	164.56			757.22	350.02	852.51	1,202.53	2,569.52	852.51	3,422.03
	面積材積	2,751	2,001	2,370			8,302	5,121	10,303	15,424	358,711	10,303	369,014
	成長量	288	240	287			1,175	575	1,415	1,990	25,019	1,415	26,434
4	上層木面積	100.55	30.41	135.14			779.70	235.69	810.11	1,045.80	2,264.48	810.18	3,074.66
	面積材積	2,702	987	3,231			16,536	5,933	17,523	23,456	426,987	17,526	444,513
	成長量	160	72	225			1,304	385	1,376	1,761	20,668	1,376	22,044
5	上層木面積	238.95	14.13	142.52			698.40	381.47	712.53	1,094.00	5,707.50	712.78	6,420.28
	面積材積	7,995	733	4,861			21,652	12,856	22,285	35,241	1,342,207	22,407	1,364,614
	成長量	319	35	256			1,038	575	1,073	1,648	33,898	1,074	34,972
6	上層木面積	266.15	25.28	89.56			1,100.43	355.71	1,125.71	1,481.42	3,932.19	1,126.39	5,058.58
	面積材積	11,241	1,848	4,108			48,345	15,349	50,193	65,542	992,345	50,265	1,042,610
	成長量	391	85	173			1,552	564	1,637	2,201	22,885	1,640	24,525
7	上層木面積	274.11	56.75	18.60			0.47	578.06	292.71	634.81	0.47	0.47	4.31
	面積材積	17,276	4,337	870			26,326	18,146	30,663	48,809	996,686	30,914	1,027,600
	成長量	437	132	20			696	457	828	1,285	21,146	838	21,984
8	上層木面積	345.35	19.24	41.64			820.38	386.99	839.62	1,226.61	5,287.12	846.42	6,133.54
	面積材積	25,200	1,894	2,711			46,835	27,911	48,729	76,640	1,640,075	49,695	1,689,770
	成長量	401	38	73			1,023	474	1,061	1,535	31,769	1,090	32,859
9	上層木面積	0.35					0.35	0.35	0.35	0.35	13.48	0.35	13.48
	面積材積	263.53	7.45	12.20			961.11	275.73	968.56	1,244.29	6,693.36	974.57	7,667.93
	成長量	24,590	1,011	956			61,507	25,546	62,518	88,064	2,407,122	63,293	2,470,415
10	上層木面積	258.33	2.18	52.86			7.72	1,937.04	311.19	1,939.22	2,250.41	11,514.57	13,509.06
	面積材積	24,684	323	6,030			146,615	30,714	146,938	177,652	4,644,743	155,025	4,799,768
	成長量	226	4	50			1,368	276	1,372	1,648	17,898	1,498	19,396
11	上層木面積	213.34	2.26	39.04			2.98	3,813.34	252.38	3,815.60	4,067.98	3,931.96	21,620.96
	面積材積	21,661	344	3,074			300,185	24,735	300,529	325,264	8,119,105	320,464	8,439,569
	成長量	116	1	13			2,122	129	2,123	2,252	121,813	2,261	124,174
12	上層木面積	176.68	1.06	41.74			1.12	7,435.64	218.42	7,436.70	7,655.12	23,743.44	31,547.52
	面積材積	17,144	95	3,529			572,650	20,673	572,745	593,418	11,818,527	635,172	12,453,699
	成長量	77		12			2,201	89	2,201	2,290	157,783	2,827	160,610
13	上層木面積	153.18	0.47	48.57			7.71	9,430.87	201.75	9,431.34	9,633.09	9,856.54	29,546.84
	面積材積	16,565	38	3,206			755,587	19,771	755,396	775,396	10,704,877	832,393	11,537,270
	成長量	50		13			3,637	63	3,637	3,700	120,406	4,061	124,467
14	上層木面積	76.10	0.21	39.02			4.33	7,883.68	115.12	7,883.89	7,999.01	8,316.48	17,706.43
	面積材積	7,664	4	2,648			626,122	10,312	626,126	636,438	5,532,157	702,684	6,234,841
	成長量	40		12			3,744	52	3,744	3,796	54,388	3,964	58,352
15	上層木面積	27.85	0.04	2.17			4,738.69	30.02	4,738.73	4,768.75	4,307.10	5,055.38	9,362.48
	面積材積	3,085	3	79			365,025	3,164	365,028	368,192	2,744,287	418,078	3,162,365
	成長量	15					418	15	418	433	22,512	455	22,967
16	上層木面積	12.85		2.35			0.19	2,460.34	15.20	2,460.34	2,475.54	2,664.52	5,525.17
	面積材積	1,734		221			206,434	1,955	206,434	208,389	1,912,837	237,175	2,150,012
	成長量										13,071		13,071
17	上層木面積	5.54		0.07			14.76	1,113.25	5.61	1,113.25	1,118.86	1,184.56	2,577.06
	面積材積	531		11			95,165	542	95,165	95,707	951,287	107,605	1,058,892
	成長量										5,623		5,623
18	上層木面積	1.67		2.10			656.37	3.77	656.37	660.14	35.87	705.16	1,579.72
	面積材積	134		420			62,321	554	62,321	62,875	605,317	70,516	675,833
	成長量										2,925		2,925
19	上層木面積	0.18		0.76			382.45	0.94	382.45	383.39	15.50	415.45	15.50
	面積材積	12		65			39,074	77	39,074	39,151	329,274	44,152	373,426
	成長量										1,332		1,332
20	上層木面積			4.90			180.99	4.90	180.99	185.89	7.46	201.01	7.46
	面積材積			765			17,648	765	17,648	18,413	208,821	21,319	230,140
	成長量										442		442
21以上	上層木面積	0.17		43.09			451.51	43.26	451.51	494.77	10.77	527.93	10.77
	面積材積	11		4,425			50,454	4,436	50,454	54,890	364,390	65,133	429,523
	成長量												
利伐未 満	上層木面積	87.06	18.56	0.06			483.39	0.06	501.95	881.10	4.67	501.95	4.67
	面積材積			292.09			884	1,732	884	1,732	774,899	1,732	776,631
	成長量			195			297	195	297	492	44,882	297	45,179
標伐+21 年以上	上層木面積	0.35		9.25			38.81	9.60	38.81	48.41	832.46	38.81	871.27
	面積材積	1,808.88	89.66	339.26			42,265.66	2,148.14	42,355.32	44,503.46	56,565.72	44,467.22	101,032.94
	成長量	160,291	8,049	28,509			3,345,622	188,800	3,353,671	3,542,471	32,012,892	3,717,213	35,730,105
15以上	上層木面積	48.26	0.04	55.44			14.95	103.70	9,983.64	10,087.34	14.95	10,754.01	21,581.41
	面積材積	5,507	3	5,986			836,121	11,493	836,124	847,617	7,116,213	963,978	8,080,191
	成長量	15					418	15	418	433	45,905	455	46,360

区分	更新困難地	林地開発地	計
面積	959.33	2,695.88	19,549.45

総計	
上層木面積	1,033.07
面積材積	193,758.75
成長量	59,957,587
	800,464

(5) 樹種別齢級配置表

編成年度	広域流域	森林計画区	農林事務所	市町村	普通制限計別	伐採方法別	層別
2019(R1)	筑後川	福岡			計		

注) 上層木面積は複層林面積を示し、外書している

面積: ha, 材積: m³, 成長量: m³

樹種 齢級	区分	針 葉 樹										マツ(人)		マツ(天)													
		ス	ギ	ヒ	ノ	キ	マ	ツ	スラッシュテータ	その他針葉樹	針葉・人工計	針葉・天然計	針葉樹計	マツ(人)	マツ(天)												
計	上層木面積	102.07					44.28			1.95				0.12		148.42			148.42			1.95					
	面積	12,046.24					12,043.21			1,282.91			14.24		11.57	24,957.21			440.96			25,398.17			841.95		440.96
	成長量	6,739,147					4,170,092			329,488			3,741		3,810	11,128,666			117,612			11,246,278			211,876		117,612
	材積	89,171					49,121			2,953			41		39	140,431			894			141,325			2,059		894
	成長量																										
1	上層木面積															122.84						122.84					6.56
2	上層木面積															0.48						0.48					0.48
3	上層木面積															0.10						0.10					0.10
4	上層木面積															0.45						130.16					3.39
5	上層木面積															1.34						279.74		0.25			9.16
6	上層木面積															0.02						482.66		0.12			6.54
7	上層木面積															0.07						547.69		0.07			4.24
8	上層木面積															0.23						1,016.68		2.80			17.62
9	上層木面積															0.17						1,102.21		1.41			23.27
10	上層木面積															0.91						1,788.74		9.79			35.91
11	上層木面積															2.83						3,461.57		43.30			67.76
12	上層木面積															0.92						5,260.22		77.41			145.57
13	上層木面積															6						28.06		103.69			103.69
14	上層木面積															0.55						2,783.09		72.40			138.36
15	上層木面積															0.13						14.90		44.40			52.12
16	上層木面積															0.29						195.79		1.92			8.55
17	上層木面積															0.08						190.67		33.73			83.14
18	上層木面積															0.10						402.84		1.92			14.95
19	上層木面積															8.22						13,673.35		426.52			726.87
20	上層木面積															1.52						98.03		3.26			2.79
21以上	上層木面積															0.86						129.72		129.72			851
利伐未 満	上層木面積															0.58						0.58					0.58
標伐+21 年以上	上層木面積															0.26						1,479.106		20,933			37,578
15以上	上層木面積															0.50						2,656.62		129.72			194.47

区分	竹 林	無 立 木				地			計
		伐 採	跡 地	(人 工 林)	伐 採 跡 地 (天然林)	未 立 木 地			
面積	2,154.04	34.81	20.83	0.32	0.26	56.22	3.27	346.91	406.40

(5) 樹種別齡級配置表

編成年度	広域流域	森林計画区	農林事務所	市町村	普通制限計別	伐採方法別	層別
2019(R1)	筑後川	福岡			計		

樹種	区分	広葉樹								面積：ha、材積：m³、成長量：m³		針葉・広葉計
		クスギ(人)	クスギ(天)	その他広葉(人)	その他広葉(天)	ザ	ツ	広葉・人工計	広葉・天然計	広葉樹計	人工林計	
計	上層木面積						10.96					
	面積材成長量	222.80	13.22	254.05			10,515.74	476.85	10,528.96	10.96	148.42	159.38
1	上層木面積											
	面積材成長量	8.92		15.87			16.89	24.79	16.89	41.68	147.63	164.52
2	上層木面積											
	面積材成長量	16.81	2.02	38.59			69.01	55.40	71.03	126.43	71.03	193.64
3	上層木面積											
	面積材成長量	16.81	2.02	38.59			69.01	55.40	71.03	126.43	71.03	193.64
4	上層木面積											
	面積材成長量	16.81	2.02	38.59			69.01	55.40	71.03	126.43	71.03	193.64
5	上層木面積											
	面積材成長量	16.81	2.02	38.59			69.01	55.40	71.03	126.43	71.03	193.64
6	上層木面積											
	面積材成長量	16.81	2.02	38.59			69.01	55.40	71.03	126.43	71.03	193.64
7	上層木面積											
	面積材成長量	16.81	2.02	38.59			69.01	55.40	71.03	126.43	71.03	193.64
8	上層木面積											
	面積材成長量	16.81	2.02	38.59			69.01	55.40	71.03	126.43	71.03	193.64
9	上層木面積											
	面積材成長量	16.81	2.02	38.59			69.01	55.40	71.03	126.43	71.03	193.64
10	上層木面積											
	面積材成長量	16.81	2.02	38.59			69.01	55.40	71.03	126.43	71.03	193.64
11	上層木面積											
	面積材成長量	16.81	2.02	38.59			69.01	55.40	71.03	126.43	71.03	193.64
12	上層木面積											
	面積材成長量	16.81	2.02	38.59			69.01	55.40	71.03	126.43	71.03	193.64
13	上層木面積											
	面積材成長量	16.81	2.02	38.59			69.01	55.40	71.03	126.43	71.03	193.64
14	上層木面積											
	面積材成長量	16.81	2.02	38.59			69.01	55.40	71.03	126.43	71.03	193.64
15	上層木面積											
	面積材成長量	16.81	2.02	38.59			69.01	55.40	71.03	126.43	71.03	193.64
16	上層木面積											
	面積材成長量	16.81	2.02	38.59			69.01	55.40	71.03	126.43	71.03	193.64
17	上層木面積											
	面積材成長量	16.81	2.02	38.59			69.01	55.40	71.03	126.43	71.03	193.64
18	上層木面積											
	面積材成長量	16.81	2.02	38.59			69.01	55.40	71.03	126.43	71.03	193.64
19	上層木面積											
	面積材成長量	16.81	2.02	38.59			69.01	55.40	71.03	126.43	71.03	193.64
20	上層木面積											
	面積材成長量	16.81	2.02	38.59			69.01	55.40	71.03	126.43	71.03	193.64
21以上	上層木面積											
	面積材成長量	16.81	2.02	38.59			69.01	55.40	71.03	126.43	71.03	193.64
利伐未満	上層木面積											
	面積材成長量	8.92		15.87			16.89	24.79	16.89	41.68	147.63	164.52
標伐+21年以上	上層木面積											
	面積材成長量	152.52	6.31	36.55			9,816.66	189.07	9,822.97	10,012.04	13,862.42	24,111.91
15以上	上層木面積											
	面積材成長量	18.03		5.12			2,161.24	23.15	2,161.24	2,184.39	2,290.96	4,970.73

区分	更新困難地	林地開発地	計
面積	140.10	724.56	3,425.10

総計		
上層木面積		159.38
面積材成長量		39,829.08
材積		12,653.015
成長量		155.293

(6) 制限林の種類別面積

単位：ha

区分	保安林			砂防指定地区	自然公園				国立公園				自然公園			自然環境保全法			都市緑地保全法による緑地保全地区	都市計画法による風致地区	林業種苗法による特別母樹林	文化財保護法による特定史跡等	絶滅のおそれのある野生動物の分布区域	その他	合計		
	総数 (実面積)	水源かん養のための保安林	災害防備のための保安林		健康、風致の保存等のための保安林	特別保護地区	第1種特別地域	第2種特別地域	第3種特別地域	地種区分未定地域	小計	第1種特別地域	第2種特別地域	第3種特別地域	地種区分未定地域	小計	原生自然環境保全地域	自然環境保全地域の特別地区								都道府県自然環境保全地域の特別地区	鳥獣保護法による特別保護地区
福岡森林計画区	12,458	7,733	4,558	166					1,959	1,959				1,959		87		68								2,314	
福岡市	1,574	477	1,079	18					795	795				795												2,541	
筑紫野市	1,363	1,151	211	155																						1,505	
春日市																										2	
大野城市	456	207	247	3																						99	
宗像市	479	226	216	37					220	220				220				68								228	
太宰府市	329	35	294	0																						513	
古賀市	433	389	44																							335	
福岡市	174	123	45	8					254	254				254												435	
糸島市	3,543	2,168	1,325	50					185	185				185												434	
那珂川市	1,062	704	359	17					585	585				585												4,062	
宇美町	742	326	393	23																						80	
篠栗町	789	527	235	28																						1,126	
志免町																										319	
須恵町	305	234	71	162																						93	
新宮町	11		11						103	103				103												305	
久山町	1,185	1,168	17																							114	
粕屋町	12		12																							16	
																										1,220	
																										12	

注1：保安林欄は、左欄より順に記入し、上段は左側の制限林と重複指定の面積を外数で記入し、下段は重複を除く制限林の面積を記入している。

注2：保安林以外の欄は、上段は他の制限林と重複指定の面積を外数で記入し、下段は重複を除く面積を記入している。

注3：保安林欄は、四捨五入の関係で計と内訳の合計数値が一致しないことがある。

注4：本表は「制限林普通道林別森林資源表」の制限林面積とは一致しない場合がある。

資料：「保安林現況表」（平成31年3月31日現在）

(7) 樹種別材積表

(単位 材積：千m³)

区 分		総 数	ス ギ	ヒ ノ キ	マ ッ	スラッシュ テ ー ダ	そ の 他 針 葉 樹	ザ ッ	クヌギ	そ の 他 広 葉 樹
県 計	総数	59,958	37,569	17,815	820	18	23	3,469	200	44
	人工林	56,101	37,569	17,815	446	18	23		186	44
	天然林	3,856			374			3,469	14	
福岡森 林計 画区 計	総数	12,653	6,739	4,170	329	4	4	1,375	21	10
	人工林	11,160	6,739	4,170	212	4	4		21	10
	天然林	1,494			118			1,375	1	

注1：四捨五入の関係で計と内訳の合計数値が一致しないことがある。

(8) 特定保安林の指定状況

該当なし

(9) 荒廃地等の面積

区 分	荒 廃 地 (単位：ha)						荒 廃 危 険 地 (単位：箇所)				
	総数	溪 流 荒 廃 地	崩 壊 地	地 す べ り 地	特 殊 荒 廃 地	荒 廃 森 林	総数	山 腹 崩 壊 危 険 地 区	地 す べ り 危 険 地 区	崩 壊 土 砂 流 出 危 険 地 区	
福岡森林計画区	1,854	799	152	386		517	1,145	511	10	624	
市 町 別 内 訳	福岡市	517	260	105	55		270	113	2	155	
	筑紫野市	94	94				101	49		52	
	春日市										
	大野城市	199	16	3			180	22	9	13	
	宗像市	110	24	12	6		68	106	56	2	
	太宰府市	41	21				20	53	26		
	古賀市	13	12	1				23	11		
	福津市	9	8	1				26	13		
	糸島市	365	203	20			142	266	115		
	那珂川市	68	63	5				92	45		
	糟屋郡	宇美町	24	24				55	19	1	35
		篠栗町	332	32	1	296	3	65	27	5	33
		志免町									
		須恵町	46	17		29		25	7		18
新宮町		5	5				13	8		5	
久山町		31	20	4			7	24	9	15	
粕屋町							4	4			

注1：四捨五入の関係で計と内訳の合計数値が一致しないことがある。

資料：荒廃地は、「山地保全（昭和63年度荒廃溪流現況調査）」による。

荒廃危険地は、「山地災害危険地区調査（平成25年度）」による。

(10) 森林の被害

(単位 松くい虫=材積：m³ 松くい虫以外=面積：a)

種 類		火災及び気象災「実損面積」			松 く い 虫 被 害			その他の病虫獣害「実損面積」			
		28	29	30	28	29	30	28	29	30	
福岡森林計画区		0	0	0	888	796	478	4,127	2,114	2,875	
市	福 岡 市				545	370	188	657	1,008	1,008	
	筑 紫 野 市							704	337	415	
	春 日 市				4	9	3				
	大 野 城 市										
	宗 像 市				183	263	142				
	太 幸 府 市										
	古 賀 市				127	123	128	60	50	173	
	福 津 市				10	16	6	8			
	糸 島 市				19	15	11	613	254	465	
	那 珂 川 市							91	78	211	
内 別 記	糟屋郡	宇 美 町						219	1		
		篠 栗 町						1,146	364	498	
		志 免 町									
		須 恵 町									
		新 宮 町									
		久 山 町							629	22	105
		粕 屋 町									

注1：「気象災」には干害・水害・風害を、「病虫獣害」にはイノシシ・シカ・ノウサギ・サル・ダニ等の被害を含む。

注2：「火災及び気象災」は暦年調査、それ以外は年度調査の結果。

資料：平成28・29・30年度「森林被害報告年報」より

(11) 防火線等の整備状況

該当なし

3 林業の動向
 (1)保有山林規模別林業経営体(林家)数

区分	総数	保有山林 なし	3ha未満	3～5ha	5～10ha	10～20ha	20～30ha	30～50ha	50～100ha	100～500ha	500～1,000ha	1,000ha以上	(単位 戸数:戸)
県全体	1,836	16	23	560	546	348	132	80	60	62	7	2	
福岡森林計画区	415	7	3	129	145	68	20	12	10	12	3	2	
福岡市	82	2	-	25	21	14	6	2	2	5	3	2	
筑紫野市	30	-	-	9	10	2	3	1	2	3	-	-	
春日市	2	X	X	X	X	X	X	X	X	X	X	X	
大野城市	12	-	-	4	4	2	1	1	-	-	-	-	
宗像市	14	-	1	6	6	1	-	-	-	-	-	-	
太宰府市	4	-	-	1	2	1	-	-	-	-	-	-	
古賀市	5	-	-	1	-	2	1	-	1	-	-	-	
福津市	7	-	-	3	2	1	-	1	-	-	-	-	
糸島市	64	1	2	31	18	6	3	3	-	-	-	-	
那珂川市	153	1	-	38	70	36	4	2	2	-	-	-	
于美町	7	-	-	2	4	-	1	-	-	-	-	-	
篠栗町	13	2	-	3	4	2	-	-	1	1	-	-	
心筑町	-	-	-	-	-	-	-	-	-	-	-	-	
須恵町	5	-	-	2	-	1	1	-	-	1	-	-	
糟屋郡	2	X	X	X	X	X	X	X	X	X	X	X	
和賀町	12	-	-	4	3	-	-	1	2	2	-	-	
和賀町	3	1	-	-	1	-	-	1	-	-	-	-	

注1：林業経営体(林家)数は、育林又は伐採を行うことのできる山林の面積が3ha以上の規模の林業及び育林・素材生産を行う事業者の数を計上している。

注2：林家総数が2戸以下の市町は、秘密保護の観点から区分において「x」としている。

資料：2015農林業センサス

(2) 森林経営計画の認定状況

(単位 人数：人 面積：ha)

区 分		各市町 面積計	市町認定		知事認定	大臣認定	備考		
			人数	面積	面積	面積			
福岡森林計画区		(3,593.85) 7,711.69	(5) 16	(1,848.55) 4,758.70	(0.00) 2,942.34	(0.00) 10.65			
市	福岡市	(2,414.34) 2,485.18	(1) 3	(864.33) 935.17	(1,550.01) 1,550.01				
	筑紫野市	(225.47) 412.41	(1) 1	(225.47) 225.47	(0.00) 186.94				
	春日市								
	大野城市	(328.78) 366.83	(1) 1	(328.78) 329.78	(0.00) 37.05				
	宗像市	(112.87) 123.28	(1) 1	(112.87) 112.87	(0.00) 10.41				
町	太宰府市								
	古賀市	(0.00) 69.29	(0) 1	(0.00) 69.29					
	福津市								
	糸島市	(0.00) 926.09	(0) 2	(0.00) 428.89	(0.00) 486.55	(0.00) 10.65			
	那珂川市	(0.00) 1,486.25	(0) 3	(0.00) 1,387.41	(0.00) 98.84				
	内 訳	糟屋郡	宇美町	(0.00) 314.47	(0) 1	(0.00) 105.78	(0.00) 208.69		
			篠栗町	(512.39) 563.86	(1) 1	(317.1) 317.10	(195.29) 246.76		
			志免町						
			須恵町	(0.00) 163.55	(0) 1	(0.00) 155.89	(0.00) 7.66		
			新宮町						
久山町			(0.00) 800.48	(0) 1	(0.00) 691.05	(0.00) 109.43			
粕屋町									

注1：市町認定の人数欄には、当該市町の森林についてたてられている森林経営計画の認定森林所有者等の数を記載している。

注2：市町別の人数欄上段（ ）内は、当該市町に在住し、かつ、当該市町に森林を所有する認定森林所有者等の数。

注3：市町別の面積欄には1の人数に対応する面積を記載、2に対応する面積を上段（ ）内に記載している。

資料：林業振興課（平成31年3月31日）

(3) 森林組合及び生産森林組合の現状

ア 構成

(単位 員数：人 金額：千円 面積：ha)

区分	市町村	組合名	組合員数	常勤役員・ 専従職員数	出資金総額	組合員 所有森林面積	備考 (組合数)
森林組合	県計		29,421	175	1,758,318	119,133	9
	福岡地域森林計画区計		11,359	61	857,786	33,140	1
	福岡市、直方市、 飯塚市、中間市、 筑紫野市、春日市、 大野城市、宗像市、 太宰府市、古賀市、 福津市、宮若市、 嘉麻市、糸島市、 那珂川市、宇美町、 篠栗町、志免町、 須恵町、新宮町、 久山町、粕屋町、 芦屋町、水巻町、 岡垣町、遠賀町、 小竹町、鞍手町、 桂川町	福岡県広域森林組合	11,359	61	857,786	33,140	
生産森林組合	県計		3,963	0	628,445	2,093	53
	福岡地域森林計画区計		1,456	0	228,623	605	17
	福岡市	今宿	153		2,416	31	
		蒲田	78		15,600	10	
		名子	44		1,760	4	
		東入部	177		24,490	75	
		西入部	50		18,090	17	
		内野	178		30,650	28	
		内野一区	61		4,270	7	
		内野西区	93		7,840	14	
	石釜	86		7,200	12		
	春日市	春日	83		2,490	38	
	古賀市	薦野	24		7,200	131	
	糟屋郡粕屋町	大隈	83		49,800	32	
	糟屋郡篠栗町	萩尾	26		39,000	93	
	宗像市	吉武	235		5,875	25	
	福津市	本木	63		6,862	49	
宮司							
筑紫野市	大石	22		5,080	39		

資料：平成29事業年度「福岡県森林組合の概況」

イ 事業内容及び活動状況等

(単位 金額：千円)

区分	部 門 別 計 算 の 部												事業 業 業	損 益		備考
	指 導		販 売		購 買		利 用		金 融		収入	費用		事業総利益 又は総損失		
	収入	費用	収入	費用	収入	費用	収入	費用	収入	費用						
福岡地域森林計画区計	15,572	5,142	302,393	209,016	84,893	67,656	1,091,354	667,572			1,549,733	1,004,943	544,790			
福岡県広域森林組合	15,572	5,142	302,393	209,016	84,893	67,656	1,091,354	667,572			1,549,733	1,004,943	544,790			

資料：平成29事業年度「福岡県森林組合の概況」

(4) 林業事業体等の現況

(単位 事業体数：事業体)

区 分		林 業 経 営 体	木材卸売業 (うち素材 市売市場)	木材・木製品製造業		そ の 他
				製造業	その他	
福岡森林計画区		535	(0) 123	27	0	
市	福岡市	106	71	9		
	筑紫野市	49	2	2		
	春日市	3	6	1		
	大野城市	17	8	1		
	宗像市	13	7	1		
	太宰府市	6	3	0		
	古賀市	8	1	3		
	福津市	8	1	0		
	糸島市	73	2	1		
	那珂川市	196	4	2		
町	宇美町	9	1	1		
	篠栗町	21	1	0		
	志免町	1	6	1		
	糟屋郡 須恵町	7	2	2		
	新宮町	1	3	2		
	久山町	15	0	1		
	粕屋町	2	5	0		

資料：林業経営体…2010農林業センサス「保有山林面積規模別経営体数」

木材卸売業…平成19年商業統計

木材・木製品製造業…平成24年福岡県の工業

素材市売市場…林業振興課木材流通係資料

(5) 林業労働力の概況

ア 林業就業者数の現況

(単位 人数：人)

区分	総数		30歳未満		30～39歳		40～49歳		50～59歳		60～69歳		70歳以上								
	計	男	女	計	男	女	計	男	女	計	男	女	計	男	女						
福岡森林計画区	208	169	39	16	13	3	46	38	8	49	39	10	36	29	7	39	35	4	22	15	7
福岡市	99	73	26	6	5	1	20	14	6	26	19	7	19	16	3	16	13	3	12	6	6
筑紫野市	26	23	3	2	2	0	8	7	1	4	4	0	4	4	0	5	4	1	3	2	1
春日市	3	3	0	0	0	0	0	0	0	2	2	0	0	0	0	1	1	0	0	0	0
大野城市	5	5	0	0	0	0	0	0	0	2	2	0	1	1	0	2	2	0	0	0	0
宗像市	7	6	1	1	1	0	2	2	0	2	2	0	2	1	1	0	0	0	0	0	0
太宰府市	3	3	0	0	0	0	3	3	0	0	0	0	0	0	0	0	0	0	0	0	0
古賀市	3	2	1	2	1	1	0	0	0	1	1	0	0	0	0	0	0	0	0	0	0
福津市	1	1	0	0	0	0	0	0	0	1	1	0	0	0	0	0	0	0	0	0	0
糸島市	24	22	2	2	2	0	4	4	0	3	3	0	5	3	2	7	7	0	3	3	0
那珂川市	17	14	3	0	0	0	5	5	0	4	2	2	4	3	1	3	3	0	1	1	0
宇美町	3	2	1	1	1	0	1	1	0	1	1	0	0	0	0	0	0	0	0	0	0
篠栗町	5	5	0	1	1	0	0	0	0	0	0	0	0	0	0	2	2	0	2	2	0
志免町	0	0	0	0	0	0	0	0	0	0	0	0	0	0	0	0	0	0	0	0	0
須恵町	1	1	0	1	1	0	0	0	0	0	0	0	0	0	0	0	0	0	0	0	0
新宮町	2	2	0	0	0	0	1	1	0	0	0	0	0	0	0	1	1	0	0	0	0
久山町	5	5	0	0	0	0	0	0	0	2	2	0	1	1	0	2	2	0	0	0	0
船屋町	4	2	2	0	0	0	2	1	1	1	0	1	0	0	0	0	0	0	1	1	0

(単位 構成比：%)

区分	総数		30歳未満		30～39歳		40～49歳		50～59歳		60～69歳		70歳以上								
	計	男	女	計	男	女	計	男	女	計	男	女	計	男	女						
福岡森林計画区計	100	81	19	8	6	1	22	18	4	24	19	5	17	14	3	19	17	2	11	7	3

注1：林業従事者とは、調査期間中に少しでも林業に従事した人をいう。
資料：総務省統計局 平成27年国勢調査

(6) 林業機械化の概況

番号	機種種名	備考	単位	所有区分別数量							前年度 (H26.3.31)	対前年度 × 100%	備考				
				地方公共 団体	学校	会社	森林組合	支援 センター	その他 組合等	集落				研究機関	個人	合計	
1-1	索道	索道重畳式	セット														
1-2	索道	索道動力式	セット														
2-1	集材機	小型集材機	台									5	5	100			
2-2		大型集材機	台									1	1	100			
3	モノケーブル	シタザク集材施設	台									1	1	100			
4	リモコンウイング	リモコン、ラジコンによる可機式木寄せ機	台									1	1	100			
5	自走式機器		台									2	2	67			
6	モノレール	懸垂式含む	台														
7-1	運材車	動力20 ps未満のもの	台										6	6	100		
7-2		動力20 ps以上のもの	台										2	2	100		
8-1	ホイールタイプトラクタ	林内で集材等の作業を行う6-10HPのトラクタ	台									2	2	4	100		
8-2	クローラタイプトラクタ	上記でクローラタイプのもの	台														
9	育林用トラクタ	主として地耕え等の育林作業用	台														
10	フォークリフト		台									2	2				
11	フォークローダ		台														
12-1	クレーン	運材機能なし	台														
12-2		運材機能あり	台										1	1	2	150	
13-1	グラブ	運材機能なし	台									10	10	7	171		
13-2		運材機能あり	台									1	1	1	100		
14	トラクタシヨベル	搬出、育林用等に係わる土工用	台														
15	シヨベル系掘削機	搬出、育林用等に係わる土工用	台									3	3	5	500		
16	チェーンソー		台	38								25	18	616	118		
17	フェンダー付装置	リモコンチェーンソー 架台	台														
18	刈払機	携帯式刈払機	台	35								5	13	26	708	108	
19	植穴掘機		台														
20	動力枝打機	自動木盛り式	台	1								3	3	4	100		
21		背負い式等の上記以外のもの	台														
22	苗畑用トラクタ		台														
23	樹木粉砕機	伐倒木、伐根、枝葉等を粉砕する機械	台														
24	フェラーハンチャ	立木を伐倒、集積する自走式機械	台									1	1	4	67		
25	スキッド	牽引式集材専用のトラクタ	台									6	6	6			
26	プロセッサ	枝払い・玉切りする自走式機械	台									3	3	3			
27	ハーベスタ	伐倒・枝払い・玉切りする自走機械	台									2	3	5			
28	フォワーダ	積載式集材専用車面	台									5	8	13	433		
29	タワヤーダ	元注を具備した自走式機械	台														
30	スイングヤーダ	簡易索張方式に対応し、かつ旋回可能なフレームを装備する集材機械	台														
31	その他の高性能林業機械	従来の高性能林業機械上記7機種以外の高性能林業機械	台														
32	グラブ	巻立・玉切り自走式機械	台									2	2	2			

注1：この調査で対象とする林業機械は、主として伐採、搬出（貯木場での作業を含む）、育林（苗木生産、地耕、植付、下刈、除伐等）に使用されるものとする。
（製材工場で使用されるものは含まない）

注2：林業機械は、平成31年3月31日現在保有しているものを計上している。
注3：その他森林組合等のうち、支援センターとは林業労働力確保支援センター、その他とは機械利用共同組合、素材生産組合等とする。
注4：研究機関とは、試験場等の各種研究機関等とする。
注5：公有林とは、地方公共団体が保有している機械のうち、研究機関が保有しているものを除いたものとする。

(7) 作業路網等の整備の概況

区 分	計画対象民有林面積	作 業 道		備 考
	(ha)	延長 (m)	密度 (m/ha)	
県全体	193,759	2,922,614	15.1	
福岡森林計画区	39,829	423,599	10.6	

注1：作業道開設実績（平成30年度末実績）

4 林地の異動状況（森林計画の対象森林）

（1）森林より森林以外への異動

（単位 面積：ha）

区 分	農用地	ゴルフ場等レジャー施設用地	住宅、別荘、工場等建物敷地及びその附帯地	道路他	合 計
福岡森林計画区	17.43	26.80	80.04	143.16	240.63

注1：面積欄には、前計画の前半5カ年に対応する異動面積を記載した。

注2：農用地は、田、畑、樹園地とする。

（2）森林以外より森林への異動

（単位 面積：ha）

区 分	原 野	農用地	その他	合 計
福岡森林計画区	0.61	0.75	0	1.36

注1：面積欄には、前計画の前半5カ年に対応する異動面積を記載した。

5 森林資源の推移 (福岡森林計画区)

(1) 分期別伐採立木材積等

分期	(単位 面積: ha 材積: 千m ³)							
	I	II	III	IV	V	VI	VII	VIII
伐採立木材積	総数	744	744	659	434	221	227	257
	針葉樹	724	724	653	428	207	213	243
	広葉樹	20	20	6	6	14	14	14
	主伐	236	236	497	321	114	106	136
	針葉樹	216	216	491	315	100	92	122
	広葉樹	20	20	6	6	14	14	14
間伐	総数	508	508	162	113	107	121	121
	針葉樹	508	508	162	113	107	121	121
	広葉樹	0	0	0	0	0	0	0
造林面積	総数	854	853	1,143	844	524	551	640
	人工造林	633	634	924	625	384	332	421
	天然更新	221	219	219	219	219	219	219

(2) 分期別期首資源表

区分	総数	面積								材積	
		1・2 齢級	3・4 齢級	5・6 齢級	7・8 齢級	9・10 齢級	11・12 齢級	13・14 齢級	15以上 齢級		
第I分期	総数	36,404	358	329	1,063	1,881	3,771	11,627	12,071	4,971	12,653
	人工林	25,434	270	329	854	1,606	2,927	8,759	8,009	2,680	11,160
	天然林	10,970	88	333	210	275	844	2,868	4,062	2,291	1,494
第II分期	総数	36,378	1,851	600	707	1,343	2,946	7,810	13,972	7,149	12,760
	人工林	25,479	1,769	276	505	1,075	2,124	5,025	9,916	4,790	11,189
	天然林	10,899	82	324	202	268	822	2,786	4,056	2,359	1,571
第III分期	総数	36,411	2,892	585	523	1,102	2,360	5,465	11,936	11,549	12,956
	人工林	25,582	2,816	270	327	838	1,555	2,736	7,951	9,089	11,328
	天然林	10,829	76	315	195	264	805	2,729	3,985	2,460	1,628
第IV分期	総数	36,421	2,255	2,084	464	757	1,834	4,762	8,561	15,724	13,248
	人工林	25,662	2,185	1,759	275	497	1,047	2,055	4,655	13,190	11,585
	天然林	10,759	70	306	188	260	788	2,707	3,906	2,534	1,662
第V分期	総数	36,441	1,742	3,066	450	579	1,592	4,203	6,459	18,350	13,528
	人工林	25,752	1,678	2,769	269	323	820	1,512	2,606	15,775	11,844
	天然林	10,689	64	297	181	256	773	2,690	3,853	2,575	1,684
第VI分期	総数	36,455	1,196	2,437	1,829	524	1,246	3,695	5,842	19,685	13,829
	人工林	25,836	1,138	2,149	1,655	272	489	1,023	2,007	17,104	12,139
	天然林	10,619	58	288	174	252	758	2,673	3,835	2,582	1,690
第VII分期	総数	36,392	873	1,927	2,679	499	1,033	3,436	5,307	20,638	14,093
	人工林	25,906	819	1,649	2,509	265	319	804	1,483	18,058	12,411
	天然林	10,486	54	278	170	234	713	2,633	3,824	2,580	1,682
第VIII分期	総数	36,321	817	1,387	2,116	1,602	938	3,075	4,816	21,572	14,280
	人工林	25,968	767	1,119	1,950	1,386	268	482	1,005	18,992	12,612
	天然林	10,353	50	268	166	216	669	2,593	3,811	2,580	1,668
第IX分期	総数	36,158	929	1,084	1,654	2,180	887	2,821	4,552	22,071	14,371
	人工林	25,938	883	806	1,492	1,982	262	269	750	19,494	12,719
	天然林	10,220	46	288	162	198	625	2,553	3,801	2,577	1,653

6 その他

(1) 施業方法別の施業体系

① スギ（福岡県地位等級Ⅳ）

現実林分における施業を検討する場合は、P124「(4) 主要樹種の密度管理図」を参考にすること。

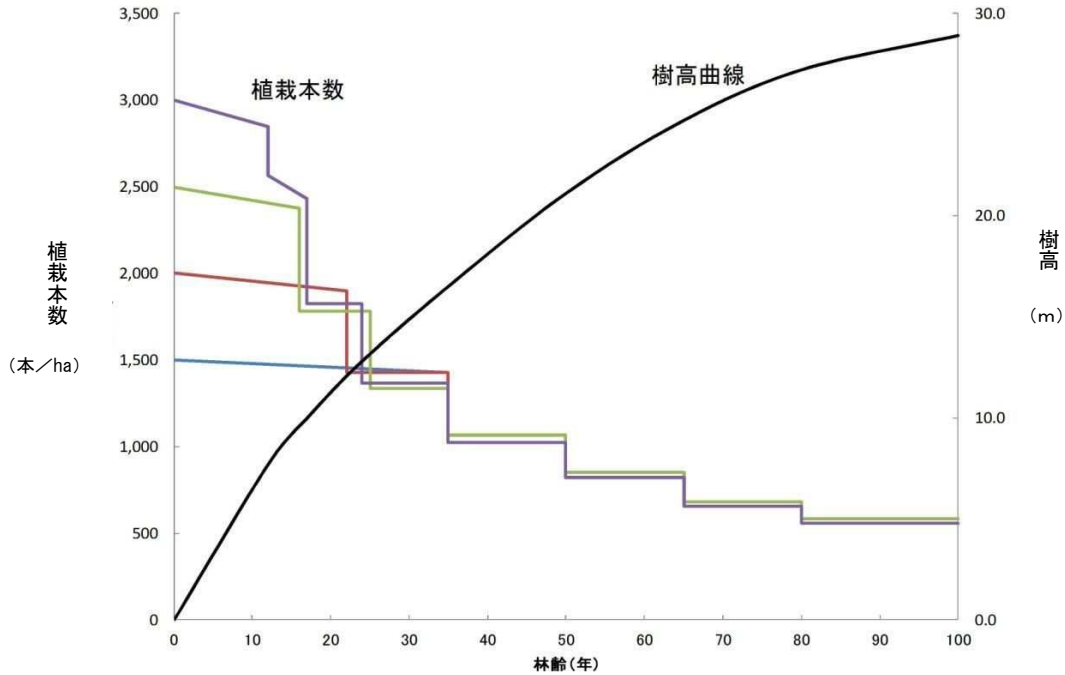


図-11 スギ施業体系図

下刈り 1回/年(1～10年生、植栽木が周辺木の樹高を上回るまで)

除伐 植栽後5～15年

間伐

		1,500							
林齢		35	50	65	80	100			
本数		1,425	1,069	855	684	581			
平均胸高直径		22	28	32	36	39			
平均樹高		16	21	25	27	29			
		2,000							
林齢		22	35	50	65	80	100		
本数		1,900	1,425	1,069	855	684	581		
平均胸高直径		18	22	28	32	36	39		
平均樹高		12	16	21	25	27	29		
		2,500							
林齢		16	25	35	50	65	80	100	
本数		2,375	1,781	1,336	1,069	855	684	581	
平均胸高直径		14	19	23	28	32	36	39	
平均樹高		11	13	16	21	25	27	29	
		3,000							
林齢		12	17	24	35	50	65	80	100
本数		2,850	2,565	1,924	1,443	1,082	866	693	589
平均胸高直径	12	14	18	22	28	32	36	39	
平均樹高	8	10	13	17	21	25	27	29	

生産目標	間伐区分	樹高(m)	林齢(年)	間伐前			間伐率 (%)	間伐木			間伐後			収量比数及び形状比		
				本数 (本/ha)	平均胸高直径 (cm)	見込材積 (m³)		本数 (本/ha)	見込材積 (m³)	平均胸高直径 (cm)	本数 (本/ha)	平均胸高直径 (cm)	見込材積 (m³)	間伐前Ry	間伐後Ry	形状比
3,000 本/ha植栽	除伐	7.7	12	2,850	12.0	168	10%	285	7	8.4	2,565	12.4	161	0.79	0.75	62
	間伐(1回目)	10.0	17	2,430	14.3	253	25%	608	30	10.1	1,823	15.7	223	0.84	0.74	64
	間伐(2回目)	12.5	24	1,823	17.9	344	25%	456	42	12.8	1,367	19.6	302	0.82	0.72	65
	間伐(3回目)	15.5	35	1,367	22.3	469	25%	342	58	16.0	1,025	24.4	411	0.80	0.70	68
	間伐(4回目)	21.1	50	1,025	27.7	639	20%	205	64	20.1	820	29.6	575	0.79	0.71	71
	間伐(5回目)	24.7	65	820	32.0	763	20%	164	79	23.2	656	34.2	684	0.76	0.68	72
	間伐(6回目)	27.2	80	656	35.9	809	15%	98	65	26.8	558	37.5	744	0.71	0.66	73
		28.9	100	558	38.7	834								0.68		75
総収穫量(除伐除く)		1,172 m		834			338									

生産目標	間伐区分	樹高(m)	林齢(年)	間伐前			間伐率 (%)	間伐木			間伐後			収量比数及び形状比		
				本数 (本/ha)	平均胸高直径 (cm)	見込材積 (m³)		本数 (本/ha)	見込材積 (m³)	平均胸高直径 (cm)	本数 (本/ha)	平均胸高直径 (cm)	見込材積 (m³)	間伐前Ry	間伐後Ry	形状比
2,500 本/ha植栽	間伐(1回目)	10.5	16	2,375	14.4	228	25%	594	29	10.4	1,781	15.7	200	0.83	0.73	67
	間伐(2回目)	13.1	25	1,781	18.6	348	25%	445	44	13.4	1,336	20.3	304	0.82	0.72	65
	間伐(3回目)	16.5	35	1,336	22.9	454	20%	267	46	16.5	1,069	24.5	408	0.78	0.70	67
	間伐(4回目)	21.1	50	1,069	27.8	635	20%	214	64	19.9	855	29.7	572	0.78	0.70	71
	間伐(5回目)	24.8	65	855	32.2	759	20%	171	79	23.4	684	34.4	680	0.76	0.68	72
	間伐(6回目)	27.2	80	684	36.0	804	15%	103	65	26.5	581	37.7	739	0.71	0.65	72
		28.9	100	581	38.9	829								0.67		74
総収穫量		1,154 m		829			326									

生産目標	間伐区分	樹高(m)	林齢(年)	間伐前			間伐率 (%)	間伐木			間伐後			収量比数及び形状比		
				本数 (本/ha)	平均胸高直径 (cm)	見込材積 (m³)		本数 (本/ha)	見込材積 (m³)	平均胸高直径 (cm)	本数 (本/ha)	平均胸高直径 (cm)	見込材積 (m³)	間伐前Ry	間伐後Ry	形状比
2,000 本/ha植栽	間伐(1回目)	12.2	22	1,900	17.5	313	25%	475	39	12.7	1,425	19.1	273	0.80	0.70	64
	間伐(2回目)	16.5	35	1,425	22.4	467	25%	356	59	16.2	1,069	24.5	408	0.80	0.70	67
	間伐(3回目)	21.1	50	1,069	27.8	635	20%	214	64	19.9	855	29.7	572	0.78	0.70	71
	間伐(4回目)	24.8	65	855	32.2	759	20%	171	79	23.4	684	34.4	680	0.76	0.68	72
	間伐(5回目)	27.2	80	684	36.0	804	15%	103	65	26.5	581	37.7	739	0.71	0.65	72
			28.9	100	581	38.9	829								0.67	
総収穫量		1,134 m		829			306									

生産目標	間伐区分	樹高(m)	林齢(年)	間伐前			間伐率 (%)	間伐木			間伐後			収量比数及び形状比		
				本数 (本/ha)	平均胸高直径 (cm)	見込材積 (m³)		本数 (本/ha)	見込材積 (m³)	平均胸高直径 (cm)	本数 (本/ha)	平均胸高直径 (cm)	見込材積 (m³)	間伐前Ry	間伐後Ry	形状比
1,500 本/ha植栽	間伐(1回目)	16.5	35	1,425	22.4	467	25%	356	59	16.2	1,069	24.5	408	0.80	0.70	67
	間伐(2回目)	21.1	50	1,069	27.8	635	20%	214	64	19.9	855	29.7	572	0.78	0.70	71
	間伐(3回目)	24.8	65	855	32.2	759	20%	171	79	23.4	684	34.4	680	0.76	0.68	72
	間伐(4回目)	27.2	80	684	36.0	804	15%	103	65	26.5	581	37.7	739	0.71	0.65	72
	間伐(5回目)	28.9	100	581	38.9	829								0.67		74
総収穫量		1,095 m		829			266									

② ヒノキ(福岡県地位等級Ⅲ)

現実林分における施業を検討する場合は、P125「(4) 主要樹種の密度管理図」を参考にすること。

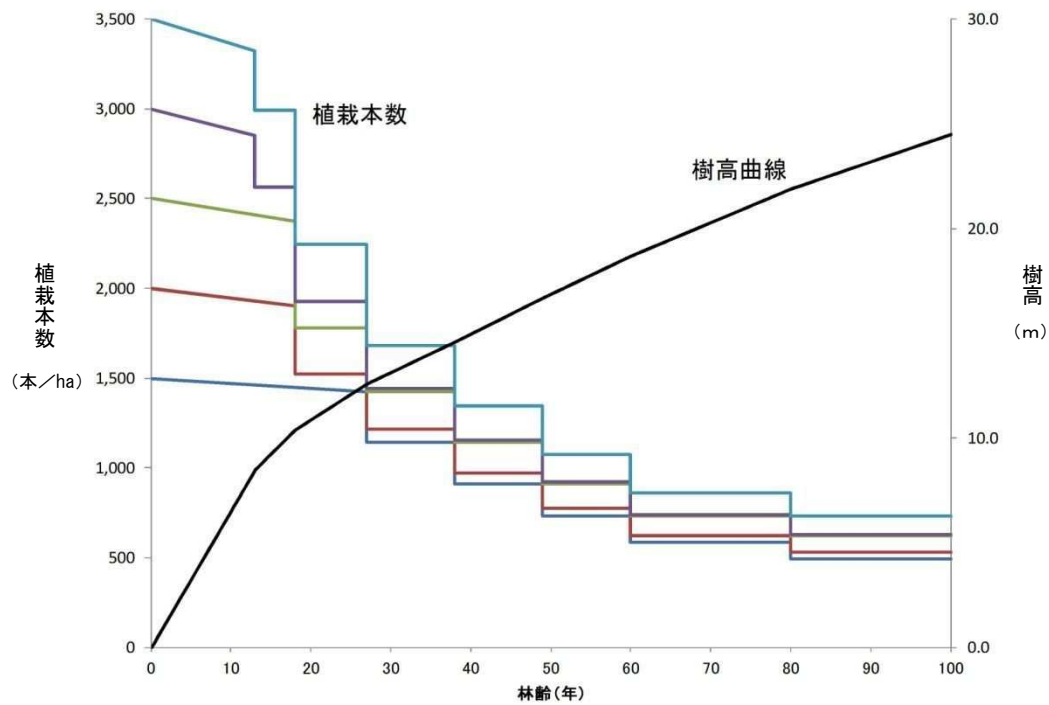


図-12 ヒノキ施業体系図

下刈り 1回/年(1~10年生、植栽木が周辺木の樹高を上回るまで)

除伐 植栽後5~15年

間伐

	1,500							
林齢	18	27	38	49	60	80	100	
本数	1,425	1,425	1,140	912	730	584	496	
平均胸高直径	16	18	22	25	28	33	37	
平均樹高	10	13	15	17	19	22	25	
	2,000							
林齢	18	27	38	49	60	80	100	
本数	1,900	1,520	1,216	973	778	623	529	
平均胸高直径	15	18	21	24	28	32	36	
平均樹高	10	13	15	17	19	22	25	
	2,500							
林齢	18	27	38	49	60	80	100	
本数	2,375	1,781	1,425	1,140	912	730	620	
平均胸高直径	14	17	20	23	26	31	34	
平均樹高	10	13	15	17	19	22	25	
	3,000							
林齢	13	18	27	38	49	60	80	100
本数	2,850	2,565	1,924	1,443	1,154	923	739	628
平均胸高直径	11	14	17	20	23	26	30	34
平均樹高	9	10	13	15	17	19	22	25
	3,500							
林齢	13	18	27	38	49	60	80	100
本数	3,325	2,993	2,244	1,683	1,347	1,077	862	733
平均胸高直径	11	16	16	19	22	25	29	32
平均樹高	9	10	13	15	17	19	22	25

生産目標	間伐区分	樹高(m)	林齢(年)	間伐前			間伐木			間伐後			収量比数及び形状比			
				本数 (本/ha)	平均胸高直径 (cm)	見込材積 (m³)	間伐率 (%)	本数 (本/ha)	見込材積 (m³)	平均胸高直径 (cm)	本数 (本/ha)	平均胸高直径 (cm)	見込材積 (m³)	間伐前Ry	間伐後Ry	形状比
3,500 本/ha植栽	除伐	8.5	13	3,325	10.6	162	10%	333	7	2.3	2,993	11.5	156	0.72	0.69	
	間伐(1回目)	10.4	18	2,993	12.5	231	25%	748	22	7.3	2,244	14.2	209	0.81	0.73	73
	間伐(2回目)	12.6	27	2,244	15.6	302	25%	561	27	10.3	1,683	17.4	274	0.84	0.76	72
	間伐(3回目)	14.6	38	1,683	18.7	362	20%	337	25	12.1	1,347	20.3	337	0.84	0.78	72
	間伐(4回目)	16.7	49	1,347	21.6	432	20%	269	29	13.9	1,077	23.5	403	0.85	0.80	71
	間伐(5回目)	18.7	60	1,077	24.7	497	20%	215	33	16.0	862	26.8	464	0.88	0.80	70
	間伐(6回目)	21.9	80	862	28.7	618	15%	129	27	18.1	733	30.6	590	0.88	0.84	72
総収穫量(除伐除く)		884m3				720										164
3,000 本/ha植栽	除伐	8.5	13	2,850	11.2	152	10%	285	7	2.5	2,565	12.1	145	0.68	0.65	
	間伐(1回目)	10.4	18	2,565	13.6	220	25%	641	23	9.3	1,924	15.0	196	0.77	0.69	69
	間伐(2回目)	12.6	27	1,924	16.6	287	25%	481	29	11.2	1,443	18.4	258	0.80	0.72	69
	間伐(3回目)	14.6	38	1,443	19.8	345	20%	289	26	13.2	1,154	21.4	319	0.80	0.74	68
	間伐(4回目)	16.7	49	1,154	22.9	413	20%	231	30	15.2	923	24.8	382	0.81	0.75	67
	間伐(5回目)	18.7	60	923	26.2	474	20%	185	35	17.5	739	28.3	439	0.84	0.76	66
	間伐(6回目)	21.9	80	739	30.5	592	15%	111	29	19.8	628	32.4	563	0.84	0.80	68
総収穫量(除伐除く)		884m3				691										173
2,500 本/ha植栽	間伐(1回目)	10.4	18	2,375	14.0	214	25%	594	24	9.7	1,781	15.4	190	0.75	0.66	68
	間伐(2回目)	12.6	27	1,781	17.1	280	20%	356	23	11.5	1,425	18.5	257	0.78	0.71	68
	間伐(3回目)	14.6	38	1,425	19.9	343	20%	285	26	13.3	1,140	21.5	317	0.80	0.74	68
	間伐(4回目)	16.7	49	1,140	23.0	411	20%	228	31	15.3	912	24.9	380	0.81	0.75	67
	間伐(5回目)	18.7	60	912	26.3	472	20%	182	35	17.6	730	28.5	437	0.84	0.75	66
	間伐(6回目)	21.9	80	730	30.6	590	15%	109	29	19.9	620	32.5	560	0.84	0.80	67
	総収穫量		856m3				689									
2,000 本/ha植栽	間伐(1回目)	10.4	18	1,900	15.1	195	20%	380	19	10.7	1,520	16.1	176	0.68	0.62	64
	間伐(2回目)	12.6	27	1,520	18.1	264	20%	304	23	12.6	1,216	19.4	241	0.73	0.67	65
	間伐(3回目)	14.6	38	1,216	21.1	325	20%	243	27	14.5	973	22.7	297	0.75	0.69	64
	間伐(4回目)	16.7	49	973	24.3	389	20%	195	32	16.7	778	26.2	358	0.77	0.71	64
	間伐(5回目)	18.7	60	778	27.8	448	20%	156	36	19.2	623	30.0	411	0.80	0.71	62
	間伐(6回目)	21.9	80	623	32.5	561	15%	93	31	21.7	529	34.4	530	0.80	0.75	64
	総収穫量		826m3				657									
1,500 本/ha植栽	間伐(1回目)	12.6	27	1,425	18.5	257	20%	285	24	13.0	1,140	19.8	234	0.71	0.65	64
	間伐(2回目)	14.6	38	1,140	21.5	317	20%	228	28	15.0	912	23.1	289	0.74	0.67	63
	間伐(3回目)	16.7	49	912	24.9	380	20%	182	32	17.3	730	26.8	348	0.75	0.69	62
	間伐(4回目)	18.7	60	730	28.5	437	20%	146	37	19.8	584	30.6	401	0.78	0.69	61
	間伐(5回目)	21.9	80	584	33.2	549	15%	88	32	22.5	496	35.1	517	0.78	0.74	62
	総収穫量		795m3				643									

(2) 林業関連数値表

区分	単位	福岡市	筑紫野市	春日市	大野城市	宗像市	太宰府市	古賀市	福津市	糸島市	那珂川市	宇美町	篠栗町	志免町	須恵町	新宮町	久山町	粕屋町	計画区計	県計
林	(指数) ①	(61)	(113)	(9)	(94)	(93)	(91)	(89)	(61)	(102)	(141)	(97)	(145)	(2)	(78)	(48)	(145)	(10)	(87)	(100)
	民有林率	24	44	3	37	36	36	27	24	40	55	38	56	1	30	19	56	4	34	39
	(指数) ②	(102)	(110)	(7)	(105)	(73)	(85)	(96)	(85)	(106)	(94)	(109)	(107)	(19)	(129)	(68)	(104)	(55)	(99)	(100)
	民有林人工林率	66	71	4	68	47	55	62	55	68	61	70	69	12	83	44	67	36	64	65
業	(指数) ③	(77)	(80)	(50)	(71)	(55)	(73)	(71)	(55)	(76)	(99)	(85)	(99)	(54)	(81)	(56)	(87)	(46)	(76)	(100)
	林地生産力平均値	226	237	147	208	163	216	210	163	224	292	250	293	159	239	166	257	137	224	295
	(指数) ④	(4)	(2)	(0)	(1)	(2)	(1)	(1)	(1)	(4)	(2)	(1)	(1)	(0)	(0)	(0)	(1)	(0)	(21)	(100)
業	計画対象民有林面積	8,150	3,839	48	986	4,353	1,051	1,132	1,250	8,558	4,111	1,136	2,193	7	496	351	2,110	57	39,829	193,759
	民有林に占めるスギ・ヒノキの面積比	61	69	4	64	44	49	59	51	66	58	68	65	12	76	41	63	28	60	61
状	民有林に占めるマツ・広葉樹の面積比	6	1	21	2	4	7	3	6	2	3	2	1	0	6	7	1	4	3	2
況	広葉樹 %	25	22	37	26	40	34	23	27	26	31	24	22	35	13	37	30	38	28	26
	①・②・③・④	2	2	0	0	1	0	0	0	4	3	1	2	0	0	0	1	0	14	100
	民有林率指数	99	99	93	8585	99	99	101	99	99	98	99	100	93	99	97	100	100	102	100
	森林減少率 31年/26年	105	101	104	105	101	102	100	106	98	100	98	100	104	105	123	98	108	104	0
社	人口増減率 27年/22年	1025	1015	1025	1017	1006	1008	1044	1061	1035	1017	1032	1014	1010	1042	1042	1059	1025	1026	0
会	宅地伸び率 30年/25年	0.5	3.8	0.0	1.0	4.5	1.5	2.0	2.1	8.9	8.2	3.0	7.0	0.0	1.8	1.2	25.7	0.1	1.6	0.0
条	人口100人当り森林面積	67	66	16	54	52	59	79	52	73	68	58	67	1	69	58	79	19	66	0
自	傾斜20度以上面積比	26	9	68	10	64	13	24	57	25	8	8	9	100	18	53	18	100	25	17
然	100m未満	17	12	0	2	0	3	2	1	29	26	9	27	0	8	0	11	0	16	24
条	400m以上																			

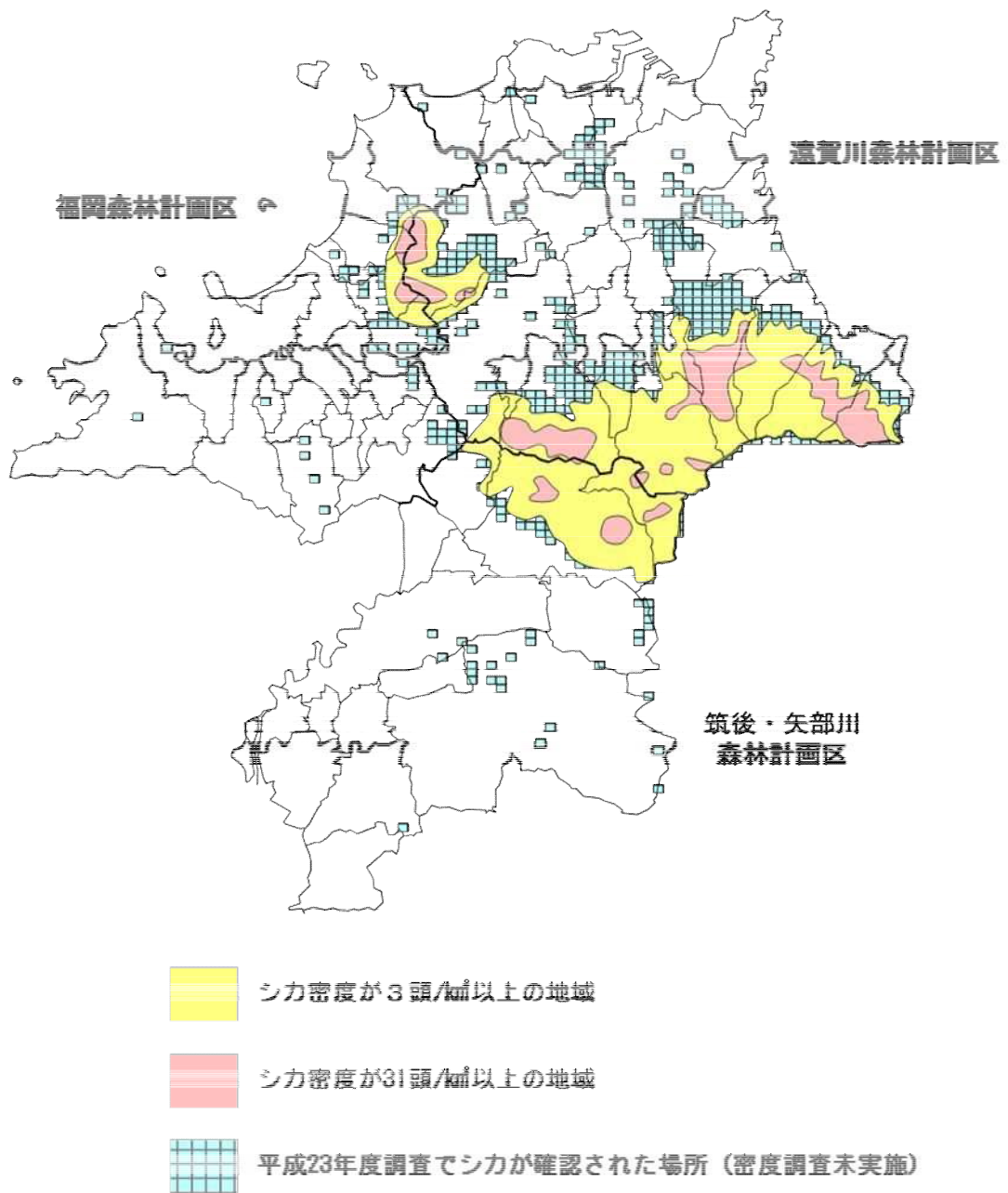
注1：上段の数値は指数

注2：社会条件：人口…平成17年及び平成22年国勢調査 宅地…県地方課「市町村税課税状況等の調」

注3：数値算出のための森林面積は、すべて計画対象森林面積とする。

注4：人工林率＝人工林面積/計画対象民有林面積

(3) 県内のシカ生息密度図

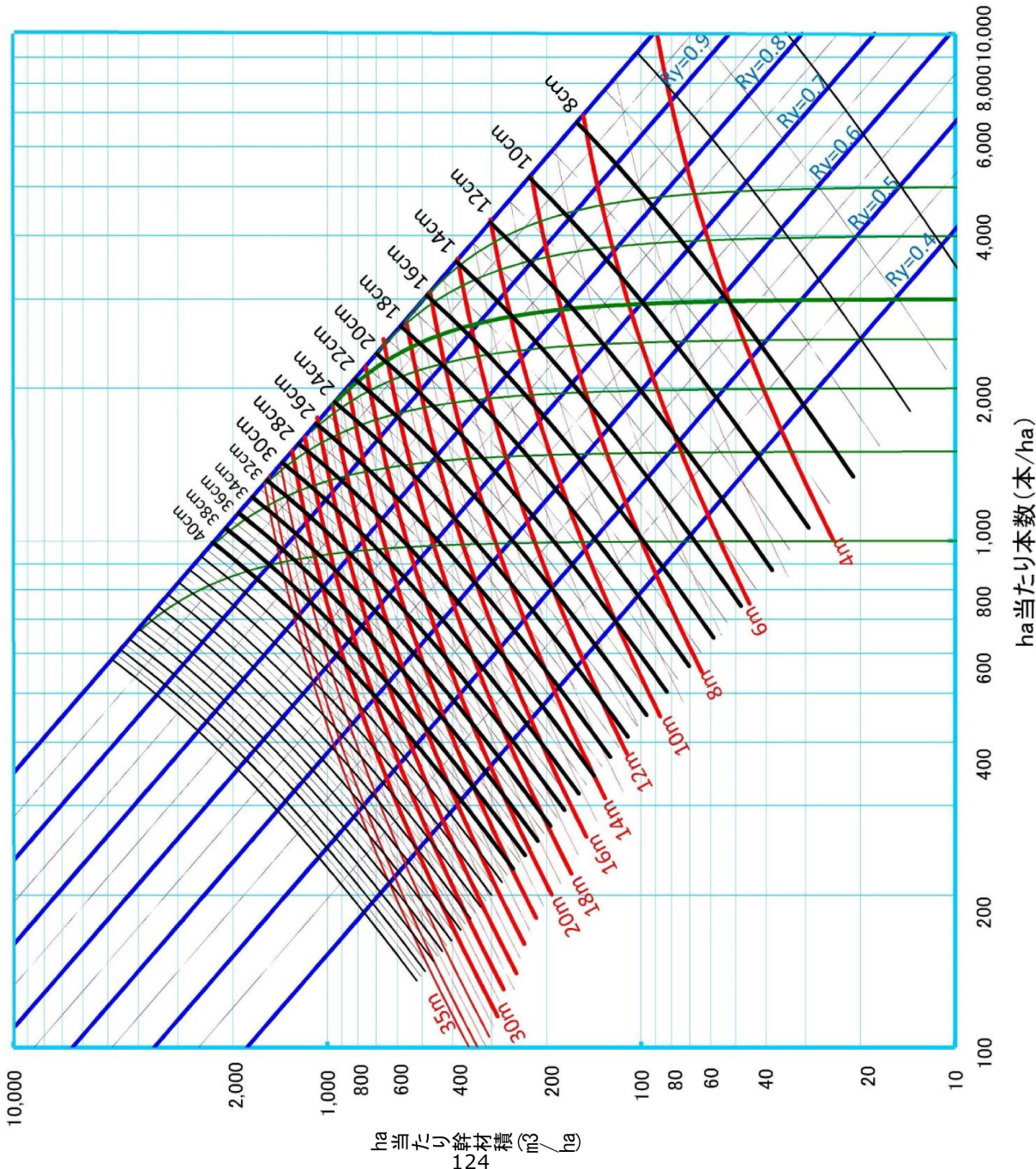


資料：福岡県農林業総合試験場資源活用研究センター
(平成26年度調査)

(4) 主要樹種の密度管理図

平成25年 福岡県調整

① スギ



凡	例
	等平均樹高直径線
	等平均胸高直径線
	等収量比数曲線
	自然枯死線

説明

林分密度管理図の説明

1. 適用地域と樹種 福岡県内の民有林のスギ人工林に適用する。

2. 使用上の注意

1) 等平均樹高直径線は、ある上層樹高における ha 当たり本数と幹材積との関係を示すものであり、等平均直径曲線は、等平均樹高直径線上で平均胸高直径を知るために用いるものである。

2) 上層樹高とは、被圧木、枯損木を除いた立木の平均樹高であり、ha 当たり本数、幹材積、平均胸高直径は全立木の値である。

3) この表から上層樹高と ha 当たり本数に応じた ha 当たり材積、平均胸高直径等を読み取ることができる。

なお、ha 当たり材積、平均胸高直径などの正確な値は次式で求めることができる。

$$V = (0.0498H^{3.29633} + 773.4629H^{2.97465}N)^{1/5}$$

$$HF = 2.35638 + 0.26154H + 0.26116 \times N^{0.5} \cdot H/100$$

$$G = V/HF$$

$$dg = 200(G/(V \cdot N))^{0.5}$$

$$d = 0.68678 + 0.97671dg - 0.03031 \times N^{0.5} \cdot H/100$$

$$Ry = V/V_{Nat}$$

$$V_{Nat} = (0.0498H^{3.29633} + 773.4629H^{2.97465}N_{Nat})^{1/5}$$

$$\log N_{Nat} = 4.578127 - 0.94852 \log H$$

V: ha 当たり材積 dg: 断面積平均胸高直径 H: 上層樹高

D: 平均胸高直径 N: ha 当たり本数 Ry: 収量比数 HF: 林分形状高

V_{Nat}: 最密度における ha 当たり材積 G: ha 当たり断面積

N_{Nat}: 最密度における ha 当たり本数

4) 3) で求められる材積は与えられた上層樹高と ha 当たり本数についての平均的な値であるから、個々の林分についてはかなりの誤差を伴うことがあるが、幹材積については 100 林分中 80 林分は ±20% 以内の誤差で推定できる。平均胸高直径は ha 当たり断面積が実測されている時は、次式で材積を補正すると誤差率は 1/4 ~ 1/5 となる。

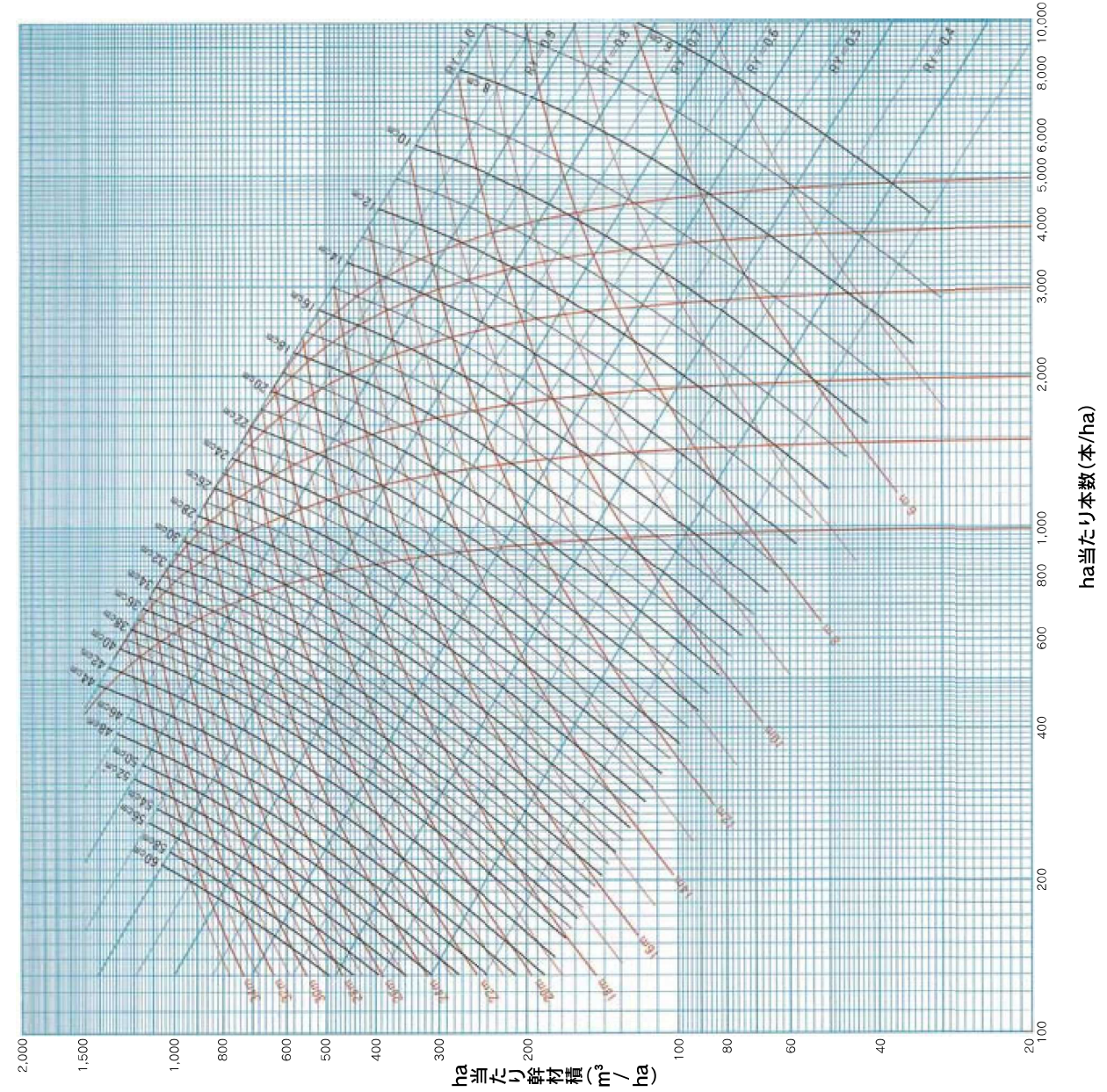
$$V_c = V \times (\text{実測直径} / \text{推定直径})^2$$

$$\text{又は } V_c = V \times (\text{実測断面積} / \text{推定断面積})^2$$

V_c: 補正した材積 V = 林分密度管理図による推定材積

5) 下層間伐による間伐量は、間伐前の上層樹高と ha 当たり本数に対応する ha 当たり材積と、間伐後の ha 当たり材積 (間伐前の上層樹高として定められた収量比数などから求めた残存本数と間伐前の上層樹高とに対応する材積) の差として求められる。

この場合、林分が過密や過疎にならないようにするため、密度管理は収量比数 0.9 ~ 0.6 の範囲でおこない、1 回の間伐で動かす収量比数は 0.15 以下とする。また、雪害 (特に冠雪害) や風害などの恐れのあるところでは形状比 (平均樹高 / 平均直径) が極端に大きくなるように留意する。



凡	例
	等平均樹高曲線
	等平均直径曲線
	等収量比数曲線
	自然枯死線

説明

林分密度管理図の説明

- 適用地域と樹種
福岡、佐賀、長崎、熊本、大分、宮崎、鹿児島各県内の民有林のヒノキ人工林に適用する。
- 使用上の注意
1) 等平均樹高曲線は、ある上層樹高におけるha当たり本数と幹材積との関係を示すものであり、等平均直径曲線は、等平均樹高曲線上で平均胸径を知るために用いるものである。
2) 上層樹高とは、被生木、柱生木を除いた立木の平均樹高であり、ha当たり本数、幹材積、平均胸径は全立木の値である。
3) この表から、上層樹高と ha 当たり本数に依じた ha 当たり材積、平均胸径などを読みとることができ、例えば、上層樹高15mの林分で ha 当たり本数が1,250本ならば、機軸に示されている1,250本の樹と15mの等平均樹高曲線との交点の位置を縦軸に示されている幹材積で読みとると346m³となり、ha 当たり346m³であることがわかる。また、その交点の位置は21cmと22cmの等平均直径曲線の間にあり、平均直径は21.1cmと読みとれる。さらに収量比数曲線と等収量比数曲線との関係から0.78であることが読みとれる。なお、ha 当たり材積、平均胸径などの正確な値は次式で求めることができる。

$$V = (0.0493263H^{1.298227} + 8676.3H^{0.298227} + 262189)N^{0.1} \quad (1)$$

$$HF = 0.408256 + 0.424739H + 0.157447\sqrt{N} \cdot H/100 \quad (2)$$

$$G = V/HF \quad (3)$$

$$dg = 200 \cdot G / (\pi N) \quad (4)$$

$$d = -0.046068 + 0.991597\sqrt{dg} - 0.029180 \cdot N \cdot H/100 \quad (5)$$

$$Ry = V/V_{rel} \quad (6)$$

$$V_{rel} = (0.0493263H^{1.298227} + 8676.3H^{0.298227} + 262189)N^{0.1} \quad (7)$$

$$\log N_{rel} = 5.9582 - 2.055953 \log H \quad (8)$$

V : ha 当たり材積
H : 上層樹高
N : ha 当たり本数
HF : 林分形状係数
G : ha 当たり断面積
dg : 断面積平均直径
d : 平均胸径
Ry : 収量比数
V_{rel} : 最多密度における ha 当たり材積
N_{rel} : 最多密度における ha 当たり本数

- 3) で求められる材積、直径は、与えられた上層樹高と ha 当たり本数についての平均的な値であるから、個々の林分についてはかなりの誤差を伴うことがあるが、幹材積については、100株分中80株分は ±20%以内の誤差を推定できる。平均胸径直径か ha 当たり断面積が実測されている時は、次式で材積を修正すると誤差率は 1/3 となる。

$$Vc = V \cdot X \quad (\text{実測直径} / \text{推定直径}) \cdot Y \quad \text{又は} \quad Vc = V \cdot X \quad (\text{実測断面積} / \text{推定断面積})$$

Vc : 修正した材積
V : 林分密度管理図による推定材積
- 推定断面積は、③式で求めたものである。
- 下層樹高による材積量は、固伐前の上層樹高と ha 当たり本数に対応する ha 当たり材積と、固伐後の ha 当たり材積 (固伐率や管理基準として定められた収量比数などから求めた残存本数と高伐前の上層樹高とに対応する材積) の差として求められる。
- この場合、林分が過密や過疎にならないようにするため、密度管理は収量比数0.90~0.65と風害などの恐れのあるところでは形状比 (平均樹高 / 平均胸径) が機軸に大きくならないように設置する。
- 調査対象林分の面積が広く、生育状態 (上層樹高や ha 当たり本数) に違いがある場合には、林相区分をおこない、各区分ごとの上層樹高、ha 当たり本数を用いて算出した値に区分面積と全面積との比を重みとして ha 当たりの材積、平均胸径直径を求めると良い結果が得られる。

編集・発行
福岡県農林水産部農山漁村振興課
〒812-8577 福岡市博多区東公園 7-7
ダイヤル 092-643-3505

福岡県行政資料	
分類記号 PF	所属コード 4700200
登録年度 1	登録番号 0004