

令和5年度福岡県土地利用基本計画の変更（専決案件）

- ・ 総括表
- ・ 位置図
- ・ 変更地域別概要一覧表
- ・ 土地利用基本計画の変更案

福 岡 県

別紙様式
変更内容説明書

1 五地域区分の変更概要

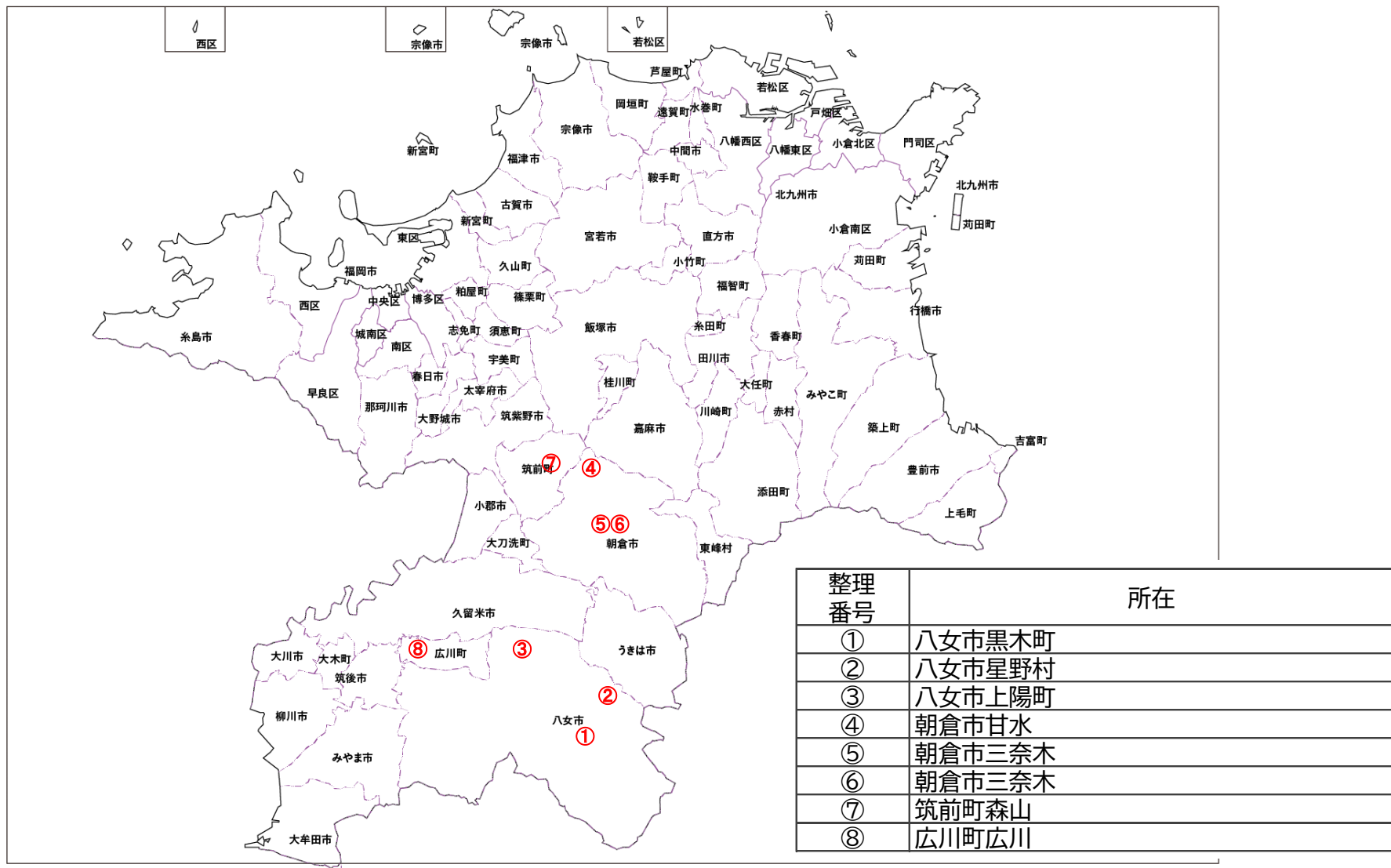
(1)総括表

五地域区分	現行計画の面積		変更する面積			変更後の計画面積	
	面積(ha) (①)	割合(%) (①/県土面積)	拡大面積(ha) (②)	縮小面積(ha) (③)	差引面積(ha) (④:②-③)	面積(ha) (⑤:①+④)	割合(%) (⑥:⑤/県土面積)
都市地域(a)	298,945	59.9	25		25	298,970	59.9
農業地域(b)	239,800	48.1		395	-395	239,405	48.0
森林地域(c)	224,737	45.1		31	-31	224,706	45.1
自然公園地域(d)	88,790	17.8				88,790	17.8
自然保全地域(e)	135	0.0				135	0.0
五地域計 (f:a+b+c+d+e)	852,407	170.9	25	426	-401	852,006	170.8
白地地域	3,037	0.6				3,037	0.6
県土面積	498,765	100.0				498,765	100.0

注1:県土面積は、令和5年7月1日現在の国土地理院公表の県土面積である。

注2:五地域区分の面積は、土地利用基本計画上で計測したものである。

位置図



(2) 変更地域別概要

整理番号	変更地域名 (図面番号)	関係市町村名	変更する面積		変更する部分の重複面積(ha)				変更部分の地目状況(ha)		変更を必要とする理由(地域設定に伴う土地利用に関する基本的事項)	関連する個別規制法の措置(予定)	個別規制法の調整状況	
			拡大面積 (ha)	縮小面積 (ha)	他地域との重複		細区分の指定状況		白地 地域	地目				面積
					名称	面積	名称	面積						
1	八女森林地域 (7-4)	八女市 (黒木町笠原)		5	都	5					現況森林ではなくなり、森林としての利用・保全を図る必要がないため。(事業用地(太陽光発電施設)の造成)	令和5年12月 筑後矢部川地域森林計画 の樹立	林地開発許可: 平成27年11月27日 完了確認: 平成29年9月5日 農林水産大臣協議: 令和5年12月22日	
2	八女森林地域 (7-4)	八女市 (星野村)		3	農	3					現況森林ではなくなり、森林としての利用・保全を図る必要がないため。(事業用地(太陽光発電施設)の造成)	令和5年12月 筑後矢部川地域森林計画 の樹立	林地開発許可: 平成29年3月29日 完了確認: 平成30年2月28日 農林水産大臣協議: 令和5年12月22日	
3	八女森林地域 (7-4)	八女市 (上陽町上横山)		7	公	7					現況森林ではなくなり、森林としての利用・保全を図る必要がないため。(事業用地(養豚場)の造成)	令和5年12月 筑後矢部川地域森林計画 の樹立	林地開発許可: 平成22年9月8日 完了確認: 平成30年11月16日 農林水産大臣協議: 令和5年12月22日	
4	朝倉森林地域 (7-3)	朝倉市 (甘水)		5	都	5					現況森林ではなくなり、森林としての利用・保全を図る必要がないため。(土石等の採取(土取り)、事業用地(太陽光発電施設)の造成)	令和5年12月 筑後矢部川地域森林計画 の樹立	林地開発許可: 昭和55年12月15日 完了確認: 平成30年11月9日 農林水産大臣協議: 令和5年12月22日	
5	朝倉森林地域 (7-3)	朝倉市 (三奈木)		2	都	2					現況森林ではなくなり、森林としての利用・保全を図る必要がないため。(事業用地(太陽光発電施設)の造成)	令和5年12月 筑後矢部川地域森林計画 の樹立	林地開発許可: 平成30年6月7日 完了確認: 令和元年12月4日 農林水産大臣協議: 令和5年12月22日	
6	朝倉森林地域 (7-3)	朝倉市 (三奈木)		3	都	3					現況森林ではなくなり、森林としての利用・保全を図る必要がないため。(事業用地(太陽光発電施設)の造成)	令和5年12月 筑後矢部川地域森林計画 の樹立	林地開発許可: 平成28年11月10日 完了確認: 令和4年3月28日 農林水産大臣協議: 令和5年12月22日	
7	筑前森林地域 (7-3)	筑前町 (森山)		5	都	5					現況森林ではなくなり、森林としての利用・保全を図る必要がないため。(工場、事業用地(木質バイオマス発電所)の造成)	令和5年12月 筑後矢部川地域森林計画 の樹立	林地開発許可: 平成30年6月13日 完了確認: 令和元年6月14日 農林水産大臣協議: 令和5年12月22日	

8	広川森林地域 (7-4)	広川町 (広川)		1	都	1					現況森林ではなくなり、森林としての利用・保全を図る必要がないため。(事業用地(倉庫)の造成)	令和5年12月 筑後矢部川地域森林計画 の樹立	林地開発許可： 平成29年8月4日 完了確認： 平成29年9月6日 農林水産大臣協議： 令和5年12月22日
合 計			0	31									

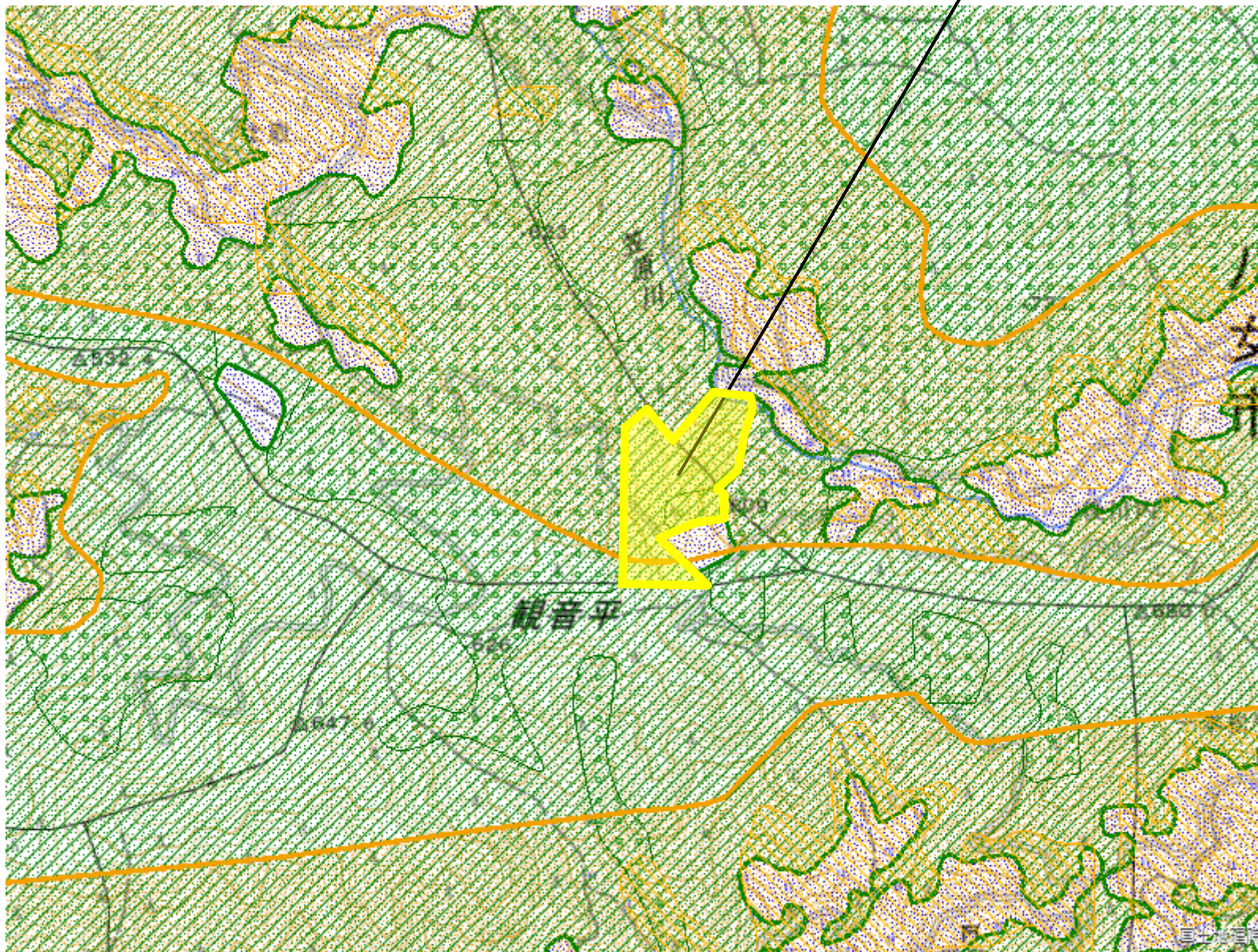
整理番号 1

整理番号	変更地域名 (図面番号)	関係市町村名	変更する面積		変更する部分の重複面積(ha)			変更部分の地目状況(ha)		変更を必要とする理由(地域設定に伴う土地利用に関する基本的事項)	関連する個別規制法の措置(予定)	個別規制法の調整状況
			拡大面積(ha)	縮小面積(ha)	他地域との重複		白地地域	細区分の指定状況				
					名称	面積		名称	面積			
1	八女森林地域 (7-4)	八女市 (黒木町笠原)		5	都	5				現況森林ではなくなり、森林としての利用・保全を図る必要がないため。(事業用地(太陽光発電施設)の造成)	令和5年12月 筑後矢部川地域森林計画の樹立	林地開発許可: 平成27年11月27日 完了確認: 平成29年9月5日 農林水産大臣協議: 令和5年12月22日



区域変更図

● 八女森林地域(縮) (7-4)



- 拡大(面)
- 縮小(面)
- 都市地域
- 市街化区域
- 市街化調整区域
- その他の用途地域
- 農業地域
- 農用地区域
- 森林地域
- 国有林
- 地域森林計画対象民有林
- 保安林
- 自然公園地域
- 特別地域
- 特別保護地区
- 自然保全地域
- 原生自然環境保全地域
- 特別地区



図の中心位置： 33.200, 130.750 (北緯,東経) 縮尺 1:12000

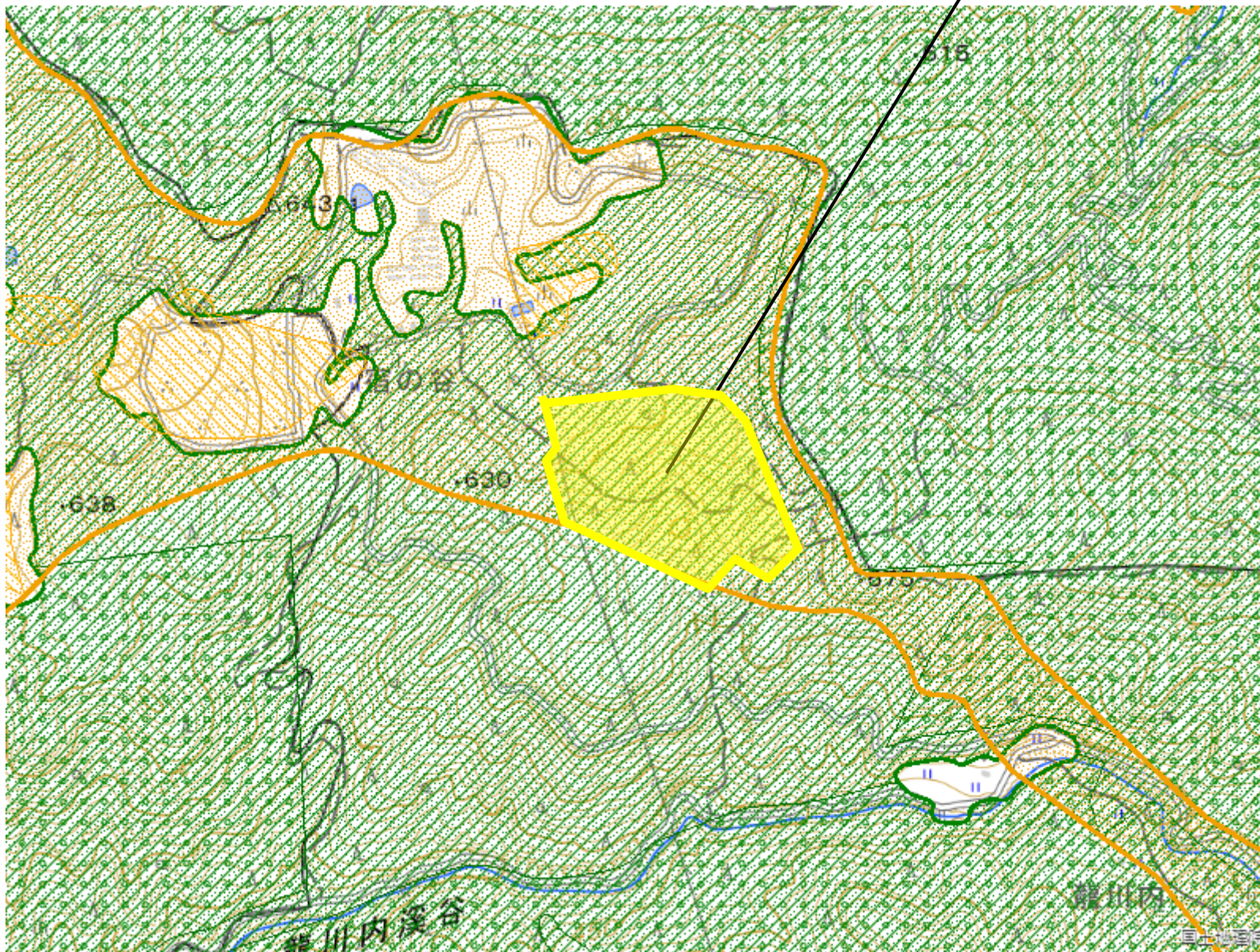
整理番号 2

整理番号	変更地域名 (図面番号)	関係市町村名	変更する面積		変更する部分の重複面積(ha)			変更部分の地目状況(ha)		変更を必要とする理由(地域設定に伴う土地利用に関する基本的事項)	関連する個別規制法の措置(予定)	個別規制法の調整状況
			拡大面積(ha)	縮小面積(ha)	他地域との重複 名称	面積	細区分の指定状況 名称	面積	白地 地域			
2	八女森林地域 (7-4)	八女市 (星野村)		3	農	3				現況森林ではなくなり、森林としての利用・保全を図る必要がないため。(事業用地(太陽光発電施設)の造成)	令和5年12月 筑後矢部川地域森林計画の樹立	林地開発許可: 平成29年3月29日 完了確認: 平成30年2月28日 農林水産大臣協議: 令和5年12月22日



区域変更図

● 八女森林地域(縮) (7-4)



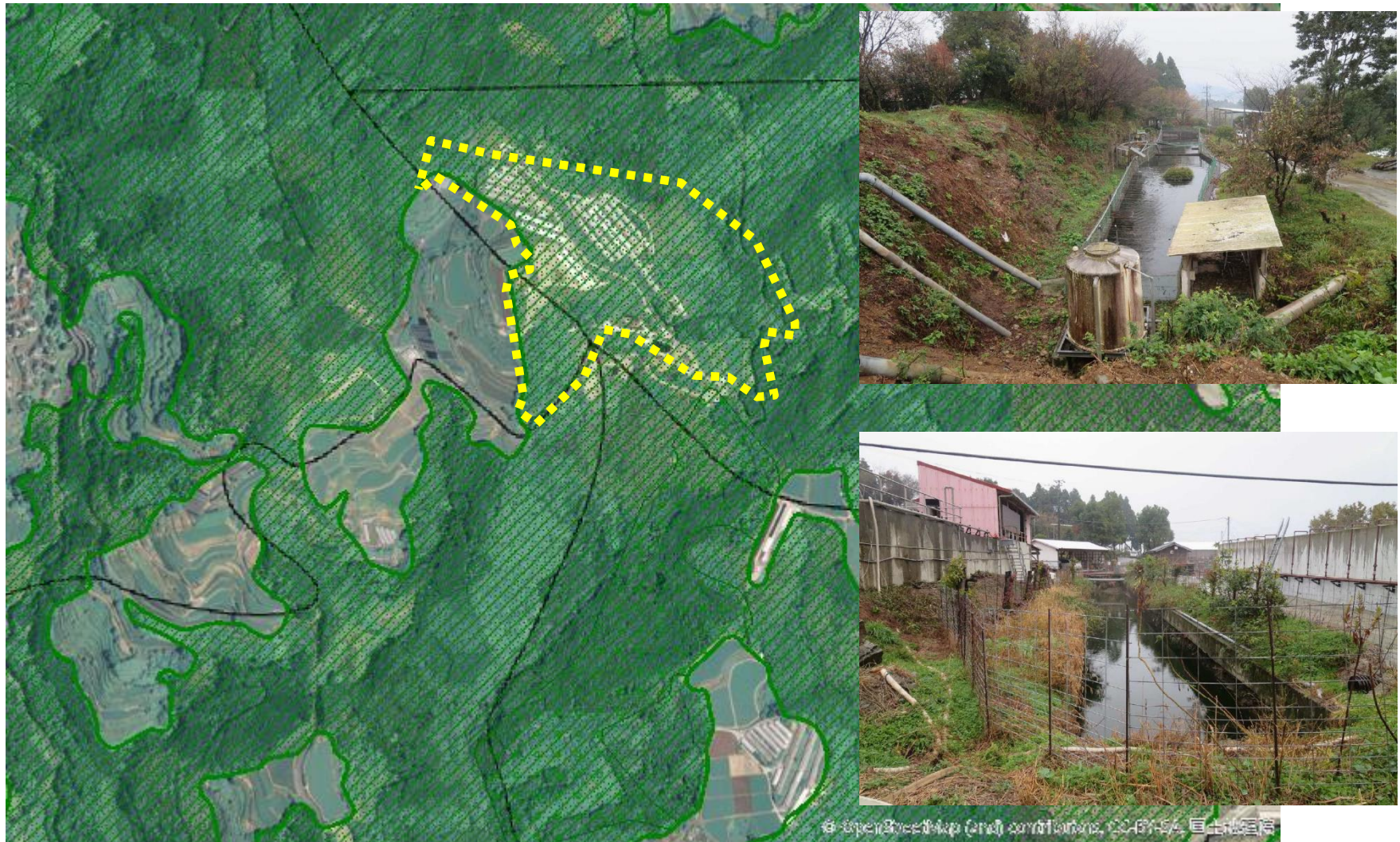
- 拡大(面)
- 縮小(面)
- 都市地域
- 市街化区域
- 市街化調整区域
- その他の用途地域
- 農業地域
- 農用地区域
- 森林地域
- 国有林
- 地域森林計画対象民有林
- 保安林
- 自然公園地域
- 特別地域
- 特別保護地区
- 自然保全地域
- 原生自然環境保全地域
- 特別地区



図の中心位置： 33.270, 130.790 (北緯,東経) 縮尺 1:10000

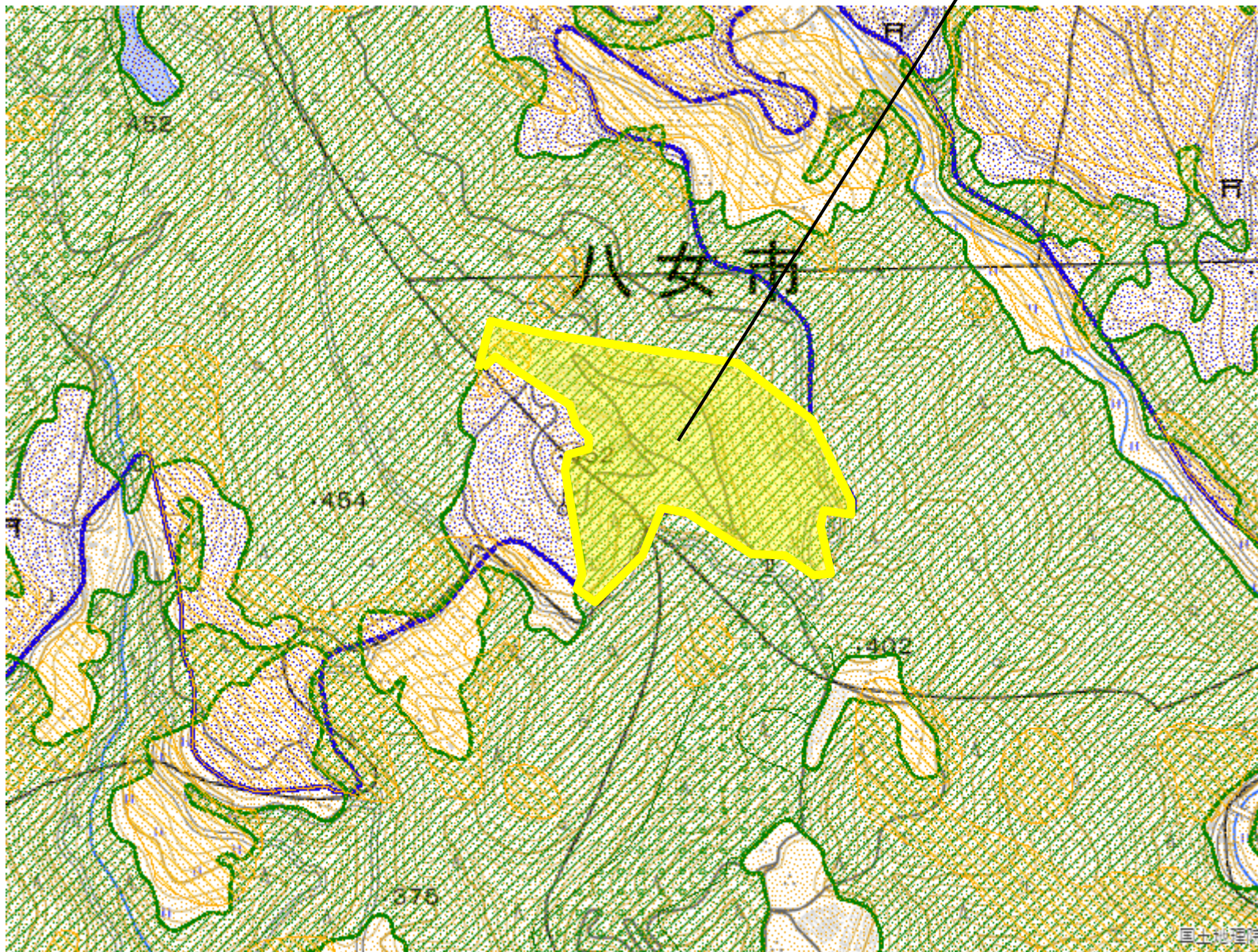
整理番号 3

整理番号	変更地域名 (図面番号)	関係市町村名	変更する面積		変更する部分の重複面積(ha)			変更部分の地目状況(ha)		変更を必要とする理由(地域設定に伴う土地利用に関する基本的事項)	関連する個別規制法の措置(予定)	個別規制法の調整状況
			拡大面積(ha)	縮小面積(ha)	他地域との重複 名称	面積	細区分の指 定状況 名称	面積	白地 地域			
3	八女森林地域 (7-4)	八女市 (上陽町上横山)		7	公	7				現況森林ではなくなり、森林としての利用・保全を図る必要がないため。(事業用地(養豚場)の造成)	令和5年12月 筑後矢部川地域森林計画の樹立	林地開発許可: 平成22年9月8日 完了確認: 平成30年11月16日 農林水産大臣協議: 令和5年12月22日



区域変更図

● 八女森林地域(縮) (7-4)



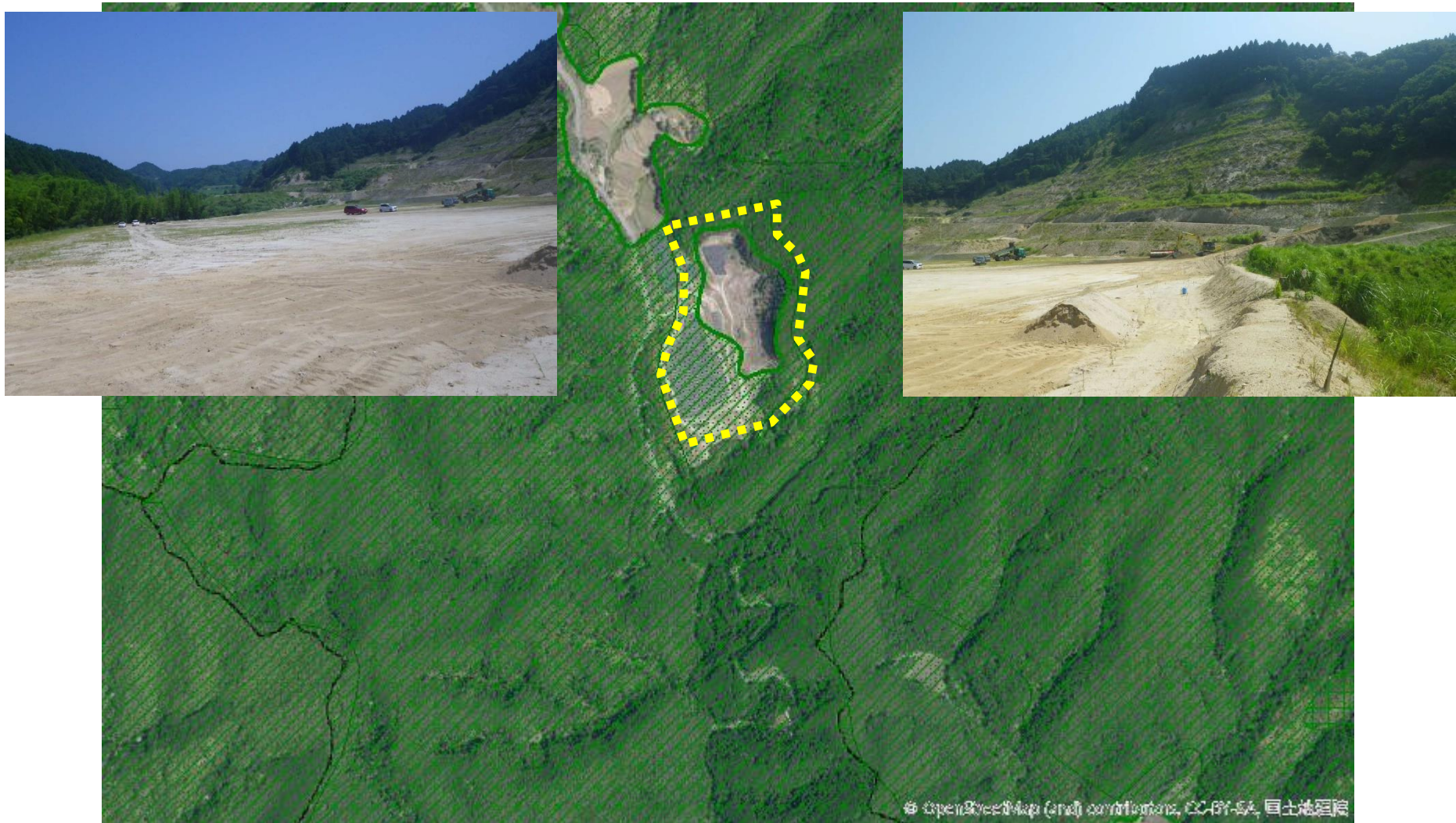
- 拡大(面)
- 縮小(面)
- 都市地域
- 市街化区域
- 市街化調整区域
- その他の用途地域
- 農業地域
- 農用地区域
- 森林地域
- 国有林
- 地域森林計画対象民有林
- 保安林
- 自然公園地域
- 特別地域
- 特別保護地区
- 自然保全地域
- 原生自然環境保全地域
- 特別地区



図の中心位置： 33.280, 130.660 (北緯,東経) 縮尺 1:10000

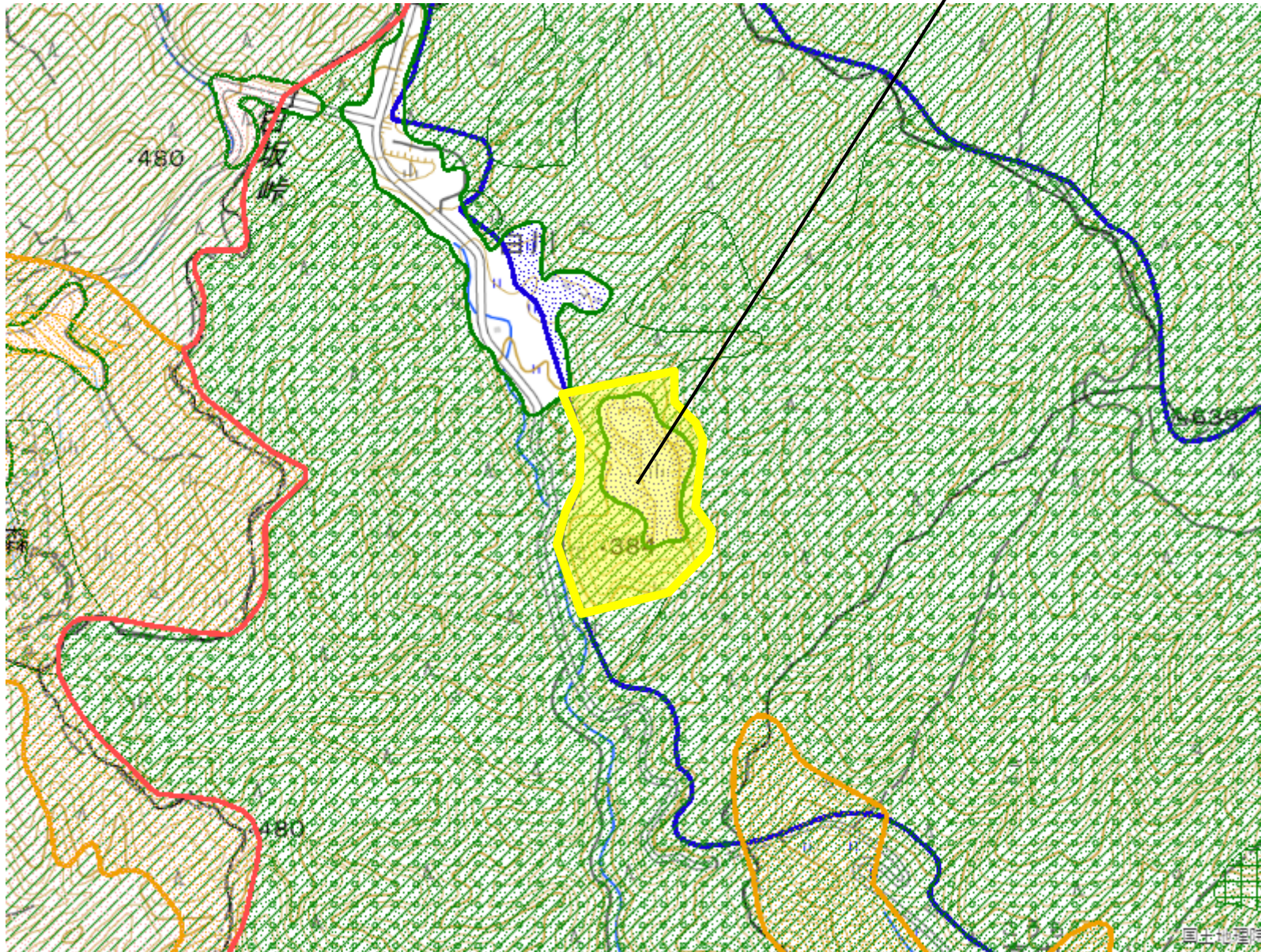
整理番号 4

整理番号	変更地域名 (図面番号)	関係市町村名	変更する面積		変更する部分の重複面積(ha)				変更部分の地目状況(ha)		変更を必要とする理由(地域設定に伴う土地利用に関する基本的事項)	関連する個別規制法の措置(予定)	個別規制法の調整状況	
			拡大面積(ha)	縮小面積(ha)	他地域との重複		細区分の指定状況		白地	地目状況				
					名称	面積	名称	面積		地目				面積
4	朝倉森林地域 (7-3)	朝倉市 (甘水)		5	都	5					現況森林ではなくなり、森林としての利用・保全を図る必要がないため。(土石等の採取(土取り)、事業用地(太陽光発電施設)の造成)	令和5年12月 筑後矢部川地域森林計画の樹立	林地開発許可: 昭和55年12月15日 完了確認: 平成30年11月9日 農林水産大臣協議: 令和5年12月22日	



区域変更図

● 朝倉森林地域(縮) (7-3)



- 拡大(面)
- 縮小(面)
- 都市地域
- 市街化区域
- 市街化調整区域
- その他の用途地域
- 農業地域
- 農用地区域
- 森林地域
- 国有林
- 地域森林計画対象民有林
- 保安林
- 自然公園地域
- 特別地域
- 特別保護地区
- 自然保全地域
- 原生自然環境保全地域
- 特別地区



図の中心位置： 33.490, 130.670 (北緯,東経) 縮尺 1:10000

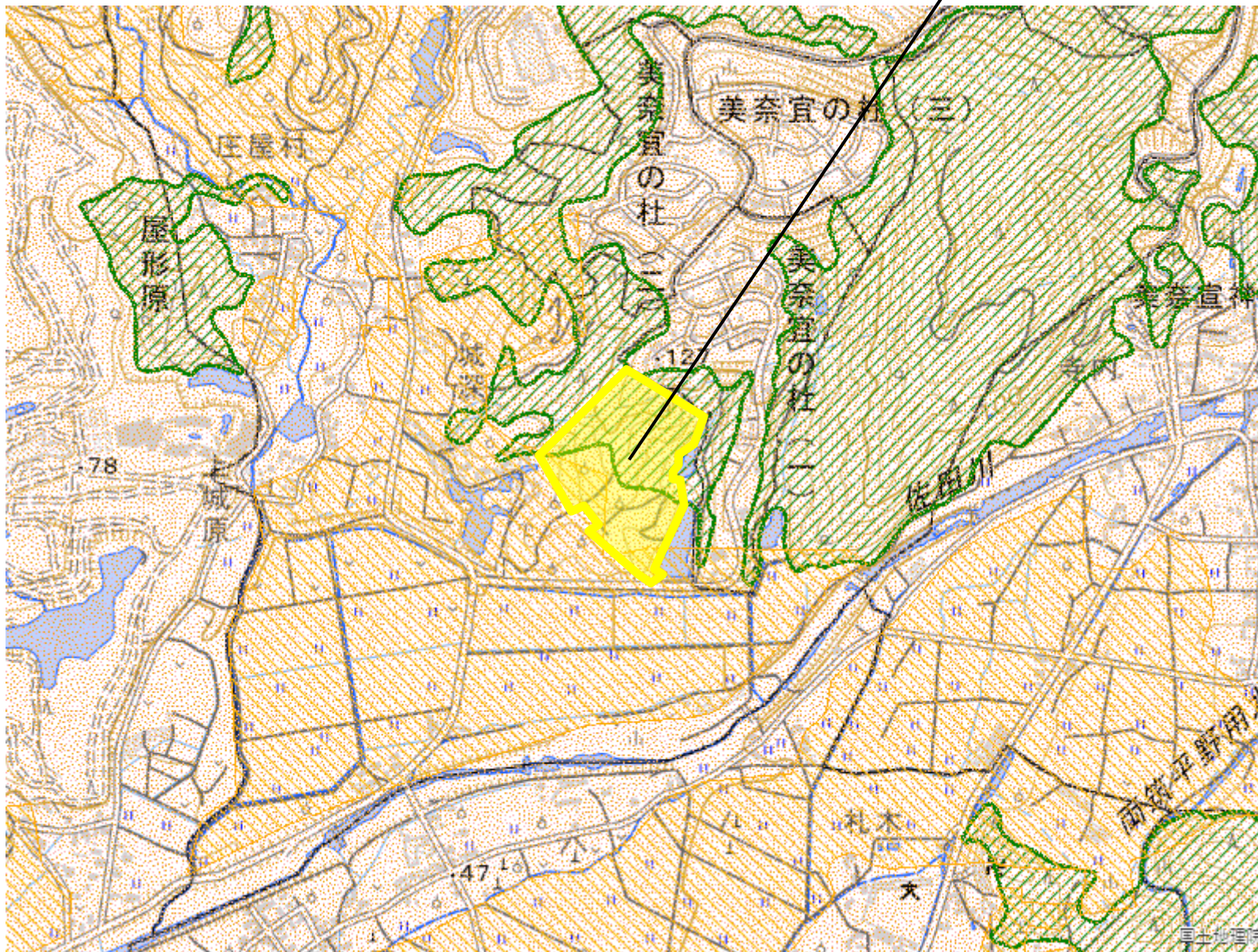
整理番号 5

整理番号	変更地域名 (図面番号)	関係市町村名	変更する面積		変更する部分の重複面積(ha)			変更部分の地目状況(ha)		変更を必要とする理由(地域設定に伴う土地利用に関する基本的事項)	関連する個別規制法の措置(予定)	個別規制法の調整状況
			拡大面積(ha)	縮小面積(ha)	他地域との重複 名称	細区分の指定状況 名称	面積	白地 地域	地目			
5	朝倉森林地域 (7-3)	朝倉市 (三奈木)		2	都	2				現況森林ではなくなり、森林としての利用・保全を図る必要がないため。(事業用地(太陽光発電施設)の造成)	令和5年12月 筑後矢部川地域森林計画の樹立	林地開発許可： 平成30年6月7日 完了確認： 令和元年12月4日 農林水産大臣協議： 令和5年12月22日



区域変更図

● 朝倉森林地域(縮) (7-3)



- 拡大(面)
- 縮小(面)
- 都市地域
- 市街化区域
- 市街化調整区域
- その他の用途地域
- 農業地域
- 農用地区域
- 森林地域
- 国有林
- 地域森林計画対象民有林
- 保安林
- 自然公園地域
- 特別地域
- 特別保護地区
- 自然保全地域
- 原生自然環境保全地域
- 特別地区



図の中心位置： 33.420, 130.710 (北緯,東経) 縮尺 1:10000

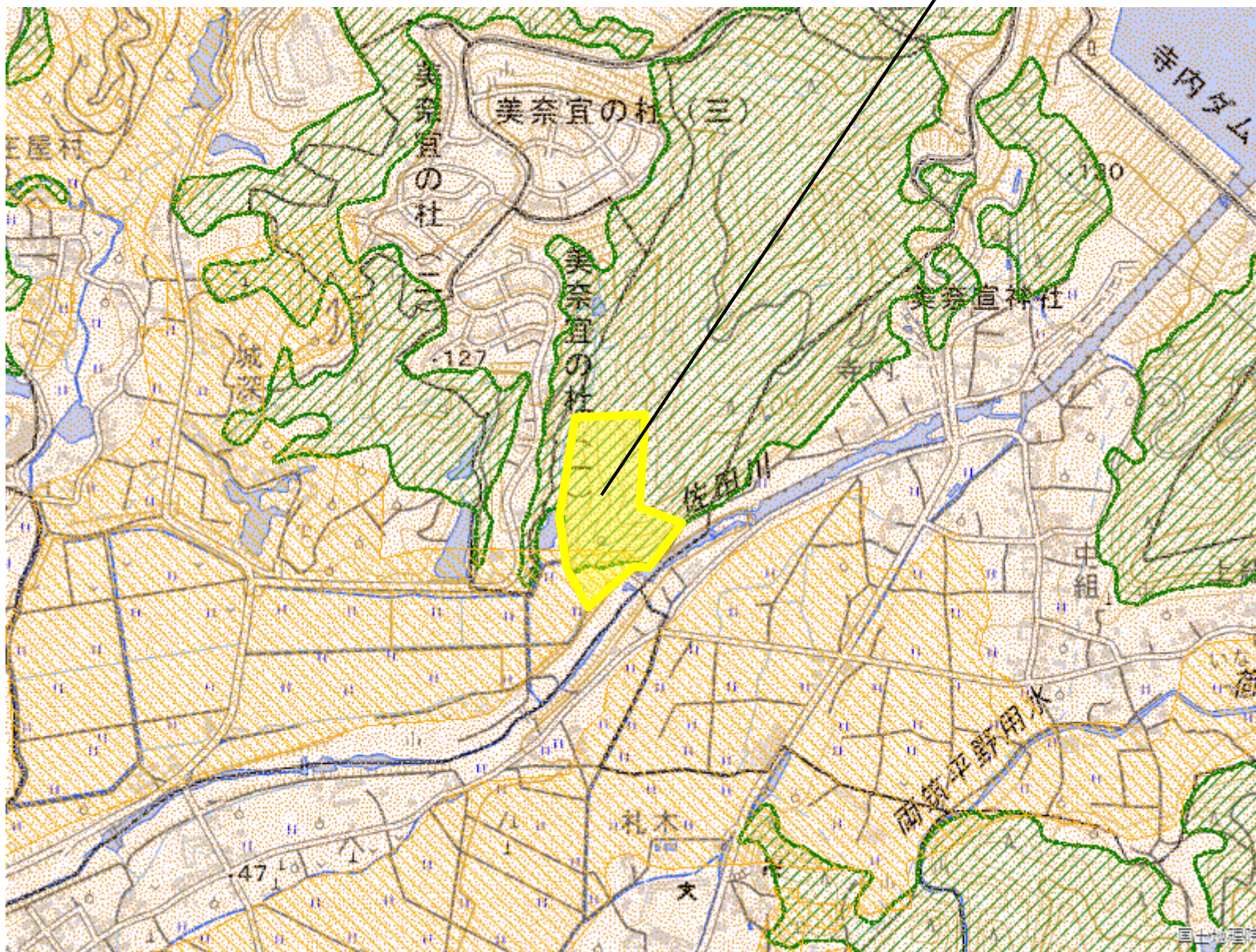
整理番号 6

整理番号	変更地域名 (図面番号)	関係市町村名	変更する面積		変更する部分の重複面積(ha)			変更部分の地目状況(ha)		変更を必要とする理由(地域設定に伴う土地利用に関する基本的事項)	関連する個別規制法の措置(予定)	個別規制法の調整状況
			拡大面積(ha)	縮小面積(ha)	他地域との重複 名称	面積	細区分の指定状況 名称	面積	白地 地域			
6	朝倉森林地域 (7-3)	朝倉市 (三奈木)		3	都	3				現況森林ではなくなり、森林としての利用・保全を図る必要がないため。(事業用地(太陽光発電施設)の造成)	令和5年12月 筑後矢部川地域森林計画の樹立	林地開発許可: 平成28年11月10日 完了確認: 令和4年3月28日 農林水産大臣協議: 令和5年12月22日



区域変更図

● 朝倉森林地域(縮) (7-3)



- 拡大(面)
- 縮小(面)
- 都市地域
- 市街化区域
- 市街化調整区域
- その他の用途地域
- 農業地域
- 農用地区域
- 森林地域
- 国有林
- 地域森林計画対象民有林
- 保安林
- 自然公園地域
- 特別地域
- 特別保護地区
- 自然保全地域
- 原生自然環境保全地域
- 特別地区



図の中心位置： 33.420, 130.710 (北緯,東経) 縮尺 1:10000

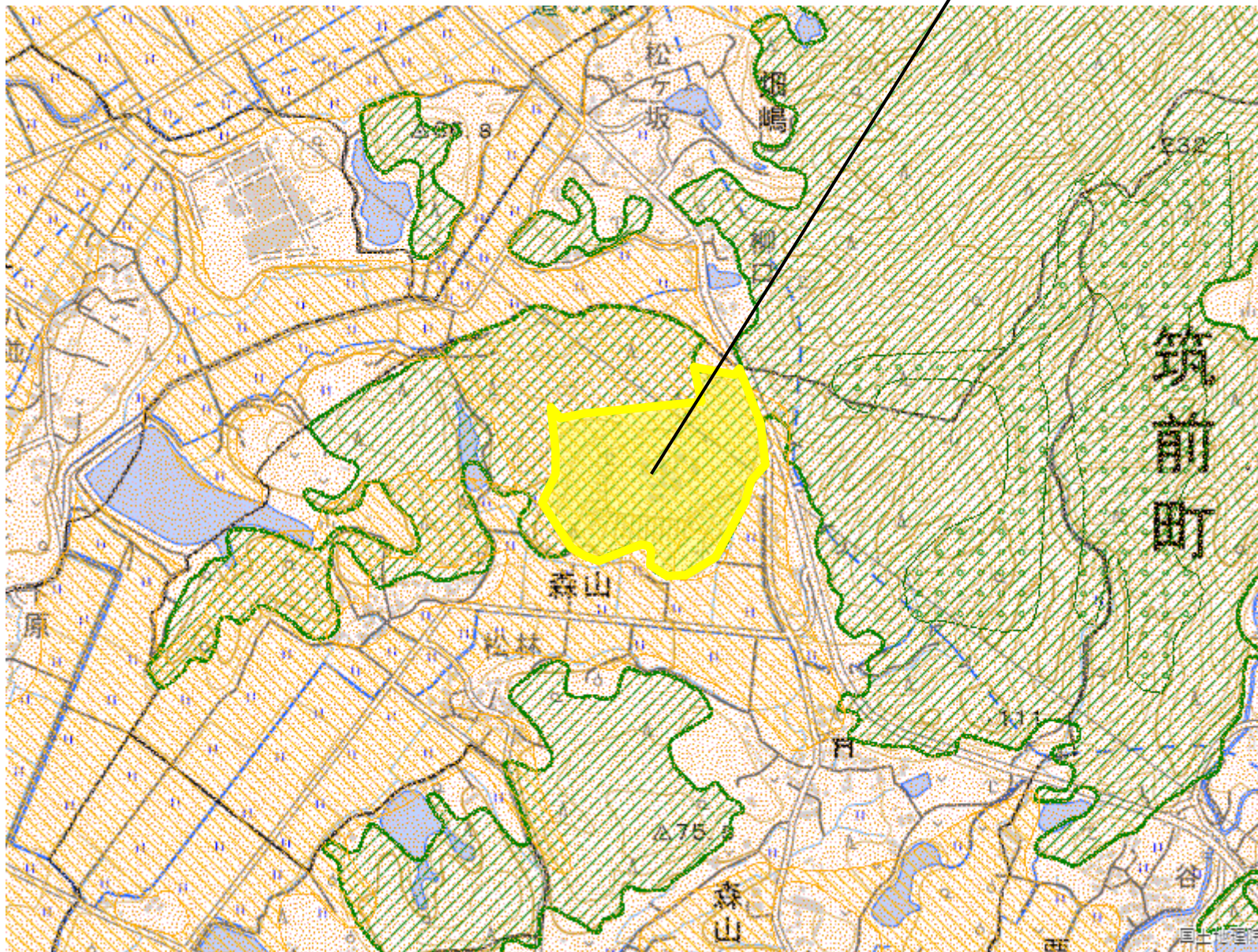
整理番号 7

整理番号	変更地域名 (図面番号)	関係市町村名	変更する面積		変更する部分の重複面積(ha)			変更部分の地目状況(ha)		変更を必要とする理由(地域設定に伴う土地利用に関する基本的事項)	関連する個別規制法の措置(予定)	個別規制法の調整状況
			拡大面積(ha)	縮小面積(ha)	他地域との重複 名称	細区分の指定状況 名称	面積	白地 地域	地目			
7	筑前森林地域 (7-3)	筑前町 (森山)		5	都	5				現況森林ではなくなり、森林としての利用・保全を図る必要がないため。(工場、事業用地(木質バイオマス発電所)の造成)	令和5年12月 筑後矢部川地域森林計画の樹立	林地開発許可: 平成30年6月13日 完了確認: 令和元年6月14日 農林水産大臣協議: 令和5年12月22日



区域変更図 15 : 筑前町森山

● 筑前森林地域(縮) (7-3)



- 拡大(面)
- 縮小(面)
- 都市地域
- 市街化区域
- 市街化調整区域
- その他の用途地域
- 農業地域
- 農用地区域
- 森林地域
- 国有林
- 地域森林計画対象民有林
- 保安林
- 自然公園地域
- 特別地域
- 特別保護地区
- 自然保全地域
- 原生自然環境保全地域
- 特別地区



図の中心位置 : 33.460, 130.630 (北緯,東経) 縮尺 1:10000

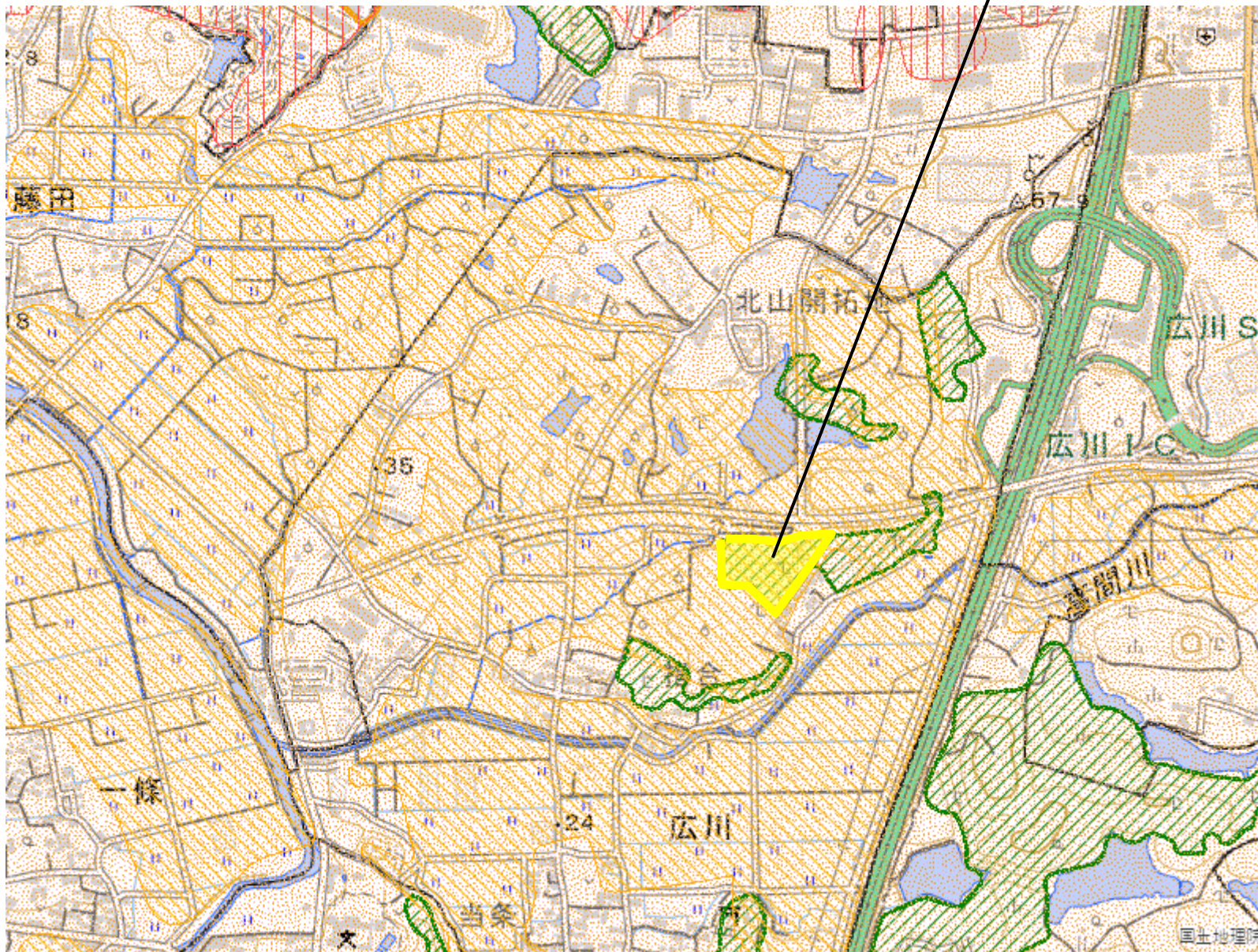
整理番号 8

整理番号	変更地域名 (図面番号)	関係市町村名	変更する面積		変更する部分の重複面積(ha)			変更部分の地目状況(ha)		変更を必要とする理由(地域設定に伴う土地利用に関する基本的事項)	関連する個別規制法の措置(予定)	個別規制法の調整状況
			拡大面積(ha)	縮小面積(ha)	他地域との重複 名称	面積	細区分の指 定状況 名称	面積	白地 地域			
8	広川森林地域 (7-4)	広川町 (広川)		1	都	1				現況森林ではなくなり、森林としての利用・保全を図る必要がないため。(事業用地(倉庫)の造成)	令和5年12月 筑後矢部川地域森林計画の 樹立	林地開発許可: 平成29年8月4日 完了確認: 平成29年9月6日 農林水産大臣協議: 令和5年12月22日



区域変更図

● 広川森林地域(縮) (7-4)



- 拡大(面)
- 縮小(面)
- 都市地域
- 市街化区域
- 市街化調整区域
- その他の用途地域
- 農業地域
- 農用地区域
- 森林地域
- 国有林
- 地域森林計画対象民有林
- 保安林
- 自然公園地域
- 特別地域
- 特別保護地区
- 自然保全地域
- 原生自然環境保全地域
- 特別地区



図の中心位置： 33.250, 130.530 (北緯,東経) 縮尺 1:10000