

第3839号議案

第243回福岡県都市計画審議会議案

令和6年1月29日（月）

第3839号議案

5 都 第 1 2 8 4 号
福岡県都市計画審議会 殿

都市計画法（昭和43年法律第100号）第21条第2項の規定において準用する同法第18条第1項の規定に基づき、次の事項について付議します。

筑豊広域都市計画道路の変更（福岡県決定）について

令和6年1月29日

福岡県知事 服部 誠太郎

筑豊広域都市計画道路の変更（福岡県決定）

1. 都市計画道路中 3・5・36－13号 中泉駅前線を廃止する。

理由

別紙のとおり

筑豊広域都市計画道路を変更する理由（福岡県決定）

■ 3・5・36－13号 中泉駅前線

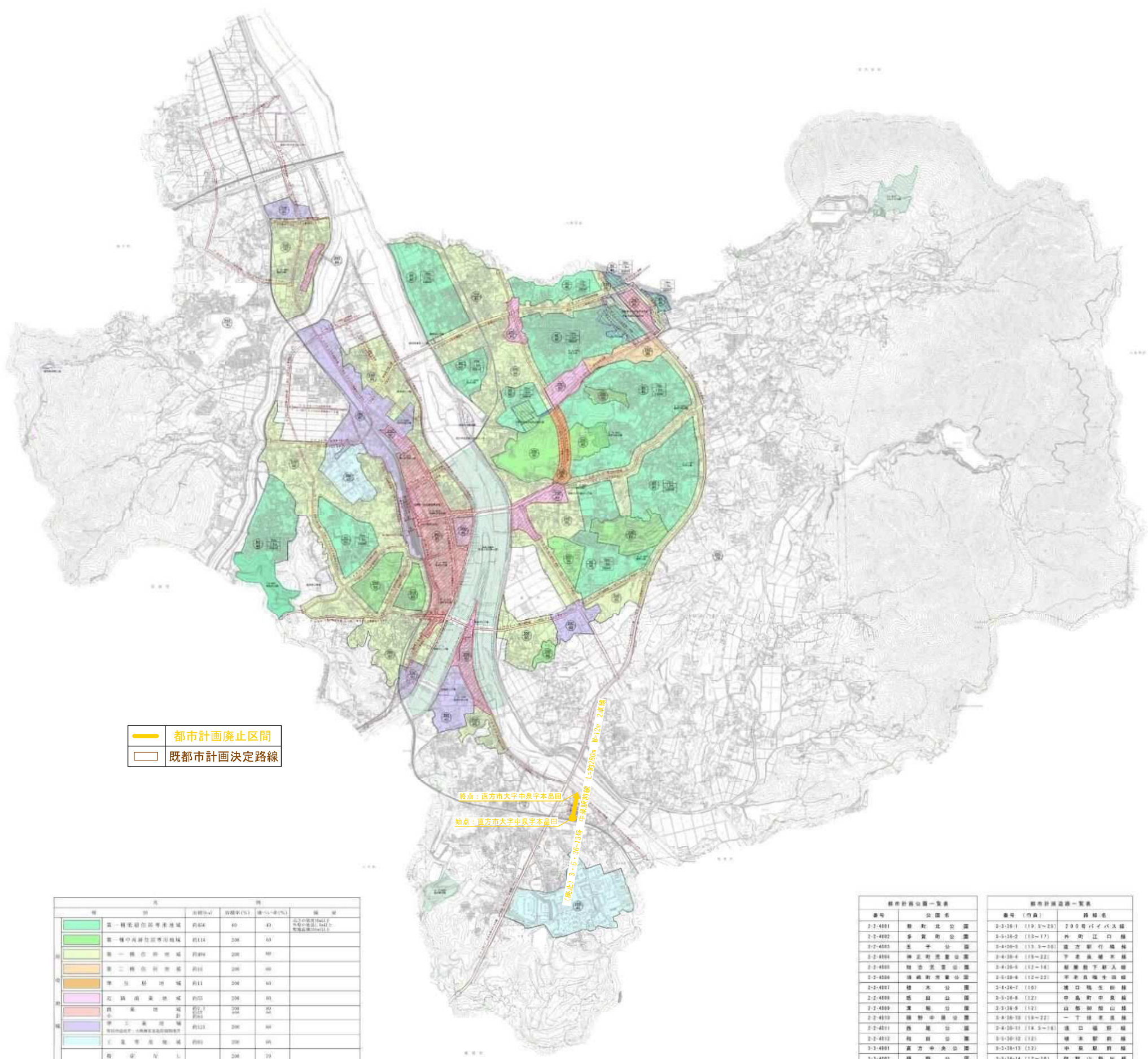
3・5・36－13号 中泉駅前線は、昭和21年に当初都市計画決定された路線であり、直方市大字中泉を起点・終点とする、延長約280m、代表幅員12m、2車線の都市計画道路です。

福岡県と直方市では、社会情勢の変化、都市政策の転換、将来都市像の変化により、未着手の都市計画道路について、「福岡県都市計画道路検証方針」に基づき、必要性等の検証を実施しています。

また、直方市都市計画マスタープランにおいても、長期未着手の都市計画道路については見直しを検討することとしています。

今回、見直し路線として抽出した本路線につきましては、社会情勢の変化及び、既存道路で交通機能の補完が可能であることから、廃止するものです。

筑豊広域都市計画総括図（直方市）



— 都市計画廃止区間
— 既都市計画決定路線

終点: 直方市大字中泉字本倉田
始点: 直方市大字中泉字本倉田

(廃止) 3.5.35-10号 中央幹線 L=約200m 幅12m 2車線

種別	名称	面積(㎡)	容積率(%)	建ぺい率(%)	備考
第一種	第一種中高層住居専用地域	約454	40	40	高層の建物を1階以上、専ら住居用に供し、かつ、容積率50%以下とする。
	第一種中高層住居専用地域	約114	200	60	
	第一種住居地域	約894	200	60	
	第二種住居地域	約16	200	60	
	準住居地域	約11	200	60	
	花園商業地域	約53	200	60	
	商業地域	約77	200	60	
	準工業地域	約123	200	60	
	工業専用地域	約65	200	60	
	臨海工業地帯	約176	200	70	
第一種緑地	約1,100				
第二種緑地	約1,100				
公園緑地	約1,100				
自然公園	約1,100				
都市計画道路	約1,100				
都市計画河川	約1,100				
都市計画緑地	約1,100				
都市計画河川	約1,100				
都市計画緑地	約1,100				
都市計画河川	約1,100				

番号	名称	面積(㎡)	容積率(%)	建ぺい率(%)	備考
2-1-4001	新和北公園	2,000			
2-1-4002	多賀南公園	2,000			
2-1-4003	北平公園	2,000			
2-1-4004	神正南公園	2,000			
2-1-4005	神正南公園	2,000			
2-1-4006	神正南公園	2,000			
2-1-4007	神正南公園	2,000			
2-1-4008	神正南公園	2,000			
2-1-4009	神正南公園	2,000			
2-1-4010	神正南公園	2,000			
2-1-4011	神正南公園	2,000			
2-1-4012	神正南公園	2,000			
2-1-4013	神正南公園	2,000			
2-1-4014	神正南公園	2,000			
2-1-4015	神正南公園	2,000			
2-1-4016	神正南公園	2,000			
2-1-4017	神正南公園	2,000			
2-1-4018	神正南公園	2,000			
2-1-4019	神正南公園	2,000			
2-1-4020	神正南公園	2,000			
2-1-4021	神正南公園	2,000			
2-1-4022	神正南公園	2,000			
2-1-4023	神正南公園	2,000			
2-1-4024	神正南公園	2,000			
2-1-4025	神正南公園	2,000			
2-1-4026	神正南公園	2,000			
2-1-4027	神正南公園	2,000			

番号	名称	面積(㎡)	容積率(%)	建ぺい率(%)	備考
2-2-4001	神正南公園	2,000			
2-2-4002	神正南公園	2,000			
2-2-4003	神正南公園	2,000			
2-2-4004	神正南公園	2,000			
2-2-4005	神正南公園	2,000			
2-2-4006	神正南公園	2,000			
2-2-4007	神正南公園	2,000			
2-2-4008	神正南公園	2,000			
2-2-4009	神正南公園	2,000			
2-2-4010	神正南公園	2,000			
2-2-4011	神正南公園	2,000			
2-2-4012	神正南公園	2,000			
2-2-4013	神正南公園	2,000			
2-2-4014	神正南公園	2,000			
2-2-4015	神正南公園	2,000			
2-2-4016	神正南公園	2,000			
2-2-4017	神正南公園	2,000			
2-2-4018	神正南公園	2,000			
2-2-4019	神正南公園	2,000			
2-2-4020	神正南公園	2,000			
2-2-4021	神正南公園	2,000			
2-2-4022	神正南公園	2,000			
2-2-4023	神正南公園	2,000			
2-2-4024	神正南公園	2,000			
2-2-4025	神正南公園	2,000			
2-2-4026	神正南公園	2,000			
2-2-4027	神正南公園	2,000			

