

土地

公園が近く！特急停車駅近くの宅地

最終更新日：

作成日： 2023/11/21

基本情報

1. 地域名	北九州	2. 活用可能時期	1年以内に活用可能
3. 現在の名称	元築上保健所職員住宅	7. 物件の種類	土地（更地、駐車場、道路、河川等）
4. 所在地（住居表示）	豊前市大字八屋 1 8 2 4 番 2		（その他の場合）
5. 所在地（地番）	豊前市大字八屋 1 8 2 4 番 2	8. 都市計画区域	都市計画区域内（区域区分なし）
6. 交通アクセス	JR日豊本線「宇島」駅 徒歩約8分 豊前・中津線「豊前郵便局前」徒歩約3分	9. 用途地域	第一種住居地域
		10. 建ぺい率・容積率	60 % ・ 200 %

外観写真



外観写真



基本情報

11. 財産区分	普通財産	位置図	
12. 敷地面積	262 m ²		
20. 駐車場			
21. 電気	有		
22. 給水設備	無		
23. 排水設備	有（公共下水）		
24. ガス	無		
25. インターネット			
21. 管理運営形態			
26. 物件状況の特記事項	詳しくはお問い合わせください。		

管理状況

28. 活用可能手法	暫定利用：× 貸付：× 売却：○ △は未定（その他特記事項に記載）	29. 予定価格	4,200,000円 （売却価格）
		（売却/借地/借家）	

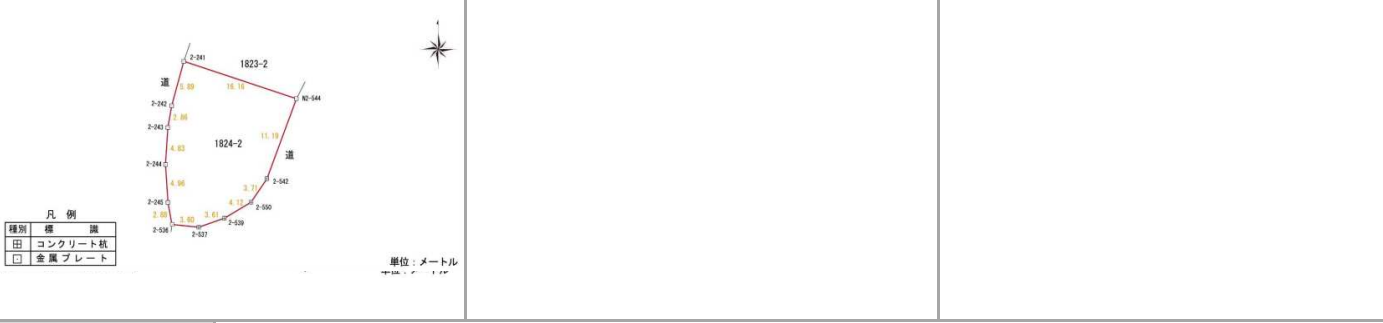
PRポイントなど

29. PRポイント	【公園が近く！特急停車駅近くの宅地】 ・平池公園がすぐ近く！
30. 補助金など民間支援メニュー	

31. その他特記事項 先着順申込受付中です。詳しくはお問い合わせください。

32. 所有自治体	福岡県	34. 電話番号	092-643-3088
33. お問い合わせ先	財産活用課 福岡県街なか公共不動産データベース	35. メールアドレス	kouyuzaisan@pref.fukuoka.lg.jp

敷地図



物件写真

土地

特急停車駅まで徒歩10分！通勤通学にも便利

最終更新日： 2021/8/26
作成日： 2020/4/1

基本情報

1. 地域名	北九州	2. 活用可能時期	1年以内に活用可能
3. 現在の名称	元築上北高校管理職住宅	7. 物件の種類	土地（更地、駐車場、道路、河川等）
4. 所在地（住居表示）	豊前市大字八屋2219番3		（その他の場合）
5. 所在地（地番）	豊前市大字八屋2219-3	8. 都市計画区域	都市計画区域内（区域区分なし）
6. 交通アクセス	JR日豊本線「宇島」駅から750m	9. 用途地域	第一種住居地域
		10. 建ぺい率・容積率	60%・200%

外観写真



外観写真



基本情報

11. 財産区分	普通財産	位置図	
12. 敷地面積	434.05 m ²		
20. 駐車場			
21. 管理運営形態			
22. 電気	有		
23. 給水設備	有（上水道）		
24. 排水設備	有（公共下水）		
25. ガス	無		
26. インターネット			
27. 物件状況の特記事項			

管理状況

28. 活用可能手法	暫定利用：× 貸付：○ 売却：○ △は未定（その他特記事項に記載）	29. 予定価格	1,920,000円 （売却/借地/借家） （売却価格）
------------	--------------------------------------	----------	------------------------------------

PRポイントなど

30. PRポイント	・豊前市は豊かな海に面しており、さまざまな海産物を堪能することができます。
31. 補助金など	

32. その他特記事項

先着順申込受付中です。詳しくはお問い合わせください。

33. 所有自治体	福岡県	35. 電話番号	092-643-3088
34. お問い合わせ先	財産活用課	36. メールアドレス	kouyuzaisan@pref.fukuoka.lg.jp

敷地図



物件写真

土地

国道10号まで300m! 車でのアクセス良好な住宅地

最終更新日: 2021/8/26
作成日: 2020/4/1

基本情報

1. 地域名	北九州	2. 活用可能時期	1年以内に活用可能
3. 現在の名称	元築上中部高校管理職住宅	7. 物件の種類	土地(更地、駐車場、道路、河川等)
4. 所在地(住居表示)	豊前市大字塔田1105番3	(その他の場合)	
5. 所在地(地番)	豊前市大字塔田1105-3	8. 都市計画区域	都市計画区域内(区域区分なし)
6. 交通アクセス	JR日豊本線「宇島」駅から2.1km	9. 用途地域	第二種低層住居専用地域
		10. 建ぺい率・容積率	60%・100%

外観写真



外観写真



基本情報

11. 財産区分	普通財産	位置図	
12. 敷地面積	327.95 m ²		
20. 駐車場			
21. 管理運営形態			
22. 電気	有		
23. 給水設備	有(上水道)		
24. 排水設備	有(公共下水)		
25. ガス	無		
26. インターネット			
27. 物件状況の特記事項			

管理状況

28. 活用可能手法	暫定利用: × 貸付: ○ 売却: ○ △は未定(その他特記事項に記載)	29. 予定価格	3,250,000円 (売却価格)
------------	---	----------	----------------------

PRポイントなど

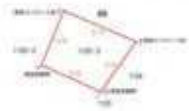
30. PRポイント	・豊前市は豊かな海に面しており、さまざまな海産物を堪能することができます。
31. 補助金など	

32. その他特記事項

先着順申込受付中です。詳しくはお問い合わせください。

33. 所有自治体	福岡県	35. 電話番号	092-643-3088
34. お問い合わせ先	財産活用課	36. メールアドレス	kouyuzaisan@pref.fukuoka.lg.jp

敷地図



物件写真



土地

小学校近くの広大な土地！

最終更新日： 2020/9/10
作成日： 2020/5/20

基本情報

1. 地域名	北九州	2. 活用可能時期	1年以内に活用可能
3. 現在の名称	元築上地域農業改良普及センター	7. 物件の種類	土地（更地、駐車場、道路、河川等）
4. 所在地（住居表示）	豊前市大字野田473-1		（その他の場合）
5. 所在地（地番）	豊前市大字野田473番1	8. 都市計画区域	都市計画区域内（区域区分なし）
6. 交通アクセス	JR日豊本線「宇島」駅バス約11分	9. 用途地域	用途地域なし
		10. 建ぺい率・容積率	60 % ・ 200 %

外観写真



外観写真



基本情報

11. 財産区分	普通財産
12. 敷地面積	3,672 m ²
20. 駐車場	
21. 電気	有
22. 給水設備	有（上水道）
23. 排水設備	無
24. ガス	無
25. インターネット	
21. 管理運営形態	
26. 物件状況の特記事項	

位置図



管理状況

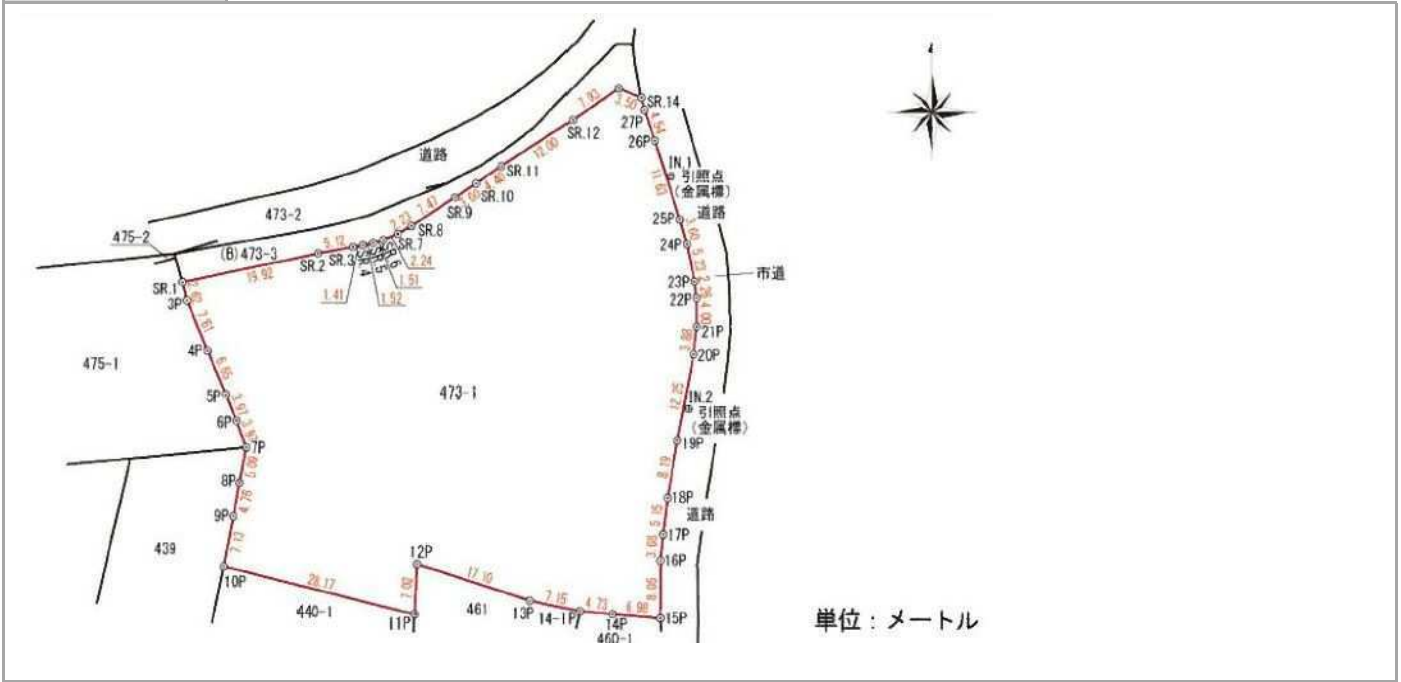
28. 活用可能手法	暫定利用：× 貸付：× 売却：○ △は未定（その他特記事項に記載）	29. 予定価格	34,890,000円 （最低売却価格）
			（売却/借地/借家）

PRポイントなど

29. PRポイント	・ 小学校近くの広大な土地で、開発の自由度が高いです。
30. 補助金など民間支援メニュー	
31. その他特記事項	・ 先着順申込受付中です。詳しくはお問い合わせください。

32. 所有自治体	福岡県	34. 電話番号	092-643-3088
33. お問い合わせ先	財産活用課	35. メールアドレス	kouyuzaisan@pref.fukuoka.lg.jp

敷地図



土地

公共施設が近隣にある空き地！

最終更新日： 2021/8/26
作成日： 2021/7/20

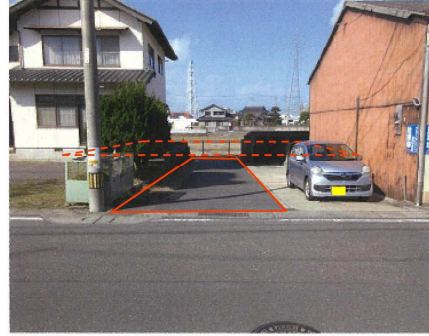
基本情報

1. 地域名	北九州	2. 活用可能時期	1年以内に活用可能
3. 現在の名称	元八屋教職員住宅	7. 物件の種類	土地（更地、駐車場、道路、河川等） （その他の場合）
4. 所在地（住居表示）	豊前市大字八屋2259-2	8. 都市計画区域	都市計画区域内（区域区分なし）
5. 所在地（地番）	豊前市大字八屋2259番2 外1筆	9. 用途地域	第一種住居地域
6. 交通アクセス	JR日豊本線「宇島駅」 徒歩約10分 豊前市バス「本町入口」バス停 徒歩約2分	10. 建ぺい率・容積率	60 % ・ 200 %

外観写真



外観写真



基本情報

11. 財産区分	普通財産
12. 敷地面積	1.059 m ²
20. 駐車場	
21. 電気	有
22. 給水設備	有（上水道）
23. 排水設備	有（公共下水）
24. ガス	無
25. インターネット	
21. 管理運営形態	
26. 物件状況の特記事項	

位置図



管理状況

28. 活用可能手法	暫定利用：× 貸付：× 売却：○ △は未定（その他特記事項に記載）	29. 予定価格	9,430,000円 （売却/借地/借家） （売却価格）
------------	--------------------------------------	----------	------------------------------------

PRポイントなど

29. PRポイント	<ul style="list-style-type: none"> ・バス停まで徒歩2分と交通至便です。 ・公共施設が充実しています。
30. 補助金など民間支援メニュー	
31. その他特記事項	・令和3年8月3日（火）から先着順申込受付中です。詳しくはお問い合わせください。

32. 所有自治体	福岡県	34. 電話番号	092-643-3088
33. お問い合わせ先	財産活用課	35. メールアドレス	kouyuzaisan@pref.fukuoka.lg.jp

敷地図



物件写真
