

(附) 参 考 资 料

1 森林計画区の概況

(1) 市町村別土地面積及び森林面積

単位 面積:ha、比率:%

区 分	区域面積 (1)	森 林 面 積			森林比率 (2)/(1)*100		
		総数(2)	国 有 林	民有林			
県 計	498,764	225,091	(1,500)	25,541	199,550	45	
計 画 区 計	165,958	67,288	(1)	3,963	63,325	41	
筑 後 農 林 事 務 所		87,803	37,851	(0)	837	37,014	43
	大牟田市	8,145	1,915	(-)	-	1,915	24
	柳川市	7,715	0	(0)	0	-	0
	八女市	48,244	32,246	(0)	832	31,414	67
	筑後市	4,178	-	(-)	-	-	0
	大川市	3,362	0	(0)	0	-	0
	みやま市	10,521	2,264	(0)	5	2,259	22
	大木町	1,844	0	(0)	0	-	0
広川町	3,794	1,426	(-)	-	1,426	38	
朝 倉 農 林 事 務 所		78,155	29,437	(1)	3,126	26,311	38
	久留米市	22,996	3,475	(1)	1	3,474	15
	小郡市	4,551	129	(-)	-	129	3
	うきは市	11,746	5,913	(-)	-	5,913	50
	朝倉市	24,671	13,330	(0)	1,616	11,714	54
	筑前町	6,710	2,236	(0)	147	2,089	33
	東峰村	5,197	4,354	(-)	1,361	2,992	84
	大刀洗町	2,284	-	(-)	-	-	0

注1：森林面積は森林法第2条で定義された森林の面積である。

注2：国有林面積は他省庁国有林現況表による。

注3：()書は、林野庁所管以外の国有林面積で内数である。

注4：四捨五入の関係で計と内訳の合計数値が一致しないことがある。

資料：国土交通省国土地理院「全国都道府県市区町村別面積調」R5.01.01

(2)地況

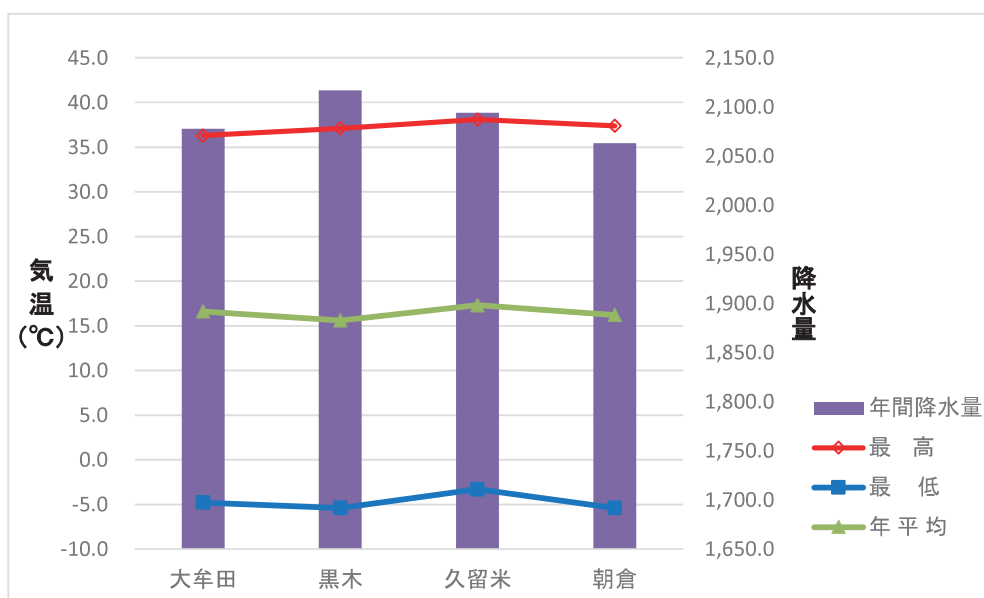
気候観測地

観測地	気 温(°C)			年間降水量 (mm)	主風の方向	備考
	最 高	最 低	年 平 均			
大牟田	36.3	-4.8	16.6	2,078	N	
黒木	37.1	-5.4	15.6	2,117	NNW	
柳川	—	—	—	1,823	—	
久留米	38.1	-3.3	17.3	2,094	NE	
朝倉	37.4	-5.4	16.2	2,063	NE	
耳納山	—	—	—	2,235	—	

注1：気温及び年間降水量は平成25年～令和4年までの平均値である。

注2：主風の方向は平成25年から令和4年までの最多風向である。

資料：気象庁「気象統計情報」



(3)土地利用の現況

単位 面積：ha

区分	総数 1)	森林	農耕地 2)			その他		
			総数	田	畑	総数	3) うち宅地	
県計	498,764	225,091	78,900	63,800	15,100	194,773	65,038	
計画区計	165,958	67,288	41,795	31,644	10,147	56,876	16,754	
市	筑後農林事務所計	87,803	37,851	20,301	14,248	6,056	29,651	8,253
	大牟田市	8,145	1,915	1,060	690	365	5,170	2,097
町	柳川市	7,715	0	3,890	3,830	62	3,825	1,287
	八女市	48,244	32,246	6,390	2,450	3,950	9,608	1,506
	筑後市	4,178	-	1,940	1,580	359	2,238	981
村	大川市	3,362	0	1,300	1,290	11	2,062	731
	みやま市	10,521	2,264	4,050	3,060	986	4,207	872
	大木町	1,844	0	977	970	7	867	318
	広川町	3,794	1,426	694	378	316	1,674	461
別	朝倉農林事務所計	78,155	29,437	21,494	17,396	4,091	27,224	8,500
	久留米市	22,996	3,475	8,370	7,220	1,150	11,151	4,237
内	小郡市	4,551	129	1,840	1,710	132	2,582	824
	うきは市	11,746	5,913	2,580	1,530	1,050	3,253	732
	朝倉市	24,671	13,330	4,880	3,480	1,400	6,461	1,610
	筑前町	6,710	2,236	2,350	2,140	205	2,124	680
	東峰村	5,197	4,354	264	206	58	580	65
訳	大刀洗町	2,284	-	1,210	1,110	96	1,074	352

注1：森林面積は森林法第2条で定義された森林の面積である。

注2：四捨五入の関係で計と内訳の合計数値が一致しないことがある。

資料：1)国土交通省国土地理院「全国都道府県市区町村面積調」 R5.1.1

2)農耕地面積は、九州農政局 第69次九州農林水産統計年報

【参考】市町村別データ福岡県耕地面積 R4.7.15時点

3)宅地は、県行財政支援課「固定資産の価格等に関する概要調書 令和4年度」

(3 土地総括表(市町村別))

(4) 産業別生産額

単位：百万円

区分	総生産額	第1次産業	第2次産業	第3次産業	輸入品に課される税・関税等(控除)	
県計	18,886,929	126,933	3,793,643	14,874,376	91,975	
計画区計	2,965,879	83,510	799,026	2,065,655	17,687	
市 町 村 別 内 訳	筑後農林事務所計	1,297,306	49,954	379,402	860,488	7,464
	大牟田市	424,955	1,873	132,517	288,421	2,144
	柳川市	174,304	15,092	29,632	128,239	1,340
	八女市	199,783	14,651	47,939	135,713	1,480
	筑後市	194,474	3,080	83,674	107,084	637
	大川市	104,718	3,663	23,477	76,935	642
	みやま市	93,523	5,981	23,396	63,445	703
	大木町	29,235	2,877	5,737	20,407	213
	広川町	76,314	2,737	33,030	40,244	305
	朝倉農林事務所計	1,668,573	33,556	419,624	1,205,167	10,223
	久留米市	1,036,403	15,898	185,979	827,407	7,117
	小郡市	139,111	1,506	17,972	118,510	1,122
	うきは市	77,634	3,710	22,986	50,448	490
	朝倉市	299,768	7,332	160,865	130,811	761
	筑前町	67,790	3,107	15,195	49,028	459
	東峰村	7,379	265	3,281	3,780	52
	大刀洗町	40,488	1,738	13,346	25,183	222

注：四捨五入の関係で計と内訳の合計数値が一致しないことがある。

資料：県調査統計課 令和2年度「市町村民経済計算報告書」

(5) 産業別就業者数

単位 人数：人

区分	総数	第1次産業				第2次産業	第3次産業	
		計	農業	林業	漁業			
県計	2,546,552	60,792	56,121	1,035	3,636	506,586	1,979,174	
計画区計	429,763	34,049	32,114	440	1,495	98,169	297,545	
市	筑後農林事務所計	191,889	17,190	15,514	216	1,460	48,145	126,554
	大牟田市	49,556	895	790	4	101	12,779	35,882
町	柳川市	31,807	3,085	1,998	2	1,085	7,946	20,776
	八女市	32,014	5,843	5,650	188	5	7,199	18,972
	筑後市	25,987	1,603	1,590	7	6	6,614	17,770
村	大川市	16,685	1,135	933	3	199	4,860	10,690
	みやま市	18,025	2,651	2,587	5	59	4,439	10,935
	大木町	7,346	902	896	1	5	1,746	4,698
	広川町	10,469	1,076	1,070	6	-	2,562	6,831
別	朝倉農林事務所計	237,874	16,859	16,600	224	35	50,024	170,991
	久留米市	143,699	7,722	7,663	41	18	28,498	107,479
内	小郡市	28,936	1,058	1,048	7	3	4,851	23,027
	うきは市	14,231	2,231	2,149	80	2	3,867	8,133
	朝倉市	26,555	3,583	3,502	72	9	6,618	16,354
	筑前町	15,105	1,115	1,103	11	1	3,837	10,153
	東峰村	993	149	140	9	-	333	511
訳	大刀洗町	8,355	1,001	995	4	2	2,020	5,334

注：総数には「分類不能の産業」に従事するものを含む。

資料：総務省統計局 令和2年国勢調査

2 森林の現況
(1) 齢級別森林資源構成表

編成年度		広域流域		森林計画区		農林事務所		市町村		普通制限計別						
		2023 (R5)		県計		単位		面積: ha		材積: m ³		成長量: m ³				
区分	総数	材積		成長量		材積		成長量		材積		成長量				
		面積	材積	面積	材積	面積	材積	面積	材積	面積	材積	面積	材積			
立木地	総数	1,010.60	61,605.562	746.790	0.20	1,729.26	3,503	706	2,117.24	162,222	13,406	3,464.99	505,339	25,817		
立木地	総数	1,010.60	61,605.562	746.790	0.20	1,729.26	3,503	706	2,117.24	162,222	13,406	3,464.99	505,339	25,817		
		針葉樹	961.37	57,826.495	720.725	0.20	1,729.26	3,503	706	2,117.24	162,222	13,406	3,464.99	505,339	25,817	
		広葉樹	49.23	3,779.067	26.065	0.20	0.00	0.00	0.00	0.00	0.00	0.00	0.00	0.00	0.00	
	人工林	総数	123,830.63	57,701.579	723,775	1,118.10	1,359.95	2,068	402	1,398.49	153,991	12,176	2,576.57	484,997	24,200	
			針葉樹	961.37	57,826.495	720.725	0.20	1,729.26	3,503	706	2,117.24	162,222	13,406	3,464.99	505,339	25,817
			広葉樹	119,621.36	57,454.768	719,438	912.52	1,058.55	2,068	402	1,033.40	149,591	11,456	2,250.79	476,658	23,617
		育成単層林	総数	122,853.68	57,159.325	714,722	1,114.65	1,278.98	1,783	353	1,198.49	137,227	10,861	2,424.28	466,436	23,268
			針葉樹	118,789.46	56,914.988	710,614	909.20	1,020.15	1,783	353	888.75	133,371	10,229	2,131.96	459,003	22,747
			広葉樹	4,064.22	244.337	4,108	205.45	258.83	1,783	353	309.74	3,856	632	292.32	7,433	521
	育成複層林	総数	971.21	542.254	9,053	3.45	80.97	285	49	200.00	16,764	1,315	152.29	18,561	932	
		針葉樹	961.37	539.780	8,824	3.32	38.40	285	49	144.65	16,220	1,227	118.83	17,655	870	
		広葉樹	9.84	2.474	229	0.13	42.57	285	49	55.35	544	88	33.46	906	62	
天然林	総数	49,586.89	3,903.983	23,015	109.40	369.31	1,435	304	718.75	8,231	1,230	888.42	20,342	1,617		
		針葉樹	2,139.81	371.727	1,287	0.45	0.45	1	0.45	0.45	1	0.45	0.45	1	0.45	
		広葉樹	47,447.08	3,532.256	21,728	109.40	369.31	1,435	304	718.75	8,231	1,230	888.42	20,342	1,617	
	育成単層林	総数	308.08	18,218	593	4.43	27.76	209	51	32.08	659	71	82.91	2,784	185	
		針葉樹	0.45	110	1	0.45	0.45	1	0.45	0.45	1	0.45	0.45	1	0.45	
		広葉樹	307.63	18,108	592	4.43	27.76	209	51	32.08	659	71	82.91	2,784	185	
育成複層林	総数	39.39	2,341	18	4.04	0.00	0.00	0.00	0.00	0.00	0.00	0.00	0.00	0.00		
	針葉樹	0.00	0.00	0.00	0.00	0.00	0.00	0.00	0.00	0.00	0.00	0.00	0.00	0.00		
	広葉樹	39.39	2,341	18	4.04	0.00	0.00	0.00	0.00	0.00	0.00	0.00	0.00	0.00		
天然生林	総数	49,270.34	3,883.424	22,404	100.93	341.55	1,226	253	686.67	7,572	1,159	805.51	17,558	1,432		
	針葉樹	2,139.36	371.617	1,286	0.45	0.45	1	0.45	0.45	1	0.45	0.45	1	0.45		
	広葉樹	47,130.98	3,511.807	21,118	100.93	341.55	1,226	253	686.67	7,572	1,159	805.51	17,558	1,432		

区分	総数	1 齢級			2 齢級			3 齢級			4 齢級			5 齢級			
		面積	材積	成長量	面積	材積	成長量	面積	材積	成長量	面積	材積	成長量	面積	材積	成長量	
立木地	総数	25.95	5,836.273	84.631	79.18	9,787.059	126.187	131.18	12,978.075	141.650	219.50	10,530.287	99.250	142.04	5,133.763	38.127	
立木地	総数	15,312.88	5,836.273	84.631	23,783.09	9,787.059	126.187	31,286.68	12,978.075	141.650	26,258.04	10,530.287	99.250	14,667.45	5,133.763	38.127	
		針葉樹	21.51	5,601.548	82.628	18,952.89	9,346.716	124.120	23,324.59	12,321.024	138.044	17,007.85	9,786.804	95.418	7,552.01	4,618.228	37.660
		広葉樹	4.44	234.725	2.003	4,830.20	440.343	2.067	7,962.09	657.051	3.606	9,250.19	743.483	3.832	7,115.44	515.535	467
	人工林	総数	12,896.30	5,609.740	82.405	19,056.74	9,315.321	123.533	23,157.09	12,223.556	137.153	16,806.42	9,662.307	94.521	7,258.85	4,498.515	37.097
		針葉樹	12,599.53	5,578.834	82.288	18,801.98	9,289.181	123.429	22,937.59	12,201.794	137.074	16,622.43	9,644.691	94.464	7,154.29	4,489.979	37.078
		広葉樹	296.77	30.906	117	254.76	26.140	104	219.50	21.762	79	183.99	17,616	57	104.56	8,536	19
	育成単層林	総数	21.51	6,106	98	77.23	26,896	377	130.67	49,022	593	208.05	72,463	739	141.50	59,715	532
		針葉樹	21.51	6,106	98	77.23	26,883	377	130.67	49,022	593	198.80	72,352	739	141.50	59,715	532
		広葉樹	0.00	0.00	0.00	0.00	13	0.00	0.00	0.00	0.00	0.00	111	0.00	0.00	0.00	0.00
	育成複層林	総数	4.44	220.427	2,128	4,725.28	444.842	2,277	8,128.73	705.497	3,904	9,451.57	795.517	3,990	7,407.06	575.533	498
		針葉樹	88.23	16,608	242	149.97	30,652	314	386.14	70,208	377	385.37	69,761	215	396.18	68,534	50
		広葉樹	4.44	203.819	1,886	4,575.31	414.190	1,963	7,742.59	635.289	3,527	9,066.20	725.756	3,775	7,010.88	506,999	448
天然林	総数	1.55	271	2	5.70	791	6	9.86	1,009	7	5.39	659	8	2.63	394		
	針葉樹	0.28	66	1	0.28	66	1	0.28	66	1	0.10	25	0.28	66	1		
	広葉樹	1.55	271	2	5.42	725	5	9.86	1,009	7	5.29	634	8	2.63	394		
天然生林	総数	4.44	231	3	1.95	270	1	0.51	40	11.45	667	6	0.54	34			
	針葉樹	0.77	231	3	2.01	270	1	0.20	40	11.45	667	6	0.54	34			
	広葉樹	4.44	231	3	1.95	270	1	0.51	40	11.45	667	6	0.54	34			

竹	13,323.28	
無立木地	伐採跡地 (人工林)	1,183.07
	伐採跡地 (天然林)	64.79
	未立木地	1,367.02
計	2,614.88	
更新困難地	994.74	
林地開棄地	2,451.13	
計	19,384.03	

編成年度	広域流域	森林計画区	農林事務所	市町村	普通制限計別
2023(R5)	県計				計

5 齢級			6 齢級			7 齢級			8 齢級			9 齢級			10 齢級			以上					
面積	材積	成長量	面積	材積	成長量	面積	材積	成長量	面積	材積	成長量	面積	材積	成長量	面積	材積	成長量	面積	材積	成長量	面積	材積	成長量
0.86			3.73			0.35			7.59			2.68			23.39			23.39			23.39		
3,157.54	568.296	15.281	6,608.16	1,582.270	37.264	5,055.00	1,177.297	25.228	4,738.89	1,284.720	25.026	6,182.46	1,863.132	32.964	8,653.33	2,932.970	46.936						
0.86			3.73			0.35			7.59			2.68			23.39			23.39			23.39		
3,157.54	568.296	15.281	6,608.16	1,582.270	37.264	5,055.00	1,177.297	25.228	4,738.89	1,284.720	25.026	6,182.46	1,863.132	32.964	8,653.33	2,932.970	46.936						
0.86			3.73			0.19			7.12			2.68			18.12			18.12			5.27		
2,167.82	537.477	13.703	5,477.93	1,535.959	35.658	3,625.86	1,102.481	23.294	3,702.75	1,219.676	23.499	4,946.34	1,776.373	31.904	7,015.20	2,795.151	45.407			5.27			
0.86			3.73			0.16			7.12			2.68			18.47			18.47			137.819		1,529
989.72	30.819	1.578	1,130.23	46.311	1.606	1,429.14	74.816	1.934	1,036.14	65.044	1.527	1,236.12	86.759	1.060	1,638.13	137.819	1,529						
0.86			3.73			0.19			7.12			2.68			18.12			18.12					
2,409.84	545.770	14.096	5,842.08	1,551.354	36.176	3,948.39	1,119.097	23.713	3,991.40	1,239.710	23.818	5,315.75	1,805.703	32.230	7,263.57	2,818.605	45.599						
0.86			3.73			0.19			7.12			2.68			18.12			18.12					
2,167.50	537.449	13.702	5,477.81	1,535.949	35.658	3,625.23	1,102.392	23.292	3,697.04	1,218.902	23.478	4,941.69	1,775.651	31.889	7,000.93	2,792.648	45.357						
0.35						0.35			4.21			3.40			262.64			262.64			25.957		242
242.34	8.321	394	364.27	15.405	518	323.16	16.705	421	294.36	20.808	340	374.06	30.052	341									
0.35						0.35			4.21			3.40			262.64			262.64			25.957		242
242.34	8.321	394	364.27	15.405	518	323.16	16.705	421	294.36	20.808	340	374.06	30.052	341									
0.35						0.19			22.661			3.912.36		1,211.218	23.162	5,302.74	1,798.931	32.087	7,259.87	2,812.799	45.492		
2,306.66	526.646	13.514	5,668.37	1,510.814	35.199	3,787.95	1,072.125	22.661	3,912.36	1,211.218	23.162	5,302.74	1,798.931	32.087	7,259.87	2,812.799	45.492						
0.16						0.19			22.245			3,618.48		1,190.436	22.822	4,928.68	1,768.879	31.746	6,997.23	2,786.873	45.251		
2,069.72	518.513	13.133	5,309.24	1,495.655	34.692	3,467.18	1,055.544	22.245	3,618.48	1,190.436	22.822	4,928.68	1,768.879	31.746	6,997.23	2,786.873	45.251						
0.86			3.73			0.16			416			374.06		341	262.64			262.64			25.926		241
236.94	8.133	381	359.13	15.159	507	320.77	16.581	416	293.88	20.782	340	374.06	30.052	341									
0.86			3.73			0.19			7.12			2.68			18.47			18.47					
103.18	19.124	582	173.71	40.540	977	160.44	46.972	1,052	79.04	28.492	656	13.01	6.772	143									
0.86			3.73			0.19			7.12			2.68			18.12			18.12					
97.78	18.936	569	168.57	40.294	966	158.05	46.848	1,047	78.56	28.466	656	13.01	6.772	143									
0.35						0.16			5			26			0.35			0.35			31		1
5.40	188	13	5.14	246	11	2.39	124	5	0.48	26													
0.16						0.16			0.47			4.92			4.92			4.92					
747.70	22.526	1,185	766.08	30.916	1,088	1,106.61	58.200	1,515	747.49	45.010	1,208	866.71	57.429	734	1,389.76	114.365	1,337						
0.32						0.63			89			21		4.65	722	15	14.27	2,503	50				
0.16						0.16			0.47			4.92			4.92			4.92					
747.38	22.498	1,184	765.96	30.906	1,088	1,105.98	58.111	1,513	741.78	44.236	1,187	862.06	56.707	719	1,375.49	111.862	1,287						
0.32						0.63			89			21		4.65	722	15	14.27	2,503	50				
0.16						0.16			0.47			4.92			4.92			4.92					
26.73	1.158	58	10.85	691	28	19.39	1.817	59	54.65	4.716	91	14.64	1.641	22	7.17	1.064	5						
0.16						0.16			0.47			4.92			4.92			4.92					
26.73	1.158	58	10.85	691	28	19.39	1.817	59	54.65	4.716	91	14.64	1.641	22	7.17	1.064	5						
0.42						0.43			25			5		0.60	12			201					6
0.16						0.16			0.47			4.92			4.92			4.92					
0.42						0.43			25			5		0.60	12			201					6
0.16						0.16			0.47			4.92			4.92			4.92					
720.55	21.357	1,126	755.23	30.225	1,060	1,086.79	56.358	1,455	692.84	40.289	1,117	851.47	55.776	712	1,382.59	113.100	1,326						
0.32						0.63			89			21		4.65	722	15	14.27	2,503	50				
0.16						0.16			0.47			4.92			4.92			4.92					
720.23	21.329	1,125	755.11	30.215	1,060	1,086.16	56.269	1,453	687.13	39.515	1,096	846.82	55.054	697	1,368.32	110.597	1,276						

(2) 制限林普通林別森林資源表

編成年度	広域流域	農林事務所
2023(R5)	県	計

注) 上層木面積は複層林を示し、外書きしている。 面積: ha 材積: m³ 成長量: m³

区分	総数	立木地												
		総数			人			工			林			
		総数	針葉樹	広葉樹	総数	針葉樹	広葉樹	総数	針葉樹	広葉樹	総数	針葉樹	広葉樹	
総数	上層木面積 面積 材積 成長量	1,010.60 192,801.55 61,605.562 746.790	1,010.60 173,417.52 61,605.562 746.790	961.37 121,761.17 57,826.495 720.725	49.23 51,656.35 3,779.067 26.065	971.21 123,830.63 57,701.579 723.775	961.37 119,621.36 57,454.768 719.438	9.84 4,209.27 246.811 4.337	122,853.68 118,789.46 57,159.325 714.722	4,064.22 118,789.46 56,914.988 710.614	4,064.22 4,064.22 244.337 4.108	971.21 976.95 542.254 9.053	961.37 961.37 539,780 8,824	9.84 9.84 2,474 229
制限林	上層木面積 面積 材積 成長量	913.79 90,494.20 33,659.970 420.876	913.79 85,889.40 33,659.970 420.876	865.26 66,634.37 32,340.920 411.417	48.53 19,255.03 1,319.050 9.459	874.60 65,976.60 32,330.602 413.417	865.26 65,976.60 32,228.041 411.037	9.34 2,109.29 102.561 2.380	67,203.89 65,227.97 31,836.507 405.214	65,227.97 1,975.92 31,736.185 403.051	1,975.92 1,975.92 100.322 2.163	874.60 882.00 494,095 8,203	865.26 748.63 491,856 7,986	9.34 133.37 2,239 217
普通林	上層木面積 面積 材積 成長量	96.81 102,307.35 27,945.592 325.914	96.81 87,528.12 27,945.592 325.914	96.11 55,126.80 25,485.575 309.308	0.70 32,401.32 2,460.017 16.606	96.61 55,744.74 25,370.977 310.358	96.11 53,644.76 25,226.727 308.401	0.50 2,099.98 144.250 1.957	55,649.79 55,649.79 25,322.818 309.508	53,561.49 2,088.30 25,178.803 307.563	2,088.30 2,088.30 144.015 1.945	96.61 94.95 48,159 850	96.11 83.27 47,924 838	0.50 11.68 235 12

区分	総数	立木地													
		総数			育成単層林			育成複層林			天然生林				
		総数	針葉樹	広葉樹	総数	針葉樹	広葉樹	総数	針葉樹	広葉樹	総数	針葉樹	広葉樹		
総数	上層木面積 面積 材積 成長量	39.39 49,586.89 3,903.983 23.015	39.39 2,139.81 3,903.983 1,287	39.39 47,447.08 3,532.256 21,728	308.08 0.45 18,218 593	307.63 0.45 18,108 592	8.47 307.63 18,108 592	8.47 8.47 2,341 18	39.39 39.39 2,341 18	39.39 39.39 3,883,424 22,404	39.39 39.39 3,883,424 22,404	39.39 39.39 3,883,424 22,404	39.39 39.39 3,883,424 22,404	39.39 39.39 3,883,424 22,404	39.39 39.39 3,883,424 22,404
制限林	上層木面積 面積 材積 成長量	39.19 17,803.51 1,329.368 7.459	39.19 657.77 1,128.79 380	39.19 17,145.74 1,216.489 7,079	113.10 7.050 246	113.10 7.050 246	6.37 7.050 2.259 16	6.37 6.37 2,259 16	39.19 39.19 2,259 16	39.19 39.19 1,320,059 7,197	39.19 39.19 1,320,059 7,197	39.19 39.19 1,320,059 7,197	39.19 39.19 1,320,059 7,197	39.19 39.19 1,320,059 7,197	39.19 39.19 1,320,059 7,197
普通林	上層木面積 面積 材積 成長量	0.20 31,783.38 2,574.615 15.556	0.20 1,482.04 258.848 907	0.20 30,301.34 2,315.767 14,649	194.98 0.45 11,168 347	194.53 0.45 11,058 346	2.10 194.53 82 2	2.10 2.10 82 2	0.20 0.20 2,563,365 15,207	0.20 0.20 2,563,365 15,207	0.20 0.20 2,563,365 15,207	0.20 0.20 2,563,365 15,207	0.20 0.20 2,563,365 15,207	0.20 0.20 2,563,365 15,207	0.20 0.20 2,563,365 15,207

区分	竹林	無立木地				更新困難地	林地開発地
		総数	伐採跡地 (人工林)	伐採跡地 (天然林)	未立木地		
総数	上層木面積 面積 材積 成長量	13,323.28 2,614.88 1,183.07 64.79	1,367.02 994.74 2,451.13				
制限林	上層木面積 面積 材積 成長量	2,523.77 1,129.56 678.27 12.68	438.61 727.33 224.14				
普通林	上層木面積 面積 材積 成長量	10,799.51 1,485.32 504.80 52.11	928.41 267.41 2,226.99				

(2) 制限林普通林別森林資源表

編成年度	森林計画区	農林事務所
2023(R5)	筑後・矢部川	

注) 上層木面積は複層林を示し、外書きしている。 面積: ha 材積: m³ 成長量: m³

区分	総数	立木地												
		総数			人工林			育成単層林			育成複層林			
		総数	針葉樹	広葉樹	総数	針葉樹	広葉樹	総数	針葉樹	広葉樹	総数	針葉樹	広葉樹	
総数	上層木面積 面積 材積 成長量	427.47 61,476.81 24,550,977 300,345	427.47 55,066.54 24,550,977 300,345	416.41 44,395.57 23,606,654 293,725	11.06 10,670.97 944,323 6,620	417.37 46,061.40 23,698,004 295,675	416.41 44,218.14 23,564,074 293,595	0.96 1,843.26 133,930 2,080	45,635.48 43,813.29 23,454,023 291,473	43,813.29 1,822.19 133,494 289,427	1,822.19 425.92 243,981 2,046	417.37 416.41 243,981 4,202	416.41 404.85 243,545 4,168	0.96 21.07 436 34
制限林	上層木面積 面積 材積 成長量	374.60 32,716.63 15,016,888 187,618	374.60 31,207.29 15,016,888 187,618	364.08 27,089.68 14,641,340 184,498	10.52 4,117.61 375,548 3,120	364.54 27,828.75 14,682,644 185,543	364.08 27,038.08 14,629,753 184,464	0.46 790.67 52,891 1,079	27,454.90 26,682.77 14,465,852 181,862	26,682.77 772.13 14,413,285 180,812	772.13 373.85 52,567 1,050	364.54 373.85 216,792 3,681	364.08 355.31 216,468 3,652	0.46 18.54 324 29
普通林	上層木面積 面積 材積 成長量	52.87 28,760.18 9,534,089 112,727	52.87 23,859.25 9,534,089 112,727	52.33 17,305.89 8,965,314 109,227	0.54 6,553.36 568,775 3,500	52.83 18,232.65 9,015,360 110,132	52.33 17,180.06 8,934,321 109,131	0.50 1,052.59 81,039 1,001	18,180.58 17,130.52 8,988,171 109,611	17,130.52 1,050.06 8,907,244 108,615	1,050.06 52.07 80,927 996	52.83 52.07 27,189 521	52.33 49.54 27,077 516	0.50 2.53 112 5

区分	総数	立木地												
		総数			育成単層林			育成複層林			天然生林			
		総数	針葉樹	広葉樹	総数	針葉樹	広葉樹	総数	針葉樹	広葉樹	総数	針葉樹	広葉樹	
総数	上層木面積 面積 材積 成長量	10.10 9,005.14 852,973 4,670	10.10 177.43 42,580 130	10.10 8,827.71 810,393 4,540	239.57 0.45 14,410 508	239.12 0.54 14,300 507	10.10 0.54 572 3	10.10 0.54 572 3	8,765.03 176.98 837,991 4,159	176.98 42.470 42,470 129	8,588.05 795,521 4,030			
制限林	上層木面積 面積 材積 成長量	10.06 3,378.54 334,244 2,075	10.06 51.60 11,587 34	10.06 3,326.94 322,657 2,041	97.52 6.486 227	97.52 6.486 227	10.06 0.54 568 3	10.06 0.54 568 3	3,280.48 51.60 327,190 1,845	51.60 11,587 327,190 34	3,228.88 315,603 1,811			
普通林	上層木面積 面積 材積 成長量	0.04 5,626.60 518,729 2,595	0.04 125.83 30,993 96	0.04 5,500.77 487,736 2,499	142.05 0.45 7,924 281	141.60 0.45 7,814 280	0.04 4	0.04 4	5,484.55 125.38 510,801 2,314	125.38 30,883 510,801 95	5,359.17 479,918 2,219			

区分	竹林	立木地				更新困難地	林地開発地
		総数	伐採跡地 (人工林)	伐採跡地 (天然林)	未立木地		
総数	上層木面積 面積 材積 成長量	4,632.61 960.74 722.30 23.86	214.58	535.56	281.36		
制限林	上層木面積 面積 材積 成長量	582.21 510.15 422.71 6.82	80.62	399.87	17.11		
普通林	上層木面積 面積 材積 成長量	4,050.40 450.59 299.59 17.04	133.96	135.69	264.25		

(2) 制限林普通林別森林資源表

編成年度	森林計画区	農林事務所
2023(R5)	筑後・矢部川	筑後

注) 上層木面積は複層林を示し、外書きしている。 面積: ha 材積: m³ 成長量: m³

区分	総数	立木地											
		総数			人			工			林		
		総数	針葉樹	広葉樹	総数	針葉樹	広葉樹	総数	針葉樹	広葉樹	総数	針葉樹	広葉樹
総数	上層木面積 29.37 面積 35,570.13 材積 13,875.760 成長量 170.435	29.37 30,850.41 23,956.29 170.435	28.20 6,894.12 498.220 167.228	1.17 25,085.28 13,369.746 167.225	28.20 23,909.79 1,175.49 167.225	28.20 23,909.79 1,175.49 167.225	25,056.94 13,426.471 989	23,888.05 13,349.441 166.891	1,168.89 77,030 981	28.20 28.34 20,425 342	28.20 21.74 20,305 334	6.60 120 8	
制限林	上層木面積 25.47 面積 16,616.45 材積 7,797.140 成長量 97.253	25.47 15,881.53 13,387.10 97.253	24.30 2,494.43 179.064 95.820	1.17 13,825.03 7,641.278 1.433	24.30 13,365.68 7,614.544 95.817	24.30 13,365.68 7,614.544 95.817	459.35 13,799.59 26,734 95.994	13,346.49 453.10 7,595.893 95.514	453.10 26,628 95.514 480	24.30 25.44 18,757 310	24.30 19.19 18,651 303	6.25 106 7	
普通林	上層木面積 3.90 面積 18,953.68 材積 6,078.620 成長量 73.182	3.90 14,968.88 5,759.464 73.182	3.90 10,569.19 319.156 71.408	4,399.69 11,260.25 5,805.618 1.774	3.90 10,544.11 5,755.202 71.408	3.90 10,544.11 5,755.202 71.408	716.14 11,257.35 50,416 71.878	10,541.56 5,753.548 50,402 71.377	715.79 26,628 50,402 501	3.90 2.90 1,668 32	3.90 2.55 1,654 31	0.35 14 1	

区分	総数	立木地											
		総数			育成単層林			育成複層林			天然生林		
		総数	針葉樹	広葉樹	総数	針葉樹	広葉樹	総数	針葉樹	広葉樹	総数	針葉樹	広葉樹
総数	上層木面積 1.17 面積 5,765.13 材積 428.864 成長量 2.221	1.17 46.50 7,794 3	1.17 5,718.63 421.070 2,218	168.74 6,956 312	1.17 168.74 6,956 312	1.17 168.74 6,956 312	0.54 90	0.54 90	0.54 90	5,595.85 421,818 1,909	46.50 7,794 3	5,549.35 414,024 1,906	
制限林	上層木面積 1.17 面積 2,056.50 材積 155,862 成長量 949	1.17 21.42 3,532 3	1.17 2,035.08 152,330 946	57.18 2,448 111	1.17 57.18 2,448 111	1.17 57.18 2,448 111	0.54 90	0.54 90	0.54 90	1,998.78 153,324 838	21.42 3,532 3	1,977.36 149,792 835	
普通林	上層木面積 3,708.63 面積 273,002 材積 1,272	25.08 4,262	3,683.55 268,740 1,272	111.56 4,508 201	111.56 4,508 201	111.56 4,508 201				3,597.07 268,494 1,071	25.08 4,262	3,571.99 264,232 1,071	

区分	竹林	無立木地				更新困難地	林地開発地
		総数	伐採跡地 (人工林)	伐採跡地 (天然林)	未立木地		
総数	上層木面積 3,954.21 面積 563.88 材積 440.46 成長量 15.71	563.88	440.46	15.71	107.71	84.98	116.65
制限林	上層木面積 390.79 面積 271.34 材積 227.16 成長量 3.93	271.34	227.16	3.93	40.25	65.25	7.54
普通林	上層木面積 3,563.42 面積 292.54 材積 213.30 成長量 11.78	292.54	213.30	11.78	67.46	19.73	109.11

(2) 制限林普通林別森林資源表

編成年度	森林計画区	農林事務所
2023(R5)	筑後・矢部川	朝倉

注) 上層木面積は複層林を示し、外書きしている。 面積: ha 材積: m³ 成長量: m³

区分	総数	立木地												
		総数			人			工			林			
		総数	針葉樹	広葉樹	総数	針葉樹	広葉樹	総数	針葉樹	広葉樹	総数	針葉樹	広葉樹	
総数	上層木面積 面積 材積 成長量	398.10 25,906.68 10,675.217 129.910	398.10 24,216.13 10,675.217 129.910	388.21 20,439.28 10,229.114 126.497	9.89 3,776.85 446.103 3.413	389.17 20,976.12 10,251.108 127.461	388.21 20,308.35 10,194.328 126.370	0.96 667.77 56.780 1.091	20,578.54 19,925.24 10,027.552 123.601	19,925.24 9,971.088 9,971.088 122.536	653.30 56.464 56.464 1.065	389.17 397.58 223.556 3.860	388.21 383.11 223.240 3.834	0.96 14.47 316 26
制限林	上層木面積 面積 材積 成長量	349.13 16,100.18 7,219.748 90.365	349.13 15,325.76 7,219.748 90.365	339.78 13,702.58 7,023.264 88.678	9.35 1,623.18 196.484 1.687	340.24 14,003.72 7,041.366 89.239	339.78 13,672.40 7,015.209 88.647	0.46 331.32 26.157 592	13,655.31 13,336.28 6,843.331 85.868	13,336.28 6,817.392 6,817.392 85.298	319.03 25.939 25.939 570	340.24 348.41 198.035 3.371	339.78 336.12 197.817 3.349	0.46 12.29 218 22
普通林	上層木面積 面積 材積 成長量	48.97 9,806.50 3,455.469 39.545	48.97 8,890.37 3,455.469 39.545	48.43 6,736.70 3,205.850 37.819	0.54 2,153.67 249.619 1.726	48.93 6,972.40 3,209.742 38.222	48.43 6,635.95 3,179.119 37.723	0.50 336.45 30.623 499	6,923.23 6,588.96 3,184.221 37.733	6,588.96 334.27 3,153.696 37.238	334.27 30.525 30.525 495	48.93 49.17 25.521 489	48.43 46.99 25.423 485	0.50 2.18 98 4

区分	総数	立木地											
		総数			育成単層林			育成複層林			天然生林		
		総数	針葉樹	広葉樹	総数	針葉樹	広葉樹	総数	針葉樹	広葉樹	総数	針葉樹	広葉樹
総数	上層木面積 面積 材積 成長量	8.93 3,240.01 424.109 2.449	8.93 130.93 34.786 127	8.93 3,109.08 389.323 2.322	70.83 0.45 7.454 196	0.45 70.38 7.344 195	8.93 8.93 482 3	8.93 8.93 482 3	8.93 8.93 482 3	3,169.18 416.173 416.173 2,250	130.48 34.676 34.676 126	3,038.70 381.497 381.497 2,124	
制限林	上層木面積 面積 材積 成長量	8.89 1,322.04 178.382 1.126	8.89 30.18 8.055 31	8.89 1,291.86 170.327 1.095	40.34 4.038 116	40.34 4.038 116	8.89 478 3	8.89 478 3	8.89 478 3	1,281.70 173.866 173.866 1,007	30.18 8.055 8.055 31	1,251.52 165.811 165.811 976	
普通林	上層木面積 面積 材積 成長量	0.04 1,917.97 245.727 1.323	0.04 100.75 26.731 96	0.04 1,817.22 218.996 1.227	30.49 3.416 80	0.45 30.04 3.306 79	0.04 4 4	0.04 4 4	0.04 4 4	1,887.48 242.307 242.307 1,243	100.30 26.621 26.621 95	1,787.18 215.686 215.686 1,148	

区分	竹林	無立木地				更新困難地	林地開発地	
		総数	伐採跡地(人工林)	伐採跡地(天然林)	未立木地			
総数	上層木面積 面積 材積 成長量	678.40	396.86	281.84	8.15	106.87	450.58	164.71
制限林	上層木面積 面積 材積 成長量	191.42	238.81	195.55	2.89	40.37	334.62	9.57
普通林	上層木面積 面積 材積 成長量	486.98	158.05	86.29	5.26	66.50	115.96	155.14

(3) 市町村別森林資源表

編成年度	農林事務所	普通制限計別
2023(R5)	筑後	計

注) 上層木面積は複層林を示し、外書している。

市町村名	区分	総数	立木									地		
			総数			人			工			育林		
			総数	針葉樹	広葉樹	総数	針葉樹	広葉樹	総数	針葉樹	広葉樹	総数	針葉樹	広葉樹
大牟田市	上層木面積 面積 材積 成長量	1,762.26 178.451 1.121	1,067.29 178.451 1.121	207.70 111.478 1.030	859.59 66.973 0.91	229.58 113.134 1.031	207.70 111.478 1.030	21.88 1.656 1	229.58 113.134 1.031	207.70 111.478 1.030	21.88 1.656 1			
八女市	上層木面積 面積 材積 成長量	29.22 30,544.10 12,953.216 161.626	29.22 27,327.85 12,953.216 161.626	28.05 22,381.95 12,603.996 158.859	1.17 4,945.90 349.220 2.767	28.05 23,423.25 12,667.618 159.789	28.05 22,339.02 12,596.648 158.856	1,084.23 70.970 933	23,395.06 12,647.279 159.449	22,317.43 1,077.63 70.850 158.524	1,077.63 28.05 20.339 925	28.05 28.19 20.219 340	28.05 21.59 332	6.60 120 8
みやま市	上層木面積 面積 材積 成長量	1,938.43 268.228 2.498	1,206.13 268.228 2.498	427.66 208.661 2.276	778.47 59.567 222	444.35 209.893 2.285	424.58 208.264 2.276	19.77 1.629 9	444.35 209.893 2.285	424.58 208.264 2.276	19.77 1.629 9			
広川町	上層木面積 面積 材積 成長量	0.15 1,325.34 475.865 5.190	0.15 1,249.14 475.865 5.190	0.15 938.98 453.405 5.063	1.17 310.16 22.460 127	0.15 988.10 456.251 5.109	0.15 938.49 453.356 5.063	49.61 2.895 46	987.95 456.165 5.107	938.34 453.270 5.061	49.61 2.895 46	0.15 0.15 86 2	0.15 0.15 86 2	
農林計	上層木面積 面積 材積 成長量	29.37 35,570.13 13,975.760 170.435	29.37 30,850.87 13,975.760 170.435	28.20 23,956.29 13,377.540 167.228	1.17 6,894.12 498.220 3.207	28.20 25,085.28 13,446.896 168.214	28.20 23,909.79 13,369.746 167.225	1,175.49 77.150 989	25,056.94 13,426.471 167.872	23,888.05 1,349.441 166.891	1,175.49 77.030 981	1,168.89 28.34 20.425 342	21.74 20.305 334	6.60 120 8

編成年度	農林事務所	普通制限計別
2023(R5)	朝倉	計

注) 上層木面積は複層林を示し、外書している。

市町村名	区分	総数	立木									地		
			総数			人			工			育林		
			総数	針葉樹	広葉樹	総数	針葉樹	広葉樹	総数	針葉樹	広葉樹	総数	針葉樹	広葉樹
久留米市	上層木面積 面積 材積 成長量	23.84 3,346.70 1,202.349 12.531	23.84 3,252.95 1,202.349 12.531	15.73 2,463.12 1,110.959 12.031	8.11 789.83 91.390 500	16.14 2,477.73 1,107.017 12,065	15.73 2,439.71 1,104.368 12,004	0.41 38.02 2,649 61	16.14 2,454.361 1,100.074 11,953	15.73 2,426.87 1,097.611 11,907	0.41 27.91 2,463 46	16.14 22.95 6,943 112	15.73 12.84 6,757 97	0.41 10.11 186 15
小郡市	上層木面積 面積 材積 成長量	96.95 18,721 183	88.88 18,721 183	35.37 12,032 171	53.51 6,689 12	35.70 12,059 171	35.37 12,032 171	0.33 27 0.33	35.70 12,059 171	35.37 12,032 171	0.33 27 0.33			
うきは市	上層木面積 面積 材積 成長量	165.61 5,847.63 2,524.344 34.529	165.61 5,617.81 2,524.344 34.529	165.24 4,982.47 2,447.274 33.630	0.37 635.34 77.070 899	165.53 5,094.27 2,454.361 33.887	165.24 4,951.34 2,438.720 33.605	0.29 142.93 15,641 282	165.53 4,928.02 2,361.412 32,529	165.24 4,785.42 2,345.799 32,248	0.29 142.60 15,613 281	165.53 166.25 92,949 1,358	165.24 165.92 92,921 1,357	0.29 0.33 28 1
朝倉市	上層木面積 面積 材積 成長量	130.58 11,618.57 5,005.317 58.962	130.58 10,657.98 5,005.317 58.962	130.32 9,345.12 4,836.382 57.856	0.26 1,312.86 168.935 1,106	130.58 9,560.50 4,843.491 58,239	130.32 9,274.99 4,818.236 57,783	0.26 285.51 25,255 456	130.58 9,430.19 4,763.603 56,620	130.32 9,145.50 4,738.395 56,167	0.26 284.69 25,208 453	130.58 130.31 79,888 1,619	130.32 129.49 79,841 1,616	0.26 0.82 47 3
筑前町	上層木面積 面積 材積 成長量	0.79 2,016.76 657.758 7.264	0.79 1,841.42 657.758 7.264	0.79 1,319.89 602.914 6.711	0.79 521.53 54,844 553	0.79 1,399.86 610,275 6,875	0.79 1,318.45 602.591 6,711	0.79 81.41 7,684 164	0.79 1,399.07 609,841 6,865	0.79 1,317.66 602.157 6,701	0.79 81.41 7,684 164	0.79 434 10	0.79 434 10	
東峰村	上層木面積 面積 材積 成長量	77.28 2,980.07 1,266.728 16.441	77.28 2,757.09 1,266.728 16.441	76.13 2,293.31 1,219.553 16.098	1.15 463.78 47,175 343	76.13 2,408.06 1,223.905 16,224	76.13 2,288.49 1,218.381 16,096	0.96 119.57 5,524 128	76.13 2,330.78 1,180.563 15,342	76.13 2,214.42 1,175.094 15,342	0.96 116.36 5,469 121	76.13 77.28 43,342 761	76.13 74.07 43,287 754	0.96 3.21 55 7
農林計	上層木面積 面積 材積 成長量	398.10 25,906.68 10,675.217 129.910	398.10 24,216.13 10,675.217 129.910	388.21 20,439.28 10,229.114 126.497	9.89 3,776.85 446,103 3,413	398.17 20,976.12 10,251,108 127.461	388.21 20,308.35 10,194.328 126.370	0.96 667.77 56,780 1,091	398.17 20,578.54 9,971,088 123,601	388.21 19,925.24 9,971,088 122,536	0.96 653.30 56,464 1,065	398.17 397.58 223,556 3,860	388.21 383.11 223,240 3,834	0.96 14.47 316 26

(3) 市町村別森林資源表

編成年度	農林事務所	普通制限計別
2023(R5)	筑後	計

注) 上層木種は複層林を示し、外書している。

市町村名	区分	立木									地積		
		天然林			複層林			天然林			面積:ha	蓄積:m ³	成長量:m ³
		総数	針葉樹	広葉樹	総数	針葉樹	広葉樹	総数	針葉樹	広葉樹			
大牟田市	上層木面積 面積積 材積積 成長量	837.71 65,317 90		837.71 65,317 90						837.71 65,317 90		837.71 65,317 90	
八女市	上層木面積 面積積 材積積 成長量	1.17 3,904.60 285,598 1,837	42.93 7,348 3	1.17 3,861.67 278,250 1,834	167.16 6,921 308		167.16 6,921 308	1.17 0.54 90		1.17 0.54 90	3,736.90 278,587 1,529	42.93 7,348 3	3,693.97 271,239 1,526
みやま市	上層木面積 面積積 材積積 成長量	761.78 58,335 213	3.08 397	758.70 57,938 213	0.37 1 1		0.37 1 1			761.41 58,334 212	3.08 397	758.33 57,937 212	
広川町	上層木面積 面積積 材積積 成長量	261.04 19,614 81	0.49 49	260.55 19,565 81	1.21 34 3		1.21 34 3			259.83 19,580 78	0.49 49	259.34 19,531 78	
農林計	上層木面積 面積積 材積積 成長量	1.17 5,765.13 428,864 2,221	46.50 7,794 3	1.17 5,718.63 421,070 2,218	168.74 6,956 312		168.74 6,956 312	1.17 0.54 90		1.17 0.54 90	5,595.85 421,818 1,909	46.50 7,794 3	5,549.35 414,024 1,906

編成年度	農林事務所	普通制限計別
2023(R5)	朝倉	計

注) 上層木種は複層林を示し、外書している。

市町村名	区分	立木									地積		
		天然林			複層林			天然林			面積:ha	蓄積:m ³	成長量:m ³
		総数	針葉樹	広葉樹	総数	針葉樹	広葉樹	総数	針葉樹	広葉樹			
久留米市	上層木面積 面積積 材積積 成長量	7.70 775.22 95,332 466	23.41 6,591 27	7.70 751.81 88,741 439	1.78 193 1		1.78 193 1	7.70 401 3		7.70 401 3	773.44 94,738 462	23.41 6,591 27	750.03 88,147 435
小郡市	上層木面積 面積積 材積積 成長量	53.18 6,662 12		53.18 6,662 12						53.18 6,662 12		53.18 6,662 12	
うきは市	上層木面積 面積積 材積積 成長量	0.08 523.54 69,983 642	31.13 8,554 25	0.08 492.41 61,429 617	14.22 1,183 50		14.22 1,183 50	0.08 5		0.08 5	509.32 68,795 592	31.13 8,554 25	478.19 60,241 567
朝倉市	上層木面積 面積積 材積積 成長量	1,097.48 161,826 723	70.13 18,146 73	1,027.35 143,680 650	46.06 5,655 120	0.45 110 1	45.61 5,545 119			1,051.42 156,171 603	69.68 18,036 72	981.74 138,135 531	
筑前町	上層木面積 面積積 材積積 成長量	441.56 47,483 389	1.44 323	440.12 47,160 389	3.07 87 9		3.07 87 9			438.49 47,396 380	1.44 323	437.05 47,073 380	
東峰村	上層木面積 面積積 材積積 成長量	1.15 349.03 42,823 217	4.82 1,172 2	1.15 344.21 41,651 215	5.70 336 16		5.70 336 16	1.15 76		1.15 76	343.33 42,411 201	4.82 1,172 2	338.51 41,239 199
農林計	上層木面積 面積積 材積積 成長量	8.93 3,240.01 424,109 2,449	130.93 34,786	8.93 3,109.08 389,323 2,322	70.83 7,454 196	0.45 110 1	70.38 7,344 195	8.93 482 3		8.93 482 3	3,169.18 416,173 2,250	130.48 34,676 126	3,038.70 381,497 2,124

(3) 市町村別森林資源表

編成年度	農林事務所	普通制限計別
2023(R5)	筑後	計

面積: ha 蓄積: m³ 成長量: m³

注) 上層木面積は複数林面積を示し、外書している。

市町村名	区分	竹林	無立木地				計	更新困難地	林地開墾地
			伐採跡地 (人工林)	伐採跡地 (天然林)	未立木地				
大牟田市	上層木面積 面積積 成長量	671.91	0.23	2.15	6.08	8.46	0.31	14.29	
八女市	上層木面積 面積積 成長量	2,512.84	438.87	12.84	92.76	544.47	81.59	77.35	
みやま市	上層木面積 面積積 成長量	713.61	0.92		4.31	5.23	1.34	12.12	
広川町	上層木面積 面積積 成長量	55.85	0.44	0.72	4.56	5.72	1.74	12.89	
農林計	上層木面積 面積積 成長量	3,954.21	440.46	15.71	107.71	563.88	84.98	116.65	

編成年度	農林事務所	普通制限計別
2023(R5)	朝倉	計

面積: ha 蓄積: m³ 成長量: m³

注) 上層木面積は複数林面積を示し、外書している。

市町村名	区分	竹林	無立木地				計	更新困難地	林地開墾地
			伐採跡地 (人工林)	伐採跡地 (天然林)	未立木地				
久留米市	上層木面積 面積積 成長量	65.74	4.71	0.64	2.36	7.71	6.91	13.39	
小郡市	上層木面積 面積積 成長量	7.24	0.19	0.58	0.06	0.83			
うきは市	上層木面積 面積積 成長量	169.91	20.03	0.37	9.87	30.27	20.89	8.75	
朝倉市	上層木面積 面積積 成長量	263.62	157.63	3.46	42.98	204.07	371.81	121.09	
筑前町	上層木面積 面積積 成長量	127.89	4.17	0.95	30.35	35.47	4.95	7.03	
東峰村	上層木面積 面積積 成長量	44.00	95.11	2.15	21.25	118.51	46.02	14.45	
農林計	上層木面積 面積積 成長量	678.40	281.84	8.15	106.87	396.86	450.58	164.71	

(4) 所有形態別森林資源表

注1) 国有林とは、県営林・県有地を含む。
注2) 上層木面積は複層林を示し、外書している。

区分	総数	地														
		立木					工									
		人		木		人		木		人		木				
		総数	面積	総数	面積	総数	面積	総数	面積	総数	面積	総数	面積			
国有林	総計	上層木面積	1,010.60	49.23	971.21	9.84	961.37	9.84	971.21	9.84	961.37	9.84	971.21	9.84	961.37	9.84
		面積	192,801.55	173,417.52	121,761.17	51,656.35	123,830.63	4,209.27	119,621.36	4,064.22	122,853.68	118,789.46	4,064.22	976.95	831.90	145.05
	材積	61,605.562	57,826.495	3,779.067	57,701.579	57,454.768	246.811	109.78	59.71	542.254	56,914.988	244.337	109.78	539.780	2.474	
	上層木面積	109.78	109.78	4,479.00	457.81	4,528.98	61.47	4,419.21	59.71	4,419.21	4,359.50	59.71	109.78	108.01	1.76	
	面積	5,052.53	4,936.81	4,479.00	457.81	4,528.98	61.47	4,419.21	59.71	4,419.21	4,359.50	59.71	109.78	108.01	1.76	
	材積	1,798.461	1,788.181	30.280	1,769.224	1,766.293	2.931	1,698.287	1,695.455	2,832	1,695.455	2,832	70.937	70.838	99	
	上層木面積	177.59	177.59	154.91	22.68	164.20	154.91	9.29	164.20	154.91	164.20	154.91	164.20	154.91	9.29	
	面積	14,708.59	13,927.06	9,957.00	3,970.06	10,409.73	9,767.85	641.88	10,231.46	9,694.62	10,231.46	9,694.62	178.27	73.23	105.04	
	材積	4,636.687	4,636.687	4,331.127	305.560	4,315.044	4,288.415	26.629	4,246.788	4,221.785	25,003	68.256	66.630	1.626		
	上層木面積	27.48	27.48	3,023.78	742.80	3,094.04	3,011.20	82.84	3,066.56	2,989.92	76.64	27.48	27.48	21.28	6.20	
	面積	3,845.56	3,766.58	3,023.78	742.80	3,094.04	3,011.20	82.84	3,066.56	2,989.92	76.64	27.48	27.48	21.28	6.20	
	材積	1,408.103	1,408.103	1,341.088	67.015	1,344.179	1,337.502	6.677	1,328.497	1,321.868	6,629	15.682	15.634	48		
	上層木面積	314.85	314.85	292.17	22.68	301.46	292.17	9.29	292.17	292.17	301.46	292.17	292.17	9.29		
面積	23,606.68	22,630.45	17,459.78	5,170.67	18,032.75	17,246.56	786.19	17,717.23	17,044.04	673.19	315.52	202.52	113.00			
材積	7,843.251	7,843.251	7,440.396	402.855	7,428.447	7,392.210	36.237	7,273.572	7,239.108	34,464	154.875	153.102	1,773			
上層木面積	24.35	24.35	4.75	19.60	4.75	4.75	4.75	4.75	4.75	4.75	4.75	4.75	4.75			
面積	3,029.67	2,963.26	2,775.07	188.19	2,812.48	2,772.69	39.79	2,788.13	2,749.34	38.79	24.35	23.35	1.00			
材積	879.213	879.213	870.261	8.952	871.107	869.854	1.253	865.073	863.880	1,193	6,034	5,974	60			
上層木面積																
面積																
材積																
私有林	総計	上層木面積	21.18	21.18	21.18	21.18	21.18	21.18	21.18	21.18	21.18	21.18	21.18	21.18	21.18	21.18
		面積	11,408.53	9,154.79	4,715.82	4,438.97	4,690.46	4,521.19	169.27	4,674.00	4,505.76	168.24	16.46	15.43	1.03	
	材積	2,364.121	2,364.121	2,052.708	311.413	2,028.807	2,017.594	11.213	2,017.276	2,006.082	11,194	11,531	11,512	19		
	上層木面積	71.44	71.44	71.44	71.44	71.44	71.44	71.44	71.44	71.44	71.44	71.44	71.44	71.44		
	面積	6,381.64	5,879.71	4,004.84	1,874.87	4,062.59	3,929.01	133.58	4,006.40	3,878.37	128.03	56.19	50.64	5.55		
	材積	2,025.545	2,025.545	1,857.758	167.787	1,850.109	1,843.647	6.462	1,815.529	1,809.075	6,454	34,580	34,572	8		
	上層木面積	578.78	578.78	571.83	6.95	572.38	571.83	0.55	572.38	572.38	571.83	572.38	571.83	0.55		
	面積	148,375.03	132,789.31	92,805.66	39,983.65	94,232.35	91,151.91	3,080.44	93,667.92	90,611.95	3,055.97	564.43	539.96	24.47		
	材積	48,493.432	48,493.432	45,605.372	2,888.060	45,523.109	45,331.463	191.646	45,187.875	44,996.843	191,032	335,234	334,620	614		
	上層木面積	695.75	695.75	669.20	26.55	669.75	669.20	0.55	669.75	669.75	669.20	669.75	669.20	0.55		
	面積	169,194.87	150,787.07	104,301.39	46,485.68	105,797.88	102,374.80	3,423.08	105,136.45	101,745.42	3,391.03	661.43	629.38	32.05		
	材積	53,762.311	53,762.311	50,386.099	3,376.212	50,273.132	50,062.558	210.574	49,885.753	49,675.880	209,873	387,379	386,678	701		

(4) 所有形態別森林資源表

区分	平成23年度 2023(R5)		流域		森林計画区		農林事務所		市町村		普通制限計別計	
	面積	材積	ha	m³	ha	m³	ha	m³	ha	m³	ha	m³
公有林	総計	上層木面積	39.39	47,447.08	39.39	307.63	39.39	39.39	2,139.36	2,139.36	2,139.36	47,130.98
		面積	49,586.89	2,139.81	49,586.89	307.63	49,586.89	49,586.89	2,139.36	2,139.36	2,139.36	47,130.98
		材積	3,903.983	371,727	3,903.983	18,108	3,903.983	18,108	3,903.983	371,727	371,727	3,511,807
		上層木面積	407.83	11.49	407.83	0.05	407.83	0.05	407.83	11.49	11.49	396.29
		面積	29,237	1,888	29,237	4	29,237	4	29,237	1,888	1,888	27,345
		材積	13.39	3,328.18	13.39	12.97	13.39	12.97	13.39	3,328.18	3,328.18	3,315.09
		上層木面積	321.643	42,712	321.643	459	321.643	459	321.643	42,712	42,712	277,949
		面積	672.54	12,58	672.54	0.86	672.54	0.86	672.54	12,58	12,58	659.10
		材積	63.924	3,586	63.924	16	63.924	16	63.924	3,586	3,586	60,322
		上層木面積	13.39	4,384.48	13.39	13.88	13.39	13.88	13.39	4,384.48	4,384.48	4,370.48
		面積	4,597.70	213.22	4,597.70	13.88	4,597.70	13.88	4,597.70	213.22	213.22	4,370.48
		材積	414,804	48,186	414,804	479	414,804	479	414,804	48,186	48,186	365,616
		上層木面積	19.60	148.40	19.60	1.72	19.60	1.72	19.60	148.40	148.40	146.68
面積	150.78	2.38	150.78	1.72	150.78	1.72	150.78	2.38	2.38	146.68		
材積	8,106	407	8,106	192	8,106	192	8,106	407	407	6,337		
上層木面積												
面積												
材積												
上層木面積	4,464.33	194.63	4,464.33	12.44	4,464.33	12.06	4,464.33	194.25	194.25	4,254.11		
面積	335,314	35,114	335,314	1,458	335,314	1,367	335,314	35,023	35,023	298,833		
材積	1,817.12	75.83	1,817.12	8.69	1,817.12	8.69	1,817.12	75.83	75.83	1,732.60		
上層木面積	175,436	14,111	175,436	317	175,436	317	175,436	14,111	14,111	161,008		
面積	6.40	36,903.21	6.40	271.28	6.40	271.28	6.40	36,627.11	36,627.11	36,627.11		
材積	38,556.96	1,653.75	38,556.96	271.35	38,556.96	293.75	38,556.96	1,653.68	1,653.68	36,627.11		
上層木面積	2,970,323	273,909	2,970,323	15,772	2,970,323	15,753	2,970,323	273,890	273,890	2,680,013		
面積	26,00	43,062.60	26,00	294.20	26,00	293.75	26,00	43,062.60	43,062.60	42,760.50		
材積	44,989.19	1,926.59	44,989.19	0.45	44,989.19	0.45	44,989.19	1,926.14	1,926.14	42,760.50		
上層木面積	3,489,179	323,541	3,489,179	17,739	3,489,179	17,629	3,489,179	323,431	323,431	3,146,191		
面積				110		110		1,818	1,818	3,146,191		
材積												

(4) 所有形態別森林資源表

注1) 県有林とは、県営林・県有地を含む。
注2) 上層木面積は複層林を示し、外書している。

平成年度	広域流域	森林計画区	農林事務所	市町村	普通調査計
2023(R5)	県				計

面積：ha, 材積：m³, 成長量：m³

区分	竹林	無立木地				更新困難地	林地開墾地
		伐採跡地 (人工林)	伐採跡地 (天然林)	未立木地	計		
総計	上層木面積	13,323.28	1,183.07	64.79	1,367.02	2,614.88	2,451.13
	材積						
県有林	上層木面積	38.86	3.14	0.14	15.20	18.48	9.62
	材積						
市町村有林	上層木面積	310.98	21.90	11.20	183.90	217.00	120.93
	材積						
財産区有林	上層木面積	30.24	16.51	0.09	18.01	34.61	4.49
	材積						
小計	上層木面積	380.08	41.55	11.43	217.11	270.09	135.04
	材積						
公有林	上層木面積	16.67	15.86	0.70	7.40	23.96	2.32
	材積						
会社有林	上層木面積	602.08	167.58	8.67	280.50	456.75	1,147.19
	材積						
その他法人有林	上層木面積	168.49	92.85	0.58	56.97	150.40	129.66
	材積						
個人有林	上層木面積	12,155.96	865.23	43.41	805.04	1,713.68	1,036.92
	材積						
小計	上層木面積	12,943.20	1,141.52	53.36	1,149.91	2,344.79	2,316.09
	材積						
私有林							

(4) 所有形態別森林資源表

編成年度	広域流域	森林計画区	農林事務所	市町村	普通制限計別
2023 (R5)	筑後川	筑後・矢部川			計

注1) 国有林とは、県営林・県有地を含む。
注2) 上層木面積は複層林を示し、外書している。

区分	総数	立木										材積	成量: m³		
		人					工								
		総数	針葉樹	広葉樹	総数	針葉樹	広葉樹	総数	針葉樹	広葉樹	総数			針葉樹	広葉樹
総計	427.47	416.41	11.06	417.37	416.41	0.96	417.37	416.41	0.96	417.37	416.41	0.96	416.41	0.96	21.07
国有林	61.476.81	44.395.57	10.670.97	46.061.40	44.218.14	1.843.26	45.635.48	43.813.29	1.822.19	425.92	404.85	21.07	404.85	21.07	
市町村	24,550.977	23,606.654	944.323	23,698.004	23,564.074	133.930	23,454.023	23,320.529	133.494	243.981	243.545	436	243.545	436	
公有林	1.05	1.05		1.05	1.05		384.92	369.84	15.08	1.05	1.05		1.05	1.05	
市町村	181.265	177.591	3.674	178.605	177.585	1.020	178.390	177.370	1.020	215	215		215	215	
市町村	17.70	15.25	2.45	15.66	15.25	0.41	15.66	15.25	0.41	15.66	15.25	0.41	15.66	15.25	0.41
市町村	2,313.89	1,625.34	588.67	1,783.60	1,614.60	169.00	1,765.22	1,605.11	160.11	18.38	9.49	8.89	18.38	9.49	8.89
公有林	842.709	797.940	44.769	801.133	795.090	6.043	794.952	789.073	5.879	6.181	6.017	164	6.181	6.017	164
財産区	6.36	6.36		6.36	6.36		789.71	773.32	16.39	6.36	6.36		6.36	6.36	
公有林	938.86	779.39	149.00	796.07	779.39	16.68	789.71	773.32	16.39	6.36	6.36		6.36	6.36	0.29
市町村	400.979	376.409	24.570	377.859	376.409	1.450	372.483	371.046	1.437	5.376	5.363	13	5.376	5.363	13
市町村	25.11	22.66	2.45	23.07	22.66	0.41	23.07	22.66	0.41	23.07	22.66	0.41	23.07	22.66	0.41
市町村	3,690.09	2,775.65	766.18	2,965.64	2,764.88	200.76	2,939.85	2,748.27	191.58	25.79	16.61	9.18	25.79	16.61	9.18
小計	1,424.953	1,351.940	73.013	1,357.597	1,349.084	8.513	1,345.825	1,337.489	8.336	11.772	11.595	177	11.772	11.595	177
会社	9.72	2.02	7.70	2.02	2.02		211.91	196.55	15.36	2.02	2.02		2.02	2.02	
会社	242.90	205.27	30.07	221.63	205.27	16.36	211.91	196.55	15.36	9.72	8.72	1.00	9.72	8.72	1.00
会社	57.496	55.529	1.967	55.888	55.529	359	53.702	53.403	299	2.186	2.126	60	2.186	2.126	60
会社															
会社															
会社	12.88	12.88		12.88	12.88		2,086.71	1,991.38	95.33	12.88	12.88		12.88	12.88	
会社	3,164.15	2,018.62	731.95	2,098.40	2,003.07	95.33	2,086.71	1,991.38	95.33	11.69	11.69		11.69	11.69	
会社	972.799	911.464	61.335	915.142	907.740	7.402	907.849	900.447	7.402	7.293	7.293		7.293	7.293	
会社	13.98	13.98		13.98	13.98		945.26	897.09	48.17	13.98	13.98		13.98	13.98	
会社	1,345.58	917.35	310.50	959.24	911.07	48.17	945.26	897.09	48.17	13.98	13.98		13.98	13.98	
会社	453.851	426.601	27.250	427.051	425.293	1.758	419.071	417.313	1.758	7.980	7.980		7.980	7.980	
会社	365.78	364.87	0.91	365.42	364.87	0.55	365.42	364.87	0.55	365.42	364.87	0.55	365.42	364.87	0.55
会社	53,034.09	47,310.95	8,832.27	39,816.49	38,333.85	1,482.64	39,451.75	37,980.00	1,471.75	364.74	353.85	10.89	364.74	353.85	10.89
個人	21,641.878	20,861.120	780.758	20,942.326	20,826.428	115.898	20,727.576	20,611.877	115.699	214.750	214.551	199	214.750	214.551	199
個人	402.36	393.75	8.61	394.30	393.75	0.55	394.30	393.75	0.55	394.30	393.75	0.55	394.30	393.75	0.55
個人	57,786.72	51,524.71	9,904.79	43,095.76	41,453.26	1,642.50	42,695.63	41,065.02	1,630.61	400.13	388.24	11.89	400.13	388.24	11.89
小計	23,126.024	22,254.714	871.310	22,340.407	22,214.990	125.417	22,108.198	21,983.040	125.158	232.209	231.950	259	232.209	231.950	259

(4) 所有形態別森林資源表

編成年度 2023 (R5)	広域流域 筑後川		森林計画区 筑後・矢部川		農林事務所		市町村		普通制限計別計				
	面積：ha	材積：m ³	面積：ha	材積：m ³	面積：ha	材積：m ³	面積：ha	材積：m ³	面積：ha	材積：m ³			
区分	立木												
	天然林												
総計	総数	総面積	総材積	総数	総面積	総材積	総数	総面積	総材積	総数	総面積	総材積	
	広葉樹	針葉樹	材積	広葉樹	針葉樹	材積	広葉樹	針葉樹	材積	広葉樹	針葉樹	材積	
公有林	上層木面積	10.10	8,821.71	239.57	10.10	8,765.03	176.98	837.991	33.41	2.656	6	2,650	
	材積	177.43	810,393	14,410	0.45	14,300	0.05	4	2.04	0.12	406.24	10.74	395.50
	上層木面積	0.03	33.43	0.05	0.05	0.05	0.05	0.05	0.05	0.05	0.03	33.38	
	材積	6	2,654	4	4	4	4	4	4	4	4	4	
	上層木面積	2.04	399.67	4.05	2.04	4.05	2.04	4.05	2.04	0.12	406.24	10.74	395.50
	材積	410.41	10.74	4.05	4.05	4.05	4.05	4.05	4.05	4.05	4.05	4.05	4.05
	上層木面積	41.576	2,850	38,726	90	90	90	90	90	90	90	90	90
	材積	132.32	132.32	132.32	132.32	132.32	132.32	132.32	132.32	132.32	132.32	132.32	132.32
	上層木面積	23.120	2.04	565.42	4.10	4.10	4.10	4.10	4.10	4.10	4.10	4.10	4.10
	材積	576.19	10.77	565.42	4.10	4.10	4.10	4.10	4.10	4.10	4.10	4.10	4.10
私有林	上層木面積	67.356	2,856	64,500	94	94	94	94	94	94	94	94	
	材積	7.70	7.70	7.70	7.70	7.70	7.70	7.70	7.70	7.70	7.70	7.70	
	上層木面積	13.71	1.72	1.72	1.72	1.72	1.72	1.72	1.72	1.72	1.72	1.72	
	材積	1.608	1.608	1.608	1.608	1.608	1.608	1.608	1.608	1.608	1.608	1.608	
	上層木面積	652.17	15.55	636.62	4.46	4.46	4.46	4.46	4.46	4.46	4.46	4.46	
	材積	57,657	3,724	53,933	337	337	337	337	337	337	337	337	
	上層木面積	268.61	6.28	262.33	4.98	4.98	4.98	4.98	4.98	4.98	4.98	4.98	
	材積	26,800	1,308	25,492	145	145	145	145	145	145	145	145	
	上層木面積	0.36	0.36	0.36	0.36	0.36	0.36	0.36	0.36	0.36	0.36	0.36	
	材積	7,494.46	144.83	7,349.63	224.31	224.31	224.31	224.31	224.31	224.31	224.31	224.31	
個人所有林	上層木面積	699.552	34,692	664,860	13,642	13,642	13,642	13,642	13,642	13,642	13,642	13,642	
	材積	8.06	8.06	8.06	8.06	8.06	8.06	8.06	8.06	8.06	8.06	8.06	
	上層木面積	8,428.95	166.66	8,262.29	235.47	235.47	235.47	235.47	235.47	235.47	235.47	235.47	
	材積	785.617	39,724	745,893	14,316	14,316	14,316	14,316	14,316	14,316	14,316	14,316	
	上層木面積	770.841	770.841	770.841	770.841	770.841	770.841	770.841	770.841	770.841	770.841	770.841	
	材積	39,614	39,614	39,614	39,614	39,614	39,614	39,614	39,614	39,614	39,614	39,614	
	上層木面積	651.178	651.178	651.178	651.178	651.178	651.178	651.178	651.178	651.178	651.178	651.178	
	材積	8,026.85	8,026.85	8,026.85	8,026.85	8,026.85	8,026.85	8,026.85	8,026.85	8,026.85	8,026.85	8,026.85	
	上層木面積	731.227	731.227	731.227	731.227	731.227	731.227	731.227	731.227	731.227	731.227	731.227	
	材積	39,614	39,614	39,614	39,614	39,614	39,614	39,614	39,614	39,614	39,614	39,614	

(4) 所有形態別森林資源表

編成年度	2023 (R5)
区域	筑後川
森林計画区	筑後・矢部川
農林事務所	市町
村	計
普通制限計別	計

注1) 県有林とは、県営林・県有地を含む。
注2) 上層木面積は複層林を示し、外書している。

面積：h a, 材積：m³, 成長量：m³

区分	竹林	無立地			木地		更新困難地	林地開発地
		伐採跡地 (人工林)	伐採跡地 (天然林)	未立木地	計			
総計	上層木面積	4,632.61	722.30	23.86	214.58	960.74	535.56	281.36
	材積							
県有林	上層木面積	7.68	2.56		2.56	5.12	4.94	0.17
	材積							
市町村有林	上層木面積	45.79	8.78	3.36	21.69	33.83	25.80	14.46
	材積							
財産区有林	上層木面積	3.24	0.50		1.78	2.28	4.45	0.50
	材積							
小計	上層木面積	56.71	11.84	3.36	26.03	41.23	35.19	15.13
	材積							
公団有林	上層木面積	3.40			2.04	2.04	2.12	
	材積							
公社有林	上層木面積							
	材積							
会社有林	上層木面積	109.47	127.81	3.21	11.25	142.27	16.54	145.30
	材積							
その他法人有林	上層木面積	32.32	52.98	0.17	14.06	67.21	15.56	2.64
	材積							
個人有林	上層木面積	4,430.71	529.67	17.12	161.20	707.99	466.15	118.29
	材積							
小計	上層木面積	4,575.90	710.46	20.50	188.55	919.51	500.37	266.23
	材積							

(4) 所有形態別森林資源表

区分	立木										地											
	総数					人					工					林						
	総数	針葉樹	広葉樹	総面積	材積	総数	針葉樹	広葉樹	総面積	材積	総数	針葉樹	広葉樹	総面積	材積	総数	針葉樹	広葉樹	総面積	材積		
公有林	総計	上層木面積	29.37	28.20	1.17	28.20	28.20	28.20	28.20	28.20	28.20	28.20	28.20	28.20	28.20	28.20	28.20	28.20	28.20	28.20	28.20	
		面積	35,570.13	23,956.29	6,894.12	25,085.28	23,909.79	1,175.49	25,056.94	23,888.05	1,168.89	28.34	21.74	6.60								
	材積	13,875.760	13,377.540	498.220	13,446.896	13,369.746	77.150	13,426.471	13,349.441	77.030	20.425	20.305	120									
	上層木面積	94.41	58.28	28.10	64.80	58.25	6.55	64.80	58.25	6.55												
	面積	30,221	28,054	2,167	28,642	28,048	594	28,642	28,048	594												
	上層木面積	5.27	4.38	0.89	4.38	4.38		4.38	4.38		4.38	4.38										
	面積	1,183.63	814.95	295.67	898.59	812.99	85.60	893.06	812.99	80.07	5.53	5.53										
	材積	465.150	446.082	19.068	449.669	445.694	3.975	448.528	444.629	3.899	1.141	1.065	76									
	上層木面積	0.96	0.96	0.96	0.96	0.96		0.96	0.96		0.96	0.96										
	面積	90.29	82.06	5.69	83.40	82.06	1.34	82.44	81.39	1.05	0.96	0.67	0.29									
材積	46,998	46,592	406	46,651	46,592	59	46,193	46,147	46	458	445	13										
上層木面積	6.23	5.34	0.89	5.34	5.34		5.34	5.34		5.34	5.34											
面積	1,368.33	955.29	329.46	1,046.79	953.30	93.49	1,040.30	952.63	87.67	6.49	0.67	5.82										
材積	542.369	520.728	21.641	524.962	520.334	4.628	523.363	518.824	4.539	1.599	1.510	89										
上層木面積	125.02	99.76	19.57	113.15	99.76	13.39	113.15	99.76	13.39													
面積	22,208	21,624	584	21,848	21,624	224	21,848	21,624	224													
材積																						
上層木面積	1.30	1.30		1.30	1.30		1.30	1.30		1.30	1.30											
面積	2,097.94	1,323.44	519.02	1,395.05	1,320.85	64.20	1,384.94	1,320.74	64.20	0.11	0.11											
材積	627.932	591.998	35.934	595.577	591.585	3.992	595.476	591.484	3.992	101	101											
上層木面積	562.11	354.56	141.21	369.36	351.02	18.34	369.36	351.02	18.34													
面積	167,834	158,013	9,821	158,130	157,362	768	158,130	157,362	768													
上層木面積	21.84	21.56	0.28	21.56	21.56		21.56	21.56		21.56	21.56											
面積	31,416.73	21,223.24	5,884.86	22,170.93	21,184.86	986.07	22,149.19	21,163.90	985.29	21.74	20.96	0.78										
材積	12,515.417	12,085.177	430.240	12,146.379	12,078.841	67.538	12,127.654	12,060.147	67.507	18.725	18.694	31										
上層木面積	23.14	22.86	0.28	22.86	22.86		22.86	22.86		22.86	22.86											
面積	34,201.80	29,565.66	23,001.00	24,038.49	22,956.49	1,082.00	24,016.64	22,935.42	1,081.22	21.85	21.07	0.78										
材積	13,333.391	12,856.812	476.579	12,921.934	12,849.412	72.522	12,903.108	12,830.617	72.491	18.826	18.795	31										

注1) 県有林とは、県営林・県有地を含む。
注2) 上層木面積は複層林を示し、外書している。

面積：ha, 材積：m³, 成量：m³

(4) 所有形態別森林資源表

編成年度 2023(R5)	広域流域 筑後川		森林計画区 筑後・矢部川		農林事務所 筑後		市町村		普通制限計別 計	
	面積:ha	材積:m³	面積:ha	材積:m³	面積:ha	材積:m³	面積:ha	材積:m³	面積:ha	材積:m³
立地										
天然林										
区分	天然林		育成		複層林		天然林		生林	
	総数	総面積	総数	総面積	総数	総面積	総数	総面積	総数	総面積
総計	上層木面積 面積	1.17	1.17	168.74	1.17	1.17	1.17	5,595.85	46.50	5,549.35
	材積	428,864	421,070	6,956	90	421,818	7,794	414,024	21.55	414,024
公有林	県有林	21.58	21.55			21.58	0.03	6	1.573	1.573
	市町村有林	1.579	1,573			0.89	0.89	208.65	1.96	206.69
私有林	財産区有林	0.89	210.07	3.26	68	3.26	36	15,377	388	14,989
	小計	237.96	235.97	3.26	68	3.26	36	17,303	394	16,909
公有林	公団有林	17.407	17,013	68	68	6.18	6.18	347	347	347
	会社有林	0.89	0.89	3.26	3.26	0.89	0.89	234.58	1.99	232.59
私有林	会社有林	237.96	235.97	3.26	3.26	0.89	0.89	234.58	1.99	232.59
	小計	17.407	17,013	68	68	6.18	6.18	347	347	347
公有林	公団有林	6.18	6.18			6.18	6.18	360	360	360
	会社有林	360	360			360	360			
私有林	会社有林	457.41	454.82	2.21	2.21	455.20	2.59	452.61	452.61	452.61
	小計	32,355	31,942	39	39	32,316	413	31,903	31,903	31,903
その他法人有林	材積	126.41	122.87	4.04	4.04	122.37	3.54	118.83	118.83	118.83
	上層木面積 面積	9.704	9,053	120	120	9.584	651	8,933	8,933	8,933
個人有林	材積	0.28	0.28	159.23	159.23	0.28	0.28	4,777.52	38.38	4,739.14
	上層木面積 面積	4,937.17	4,898.79	159.23	159.23	4,777.52	38.38	4,739.14	4,739.14	4,739.14
小計	材積	369,038	362,702	6,729	6,729	362,255	6,336	355,919	355,919	355,919
	上層木面積 面積	0.28	0.28	165.48	165.48	0.28	0.28	44.51	44.51	44.51
小計	材積	5,527.17	5,482.66	165.48	165.48	5,361.27	44.51	5,316.76	5,316.76	5,316.76
	上層木面積 面積	411,457	404,057	6,888	6,888	404,515	7,400	397,115	397,115	397,115

(4) 所有形態別森林資源表

注1) 県有林とは、県営林・県有地を含む。
注2) 上層木面積は複層林を示し、外書している。

編成年次	平成23(R5)	広域流域	筑後川	森林計画区	筑後・矢部川	農林事務所	市町村	普通調限計別	計
								面積：ha, 材積：m ³	成長量：m ³

区分	竹林	無立木地				更新困難地	林地開発地
		伐採跡地 (人工林)	伐採跡地 (天然林)	未立木地	計		
公有林	総計	上層木面積 面積	440.46	15.71	107.71	84.98	116.65
		材積					
	県有林	上層木面積 面積	4.64	0.57	1.38	1.27	0.17
		材積					
	市町村	上層木面積 面積	37.39	3.00	11.49	5.62	10.84
	有林	材積					
	財産区	上層木面積 面積	2.10		0.44	0.44	
	有林	材積					
	小計	上層木面積 面積	44.13	5.24	13.31	6.89	11.01
		材積					
私有林	会社	上層木面積 面積			1.59	0.78	
	有林	材積					
	会社	上層木面積 面積					
	有林	材積					
	会社	上層木面積 面積	78.20	2.74	9.14	10.78	38.23
	有林	材積					
	その他 法人有林	上層木面積 面積	22.12	0.03	2.45	2.54	1.56
		材積					
	個人	上層木面積 面積	3,806.44	9.94	81.22	63.99	65.85
	有林	材積					
小計	上層木面積 面積	3,910.08	12.71	94.40	78.09	105.64	
	材積						

(4) 所有形態別森林資源表

区分	編成年度 2023(R5)												普通制限計別 計
	流域 後川			区域 筑後・矢部川			森林計画区 農林事務所			市町村			
	築後川			筑後・矢部川			朝倉			市町村			
区分	総数						面積 : ha, 材積 : m³, 成長量 : m³						
	総数	針葉樹	広葉樹	総数	針葉樹	広葉樹	総数	針葉樹	広葉樹	総数	針葉樹	広葉樹	
総計	上層木面積	398.10	388.21	9.89	389.17	388.21	0.96	389.17	388.21	0.96	389.17	388.21	
	面積	25,906.68	24,216.13	3,776.85	20,976.12	20,308.35	667.77	20,578.54	19,925.24	653.30	397.58	383.11	
公有林	材積	10,675,217	10,229,114	446,103	10,251,108	10,194,328	56,780	10,027,552	9,971,088	56,464	223,556	223,240	
	面積	342.93	333.05	20.41	321.17	312.64	8.53	320.12	311.59	8.53	1.05	1.05	
市町村	材積	151,044	149,537	1,507	149,963	149,537	426	149,748	149,322	426	215	215	
	面積	12.43	10.87	1.56	11.28	10.87	0.41	11.28	10.87	0.41	11.28	10.87	
所有林	材積	1,130.26	1,083.39	810.39	885.01	801.61	83.40	872.16	792.12	80.04	12.85	9.49	
	面積	377,559	377,559	25,701	351,464	349,396	2,068	346,424	344,444	1,980	5,040	4,952	
財産区	材積	5.40	5.40	5.40	5.40	5.40	5.40	5.40	5.40	5.40	5.40	5.40	
	面積	848.57	840.64	143.31	712.67	697.33	15.34	707.27	691.93	15.34	5.40	5.40	
所有林	材積	353,981	329,817	24,164	331,208	329,817	1,391	326,290	324,899	1,391	4,918	4,918	
	面積	18.88	17.32	1.56	17.73	17.32	0.41	17.73	17.32	0.41	17.73	17.32	
小計	材積	2,321.76	2,257.08	436.72	1,918.85	1,811.58	107.27	1,899.55	1,795.64	103.91	19.30	15.94	
	面積	882,584	831,212	51,372	832,635	828,750	3,885	822,462	818,665	3,797	10,173	10,085	
会社	材積	9.72	2.02	7.70	2.02	2.02	2.97	98.76	96.79	1.97	2.02	2.02	
	面積	117.88	116.01	105.51	108.48	105.51	2.97	98.76	96.79	1.97	9.72	8.72	
所有林	材積	35,288	33,905	1,383	34,040	33,905	135	31,854	31,779	75	2,186	2,126	
	面積	11.58	11.58	212.93	713.35	682.22	31.13	701.77	670.64	31.13	11.58	11.58	
会社	材積	344,867	319,466	25,401	319,565	316,155	3,410	312,373	308,963	3,410	7,192	7,192	
	面積	13.98	13.98	169.29	589.88	560.05	29.83	575.90	546.07	29.83	13.98	13.98	
その他 法人所有林	材積	286,017	288,588	17,429	268,921	267,931	990	260,941	259,951	990	7,980	7,980	
	面積	343.94	343.31	0.63	343.86	343.31	0.55	343.86	343.31	0.55	343.86	343.31	
個人	材積	21,617.36	17,255.44	2,947.41	17,645.56	17,148.99	496.57	17,302.56	16,816.10	486.46	343.00	332.89	
	面積	9,126,461	8,775,943	350,518	8,795,947	8,747,587	48,360	8,599,922	8,551,730	48,192	196,025	195,857	
所有林	材積	379,222	370,89	8.33	371.44	370.89	0.55	371.44	370.89	0.55	371.44	370.89	
	面積	23,584.92	21,959.05	18,618.92	19,057.27	18,496.77	560.50	18,678.99	18,129.60	549.39	378.28	367.17	
小計	材積	9,792,633	9,397,902	394,731	9,418,473	9,365,578	52,895	9,205,090	9,152,423	52,667	213,383	213,155	
	面積	394,731	394,731	9,418,473	9,365,578	9,365,578	52,895	9,205,090	9,152,423	52,667	213,383	213,155	
私有林	材積	9,792,633	9,397,902	394,731	9,418,473	9,365,578	52,895	9,205,090	9,152,423	52,667	213,383	213,155	
	面積	394,731	394,731	9,418,473	9,365,578	9,365,578	52,895	9,205,090	9,152,423	52,667	213,383	213,155	

注1) 国有林とは、県営林・県有地を含む。
注2) 上層木面積は複層林を示し、外量している。

(4) 所有形態別森林資源表

区 分	2023 (R5)		筑後川		流域		筑後川		森林計画区		農林事務所		市 町 村		普通制限計別		
	年度	面積	材積	材積	面積	材積	面積	材積	面積	材積	面積	材積	面積	材積	面積	材積	
公 有 林	總 計	8.93	3,240.01	130.93	8.93	70.83	0.45	70.38	8.93	8.93	8.93	8.93	3,169.18	130.48	3,038.70		
		424.109	34,786	389,323	7,454	110	7,344	482	482	416,173	34,676	381,497	11.83				
	市 町 村	1.081			4				4	1.15	1.15	1.15	1,077		1,077		
		198.38	8.78	189.60	0.79		0.79		0.79	1.15	197.59	8.78	188.81				
	財 産 区	26.095	2,462	23,633	22			22		76	25,997	2,462	23,535				
		127.97									127.97		127.97				
	小 計	22.773									22,773		22,773				
		338.23	8.78	329.45	0.84		0.84		0.84	1.15	337.39	8.78	328.61				
	私 有 林	總 計	49,949	2,462	47,487	26			26	76	49,847	2,462	47,385				
			7.70								7.70						
7.53								1.72		5.81		5.81					
1,248							192		401	655		655					
194.76		12.96	181.80	2.25	0.38	1.87				192.51	12.58	179.93					
25.302		3,311	21,991	298	91	207				25,004	3,220	21,784					
142.20		2.74	139.46	0.94		0.94				141.26	2.74	138.52					
17,096		657	16,439	25		25				17,071	657	16,414					
0.08									0.08								
2,557.29	106.45	2,450.84	65.08	0.07	65.01				2,492.21	106.38	2,385.83						
330,514	28,356	302,158	6,913	19	6,894			5	323,596	28,337	295,259						
7.78								7.78									
2,901.78	122.15	2,779.63	69.99	0.45	69.54				2,831.79	121.70	2,710.09						
374,160	32,324	341,836	7,428	110	7,318			406	366,326	32,214	334,112						

(4) 所有形態別森林資源表

注1) 県有林とは、県営林・県有地を含む。
注2) 上層木面積は複層林を示し、外書している。

編成年次	広域流域	森林計画区	農林事務所	市町村	普通製炭計別
2023(R5)	筑後川	筑後・矢部川	朝倉		計

面積：ha, 材積：m³, 成長量：m³

区分	無立木地				計	更新困難地	林地開発地
	竹林	伐採跡地 (人工林)	伐採跡地 (天然林)	未立木地			
総計	上層木面積	678.40	281.84	8.15	396.86	450.58	164.71
	材積						
県有林	上層木面積	3.04	1.99		3.17	3.67	
	材積						
市町村有林	上層木面積	8.40	4.11	0.36	14.67	20.18	3.62
	材積						
財産区有林	上層木面積	1.14	0.50		1.84	4.45	0.50
	材積						
小計	上層木面積	12.58	6.60	0.36	19.68	28.30	4.12
	材積						
公団有林	上層木面積	0.08			0.45	1.34	
	材積						
公社有林	上層木面積						
	材積						
会社有林	上層木面積	31.27	11.42	0.47	14.00	5.76	107.07
	材積						
その他法人有林	上層木面積	10.20	15.34	0.14	11.61	13.02	1.08
	材積						
個人有林	上層木面積	624.27	248.48	7.18	79.98	402.16	52.44
	材積						
小計	上層木面積	665.82	275.24	7.79	377.18	422.28	160.59
	材積						

(5) 樹種別齢級配置

樹種		面積									
		スギ	ヒノキ	マツ	スラッシュテ ダ	その他針葉樹	針葉・人工計	針葉・天然計	針葉樹計	マツ(人)	マツ(天)
齢級	区分	注) 上層木面積は複層林面積を示し、外書している									
		面積：h a，材積：m ³ ，成長量：m ³									
計	上層木面積	665.24	288.40	6.24	1.37	0.12	961.37	961.37	961.37	6.24	2,139.81
	材積	64,541.73	52,621.26	4,448.91	96.01	53.26	119,621.36	2,139.81	121,761.17	2,309.10	371,727
1	上層木面積	785.97	118.81	7.74			912.52	912.52	912.52	7.74	
	材積	845.68	194.11	18.76			1,058.55	1,058.55	1,058.55	18.76	
2	上層木面積	1.16	0.12	0.48			1.76	1.76	1.76	0.48	
	材積	845.68	194.11	18.76			1,058.55	1,058.55	1,058.55	18.76	
3	上層木面積	2.35	0.72	0.10			3.17	3.17	3.17	0.10	
	材積	702.88	319.59	9.38		1.55	1,033.40	1,033.40	1,033.40	9.38	
4	上層木面積	0.17		0.52			0.69	0.69	0.69	0.52	
	材積	1,069.55	1,166.70	9.72		4.82	2,250.79	2,250.79	2,250.79	9.72	
5	上層木面積	0.50		0.36			0.86	0.86	0.86	0.36	
	材積	834.17	1,318.29	12.62	0.13	2.61	2,167.50	0.32	2,167.82	12.30	0.32
6	上層木面積	0.53	3.18	0.02			3.73	3.73	3.73	0.02	
	材積	1,906.37	3,561.51	7.92	0.30	1.83	5,477.81	0.12	5,477.93	7.80	0.12
7	上層木面積	0.19		0.07			0.26	0.26	0.26	0.07	
	材積	1,162.02	2,452.86	6.07	0.07	4.84	3,625.23	0.63	3,625.86	6.70	0.63
8	上層木面積	2.28	3.71	1.13			7.12	7.12	7.12	1.13	
	材積	1,195.45	2,480.54	25.91	0.04	0.81	3,697.04	5.71	3,702.75	20.20	5.71
9	上層木面積	0.20	2.41	0.07			2.68	2.68	2.68	0.07	
	材積	1,688.67	3,218.40	34.60	2.33	2.34	4,941.69	4.65	4,946.34	29.95	4.65
10	上層木面積	7.93	10.19				18.12	18.12	18.12		
	材積	2,712.21	4,220.54	66.62	14.57	1.26	7,000.93	14.27	7,015.20	52.35	14.27
11	上層木面積	8.28	13.08	0.15			21.51	21.51	21.51	0.15	
	材積	5,836.12	6,633.53	197.28	20.23	1.90	12,600.83	88.23	12,689.06	109.05	88.23
12	上層木面積	48.31	27.45	0.23			77.23	77.23	77.23	0.23	
	材積	10,705.95	7,669.04	542.86	30.86	4.18	18,802.92	149.97	18,952.89	392.89	149.97
13	上層木面積	100.11	29.42	1.02			130.67	130.67	130.67	1.02	
	材積	13,615.04	8,674.11	1,004.50	21.78	9.16	22,938.45	386.14	23,324.59	618.36	386.14
14	上層木面積	129.44	68.28	0.95			198.80	198.80	198.80	0.95	
	材積	10,470.09	5,679.95	839.92	2.70	15.19	16,622.48	385.37	17,007.85	454.55	385.37
15	上層木面積	125.90	15.56	0.04			141.50	141.50	141.50	0.04	
	材積	4,846.84	2,119.28	584.90	0.48	0.51	7,155.83	396.18	7,552.01	188.72	396.18
16	上層木面積	95.45	47.11	0.32			142.88	142.88	142.88	0.32	
	材積	2,576.21	1,110.50	410.29	1.98	0.31	3,816.39	282.90	4,099.29	127.39	282.90
17	上層木面積	77.64	40.18				117.82	117.82	117.82		
	材積	1,612.39	755.32	257.32	0.17	1.22	2,433.43	192.99	2,626.42	64.33	192.99
18	上層木面積	28.25	15.22				43.47	43.47	43.47		
	材積	885.33	410.26	100.83			1,327.56	68.86	1,396.42	31.97	68.86
19	上層木面積	15.84	6.89	0.49			23.22	23.22	23.22	0.49	
	材積	447.94	245.88	61.93	0.37	0.41	719.43	37.10	756.53	24.83	37.10
20	上層木面積	6.64	4.15				10.79	10.79	10.79		
	材積	231.87	112.88	42.69			353.09	34.35	387.44	8.34	34.35
21以上	上層木面積	14.26	0.54	0.36			15.16	15.16	15.16	0.36	
	材積	410.98	159.16	207.05		0.32	685.49	92.02	777.51	115.03	92.02
利伐未満	上層木面積	3.68	0.84	0.58			5.10	5.10	5.10	0.58	
	材積	3,404.08	1,799.21	35.88		1.55	5,240.72	5.240.72	5,240.72	35.88	5.240.72
標伐+21年以上	上層木面積	641.84	227.35	3.56	1.37	0.12	874.24	874.24	874.24	3.56	2,114.11
	材積	45,802.64	19,267.34	4,249.57	95.47	33.20	67,334.11	2,114.11	69,448.22	2,135.46	371,727
15以上	上層木面積	263.98	1.21				494.84	494.84	494.84	1.21	
	材積	11,011.56	4,913.28	1,665.01	3.00	2.77	16,491.22	1,104.40	17,595.62	560.61	1,104.40

区分	竹林	無立木地				伐採跡地		計	
		スギ	ヒノキ	マツ	その他	天然林	未立木地		
面積	13,323.28	868.28	286.97	1.16	26.66	1,183.07	64.79	1,367.02	2,614.88

(5) 樹種別年齢配置

編成年次	流域	森林計画区	農林事務所	市町村	普通制限計別	伐採方法別	層別
2023(R5)	筑後	筑後・矢部川			計		

注) 上層木面積は複層林面積を示し、外書している 面積：h a, 材積：m³, 成長量：m³

樹種	区分	針 葉 樹											
		スギ		ヒノキ		マツ		スラッシュユーグ		その他針葉樹		計	
		面積	材積	面積	材積	面積	材積	面積	材積	面積	材積	面積	材積
計	上層木面積 面積 材積 成長量	309.90 29,398.37 18,331.389 228.842	105.73 14,646.52 5,183.973 64.429	0.63 309.35 73.278 292	0.15 17.14 3,856 18	24.19 14,158 144	416.41 44,218.14 23,564.074 293.595	0.15 17.14 3,856 18	416.41 44,218.14 23,564.074 293.595	416.41 44,395.57 23,606.654 293.725	0.63 131.92 30.698 162	177.43 42,580 130	
1	上層木面積 面積 材積 成長量	482.35 590.06 1.16 590.06	57.34 107.78 0.12 107.78				539.69 697.84 1.28 697.84			539.69 697.84 1.28 697.84			
2	上層木面積 面積 材積 成長量	2.35 437.70 67.175 5.381	101.93 15,767 1,117	0.46 22 2		0.08 3	2.35 540.17 82,967 6,500			2.35 540.17 82,967 6,500	0.46 22 2		
3	上層木面積 面積 材積 成長量	0.17 885.88 202.839 11.500	618.29 125,949 5,343	3.37 175 18			0.17 1,507.54 328,963 16,861			0.17 1,507.54 328,963 16,861			
4	上層木面積 面積 材積 成長量	0.50 499.83 142,218 5.130	360.34 82,449 1,503	0.17 16			0.50 860.27 224,677 6,633	0.07 6		0.50 860.34 224,683 6,633	0.10 10	0.07 6	
5	上層木面積 面積 材積 成長量	0.10 1,329.65 467,945 14.919	1,338.69 341,844 5,953	0.04 4			0.19 2,669.25 810,028 20,876	0.87 235 4		0.29 2,669.25 810,028 20,876	0.04 4		
6	上層木面積 面積 材積 成長量	749.61 296,873 8,577	834.66 230,730 3,719	0.06 7			3.92 988 17	1,588.21 528,593 12,313	0.04 5	1,588.25 528,598 12,313	0.02 2	0.04 5	
7	上層木面積 面積 材積 成長量	511.95 237,219 5,869	401.37 118,050 1,808	0.02 4			1.27 913.54 355,335 7,678	0.20 62 1		1.27 913.54 355,335 7,678	0.02 4		
8	上層木面積 面積 材積 成長量	741.14 380,619 8,209	611.04 189,999 2,782	0.66 140 3	0.44 87 1	1.17 515 10	1,353.97 570,659 11,003	0.48 101 2		1,354.45 570,760 11,005	0.18 39 1	0.48 101 2	
9	上層木面積 面積 材積 成長量	1.81 1,292.20 729,379 13,480	0.75 780.74 255,822 3,453	0.93 146 3			2.56 2,073.68 985,411 16,936	0.65 97 2		2.56 2,074.33 985,508 16,938	0.28 49 1	0.65 97 2	
10	上層木面積 面積 材積 成長量	1.81 2,244.89 1,366,753 21,596	2.48 1,152.85 399,351 5,010	2.54 544 6	0.11 27	0.46 211 4	4.29 3,399.07 1,766,516 26,612	1.78 370 4		4.29 3,400.85 1,766,886 26,616	0.76 174 2	1.78 370 4	
11	上層木面積 面積 材積 成長量	17.65 3,500.00 2,282,606 30,862	8.09 1,667.14 621,569 7,314	14.52 3,220 23	0.15 2.58 579	1.41 875 11	25.89 5,178.79 2,907,328 38,208	6.86 1,521		25.89 5,185.65 2,908,849 38,218	7.66 1,639	6.86 1,521 10	
12	上層木面積 面積 材積 成長量	25.96 4,996.21 3,448,150 38,770	7.27 2,539.61 998,151 10,173	50.71 11,946 84	9.11 1,842 8	1.29 699 8	33.22 7,578.41 4,456,376 49,013	18.52 4,412		33.22 7,596.93 4,460,788 49,043	32.19 7,534 54	18.52 4,412 30	
13	上層木面積 面積 材積 成長量	55.42 4,666.79 3,430,841 32,263	42.99 2,146.38 910,027 8,979	0.27 82.48 19,404 110	1.90 450 1	12.60 9,430 83	98.68 6,865.52 4,359,395 41,436	44.63 10,757		98.68 6,910.15 4,370,152 41,436	0.27 37.85 8,647 50	44.63 10,757 60	
14	上層木面積 面積 材積 成長量	66.65 2,879.46 2,238,765 17,647	7.44 1,012.28 441,521 4,109	0.04 80.04 20,092 43	0.48 140	0.27 124 1	74.13 3,921.70 2,687,824 21,778	50.83 12,818		74.13 3,972.53 2,700,642 21,800	0.04 29.21 7,274 21	50.83 12,818 22	
15	上層木面積 面積 材積 成長量	52.80 1,489.15 1,209,885 7,601	12.98 307.28 184,907 1,481	0.32 34.39 8,537	1.08 578	0.31 240 1	66.10 1,897.46 1,398,113 9,083	24.65 6,034		66.10 1,922.11 1,404,147 9,083	0.32 9.74 2,503 6,034		
16	上層木面積 面積 材積 成長量	33.06 956.24 807,296 4,277	8.55 258.55 128,200 1,010	15.20 3,979	0.17 45	0.91 473 2	41.61 1,222.31 939,708 5,289	8.76 2,285		41.61 1,231.07 939,993 5,289	6.44 1,694	8.76 2,285	
17	上層木面積 面積 材積 成長量	18.27 499.90 430,838 1,763	6.88 128.61 65,574 442	3.93 1,031			25.15 629.93 496,787 2,205	2.51 656		25.15 632.44 497,443 2,205	1.42 375	2.51 656	
18	上層木面積 面積 材積 成長量	12.13 250.83 226,727 784	3.58 48,56 26,135 173	2.92 673	0.37 108		15.71 300,80 253,203 957	1.88 440		15.71 302.68 253,643 957	1.04 233	1.88 440	
19	上層木面積 面積 材積 成長量	6.32 114.00 105,085 214	2.95 27,65 16,343 60	4.68 899			9.27 142,06 121,516 274	4.27 811		9.27 146.33 122,327 274	0.41 88	4.27 811	
20	上層木面積 面積 材積 成長量	13.75 281.53 260,176	0.19 55,43 32,185	12.23 2,439			13.94 337.93 292,675	0.24 142		13.94 349,43 294,942	0.73 172	11.50 2,267	
21以上	上層木面積 面積 材積 成長量	3.68 2,395.99 270,014 16,881	0.12 885.34 141,716 6,460	0.46 22 2			3.80 3,281.87 411,755 23,343			3.80 3,281.87 411,755 23,343	0.46 22 2		
利伐未満	上層木面積 面積 材積 成長量	302.00 19,633.11 14,440,369 134,181	92.83 6,614,35 2,803,043 26,427	0.63 303.64 72,764 266	0.15 17.14 3,856 18	17.49 12,194 110	395.61 26,409.54 17,289,855 160,876			395.61 26,585.73 17,332,226 161,002	0.63 127.45 30,393 140	176.19 42,371 126	
標伐+21 年以上	上層木面積 面積 材積 成長量	202.98 6,470.11 5,278,772 32,286	0.36 1,928.36 894,865 7,275	0.96 153.39 37,650 43	3.00 871	1.73 979 4	245.91 8,452.19 6,187,826 39,586	104.40 25,311		245.91 8,556.59 6,213,137 39,608	0.36 48.99 12,339 21	104.40 25,311	

区分	竹林	無 立 木 地							
		伐 採 跡 地 (人 工 林)					伐 採 跡 地 (天 然 林)		
		スギ	ヒノキ	マツ	その他	計	未立木地		
面積	4,632.61	570.75	136.94	0.29	14.32	722.30	23.86	214.58	960.74

(5) 樹種別齡級配置

編成年度	広域流域	森林計画区	農林事務所	市町村	普通制限計別	伐採方法別	層別					
2023(R5)	筑後	筑後・矢部川										
							面積:ha、材積:m ³ 、成長量:m ³					
樹種	区分	広葉樹								針葉・広葉計		
		クヌギ(人)	クヌギ(天)	その他広葉(人)	その他広葉(天)	サツ	広葉・人工計	広葉・天然計	広葉樹計	人工林計	天然林計	針葉・広葉計
計	上層木面積	0.35		0.61		10.10	0.96	10.10	11.06	417.37	10.10	427.47
	面積	1,455.37	242.08	387.89	0.29	8,585.34	1,843.26	8,827.71	10,670.97	46,061.40	9,005.14	55,066.54
	材積	117,351	14,279	16,579	6	796,108	133,930	810,393	944,323	23,698,004	852,973	24,550,977
	成長量	1,521	509	559	1	4,030	2,080	4,540	6,620	295,675	4,670	300,345
15以上	上層木面積	19.19		49.35		3,608.26	68.54	3,608.26	3,676.80	8,520.73	3,712.66	12,233.39
	面積	2,145		5,410	5	374,138	7,555	374,138	381,693	6,195,381	399,449	6,594,830
	材積	2		5					169	39,593	184	39,777
	成長量	2		5		162		162	169	39,593	184	39,777

区分	更新困難地	林地開発地	計
面積	535.56	281.36	6,410.27

総計		
上層木面積	427.47	
面積	61,476.81	
材積	24,550,977	
成長量	300,345	

(5) 樹種別齢級配置

樹種		針 葉 樹																																
		スギ	ヒノキ	マツ	スラッシュユーダ	その他針葉樹	針葉・人工計	針葉・天然計	針葉樹計	マツ(人)	マツ(天)																							
編成年度	2023(R5)	計																																
広域流域	筑後	計																																
森林計画区	筑後・大瀬川	計																																
農林事務所	筑後	計																																
市町村		計																																
普通制限別		計																																
伐採方法別		計																																
層別		計																																
		注) 上層木面積は複層林面積を示し、外書している。面積: h a, 材積: m³, 成長量: m³																																
齢級	区分	上層木面積	上層木材積	上層木成長量	上層木面積	上層木材積	上層木成長量	上層木面積	上層木材積	上層木成長量	上層木面積	上層木材積	上層木成長量	上層木面積	上層木材積	上層木成長量	上層木面積	上層木材積	上層木成長量															
計		24.13	3.76	0.31	18,181.85	5,685.18	76.48	7.47	5.31	28.20	23,909.79	46.50	23,956.29	0.31	29.98	46.50	11,391.949	1,968.702	12.767	1.319	2,803	13,369.746	7.794	13,377.540	4.973	7,794	3							
1		292.37	14.03							306.40			306.40																					
2		1.16	0.12		413.68	53.58				1.28	467.26		1.28		467.26																			
3		227.06	59.86	0.46	38,343	9,329	22		0.08	287.46	47,697		287.46	0.46	47,697	22					3													
4		487.85	368.81	0.31	115,546	77,600	16			856.97	193,162		856.97	0.31	193,162	16																		
5		0.01			272.87	185.31				0.01	458.18		0.01		458.18																			
6		778.22	512.75	0.04	277,309	135,769	4			1,291.01	413,082		1,291.01	0.04	413,082	4																		
7		414.44	304.11		165,157	84,856			0.28	718.83	250,094		718.83		250,094																			
8		320.63	158.41		150,767	47,130				479.04	197,897		479.04		197,897																			
9		458.34	179.62		239,544	56,265		0.08	1.10	639.14	296,311		639.14		296,311																			
10		0.38	275.70	0.40	815.78	89,175	31		0.05	1,091.65	556,294	0.28	1,091.93	0.12	556,308	17																		
11		1,477.79	420.50	0.10	909,166	140,776	23			1,898.38	1,049,963	0.01	1,898.38	0.09	1,049,965	21																		
12		2,141.30	619.36	2.97	1,403,352	227,000	487	0.63	0.44	2,763.80	1,631,047	0.90	2,764.70	2.07	1,631,173	361																		
13		3,026.11	1,037.08	7.49	2,095,792	406,137	1,103	6.03	0.53	4,075.17	2,504,129	2.07	4,077.24	5.42	2,504,457	775																		
14		2,963.67	855.15	21.01	2,162,420	357,422	3,403	0.73	2.03	3,833.04	9,555	3,842.59	11.46	3,842.59	1,903	2,524,587																		
15		1,815.92	337.61	16.63	1,394,028	146,262	2,848			2,159.37	10,790	2,170.16	5.84	2,170.16	1,841	1,543,138																		
16		935.17	119.84	9.98	746,684	53,742	1,736			1,057.43	7,560	1,064.99	7.56	1,064.99	471	802,162																		
17		565.72	65.09	2.47	31,373	553			0.80	632.67	500,763	1.41	634.08	1.06	501,071	245																		
18		324.35	54.55	0.62	272,753	26,043	103			379.09	298,829	0.43	379.52	0.19	298,899	33																		
19		167.13	19.55	1.05	146,893	9,864	207			186.68	156,757	1.05	187.73	1.05	156,964	207																		
20		81.45	14.86	4.44	71,623	8,422	830			96.66	80,117	4.09	100.75	0.35	80,875	72																		
21以上		0.58			202.00	29.41	8.51			0.58	231.56	8.36	239.92	0.15	203,362	26																		
利伐未満		1.16	0.12		1,420.96	496.28	0.46		0.08	1.28	1,917.78		1,917.78	0.46	240,843	22																		
標伐+21年以上		21.88	2.20	0.31	12,222.82	2,533.14	75.27	7.47	3.80	14,796.28	46,220	14,842.50	29.05	14,842.50	4,914	10,019,721																		
15以上		13.70	0.19		4,091.74	640.91	43.70		0.80	4,743.46	33,690	4,777.15	10.01	4,777.15	33.69	3,586,471																		
		3,954.21	382.44	46.28			0.27	11.47		440.46		15.71	107.71	563.88																				
		無立木地																																
		伐採跡地(天然林)																																
		未立木地																																
		計																																

(5) 樹種別年齢配置

編成年度		広域流域	森林計画区	農林事務所	市町村	普通制限計別	伐採方法別	層別			
2023(R5)		筑後	筑後・矢部川	朝倉		計					
注) 上層木面積は復層林面積を示し、外巻している 面積: ha, 材積: m ³ , 成長量: m ³											
樹種 年齢	区分	針 葉				樹					
		スギ	ヒノキ	マツ	スランジュテ グ	その他針葉樹	針葉・人工計	針葉・天然計	針葉樹計	マツ(人)	マツ(天)
		上層木面積 面積 材積 成長量	上層木面積 面積 材積 成長量	上層木面積 面積 材積 成長量	上層木面積 面積 材積 成長量	上層木面積 面積 材積 成長量	上層木面積 面積 材積 成長量	上層木面積 面積 材積 成長量	上層木面積 面積 材積 成長量	上層木面積 面積 材積 成長量	上層木面積 面積 材積 成長量
計		285.77 11,216.52 6,939.440 87.629	101.97 8,961.34 3,215.271 38.468	0.32 232.87 60.511 274	0.15 9.67 2.537 14	18.88 20,308.35 10,194.328 112	388.21 20,308.35 34.786 126.370	130.93 20,439.28 25,725 127	388.21 20,439.28 25,725 126.497	0.32 101.94 147	130.93 34.786 127
1		189.98	43.31				233.29		233.29		
2		176.38	54.20				230.58		230.58		
3		2.35 210.64 28.832 2.300	42.07 6.438 488			2.35 252.71 35.270 2.788	388.21 20,308.35 34.786 126.370	2.35 252.71 35.270 2.788	388.21 20,439.28 25,725 126.497	0.32 101.94 147	130.93 34.786 127
4		0.17 398.03 87.293 4.999	249.48 48,349 2,016	3.06 159 17		0.17 650.57 135,801 7.032	388.21 20,308.35 34.786 126.370	0.17 650.57 135,801 7.032	388.21 20,439.28 25,725 126.497	3.06 159 17	
5		0.49 226.96 60.106 2.165	175.03 38,225 688	0.17 16		0.49 402.09 98,341 2.853	388.21 20,308.35 34.786 126.370	0.49 402.09 98,341 2.853	388.21 20,439.28 25,725 126.497	0.10 10	0.07 6
6		0.10 551.43 190.626 6.066	825.94 206,075 3,595	0.19		0.29 1,378.24 396,946 9.665	388.21 20,308.35 34.786 126.370	0.29 1,378.24 396,946 9.665	388.21 20,439.28 25,725 126.497		
7		335.17 131,716 3,829	530.55 145,874 2,334	0.06 7		3.64 907 15	388.21 20,308.35 34.786 126.370	0.04 5	388.21 20,439.28 25,725 126.497	0.02 2	0.04 5
8		191.32 86,452 2,142	1.27 242,96 70,920 1,070	0.02 4		0.20 62 1	388.21 20,308.35 34.786 126.370	1.27 434,50 157,438 3,213	388.21 20,439.28 25,725 126.497	0.02 4	
9		282.80 141,075 3,045	431.42 133,134 1,965	0.66 3	0.36 77 1	0.07 23 1	714.83 274,348 5,012	0.48 101 2	715.31 274,449 5,014	0.18 39 1	0.48 101 2
10		1.43 476.42 262,295 4,881	0.75 505,04 166,647 2,244	0.53 115 2		0.41 143 2	2.18 982,03 429,117 7,128	0.37 83 1	2.18 982,40 429,200 7,129	0.16 32 1	0.37 83 1
11		1.11 767.10 457,587 7,298	2.48 732,35 258,575 3,244	2.44 521 6	0.11 27	0.46 211 4	3.59 1,500,69 716,553 10,548	1.77 368 4	3.59 1,502,46 716,921 10,552	0.67 153 2	1.77 368 4
12		16.28 1,368.70 870,254 11,877	6.65 1,047,78 394,569 4,611	11.55 2,733 21	0.15 477 7	0.97 643 9	23.08 2,414,99 1,276,281 16,525	5.96 1,395 10	23.08 2,420,95 1,277,676 16,525	5.59 1,338 11	5.96 1,395 10
13		22.98 1,970.10 1,352,358 15,382	6.53 1,502.53 592,014 5,987	43.22 10,843 80	3.08 769 5	0.76 347 4	29.51 3,503,24 1,952,247 21,429	16.45 4,084 28	29.51 3,519,69 1,956,331 21,458	26.77 6,759 51	16.45 4,084 29
14		61.58 1,703.12 1,268,421 11,654	41.72 1,291.23 552,605 5,351	61.47 16,001 105	1.17 316 1	10.57 8,222 71	93.30 3,032,48 1,836,308 17,122	35.08 9,257 60	93.30 3,067,56 1,845,565 17,122	26.39 6,744 45	35.08 9,257 60
15		61.29 1,063.54 844,737 6,578	7.25 674.67 295,259 2,700	63.41 17,244 40	0.48 140	0.27 124 1	68.54 1,762,33 1,146,527 9,298	40.04 10,977 21	68.54 1,802,37 1,157,504 9,319	23.37 6,267 19	40.04 10,977 21
16		47.48 552.98 463,201 2,828	12.98 277.44 131,165 1,029	0.32 24.41 6,801 928	1.98 578	0.31 240 1	60.78 840,03 597,216 3,858	17.09 4,769	60.78 857,12 601,985 3,858	0.32 7.32 2,032	17.09 4,769
17		31.50 390.52 338,568 1,697	8.55 193.46 96,827 759	12.73 3,426	0.17 45	0.11 56	40.05 589,64 436,945 2,456	7.35 1,977	40.05 596,99 438,922 2,456	5.38 1,449	7.35 1,977
18		17.55 175.55 158,085 613	6.88 74.06 39,531 259	3.31 928			24.43 250,84 197,958 872	2.08 586	24.43 252,92 198,544 872	1.23 342	2.08 586
19		11.97 83.70 79,834 238	3.58 29.01 16,271 112	1.87 466	0.37 108		15.55 114.12 96,446 350	0.83 233	15.55 114,95 96,679 350	1.04 233	0.83 233
20		6.32 32.55 33,462 37	2.95 12.79 7,921 16	0.24 69			9.27 45,40 41,399 53	0.18 53	9.27 45,58 41,452 53	0.06 16	0.18 53
21以上		13.17 79.53 75,528	0.19 26.02 14,872	3.72 1,038		0.24 142	13.36 106,37 90,688	3.14 892	13.36 109,51 91,580	0.58 146	3.14 892
利伐未満		2.52 975.03 116,125 7,299	389.06 54,787 2,504				2.52 1,364.09 170,912 9,803		2.52 1,364,09 170,912 9,803		
標伐+21年以上		280.12 7,410.29 5,493,448 50,904	90.63 4,081.21 1,746,465 16,213	0.32 228.37 60,070 252	0.15 9.67 2,537 14	13.69 9,985 90	371.22 11,613.26 7,277,914 67,349	129.97 34,591 124	371.22 11,743.23 7,312,505 67,373	0.32 98.40 25,479 128	129.97 34,591 124
15以上		189.28 2,378.37 1,993,415 11,991	42.38 1,287.45 601,846 4,875	0.32 109.69 29,972 40	3.00 871	0.93 562 2	231.98 3,778.73 2,607,179 16,887	70.71 19,487 21	231.98 3,779,44 2,626,666 16,908	0.32 38.98 10,485 19	70.71 19,487 21

区分	無 立 木						地		計
	竹林	伐採跡地(天然林)			未立木地				
面積	スギ	ヒノキ	マツ	その他	計	伐採跡地(天然林)	未立木地		
面積	678.40	188.31	90.66	0.02	2.85	281.84	8.15	106.87	396.86

(5) 樹種別年齢級配置

樹種		産 業 樹								人工林計		天然林計	針葉・広葉計
		クヌギ(人)	クヌギ(天)	その他広葉(人)	その他広葉(天)	サツ	広葉・人工計	広葉・天然計	広葉樹計				
樹種	面積	材積	材積	材積	材積	材積	材積	材積	材積	材積	材積	材積	材積
	成長量	成長量	成長量	成長量	成長量	成長量	成長量	成長量	成長量	成長量	成長量	成長量	成長量
齢級	上層木面積	上層木材積	上層木材積	上層木材積	上層木材積	上層木材積	上層木材積	上層木材積	上層木材積	上層木材積	上層木材積	上層木材積	上層木材積
	面積	材積	材積	材積	材積	材積	材積	材積	材積	材積	材積	材積	材積
	成長量	成長量	成長量	成長量	成長量	成長量	成長量	成長量	成長量	成長量	成長量	成長量	成長量
計	398.10	24,216.13	10,675.217	129.910	0.20	304.08							
1	398.10	24,216.13	10,675.217	129.910	0.20	304.08							
2	290.89	380.380	68.68										
3	353.58	37.181	3.024										
4	834.07	141.231	7.530										
5	519.66	103.686	3.190										
6	1,518.44	406.129	10.069										
7	1,079.70	296.986	6.771										
8	567.90	170.963	3.508										
9	855.70	291.052	5.226										
10	1,110.25	446.247	7.282										
11	1,687.99	740.787	10.630										
12	2,677.58	1,312.012	16.652										
13	3,966.30	2,016.842	21.536										
14	3,663.20	1,929.015	17.471										
15	2,253.39	1,224.493	9.344										
16	1,057.56	632.073	3.858										
17	40.05	737.75	461.777										
18	295.87	205.407	872										
19	15.55	223.91	117.089										
20	9.27	53.11	42.471										
21以上	13.36	165.18	99.396										
利伐未満	2.72	1,458.67	171.042										
標伐+21年以上	380.91	14,674.63	7,721.651										
15以上	232.39	4,786.79	2,782.706										

区分	更新困難地	林地開発地	計
面積	450.58	164.71	1,690.55

総計	
上層木面積	398.10
材積	25,906.68
成長量	10,675.217
	129.910

(6) 制限林の種類別面積

単位 面積・ha

区分	保安林		砂防指定地	公園				立自然公園				自然環境保全法			鳥獣保護法による特別保護地区	都市緑地保全法による緑地保全地区	都市計画法による風致地区	林業適法による特別産樹林	天然記念物法による史跡名勝跡	鳥獣保護法による特別保護地区	その他	合計	
	総数 (実面積)	水源地かん養のための保安林		災害防備のための保安林	風害への保安林	保安施設地区	特別保護地区	第1種特別地域	第2種特別地域	第3種特別地域	地覆区分未定地域	小計	原生自然環境保全地域	自然環境保全地域の特別地区									鳥獣保護法による特別保護地区
計画区計	32,563	22,203	10,124	236							15							115	1	4,936	32,891		
大田市	110		110																		37	110	
八女市	15,879	11,289	4,403	186			222	516	738	738								2			1,180	16,059	
みやま市	152	40	112				38	29	67	67								36				163	
八女町	494	424	70				6	19	25	25								1				177	
純徳農林計	16,634	11,754	4,694	186			260	545	805	805								39				1,382	
久留米市	1,582		1,558	23			17	36	991	991								76				1,825	
小郡市							1	73	75	75												1,656	
うきは市	4,561	3,816	727	19					847	847												1,120	
朝倉市	7,407	5,323	2,076	7			64	76	140	140											15	4,620	
朝倉町	574	246	329	7																		0	7,407
朝倉郡	1,805	1,065	739	1			88	276	365	365												20	574
東峰村							7	34	41	41													394
朝倉農林計	15,929	10,449	5,430	50			88	276	365	365												15	1,846
合計	32,563	22,203	10,124	236			17	55	229	285												15	3,554
合計	32,563	22,203	10,124	236			41	132	134	175												15	16,104

注1：保安林種は、左欄より順に記入し、上段は左欄の制限林と重複指定の面積を外敷で記入し、下段は重複を除く制限林の面積を記入している。

注2：保安林以外の種は、上段は他の制限林と重複指定の面積を外敷で記入し、下段は重複を除く面積を記入している。

注3：保安林種は、端数処理の前後により合計と内訳が一致しない場合がある。

注4：本表は、「制限林普通林別森林管理表」の制限林面積とは一致しない場合がある。

資料：保安林については「保安林現況表」（令和5年3月31日現在）

(7) 樹種別材積表

単位 材積：千m³

区分	総数	すぎ	ひのき	まつ	スラツシユ テ一ダ	その他 針葉樹	ぞつ	くぬぎ	その他 広葉樹
県計	総数	61,605,562	18,507,519	801,593	18,483	23,991	3,515,670	213,417	49,980
	人工林	57,701,579	18,507,519	429,866	18,483	23,991		197,001	49,810
	天然林	3,903,983		371,727			3,515,670	16,416	170
筑後・矢 部川地域 森林 計画区計	総数	24,550,977	5,183,973	73,278	3,856	14,158	796,108	131,630	16,585
	人工林	23,698,004	5,183,973	30,698	3,856	14,158		117,351	16,579
	天然林	852,973		42,580			796,108	14,279	6
筑後農林 事務所計	総数	13,875,760	1,968,702	12,767	1,319	2,803	413,976	75,446	8,798
	人工林	13,446,896	1,968,702	4,973	1,319	2,803		68,358	8,792
	天然林	428,864		7,794			413,976	7,088	6
朝倉農林 事務所計	総数	10,675,217	3,215,271	60,511	2,537	11,355	382,132	56,184	7,787
	人工林	10,251,108	3,215,271	25,725	2,537	11,355		48,993	7,787
	天然林	424,109		34,786			382,132	7,191	

(8) 特定保安林の指定状況

該当なし

(9) 荒地等の面積

区 分	荒 廃 地 (単位:ha)						荒 廃 危 険 地 (単位:箇所)				
	総数	溪 流 荒 廃 地	崩 壊 地	地 す べ り 地	特 殊 荒 廃 地	荒 廃 森 林	総数	山 腹 崩 壊 危 険 地 区	地 す べ り 危 険 地 区	崩 壊 土 砂 流 出 危 険 地 区	
計 画 区 計	3,202	1,397	341	1,424	3	37	1,940	946	42	952	
市	筑後農林事務所計	2,321	1,054	112	1,130	3	22	811	432	29	350
	大牟田市	66	34		32			19	9	1	9
町	柳川市										
	八女市	2,107	896	111	1,075	3	22	721	379	26	316
	筑後市										
村	大川市										
	みやま市	81	75		6			39	22	1	16
	三潁郡 大木町										
内	八女郡 広川町	67	49	1	17			32	22	1	9
	朝倉農林事務所計	881	343	229	294		15	1,129	514	13	602
	久留米市	31	16	2	11		2	88	31	1	56
訳	小郡市										
	うきは市	124	74	1	41		8	238	145	2	91
	朝倉市	534	194	206	129		5	609	254	5	350
	朝倉郡 筑前町	26	25	1				54	29		25
	朝倉郡 東峰村	166	34	19	113			140	55	5	80
	三井郡 大刀洗町										

注：四捨五入の関係で一致しないことがある

資料：荒地は、「山地保全(昭和63年荒地現況調査)」による

荒地危険地は、「山地災害危険地区調査(平成30年度調査)」による

(10) 森林の被害

単位：松くい虫＝材積(m³)、松くい虫以外＝面積(a)

種 類	火災及び気象災「実損面積」			松 くい 虫 被 害			その他の病虫獣害「実損面積」		
	2	3	4	2	3	4	2	3	4
計 画 区 計	158	64	0	0	0	0	9,116	1,787	1,504
市 町 村 別 内 訳	筑後農林事務所計	68	61	0	0	0	8,425	1,285	1,252
	大 牟 田 市	1					405	405	18
	柳 川 市								
	八 女 市	67	61				7,650	600	900
	筑 後 市								
	大 川 市								
	み や ま 市						360	260	300
	三瀨郡 大木町								
	八女郡 広川町						10	20	34
	朝倉農林事務所計	90	3	0	0	0	691	502	252
	久 留 米 市	60							
	小 郡 市								
	う き は 市								
	朝 倉 市	30					194	350	202
朝倉郡	筑前町		3						
	東峰村						497	152	50
三井郡	大刀洗町								

資料：令和2・3・4年度「森林被害報告年報」より

注1：「気象災」には干害・水害・風害を、「病虫獣害」にはイノシシ・シカ・ノウサギ・サル・ダニ等の被害を含む。

注2：「火災及び気象災」は暦年調査、それ以外は年度調査の結果。

(11) 防火線等の整備状況

単位 延長:m

区 分	私 有 林		県 営 林		公 団 造 林	
	防火線	防火道	防火線	防火道	防火線	防火道
総 数	—	—	—	—	—	—
内訳	筑後農林事務所計	—	—	—	—	—
	朝倉農林事務所計	—	—	—	—	—

注：「公団造林」とは、国立研究開発法人森林研究・整備機構森林整備センターが所有する分取造林地をいう。

3 林業の動向
 (1) 保有山林規模別林業経営体(林家)数

区分	計	保有林なし	3ha未満	3～5	5～10	10～20	20～30	30～50	50～100	100～500	500～1,000	単位 戸数：戸	
												1,000ha以上	3
総数	719	17	14	184	179	118	63	45	38	54	4	3	
計画区計													
大牟田市	360	8	8	79	69	71	40	28	26	23	2	-	
柳川市	230	6	6	59	39	48	22	21	11	12	2	-	
八女市	220	6	6	59	38	46	21	21	11	10	2	-	
筑後市	3	-	-	-	-	-	1	-	-	2	-	-	
大川市	1	x	x	x	x	x	x	x	x	x	x	x	
みやま市	2	x	x	x	x	x	x	x	x	x	x	x	
大木町	-	-	-	-	-	-	-	-	-	-	-	-	
広川町	3	-	-	-	1	2	-	-	-	-	-	-	
朝倉市	130	2	2	20	30	23	18	7	15	11	-	-	
小郡市	5	-	-	-	3	-	1	-	1	-	-	-	
うきは市	4	-	-	-	2	-	1	-	1	-	-	-	
朝倉市	51	1	-	9	10	11	3	2	11	4	-	-	
筑前町	40	1	1	8	5	8	4	5	2	6	-	-	
東峰村	1	x	x	x	x	x	x	x	x	x	x	x	
大刀洗町	28	-	1	3	10	4	9	-	-	1	-	-	
	1	x	x	x	x	x	x	x	x	x	x	x	

注1：林業経営体数は、権原に基づいて育林又は伐採を行うことができる山林の面積が3ha以上の規模の林業及び委託を受けて行う育林・素材生産又は立木を購入して行
 素材生産の事業者の数を計上している。

注2：林家総数が2経営体(戸)以下の市町村は、秘密保護の観点から全ての区分において「X」としており、総数には計上していない。

資料：2020農林業センサス

(2) 森林経営計画(森林施業計画)の認定状況

①森林経営計画

単位 人数:人 面積:ha

区 分	各市町村 面積計	市町村認定		知事認定	大臣認定	備考	
		人数	面積	面積	面積		
計 画 区 計	10,670.80	(196) 2,671	(1,047.72) 10,305.09	348.91	25.80		
市 町 村 内 訳	筑後農林事務所計	3,276.63	(125) 564	(708.86) 3,191.62	59.21	25.80	
	大牟田市	0.00	0.00	0.00	0.00	0.00	
	柳川市	0.00	0.00	0.00	0.00	0.00	
	八女市	3,257.31	(125) 564	(708.86) 3,191.62	39.89	25.80	
	筑後市	0.00	0.00	0.00	0.00	0.00	
	大川市	0.00	0.00	0.00	0.00	0.00	
	みやま市	19.32	0.00	0.00	19.32	0.00	
	三潞郡 大木町	0.00	0.00	0.00	0.00	0.00	
	八女郡 広川町	0.00	0.00	0.00	0.00	0.00	
	朝倉農林事務所計	7,394.17	(71) 2,107	(338.86) 7,113.47	289.70	0.00	
	久留米市	1,199.32	(3) 28	(146.68) 1,146.83	52.49	0.00	
	小郡市	0.00	0.00	0.00	0.00	0.00	
	うきは市	4,390.24	(62) 1,611	(169.90) 4,390.24	0.00	0.00	
朝倉市	1,180.40	(3) 243	(13.87) 990.45	198.95	0.00		
朝倉郡 筑前町	138.21	(0) 9	(0) 99.95	38.26	0.00		
朝倉郡 東峰村	486.00	(3) 216	(8.41) 486.00	0.00	0.00		
三井郡 大刀洗町	0.00	0.00	0.00	0.00	0.00		

注1：市町認定の人数欄には、当該市町の森林についてたてられている森林経営計画の認定森林所有者等の数を記載している。

2：市町別の人数欄上段（ ）内は、当該市町に在住し、かつ、当該市町に森林を所有する認定森林所有者等の数。

3：市町別の面積欄には1の人数に対応する面積を記載、2に対応する面積を上段（ ）内に記載している。

4：同一の森林について当該森林施業計画と森林経営計画が重複して作成され、認定を受けている場合は、森林経営計画の認定森林所有者等及び面積についてのみ記載している。

②森林施業計画

該当なし

(3) 森林組合及び生産森林組合の現状

ア 構成

単位 員数:人、金額:千円、面積:ha

区分	市町村	組合名	組合員数	常勤役員・ 専従職員数	出資金総額	組合員所有 森林面積	備考 (組合数)
森 林 組 合	県 計		28,781	182	1,757,261	114,711	9
	森林計画区計		10,317	72	589,574	45,482	3
	筑後農林事務所計		6,151	39	241,821	26,999	1
	八女市、広川町	福岡県八女森林組合	6,151	39	241,821	26,999	
	朝倉農林事務所計		4,166	33	347,753	18,483	2
	久留米市、うきは市	浮羽森林組合	1,496	15	127,057	6,620	
	朝倉市、筑前町 東峰村	朝倉森林組合	2,670	18	220,696	11,863	
	県 計		3,742	0	569,913	2,074	50
	森林計画区計		727	0	97,598	521	11
生 産 森 林 組 合	筑後農林事務所計		50	0	5,890	17	1
	八女市	棕谷生産森林組合	50	0	5,890	17	
	朝倉農林事務所計		677	0	91,708	504	10
	久留米市	柳坂生産森林組合	56	0	6,776	49	
		吉木生産森林組合	28	0	13,000	40	
		吉木東生産森林組合	20	0	0	41	
	朝倉市	志波生産森林組合	197	0	16,600	75	
	筑前町	森山生産森林組合	34	0	3,400	22	
		畑島生産森林組合	43	0	4,300	14	
		中牟田生産森林組合	55	0	7,000	53	
		砥上生産森林組合	43	0	6,549	32	
		三並生産森林組合	39	0	9,120	78	
	東峰村	小石原生産森林組合	162	0	24,963	100	

資料: 令和3事業年度「福岡県森林組合の概況」

(4) 林業経営体等の現況

単位：事業体数

区 分	林業経営体	建築材料卸業 ()は素材市 売市場	木材・木製品製造業		そ の 他	
			製造業	その他		
計 画 区 計	360	(3) 226	109			
市	筑後農林事務所計	230	(2) 123	80		
	大牟田市	1	29	3		
	柳川市		17	9		
	八女市	220	(1) 12	15		
	筑後市	3	14	1		
	町	大川市	1	(1) 39	49	
		みやま市	2	12	3	
		三潯郡 大木町				
	村	八女郡 広川町	3			
		朝倉農林事務所計	130	(1) 103	29	
内 訳	久留米市	5	67	10		
	小郡市	4	8			
	うきは市	51	(1) 9	16		
	朝倉市	40	19	3		
	朝倉郡	筑前町	1			
		東峰村	28			
	三井郡	大刀洗町	1			

資料：林業経営体 2020農林業センサス「保有山林面積規模別経営体数」

木材卸売業：令和3年経済センサス活動調査(上記事業体数の内数)

木材製造業：令和2年工業統計

素材市売市場：林業振興課木材流通係

(5) 林業労働力の概況

ア 林業就業者数の現況

単位：人

区分	総数		30歳未満		30～39歳		40～49歳		50～59歳		60～69歳		70歳以上							
	計	女	計	女	計	女	計	女	計	女	計	女	計	女						
計	413	342	71	6	58	49	9	88	71	17	79	69	10	86	71	15	69	55	14	
市	203	168	35	3	29	24	5	36	27	9	48	41	7	33	28	5	39	33	6	
大牟田市	4	2	2				1	1	1				1							
柳川市	2	2																		
八女市	176	146	30	2	20	16	4	31	23	8	44	38	6	30	26	4	36	30	6	
町	6	6																		
筑後市	6	6																		
大川市	3	3																		
みやま市	5	5																		
村	1	1																		
大木町	1	1																		
三瀬郡	6	3	3	1	2	2	1	1	1	1	1	1	1	1	1	1	1	1	1	1
八女郡	6	3	3	1	2	2	1	1	1	1	1	1	1	1	1	1	1	1	1	1
朝倉農林事務所計	210	174	36	3	29	25	4	52	44	8	31	28	3	53	43	10	30	22	8	
久留米市	40	35	5	3	6	5	1	15	12	3	5	5		7	6	1	4	4		
小郡市	7	5	2	1	1	1		1	1		1	1		3	2	1	1	1		
うきは市	78	68	10	6	10	10	1	16	15	1	16	14	2	24	19	5	6	5	1	
朝倉市	63	47	16	4	7	5	2	13	11	2	7	7	1	16	13	3	16	9	7	
筑前町	10	7	3		3	2	1	4	3	1	2	1	1	1	1		1	1		
朝倉郡	9	9			1	1		1	1		1	1		3	3		2	2		
東峰村	9	9			1	1		1	1		1	1		3	3		2	2		
三井郡	3	3			1	1		2	2											

イ 林業就業者数の構成比

単位：構成比(%)

区分	総数		30歳未満		30～39歳		40～49歳		50～59歳		60～69歳		70歳以上						
	計	女	計	女	計	女	計	女	計	女	計	女	計	女					
計	100	83	17	8	14	12	2	21	17	4	19	17	2	21	17	4	17	13	3
筑後・矢部川森林計画区計	100	83	17	8	14	12	2	21	17	4	19	17	2	21	17	4	17	13	3
筑後農林事務所計	100	83	17	9	14	12	2	18	13	4	24	20	3	16	14	2	19	16	3
朝倉農林事務所計	100	83	17	7	14	12	2	25	21	4	15	13	1	25	20	5	14	10	4

注：林業就業者とは、9月末1週間に主として林業に従事した者。
資料：総務省統計局令和2年国勢調査

(6) 林業機械化の概況 【計画区計】

番号	機種名	備考	単位	所有区分別数量						前回 29年度 (H30.3.31)	対前回比 ×100%	備考
				地方公共 団体	学校	会社	森林組合 支援セン ター	その他組合 その他	集落			
1-1	索道重量式		セット							1		
1-2	索道動力式		セット			1				4		75
2-1	集材機	動力10ps未満	台		7					2		113
2-2	集材機	動力10ps以上	台		3	1				5		60
3	モノクレーン	ジグザク真材施設	台									
4	リモコンワイヤチ	リモコン、ラジコンによる可搬式本寄出機	台			6	5			4		133
5	自走式搬器		台							7		90
6	モノレール	懸垂式含む	台									
7-1	運材車	動力20ps未満のもの	台		7	4				319		61
7-2	運材車	動力20ps以上のもの	台		4					2		150
8-1	ホイールタイプトラクタ	林内で燃料等の作業を行うためのトラクタ	台									
8-2	クローラタイプトラクタ	上記でクローラタイプのもの	台									
9	育林用トラクタ	主として地帯等の育林作業用	台									
10	フォークリフト		台		13	1				1		18
11	フォークリフト		台			1						
12-1	運材機能なし	トラクタクレーン、ホイールクレーン等	台							1		
12-2	運材機能あり	クレーン付きトラクタ	台		8	2				6		46
13-1	グラブ	運材機能なし	台		14	11			1	10		78
13-2	グラブ	運材機能あり	台		5	4				3		171
14	トラクタショベル	搬出、育林用等に係わる土工用	台							15		
15	ショベル系掘削機械	搬出、育林用等に係わる土工用	台		10	5				2		59
16	チェーンソー		台		133	90				2,497		85
17	チェーンソーの装置		台									
18	刈払機	リモコンチェーンソー架台	台			90	74			2,693		86
19	植穴掘機	携帯式刈払機	台			2						
20	動力枝打機	自動木登り式	台		2					1		30
21	動力枝打機	背負い式等の上記以外のもの	台		1							25
22	苗畑用トラクタ		台									
23	樹木粉砕機	伐倒木、伐根、枝葉等を粉砕する機械	台			1				2		200
24	フェラーハンチャ	立木を伐倒、集積する自走式機械	台									
25	スキッド	牽引式集材専用のトラクタ	台									
26	プロセッサ	枝払い・玉切りする自走式機械	台		13	4				1		120
27	ハーベスタ	枝払い・玉切りする自走式機械	台		4	12				1		94
28	フォワーダ	種載式集材専用車両	台		18	18				2		115
29	クローヤード	支柱を具備した自走式機械	台							1		50
30	スイングヤード	簡易索張方式に対応し、かつ旋回可能なアームを装備する集材機械	台		2	2						100
31	グラブバルケット	フオーク取納型グラブバルケット(フェラーハンチャ・ガウルス等)	台		12	3				1		
32	その他の高性能林業機械	従来の高性能林業機械上記2機種以外の高性能林業機械	台									
33	グラブバルケット	巻立・玉切り自走式機械	台		2					1		300

注) 1. この調査で対象とする林業機械は、主として伐採、搬出(貯木場での作業を含む)、育林(苗木生産、地帯、植付、下刈、除伐等)に使用されるものとする。(製材工場で使用されるものは含まない)。
 2. 林業機械は、令和5年3月31日現在保有しているものを計上している。
 3. その他森林組合等のうち、支援センターとは林業労働力支援センター、その他とは機械利用共同組合、素材生産組合等とする。
 4. 研究機関とは、試験場等の各種研究機関等とする。
 5. 地方公共団体とは、地方公共団体が所有している機械のうち、研究機関が保有しているものを除いたものとする。

(6) 林業機械化の概況 【筑後農林事務所】

番号	機種名	備考	単位	所有区分別数量							前回 29年度 (H30.3.31)	対前 対前 ×100%	備考	
				地方公共 団体	学校	会社	森林組合	支援セン ター	その他組合等 その他	集落				研究機関
1-1	索道重量式		セット									1		
1-2	索道動力式		セット									3		
2-1	集材機	動力10ps未満	台			6						8		67
2-2	集材機	動力10ps以上	台				1					4		160
3	モノクレーン	ジグザク真材施設	台									3		44
4	リモコンワイヤ	リモコン、ラジコンによる可搬式本寄出機	台			4						3		100
5	自走式搬器		台			4						6		93
6	モノレール	懸垂式含む	台									14		
7-1	運材車	動力20ps未満のもの	台			2						138		108
7-2	運材車	動力20ps以上のもの	台			2						2		400
8-1	ホイールタイプトラクタ	林内で燃料等の作業を行うためのトラクタ	台											
8-2	クローラタイプトラクタ	上記でクローラタイプのもの	台											
9	育林用トラクタ	主として地帯等の育林作業用	台											
10	フォークリフト		台			11						1		120
11	フォークリフト		台			1								
12-1	クレーン	運材機能なし	台											
12-2	クレーン	運材機能あり	台			4						4		29
13-1	グラブ	運材機能なし	台			6						8		78
13-2	グラブ	運材機能あり	台			4						2		300
14	トラクタショベル	搬出、育林用等に係わる土工用	台											
15	ショベル系掘削機械	搬出、育林用等に係わる土工用	台			5						2		41
16	チェーンソー		台			66						1,104		116
17	チェーンソー	リモコンチェーンソー架台	台											
18	刈払機	携帯式刈払機	台			40						1,104		118
19	植穴掘機		台			1								
20	動力枝打機	自動木登り式	台											
21	動力枝打機	背負い式等の上記以外のもの	台			1						1		33
22	苗畑用トラクタ		台											
23	樹木粉砕機	伐倒木、伐根、枝葉等を粉砕する機械	台			1								200
24	フェラーハンチャ	立木を伐倒、集積する自走式機械	台											
25	スキッド	牽引式集材専用のトラクタ	台											
26	プロセッサ	枝払い、玉切りする自走式機械	台			6						3		129
27	ハーベスタ	伐倒・枝払い・玉切りする自走機械	台									1		63
28	フォワーダ	種載式集材専用車両	台			9						2		113
29	クローヤード	元柱を具備した自走式機械	台											
30	スイングヤード	簡易索張方式に対応し、かつ旋回可能なアームを装備する集材機械	台			1								100
31	グラブバルケット	フッカー取納型グラブバルケット(フェラーハンチャ・ガウルス等)	台			5						1		
32	その他の高性能林業機械	従来の高性能林業機械上記7機種以外の高性能林業機械	台											
33	グラブバルケット	巻立・玉切り自走式機械	台			1						1		

注) 1. この調査で対象とする林業機械は、主として伐採、搬出(貯木場での作業を含む)、育林(苗木生産、地拵、植付、下刈、除伐等)に使用されるものとする。(製材工場で使用されるものは含まない)。
 2. 林業機械は、令和5年3月31日現在保有しているものを計上している。
 3. その他森林組合等のうち、支援センターとは林業労働力支援センター、その他とは機械利用共同組合、素材生産組合等とする。
 4. 研究機関とは、試験場等の各種研究機関等とする。
 5. 地方公共団体とは、地方公共団体が所有している機械のうち、研究機関が保有しているものを除いたものとする。

(6) 林業機械化の概況 【朝倉農林事務所】

番号	機種種名	備考	単位	所有区分別数量							前回 29年度 (H30.3.31)	対前回比 × 100%	備考					
				地方公共 団体	学校	会社	森林組合	支援セン ター	その他 組合等	集落				研究機関	個人	合計		
1-1	索道	索道重畳式	セット															
1-2	索道	索道動力式	セット			1												100
2-1	集材機	動力10ps未満	台			1												33
2-2		動力10ps以上	台			3												83
3	モノケープル	ジグザク集材施設	台															
4	リモコンワイインチ	リモコン、ラジコンによる可搬式木寄せ機	台			2												80
5	自走式機器		台															
6	モノレーン	懸垂式含む	台															
7-1	運材車	動力20ps未満のもの	台			5												47
7-2		動力20ps以上のもの	台			2												67
8-1	ホイールタイプトラクタ	林内で集材等の作業を行う4輪駆動のトラクタ	台															
8-2	クローラタイプトラクタ	上記でクローラタイプのもの	台															
9	育林用トラクタ	主として地帯等の育林作業用	台															
10	フォークリフト		台			2												38
11	フォークローダ		台															
12-1	クレーン	運材機能なし	台															
12-2		運材機能あり	台			4												114
13-1	グラップル	運材機能なし	台			8												79
13-2		運材機能あり	台			1												120
14	トラクタショベル	鋸出、育林用等に供する土工用	台															
15	ジョベル系船舶機械	鋸出、育林用等に供する土工用	台			5												83
16	チェーンソー		台			67												70
17	チェーンソー設置 刈払機	リモコンチェーンソー架台	台			50												73
18	植穴掘機	熱帯式刈払機	台			1												
19			自動木登り式	台			2											38
20	動力枝打機	背負い式等の上記以外のもの	台															
21				台														
22	苗用トラクタ		台															
23	樹木粉碎機	伐倒木、伐根、枝条等を粉碎する機械	台															
24	フェラーバンチャ	立木を伐倒、集積する自走式機械	台															
25	スキップダ	牽引式集材専用のトラクタ	台															
26	プロセッサ	枝払い・玉切りする自走式機械	台			7												113
27	ハーベスタ	伐倒・枝払い・玉切りする自走機械	台			4												120
28	フォワード	種載式集材専用車両	台			9												118
29	タワイヤード	元柱を具備した自走式機械	台															100
30	スイングヤード	簡易牽引方式に対応し、かつ旋回可能なブームを装備する集材機械	台			1												100
31	グラップルバケット	フォーク取柄型グラップルバケット (フェラーバンチャ専用等)	台			7												
32	その他の高性能林業機械	従来の高性能林業機械上記7機種以外 の高性能林業機械	台															
33	グラップルロー	巻立・玉切り自走式機械	台			1												100

注) 1. この調査対象とする林業機械は、主として伐採、搬出(貯木場での作業を含む)、育林(苗木生産、地帯、植付、下刈、除伐等)に使用

されるものとする。(製材工場で使用されるものは含まない)

2. 林業機械は、令和5年3月31日現在保有しているものを計上している。

3. その他森林組合等のうち、支援センターとは林業労働力支援センター、その他とは機械利用共同組合、素材生産組合等とする。

4. 研究機関とは、試験場等の各種研究機関等とする。

5. 地方公共団体とは、地方公共団体が所有している機械のうち、研究機関が保有しているものを除いたものとする。

(7)作業路網等の整備の概況

区 分	計画対象民有林面積 (h a)	森 林 作 業 道		備 考
		延長(m)	密度(m/ha)	
県 計	192,802	3,661,462	19.0	
計 画 区 計	61,477	1,208,887	19.7	
内 訳	筑後農林事務所計	444,996	12.5	
	朝倉農林事務所計	763,891	29.5	

* 作業道開設実績(令和4年度末実績)

4 林地の異動状況(森林計画の対象森林)

(1) 森林より森林以外への異動

単位 面積：h a

区 分	農用地	ゴルフ場等 レジャー施 設用地	住宅, 別荘, 工 場等建物敷地及 びその附帯地	道 路 他	合 計
総 計	15.11	0.28	29.33	170.36	215.08
内 訳					
筑後農林 事務所	14.08	0.28	14.15	25.82	54.33
朝倉農林 事務所	1.03	0.00	15.18	144.54	160.75

注 1 面積欄には、前計画の前半5カ年に対応する異動面積を記載した。

2 農用地は、田, 畑, 樹園地とする。

(2) 森林以外より森林への異動

単位 面積：h a

区 分	原野	農用地	その他	合計
総 計	1.74	1.09	0.05	2.88
内 訳				
筑後農林 事務所	0.28	0.20	0.00	0.48
朝倉農林 事務所	1.46	0.89	0.05	2.40

注 面積欄には、前計画の前半5カ年に対応する異動面積を記載した。

5 森林資源の推移 (筑後・矢部川森林計画区) 森林計画樹立の翌年度から5年間をI分期、次の5年を第II分期とし、以下同様

(1) 分期別伐採立木材積等 (単位 面積: ha 材積: 千m3)

分期	I	II	III	IV	V	VI	VII	VIII
伐採立木材積	総数	1,966	1,966	1,032	650	655	726	772
	針葉樹	1,935	1,935	1,025	643	619	690	736
	広葉樹	31	31	7	7	36	36	36
主伐	総数	1,237	1,237	645	305	196	155	257
	針葉樹	1,206	1,206	638	298	160	119	221
	広葉樹	31	31	7	7	36	36	36
間伐	総数	729	729	387	345	459	571	515
	針葉樹	729	729	387	345	459	571	515
	広葉樹	0	0	0	0	0	0	0
造林面積	総数	2,941	2,941	1,321	796	568	561	817
	人工造林	2,660	2,660	1,040	515	287	280	536
	天然更新	281	281	281	281	281	281	281

(2) 分期別期首資源表 (単位 面積: ha 材積: 千m3)

区分	総数	面積										材積
		1・2 齢級	3・4 齢級	5・6 齢級	7・8 齢級	9・10 齢級	11・12 齢級	13・14 齢級	15以上 齢級			
第I分期	総数	55,067	1,516	2,345	4,093	3,595	4,160	9,609	17,030	12,233	24,551	
	人工林	46,061	1,383	2,345	3,748	2,809	3,857	8,870	14,529	8,521	23,698	
	天然林	9,005	133	483	345	786	304	739	2,502	3,713	853	
第II分期	総数	54,695	8,098	1,568	2,880	4,905	2,709	5,198	11,813	17,524	21,755	
	人工林	45,522	7,790	1,316	2,398	4,112	2,419	4,761	10,380	12,347	20,869	
	天然林	9,173	308	252	482	794	290	438	1,433	5,177	886	
第III分期	総数	55,631	10,333	1,376	2,597	3,670	3,300	3,471	7,419	23,465	21,996	
	人工林	46,234	9,716	1,259	2,140	3,379	2,526	3,182	6,711	17,322	21,099	
	天然林	9,397	617	117	458	292	773	289	708	6,143	897	
第IV分期	総数	55,936	4,081	8,192	1,542	2,816	4,808	2,609	4,696	27,192	23,414	
	人工林	46,426	3,630	7,790	1,316	2,387	4,028	2,334	4,290	20,653	22,510	
	天然林	9,510	451	402	227	429	780	275	406	6,539	905	
第V分期	総数	56,209	2,227	10,317	1,350	2,531	3,576	3,203	3,257	29,749	24,697	
	人工林	46,587	1,776	9,716	1,258	2,126	3,298	2,444	2,999	22,969	23,779	
	天然林	9,622	451	600	91	404	279	759	258	6,780	919	
第VI分期	総数	56,116	1,452	4,024	8,151	1,400	2,747	4,631	2,453	31,257	25,694	
	人工林	46,698	1,005	3,630	7,782	1,310	2,341	3,892	2,269	24,470	24,789	
	天然林	9,418	448	394	369	90	406	739	184	6,787	906	
第VII分期	総数	56,111	1,148	2,161	10,169	1,263	2,431	3,405	3,010	32,524	26,597	
	人工林	46,809	700	1,776	9,670	1,252	2,080	3,184	2,376	25,770	25,706	
	天然林	9,302	448	384	498	11	351	221	634	6,754	891	
第VIII分期	総数	55,935	1,068	1,386	3,906	7,857	1,362	2,615	4,395	33,347	27,284	
	人工林	46,920	721	1,005	3,614	7,590	1,285	2,267	3,780	26,660	26,408	
	天然林	9,015	348	381	292	267	77	348	615	6,688	877	
第IX分期	総数	55,245	1,295	1,094	2,051	9,334	1,164	2,077	3,028	35,202	27,966	
	人工林	46,565	1,073	700	1,769	9,049	1,161	1,783	2,932	28,098	27,110	
	天然林	8,679	222	394	282	285	2	293	97	7,104	856	

6 その他

(1) 施業方法別の施業体系

① スギ(福岡県地位等級Ⅳ)

現実林分における施業を検討する場合は、P155「(5) 主要樹種の密度管理図」を参考にすること。

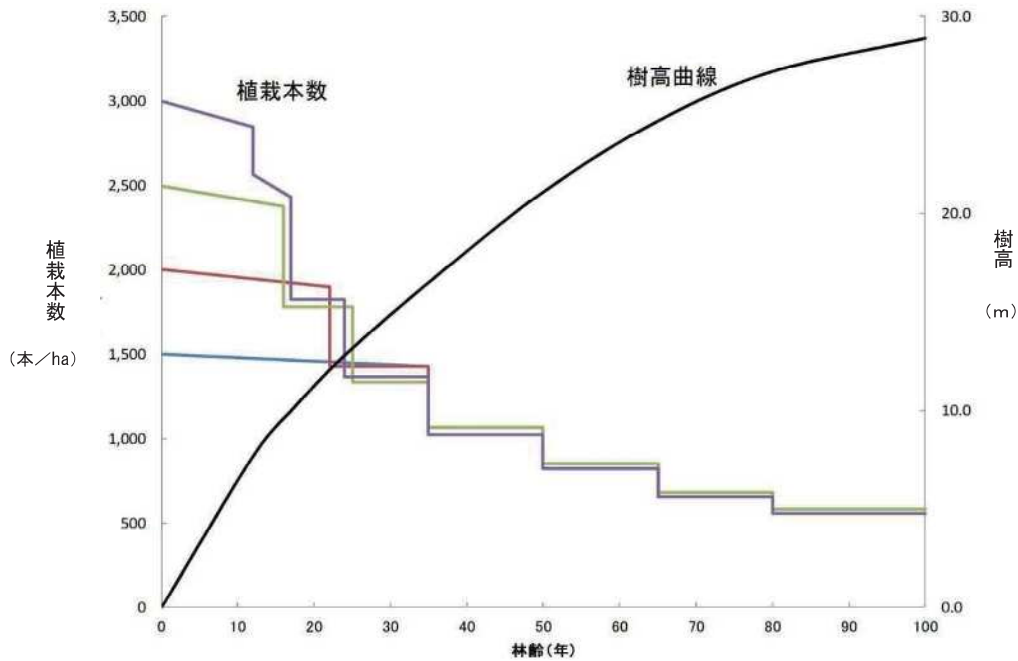


図 1 スギ施業体系図

下刈り 1回/年(1~10年生、植栽木が周辺木の樹高を上回るまで)

除伐 植栽後5~15年

間伐		1,500							
林齢		35		50	65	80	100		
本数		1,425		1,069	855	684	581		
平均胸高直径		22		28	32	36	39		
平均樹高		16		21	25	27	29		
間伐		2,000							
林齢		22	35	50	65	80	100		
本数		1,900	1,425	1,069	855	684	581		
平均胸高直径		18	22	28	32	36	39		
平均樹高		12	16	21	25	27	29		
間伐		2,500							
林齢		16	25	35	50	65	80	100	
本数		2,375	1,781	1,336	1,069	855	684	581	
平均胸高直径		14	19	23	28	32	36	39	
平均樹高		11	13	16	21	25	27	29	
間伐		3,000							
林齢		12	17	24	35	50	65	80	100
本数		2,850	2,565	1,924	1,443	1,082	866	693	589
平均胸高直径	12	14	18	22	28	32	36	39	
平均樹高	8	10	13	17	21	25	27	29	

生産目標	間伐区分	樹高(m)	林齢(年)	間伐前			間伐率 (%)	間伐木			間伐後			収量比数及び形状比		
				本数 (本/ha)	平均胸高直径 (cm)	見込材種 (m)		本数 (本/ha)	見込材種 (m)	平均胸高直径 (cm)	本数 (本/ha)	平均胸高直径 (cm)	見込材種 (m)	間伐前Ry	間伐後Ry	形状比
3,000 本/ha補栽	除伐	7.7	12	2,950	12.0	168	10%	285	7	8.4	2,565	12.4	161	0.79	0.75	62
	間伐(1回目)	10.0	17	2,430	14.3	253	25%	606	30	10.1	1,823	15.7	223	0.84	0.74	64
	間伐(2回目)	12.8	24	1,323	17.9	344	25%	456	42	12.9	1,367	18.6	302	0.82	0.72	65
	間伐(3回目)	16.5	35	1,367	22.3	469	25%	342	58	16.0	1,025	24.4	411	0.80	0.70	68
	間伐(4回目)	21.1	50	1,025	27.7	639	20%	205	64	20.1	820	29.6	575	0.79	0.71	71
	間伐(5回目)	24.7	65	820	32.0	763	20%	164	79	23.2	656	34.2	684	0.76	0.68	72
間伐(6回目)	27.2	80	656	35.9	809	15%	98	65	26.8	558	37.5	744	0.71	0.66	73	
間伐(6回目)	28.9	100	558	38.7	834								0.68		75	
総収穫量(除伐除く)		1,172 m		834			338									
2,500 本/ha補栽	間伐(1回目)	10.5	16	2,375	14.4	228	25%	594	29	10.4	1,781	15.7	200	0.83	0.73	67
	間伐(2回目)	13.1	25	1,781	18.6	346	25%	445	44	13.4	1,336	20.3	304	0.82	0.72	65
	間伐(3回目)	16.5	35	1,336	22.9	454	20%	267	46	16.5	1,069	24.5	406	0.78	0.70	67
	間伐(4回目)	21.1	50	1,069	27.8	635	20%	214	64	19.9	855	29.7	572	0.78	0.70	71
	間伐(5回目)	24.8	65	855	32.2	759	20%	171	79	23.4	684	34.4	680	0.76	0.68	72
	間伐(6回目)	27.2	80	684	36.0	804	15%	103	65	26.5	581	37.7	739	0.71	0.65	72
間伐(6回目)	28.9	100	581	38.9	829								0.67		74	
総収穫量		1,154 m		829			326									
2,000 本/ha補栽	間伐(1回目)	12.2	22	1,900	17.5	313	25%	475	39	12.7	1,425	19.1	273	0.80	0.70	64
	間伐(2回目)	16.5	35	1,425	22.4	467	25%	356	59	16.2	1,069	24.5	408	0.80	0.70	64
	間伐(3回目)	21.1	50	1,069	27.8	635	20%	214	64	19.9	855	29.7	572	0.78	0.70	71
	間伐(4回目)	24.8	65	855	32.2	759	20%	171	79	23.4	684	34.4	680	0.76	0.68	72
	間伐(5回目)	27.2	80	684	36.0	804	15%	103	65	26.5	581	37.7	739	0.71	0.65	72
	間伐(6回目)	28.9	100	581	38.9	829								0.67		74
総収穫量		1,134 m		829			306									
1,500 本/ha補栽	間伐(1回目)	16.5	35	1,425	22.4	467	25%	356	59	16.2	1,069	24.5	408	0.80	0.70	67
	間伐(2回目)	21.1	50	1,069	27.8	635	20%	214	64	19.9	855	29.7	572	0.78	0.70	71
	間伐(3回目)	24.8	65	855	32.2	759	20%	171	79	23.4	684	34.4	680	0.76	0.68	72
	間伐(4回目)	27.2	80	684	36.0	804	15%	103	65	26.5	581	37.7	739	0.71	0.65	72
	間伐(5回目)	28.9	100	581	38.9	829								0.67		74
	総収穫量		1,095 m		829			266								

② ヒノキ(福岡県地位等級Ⅲ)

現実林分における施業を検討する場合は、P156「(5) 主要樹種の密度管理図」を参考にすること。

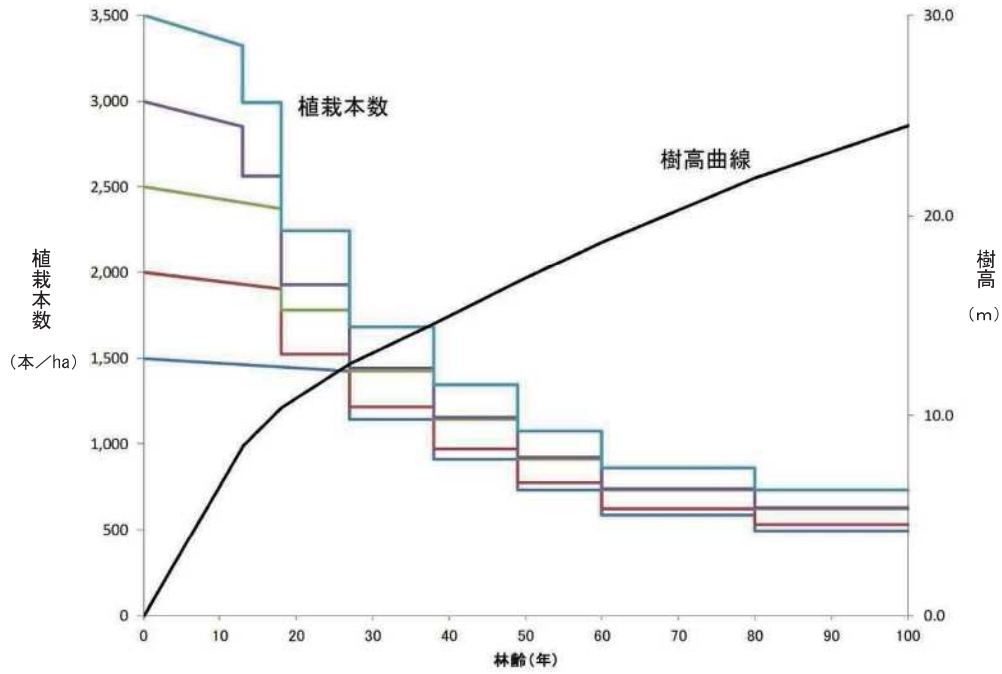


図 2 ヒノキ施業体系図

下刈り 1回/年(1~10年生、植栽木が周辺木の樹高を上回るまで)

除伐 植栽後5~15年

間伐

	1,500							
林齢	18	27	38	49	60	80	100	
本数	1,425	1,425	1,140	912	730	584	496	
平均胸高直径	16	18	22	25	28	33	37	
平均樹高	10	13	15	17	19	22	25	
	2,000							
林齢	18	27	38	49	60	80	100	
本数	1,900	1,520	1,216	973	778	623	529	
平均胸高直径	15	18	21	24	28	32	36	
平均樹高	10	13	15	17	19	22	25	
	2,500							
林齢	18	27	38	49	60	80	100	
本数	2,375	1,781	1,425	1,140	912	730	620	
平均胸高直径	14	17	20	23	26	31	34	
平均樹高	10	13	15	17	19	22	25	
	3,000							
林齢	13	18	27	38	49	60	80	100
本数	2,850	2,565	1,924	1,443	1,154	923	739	628
平均胸高直径	11	14	17	20	23	26	30	34
平均樹高	9	10	13	15	17	19	22	25
	3,500							
林齢	13	18	27	38	49	60	80	100
本数	3,325	2,993	2,244	1,683	1,347	1,077	862	733
平均胸高直径	11	16	16	19	22	25	29	32
平均樹高	9	10	13	15	17	19	22	25

生産目標	間伐区分	樹高(m)	林齢(年)	間伐前			間伐率(%)	間伐木			間伐後			収量比数及び形状比		
				本数 (本/ha)	平均胸高直径 (cm)	見込材積 (m ³)		本数 (本/ha)	見込材積 (m ³)	平均胸高直径 (cm)	本数 (本/ha)	平均胸高直径 (cm)	見込材積 (m ³)	間伐前Ry	間伐後Ry	形状比
3,500 本/ha補栽	除伐	8.5	13	3,325	10.6	162	10%	333	7	2.3	2,993	11.5	156	0.72	0.69	
	間伐(1回目)	10.4	18	2,993	12.5	231	25%	745	22	7.3	2,244	14.2	209	0.81	0.73	73
	間伐(2回目)	12.6	27	2,244	15.6	302	25%	561	27	10.3	1,683	17.4	274	0.84	0.76	72
	間伐(3回目)	14.6	38	1,683	18.7	362	20%	337	25	12.1	1,347	20.3	337	0.84	0.78	72
	間伐(4回目)	16.7	49	1,347	21.6	432	20%	269	29	13.9	1,077	23.5	403	0.85	0.80	71
	間伐(5回目)	18.7	60	1,077	24.7	497	20%	215	33	16.0	862	26.8	464	0.88	0.80	70
	間伐(6回目)	21.9	80	862	28.7	618	15%	129	27	18.1	733	30.6	590	0.88	0.84	72
総収種量(除伐除く)			884m ³			720										164
3,000 本/ha補栽	除伐	8.5	13	2,850	11.2	152	10%	285	7	2.5	2,565	12.1	145	0.68	0.65	
	間伐(1回目)	10.4	18	2,565	13.6	220	25%	641	23	9.3	1,924	15.0	196	0.77	0.69	69
	間伐(2回目)	12.6	27	1,924	16.6	287	25%	481	29	11.2	1,443	18.4	256	0.80	0.72	69
	間伐(3回目)	14.6	38	1,443	19.8	345	20%	289	26	13.2	1,154	21.4	319	0.80	0.74	68
	間伐(4回目)	16.7	49	1,154	22.9	413	20%	231	30	15.2	923	24.8	382	0.81	0.75	67
	間伐(5回目)	18.7	60	923	26.2	474	20%	185	35	17.5	739	28.3	439	0.84	0.76	66
	間伐(6回目)	21.9	80	739	30.5	592	15%	111	29	19.8	628	32.4	563	0.84	0.80	68
総収種量(除伐除く)			864m ³			691										173
2,500 本/ha補栽	間伐(1回目)	10.4	18	2,375	14.0	214	25%	594	24	9.7	1,781	15.4	190	0.75	0.66	68
	間伐(2回目)	12.6	27	1,781	17.1	280	20%	356	23	11.5	1,425	18.5	257	0.78	0.71	68
	間伐(3回目)	14.6	38	1,425	19.9	343	20%	295	29	13.3	1,140	21.5	317	0.80	0.74	68
	間伐(4回目)	16.7	49	1,140	23.0	411	20%	228	31	15.3	912	24.9	380	0.81	0.75	67
	間伐(5回目)	18.7	60	912	26.3	472	20%	182	35	17.6	730	28.5	437	0.84	0.75	66
	間伐(6回目)	21.9	80	730	30.6	590	15%	109	29	19.9	620	32.5	560	0.84	0.80	67
	総収種量			856m ³			689									
2,000 本/ha補栽	間伐(1回目)	10.4	18	1,900	15.1	195	20%	380	19	10.7	1,520	16.1	176	0.68	0.62	64
	間伐(2回目)	12.6	27	1,520	18.1	264	20%	304	23	12.6	1,216	19.4	241	0.73	0.67	65
	間伐(3回目)	14.6	38	1,216	21.1	325	20%	243	27	14.5	973	22.7	297	0.75	0.69	64
	間伐(4回目)	16.7	49	973	24.3	389	20%	195	32	16.7	778	26.2	358	0.77	0.71	64
	間伐(5回目)	18.7	60	778	27.8	448	20%	156	36	19.2	623	30.0	411	0.80	0.71	62
	間伐(6回目)	21.9	80	623	32.5	561	15%	93	31	21.7	529	34.4	530	0.80	0.75	64
	総収種量			826m ³			657									
1,500 本/ha補栽	間伐(1回目)	12.6	27	1,425	18.5	257	20%	285	24	13.0	1,140	19.8	234	0.71	0.65	64
	間伐(2回目)	14.6	38	1,140	21.5	317	20%	228	28	15.0	912	23.1	289	0.74	0.67	63
	間伐(3回目)	16.7	49	912	24.9	380	20%	182	32	17.3	730	26.8	348	0.75	0.69	62
	間伐(4回目)	18.7	60	730	28.5	437	20%	146	37	19.8	584	30.6	401	0.78	0.69	61
	間伐(5回目)	21.9	80	584	33.2	549	15%	88	32	22.5	496	35.1	517	0.78	0.74	62
	間伐(6回目)	24.5	100	496	37.1	643								0.80		66
	総収種量			795m ³			643									

(附)参考資料

6 その他

(2)持続的伐採可能量

第1表 主伐(皆伐)上限量の目安(年間)

主伐(皆伐)上限量の目安(千m3)
627

第2表 再造林率に応じた持続的伐採可能量(年間)

単位 再造林率：% 材積：千m3

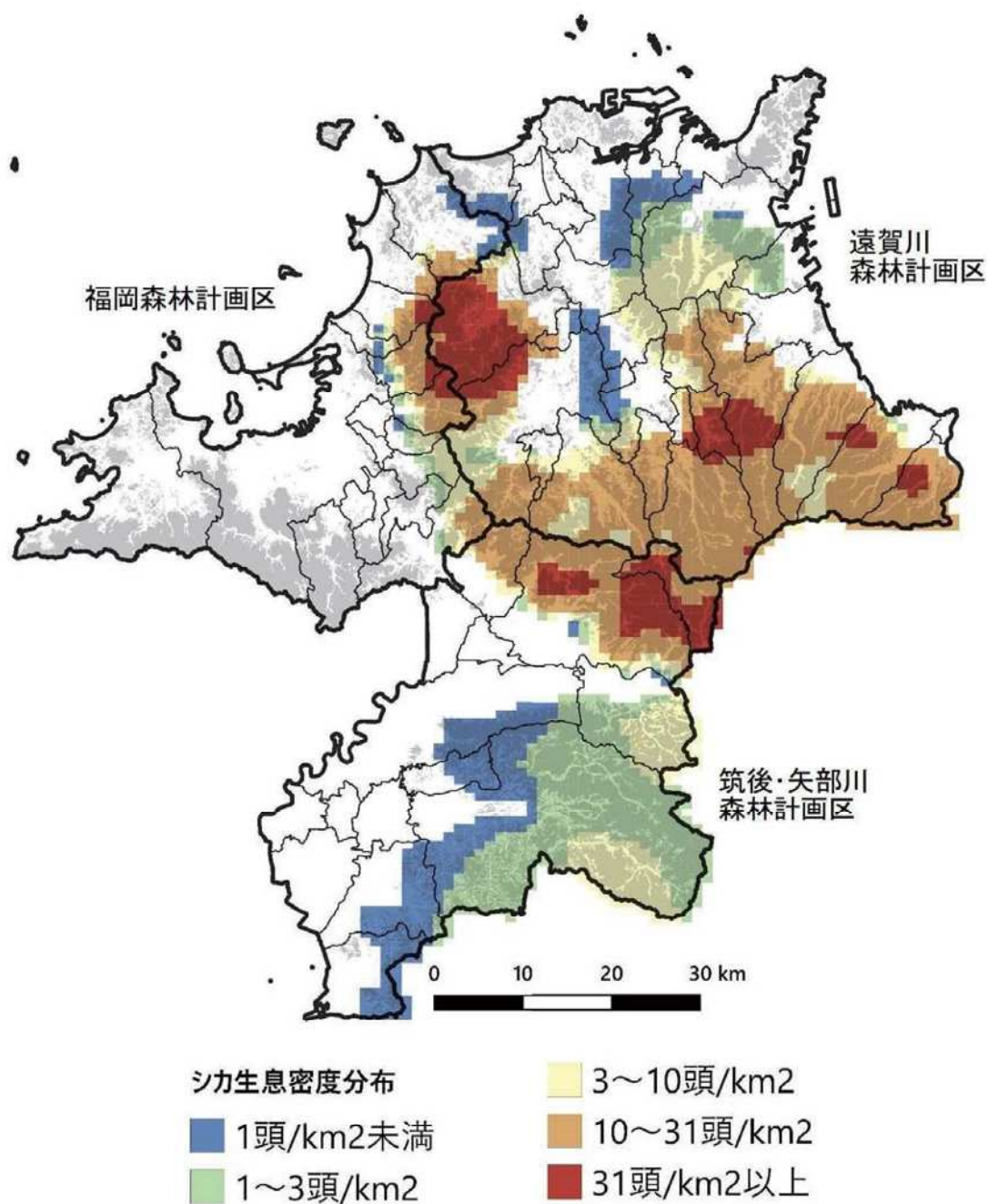
再造林率	持続的伐採可能量	間伐立木材積	合計
100	627	146	773
90	565		711
80	502		648
70	439		585
60	376		522
50	314		460
40	251		397
30	188		334
20	125		271
10	63		209

(3) 林業関連数値表 (筑後農林事務所) (朝倉農林事務所)

区分	朝倉農林事務所														県計	
	大牟田市	柳川市	八女市	筑後市	大川市	みやま市	大木町	広川町	久留米市	小郡市	うきは市	朝倉市	筑前町	東峰村		大刀洗町
林業	(56)	—	(164)	—	—	(48)	—	(90)	(38)	(6)	(129)	(122)	(78)	(148)	—	(86)
民有林率	22	—	63	—	—	18	—	41	15	2	50	47	30	57	—	33
(指数)①	%															(100)
民有林人工林率	(20)	—	(119)	—	—	(36)	—	(110)	(115)	(57)	(136)	(128)	(108)	(126)	—	(126)
(指数)②	%															(100)
林業生産力平均値	(61)	—	(122)	—	—	(82)	—	(85)	(99)	(62)	(108)	(114)	(87)	(126)	—	(109)
(指数)③	m ³ /ha	163	—	324	—	217	—	227	264	165	288	304	232	334	—	291
計画対象民有林面積	(1)	—	(16)	—	—	(1)	—	(1)	(2)	(0)	(3)	(6)	(1)	(2)	—	(13)
(指数)④	ha	1,762	—	30,544	—	1,938	—	1,325	3,347	97	5,848	11,619	2,017	2,980	—	25,907
民有林に占めるべき	%															(100)
・ひのきの面積比	%	12	—	73	—	22	—	70	71	36	84	79	65	77	—	78
民有林に占めるまつ	まつ	0	—	0	—	0	—	0	2	0	1	1	0	0	—	1
・広葉樹の面積比	広	49	—	16	—	40	—	23	24	55	11	11	26	16	—	15
①・②・③・④	増減/10 ⁶	0	—	38	—	0	—	1	1	0	6	11	1	4	—	16
民有林減少率	%	100	—	100	—	100	—	99	100	99	100	98	100	99	—	99
85年/830年	%	95	95	94	101	95	97	99	100	102	95	96	101	87	103	99
人口増減率	%	100	102	103	103	102	101	103	102	104	102	101	104	98	104	102
R2年/1974年	ha	2	—	50	—	5	—	7	1	0	21	23	7	157	—	5
R4年/1994年	%	47	—	82	—	79	—	72	80	4	72	85	64	81	—	80
住宅単価	%	54	—	1	—	30	—	10	6	98	1	3	14	0	—	4
人口100人当り	%	0	—	54	—	0	—	0	23	0	43	27	10	46	—	31
森林面積	%															(100)
傾斜20度以上	%															(100)
100m	%															(100)
400m	%															(100)
未調査	%															(100)
以上	%															(100)

* 上記の数値は指数
 * 社会条件：人口：平成27年及び令和2年国勢調査 宅地：県行財政支援課「固定資産の価格等に関する調査報告 令和4年度」
 * 数量算出のための森林面積は、すべて計画対象民有林面積とする。
 * 人工林率＝人工林面積/計画対象民有林面積

(4) 県内のシカ生息密度図

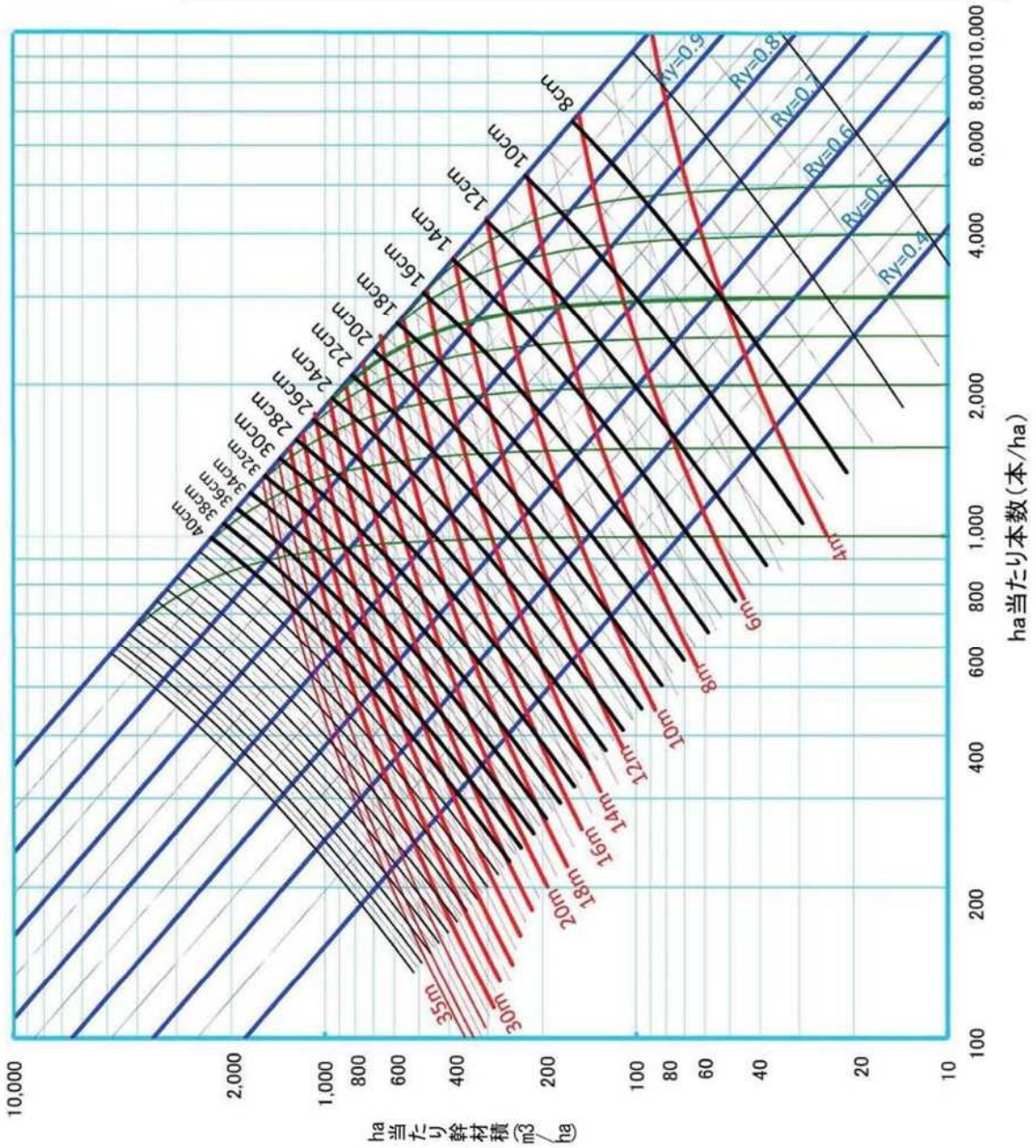


資料：福岡県農林業総合試験場資源活用研究センター
(令和2年度調査)

(5) 主要樹種の密度管理図

平成25年 福岡県調整

① スギ



凡	例
	等平均樹高曲線
	等平均胸高直径
	等収量比数曲線
	自然枯死線

説明

林分密度管理図の説明
 1. 適用地域と樹種 福岡県内の民有林のスギ人工林に適用する。
 2. 使用上の注意
 1) 等平均樹高曲線は、ある上層樹高における ha 当たり本数と幹材積との関係を示すものであり、等平均直径曲線は、等平均樹高曲線上で平均胸高直径を知るために用いるものである。
 2) 上層樹高とは、榊木、枯槁木を除いた立木の平均樹高であり、ha 当たり本数、幹材積、平均胸高直径は全立木の値である。
 3) この表から上層樹高と ha 当たり本数に依じた ha 当たり材積、平均胸高直径等を読み取ることができる。
 なお、ha 当たり材積、平均胸高直径などの正確な値は次式で求めることができる。

$$V = (0.0498H^{3.3983} + 773.4629H^{2.7469} / N)^{0.5}$$

$$HF = 2.35638 + 0.26154H + 0.26116 \times N^{0.5} \times H / 100$$

$$G = V / HF$$

$$dg = 200(G / (z \cdot N))^{0.5}$$

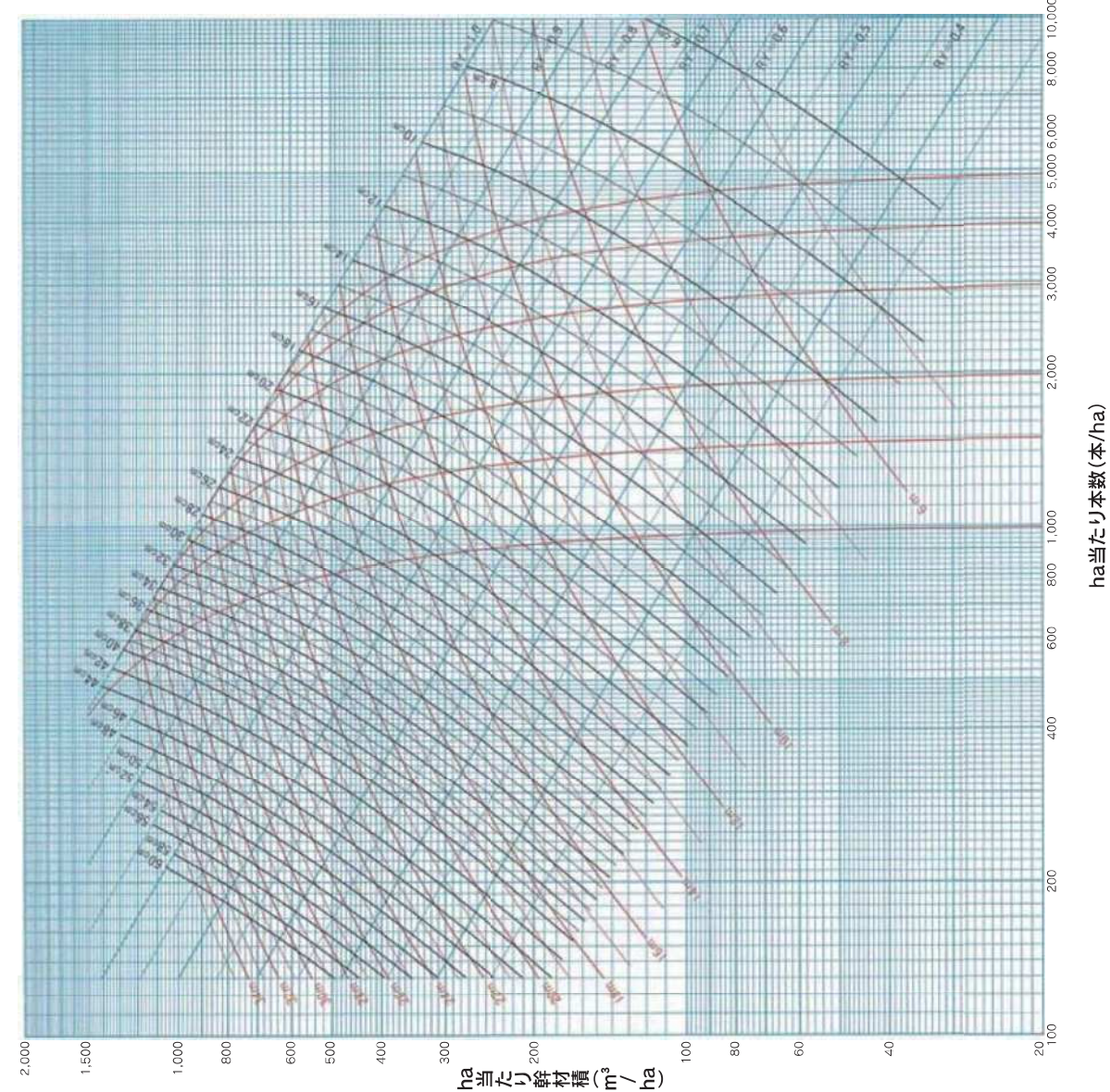
$$d = 0.68678 + 0.97671dg - 0.03031 \times N^{0.5} \times H / 100$$

$$Ry = V / V_{hi}$$

$$V_{hi} = (0.0498H^{3.3983} + 773.4629H^{2.7469} / N_{hi})^{0.5}$$

$$\log N_{hi} = 4.578127 - 0.94852 \log H$$
 V: ha 当たり材積 dg: 断面積平均胸高直径 H: 上層樹高
 D: 平均胸高直径 N: ha 当たり本数 Ry: 収量比数 HF: 林分形状高
 V_{hi}: 最も密度における ha 当たり材積 G: ha 当たり断面積
 N_{hi}: 最も密度における ha 当たり本数
 4) 3) で求められる材積は与えられた上層樹高と ha 当たり本数についての平均的な値であるから、個々の林分についてはかなりの誤差を伴うことがあるが、幹材積については 100 林分中 80 林分は ±20% 以内の誤差で推定できる。平均胸高直径が ha 当たり断面積が実測されている時は、次式で材積を補正すると誤差率は 1/4~1/5 となる。

$$V_c = V \times x$$
 (実測直径 / 推定直径)
 x は $V_c = V \times x$ (実測断面積 / 推定断面積)
 V_c: 補正した材積 V: 林分密度管理図による推定材積
 5) 下層間伐による間伐量は、間伐前の上層樹高と ha 当たり本数に対応する ha 当たり材積と、間伐後の ha 当たり材積 (間伐率や管理基準として定められた収量比数などから求めた残存本数と間伐前の上層樹高とに対応する材積) の差として求められる。
 この場合、林分が過密や過疎にならないようにするため、密度管理は収量比数 0.9~0.6 の範囲で、1 回の間伐で動かす収量比数は 0.15 以下とする。また、雪害 (特に冠雪) や風害などの恐れのあるところでは形状比 (平均樹高 / 平均直径) が極端に大きくならないように留意する。



凡	例
	等平均樹高曲線
	等平均直径曲線
	等収量比数曲線
	自然枯死線

説明

林分密度管理図の説明

1. 適用地域と樹種
 福岡、佐賀、長崎、熊本、大分、宮崎、鹿児島の名栗内の成熟林のヒノキ人工林に適用する。

2. 使用上の注意
 1) 等平均樹高曲線は、ある上層樹高におけるha当たり本数と幹材積との関係を示すものであり、等平均直径曲線は、等平均樹高曲線上で平均樹高直径を知るために用いるものである。
 2) 上層樹高とは、密生木、枯挿木を除いた立木の平均樹高であり、ha当たり本数、幹材積、平均胸高直径は全立木の値である。
 3) この表から、上層樹高と ha 当たり本数に同じ ha 当たり材積、平均胸高直径などを算出できる。例えば、上層樹高15mの線分を ha 当たり本数が1,250と仮定すれば、横軸に示されている1,250本の線と15mの等平均樹高曲線との交点の位置を縦軸に示されている幹材積で読みとると546m³となり、ha 当たり346m³であることがわかる。また、その交点の位置は21cmと22cmの等平均直径曲線の間にあり、平均直径は21.1cmと読みとれる。さらに収量比数は等収量比数曲線との関係から0.78であることが読みとれる。なお、ha 当たり材積、平均胸高直径などの正確な値は次式で求めることができる。

$V = (0.0493263H^{3.296227} + 8676.3H^{2.4982189})/N^H$ (1)
 $HF = 0.4062566 + 0.4247793H - 0.1574477 \cdot \sqrt{H} \cdot H/100$ (2)
 $G = V/HF$ (3)
 $CG = 200 \cdot \sqrt{G/(2 \cdot N)}$ (4)
 $G = -0.04060668 + 0.9915973G - 0.029180 \cdot \sqrt{N} \cdot H/100$ (5)
 $Ry = V/V_{ur}$ (6)
 $\log N_{ur} = 5.9582 - 2.055953 \log H$ (7)
 $\log N_{ur} = 5.9582 - 2.055953 \log H$ (8)

V : ha 当たり材積
 H : 上層樹高
 N : ha 当たり本数
 HF : 林分形数係数
 G : ha 当たり断面積
 CG : 断面積平均直径
 d : 平均胸高直径
 Ry : 収量比数
 V_{ur} : 最多密度における ha 当たり材積
 N_{ur} : 最多密度における ha 当たり本数

4) 3) で求められる材積、直径は、与えられた上層樹高と ha 当たり本数についての平均的な値であるから、個々の林分についてはかなりの誤差を生ずることがあるが、幹材積については、100株分中80株分は ±20%以内の誤差で算出できる。平均胸高直径 ha 当たり断面積が実測されている時は、次式で材積を補正すると誤差率は1%以下となる。
 $Vc = V \cdot X$ (実測直径 / 推定直径) 又は $Vc = V \cdot X$ (実測断面積 / 推定断面積)

V : 補正した材積
 Vc : 林分密度管理図による推定材積

5) 下層樹高による間伐量は、間伐前の上層樹高と ha 当たり本数に対応する ha 当たり材積と、間伐後の ha 当たり材積 (間伐量や管理基準として定められた収量比数などから求めた残存本数と間伐後の上層樹高とに対応する材積) の差として求められる。
 この場合、林分が過密や過疎にならないよう(すなわち、密度管理は収量比数0.90~0.65の範囲におこさない、1回の間伐で動かし収量比数は0.15以下とする、また大雪(特に降雪)や風害などの恐れのあるところは形数比(平均樹高 / 平均直径)が極端に大きくなりすぎないように留意する。

6) 調査対象林分の面積が広く、生育状態(上層樹高や ha 当たり本数)に違いがある場合には、林相区分をおこなう。各区分ごとの上層樹高、ha 当たり本数を用いて算出した区区分面積と全面積との比を算みとして ha 当たりの材積、平均胸高直径を求めると良い結果が得られる。

編集・発行

福岡県農林水産部農山漁村振興課

〒812-8577 福岡市博多区東公園 7-7

ダイヤル 092-643-3505

福岡県行政資料	
分類記号 PF	所属コード 4700200
登録年度 05	登録番号 0004