

福岡県では、サイクリングと観光を組み合わせた「サイクルツーリズム」を推進しており、広域モデルルート<sup>1</sup>の整備やサイクリストの受入環境の整備、情報発信に取り組んでいます。

一般県道遠賀宗像自転車道は、広域モデルルート「直方・宗像・志賀島ルート」に位置しており、玄海国定公園内にあるため四季折々の自然を感じることができ、多くの区間で海岸線を走ることができるため潮風を感じながらロケーションを楽しむことが出来るコースとなっています。

サイクリストが休憩できる施設としては、周辺に「道の駅むなかた」や「芦屋海浜公園」がありますが、その中間地点で、素晴らしいロケーションの波津海岸にサイクリストが楽しめる環境づくりとして新たな休憩施設「リンリンクラブ岡垣」を整備しました。

# RIN RIN CLUB OKAGAKI

🚲 遠賀宗像自転車道 休憩施設

「リンリンクラブ岡垣」🚲

## 🚲 サイクリングコース

●防波堤アート<sup>※1※2</sup>  
サイクリングロード沿いの豊かで美しい自然景観にアートの力を加えることにより自転車道の魅力を高めるため、防波堤をキャンパスとして、公募により受賞した2名のアーティストと地元の高校生の共同作業により、2021年3月に完成しました。

●サイクリングスポット<sup>※3</sup>  
航空自衛隊芦屋基地から離発着する航空機を間近に見ることができるスポット。



### リンリンクラブ岡垣

- 住所：〒811-4203 遠賀郡岡垣町大字内浦
- アクセス：JR 海老津駅から西鉄バス波津行き乗車、波津海水浴場前バス停から約2分
- 営業時間：9:00～17:00
- 定休日：水曜日（注：夏季除く・水曜日が祝日の場合は翌日）、年末年始（隣接施設：観光ステーション北斗七星に準じる）
- 料金：無料
- 駐車場：約80台、施設内へ自転車持ち込み休憩可



- 🚲 自転車スタンド
- 🚰 空気入れ
- 🔧 メンテナンス可能（無料工具貸出し）
- 🚰 屋外手・足洗い場

### お問い合わせ先

北九州県土整備事務所道路課  
〒807-0831 福岡県北九州市八幡西区則松 3-7-1 八幡総合庁舎内  
TEL: 093-691-2823

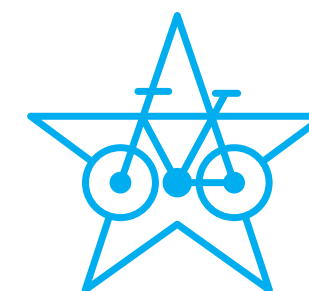


### 関連情報

リンリンクラブ岡垣  
施設紹介



自転車道紹介



# RIN RIN CLUB OKAGAKI



総合デザイン  
水戸岡鋭治 みとおかえいじ

1947年 岡山市生まれ  
1966年 岡山県立岡山工業高校デザイン科卒業  
大阪のサンデザイン入社  
1972年 ドーンデザイン研究所設立  
1987年 「ホテル海の中道」アートディレクション担当  
1988年 「アクアエクスプレス」で鉄道デザインに進出  
1992年 787系電車「つばめ」でブルーリボン賞、プルネル賞受賞  
2010年 第54回交通文化賞受賞、第56回毎日デザイン賞受賞  
2011年 第59回菊池寛賞受賞  
2013年 日本鉄道賞特別賞受賞

## リンリンクラブ 岡垣



Design & Illustration by Eiji Mitooka + Don Design Associates

イラストはイメージです



ポスターデザイン



1960年代のアメリカの海の  
家をイメージした木  
造建築。見る方向  
で雰囲気が変  
わります。



### 室内デザイン

天井が高いため広々とした  
空間となっており、ゆっくりと  
くつろげます。窓から海の素  
晴らしい眺めが楽しめます。



### 格天井デザイン

水戸岡氏のオリジナルデザ  
イン柄です。華やかでありな  
がらブルーを基調とした落ち  
着いた雰囲気の天井です。



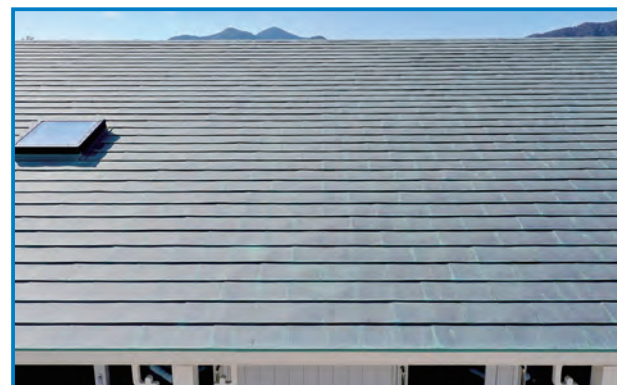
### サイクルラック

屋内に自転車を持ち込み、  
ゆっくりと休憩が出来ます。  
最新型の海外製サイクル  
ラックを設置しています。



### モニュメント

自転車と北斗七星(\*)をイ  
メージした「リンリンクラブ  
岡垣」のシンボルマークです。  
\*波津の海岸は、北斗七星の  
ひしゃくがあたかも水をくんで  
いるように見える世界でも珍しい  
場所として知られています。



### 銅板屋根

経年変化で銅板の緑青が進  
み、自然の中に溶け込むよ  
うにしています。



### サイクルスタンド

屋外には自転車をデザインし  
たサイクルスタンドを設置し  
ています。他にも引っ掛け式  
スタンドもご用意しています。