

# 4月の工事状況

・発進立坑の築造作業を開始しました。

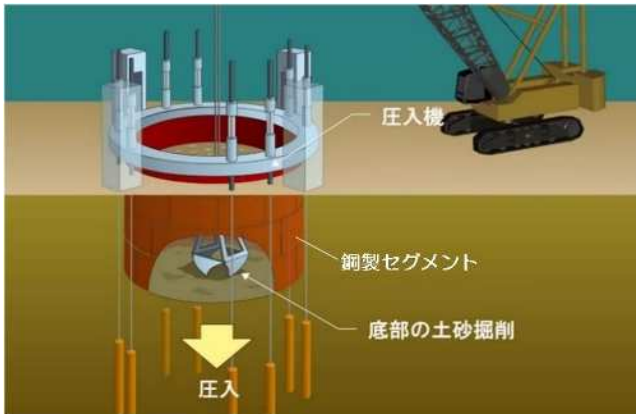


発注者：福岡県久留米県土整備事務所



受注者：安藤ハザマ・日本国土・井樋JV

## 池町川第二放水路関連工事



アーバンリング工法概念図



鋼製リング(1リング目)組立

発進立坑(シールドマシン(トンネルを掘る機械)を地下に降ろすためのたて穴)の築造作業を行っています。発進立坑は、深さ約25mで21個の鋼製リングで出来ており、1リング毎に圧入・掘削、組立てを行いながら、築造していきます。(アーバンリング工法)

4月は、圧入させるための圧入機の設置、1リング目(最下部)の組立作業を行いました。5月より、2リング目以降の圧入・掘削、組立作業を順次行っていくため、**5月下旬頃より大型ダンプによる掘削土砂の搬出を毎日行います。**

**大型車両の出入りが発生しますが、引き続き、安全に工事を進めてまいりますので、ご理解・ご協力のほどよろしくお願いいたします。**

# 5月の工事予定内容

・掘削圧入作業及び鋼製リング組立作業を行います。

作業内容	時期	工事場所	時期			備考
			上旬	中旬	下旬	
掘削圧入工 リング組立工		発進基地	■	■	■	5月下旬よりダンプでの残土運搬を行います。 (平均40台/日)
井戸設置工		発進基地		■		