

池町川地下調節池（けやき通り）築造工事

令和6年1月号

浸水対策

工事状況おしらせ

※ 発注者：福岡県 久留米県土整備事務所

受注者：（3工区）大豊・森本・濱崎特定JV

（4工区）鴻池・新井・九州環境特定JV

（分水区）（株）高木組

4工区作業状況



池町川地下調節池（けやき通り）築造関連工事

【地下調節池築造工事（4工区）】

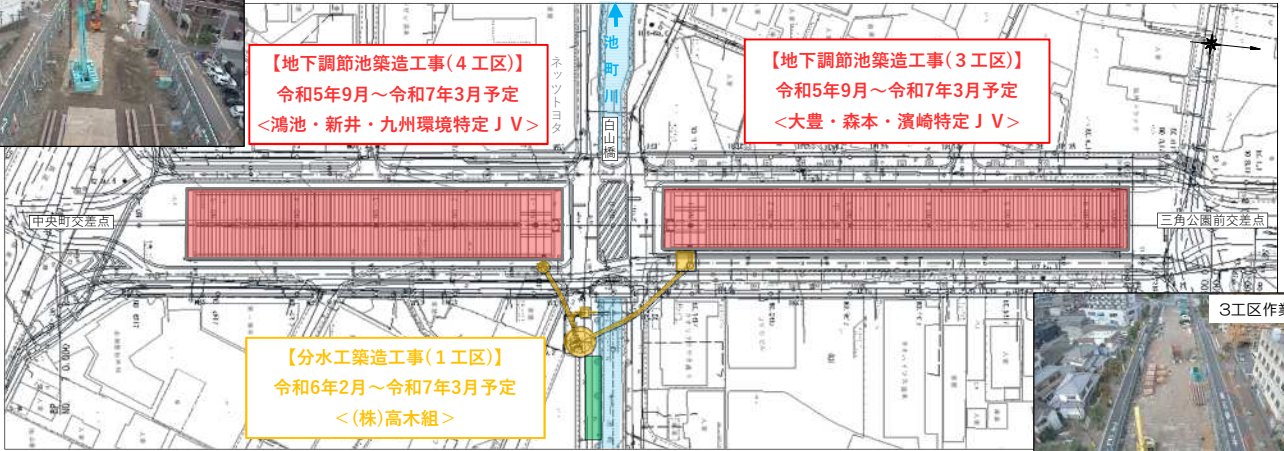
令和5年9月～令和7年3月予定
＜鴻池・新井・九州環境特定JV＞

【地下調節池築造工事（3工区）】

令和5年9月～令和7年3月予定
＜大豊・森本・濱崎特定JV＞

【分水区築造工事（1工区）】

令和6年2月～令和7年3月予定
＜（株）高木組＞



3工区作業状況



掘削工（土を掘り場外へ搬出する工事）を行っています。

12月は、仮設工（支柱を地中に入れる工事）、掘削工（土を掘り場外へ搬出する工事）、掘削後に地上で作業を行うための覆工板を設置しました。

翌年1月は、引き続き、仮設工（支柱を地中に入れる工事）、壁を支える梁を設置する工事）、掘削工、覆工板の設置を行います。大型車両（トレーラー、ダンプトラック等）の出入りが発生しますが、地域の安全確保に努めて参りますので、ご理解・ご協力のほどよろしくお願いします。

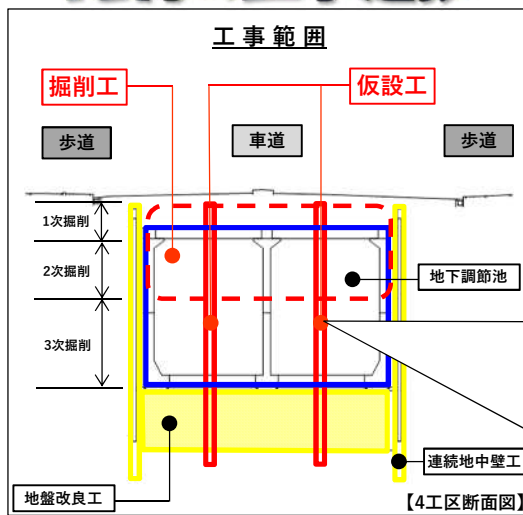
12月の工事進捗



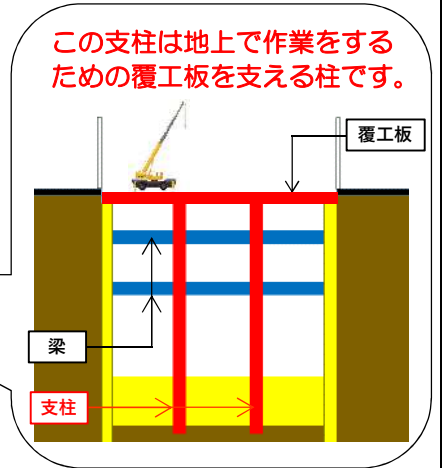
発生土掘削積込状況 【3工区】



仮設作業状況（支柱建込み） 【4工区】



■ 施工中 ■ 施工完了



この支柱は地上で作業をするための覆工板を支える柱です。

1月の工事予定内容

主な工事として掘削工、仮設工、覆工板設置を行います。

作業内容	時期	工事場所	工事業者	時期			備考
				上旬	中旬	下旬	
掘削工 (2次掘削)	土を掘り場外へ搬出する工事	地下調節池 (3工区)	大豊・森本・濱崎特定JV				大型車の出入りがあります。 (最大70台/日)
仮設工	壁を支えるための梁を設ける工事	地下調節池 (3工区)	大豊・森本・濱崎特定JV				大型車の出入りがあります。 (最大10台/日)
仮設工	支柱を地中に入れる工事	地下調節池 (4工区)	鴻池・新井・九州環境特定JV				大型車の出入りがあります。 (最大10台/日)
掘削工 (1次掘削)	土を掘り場外へ搬出する工事	地下調節池 (4工区)	鴻池・新井・九州環境特定JV				大型車の出入りがあります。 (最大40台/日)
覆工板設置		地下調節池 (4工区)	鴻池・新井・九州環境特定JV				
準備工		分水区 (1工区)	(株)高木組				

関連情報は
こちら

